



Bevölkerung der Landeshauptstadt Graz

Stand 1. 1. 2008

Herausgeber/Herstellung

Magistrat Graz - Präsidialamt
Referat für Statistik, Druckerei und Kopierservice
8011 Graz, Hauptplatz 1
Tel.: 0316/872-2340
E-Mail: statistik@stadt.graz.at
<http://www.graz.at>

Ausgabe: August, 2008
Publikationsnummer: 0003_2008

Inhaltsverzeichnis

1.	Bevölkerungsstand der Stadt Graz.....	7
1.1	Entwicklung der Bevölkerung der Stadt Graz	7
1.2	Entwicklung der Bevölkerung der Stadt Graz seit 1945.....	9
1.3	Anwesende Bevölkerung nach Bezirk und Wohnsitz.....	10
	im Jahresvergleich mit %-Entwicklung	
1.4	Anwesende Bevölkerung pro Bezirk am 31. 12. 2007.....	10
1.5	Wohnbevölkerung nach Bezirk und Geschlecht	11
	im Jahresvergleich mit %-Entwicklung	
1.6	Wohnbevölkerung nach Bezirk und Geschlecht am 31. 12. 2007.....	11
1.7	Anwesende Bevölkerung nach ÖsterreicherInnen.....	12
	und AusländerInnen und Wohnsitz im Jahresvergleich	
1.8	Anwesende Bevölkerung nach ÖsterreicherInnen.....	12
	und AusländerInnen und Wohnsitz %-Entwicklung	
1.9	Anwesende AusländerInnen nach EU-Zugehörigkeit	12
	und Wohnsitz im Jahresvergleich	
1.10	Anwesende AusländerInnen nach EU-Zugehörigkeit	12
	und Wohnsitz %-Entwicklung	
1.11	%-Entwicklung 06/07 der Haupt- und Nebenwohnsitze	12
	nach ÖsterreicherInnen und AusländerInnen	
1.12	Anwesende Bevölkerung nach ÖsterreicherInnen.....	13
	und AusländerInnen und Geschlecht im Jahresvergleich	
1.13	Anwesende Bevölkerung nach ÖsterreicherInnen.....	13
	und AusländerInnen und Geschlecht %-Entwicklung	
1.14	Anwesende AusländerInnen nach EU-Zugehörigkeit	13
	und Geschlecht im Jahresvergleich	
1.15	Anwesende AusländerInnen nach EU-Zugehörigkeit	13
	und Geschlecht %-Entwicklung	
1.16	Anwesende Bevölkerung nach ÖsterreicherInnen, EU-BürgerInnen	13
	und Nicht EU-BürgerInnen Stand 31. 12. 2007 in %	
1.17	Wohnbevölkerung nach ÖsterreicherInnen und AusländerInnen	14
	und Geschlecht im Jahresvergleich	
1.18	Wohnbevölkerung nach ÖsterreicherInnen und AusländerInnen	14
	und Geschlecht %-Entwicklung	
1.19	Wohnbevölkerung AusländerInnen nach EU-Zugehörigkeit	14
	und Geschlecht im Jahresvergleich	
1.20	Wohnbevölkerung AusländerInnen nach EU-Zugehörigkeit	14
	und Geschlecht %-Entwicklung	
1.21	Wohnbevölkerung nach ÖsterreicherInnen, EU-BürgerInnen	14
	und Nicht EU-BürgerInnen Stand 31. 12. 2007 in %	
1.22	Anwesende Bevölkerung nach Kontinent und Wohnsitz.....	15
	im Jahresvergleich	
1.23	Anwesende Bevölkerung nach Kontinent und Wohnsitz.....	15
	%-Entwicklung	

Bevölkerung der Stadt Graz

1.24	Anwesende Bevölkerung nach Kontinent und Geschlecht im Jahresvergleich	16
1.25	Anwesende Bevölkerung nach Kontinent und Geschlecht %-Entwicklung	16
1.26	Anwesende Bevölkerung nach Kontinent und Geschlecht ohne ÖsterreicherInnen Stand 31. 12. 2007	16
1.27	Anwesende Bevölkerung nach ÖsterreicherInnen und Wohnsitz pro Bezirk im Jahresvergleich	17
1.28	Anwesende Bevölkerung nach ÖsterreicherInnen und Wohnsitz..... pro Bezirk %-Entwicklung	17
1.29	Anwesende Bevölkerung nach AusländerInnen und Wohnsitz pro Bezirk im Jahresvergleich	18
1.30	Anwesende Bevölkerung nach AusländerInnen und Wohnsitz pro Bezirk %-Entwicklung	18
1.31	Wohnbevölkerung nach ÖsterreicherInnen und Geschlecht pro Bezirk im Jahresvergleich	19
1.32	Wohnbevölkerung nach ÖsterreicherInnen und Geschlecht pro Bezirk %-Entwicklung	19
1.33	Wohnbevölkerung nach AusländerInnen und Geschlecht pro Bezirk im Jahresvergleich	20
1.34	Wohnbevölkerung nach AusländerInnen und Geschlecht pro Bezirk %-Entwicklung	20
1.35	Wohnbevölkerung nach EU-BürgerInnen und Geschlecht ohne ÖsterreicherInnen pro Bezirk im Jahresvergleich	21
1.36	Wohnbevölkerung nach EU-BürgerInnen und Geschlecht ohne ÖsterreicherInnen pro Bezirk %-Entwicklung	21
1.37	Wohnbevölkerung nach Nicht EU-BürgerInnen und Geschlecht..... pro Bezirk im Jahresvergleich	22
1.38	Wohnbevölkerung nach Nicht EU-BürgerInnen und Geschlecht..... pro Bezirk %-Entwicklung	22
1.39	Wohnbevölkerung Afrika nach Bezirk und Geschlecht..... im Jahresvergleich	23
1.40	Wohnbevölkerung Afrika nach Bezirk und Geschlecht..... %-Entwicklung	23
1.41	Wohnbevölkerung Amerika nach Bezirk und Geschlecht..... im Jahresvergleich	24
1.42	Wohnbevölkerung Amerika nach Bezirk und Geschlecht..... %-Entwicklung	24
1.43	Wohnbevölkerung Asien nach Bezirk und Geschlecht im Jahresvergleich	25
1.44	Wohnbevölkerung Asien nach Bezirk und Geschlecht %-Entwicklung	25
1.45	Wohnbevölkerung Australien u. Ozeanien nach Bezirk..... und Geschlecht im Jahresvergleich	26
1.46	Wohnbevölkerung Australien u. Ozeanien nach Bezirk..... und Geschlecht %-Entwicklung	26
1.47	Wohnbevölkerung Europa ohne Österreich nach Bezirk und Geschlecht im Jahresvergleich	27

1.48	Wohnbevölkerung Europa ohne Österreich nach Bezirk 27 und Geschlecht %-Entwicklung	27
1.49	Wohnbevölkerung Russische Föderation nach Bezirk..... 28 und Geschlecht im Jahresvergleich	28
1.50	Wohnbevölkerung Russische Föderation nach Bezirk..... 28 und Geschlecht %-Entwicklung	28
1.51	Wohnbevölkerung Staatenlos nach Bezirk und Geschlecht 29 im Jahresvergleich	29
1.52	Wohnbevölkerung Staatenlos nach Bezirk und Geschlecht 29 %-Entwicklung	29
1.53	Anwesende Bevölkerung nach Staatsangehörigkeit..... 30 und Wohnsitz im Jahresvergleich	30
1.54	Anwesende Bevölkerung nach Staatsangehörigkeit (ohne Österreich)..... 32 und Wohnsitz Top 10 mit Stand 31. 12. 2007	32
1.55	Wohnbevölkerung nach Staatsangehörigkeit und Geschlecht 33 im Jahresvergleich	33
1.56	Wohnbevölkerung nach Staatsangehörigkeit (ohne Österreich)..... 35 und Geschlecht Top 10 mit Stand 31. 12. 2007	35
1.57	Wohnbevölkerung nach Staaten bzw. EU-Staaten (ohne Österreich) 36 und Geschlecht Top 10 pro Bezirk mit Stand 31. 12. 2007	36
1.58	Prozentanteile von ÖsterreicherInnen, EU-BürgerInnen 40 und Nicht EU-BürgerInnen pro Bezirk	40
1.59	Wohnbevölkerung Altersaufbau Stand 31. 12. 2007 41	41
1.60	Wohnbevölkerung nach 5-er Altersgruppen in Prozent 41 Stand 31. 12. 2007	41
1.61	Anwesende Bevölkerung nach 5-er Altersgruppen 42 und Wohnsitz im Jahresvergleich	42
1.62	Anwesende Bevölkerung nach 5-er Altersgruppen 42 und Wohnsitz %-Entwicklung	42
1.63	Wohnbevölkerung nach 5-er Altersgruppen und Geschlecht 43 im Jahresvergleich	43
1.64	Wohnbevölkerung nach 5-er Altersgruppen und Geschlecht 43 %-Entwicklung	43
1.65	Anwesende Bevölkerung nach 5-er Altersgruppen 44 ÖsterreicherInnen nach Wohnsitz im Jahresvergleich	44
1.66	Anwesende Bevölkerung nach 5-er Altersgruppen 44 ÖsterreicherInnen nach Wohnsitz %-Entwicklung	44
1.67	Anwesende Bevölkerung nach 5-er Altersgruppen 45 AusländerInnen nach Wohnsitz im Jahresvergleich	45
1.68	Anwesende Bevölkerung nach 5-er Altersgruppen 45 AusländerInnen nach Wohnsitz %-Entwicklung	45
1.69	Wohnbevölkerung nach 5-er Altersgruppen und Kontinent 46 im Jahresvergleich	46
1.70	Wohnbevölkerung in den Altersgruppen 0-15, 16-17 und 18+ 50 nach Geschlecht pro Bezirk im Jahresvergleich	50
1.71	Wohnbevölkerung in den Altersgruppen 0-2, 3-6, 7-15, 16-18, 19-40, 51 41-60, 61-80 und 80+ nach Geschlecht pro Bezirk im Jahresvergleich	51

Bevölkerung der Stadt Graz

2.	Bewegung der Bevölkerung	54
2.1	Lebendgeborene nach Geschlecht und Jahren	54
2.2	Totgeborene nach Geschlecht und Jahren	55
2.3	Gestorbene nach Geschlecht und Jahren	56
2.4	Natürliche Bevölkerungsbewegung ab 1900.....	57
2.5	Gewanderte Personen nach Monaten seit 2002	58
2.6	Gewanderte Personen nach Herkunft und Ziel..... seit 2002	60
2.7	Wegzüge in Österreich nach Bundesland 2007.....	62
2.8	Zuzüge aus Österreich nach Bundesland 2007.....	62

Datenquellen:

Magistrat Graz, BürgerInnenamt
Statistik Austria

1. Bevölkerungsstand der Stadt Graz

1.1 Entwicklung der Bevölkerung der Stadt Graz

Jahre	Männer	Frauen	Summe	Anmerkung
Ende d. 13. Jh.			2.000	Schätzung
um 1470			5.000	Schätzung
um 1572			7.000	Schätzung
um 1582			8.000	Schätzung
um 1620			10.000	Schätzung
um 1663			14.000	Schätzung
um 1700			16.000	Schätzung
um 1770			24.914	Anwesende Bevölkerung
um 1783			29.251	Anwesende Bevölkerung
um 1810			31.844	Anwesende Bevölkerung
um 1813			34.635	Anwesende Bevölkerung
um 1816			34.237	Anwesende Bevölkerung
um 1819			35.038	Anwesende Bevölkerung
um 1820			36.012	Anwesende Bevölkerung
um 1822			37.465	Anwesende Bevölkerung
um 1825			39.367	Anwesende Bevölkerung
um 1826			40.229	Anwesende Bevölkerung
um 1830			38.178	Anwesende Bevölkerung
um 1840			46.873	Anwesende Bevölkerung
um 1843			48.491	Anwesende Bevölkerung
um 1846			51.349	Anwesende Bevölkerung
um 1850			55.421	Anwesende Bevölkerung
um 1857			63.176	Anwesende Bevölkerung
um 1866			74.129	Anwesende Bevölkerung
um 1869	38.302	42.817	81.119	Anwesende Bevölkerung
31.12.1880	47.118	50.673	97.791	Volkszählung
31.12.1890	56.785	57.281	114.066	Volkszählung
31.12.1900	66.642	71.438	138.080	Volkszählung
31.12.1910	71.861	79.920	151.781	Volkszählung
31.01.1920	72.126	84.905	157.031	Volkszählung
07.03.1923	71.395	81.336	152.731	Anwesende Bevölkerung
22.03.1934	70.707	82.134	152.841	Volkszählung
17.05.1939	96.242	111.505	207.747	Anwesende Bevölkerung
18.06.1945	87.061	109.365	196.426	Bevölkerungsaufnahme
31.12.1946	100.146	119.954	220.100	Nach Anzahl der ausgegeb. Lebensmittelkarten
31.12.1947	101.727	120.589	222.316	Nach Anzahl der ausgegeb. Lebensmittelkarten
10.10.1948	101.143	122.217	223.360	Wohnbevölkerung
10.10.1949	101.806	122.437	224.243	Bevölkerungsaufnahme
31.12.1950	101.897	124.716	226.613	Fortschreibung
01.06.1951	101.679	124.774	226.453	Volkszählung
31.12.1952	101.873	125.165	227.038	Fortschreibung

Bevölkerung der Stadt Graz

Entwicklung der Bevölkerung der Stadt Graz (Fortsetzung)

Jahre	Männer	Frauen	Summe	Anmerkung
31.12.1953	101.810	125.637	227.447	Fortschreibung
31.12.1954	102.669	125.577	228.246	Fortschreibung
31.12.1955	102.831	125.575	228.406	Fortschreibung
31.12.1956	103.107	126.058	229.165	Fortschreibung
31.12.1957	103.060	126.075	229.135	Fortschreibung
31.12.1958	105.049	127.996	233.045	Fortschreibung
31.12.1959	105.533	128.783	234.316	Fortschreibung
31.12.1960	106.833	130.573	237.406	Fortschreibung
21.03.1961	107.303	129.777	237.080	Volkszählung
31.12.1961	107.189	131.329	238.518	Fortschreibung
31.12.1962	109.710	132.272	241.982	Fortschreibung
31.12.1963	111.724	135.046	246.770	Fortschreibung
31.12.1964	112.825	135.927	248.752	Fortschreibung
31.12.1965	114.033	136.992	251.025	Fortschreibung
31.12.1966	115.597	137.282	252.879	Fortschreibung
31.12.1967	116.155	137.560	253.715	Fortschreibung
31.12.1968	116.545	137.328	253.873	Fortschreibung
31.12.1969	115.557	136.947	252.504	Fortschreibung
31.12.1970	114.301	136.759	251.060	Fortschreibung
12.05.1971	113.069	135.431	248.500	Volkszählung
31.12.1972	112.559	136.325	248.884	Fortschreibung
31.12.1973	112.357	136.681	249.038	Fortschreibung
31.12.1974	112.006	137.141	249.147	Fortschreibung
31.12.1975	111.696	137.339	249.035	Fortschreibung
31.12.1976	111.643	137.404	249.047	Fortschreibung
31.12.1977	111.307	136.984	248.291	Fortschreibung
31.12.1978	110.709	136.441	247.150	Fortschreibung
31.12.1979	110.250	136.093	246.343	Fortschreibung
31.12.1980	109.934	135.712	245.646	Fortschreibung
12.05.1981	109.676	133.490	243.166	Volkszählung
31.12.1981	109.783	135.372	245.155	Fortschreibung
31.12.1982	109.396	135.058	244.454	Fortschreibung
31.12.1983	109.086	134.677	243.763	Fortschreibung
31.12.1984	108.746	134.080	242.826	Fortschreibung
31.12.1985	108.754	133.512	242.266	Fortschreibung
31.12.1986	108.372	133.065	241.437	Fortschreibung
31.12.1987	107.843	132.622	240.465	Fortschreibung
31.12.1988	107.149	131.843	238.992	Fortschreibung
31.12.1989	106.234	130.946	237.180	Fortschreibung
31.12.1990	105.979	130.182	236.161	Fortschreibung
15.05.1991	110.568	127.242	237.810	Volkszählung

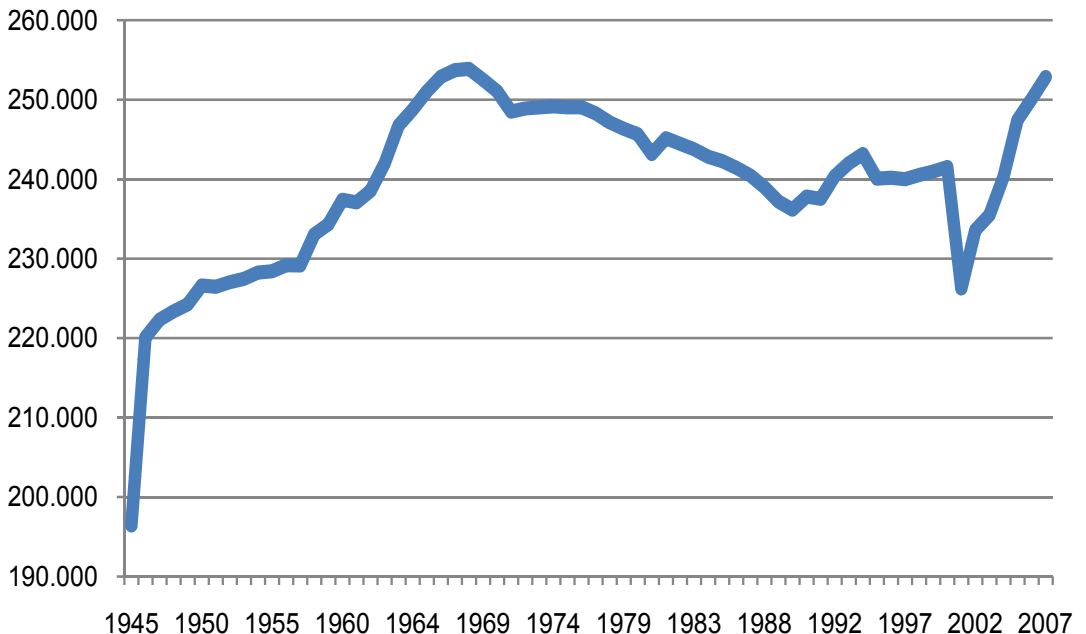
Entwicklung der Bevölkerung der Stadt Graz (Fortsetzung)

Jahre	Männer	Frauen	Summe	Anmerkung
31.12.1991	107.414	130.114	237.528	Fortschreibung
31.12.1992	109.246	131.124	240.370	Fortschreibung
31.12.1993	110.342	131.657	241.999	Fortschreibung
31.12.1994	111.100	132.057	243.157	Fortschreibung
31.12.1995	112.995	127.071	240.066	Fortschreibung
31.12.1996	113.378	126.801	240.179	Fortschreibung
31.12.1997	113.503	126.487	239.990	Fortschreibung
31.12.1998	114.037	126.476	240.513	Fortschreibung
31.12.1999	114.461	126.506	240.967	Fortschreibung
31.12.2000	114.083	127.447	241.530	Fortschreibung
15.05.2001	106.228	120.016	226.244	Volkszählung
31.12.2002	110.751	122.832	233.583	Fortschreibung
31.12.2003	111.874	123.603	235.477	Fortschreibung
31.12.2004	114.665	125.613	240.278	Fortschreibung
31.12.2005	118.607	128.841	247.448	Fortschreibung
31.12.2006	119.887	130.212	250.099	Fortschreibung
31.12.2007	121.337	131.515	252.852	Fortschreibung

Quelle: Statistik Austria Jahre 2000 - 2004

1.2 Entwicklung der Bevölkerung der Stadt Graz seit 1945

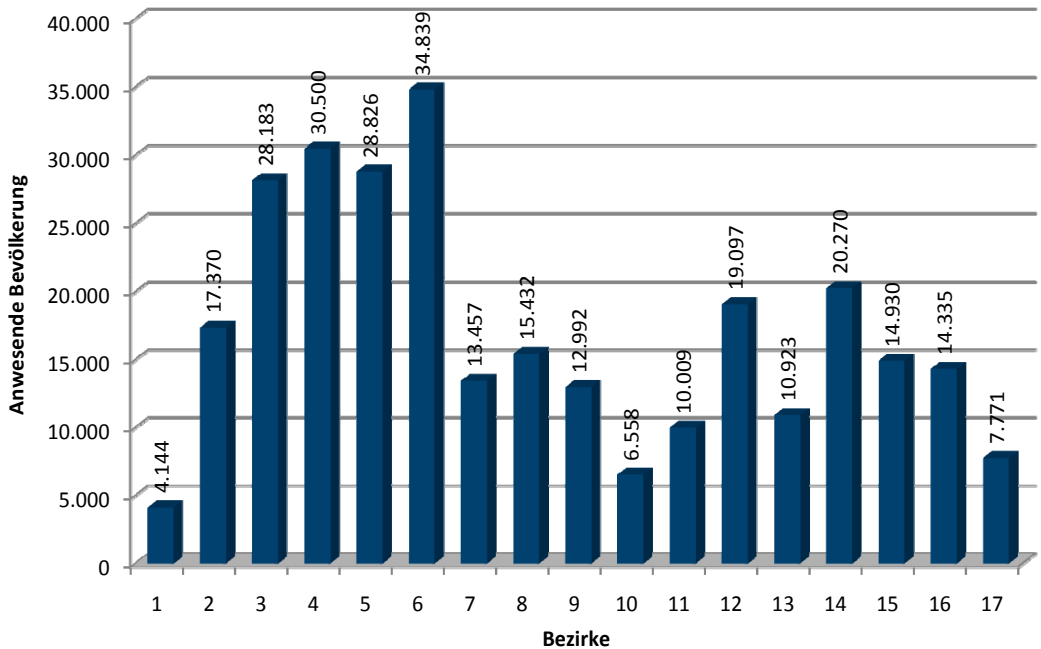
Wohnbevölkerung Entwicklung seit 1945



1.3 Anwesende Bevölkerung nach Bezirk und Wohnsitz im Jahresvergleich mit %-Entwicklung

Bez	31.12.2005				31.12.2006				31.12.2007				Entw.	Entw.
	H	N	O	Summe	H	N	O	Summe	H	N	O	Summe	05/06	06/07
1	3.420	825	0	4.245	3.508	793	0	4.301	3.394	750	0	4.144	1,32%	-3,65%
2	13.416	3.600	0	17.016	13.672	3.489	0	17.161	14.032	3.338	0	17.370	0,85%	1,22%
3	21.113	6.466	0	27.579	21.451	6.256	0	27.707	21.980	6.203	0	28.183	0,46%	1,72%
4	25.326	3.903	1	29.230	25.984	3.931	0	29.915	26.571	3.929	0	30.500	2,34%	1,96%
5	25.443	3.466	72	28.981	25.273	3.410	118	28.801	25.429	3.277	120	28.826	-0,62%	0,09%
6	28.363	6.188	1	34.552	28.976	6.090	0	35.066	29.158	5.681	0	34.839	1,49%	-0,65%
7	12.286	993	0	13.279	12.386	980	0	13.366	12.460	997	0	13.457	0,66%	0,68%
8	14.051	1.243	0	15.294	14.086	1.244	0	15.330	14.179	1.253	0	15.432	0,24%	0,67%
9	11.336	1.599	0	12.935	11.382	1.578	0	12.960	11.468	1.524	0	12.992	0,19%	0,25%
10	5.576	994	0	6.570	5.577	1.019	0	6.596	5.560	998	0	6.558	0,40%	-0,58%
11	8.163	1.524	0	9.687	8.228	1.532	0	9.760	8.470	1.539	0	10.009	0,75%	2,55%
12	17.607	1.367	0	18.974	17.559	1.406	0	18.965	17.660	1.437	0	19.097	-0,05%	0,70%
13	10.159	713	0	10.872	10.187	727	0	10.914	10.211	712	0	10.923	0,39%	0,08%
14	17.852	1.970	0	19.822	17.979	2.109	0	20.088	18.160	2.110	0	20.270	1,34%	0,91%
15	13.713	983	0	14.696	13.826	962	0	14.788	13.983	947	0	14.930	0,63%	0,96%
16	12.937	1.093	0	14.030	13.202	1.089	0	14.291	13.226	1.109	0	14.335	1,86%	0,31%
17	6.687	939	0	7.626	6.823	891	0	7.714	6.911	860	0	7.771	1,15%	0,74%
Sum	247.448	37.866	74	285.388	250.099	37.506	118	287.723	252.852	36.664	120	289.636	0,82%	0,66%

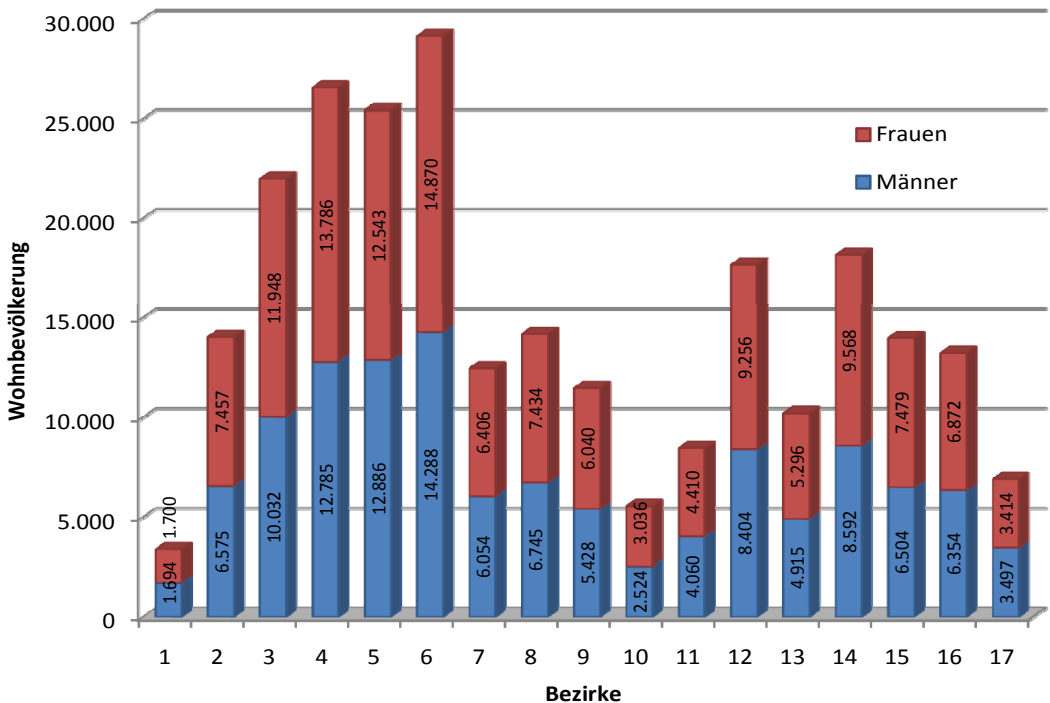
1.4 Anwesende Bevölkerung pro Bezirk am 31. 12. 2007



1.5 Wohnbevölkerung nach Bezirk und Geschlecht im Jahresvergleich mit %-Entwicklung

Bez	31. 12 2005			31. 12 2006			31. 12 2007			Entw 05/06			Entw 06/07		
	Männer	Frauen	Gesamt	Männer	Frauen	Gesamt	Männer	Frauen	Gesamt	Männer	Frauen	Gesamt	Männer	Frauen	Gesamt
1	1.702	1.718	3.420	1.741	1.767	3.508	1.694	1.700	3.394	2,29%	2,85%	2,57%	-2,70%	-3,79%	-3,25%
2	6.217	7.199	13.416	6.354	7.318	13.672	6.575	7.457	14.032	2,20%	1,65%	1,91%	3,48%	1,90%	2,63%
3	9.650	11.463	21.113	9.813	11.638	21.451	10.032	11.948	21.980	1,69%	1,53%	1,60%	2,23%	2,66%	2,47%
4	12.214	13.112	25.326	12.504	13.480	25.984	12.785	13.786	26.571	2,37%	2,81%	2,60%	2,25%	2,27%	2,26%
5	12.869	12.574	25.443	12.742	12.531	25.273	12.886	12.543	25.429	-0,99%	-0,34%	-0,67%	1,13%	0,10%	0,62%
6	13.808	14.555	28.363	14.203	14.773	28.976	14.288	14.870	29.158	2,86%	1,50%	2,16%	0,60%	0,66%	0,63%
7	5.970	6.316	12.286	6.008	6.378	12.386	6.054	6.406	12.460	0,64%	0,98%	0,81%	0,77%	0,44%	0,60%
8	6.679	7.372	14.051	6.702	7.384	14.086	6.745	7.434	14.179	0,34%	0,16%	0,25%	0,64%	0,68%	0,66%
9	5.429	5.907	11.336	5.417	5.965	11.382	5.428	6.040	11.468	-0,22%	0,98%	0,41%	0,20%	1,26%	0,76%
10	2.531	3.045	5.576	2.545	3.032	5.577	2.524	3.036	5.560	0,55%	-0,43%	0,02%	-0,83%	0,13%	-0,30%
11	3.929	4.234	8.163	3.944	4.284	8.228	4.060	4.410	8.470	0,38%	1,18%	0,80%	2,94%	2,94%	2,94%
12	8.372	9.235	17.607	8.351	9.208	17.559	8.404	9.256	17.660	-0,25%	-0,29%	-0,27%	0,63%	0,52%	0,58%
13	4.852	5.307	10.159	4.882	5.305	10.187	4.915	5.296	10.211	0,62%	-0,04%	0,28%	0,68%	-0,17%	0,24%
14	8.422	9.430	17.852	8.519	9.460	17.979	8.592	9.568	18.160	1,15%	0,32%	0,71%	0,86%	1,14%	1,01%
15	6.381	7.332	13.713	6.389	7.437	13.826	6.504	7.479	13.983	0,13%	1,43%	0,82%	1,80%	0,56%	1,14%
16	6.238	6.699	12.937	6.347	6.855	13.202	6.354	6.872	13.226	1,75%	2,33%	2,05%	0,11%	0,25%	0,18%
17	3.344	3.343	6.687	3.426	3.397	6.823	3.497	3.414	6.911	2,45%	1,62%	2,03%	2,07%	0,50%	1,29%
Sum	118.607	128.841	247.448	119.887	130.212	250.099	121.337	131.515	252.852	1,08%	1,06%	1,07%	1,21%	1,00%	1,10%

1.6 Wohnbevölkerung nach Bezirk und Geschlecht am 31. 12. 2007



1.7 Anwesende Bevölkerung nach ÖsterreicherInnen und AusländerInnen und Wohnsitz im Jahresvergleich

Staatsang	31. 12. 2005				31. 12. 2006				31. 12. 2007			
	H	N	O	Summe	H	N	O	Summe	H	N	O	Summe
Österr.	215.106	32.209	56	247.371	216.357	31.543	87	247.987	217.156	30.452	87	247.695
Ausländ.	32.342	5.657	18	38.017	33.742	5.963	31	39.736	35.696	6.212	33	41.941
Summe	247.448	37.866	74	285.388	250.099	37.506	118	287.723	252.852	36.664	120	289.636

1.8 Anwesende Bevölkerung nach ÖsterreicherInnen und AusländerInnen und Wohnsitz %-Entwicklung

Staatsang	Entw. 05/06				Entw. 06/07			
	H	N	O	Summe	H	N	O	Summe
Österr.	0,58%	-2,07%	55,36%	0,25%	0,37%	-3,46%	0,00%	-0,12%
Ausländ.	4,33%	5,41%	72,22%	4,52%	5,79%	4,18%	6,45%	5,55%
Summe	1,07%	-0,95%	59,46%	0,82%	1,10%	-2,24%	1,69%	0,66%

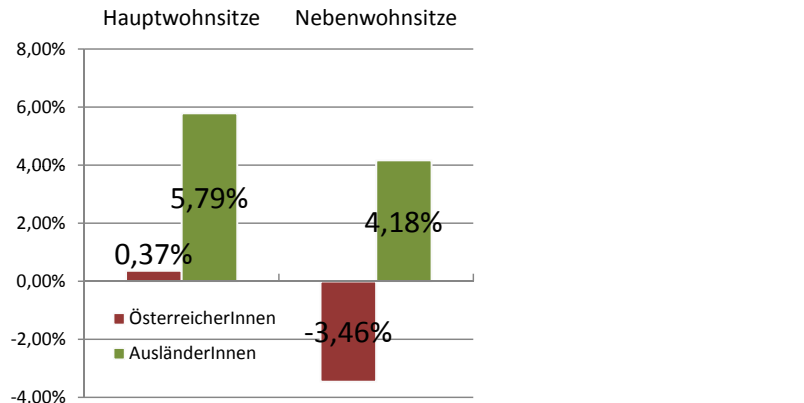
1.9 Anwesende AusländerInnen nach EU-Zugehörigkeit und Wohnsitz im Jahresvergleich

Staatsang	31. 12. 2005				31. 12. 2006				31. 12. 2007			
	H	N	O	Summe	H	N	O	Summe	H	N	O	Summe
EU	7.652	3.291	4	10.947	8.427	3.638	4	12.069	12.010	4.332	9	16.351
N-EU	24.690	2.366	14	27.070	25.315	2.325	27	27.667	23.686	1.880	24	25.590
Summe	32.342	5.657	18	38.017	33.742	5.963	31	39.736	35.696	6.212	33	41.941

1.10 Anwesende AusländerInnen nach EU-Zugehörigkeit und Wohnsitz %-Entwicklung

Staatsang	Entw. 05/06				Entw. 06/07			
	H	N	O	Summe	H	N	O	Summe
EU	10,13%	10,54%	0,00%	10,25%	42,52%	19,08%	125,00%	35,48%
N-EU	2,53%	-1,73%	92,86%	2,21%	-6,43%	-19,14%	-11,11%	-7,51%
Summe	4,33%	5,41%	72,22%	4,52%	5,79%	4,18%	6,45%	5,55%

1.11 %-Entwicklung 06/07 der Haupt- und Nebenwohnsitze nach ÖsterreicherInnen und AusländerInnen



1.12 Anwesende Bevölkerung nach ÖsterreicherInnen und AusländerInnen und Geschlecht im Jahresvergleich

Staatsang	31. 12. 2005			31. 12. 2006			31. 12. 2007		
	Männer	Frauen	Summe	Männer	Frauen	Summe	Männer	Frauen	Summe
Österr.	118.065	129.306	247.371	118.461	129.526	247.987	118.510	129.185	247.695
Ausländ.	20.685	17.332	38.017	21.408	18.328	39.736	22.329	19.612	41.941
Summe	138.750	146.638	285.388	139.869	147.854	287.723	140.839	148.797	289.636

1.13 Anwesende Bevölkerung nach ÖsterreicherInnen und AusländerInnen und Geschlecht %-Entwicklung

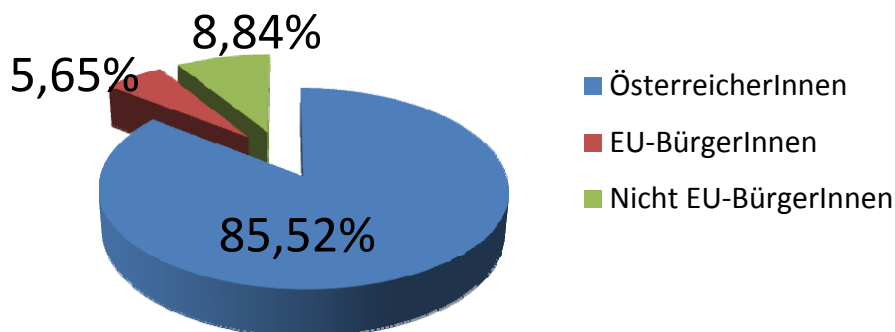
Staatsang	Entw. 05/06			Entw. 06/07		
	Männer	Frauen	Summe	Männer	Frauen	Summe
Österr.	0,34%	0,17%	0,25%	0,04%	-0,26%	-0,12%
Ausländ.	3,50%	5,75%	4,52%	4,30%	7,01%	5,55%
Summe	0,81%	0,83%	0,82%	0,69%	0,64%	0,66%

1.14 Anwesende AusländerInnen nach EU-Zugehörigkeit und Geschlecht im Jahresvergleich

Ausländ.	31.12.2005			31.12.2006			31.12.2007		
	Männer	Frauen	Summe	Männer	Frauen	Summe	Männer	Frauen	Summe
EU	5.635	5.312	10.947	6.184	5.885	12.069	8.205	8.146	16.351
N-EU	15.050	12.020	27.070	15.224	12.443	27.667	14.124	11.466	25.590
Summe	20.685	17.332	38.017	21.408	18.328	39.736	22.329	19.612	41.941

1.15 Anwesende AusländerInnen nach EU-Zugehörigkeit und Geschlecht %-Entwicklung

Ausländ.	Entw. 05/06			Entw. 06/07		
	Männer	Frauen	Summe	Männer	Frauen	Summe
EU	9,74%	10,79%	10,25%	32,68%	38,42%	35,48%
N-EU	1,16%	3,52%	2,21%	-7,23%	-7,85%	-7,51%
Summe	3,50%	5,75%	4,52%	4,30%	7,01%	5,55%

1.16 Anwesende Bevölkerung nach ÖsterreicherInnen, EU-BürgerInnen und Nicht EU-BürgerInnen Stand 31. 12. 2007 in %


Bevölkerung der Stadt Graz

1.17 Wohnbevölkerung nach ÖsterreicherInnen und AusländerInnen und Geschlecht im Jahresvergleich

Staatsang	31. 12. 2005			31. 12. 2006			31. 12. 2007		
	Männer	Frauen	Summe	Männer	Frauen	Summe	Männer	Frauen	Summe
Österr.	100.980	114.126	215.106	101.667	114.690	216.357	102.288	114.868	217.156
Ausländ.	17.627	14.715	32.342	18.220	15.522	33.742	19.049	16.647	35.696
Summe	118.607	128.841	247.448	119.887	130.212	250.099	121.337	131.515	252.852

1.18 Wohnbevölkerung nach ÖsterreicherInnen und AusländerInnen und Geschlecht %-Entwicklung

Staatsang	Entw. 05/06			Entw. 06/07		
	Männer	Frauen	Summe	Männer	Frauen	Summe
Österr.	0,68%	0,49%	0,58%	0,61%	0,16%	0,37%
Ausländ.	3,36%	5,48%	4,33%	4,55%	7,25%	5,79%
Summe	1,08%	1,06%	1,07%	1,21%	1,00%	1,10%

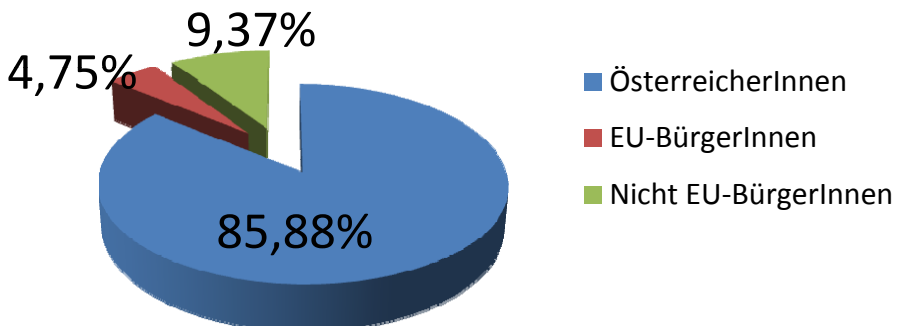
1.19 Wohnbevölkerung AusländerInnen nach EU-Zugehörigkeit und Geschlecht im Jahresvergleich

Ausländ.	31.12.2005			31.12.2006			31.12.2007		
	Männer	Frauen	Summe	Männer	Frauen	Summe	Männer	Frauen	Summe
EU	3.873	3.779	7.652	4.292	4.135	8.427	6.037	5.973	12.010
N-EU	13.754	10.936	24.690	13.928	11.387	25.315	13.012	10.674	23.686
Summe	17.627	14.715	32.342	18.220	15.522	33.742	19.049	16.647	35.696

1.20 Wohnbevölkerung AusländerInnen nach EU-Zugehörigkeit und Geschlecht %-Entwicklung

Ausländ.	Entw. 05/06			Entw. 06/07		
	Männer	Frauen	Summe	Männer	Frauen	Summe
EU	10,82%	9,42%	10,13%	40,66%	44,45%	42,52%
N-EU	1,27%	4,12%	2,53%	-6,58%	-6,26%	-6,43%
Summe	3,36%	5,48%	4,33%	4,55%	7,25%	5,79%

1.21 Wohnbevölkerung nach ÖsterreicherInnen, EU-BürgerInnen und Nicht EU-BürgerInnen Stand 31. 12. 2007 in %



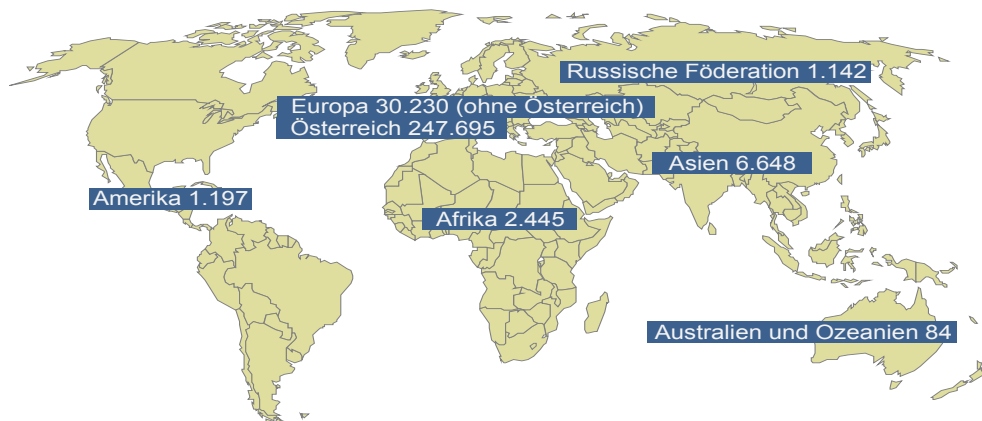
1.22 Anwesende Bevölkerung nach Kontinent und Wohnsitz im Jahresvergleich

Kontinent	31. 12. 2005				31. 12. 2006				31. 12. 2007			
	H	N	O	Summe	H	N	O	Summe	H	N	O	Summe
Afrika	2.399	141	12	2.552	2.265	130	14	2.409	2.315	117	13	2.445
Amerika	888	171	0	1.059	947	183	1	1.131	1.015	182	0	1.197
Asien	5.726	407	1	6.134	5.852	402	5	6.259	6.214	432	2	6.648
Australien u. Ozeanien	47	9	0	56	51	13	0	64	65	19	0	84
Österr.	215.106	32.209	56	247.371	216.357	31.543	87	247.987	217.156	30.452	87	247.695
Europa ohne Österr.	22.556	4.879	5	27.440	23.537	5.188	10	28.735	24.801	5.415	14	30.230
Russische Föderation	625	44	0	669	933	41	1	975	1.095	43	4	1.142
Staatenlos	101	6	0	107	157	6	0	163	191	4	0	195
Summe	247.448	37.866	74	285.388	250.099	37.506	118	287.723	252.852	36.664	120	289.636

1.23 Anwesende Bevölkerung nach Kontinent und Wohnsitz %-Entwicklung

Kontinent	Entw. 05/06				Entw. 06/07			
	H	N	O	Summe	H	N	O	Summe
Afrika	-5,59%	-7,80%	16,67%	-5,60%	2,21%	-10,00%	-7,14%	1,49%
Amerika	6,64%	7,02%		6,80%	7,18%	-0,55%	-100,00%	5,84%
Asien	2,20%	-1,23%	400,00%	2,04%	6,19%	7,46%	-60,00%	6,22%
Australien u. Ozeanien	8,51%	44,44%		14,29%	27,45%	46,15%		31,25%
Österr.	0,58%	-2,07%	55,36%	0,25%	0,37%	-3,46%	0,00%	-0,12%
Europa ohne Österr.	4,35%	6,33%	100,00%	4,72%	5,37%	4,38%	40,00%	5,20%
Russische Föderation	49,28%	-6,82%		45,74%	17,36%	4,88%	300,00%	17,13%
Staatenlos	55,45%	0,00%		52,34%	21,66%	-33,33%		19,63%
Summe	1,07%	-0,95%	59,46%	0,82%	1,10%	-2,24%	1,69%	0,66%

Anwesende Bevölkerung nach Kontinenten
Stand 31. 12. 2007



Bevölkerung der Stadt Graz

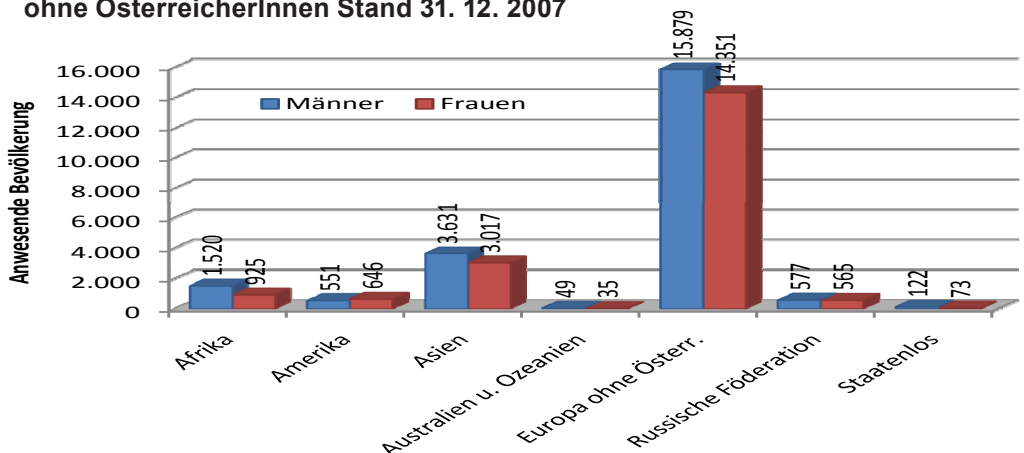
1.24 Anwesende Bevölkerung nach Kontinent und Geschlecht im Jahresvergleich

Kontinent	31.12.2005			31.12.2006			31.12.2007		
	Männer	Frauen	Summe	Männer	Frauen	Summe	Männer	Frauen	Summe
Afrika	1.692	860	2.552	1.573	836	2.409	1.520	925	2.445
Amerika	460	599	1.059	516	615	1.131	551	646	1.197
Asien	3.520	2.614	6.134	3.522	2.737	6.259	3.631	3.017	6.648
Australien u. Ozeanien	31	25	56	37	27	64	49	35	84
Österr.	118.065	129.306	247.371	118.461	129.526	247.987	118.510	129.185	247.695
Europa ohne Österr.	14.576	12.864	27.440	15.161	13.574	28.735	15.879	14.351	30.230
Russische Föderation	330	339	669	488	487	975	577	565	1.142
Staatenlos	76	31	107	111	52	163	122	73	195
Summe	138.750	146.638	285.388	139.869	147.854	287.723	140.839	148.797	289.636

1.25 Anwesende Bevölkerung nach Kontinent und Geschlecht %-Entwicklung

Kontinent	Entw. 05/06			Entw. 06/07		
	Männer	Frauen	Summe	Männer	Frauen	Summe
Afrika	-7,03%	-2,79%	-5,60%	-3,37%	10,65%	1,49%
Amerika	12,17%	2,67%	6,80%	6,78%	5,04%	5,84%
Asien	0,06%	4,71%	2,04%	3,09%	10,23%	6,22%
Australien u. Ozeanien	19,35%	8,00%	14,29%	32,43%	29,63%	31,25%
Österr.	0,34%	0,17%	0,25%	0,04%	-0,26%	-0,12%
Europa ohne Österr.	4,01%	5,52%	4,72%	4,74%	5,72%	5,20%
Russische Föderation	47,88%	43,66%	45,74%	18,24%	16,02%	17,13%
Staatenlos	46,05%	67,74%	52,34%	9,91%	40,38%	19,63%
Summe	0,81%	0,83%	0,82%	0,69%	0,64%	0,66%

1.26 Anwesende Bevölkerung nach Kontinent und Geschlecht ohne ÖsterreicherInnen Stand 31. 12. 2007



1.27 Anwesende Bevölkerung nach ÖsterreicherInnen und Wohnsitz pro Bezirk im Jahresvergleich

Bezirk	31. 12. 2005				31. 12. 2006				31. 12. 2007			
	H	N	O	Summe	H	N	O	Summe	H	N	O	Summe
1	3.012	687	0	3.699	3.053	648	0	3.701	2.958	605	0	3.563
2	12.048	3.097	0	15.145	12.218	2.946	0	15.164	12.412	2.751	0	15.163
3	18.840	5.665	0	24.505	19.150	5.388	0	24.538	19.426	5.230	0	24.656
4	19.796	3.165	1	22.962	20.109	3.125	0	23.234	20.277	3.047	0	23.324
5	18.733	2.740	54	21.527	18.613	2.634	87	21.334	18.488	2.508	87	21.083
6	24.297	5.151	1	29.449	24.509	5.053	0	29.562	24.584	4.747	0	29.331
7	11.083	909	0	11.992	11.112	891	0	12.003	11.122	885	0	12.007
8	13.036	1.083	0	14.119	13.023	1.098	0	14.121	13.104	1.098	0	14.202
9	10.501	1.421	0	11.922	10.495	1.392	0	11.887	10.529	1.346	0	11.875
10	5.219	887	0	6.106	5.188	899	0	6.087	5.153	868	0	6.021
11	7.577	1.319	0	8.896	7.590	1.316	0	8.906	7.764	1.315	0	9.079
12	16.408	1.222	0	17.630	16.360	1.248	0	17.608	16.404	1.264	0	17.668
13	8.758	590	0	9.348	8.739	585	0	9.324	8.626	568	0	9.194
14	15.642	1.698	0	17.340	15.587	1.804	0	17.391	15.595	1.777	0	17.372
15	12.599	866	0	13.465	12.729	852	0	13.581	12.816	837	0	13.653
16	11.748	928	0	12.676	11.955	929	0	12.884	11.940	922	0	12.862
17	5.809	781	0	6.590	5.927	735	0	6.662	5.958	684	0	6.642
Summe	215.106	32.209	56	247.371	216.357	31.543	87	247.987	217.156	30.452	87	247.695

1.28 Anwesende Bevölkerung nach ÖsterreicherInnen und Wohnsitz pro Bezirk %-Entwicklung

Bezirk	Entw. 05/06				Entw. 06/07			
	H	N	O	Summe	H	N	O	Summe
1	1,36%	-5,68%		0,05%	-3,11%	-6,64%		-3,73%
2	1,41%	-4,88%		0,13%	1,59%	-6,62%		-0,01%
3	1,65%	-4,89%		0,13%	1,44%	-2,93%		0,48%
4	1,58%	-1,26%	-100,00%	1,18%	0,84%	-2,50%		0,39%
5	-0,64%	-3,87%	61,11%	-0,90%	-0,67%	-4,78%		-1,18%
6	0,87%	-1,90%	-100,00%	0,38%	0,31%	-6,06%		-0,78%
7	0,26%	-1,98%		0,09%	0,09%	-0,67%		0,03%
8	-0,10%	1,39%		0,01%	0,62%	0,00%		0,57%
9	-0,06%	-2,04%		-0,29%	0,32%	-3,30%		-0,10%
10	-0,59%	1,35%		-0,31%	-0,67%	-3,45%		-1,08%
11	0,17%	-0,23%		0,11%	2,29%	-0,08%		1,94%
12	-0,29%	2,13%		-0,12%	0,27%	1,28%		0,34%
13	-0,22%	-0,85%		-0,26%	-1,29%	-2,91%		-1,39%
14	-0,35%	6,24%		0,29%	0,05%	-1,50%		-0,11%
15	1,03%	-1,62%		0,86%	0,68%	-1,76%		0,53%
16	1,76%	0,11%		1,64%	-0,13%	-0,75%		-0,17%
17	2,03%	-5,89%		1,09%	0,52%	-6,94%		-0,30%
Summe	0,58%	-2,07%	55,36%	0,25%	0,37%	-3,46%		-0,12%

Bevölkerung der Stadt Graz

1.29 Anwesende Bevölkerung nach AusländerInnen und Wohnsitz pro Bezirk im Jahresvergleich

Bezirk	31. 12. 2005				31. 12. 2006				31. 12. 2007			
	H	N	O	Summe	H	N	O	Summe	H	N	O	Summe
1	408	138	0	546	455	145	0	600	436	145	0	581
2	1.368	503	0	1.871	1.454	543	0	1.997	1.620	587	0	2.207
3	2.273	801	0	3.074	2.301	868	0	3.169	2.554	973	0	3.527
4	5.530	738	0	6.268	5.875	806	0	6.681	6.294	882	0	7.176
5	6.710	726	18	7.454	6.660	776	31	7.467	6.941	769	33	7.743
6	4.066	1.037	0	5.103	4.467	1.037	0	5.504	4.574	934	0	5.508
7	1.203	84	0	1.287	1.274	89	0	1.363	1.338	112	0	1.450
8	1.015	160	0	1.175	1.063	146	0	1.209	1.075	155	0	1.230
9	835	178	0	1.013	887	186	0	1.073	939	178	0	1.117
10	357	107	0	464	389	120	0	509	407	130	0	537
11	586	205	0	791	638	216	0	854	706	224	0	930
12	1.199	145	0	1.344	1.199	158	0	1.357	1.256	173	0	1.429
13	1.401	123	0	1.524	1.448	142	0	1.590	1.585	144	0	1.729
14	2.210	272	0	2.482	2.392	305	0	2.697	2.565	333	0	2.898
15	1.114	117	0	1.231	1.097	110	0	1.207	1.167	110	0	1.277
16	1.189	165	0	1.354	1.247	160	0	1.407	1.286	187	0	1.473
17	878	158	0	1.036	896	156	0	1.052	953	176	0	1.129
Summe	32.342	5.657	18	38.017	33.742	5.963	31	39.736	35.696	6.212	33	41.941

1.30 Anwesende Bevölkerung nach AusländerInnen und Wohnsitz pro Bezirk %-Entwicklung

Bezirk	Entw. 05/06				Entw. 06/07			
	H	N	O	Summe	H	N	O	Summe
1	11,52%	5,07%		9,89%	-4,18%	0,00%		-3,17%
2	6,29%	7,95%		6,73%	11,42%	8,10%		10,52%
3	1,23%	8,36%		3,09%	11,00%	12,10%		11,30%
4	6,24%	9,21%		6,59%	7,13%	9,43%		7,41%
5	-0,75%	6,89%	72,22%	0,17%	4,22%	-0,90%	6,45%	3,70%
6	9,86%	0,00%		7,86%	2,40%	-9,93%		0,07%
7	5,90%	5,95%		5,91%	5,02%	25,84%		6,38%
8	4,73%	-8,75%		2,89%	1,13%	6,16%		1,74%
9	6,23%	4,49%		5,92%	5,86%	-4,30%		4,10%
10	8,96%	12,15%		9,70%	4,63%	8,33%		5,50%
11	8,87%	5,37%		7,96%	10,66%	3,70%		8,90%
12	0,00%	8,97%		0,97%	4,75%	9,49%		5,31%
13	3,35%	15,45%		4,33%	9,46%	1,41%		8,74%
14	8,24%	12,13%		8,66%	7,23%	9,18%		7,45%
15	-1,53%	-5,98%		-1,95%	6,38%	0,00%		5,80%
16	4,88%	-3,03%		3,91%	3,13%	16,88%		4,69%
17	2,05%	-1,27%		1,54%	6,36%	12,82%		7,32%
Summe	4,33%	5,41%	72,22%	4,52%	5,79%	4,18%	6,45%	5,55%

1.31 Wohnbevölkerung nach ÖsterreicherInnen und Geschlecht pro Bezirk im Jahresvergleich

Bezirk	31. 12. 2005			31. 12. 2006			31. 12. 2007		
	Männer	Frauen	Summe	Männer	Frauen	Summe	Männer	Frauen	Summe
1	1.476	1.536	3.012	1.480	1.573	3.053	1.452	1.506	2.958
2	5.514	6.534	12.048	5.601	6.617	12.218	5.736	6.676	12.412
3	8.420	10.420	18.840	8.593	10.557	19.150	8.694	10.732	19.426
4	9.176	10.620	19.796	9.361	10.748	20.109	9.459	10.818	20.277
5	9.088	9.645	18.733	9.075	9.538	18.613	9.117	9.371	18.488
6	11.531	12.766	24.297	11.667	12.842	24.509	11.747	12.837	24.584
7	5.339	5.744	11.083	5.341	5.771	11.112	5.355	5.767	11.122
8	6.115	6.921	13.036	6.121	6.902	13.023	6.158	6.946	13.104
9	4.983	5.518	10.501	4.958	5.537	10.495	4.938	5.591	10.529
10	2.356	2.863	5.219	2.356	2.832	5.188	2.329	2.824	5.153
11	3.618	3.959	7.577	3.631	3.959	7.590	3.722	4.042	7.764
12	7.789	8.619	16.408	7.771	8.589	16.360	7.788	8.616	16.404
13	4.120	4.638	8.758	4.115	4.624	8.739	4.090	4.536	8.626
14	7.255	8.387	15.642	7.226	8.361	15.587	7.216	8.379	15.595
15	5.788	6.811	12.599	5.815	6.914	12.729	5.889	6.927	12.816
16	5.580	6.168	11.748	5.662	6.293	11.955	5.665	6.275	11.940
17	2.832	2.977	5.809	2.894	3.033	5.927	2.933	3.025	5.958
Summe	100.980	114.126	215.106	101.667	114.690	216.357	102.288	114.868	217.156

1.32 Wohnbevölkerung nach ÖsterreicherInnen und Geschlecht pro Bezirk %-Entwicklung

Bezirk	Entw. 05/06			Entw. 06/07		
	Männer	Frauen	Summe	Männer	Frauen	Summe
1	0,27%	2,41%	1,36%	-1,89%	-4,26%	-3,11%
2	1,58%	1,27%	1,41%	2,41%	0,89%	1,59%
3	2,05%	1,31%	1,65%	1,18%	1,66%	1,44%
4	2,02%	1,21%	1,58%	1,05%	0,65%	0,84%
5	-0,14%	-1,11%	-0,64%	0,46%	-1,75%	-0,67%
6	1,18%	0,60%	0,87%	0,69%	-0,04%	0,31%
7	0,04%	0,47%	0,26%	0,26%	-0,07%	0,09%
8	0,10%	-0,27%	-0,10%	0,60%	0,64%	0,62%
9	-0,50%	0,34%	-0,06%	-0,40%	0,98%	0,32%
10	0,00%	-1,08%	-0,59%	-1,15%	-0,28%	-0,67%
11	0,36%	0,00%	0,17%	2,51%	2,10%	2,29%
12	-0,23%	-0,35%	-0,29%	0,22%	0,31%	0,27%
13	-0,12%	-0,30%	-0,22%	-0,61%	-1,90%	-1,29%
14	-0,40%	-0,31%	-0,35%	-0,14%	0,22%	0,05%
15	0,47%	1,51%	1,03%	1,27%	0,19%	0,68%
16	1,47%	2,03%	1,76%	0,05%	-0,29%	-0,13%
17	2,19%	1,88%	2,03%	1,35%	-0,26%	0,52%
Summe	0,68%	0,49%	0,58%	0,61%	0,16%	0,37%

Bevölkerung der Stadt Graz

1.33 Wohnbevölkerung nach AusländerInnen und Geschlecht pro Bezirk im Jahresvergleich

Bezirk	31. 12. 2005			31. 12. 2006			31. 12. 2007		
	Männer	Frauen	Summe	Männer	Frauen	Summe	Männer	Frauen	Summe
1	226	182	408	261	194	455	242	194	436
2	703	665	1.368	753	701	1.454	839	781	1.620
3	1.230	1.043	2.273	1.220	1.081	2.301	1.338	1.216	2.554
4	3.038	2.492	5.530	3.143	2.732	5.875	3.326	2.968	6.294
5	3.781	2.929	6.710	3.667	2.993	6.660	3.769	3.172	6.941
6	2.277	1.789	4.066	2.536	1.931	4.467	2.541	2.033	4.574
7	631	572	1.203	667	607	1.274	699	639	1.338
8	564	451	1.015	581	482	1.063	587	488	1.075
9	446	389	835	459	428	887	490	449	939
10	175	182	357	189	200	389	195	212	407
11	311	275	586	313	325	638	338	368	706
12	583	616	1.199	580	619	1.199	616	640	1.256
13	732	669	1.401	767	681	1.448	825	760	1.585
14	1.167	1.043	2.210	1.293	1.099	2.392	1.376	1.189	2.565
15	593	521	1.114	574	523	1.097	615	552	1.167
16	658	531	1.189	685	562	1.247	689	597	1.286
17	512	366	878	532	364	896	564	389	953
Summe	17.627	14.715	32.342	18.220	15.522	33.742	19.049	16.647	35.696

1.34 Wohnbevölkerung nach AusländerInnen und Geschlecht pro Bezirk %-Entwicklung

Bezirk	Entw. 05/06			Entw. 06/07		
	Männer	Frauen	Summe	Männer	Frauen	Summe
1	15,49%	6,59%	11,52%	-7,28%	0,00%	-4,18%
2	7,11%	5,41%	6,29%	11,42%	11,41%	11,42%
3	-0,81%	3,64%	1,23%	9,67%	12,49%	11,00%
4	3,46%	9,63%	6,24%	5,82%	8,64%	7,13%
5	-3,02%	2,19%	-0,75%	2,78%	5,98%	4,22%
6	11,37%	7,94%	9,86%	0,20%	5,28%	2,40%
7	5,71%	6,12%	5,90%	4,80%	5,27%	5,02%
8	3,01%	6,87%	4,73%	1,03%	1,24%	1,13%
9	2,91%	10,03%	6,23%	6,75%	4,91%	5,86%
10	8,00%	9,89%	8,96%	3,17%	6,00%	4,63%
11	0,64%	18,18%	8,87%	7,99%	13,23%	10,66%
12	-0,51%	0,49%	0,00%	6,21%	3,39%	4,75%
13	4,78%	1,79%	3,35%	7,56%	11,60%	9,46%
14	10,80%	5,37%	8,24%	6,42%	8,19%	7,23%
15	-3,20%	0,38%	-1,53%	7,14%	5,54%	6,38%
16	4,10%	5,84%	4,88%	0,58%	6,23%	3,13%
17	3,91%	-0,55%	2,05%	6,02%	6,87%	6,36%
Summe	3,36%	5,48%	4,33%	4,55%	7,25%	5,79%

1.35 Wohnbevölkerung nach EU-BürgerInnen und Geschlecht ohne ÖsterreicherInnen pro Bezirk im Jahresvergleich

Bezirk	31. 12. 2005			31. 12. 2006			31. 12. 2007		
	Männer	Frauen	Summe	Männer	Frauen	Summe	Männer	Frauen	Summe
1	94	79	173	106	93	199	123	110	233
2	294	281	575	325	306	631	411	399	810
3	429	404	833	445	428	873	567	569	1.136
4	410	457	867	452	482	934	738	781	1.519
5	449	469	918	533	583	1.116	818	870	1.688
6	554	509	1.063	612	529	1.141	882	766	1.648
7	130	123	253	152	131	283	207	193	400
8	183	183	366	203	197	400	303	263	566
9	191	166	357	203	187	390	246	235	481
10	71	86	157	87	109	196	105	138	243
11	156	154	310	163	175	338	193	225	418
12	208	229	437	213	234	447	260	295	555
13	100	86	186	114	102	216	180	217	397
14	185	204	389	252	221	473	392	355	747
15	118	135	253	124	147	271	183	179	362
16	174	126	300	179	128	307	222	216	438
17	127	88	215	129	83	212	207	162	369
Summe	3.873	3.779	7.652	4.292	4.135	8.427	6.037	5.973	12.010

1.36 Wohnbevölkerung nach EU-BürgerInnen und Geschlecht ohne ÖsterreicherInnen pro Bezirk %-Entwicklung

Bezirk	Entw. 05/06			Entw. 06/07		
	Männer	Frauen	Summe	Männer	Frauen	Summe
1	12,77%	17,72%	15,03%	16,04%	18,28%	17,09%
2	10,54%	8,90%	9,74%	26,46%	30,39%	28,37%
3	3,73%	5,94%	4,80%	27,42%	32,94%	30,13%
4	10,24%	5,47%	7,73%	63,27%	62,03%	62,63%
5	18,71%	24,31%	21,57%	53,47%	49,23%	51,25%
6	10,47%	3,93%	7,34%	44,12%	44,80%	44,43%
7	16,92%	6,50%	11,86%	36,18%	47,33%	41,34%
8	10,93%	7,65%	9,29%	49,26%	33,50%	41,50%
9	6,28%	12,65%	9,24%	21,18%	25,67%	23,33%
10	22,54%	26,74%	24,84%	20,69%	26,61%	23,98%
11	4,49%	13,64%	9,03%	18,40%	28,57%	23,67%
12	2,40%	2,18%	2,29%	22,07%	26,07%	24,16%
13	14,00%	18,60%	16,13%	57,89%	112,75%	83,80%
14	36,22%	8,33%	21,59%	55,56%	60,63%	57,93%
15	5,08%	8,89%	7,11%	47,58%	21,77%	33,58%
16	2,87%	1,59%	2,33%	24,02%	68,75%	42,67%
17	1,57%	-5,68%	-1,40%	60,47%	95,18%	74,06%
Summe	10,82%	9,42%	10,13%	40,66%	44,45%	42,52%

1.37 Wohnbevölkerung nach Nicht EU-BürgerInnen und Geschlecht pro Bezirk im Jahresvergleich

Bezirk	31. 12. 2005			31. 12. 2006			31. 12. 2007		
	Männer	Frauen	Summe	Männer	Frauen	Summe	Männer	Frauen	Summe
1	132	103	235	155	101	256	119	84	203
2	409	384	793	428	395	823	428	382	810
3	801	639	1.440	775	653	1.428	771	647	1.418
4	2.628	2.035	4.663	2.691	2.250	4.941	2.588	2.187	4.775
5	3.332	2.460	5.792	3.134	2.410	5.544	2.951	2.302	5.253
6	1.723	1.280	3.003	1.924	1.402	3.326	1.659	1.267	2.926
7	501	449	950	515	476	991	492	446	938
8	381	268	649	378	285	663	284	225	509
9	255	223	478	256	241	497	244	214	458
10	104	96	200	102	91	193	90	74	164
11	155	121	276	150	150	300	145	143	288
12	375	387	762	367	385	752	356	345	701
13	632	583	1.215	653	579	1.232	645	543	1.188
14	982	839	1.821	1.041	878	1.919	984	834	1.818
15	475	386	861	450	376	826	432	373	805
16	484	405	889	506	434	940	467	381	848
17	385	278	663	403	281	684	357	227	584
Summe	13.754	10.936	24.690	13.928	11.387	25.315	13.012	10.674	23.686

1.38 Wohnbevölkerung nach Nicht EU-BürgerInnen und Geschlecht pro Bezirk %-Entwicklung

Bezirk	Entw. 05/06			Entw. 06/07		
	Männer	Frauen	Summe	Männer	Frauen	Summe
1	17,42%	-1,94%	8,94%	-23,23%	-16,83%	-20,70%
2	4,65%	2,86%	3,78%	0,00%	-3,29%	-1,58%
3	-3,25%	2,19%	-0,83%	-0,52%	-0,92%	-0,70%
4	2,40%	10,57%	5,96%	-3,83%	-2,80%	-3,36%
5	-5,94%	-2,03%	-4,28%	-5,84%	-4,48%	-5,25%
6	11,67%	9,53%	10,76%	-13,77%	-9,63%	-12,03%
7	2,79%	6,01%	4,32%	-4,47%	-6,30%	-5,35%
8	-0,79%	6,34%	2,16%	-24,87%	-21,05%	-23,23%
9	0,39%	8,07%	3,97%	-4,69%	-11,20%	-7,85%
10	-1,92%	-5,21%	-3,50%	-11,76%	-18,68%	-15,03%
11	-3,23%	23,97%	8,70%	-3,33%	-4,67%	-4,00%
12	-2,13%	-0,52%	-1,31%	-3,00%	-10,39%	-6,78%
13	3,32%	-0,69%	1,40%	-1,23%	-6,22%	-3,57%
14	6,01%	4,65%	5,38%	-5,48%	-5,01%	-5,26%
15	-5,26%	-2,59%	-4,07%	-4,00%	-0,80%	-2,54%
16	4,55%	7,16%	5,74%	-7,71%	-12,21%	-9,79%
17	4,68%	1,08%	3,17%	-11,41%	-19,22%	-14,62%
Summe	1,27%	4,12%	2,53%	-6,58%	-6,26%	-6,43%

1.39 Wohnbevölkerung Afrika nach Bezirk und Geschlecht im Jahresvergleich

Bezirk	31.12.2005			31.12.2006			31.12.2007		
	Männer	Frauen	Summe	Männer	Frauen	Summe	Männer	Frauen	Summe
1	26	10	36	25	5	30	25	7	32
2	55	17	72	56	20	76	57	22	79
3	118	40	158	93	38	131	86	40	126
4	316	125	441	303	175	478	306	210	516
5	388	248	636	327	181	508	324	194	518
6	243	127	370	259	131	390	249	144	393
7	41	38	79	47	37	84	47	39	86
8	42	10	52	30	12	42	33	11	44
9	21	11	32	27	16	43	25	13	38
10	7	4	11	10	3	13	6	2	8
11	41	13	54	13	16	29	12	17	29
12	37	24	61	37	27	64	37	27	64
13	53	38	91	56	29	85	52	39	91
14	111	50	161	93	42	135	92	49	141
15	44	30	74	48	26	74	49	31	80
16	23	12	35	26	18	44	19	16	35
17	18	18	36	22	17	39	21	14	35
Summe	1.584	815	2.399	1.472	793	2.265	1.440	875	2.315

1.40 Wohnbevölkerung Afrika nach Bezirk und Geschlecht %-Entwicklung

Bezirk	Entw. 05/06			Entw. 06/07		
	Männer	Frauen	Summe	Männer	Frauen	Summe
1	-3,85%	-50,00%	-16,67%	0,00%	40,00%	6,67%
2	1,82%	17,65%	5,56%	1,79%	10,00%	3,95%
3	-21,19%	-5,00%	-17,09%	-7,53%	5,26%	-3,82%
4	-4,11%	40,00%	8,39%	0,99%	20,00%	7,95%
5	-15,72%	-27,02%	-20,13%	-0,92%	7,18%	1,97%
6	6,58%	3,15%	5,41%	-3,86%	9,92%	0,77%
7	14,63%	-2,63%	6,33%	0,00%	5,41%	2,38%
8	-28,57%	20,00%	-19,23%	10,00%	-8,33%	4,76%
9	28,57%	45,45%	34,38%	-7,41%	-18,75%	-11,63%
10	42,86%	-25,00%	18,18%	-40,00%	-33,33%	-38,46%
11	-68,29%	23,08%	-46,30%	-7,69%	6,25%	0,00%
12	0,00%	12,50%	4,92%	0,00%	0,00%	0,00%
13	5,66%	-23,68%	-6,59%	-7,14%	34,48%	7,06%
14	-16,22%	-16,00%	-16,15%	-1,08%	16,67%	4,44%
15	9,09%	-13,33%	0,00%	2,08%	19,23%	8,11%
16	13,04%	50,00%	25,71%	-26,92%	-11,11%	-20,45%
17	22,22%	-5,56%	8,33%	-4,55%	-17,65%	-10,26%
Summe	-7,07%	-2,70%	-5,59%	-2,17%	10,34%	2,21%

Bevölkerung der Stadt Graz

1.41 Wohnbevölkerung Amerika nach Bezirk und Geschlecht im Jahresvergleich

Bezirk	31.12.2005			31.12.2006			31.12.2007		
	Männer	Frauen	Summe	Männer	Frauen	Summe	Männer	Frauen	Summe
1	5	13	18	9	12	21	10	15	25
2	35	34	69	36	33	69	42	40	82
3	60	56	116	67	70	137	62	68	130
4	52	76	128	54	69	123	54	71	125
5	39	83	122	45	79	124	52	100	152
6	53	58	111	78	70	148	84	69	153
7	10	12	22	10	10	20	13	15	28
8	15	22	37	16	21	37	17	23	40
9	13	12	25	12	11	23	17	14	31
10	9	7	16	10	10	20	12	9	21
11	8	17	25	15	24	39	19	27	46
12	21	31	52	21	26	47	23	21	44
13	11	13	24	11	13	24	11	11	22
14	27	24	51	28	28	56	32	26	58
15	16	17	33	10	17	27	8	12	20
16	10	14	24	9	15	24	10	18	28
17	6	9	15	3	5	8	4	6	10
Summe	390	498	888	434	513	947	470	545	1.015

1.42 Wohnbevölkerung Amerika nach Bezirk und Geschlecht %-Entwicklung

Bezirk	Entw. 05/06			Entw. 06/07		
	Männer	Frauen	Summe	Männer	Frauen	Summe
1	80,00%	-7,69%	16,67%	11,11%	25,00%	19,05%
2	2,86%	-2,94%	0,00%	16,67%	21,21%	18,84%
3	11,67%	25,00%	18,10%	-7,46%	-2,86%	-5,11%
4	3,85%	-9,21%	-3,91%	0,00%	2,90%	1,63%
5	15,38%	-4,82%	1,64%	15,56%	26,58%	22,58%
6	47,17%	20,69%	33,33%	7,69%	-1,43%	3,38%
7	0,00%	-16,67%	-9,09%	30,00%	50,00%	40,00%
8	6,67%	-4,55%	0,00%	6,25%	9,52%	8,11%
9	-7,69%	-8,33%	-8,00%	41,67%	27,27%	34,78%
10	11,11%	42,86%	25,00%	20,00%	-10,00%	5,00%
11	87,50%	41,18%	56,00%	26,67%	12,50%	17,95%
12	0,00%	-16,13%	-9,62%	9,52%	-19,23%	-6,38%
13	0,00%	0,00%	0,00%	0,00%	-15,38%	-8,33%
14	3,70%	16,67%	9,80%	14,29%	-7,14%	3,57%
15	-37,50%	0,00%	-18,18%	-20,00%	-29,41%	-25,93%
16	-10,00%	7,14%	0,00%	11,11%	20,00%	16,67%
17	-50,00%	-44,44%	-46,67%	33,33%	20,00%	25,00%
Summe	11,28%	3,01%	6,64%	8,29%	6,24%	7,18%

1.43 Wohnbevölkerung Asien nach Bezirk und Geschlecht im Jahresvergleich

Bezirk	31.12.2005			31.12.2006			31.12.2007		
	Männer	Frauen	Summe	Männer	Frauen	Summe	Männer	Frauen	Summe
1	34	25	59	49	26	75	33	27	60
2	98	120	218	114	125	239	118	135	253
3	196	123	319	170	140	310	204	167	371
4	646	478	1.124	664	525	1.189	714	597	1.311
5	949	655	1.604	893	641	1.534	882	713	1.595
6	437	271	708	469	292	761	466	303	769
7	74	70	144	70	76	146	79	82	161
8	84	61	145	76	72	148	60	69	129
9	71	66	137	70	73	143	59	67	126
10	22	18	40	12	16	28	16	19	35
11	49	28	77	53	36	89	54	41	95
12	71	64	135	74	62	136	85	72	157
13	127	125	252	125	120	245	136	137	273
14	213	168	381	227	173	400	234	199	433
15	100	91	191	86	93	179	87	104	191
16	68	81	149	79	87	166	94	106	200
17	27	16	43	42	22	64	36	19	55
Summe	3.266	2.460	5.726	3.273	2.579	5.852	3.357	2.857	6.214

1.44 Wohnbevölkerung Asien nach Bezirk und Geschlecht %-Entwicklung

Bezirk	Entw. 05/06			Entw. 06/07		
	Männer	Frauen	Summe	Männer	Frauen	Summe
1	44,12%	4,00%	27,12%	-32,65%	3,85%	-20,00%
2	16,33%	4,17%	9,63%	3,51%	8,00%	5,86%
3	-13,27%	13,82%	-2,82%	20,00%	19,29%	19,68%
4	2,79%	9,83%	5,78%	7,53%	13,71%	10,26%
5	-5,90%	-2,14%	-4,36%	-1,23%	11,23%	3,98%
6	7,32%	7,75%	7,49%	-0,64%	3,77%	1,05%
7	-5,41%	8,57%	1,39%	12,86%	7,89%	10,27%
8	-9,52%	18,03%	2,07%	-21,05%	-4,17%	-12,84%
9	-1,41%	10,61%	4,38%	-15,71%	-8,22%	-11,89%
10	-45,45%	-11,11%	-30,00%	33,33%	18,75%	25,00%
11	8,16%	28,57%	15,58%	1,89%	13,89%	6,74%
12	4,23%	-3,13%	0,74%	14,86%	16,13%	15,44%
13	-1,57%	-4,00%	-2,78%	8,80%	14,17%	11,43%
14	6,57%	2,98%	4,99%	3,08%	15,03%	8,25%
15	-14,00%	2,20%	-6,28%	1,16%	11,83%	6,70%
16	16,18%	7,41%	11,41%	18,99%	21,84%	20,48%
17	55,56%	37,50%	48,84%	-14,29%	-13,64%	-14,06%
Summe	0,21%	4,84%	2,20%	2,57%	10,78%	6,19%

Bevölkerung der Stadt Graz

1.45 Wohnbevölkerung Australien u. Ozeanien nach Bezirk und Geschlecht im Jahresvergleich

Bezirk	31.12.2005			31.12.2006			31.12.2007		
	Männer	Frauen	Summe	Männer	Frauen	Summe	Männer	Frauen	Summe
1	0	0	0	1	1	2	2	1	3
2	2	1	3	2	1	3	2	1	3
3	5	5	10	5	4	9	6	6	12
4	5	1	6	4	1	5	5	3	8
5	3	1	4	3	1	4	3	1	4
6	3	6	9	3	7	10	5	5	10
7	0	0	0	0	0	0	0	1	1
8	1	1	2	1	1	2	1	1	2
9	0	1	1	0	0	0	0	0	0
10	1	0	1	1	0	1	2	0	2
11	0	1	1	1	1	2	2	1	3
12	5	0	5	5	0	5	5	0	5
13	2	0	2	2	0	2	2	0	2
14	0	0	0	0	2	2	0	1	1
15	1	1	2	1	0	1	4	3	7
16	0	1	1	1	1	2	1	1	2
17	0	0	0	1	0	1	0	0	0
Summe	28	19	47	31	20	51	40	25	65

1.46 Wohnbevölkerung Australien u. Ozeanien nach Bezirk und Geschlecht %-Entwicklung

Bezirk	Entw. 05/06			Entw. 06/07		
	Männer	Frauen	Summe	Männer	Frauen	Summe
1	0,00%	0,00%	0,00%	100,00%	0,00%	50,00%
2	0,00%	0,00%	0,00%	0,00%	0,00%	0,00%
3	0,00%	-20,00%	-10,00%	20,00%	50,00%	33,33%
4	-20,00%	0,00%	-16,67%	25,00%	200,00%	60,00%
5	0,00%	0,00%	0,00%	0,00%	0,00%	0,00%
6	0,00%	16,67%	11,11%	66,67%	-28,57%	0,00%
7	0,00%	0,00%	0,00%	0,00%	0,00%	0,00%
8	0,00%	0,00%	0,00%	0,00%	0,00%	0,00%
9	0,00%	-100,00%	-100,00%	0,00%	0,00%	0,00%
10	0,00%	0,00%	0,00%	100,00%	0,00%	100,00%
11	0,00%	0,00%	100,00%	100,00%	0,00%	50,00%
12	0,00%	0,00%	0,00%	0,00%	0,00%	0,00%
13	0,00%	0,00%	0,00%	0,00%	0,00%	0,00%
14	0,00%	0,00%	0,00%	0,00%	-50,00%	-50,00%
15	0,00%	-100,00%	-50,00%	300,00%	0,00%	600,00%
16	0,00%	0,00%	100,00%	0,00%	0,00%	0,00%
17	0,00%	0,00%	0,00%	-100,00%	0,00%	-100,00%
Summe	10,71%	5,26%	8,51%	29,03%	25,00%	27,45%

1.47 Wohnbevölkerung Europa ohne Österreich nach Bezirk und Geschlecht im Jahresvergleich

Bezirk	31.12.2005			31.12.2006			31.12.2007		
	Männer	Frauen	Summe	Männer	Frauen	Summe	Männer	Frauen	Summe
1	156	131	287	174	147	321	167	141	308
2	504	476	980	539	514	1.053	612	574	1.186
3	832	800	1.632	846	796	1.642	940	900	1.840
4	1.953	1.752	3.705	2.015	1.865	3.880	2.119	1.967	4.086
5	2.318	1.878	4.196	2.278	1.980	4.258	2.345	2.015	4.360
6	1.475	1.279	2.754	1.628	1.355	2.983	1.627	1.426	3.053
7	499	439	938	532	472	1.004	545	484	1.029
8	397	341	738	427	357	784	448	367	815
9	336	293	629	346	318	664	384	348	732
10	135	151	286	154	169	323	158	181	339
11	211	212	423	222	237	459	240	269	509
12	444	491	935	437	495	932	462	506	968
13	515	472	987	518	470	988	564	518	1.082
14	786	775	1.561	905	820	1.725	976	879	1.855
15	416	369	785	415	375	790	448	387	835
16	540	403	943	551	418	969	547	433	980
17	457	320	777	447	315	762	483	341	824
Summe	11.974	10.582	22.556	12.434	11.103	23.537	13.065	11.736	24.801

1.48 Wohnbevölkerung Europa ohne Österreich nach Bezirk und Geschlecht %-Entwicklung

Bezirk	Entw. 05/06			Entw. 06/07		
	Männer	Frauen	Summe	Männer	Frauen	Summe
1	11,54%	12,21%	11,85%	-4,02%	-4,08%	-4,05%
2	6,94%	7,98%	7,45%	13,54%	11,67%	12,63%
3	1,68%	-0,50%	0,61%	11,11%	13,07%	12,06%
4	3,17%	6,45%	4,72%	5,16%	5,47%	5,31%
5	-1,73%	5,43%	1,48%	2,94%	1,77%	2,40%
6	10,37%	5,94%	8,32%	-0,06%	5,24%	2,35%
7	6,61%	7,52%	7,04%	2,44%	2,54%	2,49%
8	7,56%	4,69%	6,23%	4,92%	2,80%	3,95%
9	2,98%	8,53%	5,56%	10,98%	9,43%	10,24%
10	14,07%	11,92%	12,94%	2,60%	7,10%	4,95%
11	5,21%	11,79%	8,51%	8,11%	13,50%	10,89%
12	-1,58%	0,81%	-0,32%	5,72%	2,22%	3,86%
13	0,58%	-0,42%	0,10%	8,88%	10,21%	9,51%
14	15,14%	5,81%	10,51%	7,85%	7,20%	7,54%
15	-0,24%	1,63%	0,64%	7,95%	3,20%	5,70%
16	2,04%	3,72%	2,76%	-0,73%	3,59%	1,14%
17	-2,19%	-1,56%	-1,93%	8,05%	8,25%	8,14%
Summe	3,84%	4,92%	4,35%	5,07%	5,70%	5,37%

Bevölkerung der Stadt Graz

1.49 Wohnbevölkerung Russische Föderation nach Bezirk und Geschlecht im Jahresvergleich

Bezirk	31.12.2005			31.12.2006			31.12.2007		
	Männer	Frauen	Summe	Männer	Frauen	Summe	Männer	Frauen	Summe
1	2	2	4	2	3	5	2	3	5
2	9	16	25	5	8	13	7	9	16
3	14	19	33	32	29	61	35	28	63
4	52	52	104	79	83	162	97	101	198
5	71	61	132	100	102	202	144	133	277
6	50	44	94	75	65	140	87	75	162
7	5	12	17	6	11	17	12	16	28
8	25	16	41	31	19	50	28	17	45
9	5	6	11	4	10	14	2	6	8
10	1	1	2	1	2	3	0	1	1
11	2	3	5	9	11	20	10	12	22
12	4	6	10	5	9	14	3	13	16
13	21	21	42	50	49	99	54	54	108
14	25	21	46	31	27	58	32	28	60
15	11	10	21	10	9	19	15	13	28
16	15	19	34	18	22	40	16	20	36
17	1	3	4	11	5	16	14	8	22
Summe	313	312	625	469	464	933	558	537	1.095

1.50 Wohnbevölkerung Russische Föderation nach Bezirk und Geschlecht %-Entwicklung

Bezirk	Entw. 05/06			Entw. 06/07		
	Männer	Frauen	Summe	Männer	Frauen	Summe
1	0,00%	50,00%	25,00%	0,00%	0,00%	0,00%
2	-44,44%	-50,00%	-48,00%	40,00%	12,50%	23,08%
3	128,57%	52,63%	84,85%	9,38%	-3,45%	3,28%
4	51,92%	59,62%	55,77%	22,78%	21,69%	22,22%
5	40,85%	67,21%	53,03%	44,00%	30,39%	37,13%
6	50,00%	47,73%	48,94%	16,00%	15,38%	15,71%
7	20,00%	-8,33%	0,00%	100,00%	45,45%	64,71%
8	24,00%	18,75%	21,95%	-9,68%	-10,53%	-10,00%
9	-20,00%	66,67%	27,27%	-50,00%	-40,00%	-42,86%
10	0,00%	100,00%	50,00%	-100,00%	-50,00%	-66,67%
11	350,00%	266,67%	300,00%	11,11%	9,09%	10,00%
12	25,00%	50,00%	40,00%	-40,00%	44,44%	14,29%
13	138,10%	133,33%	135,71%	8,00%	10,20%	9,09%
14	24,00%	28,57%	26,09%	3,23%	3,70%	3,45%
15	-9,09%	-10,00%	-9,52%	50,00%	44,44%	47,37%
16	20,00%	15,79%	17,65%	-11,11%	-9,09%	-10,00%
17	1.000,00%	66,67%	300,00%	27,27%	60,00%	37,50%
Summe	49,84%	48,72%	49,28%	18,98%	15,73%	17,36%

1.51 Wohnbevölkerung Staatenlos nach Bezirk und Geschlecht im Jahresvergleich

Bezirk	31.12.2005			31.12.2006			31.12.2007		
	Männer	Frauen	Summe	Männer	Frauen	Summe	Männer	Frauen	Summe
1	3	1	4	1	0	1	3	0	3
2	0	1	1	1	0	1	1	0	1
3	5	0	5	7	4	11	5	7	12
4	14	8	22	24	14	38	31	19	50
5	13	3	16	21	9	30	19	16	35
6	16	4	20	24	11	35	23	11	34
7	2	1	3	2	1	3	3	2	5
8	0	0	0	0	0	0	0	0	0
9	0	0	0	0	0	0	3	1	4
10	0	1	1	1	0	1	1	0	1
11	0	1	1	0	0	0	1	1	2
12	1	0	1	1	0	1	1	1	2
13	3	0	3	5	0	5	6	1	7
14	5	5	10	9	7	16	10	7	17
15	5	3	8	4	3	7	4	2	6
16	2	1	3	1	1	2	2	3	5
17	3	0	3	6	0	6	6	1	7
Summe	72	29	101	107	50	157	119	72	191

1.52 Wohnbevölkerung Staatenlos nach Bezirk und Geschlecht %-Entwicklung

Bezirk	Entw. 05/06			Entw. 06/07		
	Männer	Frauen	Summe	Männer	Frauen	Summe
1	-66,67%	-100,00%	-75,00%	200,00%	0,00%	200,00%
2	0,00%	-100,00%	0,00%	0,00%	0,00%	0,00%
3	40,00%	0,00%	120,00%	-28,57%	75,00%	9,09%
4	71,43%	75,00%	72,73%	29,17%	35,71%	31,58%
5	61,54%	200,00%	87,50%	-9,52%	77,78%	16,67%
6	50,00%	175,00%	75,00%	-4,17%	0,00%	-2,86%
7	0,00%	0,00%	0,00%	50,00%	100,00%	66,67%
8	0,00%	0,00%	0,00%	0,00%	0,00%	0,00%
9	0,00%	0,00%	0,00%	0,00%	0,00%	0,00%
10	0,00%	-100,00%	0,00%	0,00%	0,00%	0,00%
11	0,00%	-100,00%	-100,00%	0,00%	0,00%	0,00%
12	0,00%	0,00%	0,00%	0,00%	0,00%	100,00%
13	66,67%	0,00%	66,67%	20,00%	0,00%	40,00%
14	80,00%	40,00%	60,00%	11,11%	0,00%	6,25%
15	-20,00%	0,00%	-12,50%	0,00%	-33,33%	-14,29%
16	-50,00%	0,00%	-33,33%	100,00%	200,00%	150,00%
17	100,00%	0,00%	100,00%	0,00%	0,00%	16,67%
Summe	48,61%	72,41%	55,45%	11,21%	44,00%	21,66%

Bevölkerung der Stadt Graz

1.53 Anwesende Bevölkerung nach Staatsangehörigkeit und Wohnsitz im Jahresvergleich

Staatsangehörigkeit	31. 12. 2005			31. 12. 2006			31. 12. 2007		
	H	N	O	H	N	O	H	N	O
Afghanistan	250	4	0	305	2	0	362	1	0
Ägypten	664	46	0	639	46	1	679	44	0
Albanien	168	20	0	181	17	0	192	16	0
Algerien	53	1	0	56	1	0	48	2	2
Angola	33	0	0	31	2	0	33	2	0
Argentinien	18	5	0	15	3	0	15	3	0
Armenien	171	9	0	176	9	1	180	4	0
Aserbaidtschan	16	2	0	13	2	0	14	2	0
Äthiopien	24	4	0	24	5	0	27	4	0
Australien	40	9	0	45	13	0	58	17	0
Bangladesch	39	6	0	47	5	0	43	5	0
Barbados	1	0	0	1	0	0	1	0	0
Belarus	27	4	0	35	4	1	37	5	0
Belgien	46	24	0	48	26	0	51	24	0
Benin	2	0	0	2	0	0	2	0	0
Bolivien	9	1	0	7	1	0	8	1	0
Bosnien und Herzegowina	4.548	281	0	4.563	260	1	4.579	265	2
Brasilien	102	13	0	101	16	0	116	17	0
Bulgarien	396	156	0	397	152	1	456	150	2
Burkina Faso	2	0	0	1	1	0	1	1	0
Burundi	8	0	0	9	0	0	8	0	0
Chile	17	1	0	23	2	0	22	1	0
China	504	83	0	534	96	0	556	110	0
Costa Rica	3	0	0	3	0	0	3	1	0
Côte d'Ivoire	6	1	0	6	1	0	4	0	0
Dänemark	28	5	0	31	6	0	32	7	0
Deutschland	2.894	955	1	3.209	1.064	1	3.560	1.158	3
Dominica	1	0	0	1	0	0	1	0	0
Dominikanische Republik	194	30	0	203	23	0	220	22	0
Ecuador	18	3	0	17	2	1	17	2	0
El Salvador	2	0	0	2	0	0	1	0	0
Estland	7	0	0	10	0	0	12	3	0
Fidschi	1	0	0	1	0	0	1	0	0
Finnland	70	35	1	73	34	0	86	34	0
Frankreich	245	90	0	266	105	0	286	130	0
Gambia	41	3	4	39	4	3	32	1	3
Georgien	72	14	0	105	8	0	88	8	0
Ghana	326	4	0	288	3	0	283	5	1
Griechenland	161	36	0	171	43	0	183	41	0
Guatemala	15	3	0	21	1	0	19	1	0
Guinea	8	2	0	8	1	0	5	0	1
Guinea-Bissau	4	0	0	2	0	0	2	0	0
Honduras	0	0	0	0	0	0	1	0	0
Indien	169	43	0	182	41	0	183	51	0
Indonesien	24	2	0	25	2	0	28	1	0
Irak	59	4	1	56	4	1	55	3	0
Iran - Islamische Republik	315	37	0	315	35	0	316	38	0
Irland	65	22	0	72	22	0	79	25	0
Island	2	3	0	2	3	0	3	4	0
Israel	10	5	0	9	5	0	11	4	0
Italien	476	487	0	508	531	0	554	563	0
Jamaika	12	3	0	10	4	0	10	4	0
Japan	75	11	0	79	16	0	75	17	0
Jemen	1	0	0	1	0	0	1	0	0
Jordanien	16	4	0	14	4	0	13	3	0
Jugoslawien	1.620	136	0	1.397	130	0	767	87	0
Kambodscha	20	0	0	17	0	0	14	0	0
Kamerun	42	1	0	35	1	0	27	3	0
Kanada	82	13	0	76	21	0	73	16	0

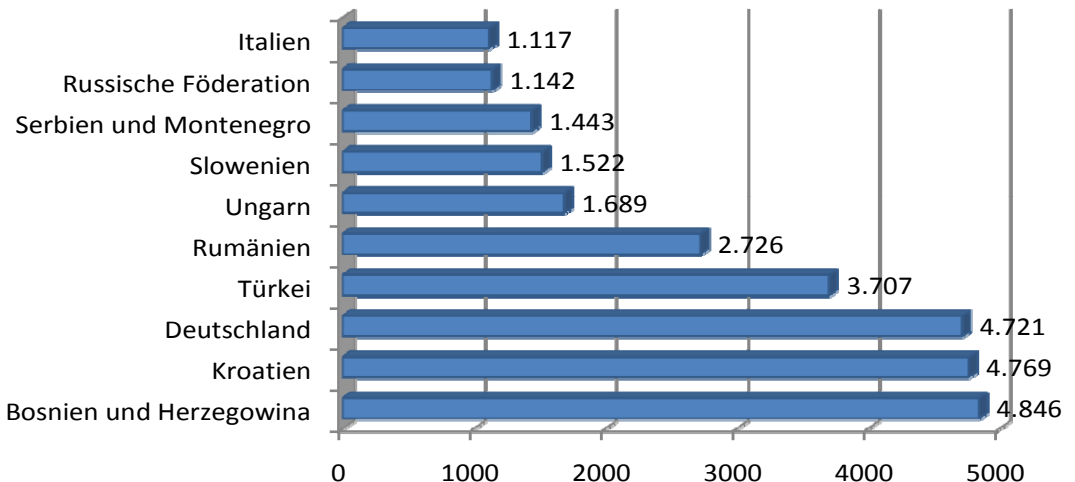
Bevölkerung der Stadt Graz

Staatsangehörigkeit	31. 12. 2005			31. 12. 2006			31. 12. 2007		
	H	N	O	H	N	O	H	N	O
Kap Verde	1	0	0	1	0	0	1	0	0
Kasachstan	23	1	0	25	2	0	24	2	0
Kenia	5	1	0	6	2	0	10	2	0
Kirgisistan	15	1	0	16	2	0	19	1	0
Kolumbien	27	8	0	26	7	0	29	9	0
Kongo	21	0	0	21	0	0	19	0	0
Kongo - Demokratische Republik	34	0	0	31	0	0	36	1	0
Konventionsflüchtling	0	0	0	17	0	0	1	0	0
Korea - Demokratische Volksrepublik	7	12	0	8	10	0	5	11	0
Korea - Republik	99	32	0	89	33	0	97	33	0
Kroatien	4.150	531	0	4.171	518	1	4.281	485	3
Kuba	5	3	0	11	3	0	11	0	0
Kuwait	1	0	0	1	0	0	1	0	0
Lettland	20	1	0	24	2	0	29	5	0
Libanon	11	1	0	10	1	0	14	1	0
Liberia	22	0	0	25	0	1	21	0	1
Libysch-Arabische Dschamahirija	3	1	0	3	1	0	4	1	0
Liechtenstein	2	0	0	5	1	0	3	8	0
Litauen	36	11	1	44	16	0	36	13	0
Luxemburg	21	19	0	21	15	0	23	17	0
Madagaskar	1	0	0	0	0	0	0	0	0
Malaysia	3	2	0	3	3	0	7	3	0
Malediven	0	0	0	0	0	0	1	0	0
Mali	13	0	0	10	0	0	10	0	0
Malta	0	1	0	0	1	0	0	0	0
Marokko	57	9	0	50	6	0	58	6	0
Mauretanien	2	0	0	2	1	0	3	0	0
Mauritius	1	0	0	1	0	0	1	0	0
Mazedonien	538	19	0	542	21	0	569	21	0
Mexiko	34	6	0	44	9	0	50	14	0
Moldau	68	20	0	75	13	0	68	10	0
Mongolei	33	4	0	49	4	0	68	3	0
Montenegro	0	0	0	2	0	0	8	1	0
Mosambik	4	0	0	4	0	0	4	0	0
Myanmar	2	0	0	2	0	0	2	0	0
Namibia	1	0	0	1	0	0	1	0	0
Nepal	6	0	0	5	0	0	6	0	0
Neuseeland	5	0	0	4	0	0	5	2	0
Nicaragua	0	0	0	1	0	0	0	0	0
Niederlande	138	21	0	144	24	0	143	28	0
Niger	1	0	0	0	1	0	1	0	0
Nigeria	787	46	4	750	32	3	776	27	2
Norwegen	38	12	0	42	11	0	37	12	0
Österreich	215.106	32.209	56	216.357	31.543	87	217.156	30.452	87
Pakistan	97	4	0	119	3	1	142	10	0
Panama	2	2	0	2	2	0	2	2	0
Papua-Neuguinea	1	0	0	1	0	0	1	0	0
Paraguay	2	1	0	3	1	0	3	1	0
Peru	28	0	0	27	0	0	29	1	0
Philippinen	38	4	0	37	7	0	54	5	0
Polen	444	118	0	515	136	1	532	156	1
Portugal	60	22	0	69	28	0	73	21	0
Ruanda	26	1	0	22	1	0	20	2	0
Rumänien	1.691	262	0	1.810	267	1	2.400	325	1
Russische Föderation	625	44	0	933	41	1	1.095	43	4
Sambia	4	0	0	4	0	0	4	0	0
San Marino	0	1	0	0	1	0	0	1	0
Saudi-Arabien	2	0	0	3	0	0	3	0	0
Schweden	100	40	0	118	54	1	125	49	0
Schweiz	142	27	0	146	30	0	142	31	0
Senegal	15	2	1	12	2	4	13	2	0
Serbien	0	0	0	47	4	0	522	30	0

Bevölkerung der Stadt Graz

Staatsangehörigkeit	31. 12. 2005			31. 12. 2006			31. 12. 2007		
	H	N	O	H	N	O	H	N	O
Serbien und Montenegro	1.346	83	1	1.495	81	1	1.371	72	0
Sierra Leone	23	0	2	19	1	0	18	0	2
Simbabwe	4	1	0	7	0	0	10	0	0
Singapur	5	0	0	6	0	0	9	0	0
Slowakei	394	146	0	450	190	0	468	214	0
Slowenien	926	475	1	977	482	1	1.035	486	1
Somalia	9	0	0	6	0	0	5	0	0
Spanien	160	145	0	175	160	0	194	139	0
Sri Lanka	7	0	0	5	0	0	6	0	0
Staatenlos	41	1	0	53	3	0	80	2	0
Südafrika	20	7	0	24	3	0	23	2	0
Sudan	24	2	1	25	2	0	21	2	0
Swasiland	4	0	0	0	0	0	0	0	0
Syrien - Arabische Republik	19	1	0	17	2	0	22	2	0
Tadschikistan	1	1	0	1	1	0	1	1	0
Tansania - Vereinigte Republik	2	0	0	2	0	0	2	0	0
Thailand	93	13	0	98	14	0	109	17	1
Togo	9	0	0	9	0	0	9	0	0
Trinidad und Tobago	2	0	0	2	0	0	2	0	0
Tschad	0	1	0	0	1	0	1	1	0
Tschechien und Slowakei	0	0	0	3	0	0	0	0	0
Tschechische Republik	181	93	0	183	108	0	203	121	0
Tunesien	81	7	0	81	11	1	86	8	0
Türkei	3.474	96	0	3.421	78	2	3.623	83	1
Türkmenistan	4	0	0	4	0	0	4	0	0
Uganda	8	1	0	9	1	0	7	1	0
Ukraine	172	33	0	202	37	0	217	36	0
Unbekannt	20	1	0	15	1	0	15	1	0
Ungarn	896	491	0	1.032	525	0	1.129	559	1
Ungeklärt	40	4	0	72	2	0	95	1	0
Uruguay	4	1	0	5	0	0	5	0	0
Usbekistan	7	2	0	13	2	0	14	3	0
Venezuela	18	4	0	24	4	0	18	3	0
Vereinigte Arabische Emirate	1	0	0	1	0	0	1	0	0
Vereinigte Staaten	292	74	0	322	84	0	359	84	0
Vereinigtes Königreich	280	54	0	282	66	0	316	63	0
Vietnam	33	9	0	36	11	0	38	9	0
Zentralafrikanische Republik	4	0	0	0	0	1	0	0	1
Zypern	4	0	0	5	0	0	5	1	0

1.54 Anwesende Bevölkerung nach Staatsangehörigkeit (ohne Österreich) und Wohnsitz Top 10 mit Stand 31. 12. 2007



**1.55 Wohnbevölkerung nach Staatsangehörigkeit und Geschlecht
im Jahresvergleich**

Staatsangehörigkeit	31. 12. 2005			31. 12. 2006			31. 12. 2007		
	Männer	Frauen	Summe	Männer	Frauen	Summe	Männer	Frauen	Summe
Afghanistan	170	80	250	188	117	305	214	148	362
Ägypten	371	293	664	353	286	639	365	314	679
Albanien	83	85	168	85	96	181	92	100	192
Algerien	51	2	53	53	3	56	44	4	48
Angola	20	13	33	19	12	31	20	13	33
Argentinien	11	7	18	6	9	15	6	9	15
Armenien	88	83	171	88	88	176	83	97	180
Aserbajdschan	8	8	16	5	8	13	5	9	14
Äthiopien	17	7	24	15	9	24	13	14	27
Australien	24	16	40	27	18	45	35	23	58
Bangladesch	22	17	39	29	18	47	25	18	43
Barbados	1	0	1	1	0	1	1	0	1
Belarus	6	21	27	9	26	35	8	29	37
Belgien	21	25	46	27	21	48	27	24	51
Benin	1	1	2	1	1	2	1	1	2
Bolivien	5	4	9	5	2	7	5	3	8
Bosnien und Herzegowina	2.530	2.018	4.548	2.526	2.037	4.563	2.550	2.029	4.579
Brasilien	30	72	102	36	65	101	40	76	116
Bulgarien	135	261	396	139	258	397	152	304	456
Burkina Faso	2	0	2	1	0	1	1	0	1
Burundi	6	2	8	6	3	9	6	2	8
Chile	9	8	17	12	11	23	11	11	22
China	223	281	504	229	305	534	239	317	556
Costa Rica	2	1	3	2	1	3	2	1	3
Côte d'Ivoire	5	1	6	4	2	6	2	2	4
Dänemark	11	17	28	14	17	31	16	16	32
Deutschland	1.527	1.367	2.894	1.717	1.492	3.209	1.914	1.646	3.560
Dominica	1	0	1	1	0	1	1	0	1
Dominikanische Republik	60	134	194	72	131	203	87	133	220
Ecuador	11	7	18	9	8	17	9	8	17
El Salvador	1	1	2	1	1	2	1	0	1
Estland	1	6	7	2	8	10	3	9	12
Fidschi	0	1	1	0	1	1	0	1	1
Finnland	22	48	70	24	49	73	33	53	86
Frankreich	98	147	245	114	152	266	132	154	286
Gambia	40	1	41	39	0	39	32	0	32
Georgien	42	30	72	70	35	105	58	30	88
Ghana	192	134	326	167	121	288	160	123	283
Griechenland	112	49	161	113	58	171	124	59	183
Guatemala	12	3	15	15	6	21	13	6	19
Guinea	7	1	8	7	1	8	4	1	5
Guinea-Bissau	4	0	4	2	0	2	2	0	2
Honduras	0	0	0	0	0	0	0	1	1
Indien	119	50	169	128	54	182	125	58	183
Indonesien	11	13	24	11	14	25	11	17	28
Irak	46	13	59	43	13	56	40	15	55
Iran - Islamische Republik	181	134	315	181	134	315	177	139	316
Irland	34	31	65	40	32	72	42	37	79
Island	1	1	2	1	1	2	1	2	3
Israel	7	3	10	6	3	9	7	4	11
Italien	288	188	476	307	201	508	337	217	554
Jamaika	7	5	12	6	4	10	6	4	10
Japan	21	54	75	24	55	79	22	53	75
Jemen	1	0	1	1	0	1	1	0	1
Jordanien	12	4	16	11	3	14	10	3	13
Jugoslawien	911	709	1.620	789	608	1.397	442	325	767
Kambodscha	3	17	20	3	14	17	4	10	14
Kamerun	26	16	42	22	13	35	18	9	27
Kanada	46	36	82	42	34	76	40	33	73
Kap Verde	1	0	1	1	0	1	1	0	1
Kasachstan	12	11	23	14	11	25	11	13	24
Kenia	1	4	5	1	5	6	2	8	10
Kirgisistan	5	10	15	6	10	16	5	14	19

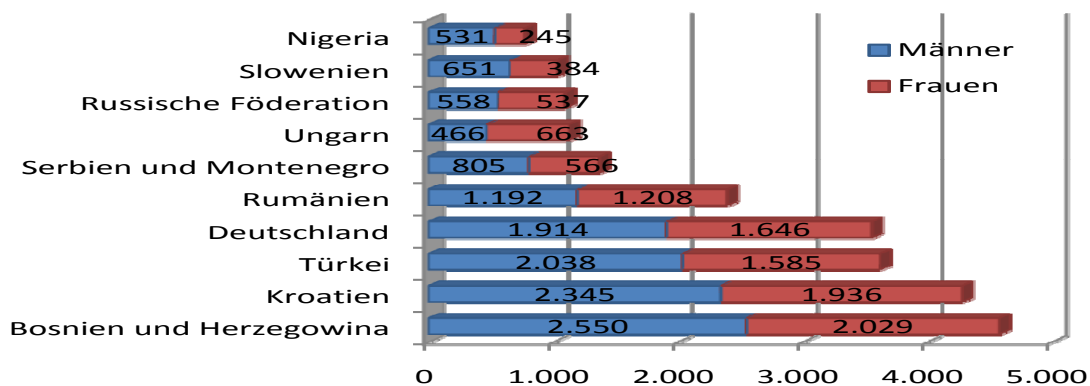
Bevölkerung der Stadt Graz

Staatsangehörigkeit	31. 12. 2005			31. 12. 2006			31. 12. 2007		
	Männer	Frauen	Summe	Männer	Frauen	Summe	Männer	Frauen	Summe
Kolumbien	7	20	27	10	16	26	14	15	29
Kongo	14	7	21	13	8	21	10	9	19
Kongo - Demokratische Republik	19	15	34	18	13	31	22	14	36
Konventionsflüchtling	0	0	0	9	8	17	1	0	1
Korea - Demokratische Volksrepublik	4	3	7	3	5	8	2	3	5
Korea - Republik	46	53	99	40	49	89	39	58	97
Kroatien	2.311	1.839	4.150	2.307	1.864	4.171	2.345	1.936	4.281
Kuba	3	2	5	5	6	11	4	7	11
Kuwait	1	0	1	1	0	1	1	0	1
Lettland	6	14	20	7	17	24	8	21	29
Libanon	5	6	11	4	6	10	7	7	14
Liberia	20	2	22	23	2	25	19	2	21
Libysch-Arabische Dschamahirija	3	0	3	3	0	3	4	0	4
Liechtenstein	1	1	2	1	4	5	0	3	3
Litauen	9	27	36	14	30	44	9	27	36
Luxemburg	14	7	21	14	7	21	16	7	23
Madagaskar	0	1	1	0	0	0	0	0	0
Malaysia	3	0	3	3	0	3	7	0	7
Malediven	0	0	0	0	0	0	1	0	1
Mali	11	2	13	8	2	10	8	2	10
Marokko	33	24	57	28	22	50	34	24	58
Mauretanien	2	0	2	2	0	2	3	0	3
Mauritius	1	0	1	1	0	1	1	0	1
Mazedonien	309	229	538	304	238	542	315	254	569
Mexiko	12	22	34	19	25	44	23	27	50
Moldau	29	39	68	31	44	75	22	46	68
Mongolei	20	13	33	26	23	49	34	34	68
Montenegro	0	0	0	1	1	2	3	5	8
Mosambik	0	4	4	0	4	4	0	4	4
Myanmar	1	1	2	1	1	2	1	1	2
Namibia	0	1	1	0	1	1	0	1	1
Nepal	5	1	6	4	1	5	6	0	6
Neuseeland	3	2	5	3	1	4	4	1	5
Nicaragua	0	0	0	0	1	1	0	0	0
Niederlande	84	54	138	88	56	144	89	54	143
Niger	1	0	1	0	0	0	0	1	1
Nigeria	585	202	787	550	200	750	531	245	776
Norwegen	17	21	38	18	24	42	13	24	37
Österreich	100.980	114.126	215.106	101.667	114.690	216.357	102.288	114.868	217.156
Pakistan	58	39	97	70	49	119	81	61	142
Panama	0	2	2	0	2	2	0	2	2
Papua-Neuguinea	1	0	1	1	0	1	1	0	1
Paraguay	2	0	2	2	1	3	1	2	3
Peru	12	16	28	13	14	27	13	16	29
Philippinen	12	26	38	15	22	37	21	33	54
Polen	210	234	444	236	279	515	242	290	532
Portugal	47	13	60	53	16	69	51	22	73
Ruanda	8	18	26	7	15	22	8	12	20
Rumänien	834	857	1.691	878	932	1.810	1.192	1.208	2.400
Russische Föderation	313	312	625	469	464	933	558	537	1.095
Sambia	2	2	4	2	2	4	2	2	4
Saudi-Arabien	1	1	2	3	0	3	3	0	3
Schweden	54	46	100	62	56	118	61	64	125
Schweiz	65	77	142	67	79	146	67	75	142
Senegal	13	2	15	11	1	12	12	1	13
Serbien	0	0	0	30	17	47	300	222	522
Serbien und Montenegro	814	532	1.346	890	605	1.495	805	566	1.371
Sierra Leone	20	3	23	17	2	19	17	1	18
Simbabwe	3	1	4	5	2	7	7	3	10
Singapur	3	2	5	3	3	6	3	6	9
Slowakei	116	278	394	131	319	450	135	333	468
Slowenien	588	338	926	622	355	977	651	384	1.035
Somalia	9	0	9	6	0	6	5	0	5
Spanien	71	89	160	84	91	175	83	111	194
Sri Lanka	5	2	7	3	2	5	3	3	6
Staatenlos	29	12	41	38	15	53	54	26	80

Staatsangehörigkeit	31. 12. 2005			31. 12. 2006			31. 12. 2007		
	Männer	Frauen	Summe	Männer	Frauen	Summe	Männer	Frauen	Summe
Südafrika	11	9	20	12	12	24	11	12	23
Sudan	23	1	24	23	2	25	18	3	21
Swasiland	3	1	4	0	0	0	0	0	0
Syrien - Arabische Republik	11	8	19	10	7	17	15	7	22
Tadschikistan	0	1	1	0	1	1	0	1	1
Tansania - Vereinigte Republik	0	2	2	0	2	2	0	2	2
Thailand	14	79	93	16	82	98	21	88	109
Togo	6	3	9	5	4	9	5	4	9
Trinidad und Tobago	0	2	2	0	2	2	0	2	2
Tschad	0	0	0	0	0	0	1	0	1
Tschechien und Slowakei	0	0	0	0	3	3	0	0	0
Tschechische Republik	53	128	181	54	129	183	60	143	203
Tunesien	47	34	81	44	37	81	48	38	86
Türkei	2.077	1.397	3.474	2.001	1.420	3.421	2.038	1.585	3.623
Turkmenistan	2	2	4	2	2	4	2	2	4
Uganda	3	5	8	3	6	9	3	4	7
Ukraine	57	115	172	69	133	202	68	149	217
Unbekannt	17	3	20	12	3	15	11	4	15
Ungarn	333	563	896	395	637	1.032	466	663	1.129
Ungeklärt	26	14	40	48	24	72	53	42	95
Uruguay	2	2	4	2	3	5	2	3	5
Usbekistan	4	3	7	7	6	13	7	7	14
Venezuela	6	12	18	10	14	24	6	12	18
Vereinigte Arabische Emirate	1	0	1	1	0	1	1	0	1
Vereinigte Staaten	150	142	292	165	157	322	185	174	359
Vereinigtes Königreich	172	108	280	171	111	282	191	125	316
Vietnam	20	13	33	20	16	36	24	14	38
Zentralafrikanische Republik	3	1	4	0	0	0	0	0	0
Zypern	2	2	4	3	2	5	3	2	5

1.56 Wohnbevölkerung nach Staatsangehörigkeit (ohne Österreich) und Geschlecht Top 10 mit Stand 31. 12. 2007

Staatsangehörigkeit	Männer	Frauen	Summe
Bosnien und Herzegowina	2.550	2.029	4.579
Kroatien	2.345	1.936	4.281
Türkei	2.038	1.585	3.623
Deutschland	1.914	1.646	3.560
Rumänien	1.192	1.208	2.400
Serbien und Montenegro	805	566	1.371
Ungarn	466	663	1.129
Russische Föderation	558	537	1.095
Slowenien	651	384	1.035
Nigeria	531	245	776



Bevölkerung der Stadt Graz

1.57 Wohnbevölkerung nach Staaten bzw. EU-Staaten (ohne Österreich) und Geschlecht Top 10 pro Bezirk mit Stand 31. 12. 2007 Bezirk 1 - 4

1. Bezirk Innere Stadt

1. Bezirk - Innere Stadt			
Staatsangehörigkeit	Männer	Frauen	Summe
Deutschland	39	34	73
Kroatien	18	12	30
Rumänien	10	15	25
Italien	12	10	22
Bosnien und Herzegowina	11	8	19
Slowenien	8	11	19
Griechenland	11	4	15
China	6	8	14
Frankreich	6	7	13
Nigeria	10	3	13

1. Bezirk - Innere Stadt			
EU-Staatsangehörigkeit	Männer	Frauen	Summe
Deutschland	39	34	73
Rumänien	10	15	25
Italien	12	10	22
Slowenien	8	11	19
Griechenland	11	4	15
Frankreich	6	7	13
Polen	9	3	12
Ungarn	5	5	10
Vereinigtes Königreich	6	4	10
Schweden	2	5	7

2. Bezirk St. Leonhard

2. Bezirk - St. Leonhard			
Staatsangehörigkeit	Männer	Frauen	Summe
Deutschland	210	164	374
Kroatien	64	58	122
Bosnien und Herzegowina	57	39	96
China	28	57	85
Italien	39	34	73
Rumänien	30	29	59
Frankreich	15	24	39
Türkei	27	12	39
Serbien und Montenegro	21	17	38
Jugoslawien	20	16	36

2. Bezirk - St. Leonhard			
EU-Staatsangehörigkeit	Männer	Frauen	Summe
Deutschland	210	164	374
Italien	39	34	73
Rumänien	30	29	59
Frankreich	15	24	39
Slowenien	18	17	35
Ungarn	14	18	32
Spanien	15	13	28
Vereinigtes Königreich	12	13	25
Polen	7	14	21
Bulgarien	6	11	17

3. Bezirk Geidorf

3. Bezirk - Geidorf			
Staatsangehörigkeit	Männer	Frauen	Summe
Deutschland	237	219	456
Bosnien und Herzegowina	115	97	212
Kroatien	83	92	175
Rumänien	46	68	114
Serbien und Montenegro	73	36	109
Türkei	57	42	99
Italien	52	29	81
Ungarn	31	43	74
China	28	41	69
Jugoslawien	31	32	63

3. Bezirk - Geidorf			
EU-Staatsangehörigkeit	Männer	Frauen	Summe
Deutschland	237	219	456
Rumänien	46	68	114
Italien	52	29	81
Ungarn	31	43	74
Slowenien	26	36	62
Vereinigtes Königreich	43	16	59
Frankreich	15	26	41
Polen	14	24	38
Spanien	11	23	34
Slowakei	14	19	33

4. Bezirk Lend

4. Bezirk - Lend			
Staatsangehörigkeit	Männer	Frauen	Summe
Bosnien und Herzegowina	540	482	1.022
Türkei	504	407	911
Kroatien	434	348	782
Rumänien	167	178	345
Deutschland	180	120	300
Serbien und Montenegro	157	117	274
Russische Föderation	97	101	198
Nigeria	114	73	187
Slowenien	101	77	178
Ägypten	87	76	163

4. Bezirk - Lend			
EU-Staatsangehörigkeit	Männer	Frauen	Summe
Rumänien	167	178	345
Deutschland	180	120	300
Slowenien	101	77	178
Ungarn	47	113	160
Bulgarien	35	52	87
Polen	45	40	85
Slowakei	8	50	58
Italien	30	16	46
Tschechische Republik	16	27	43
Frankreich	16	19	35

**Wohnbevölkerung nach Staaten bzw. EU-Staaten (ohne Österreich)
und Geschlecht Top 10 pro Bezirk mit Stand 31. 12. 2007
Bezirk 5 - 8**

5. Bezirk Gries

5. Bezirk -Gries			
Staatsangehörigkeit	Männer	Frauen	Summe
Türkei	709	525	1.234
Bosnien und Herzegowina	585	433	1.018
Kroatien	506	362	868
Rumänien	249	239	488
Serbien und Montenegro	181	116	297
Deutschland	166	128	294
Russische Föderation	144	133	277
Ungarn	89	171	260
Ägypten	110	81	191
Nigeria	126	58	184

5. Bezirk -Gries			
EU-Staatsangehörigkeit	Männer	Frauen	Summe
Rumänien	249	239	488
Deutschland	166	128	294
Ungarn	89	171	260
Slowenien	95	44	139
Slowakei	34	71	105
Bulgarien	31	64	95
Polen	35	52	87
Italien	35	13	48
Vereinigtes Königreich	12	15	27
Griechenland	13	6	19

6. Bezirk Jakomini

6. Bezirk - Jakomini			
Staatsangehörigkeit	Männer	Frauen	Summe
Bosnien und Herzegowina	297	235	532
Deutschland	240	180	420
Kroatien	198	211	409
Türkei	220	146	366
Rumänien	201	161	362
Russische Föderation	87	75	162
Serbien und Montenegro	88	67	155
Ungarn	76	74	150
Slowenien	77	44	121
Nigeria	73	37	110

6. Bezirk - Jakomini			
EU-Staatsangehörigkeit	Männer	Frauen	Summe
Deutschland	240	180	420
Rumänien	201	161	362
Ungarn	76	74	150
Slowenien	77	44	121
Italien	59	46	105
Bulgarien	30	46	76
Polen	30	37	67
Slowakei	12	44	56
Vereinigtes Königreich	30	17	47
Spanien	18	24	42

7. Bezirk Liebenau

7. Bezirk - Liebenau			
Staatsangehörigkeit	Männer	Frauen	Summe
Kroatien	158	138	296
Bosnien und Herzegowina	109	83	192
Rumänien	54	48	102
Deutschland	52	41	93
Türkei	46	37	83
Slowenien	31	17	48
Ägypten	20	18	38
Jugoslawien	24	14	38
Serbien und Montenegro	20	18	38
Ungarn	18	19	37

7. Bezirk - Liebenau			
EU-Staatsangehörigkeit	Männer	Frauen	Summe
Rumänien	54	48	102
Deutschland	52	41	93
Slowenien	31	17	48
Ungarn	18	19	37
Slowakei	8	16	24
Polen	6	9	15
Italien	6	7	13
Bulgarien	4	8	12
Irland	3	6	9
Slowakei	14	19	33

8. Bezirk St. Peter

8. Bezirk - St. Peter			
Staatsangehörigkeit	Männer	Frauen	Summe
Deutschland	115	96	211
Rumänien	78	51	129
Kroatien	56	40	96
Bosnien und Herzegowina	36	24	60
Russische Föderation	28	17	45
Italien	22	13	35
Ungarn	15	19	34
Slowenien	25	5	30
Türkei	15	14	29
Serbien und Montenegro	15	10	25

8. Bezirk - St. Peter			
EU-Staatsangehörigkeit	Männer	Frauen	Summe
Deutschland	115	96	211
Rumänien	78	51	129
Italien	22	13	35
Ungarn	15	19	34
Slowenien	25	5	30
Slowakei	7	17	24
Polen	7	13	20
Vereinigtes Königreich	8	10	18
Bulgarien	3	10	13
Frankreich	7	6	13

Bevölkerung der Stadt Graz

Wohnbevölkerung nach Staaten bzw. EU-Staaten (ohne Österreich) und Geschlecht Top 10 pro Bezirk mit Stand 31. 12. 2007 Bezirk 9 - 12

9. Bezirk Waltendorf

9. Bezirk - Waltendorf			
Staatsangehörigkeit	Männer	Frauen	Summe
Deutschland	127	119	246
Kroatien	51	37	88
Bosnien und Herzegowina	36	28	64
Türkei	23	23	46
Iran - Islamische Republik	20	23	43
Slowenien	18	10	28
Rumänien	12	14	26
Italien	18	7	25
Polen	9	13	22
Vereinigte Staaten	12	7	19

9. Bezirk - Waltendorf			
EU-Staatsangehörigkeit	Männer	Frauen	Summe
Deutschland	127	119	246
Slowenien	18	10	28
Rumänien	12	14	26
Italien	18	7	25
Polen	9	13	22
Slowakei	4	14	18
Ungarn	7	9	16
Frankreich	5	7	12
Vereinigtes Königreich	8	4	12
Griechenland	9	2	11

10. Bezirk Ries

10. Bezirk - Ries			
Staatsangehörigkeit	Männer	Frauen	Summe
Deutschland	51	55	106
Bosnien und Herzegowina	19	15	34
Kroatien	11	16	27
Slowenien	9	14	23
Rumänien	10	11	21
Italien	9	6	15
Bulgarien	1	13	14
China	7	6	13
Ungarn	5	8	13
Slowakei	1	10	11

10. Bezirk - Ries			
EU-Staatsangehörigkeit	Männer	Frauen	Summe
Deutschland	51	55	106
Slowenien	9	14	23
Rumänien	10	11	21
Italien	9	6	15
Bulgarien	1	13	14
Ungarn	5	8	13
Slowakei	1	10	11
Frankreich	4	4	8
Griechenland	3	3	6
Polen	3	3	6

11. Bezirk Mariatrost

11. Bezirk - Mariatrost			
Staatsangehörigkeit	Männer	Frauen	Summe
Deutschland	100	118	218
Vereinigte Staaten	15	18	33
Kroatien	19	11	30
Rumänien	14	15	29
Ungarn	13	16	29
Russische Föderation	10	12	22
Italien	8	13	21
Bosnien und Herzegowina	9	11	20
Türkei	12	6	18
Frankreich	8	8	16

11. Bezirk - Mariatrost			
EU-Staatsangehörigkeit	Männer	Frauen	Summe
Deutschland	100	118	218
Rumänien	14	15	29
Ungarn	13	16	29
Italien	8	13	21
Frankreich	8	8	16
Slowakei	5	9	14
Slowenien	7	5	12
Bulgarien	2	9	11
Polen	5	6	11
Niederlande	5	5	10

12. Bezirk Andritz

12. Bezirk - Andritz			
Staatsangehörigkeit	Männer	Frauen	Summe
Deutschland	109	116	225
Kroatien	71	83	154
Bosnien und Herzegowina	65	68	133
Rumänien	44	48	92
Serbien und Montenegro	26	18	44
Türkei	26	16	42
Ungarn	17	23	40
Polen	18	19	37
Slowenien	20	14	34
Nigeria	20	11	31

12. Bezirk - Andritz			
EU-Staatsangehörigkeit	Männer	Frauen	Summe
Deutschland	109	116	225
Rumänien	44	48	92
Ungarn	17	23	40
Polen	18	19	37
Slowenien	20	14	34
Italien	17	8	25
Slowakei	6	19	25
Vereinigtes Königreich	11	11	22
Tschechische Republik	4	12	16
Frankreich	6	4	10

**Wohnbevölkerung nach Staaten bzw. EU-Staaten (ohne Österreich)
und Geschlecht Top 10 pro Bezirk mit Stand 31. 12. 2007
Bezirk 13 - 16**

13. Bezirk Gösting

13. Bezirk - Gösting			
Staatsangehörigkeit	Männer	Frauen	Summe
Kroatien	141	106	247
Bosnien und Herzegowina	135	109	244
Türkei	97	90	187
Rumänien	57	70	127
Russische Föderation	54	54	108
Deutschland	41	42	83
Serbien und Montenegro	49	31	80
Serbien	20	17	37
Mazedonien	20	15	35
Ungarn	3	32	35

13. Bezirk - Gösting			
EU-Staatsangehörigkeit	Männer	Frauen	Summe
Rumänien	57	70	127
Deutschland	41	42	83
Ungarn	3	32	35
Polen	13	14	27
Slowenien	17	9	26
Bulgarien	9	16	25
Frankreich	7	6	13
Griechenland	8	5	13
Spanien	5	5	10
Vereinigtes Königreich	7	3	10

14. Bezirk Eggenberg

14. Bezirk -Eggenberg			
Staatsangehörigkeit	Männer	Frauen	Summe
Bosnien und Herzegowina	226	178	404
Kroatien	176	168	344
Türkei	158	123	281
Deutschland	102	86	188
Rumänien	73	90	163
Serbien und Montenegro	70	70	140
Ungarn	73	29	102
Slowenien	52	34	86
Jugoslawien	50	32	82
Russische Föderation	32	28	60

14. Bezirk -Eggenberg			
EU-Staatsangehörigkeit	Männer	Frauen	Summe
Deutschland	102	86	188
Rumänien	73	90	163
Ungarn	73	29	102
Slowenien	52	34	86
Polen	14	29	43
Slowakei	8	23	31
Bulgarien	8	18	26
Italien	10	5	15
Frankreich	9	5	14
Tschechische Republik	3	11	14

15. Bezirk Wetzelsdorf

15. Bezirk - Wetzelsdorf			
Staatsangehörigkeit	Männer	Frauen	Summe
Kroatien	106	92	198
Bosnien und Herzegowina	108	81	189
Türkei	61	60	121
Deutschland	49	49	98
Rumänien	48	38	86
Slowenien	31	17	48
Ungarn	14	27	41
Serbien und Montenegro	26	12	38
Russische Föderation	15	13	28
Ägypten	14	9	23

15. Bezirk - Wetzelsdorf			
EU-Staatsangehörigkeit	Männer	Frauen	Summe
Deutschland	49	49	98
Rumänien	48	38	86
Slowenien	31	17	48
Ungarn	14	27	41
Bulgarien	4	9	13
Schweden	5	6	11
Italien	7	3	10
Polen	4	6	10
Slowakei	1	9	10
Vereinigtes Königreich	6	3	9

16. Bezirk Straßgang

16. Bezirk - Straßgang			
Staatsangehörigkeit	Männer	Frauen	Summe
Kroatien	147	97	244
Bosnien und Herzegowina	110	76	186
Türkei	60	72	132
Rumänien	44	73	117
Deutschland	54	42	96
Slowenien	52	14	66
Ungarn	29	32	61
Serbien und Montenegro	27	16	43
Russische Föderation	16	20	36
China	16	12	28

16. Bezirk - Straßgang			
EU-Staatsangehörigkeit	Männer	Frauen	Summe
Rumänien	44	73	117
Deutschland	54	42	96
Slowenien	52	14	66
Ungarn	29	32	61
Slowakei	10	12	22
Bulgarien	1	18	19
Italien	9	5	14
Polen	7	6	13
Vereinigtes Königreich	4	2	6
Belgien	3	2	5

Wohnbevölkerung nach Staaten bzw. EU-Staaten (ohne Österreich) und Geschlecht Top 10 pro Bezirk mit Stand 31. 12. 2007 Bezirk 17

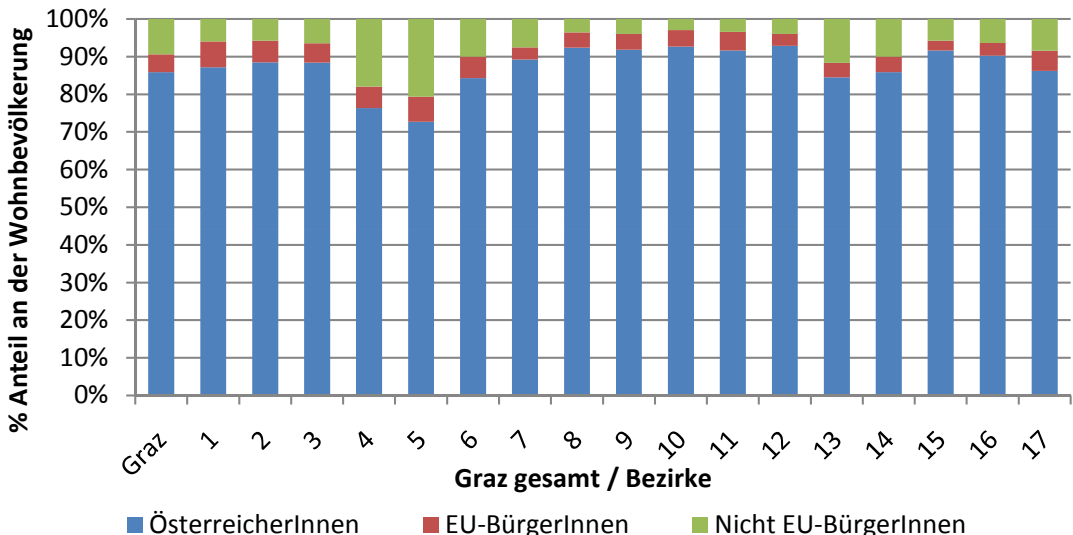
17. Bezirk Puntigam

17. Bezirk - Puntigam			
Staatsangehörigkeit	Männer	Frauen	Summe
Kroatien	106	65	171
Bosnien und Herzegowina	92	62	154
Rumänien	55	60	115
Slowenien	64	16	80
Deutschland	42	37	79
Jugoslawien	36	17	53
Serbien und Montenegro	20	20	40
Ungarn	10	25	35
Russische Föderation	14	8	22
Polen	16	2	18

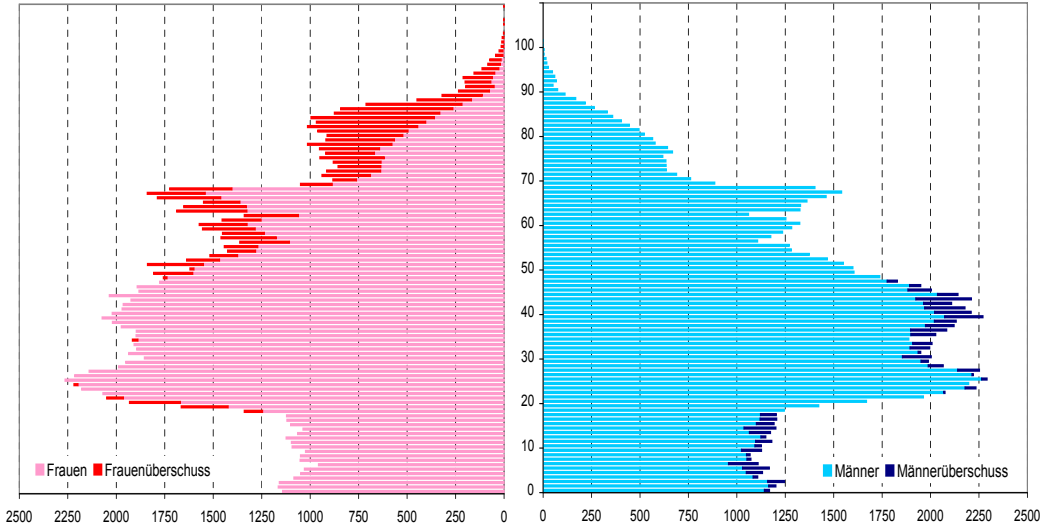
17. Bezirk - Puntigam			
EU-Staatsangehörigkeit	Männer	Frauen	Summe
Rumänien	55	60	115
Slowenien	64	16	80
Deutschland	42	37	79
Ungarn	10	25	35
Polen	16	2	18
Slowakei	5	2	7
Belgien	2	4	6
Bulgarien	2	3	5
Italien	3	2	5
Tschechische Republik	1	4	5

1.58 Prozentanteile von ÖsterreicherInnen, EU-BürgerInnen und Nicht EU-BürgerInnen pro Bezirk

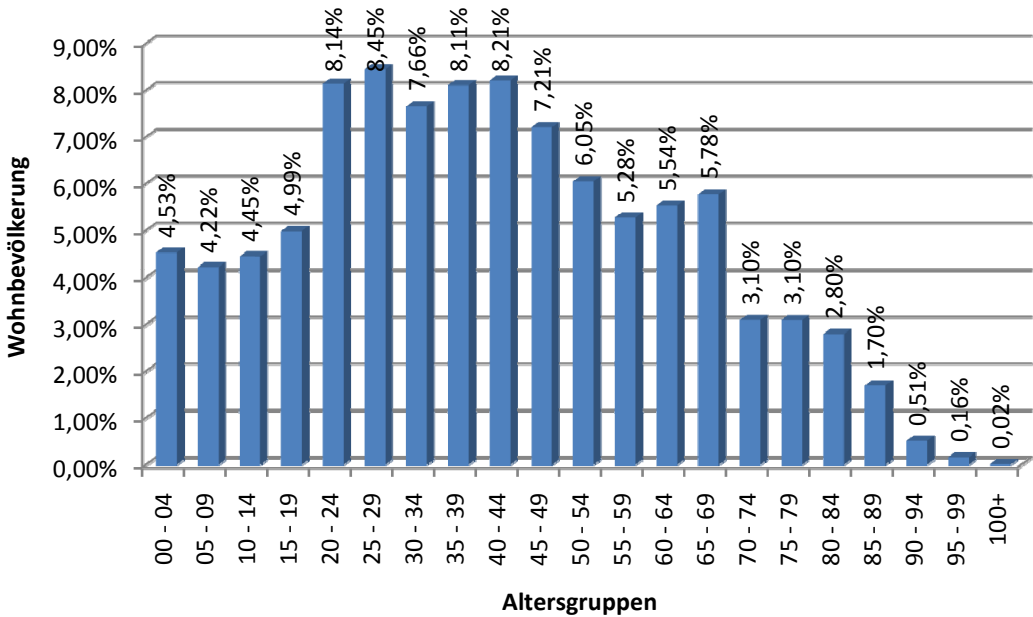
Bezirke	ÖsterreicherInnen	EU-BürgerInnen	Nicht EU-BürgerInnen
1. Innere Stadt	87,15%	6,87%	5,98%
2. St. Leonhard	88,45%	5,77%	5,77%
3. Geidorf	88,38%	5,17%	6,45%
4. Lend	76,31%	5,72%	17,97%
5. Gries	72,70%	6,64%	20,66%
6. Jakomini	84,31%	5,65%	10,03%
7. Liebenau	89,26%	3,21%	7,53%
8. St. Peter	92,42%	3,99%	3,59%
9. Waltendorf	91,81%	4,19%	3,99%
10. Ries	92,68%	4,37%	2,95%
11. Mariatrost	91,66%	4,94%	3,40%
12. Andritz	92,89%	3,14%	3,97%
13. Gösting	84,48%	3,89%	11,63%
14. Eggenberg	85,88%	4,11%	10,01%
15. Wetzelsdorf	91,65%	2,59%	5,76%
16. Straßgang	90,28%	3,31%	6,41%
17. Puntigam	86,21%	5,34%	8,45%
Graz gesamt	85,88%	4,75%	9,37%



1.59 Wohnbevölkerung Altersaufbau Stand 31. 12. 2007



1.60 Wohnbevölkerung nach 5-er Altersgruppen in Prozent Stand 31. 12. 2007



Bevölkerung der Stadt Graz

1.61 Anwesende Bevölkerung nach 5-er Altersgruppen und Wohnsitz im Jahresvergleich

Altersgruppe	31. 12. 2005				31. 12. 2006				31. 12. 2007			
	H	N	O	Summe	H	N	O	Summe	H	N	O	Summe
00 - 04	11.142	192	1	11.335	11.429	182	1	11.612	11.457	191	2	11.650
05 - 09	10.827	394	0	11.221	10.641	355	0	10.996	10.661	334	0	10.995
10 - 14	11.167	585	0	11.752	11.232	570	0	11.802	11.250	547	0	11.797
15 - 19	12.418	1.877	3	14.298	12.468	1.858	5	14.331	12.619	1.754	2	14.375
20 - 24	19.194	9.351	18	28.563	19.802	8.809	30	28.641	20.585	8.048	28	28.661
25 - 29	19.548	6.715	9	26.272	20.404	6.792	23	27.219	21.378	6.642	17	28.037
30 - 34	19.835	3.793	9	23.637	19.556	3.805	11	23.372	19.356	3.841	14	23.211
35 - 39	21.285	2.979	12	24.276	20.955	2.921	12	23.888	20.499	2.866	18	23.383
40 - 44	20.329	2.781	6	23.116	20.577	2.701	11	23.289	20.765	2.717	8	23.490
45 - 49	17.328	2.364	7	19.699	17.666	2.409	9	20.084	18.241	2.401	15	20.657
50 - 54	14.135	1.823	2	15.960	14.927	1.901	7	16.835	15.310	1.968	5	17.283
55 - 59	14.059	1.399	4	15.462	13.721	1.456	6	15.183	13.344	1.493	5	14.842
60 - 64	14.906	1.241	1	16.148	14.167	1.207	1	15.375	13.999	1.185	4	15.188
65 - 69	12.086	832	1	12.919	13.554	970	1	14.525	14.605	1.097	0	15.702
70 - 74	8.112	437	1	8.550	7.934	450	1	8.385	7.829	456	2	8.287
75 - 79	8.246	392	0	8.638	8.011	377	0	8.388	7.826	401	0	8.227
80 - 84	7.550	369	0	7.919	7.356	366	0	7.722	7.076	336	0	7.412
85 - 89	3.276	172	0	3.448	3.821	196	0	4.017	4.292	234	0	4.526
90 - 94	1.548	116	0	1.664	1.392	101	0	1.493	1.302	97	0	1.399
95 - 99	406	54	0	460	426	65	0	491	412	55	0	467
100 - 104	49	0	0	49	56	14	0	70	42	1	0	43
105 - 109	2	0	0	2	4	1	0	5	4	0	0	4
110 - 114	0	0	0	0	0	0	0	0	0	0	0	0
Summe	247.448	37.866	74	285.388	250.099	37.506	118	287.723	252.852	36.664	120	289.636

1.62 Anwesende Bevölkerung nach 5-er Altersgruppen und Wohnsitz %-Entwicklung

Altersgruppe	Entw. 05/06				Entw. 06/07			
	H	N	O	Summe	H	N	O	Summe
00 - 04	2,58%	-5,21%	0,00%	2,44%	0,24%	4,95%	100,00%	0,33%
05 - 09	-1,72%	-9,90%	0,00%	-2,01%	0,19%	-5,92%	0,00%	-0,01%
10 - 14	0,58%	-2,56%	0,00%	0,43%	0,16%	-4,04%	0,00%	-0,04%
15 - 19	0,40%	-1,01%	66,67%	0,23%	1,21%	-5,60%	-60,00%	0,31%
20 - 24	3,17%	-5,80%	66,67%	0,27%	3,95%	-8,64%	-6,67%	0,07%
25 - 29	4,38%	1,15%	155,56%	3,60%	4,77%	-2,21%	-26,09%	3,01%
30 - 34	-1,41%	0,32%	22,22%	-1,12%	-1,02%	0,95%	27,27%	-0,69%
35 - 39	-1,55%	-1,95%	0,00%	-1,60%	-2,18%	-1,88%	50,00%	-2,11%
40 - 44	1,22%	-2,88%	83,33%	0,75%	0,91%	0,59%	-27,27%	0,86%
45 - 49	1,95%	1,90%	28,57%	1,95%	3,25%	-0,33%	66,67%	2,85%
50 - 54	5,60%	4,28%	250,00%	5,48%	2,57%	3,52%	-28,57%	2,66%
55 - 59	-2,40%	4,07%	50,00%	-1,80%	-2,75%	2,54%	-16,67%	-2,25%
60 - 64	-4,96%	-2,74%	0,00%	-4,79%	-1,19%	-1,82%	300,00%	-1,22%
65 - 69	12,15%	16,59%	0,00%	12,43%	7,75%	13,09%	-100,00%	8,10%
70 - 74	-2,19%	2,97%	0,00%	-1,93%	-1,32%	1,33%	100,00%	-1,17%
75 - 79	-2,85%	-3,83%	0,00%	-2,89%	-2,31%	6,37%	0,00%	-1,92%
80 - 84	-2,57%	-0,81%	0,00%	-2,49%	-3,81%	-8,20%	0,00%	-4,01%
85 - 89	16,64%	13,95%	0,00%	16,50%	12,33%	19,39%	0,00%	12,67%
90 - 94	-10,08%	-12,93%	0,00%	-10,28%	-6,47%	-3,96%	0,00%	-6,30%
95 - 99	4,93%	20,37%	0,00%	6,74%	-3,29%	-15,38%	0,00%	-4,89%
100 - 104	14,29%	0,00%	0,00%	42,86%	-25,00%	-92,86%	0,00%	-38,57%
105 - 109	100,00%	0,00%	0,00%	150,00%	0,00%	-100,00%	0,00%	-20,00%
110 - 114	0,00%	0,00%	0,00%	0,00%	0,00%	0,00%	0,00%	0,00%
Summe	1,07%	-0,95%	59,46%	0,82%	1,10%	-2,24%	1,69%	0,66%

1.63 Wohnbevölkerung nach 5-er Altersgruppen und Geschlecht im Jahresvergleich

Altersgruppe	31.12.2005			31.12.2006			31.12.2007		
	Männer	Frauen	Summe	Männer	Frauen	Summe	Männer	Frauen	Summe
00 - 04	5.818	5.324	11.142	5.914	5.515	11.429	5.858	5.599	11.457
05 - 09	5.534	5.293	10.827	5.468	5.173	10.641	5.548	5.113	10.661
10 - 14	5.852	5.315	11.167	5.857	5.375	11.232	5.834	5.416	11.250
15 - 19	6.253	6.165	12.418	6.224	6.244	12.468	6.271	6.348	12.619
20 - 24	9.519	9.675	19.194	9.776	10.026	19.802	10.139	10.446	20.585
25 - 29	9.903	9.645	19.548	10.359	10.045	20.404	10.821	10.557	21.378
30 - 34	10.186	9.649	19.835	9.947	9.609	19.556	9.846	9.510	19.356
35 - 39	11.077	10.208	21.285	10.892	10.063	20.955	10.637	9.862	20.499
40 - 44	10.565	9.764	20.329	10.730	9.847	20.577	10.850	9.915	20.765
45 - 49	8.501	8.827	17.328	8.793	8.873	17.666	9.126	9.115	18.241
50 - 54	6.654	7.481	14.135	7.014	7.913	14.927	7.271	8.039	15.310
55 - 59	6.463	7.596	14.059	6.256	7.465	13.721	6.071	7.273	13.344
60 - 64	6.770	8.136	14.906	6.428	7.739	14.167	6.293	7.706	13.999
65 - 69	5.489	6.597	12.086	6.170	7.384	13.554	6.653	7.952	14.605
70 - 74	3.443	4.669	8.112	3.338	4.596	7.934	3.355	4.474	7.829
75 - 79	3.101	5.145	8.246	3.125	4.886	8.011	3.071	4.755	7.826
80 - 84	2.193	5.357	7.550	2.224	5.132	7.356	2.225	4.851	7.076
85 - 89	832	2.444	3.276	962	2.859	3.821	1.093	3.199	4.292
90 - 94	381	1.167	1.548	326	1.066	1.392	302	1.000	1.302
95 - 99	66	340	406	74	352	426	71	341	412
100 - 104	7	42	49	10	46	56	2	40	42
105 - 109	0	2	2	0	4	4	0	4	4
110 - 114	0	0	0	0	0	0	0	0	0
Summe	118.607	128.841	247.448	119.887	130.212	250.099	121.337	131.515	252.852

1.64 Wohnbevölkerung nach 5-er Altersgruppen und Geschlecht %-Entwicklung

Altersgruppe	Entw. 05/06			Entw. 06/07		
	Männer	Frauen	Summe	Männer	Frauen	Summe
00 - 04	1,65%	3,59%	2,58%	-0,95%	1,52%	0,24%
05 - 09	-1,19%	-2,27%	-1,72%	1,46%	-1,16%	0,19%
10 - 14	0,09%	1,13%	0,58%	-0,39%	0,76%	0,16%
15 - 19	-0,46%	1,28%	0,40%	0,76%	1,67%	1,21%
20 - 24	2,70%	3,63%	3,17%	3,71%	4,19%	3,95%
25 - 29	4,60%	4,15%	4,38%	4,46%	5,10%	4,77%
30 - 34	-2,35%	-0,41%	-1,41%	-1,02%	-1,03%	-1,02%
35 - 39	-1,67%	-1,42%	-1,55%	-2,34%	-2,00%	-2,18%
40 - 44	1,56%	0,85%	1,22%	1,12%	0,69%	0,91%
45 - 49	3,43%	0,52%	1,95%	3,79%	2,73%	3,25%
50 - 54	5,41%	5,77%	5,60%	3,66%	1,59%	2,57%
55 - 59	-3,20%	-1,72%	-2,40%	-2,96%	-2,57%	-2,75%
60 - 64	-5,05%	-4,88%	-4,96%	-2,10%	-0,43%	-1,19%
65 - 69	12,41%	11,93%	12,15%	7,83%	7,69%	7,75%
70 - 74	-3,05%	-1,56%	-2,19%	0,51%	-2,65%	-1,32%
75 - 79	0,77%	-5,03%	-2,85%	-1,73%	-2,68%	-2,31%
80 - 84	1,41%	-4,20%	-2,57%	0,04%	-5,48%	-3,81%
85 - 89	15,63%	16,98%	16,64%	13,62%	11,89%	12,33%
90 - 94	-14,44%	-8,65%	-10,08%	-7,36%	-6,19%	-6,47%
95 - 99	12,12%	3,53%	4,93%	-4,05%	-3,13%	-3,29%
100 - 104	42,86%	9,52%	14,29%	-80,00%	-13,04%	-25,00%
105 - 109	0,00%	100,00%	100,00%	0,00%	0,00%	0,00%
110 - 114	0,00%	0,00%	0,00%	0,00%	0,00%	0,00%
Summe	1,08%	1,06%	1,07%	1,21%	1,00%	1,10%

Bevölkerung der Stadt Graz

1.65 Anwesende Bevölkerung nach 5-er Altersgruppen ÖsterreicherInnen nach Wohnsitz im Jahresvergleich

Altersgruppe	31. 12. 2005				31. 12. 2006				31. 12. 2007			
	H	N	O	Summe	H	N	O	Summe	H	N	O	Summe
00 - 04	9.267	157	1	9.425	9.473	150	1	9.624	9.353	161	2	9.516
05 - 09	9.112	349	0	9.461	8.914	303	0	9.217	8.830	282	0	9.112
10 - 14	9.695	534	0	10.229	9.610	520	0	10.130	9.523	505	0	10.028
15 - 19	10.539	1.690	2	12.231	10.684	1.680	3	12.367	10.748	1.557	1	12.306
20 - 24	15.015	7.954	13	22.982	15.520	7.403	20	22.943	16.185	6.638	15	22.838
25 - 29	14.989	5.325	6	20.320	15.472	5.305	18	20.795	16.074	5.137	14	21.225
30 - 34	15.842	3.045	7	18.894	15.434	2.979	9	18.422	14.964	2.951	11	17.926
35 - 39	17.731	2.460	10	20.201	17.302	2.368	9	19.679	16.668	2.288	14	18.970
40 - 44	17.487	2.406	5	19.898	17.572	2.318	9	19.899	17.603	2.288	6	19.897
45 - 49	15.368	2.084	4	17.456	15.600	2.112	6	17.718	16.007	2.096	10	18.113
50 - 54	12.619	1.625	1	14.245	13.330	1.678	5	15.013	13.698	1.708	4	15.410
55 - 59	13.066	1.234	4	14.304	12.631	1.272	4	13.907	12.122	1.312	4	13.438
60 - 64	14.276	1.145	1	15.422	13.533	1.097	1	14.631	13.311	1.065	4	14.380
65 - 69	11.656	752	1	12.409	13.067	888	1	13.956	14.097	1.004	0	15.101
70 - 74	7.835	397	1	8.233	7.637	411	1	8.049	7.515	408	2	7.925
75 - 79	8.025	369	0	8.394	7.781	346	0	8.127	7.585	364	0	7.949
80 - 84	7.412	357	0	7.769	7.214	353	0	7.567	6.929	322	0	7.251
85 - 89	3.205	164	0	3.369	3.747	186	0	3.933	4.221	221	0	4.442
90 - 94	1.526	111	0	1.637	1.368	99	0	1.467	1.274	93	0	1.367
95 - 99	394	51	0	445	414	60	0	474	404	52	0	456
100 - 104	45	0	0	45	50	14	0	64	41	0	0	41
105 - 109	2	0	0	2	4	1	0	5	4	0	0	4
110 - 114	0	0	0	0	0	0	0	0	0	0	0	0
Summe	215.106	32.209	56	247.371	216.357	31.543	87	247.987	217.156	30.452	87	247.695

1.66 Anwesende Bevölkerung nach 5-er Altersgruppen ÖsterreicherInnen nach Wohnsitz %-Entwicklung

Altersgruppe	Entw. 05/06				Entw. 06/07			
	H	N	O	Summe	H	N	O	Summe
00 - 04	2,22%	-4,46%	0,00%	2,11%	-1,27%	7,33%	100,00%	-1,12%
05 - 09	-2,17%	-13,18%	0,00%	-2,58%	-0,94%	-6,93%	0,00%	-1,14%
10 - 14	-0,88%	-2,62%	0,00%	-0,97%	-0,91%	-2,88%	0,00%	-1,01%
15 - 19	1,38%	-0,59%	50,00%	1,11%	0,60%	-7,32%	-66,67%	-0,49%
20 - 24	3,36%	-6,93%	53,85%	-0,17%	4,28%	-10,33%	-25,00%	-0,46%
25 - 29	3,22%	-0,38%	200,00%	2,34%	3,89%	-3,17%	-22,22%	2,07%
30 - 34	-2,58%	-2,17%	28,57%	-2,50%	-3,05%	-0,94%	22,22%	-2,69%
35 - 39	-2,42%	-3,74%	-10,00%	-2,58%	-3,66%	-3,38%	55,56%	-3,60%
40 - 44	0,49%	-3,66%	80,00%	0,01%	0,18%	-1,29%	-33,33%	-0,01%
45 - 49	1,51%	1,34%	50,00%	1,50%	2,61%	-0,76%	66,67%	2,23%
50 - 54	5,63%	3,26%	400,00%	5,39%	2,76%	1,79%	-20,00%	2,64%
55 - 59	-3,33%	3,08%	0,00%	-2,78%	-4,03%	3,14%	0,00%	-3,37%
60 - 64	-5,20%	-4,19%	0,00%	-5,13%	-1,64%	-2,92%	300,00%	-1,72%
65 - 69	12,11%	18,09%	0,00%	12,47%	7,88%	13,06%	-100,00%	8,20%
70 - 74	-2,53%	3,53%	0,00%	-2,23%	-1,60%	-0,73%	100,00%	-1,54%
75 - 79	-3,04%	-6,23%	0,00%	-3,18%	-2,52%	5,20%	0,00%	-2,19%
80 - 84	-2,67%	-1,12%	0,00%	-2,60%	-3,95%	-8,78%	0,00%	-4,18%
85 - 89	16,91%	13,41%	0,00%	16,74%	12,65%	18,82%	0,00%	12,94%
90 - 94	-10,35%	-10,81%	0,00%	-10,38%	-6,87%	-6,06%	0,00%	-6,82%
95 - 99	5,08%	17,65%	0,00%	6,52%	-2,42%	-13,33%	0,00%	-3,80%
100 - 104	11,11%	0,00%	0,00%	42,22%	-18,00%	-100,00%	0,00%	-35,94%
105 - 109	100,00%	0,00%	0,00%	150,00%	0,00%	-100,00%	0,00%	-20,00%
110 - 114	0,00%	0,00%	0,00%	0,00%	0,00%	0,00%	0,00%	0,00%
Summe	0,58%	-2,07%	55,36%	0,25%	0,37%	-3,46%	0,00%	-0,12%

**1.67 Anwesende Bevölkerung nach 5-er Altersgruppen
AusländerInnen nach Wohnsitz im Jahresvergleich**

Altersgruppe	31.12.2005			31.12.2006			31.12.2007			H	N	O	Summe
	H	N	O	Summe	H	N	O	Summe					
00 - 04	1.875	35	0	1.910	1.956	32	0	1.988	2.104	30	0	2.134	
05 - 09	1.715	45	0	1.760	1.727	52	0	1.779	1.831	52	0	1.883	
10 - 14	1.472	51	0	1.523	1.622	50	0	1.672	1.727	42	0	1.769	
15 - 19	1.879	187	1	2.067	1.784	178	2	1.964	1.871	197	1	2.069	
20 - 24	4.179	1.397	5	5.581	4.282	1.406	10	5.698	4.400	1.410	13	5.823	
25 - 29	4.559	1.390	3	5.952	4.932	1.487	5	6.424	5.304	1.505	3	6.812	
30 - 34	3.993	748	2	4.743	4.122	826	2	4.950	4.392	890	3	5.285	
35 - 39	3.554	519	2	4.075	3.653	553	3	4.209	3.831	578	4	4.413	
40 - 44	2.842	375	1	3.218	3.005	383	2	3.390	3.162	429	2	3.593	
45 - 49	1.960	280	3	2.243	2.066	297	3	2.366	2.234	305	5	2.544	
50 - 54	1.516	198	1	1.715	1.597	223	2	1.822	1.612	260	1	1.873	
55 - 59	993	165	0	1.158	1.090	184	2	1.276	1.222	181	1	1.404	
60 - 64	630	96	0	726	634	110	0	744	688	120	0	808	
65 - 69	430	80	0	510	487	82	0	569	508	93	0	601	
70 - 74	277	40	0	317	297	39	0	336	314	48	0	362	
75 - 79	221	23	0	244	230	31	0	261	241	37	0	278	
80 - 84	138	12	0	150	142	13	0	155	147	14	0	161	
85 - 89	71	8	0	79	74	10	0	84	71	13	0	84	
90 - 94	22	5	0	27	24	2	0	26	28	4	0	32	
95 - 99	12	3	0	15	12	5	0	17	8	3	0	11	
100 - 104	4	0	0	4	6	0	0	6	1	1	0	2	
105 - 109	0	0	0	0	0	0	0	0	0	0	0	0	
110 - 114	0	0	0	0	0	0	0	0	0	0	0	0	
Summe	32.342	5.657	18	38.017	33.742	5.963	31	39.736	35.696	6.212	33	41.941	

**1.68 Anwesende Bevölkerung nach 5-er Altersgruppen
AusländerInnen nach Wohnsitz %-Entwicklung**

Altersgruppe	Entw. 05/06				Entw. 06/07			
	H	N	O	Summe	H	N	O	Summe
00 - 04	4,32%	-8,57%	0,00%	4,08%	7,57%	-6,25%	0,00%	7,34%
05 - 09	0,70%	15,56%	0,00%	1,08%	6,02%	0,00%	0,00%	5,85%
10 - 14	10,19%	-1,96%	0,00%	9,78%	6,47%	-16,00%	0,00%	5,80%
15 - 19	-5,06%	-4,81%	100,00%	-4,98%	4,88%	10,67%	-50,00%	5,35%
20 - 24	2,46%	0,64%	100,00%	2,10%	2,76%	0,28%	30,00%	2,19%
25 - 29	8,18%	6,98%	66,67%	7,93%	7,54%	1,21%	-40,00%	6,04%
30 - 34	3,23%	10,43%	0,00%	4,36%	6,55%	7,75%	50,00%	6,77%
35 - 39	2,79%	6,55%	50,00%	3,29%	4,87%	4,52%	33,33%	4,85%
40 - 44	5,74%	2,13%	100,00%	5,34%	5,22%	12,01%	0,00%	5,99%
45 - 49	5,41%	6,07%	0,00%	5,48%	8,13%	2,69%	66,67%	7,52%
50 - 54	5,34%	12,63%	100,00%	6,24%	0,94%	16,59%	-50,00%	2,80%
55 - 59	9,77%	11,52%	0,00%	10,19%	12,11%	-1,63%	-50,00%	10,03%
60 - 64	0,63%	14,58%	0,00%	2,48%	8,52%	9,09%	0,00%	8,60%
65 - 69	13,26%	2,50%	0,00%	11,57%	4,31%	13,41%	0,00%	5,62%
70 - 74	7,22%	-2,50%	0,00%	5,99%	5,72%	23,08%	0,00%	7,74%
75 - 79	4,07%	34,78%	0,00%	6,97%	4,78%	19,35%	0,00%	6,51%
80 - 84	2,90%	8,33%	0,00%	3,33%	3,52%	7,69%	0,00%	3,87%
85 - 89	4,23%	25,00%	0,00%	6,33%	-4,05%	30,00%	0,00%	0,00%
90 - 94	9,09%	-60,00%	0,00%	-3,70%	16,67%	100,00%	0,00%	23,08%
95 - 99	0,00%	66,67%	0,00%	13,33%	-33,33%	-40,00%	0,00%	-35,29%
100 - 104	50,00%	0,00%	0,00%	50,00%	-83,33%	0,00%	0,00%	-66,67%
105 - 109	0,00%	0,00%	0,00%	0,00%	0,00%	0,00%	0,00%	0,00%
110 - 114	0,00%	0,00%	0,00%	0,00%	0,00%	0,00%	0,00%	0,00%
Summe	4,33%	5,41%	72,22%	4,52%	5,79%	4,18%	6,45%	5,55%

1.69 Wohnbevölkerung nach 5-er Altersgruppen und Kontinent im Jahresvergleich

Altersgruppe	Kontinent	31. 12. 2005			31. 12. 2006			31. 12. 2007		
		Männer	Frauen	Summe	Männer	Frauen	Summe	Männer	Frauen	Summe
00 - 04	Afrika	108	108	216	93	104	197	101	115	216
	Amerika	23	22	45	22	18	40	23	15	38
	Asien	227	199	426	215	191	406	223	214	437
	Australien u. Ozeanien	1	1	2	0	1	1	0	1	1
	Österr.	4.831	4.436	9.267	4.885	4.588	9.473	4.769	4.584	9.353
	Europa ohne Österr.	575	523	1.098	599	531	1.130	623	563	1.186
	Russische Föderation	40	27	67	72	65	137	85	74	159
	Staatenlos	13	8	21	28	17	45	34	33	67
05 - 09	Afrika	76	70	146	71	63	134	75	73	148
	Amerika	8	21	29	11	15	26	14	18	32
	Asien	188	168	356	207	168	375	227	176	403
	Australien u. Ozeanien	3	1	4	3	1	4	3	1	4
	Österr.	4.629	4.483	9.112	4.544	4.370	8.914	4.546	4.284	8.830
	Europa ohne Österr.	594	519	1.113	566	499	1.065	604	501	1.105
	Russische Föderation	34	28	62	59	52	111	73	57	130
	Staatenlos	2	3	5	7	5	12	6	3	9
10 - 14	Afrika	27	15	42	27	29	56	42	32	74
	Amerika	14	13	27	19	17	36	18	23	41
	Asien	154	132	286	152	146	298	163	162	325
	Australien u. Ozeanien	0	1	1	1	1	2	2	0	2
	Österr.	5.080	4.615	9.695	5.023	4.587	9.610	4.941	4.582	9.523
	Europa ohne Österr.	547	512	1.059	583	551	1.134	593	559	1.152
	Russische Föderation	30	26	56	49	41	90	71	54	125
	Staatenlos	0	1	1	3	3	6	4	4	8
15 - 19	Afrika	120	31	151	82	23	105	51	29	80
	Amerika	20	33	53	17	31	48	18	23	41
	Asien	275	196	471	272	178	450	250	197	447
	Australien u. Ozeanien	0	0	0	2	0	2	2	5	7
	Österr.	5.206	5.333	10.539	5.248	5.436	10.684	5.291	5.457	10.748
	Europa ohne Österr.	590	547	1.137	552	541	1.093	600	597	1.197
	Russische Föderation	38	25	63	48	33	81	57	38	95
	Staatenlos	4	0	4	3	2	5	2	2	4
20 - 24	Afrika	225	120	345	227	99	326	212	94	306
	Amerika	59	71	130	82	88	170	88	92	180
	Asien	472	355	827	460	379	839	444	406	850
	Australien u. Ozeanien	3	3	6	2	4	6	6	3	9
	Österr.	7.367	7.648	15.015	7.573	7.947	15.520	7.919	8.266	16.185
	Europa ohne Österr.	1.360	1.442	2.802	1.390	1.460	2.850	1.421	1.533	2.954
	Russische Föderation	27	33	60	37	45	82	43	47	90
	Staatenlos	6	3	9	5	4	9	6	5	11

**Wohnbevölkerung nach 5-er Altersgruppen und Kontinen
im Jahresvergleich (Fortsetzung)**

Altersgruppe	Kontinent	31. 12. 2005			31. 12. 2006			31. 12. 2007		
		Männer	Frauen	Summe	Männer	Frauen	Summe	Männer	Frauen	Summe
25 - 29	Afrika	251	169	420	243	158	401	205	158	363
	Amerika	49	71	120	55	75	130	68	87	155
	Asien	566	328	894	573	359	932	600	435	1.035
	Australien u. Ozeanien	4	2	6	3	3	6	3	4	7
	Österr.	7.545	7.444	14.989	7.816	7.656	15.472	8.124	7.950	16.074
	Europa ohne Österr.	1.450	1.586	3.036	1.607	1.736	3.343	1.754	1.858	3.612
	Russische Föderation	30	44	74	52	53	105	50	59	109
Staatenlos	8	1	9	10	5	15	17	6	23	
30 - 34	Afrika	259	136	395	251	147	398	247	176	423
	Amerika	53	87	140	49	87	136	45	81	126
	Asien	449	271	720	455	286	741	465	327	792
	Australien u. Ozeanien	3	7	10	5	5	10	7	3	10
	Österr.	8.110	7.732	15.842	7.815	7.619	15.434	7.587	7.377	14.964
	Europa ohne Österr.	1.277	1.376	2.653	1.328	1.410	2.738	1.447	1.473	2.920
	Russische Föderation	26	38	64	31	54	85	40	68	108
Staatenlos	9	2	11	13	1	14	8	5	13	
35 - 39	Afrika	234	73	307	195	77	272	215	91	306
	Amerika	48	67	115	55	58	113	54	76	130
	Asien	287	217	504	293	249	542	308	252	560
	Australien u. Ozeanien	3	1	4	3	1	4	4	3	7
	Österr.	9.066	8.665	17.731	8.889	8.413	17.302	8.558	8.110	16.668
	Europa ohne Österr.	1.398	1.143	2.541	1.400	1.211	2.611	1.439	1.275	2.714
	Russische Föderation	33	42	75	44	51	95	44	52	96
Staatenlos	8	0	8	13	3	16	15	3	18	
40 - 44	Afrika	165	36	201	164	36	200	162	38	200
	Amerika	27	45	72	35	45	80	47	46	93
	Asien	246	198	444	240	205	445	239	227	466
	Australien u. Ozeanien	1	0	1	2	1	3	2	1	3
	Österr.	8.824	8.663	17.487	8.915	8.657	17.572	8.986	8.617	17.603
	Europa ohne Österr.	1.271	794	2.065	1.334	868	2.202	1.368	950	2.318
	Russische Föderation	27	25	52	33	31	64	40	32	72
Staatenlos	4	3	7	7	4	11	6	4	10	
45 - 49	Afrika	66	14	80	66	14	80	65	18	83
	Amerika	26	17	43	27	25	52	24	28	52
	Asien	150	132	282	156	130	286	176	151	327
	Australien u. Ozeanien	2	0	2	3	0	3	2	1	3
	Österr.	7.311	8.057	15.368	7.538	8.062	15.600	7.807	8.200	16.007
	Europa ohne Österr.	923	593	1.516	967	620	1.587	1.009	683	1.692
	Russische Föderation	21	13	34	31	21	52	38	32	70
Staatenlos	2	1	3	5	1	6	5	2	7	

Wohnbevölkerung nach 5-er Altersgruppen und Kontinen im Jahresvergleich (Fortsetzung)

Altersgruppe	Kontinent	31. 12. 2005			31. 12. 2006			31. 12. 2007		
		Männer	Frauen	Summe	Männer	Frauen	Summe	Männer	Frauen	Summe
50 - 54	Afrika	28	2	30	28	5	33	31	8	39
	Amerika	17	15	32	22	15	37	23	18	41
	Asien	93	92	185	92	105	197	93	107	200
	Australien u. Ozeanien	1	1	2	1	0	1	3	0	3
	Österr.	5.759	6.860	12.619	6.108	7.222	13.330	6.367	7.331	13.698
	Europa ohne Österr.	750	505	1.255	755	556	1.311	742	561	1.303
	Russische Föderation	5	6	11	8	9	17	11	13	24
	Staatenlos	1	0	1	0	1	1	1	1	2
55 - 59	Afrika	6	6	12	7	5	12	12	4	16
	Amerika	13	5	18	10	9	19	16	9	25
	Asien	53	48	101	51	58	109	53	66	119
	Australien u. Ozeanien	0	0	0	0	1	1	0	1	1
	Österr.	5.862	7.204	13.066	5.608	7.023	12.631	5.340	6.782	12.122
	Europa ohne Österr.	522	329	851	573	363	936	642	406	1.048
	Russische Föderation	2	3	5	3	4	7	4	5	9
	Staatenlos	5	1	6	4	2	6	4	0	4
60 - 64	Afrika	6	13	19	4	10	14	4	10	14
	Amerika	9	8	17	9	6	15	9	7	16
	Asien	44	36	80	38	34	72	37	45	82
	Australien u. Ozeanien	2	1	3	1	1	2	1	1	2
	Österr.	6.423	7.853	14.276	6.082	7.451	13.533	5.919	7.392	13.311
	Europa ohne Österr.	282	223	505	290	235	525	320	248	568
	Russische Föderation	0	1	1	1	2	3	1	1	2
	Staatenlos	4	1	5	3	0	3	2	2	4
65 - 69	Afrika	4	6	10	4	11	15	5	14	19
	Amerika	2	2	4	2	4	6	5	4	9
	Asien	25	34	59	31	32	63	35	31	66
	Australien u. Ozeanien	1	0	1	1	0	1	1	0	1
	Österr.	5.268	6.388	11.656	5.916	7.151	13.067	6.379	7.718	14.097
	Europa ohne Österr.	188	167	355	214	185	399	224	183	407
	Russische Föderation	0	0	0	0	1	1	0	2	2
	Staatenlos	1	0	1	2	0	2	4	0	4
70 - 74	Afrika	3	9	12	5	7	12	6	6	12
	Amerika	7	5	12	6	4	10	5	5	10
	Asien	17	27	44	17	25	42	18	27	45
	Australien u. Ozeanien	1	1	2	1	1	2	1	1	2
	Österr.	3.308	4.527	7.835	3.188	4.449	7.637	3.203	4.312	7.515
	Europa ohne Österr.	105	100	205	118	109	227	119	121	240
	Russische Föderation	0	0	0	1	1	2	1	2	3
	Staatenlos	2	0	2	2	0	2	2	0	2

**Wohnbevölkerung nach 5-er Altersgruppen und Kontinen
im Jahresvergleich (Fortsetzung)**

Alters- gruppe	Kontinent	31. 12. 2005			31. 12. 2006			31. 12. 2007		
		Männer	Frauen	Summe	Männer	Frauen	Summe	Männer	Frauen	Summe
75 - 79	Afrika	5	4	9	5	4	9	6	8	14
	Amerika	5	6	11	6	5	11	7	4	11
	Asien	12	14	26	10	20	30	13	19	32
	Australien u. Ozeanien	1	0	1	1	0	1	1	0	1
	Österr.	3.000	5.025	8.025	3.015	4.766	7.781	2.959	4.626	7.585
	Europa ohne Österr.	77	95	172	87	90	177	84	97	181
	Russische Föderation	0	0	0	0	0	0	0	0	0
	Staatenlos	1	1	2	1	1	2	1	1	2
80 - 84	Afrika	0	1	1	0	1	1	1	1	2
	Amerika	7	6	13	4	7	11	3	6	9
	Asien	7	9	16	10	10	20	10	12	22
	Australien u. Ozeanien	1	0	1	1	0	1	1	0	1
	Österr.	2.143	5.269	7.412	2.172	5.042	7.214	2.166	4.763	6.929
	Europa ohne Österr.	34	72	106	37	72	109	43	69	112
	Russische Föderation	0	0	0	0	0	0	0	0	0
	Staatenlos	1	0	1	0	0	0	1	0	1
85 - 89	Afrika	1	1	2	0	0	0	0	0	0
	Amerika	1	2	3	2	1	3	3	1	4
	Asien	1	3	4	1	3	4	3	2	5
	Australien u. Ozeanien	1	0	1	1	0	1	1	0	1
	Österr.	806	2.399	3.205	934	2.813	3.747	1.066	3.155	4.221
	Europa ohne Österr.	22	37	59	23	42	65	19	41	60
	Russische Föderation	0	1	1	0	0	0	0	0	0
	Staatenlos	0	1	1	1	0	1	1	0	1
90 - 94	Afrika	0	1	1	0	0	0	0	0	0
	Amerika	0	0	0	0	1	1	0	1	1
	Asien	0	1	1	0	1	1	0	1	1
	Australien u. Ozeanien	0	0	0	0	0	0	0	0	0
	Österr.	376	1.150	1.526	319	1.049	1.368	290	984	1.274
	Europa ohne Österr.	4	12	16	7	13	20	12	12	24
	Russische Föderation	0	0	0	0	1	1	0	1	1
	Staatenlos	1	3	4	0	1	1	0	1	1
95+	Afrika	0	0	0	0	0	0	0	0	0
	Amerika	2	2	4	1	2	3	0	1	1
	Asien	0	0	0	0	0	0	0	0	0
	Australien u. Ozeanien	0	0	0	0	0	0	0	0	0
	Österr.	66	375	441	79	389	468	71	378	449
	Europa ohne Österr.	5	7	12	4	11	15	2	6	8
	Russische Föderation	0	0	0	0	0	0	0	0	0
	Staatenlos	0	0	0	0	0	0	0	0	0

Bevölkerung der Stadt Graz

1.70 Wohnbevölkerung in den Altersgruppen 0-15, 16-17 und 18+ nach Geschlecht pro Bezirk im Jahresvergleich

Bezirk	Altersgruppe	31. 12. 2005			31. 12. 2006			31. 12. 2007		
		Männer	Frauen	Summe	Männer	Frauen	Summe	Männer	Frauen	Summe
1	0 - 15	151	172	323	152	158	310	136	141	277
	16 - 17	30	24	54	21	28	49	16	30	46
	18+	1.521	1.522	3.043	1.568	1.581	3.149	1.542	1.529	3.071
2	0 - 15	751	691	1.442	755	696	1.451	726	686	1.412
	16 - 17	89	99	188	107	87	194	94	95	189
	18+	5.377	6.409	11.786	5.492	6.535	12.027	5.755	6.676	12.431
3	0 - 15	1.214	1.165	2.379	1.200	1.159	2.359	1.181	1.175	2.356
	16 - 17	146	141	287	131	139	270	133	124	257
	18+	8.290	10.157	18.447	8.482	10.340	18.822	8.718	10.649	19.367
4	0 - 15	1.821	1.731	3.552	1.950	1.874	3.824	2.003	1.940	3.943
	16 - 17	254	232	486	258	237	495	269	241	510
	18+	10.139	11.149	21.288	10.296	11.369	21.665	10.513	11.605	22.118
5	0 - 15	1.948	1.724	3.672	1.878	1.720	3.598	1.923	1.711	3.634
	16 - 17	252	238	490	246	220	466	229	223	452
	18+	10.669	10.612	21.281	10.618	10.591	21.209	10.734	10.609	21.343
6	0 - 15	1.775	1.615	3.390	1.835	1.667	3.502	1.848	1.685	3.533
	16 - 17	227	211	438	230	193	423	244	189	433
	18+	11.806	12.729	24.535	12.138	12.913	25.051	12.196	12.996	25.192
7	0 - 15	970	874	1.844	991	891	1.882	989	893	1.882
	16 - 17	134	126	260	127	122	249	129	116	245
	18+	4.866	5.316	10.182	4.890	5.365	10.255	4.936	5.397	10.333
8	0 - 15	1.234	1.141	2.375	1.215	1.124	2.339	1.171	1.110	2.281
	16 - 17	165	160	325	157	165	322	172	173	345
	18+	5.280	6.071	11.351	5.330	6.095	11.425	5.402	6.151	11.553
9	0 - 15	855	767	1.622	856	783	1.639	829	773	1.602
	16 - 17	119	106	225	117	101	218	109	108	217
	18+	4.455	5.034	9.489	4.444	5.081	9.525	4.490	5.159	9.649
10	0 - 15	404	374	778	387	356	743	378	356	734
	16 - 17	75	51	126	75	56	131	66	60	126
	18+	2.052	2.620	4.672	2.083	2.620	4.703	2.080	2.620	4.700
11	0 - 15	724	662	1.386	732	667	1.399	754	666	1.420
	16 - 17	99	89	188	97	88	185	77	99	176
	18+	3.106	3.483	6.589	3.115	3.529	6.644	3.229	3.645	6.874
12	0 - 15	1.526	1.429	2.955	1.487	1.404	2.891	1.497	1.381	2.878
	16 - 17	186	164	350	182	165	347	204	173	377
	18+	6.660	7.642	14.302	6.682	7.639	14.321	6.703	7.702	14.405
13	0 - 15	824	817	1.641	843	817	1.660	851	807	1.658
	16 - 17	108	114	222	98	107	205	93	112	205
	18+	3.920	4.376	8.296	3.941	4.381	8.322	3.971	4.377	8.348
14	0 - 15	1.472	1.347	2.819	1.452	1.311	2.763	1.433	1.341	2.774
	16 - 17	186	191	377	179	171	350	181	152	333
	18+	6.764	7.892	14.656	6.888	7.978	14.866	6.978	8.075	15.053
15	0 - 15	1.110	1.017	2.127	1.085	1.033	2.118	1.084	1.041	2.125
	16 - 17	157	133	290	147	123	270	174	127	301
	18+	5.114	6.182	11.296	5.157	6.281	11.438	5.246	6.311	11.557
16	0 - 15	1.023	954	1.977	1.019	983	2.002	1.021	1.004	2.025
	16 - 17	115	156	271	148	161	309	147	146	293
	18+	5.100	5.589	10.689	5.180	5.711	10.891	5.186	5.722	10.908
17	0 - 15	574	513	1.087	598	525	1.123	609	519	1.128
	16 - 17	62	76	138	71	72	143	73	74	147
	18+	2.708	2.754	5.462	2.757	2.800	5.557	2.815	2.821	5.636
Graz	0 - 15	18.376	16.993	35.369	18.435	17.168	35.603	18.433	17.229	35.662
	16 - 17	2.404	2.311	4.715	2.391	2.235	4.626	2.410	2.242	4.652
	18+	97.827	109.537	207.364	99.061	110.809	209.870	100.494	112.044	212.538

1.71 Wohnbevölkerung in den Altersgruppen 0-2, 3-6, 7-15, 16-18, 19-40, 41-60, 61-80 und 80+ nach Geschlecht pro Bezirk im Jahresvergleich

Bezirk	Altersgruppe	31. 12. 2005			31. 12. 2006			31. 12. 2007		
		Männer	Frauen	Summe	Männer	Frauen	Summe	Männer	Frauen	Summe
1	0 - 2	35	39	74	33	40	73	28	34	62
	3 - 6	31	40	71	32	34	66	30	33	63
	7 - 15	85	93	178	87	84	171	78	74	152
	16 - 18	44	39	83	39	47	86	32	49	81
	19 - 40	792	679	1.471	811	729	1.540	803	706	1.509
	41 - 60	432	406	838	453	412	865	440	395	835
	61 - 80	235	293	528	240	297	537	244	282	526
	80+	48	129	177	46	124	170	39	127	166
2	0 - 2	162	150	312	179	158	337	180	162	342
	3 - 6	181	185	366	183	176	359	173	159	332
	7 - 15	408	356	764	393	362	755	373	365	738
	16 - 18	140	154	294	149	159	308	149	156	305
	19 - 40	2.846	2.750	5.596	2.939	2.860	5.799	3.165	3.038	6.203
	41 - 60	1.414	1.667	3.081	1.430	1.657	3.087	1.427	1.665	3.092
	61 - 80	894	1.309	2.203	904	1.316	2.220	932	1.290	2.222
	80+	172	628	800	177	630	807	176	622	798
3	0 - 2	262	261	523	266	275	541	257	286	543
	3 - 6	303	271	574	294	264	558	300	276	576
	7 - 15	649	633	1.282	640	620	1.260	624	613	1.237
	16 - 18	233	235	468	213	243	456	214	235	449
	19 - 40	4.224	4.254	8.478	4.364	4.395	8.759	4.554	4.676	9.230
	41 - 60	2.048	2.444	4.492	2.090	2.455	4.545	2.112	2.487	4.599
	61 - 80	1.574	2.334	3.908	1.577	2.326	3.903	1.587	2.303	3.890
	80+	303	861	1.164	318	870	1.188	307	870	1.177
4	0 - 2	359	397	756	410	416	826	448	436	884
	3 - 6	455	422	877	490	473	963	480	495	975
	7 - 15	1.007	912	1.919	1.050	985	2.035	1.075	1.009	2.084
	16 - 18	379	356	735	385	388	773	421	396	817
	19 - 40	4.876	4.545	9.421	4.891	4.688	9.579	5.001	4.904	9.905
	41 - 60	3.072	3.097	6.169	3.216	3.192	6.408	3.304	3.197	6.501
	61 - 80	1.763	2.522	4.285	1.744	2.468	4.212	1.749	2.479	4.228
	80+	303	861	1.164	318	870	1.188	307	870	1.177
5	0 - 2	463	396	859	430	380	810	441	383	824
	3 - 6	485	447	932	465	431	896	499	435	934
	7 - 15	1.000	881	1.881	983	909	1.892	983	893	1.876
	16 - 18	396	373	769	373	353	726	362	379	741
	19 - 40	5.240	4.596	9.836	5.187	4.584	9.771	5.266	4.619	9.885
	41 - 60	3.449	2.912	6.361	3.477	2.948	6.425	3.503	2.959	6.462
	61 - 80	1.573	2.142	3.715	1.550	2.086	3.636	1.552	2.042	3.594
	80+	263	827	1.090	277	840	1.117	280	833	1.113
6	0 - 2	400	333	733	409	350	759	406	359	765
	3 - 6	411	408	819	454	389	843	468	395	863
	7 - 15	964	874	1.838	972	928	1.900	974	931	1.905
	16 - 18	375	367	742	364	332	696	371	329	700
	19 - 40	6.102	5.275	11.377	6.357	5.471	11.828	6.350	5.578	11.928
	41 - 60	3.481	3.565	7.046	3.543	3.594	7.137	3.600	3.607	7.207
	61 - 80	1.772	2.789	4.561	1.794	2.714	4.508	1.788	2.711	4.499
	80+	303	944	1.247	310	995	1.305	331	960	1.291

Bevölkerung der Stadt Graz

Wohnbevölkerung in den Altersgruppen 0-2, 3-6, 7-15, 16-18, 19-40, 41-60, 61-80 und 80+ nach Geschlecht pro Bezirk im Jahresvergleich (Fortsetzung)

Bezirk	Altersgruppe	31. 12. 2005			31. 12. 2006			31. 12. 2007		
		Männer	Frauen	Summe	Männer	Frauen	Summe	Männer	Frauen	Summe
7	0 - 2	166	148	314	163	162	325	174	167	341
	3 - 6	233	217	450	230	218	448	221	207	428
	7 - 15	571	509	1.080	598	511	1.109	594	519	1.113
	16 - 18	199	176	375	194	190	384	206	185	391
	19 - 40	1.881	1.834	3.715	1.850	1.839	3.689	1.815	1.835	3.650
	41 - 60	1.663	1.653	3.316	1.691	1.683	3.374	1.754	1.706	3.460
	61 - 80	1.118	1.397	2.515	1.140	1.382	2.522	1.116	1.385	2.501
	80+	139	382	521	142	393	535	174	402	576
8	0 - 2	203	212	415	205	211	416	199	197	396
	3 - 6	267	265	532	275	274	549	276	282	558
	7 - 15	764	664	1.428	735	639	1.374	696	631	1.327
	16 - 18	238	263	501	249	249	498	245	246	491
	19 - 40	2.196	2.344	4.540	2.174	2.308	4.482	2.172	2.242	4.414
	41 - 60	1.876	2.172	4.048	1.914	2.219	4.133	1.954	2.288	4.242
	61 - 80	985	1.129	2.114	990	1.141	2.131	1.035	1.165	2.200
	80+	150	323	473	160	343	503	168	383	551
9	0 - 2	154	133	287	158	153	311	156	144	300
	3 - 6	218	178	396	216	168	384	196	178	374
	7 - 15	483	456	939	482	462	944	477	451	928
	16 - 18	179	173	352	174	158	332	170	163	333
	19 - 40	1.776	1.689	3.465	1.744	1.706	3.450	1.723	1.739	3.462
	41 - 60	1.776	1.689	3.465	1.744	1.706	3.450	1.723	1.739	3.462
	61 - 80	1.031	1.224	2.255	1.052	1.240	2.292	1.062	1.270	2.332
	80+	151	346	497	146	355	501	168	368	536
10	0 - 2	70	73	143	60	64	124	53	72	125
	3 - 6	88	76	164	92	81	173	99	82	181
	7 - 15	246	225	471	235	211	446	226	202	428
	16 - 18	103	82	185	113	86	199	100	86	186
	19 - 40	788	840	1.628	790	820	1.610	793	828	1.621
	41 - 60	689	848	1.537	699	876	1.575	699	865	1.564
	61 - 80	476	629	1.105	478	617	1.095	478	624	1.102
	80+	71	272	343	78	277	355	76	277	353
11	0 - 2	126	111	237	130	131	261	146	143	289
	3 - 6	176	155	331	188	148	336	185	143	328
	7 - 15	422	396	818	414	388	802	423	380	803
	16 - 18	170	130	300	139	138	277	118	146	264
	19 - 40	1.236	1.285	2.521	1.239	1.305	2.544	1.270	1.394	2.664
	41 - 60	1.021	1.163	2.184	1.043	1.183	2.226	1.091	1.198	2.289
	61 - 80	672	751	1.423	682	750	1.432	710	759	1.469
	80+	106	243	349	109	241	350	117	247	364
12	0 - 2	265	252	517	269	222	491	271	203	474
	3 - 6	384	349	733	370	357	727	374	343	717
	7 - 15	877	828	1.705	848	825	1.673	852	835	1.687
	16 - 18	282	251	533	277	246	523	287	253	540
	19 - 40	2.642	2.751	5.393	2.575	2.685	5.260	2.498	2.661	5.159
	41 - 60	2.271	2.615	4.886	2.337	2.668	5.005	2.414	2.700	5.114
	61 - 80	1.471	1.732	3.203	1.485	1.753	3.238	1.520	1.799	3.319
	80+	180	457	637	190	452	642	188	462	650

**Wohnbevölkerung in den Altersgruppen 0-2, 3-6, 7-15, 16-18, 19-40, 41-60, 61-80 und 80+ nach Geschlecht pro Bezirk im Jahresvergleich
(Fortsetzung)**

Bezirk	Altersgruppe	31. 12. 2005			31. 12. 2006			31. 12. 2007		
		Männer	Frauen	Summe	Männer	Frauen	Summe	Männer	Frauen	Summe
13	0 - 2	145	154	299	161	166	327	166	164	330
	3 - 6	209	192	401	196	197	393	220	201	421
	7 - 15	470	471	941	486	454	940	465	442	907
	16 - 18	166	177	343	148	169	317	146	167	313
	19 - 40	1.606	1.587	3.193	1.593	1.583	3.176	1.579	1.590	3.169
	41 - 60	1.358	1.413	2.771	1.405	1.435	2.840	1.435	1.424	2.859
	61 - 80	777	1.051	1.828	771	1.045	1.816	790	1.053	1.843
	80+	121	262	383	122	256	378	114	255	369
14	0 - 2	253	242	495	250	229	479	238	251	489
	3 - 6	346	317	663	346	291	637	332	294	626
	7 - 15	873	788	1.661	856	791	1.647	863	796	1.659
	16 - 18	286	292	578	277	270	547	277	262	539
	19 - 40	2.985	3.042	6.027	3.029	3.031	6.060	3.011	3.040	6.051
	41 - 60	2.304	2.459	4.763	2.365	2.537	4.902	2.420	2.587	5.007
	61 - 80	1.174	1.677	2.851	1.185	1.687	2.872	1.235	1.712	2.947
	80+	201	613	814	211	624	835	216	626	842
15	0 - 2	199	170	369	172	184	356	168	182	350
	3 - 6	283	224	507	304	231	535	298	225	523
	7 - 15	628	623	1.251	609	618	1.227	618	634	1.252
	16 - 18	228	203	431	231	185	416	245	196	441
	19 - 40	2.038	2.216	4.254	1.990	2.257	4.247	2.040	2.199	4.239
	41 - 60	1.786	2.067	3.853	1.827	2.100	3.927	1.852	2.138	3.990
	61 - 80	1.056	1.403	2.459	1.075	1.413	2.488	1.094	1.422	2.516
	80+	163	426	589	181	449	630	189	483	672
16	0 - 2	187	159	346	187	196	383	171	190	361
	3 - 6	213	226	439	219	229	448	237	244	481
	7 - 15	623	569	1.192	613	558	1.171	613	570	1.183
	16 - 18	179	222	401	208	229	437	203	226	429
	19 - 40	1.869	1.895	3.764	1.907	1.935	3.842	1.894	1.891	3.785
	41 - 60	1.831	1.935	3.766	1.882	1.981	3.863	1.894	2.010	3.904
	61 - 80	1.176	1.362	2.538	1.161	1.367	2.528	1.170	1.374	2.544
	80+	160	331	491	170	360	530	172	367	539
17	0 - 2	98	102	200	105	104	209	115	93	208
	3 - 6	138	123	261	140	124	264	131	128	259
	7 - 15	338	288	626	353	297	650	363	298	661
	16 - 18	89	110	199	106	112	218	109	108	217
	19 - 40	1.127	1.084	2.211	1.126	1.112	2.238	1.142	1.121	2.263
	41 - 60	1.009	909	1.918	1.037	928	1.965	1.058	940	1.998
	61 - 80	475	554	1.029	490	548	1.038	507	558	1.065
	80+	70	173	243	69	172	241	72	168	240
Graz	0 - 2	3.547	3.332	6.879	3.587	3.441	7.028	3.617	3.466	7.083
	3 - 6	4.421	4.095	8.516	4.494	4.085	8.579	4.519	4.120	8.639
	7 - 15	10.408	9.566	19.974	10.354	9.642	19.996	10.297	9.643	19.940
	16 - 18	3.686	3.603	7.289	3.639	3.554	7.193	3.655	3.582	7.237
	19 - 40	44.224	42.666	86.890	44.566	43.308	87.874	45.076	44.061	89.137
	41 - 60	31.141	33.033	64.174	31.854	33.591	65.445	32.433	33.893	66.326
	61 - 80	18.222	24.298	42.520	18.318	24.150	42.468	18.569	24.228	42.797
	80+	2.958	8.248	11.206	3.075	8.441	11.516	3.171	8.522	11.693

2. Bewegung der Bevölkerung

2.1 Lebendgeborene nach Geschlecht und Jahren

Jahr	männlich	weiblich	gesamt
1949	1.312	1.218	2.530
1950	1.116	1.146	2.262
1951	1.056	979	2.035
1952	999	976	1.975
1953	1.124	1.059	2.183
1954	1.103	1.088	2.191
1955	1.204	1.208	2.412
1956	1.285	1.351	2.636
1957	1.358	1.255	2.613
1958	1.364	1.413	2.777
1959	1.464	1.385	2.849
1960	1.508	1.376	2.884
1961	1.613	1.523	3.136
1962	1.675	1.538	3.213
1963	1.759	1.707	3.466
1964	1.731	1.685	3.416
1965	1.649	1.581	3.230
1966	1.740	1.647	3.387
1967	1.749	1.609	3.358
1968	1.748	1.687	3.435
1969	1.561	1.482	3.043
1970	1.519	1.477	2.996
1971	1.429	1.403	2.832
1972	1.377	1.373	2.750
1973	1.237	1.155	2.392
1974	1.381	1.254	2.635
1975	1.308	1.263	2.571
1976	1.210	1.131	2.341
1977	1.146	1.111	2.257
1978	1.160	1.081	2.241
1979	1.185	1.085	2.270
1980	1.164	1.258	2.422
1981	1.217	1.142	2.359
1982	1.149	1.118	2.267
1983	1.149	1.097	2.246
1984	1.076	1.002	2.078
1985	1.104	998	2.102
1986	1.090	1.010	2.100
1987	1.033	986	2.019
1988	1.098	1.030	2.128
1989	1.089	1.019	2.108
1990	1.133	1.037	2.170
1991	1.178	1.116	2.294
1992	1.204	1.092	2.296
1993	1.197	1.027	2.224
1994	1.201	1.046	2.247
1995	1.114	1.040	2.154
1996	1.074	1.021	2.095
1997	1.178	1.094	2.272
1998	1.122	1.054	2.176
1999	1.124	1.102	2.226
2000	1.108	1.117	2.225
2001	1.082	1.019	2.101
2002	1.196	1.058	2.254
2003	1.160	1.074	2.234
2004	1.158	1.106	2.264
2005	1.260	1.183	2.443
2006	1.226	1.182	2.408
2007	1.205	1.225	2.430

2.2 Totgeborene nach Geschlecht und Jahren

Jahr	männlich	weiblich	gesamt
1953	35	26	61
1954	36	22	58
1955	25	18	43
1956	21	22	43
1957	15	27	42
1958	26	23	49
1959	22	19	41
1960	15	14	29
1961	36	33	69
1962	16	22	38
1963	17	11	28
1964	34	26	60
1965	17	13	30
1966	15	15	30
1967	16	14	30
1968	13	17	30
1969	17	14	31
1970	7	14	21
1971	19	11	30
1972	15	14	29
1973	12	6	18
1974	9	5	14
1975	9	12	21
1976	8	3	11
1977	8	9	17
1978	2	6	8
1979	5	9	14
1980	6	3	9
1981	8	11	19
1982	4	1	5
1983	8	8	16
1984	5	6	11
1984	4	5	9
1985	6	5	11
1986	4	4	8
1987	4	0	4
1988	5	1	6
1989	6	3	9
1990	5	5	10
1991	2	5	7
1992	2	6	8
1993	2	3	5
1994	5	3	8
1995	4	8	12
1996	3	1	4
1997	3	7	10
1998	4	6	10
1999	3	3	6
2000	9	3	12
2001	6	5	11
2002	6	4	10
2003	5	4	9
2004	9	7	16
2005	3	2	5
2006	9	5	14
2007	6	4	10

2.3 Gestorbene nach Geschlecht und Jahren

Jahr	männlich	weiblich	gesamt
1949	1.479	1.655	3134
1950	1.349	1.513	2862
1951	1.366	1.528	2894
1952	1.355	1.489	2844
1953	1.382	1.531	2913
1954	1.352	1.582	2934
1955	1.349	1.574	2923
1956	1.494	1.529	3023
1957	1.447	1.574	3021
1958	1.386	1.546	2932
1959	1.375	1.536	2911
1960	1.492	1.633	3125
1961	1.472	1.594	3066
1962	1.527	1.720	3247
1963	1.530	1.745	3275
1964	1.441	1.639	3080
1965	1.556	1.764	3320
1966	1.536	1.817	3353
1967	1.614	1.833	3447
1968	1.556	1.803	3359
1969	1.575	1.919	3494
1970	1.616	1.776	3392
1971	1.552	1.805	3357
1972	1.491	1.692	3183
1973	1.542	1.827	3369
1974	1.568	1.721	3289
1975	1.534	1.800	3334
1976	1.474	1.802	3276
1977	1.376	1.781	3157
1978	1.416	1.796	3212
1979	1.454	1.700	3154
1980	1.391	1.713	3104
1981	1.391	1.726	3117
1982	1.367	1.704	3071
1983	1.319	1.662	2981
1984	1.275	1.616	2891
1985	1.217	1.674	2891
1986	1.243	1.611	2854
1987	1.182	1.542	2724
1988	1.134	1.510	2644
1989	1.178	1.511	2689
1990	1.106	1.372	2478
1991	1.212	1.535	2747
1992	1.060	1.413	2473
1993	1.065	1.386	2451
1994	1.009	1.228	2237
1995	1.046	1.354	2400
1996	1.028	1.271	2299
1997	1.074	1.373	2447
1998	1.118	1.323	2441
1999	1.064	1.446	2510
2000	1038	1338	2376
2001	1055	1287	2342
2002	1035	1322	2357
2003	1075	1316	2391
2004	926	1285	2211
2005	991	1229	2220
2006	991	1213	2204
2007	1008	1235	2243

2.4 Natürliche Bevölkerungsbewegung ab 1900

Jahr	Lebendgeborene	Gestorbene	Totgeborene	Geburten- bzw. Sterbeüberschuss
1900	4.210	3.329	367	881
1905	4.227	3.710	173	517
1910	4.383	3.455	170	928
1915	3.559	4.400	156	-841
1920	3.261	4.356	146	-1.095
1925	2.189	2.182	84	7
1930	1.437	2.053	88	-616
1935	1.009	2.051	25	-1.042
1940	4.304	3.312	81	992
1945	2.132	5.260	173	-3.128
1950	2.262	2.862	353	-600
1955	2.412	2.923	43	-511
1960	2.884	3.125	29	-241
1961	3.136	3.066	69	70
1962	3.213	3.247	38	-34
1963	3.466	3.275	28	191
1964	3.416	3.080	60	336
1965	3.230	3.320	30	-90
1966	3.387	3.353	30	34
1967	3.358	3.447	30	-89
1968	3.435	3.359	30	76
1969	3.043	3.494	31	-451
1970	2.996	3.392	21	-396
1971	2.832	3.357	30	-525
1972	2.750	3.183	29	-433
1973	2.392	3.369	18	-977
1974	2.635	3.291	14	-656
1975	2.571	3.334	21	-763
1976	2.341	3.276	11	-935
1977	2.257	3.157	17	-900
1978	2.241	3.212	8	-971
1979	2.270	3.154	14	-884
1980	2.422	3.104	9	-682
1981	2.359	3.117	19	-758
1982	2.267	3.071	5	-804
1983	2.246	2.981	16	-735
1984	2.078	2.891	11	-813
1985	2.102	2.891	11	-789
1986	2.100	2.854	8	-754
1987	2.019	2.724	4	-705
1988	2.128	2.644	6	-516
1989	2.108	2.689	9	-581
1990	2.170	2.479	10	-309
1991	2.294	2.747	7	-453
1992	2.296	2.473	6	-177
1993	2.224	2.451	3	-227
1994	2.247	2.237	8	10
1995	2.154	2.400	12	-246
1996	2.095	2.299	4	-204
1997	2.272	2.447	10	-175
1998	2.176	2.441	5	-265
1999	2.226	2.235	7	-9
2000	2225	2376	12	-151
2001	2101	2342	11	-241
2002	2254	2357	10	-103
2003	2234	2391	9	-157
2004	2264	2211	16	53
2005	2443	2220	5	223
2006	2408	2204	14	204
2007	2430	2243	10	187

Bevölkerung der Stadt Graz

2.5 Gewanderte Personen nach Monaten seit 2002

Monat/Jahr	Zuzug			Wegzug			Gewinn bzw. Verlust (-)		
	Männer	Frauen	gesamt	Männer	Frauen	gesamt	Männer	Frauen	gesamt
01/2002	506	373	879	407	378	785	99	-5	94
02/2002	513	411	924	396	316	712	117	95	212
03/2002	571	522	1.093	397	333	730	174	189	363
04/2002	561	462	1.023	432	334	766	129	128	257
05/2002	459	387	846	466	359	825	-7	28	21
06/2002	517	417	934	381	388	769	136	29	165
07/2002	618	567	1.185	545	508	1.053	73	59	132
08/2002	560	514	1.074	548	447	995	12	67	79
09/2002	814	760	1.574	589	566	1.155	225	194	419
10/2002	825	735	1.560	617	570	1.187	208	165	373
11/2002	553	431	984	449	453	902	104	-22	82
12/2002	458	383	841	447	329	776	11	54	65
Gesamt	6.955	5.962	12.917	5.674	4.981	10.655	1.281	981	2.262

Monat/Jahr	Zuzug			Wegzug			Gewinn bzw. Verlust (-)		
	Männer	Frauen	gesamt	Männer	Frauen	gesamt	Männer	Frauen	gesamt
01/2003	543	455	998	508	401	909	35	54	89
02/2003	500	392	892	476	394	870	24	-2	22
03/2003	582	486	1068	451	421	872	131	65	196
04/2003	499	445	944	508	411	919	-9	34	25
05/2003	493	398	891	445	364	809	48	34	82
06/2003	480	408	888	463	424	887	17	-16	1
07/2003	642	582	1224	623	572	1195	19	10	29
08/2003	525	570	1095	508	494	1002	17	76	93
09/2003	897	902	1799	613	612	1225	284	290	574
10/2003	791	763	1554	528	470	998	263	293	556
11/2003	514	468	982	408	396	804	106	72	178
12/2003	474	390	864	460	366	826	14	24	38
Gesamt	6.940	6.259	13.199	5.991	5.325	11.316	949	934	1.883

Monat/Jahr	Zuzug			Wegzug			Gewinn bzw. Verlust (-)		
	Männer	Frauen	gesamt	Männer	Frauen	gesamt	Männer	Frauen	gesamt
01/2004	166	167	-1	505	471	976	117	38	155
02/2004	799	441	358	380	378	758	177	143	320
03/2004	338	249	89	566	466	1.032	95	154	249
04/2004	651	364	287	477	404	881	100	41	141
05/2004	350	226	124	411	348	759	87	53	140
06/2004	5.996	5.978	18	494	441	935	118	92	210
07/2004	258	150	108	561	572	1.133	86	14	100
08/2004	97	75	22	535	477	1.012	135	169	304
09/2004	638	938	-300	590	577	1.167	375	317	692
10/2004	1.996	995	1.001	482	473	955	398	360	758
11/2004	1.455	434	1.021	502	415	917	276	191	467
12/2004	1.056	381	675	509	421	930	3	27	30
Gesamt	1.221	1.057	53	6.012	5.443	11.455	1.967	1.599	3.566

Gewanderte Personen nach Monaten seit 2002 (Fortsetzung)

Monat/Jahr	Zuzug			Wegzug			Gewinn bzw. Verlust (-)		
	Männer	Frauen	gesamt	Männer	Frauen	gesamt	Männer	Frauen	gesamt
01/2005	579	511	1.090	452	407	859	127	104	231
02/2005	525	510	1.035	453	390	843	72	120	192
03/2005	629	550	1.179	472	405	877	157	145	302
04/2005	590	499	1.089	422	380	802	168	119	287
05/2005	509	443	952	427	389	816	82	54	136
06/2005	593	453	1.046	476	468	944	117	-15	102
07/2005	606	560	1.166	522	530	1.052	84	30	114
08/2005	643	653	1.296	567	598	1.165	76	55	131
09/2005	897	944	1.841	555	577	1.132	342	367	709
10/2005	867	864	1.731	522	470	992	345	394	739
11/2005	629	640	1.269	412	389	801	217	251	468
12/2005	539	440	979	426	361	787	113	79	192
Gesamt	7.606	7.067	14.673	5.706	5.364	11.070	1.900	1.703	3.603

Monat/Jahr	Zuzug			Wegzug			Gewinn bzw. Verlust (-)		
	Männer	Frauen	gesamt	Männer	Frauen	gesamt	Männer	Frauen	gesamt
01/2006	561	507	1.068	464	450	914	97	57	154
02/2006	521	502	1.023	444	393	837	77	109	186
03/2006	630	576	1.206	517	461	978	113	115	228
04/2006	508	448	956	430	319	749	78	129	207
05/2006	543	480	1.023	481	387	868	62	93	155
06/2006	510	452	962	542	510	1.052	-32	-58	-90
07/2006	563	550	1.113	643	541	1.184	-80	9	-71
08/2006	666	660	1.326	580	551	1.131	86	109	195
09/2006	880	904	1.784	640	574	1.214	240	330	570
10/2006	930	914	1.844	577	561	1.138	353	353	706
11/2006	650	574	1.224	491	454	945	159	120	279
12/2006	521	524	1.045	500	433	933	21	91	112
Gesamt	7.483	7.091	14.574	6.309	5.634	11.943	1.174	1.457	2.631

Monat/Jahr	Zuzug			Wegzug			Gewinn bzw. Verlust (-)		
	Männer	Frauen	gesamt	Männer	Frauen	gesamt	Männer	Frauen	gesamt
01/2007	646	610	1.256	559	502	1.061	87	108	195
02/2007	589	508	1.097	452	421	873	137	87	224
03/2007	708	585	1.293	517	418	935	191	167	358
04/2007	581	498	1.079	463	402	865	118	96	214
05/2007	564	422	986	428	364	792	136	58	194
06/2007	550	488	1.038	546	478	1.024	4	10	14
07/2007	665	674	1.339	628	637	1.265	37	37	74
08/2007	671	657	1.328	751	661	1.412	-80	-4	-84
09/2007	1.014	1.007	2.021	641	636	1.277	373	371	744
10/2007	1.002	970	1.972	607	543	1.150	395	427	822
11/2007	665	573	1.238	616	496	1.112	49	77	126
12/2007	429	422	851	460	380	840	-31	42	11
Gesamt	8.084	7.414	15.498	6.668	5.938	12.606	1.416	1.476	2.892

Quelle: Statistik Austria

2.6 Gewanderte Personen nach Herkunft und Ziel seit 2002

Jahr 2002	Zuzug	Wegzug	Gewinn bzw. Verlust (-)
Burgenland	125	102	23
Kärnten	773	400	373
Niederösterreich	271	202	69
Oberösterreich	459	305	154
Salzburg	318	171	147
Steiermark	5.215	5.013	202
Tirol	193	160	33
Vorarlberg	92	78	14
Wien	436	884	-448
EU	1.304	300	1.004
übrige europäische Staaten	1.374	190	1.184
übrige Kontinente	901	192	709
unbekannt	1.456	2.658	-1.202
Gesamt	12.917	10.655	2.262

Jahr 2003	Zuzug	Wegzug	Gewinn bzw. Verlust (-)
Burgenland	173	115	58
Kärnten	735	459	276
Niederösterreich	285	239	46
Oberösterreich	469	294	175
Salzburg	357	172	185
Steiermark	5.234	5.739	-505
Tirol	258	193	65
Vorarlberg	108	62	46
Wien	545	854	-309
EU	1.692	562	1.130
übrige europäische Staaten	1.401	403	998
übrige Kontinente	900	347	553
unbekannt	1.042	1.877	-835
Gesamt	13.199	11.316	1.883

Jahr 2004	Zuzug	Wegzug	Gewinn bzw. Verlust (-)
Burgenland	166	167	-1
Kärnten	799	441	358
Niederösterreich	338	249	89
Oberösterreich	651	364	287
Salzburg	350	226	124
Steiermark	5.996	5.978	18
Tirol	258	150	108
Vorarlberg	97	75	22
Wien	638	938	-300
EU	1.996	995	1.001
übrige europäische Staaten	1.455	434	1.021
übrige Kontinente	1.056	381	675
unbekannt	1.110	1.057	53
Gesamt	14.910	11.455	3.455

**Gewanderte Personen nach Herkunft und Ziel
seit 2002 (Fortsetzung)**

Jahr 2005	Zuzug	Wegzug	Gewinn bzw. Verlust (-)
Burgenland	173	124	49
Kärnten	799	471	328
Niederösterreich	350	273	77
Oberösterreich	626	348	278
Salzburg	356	191	165
Steiermark	6.083	5.841	242
Tirol	344	163	181
Vorarlberg	155	78	77
Wien	668	998	-330
EU	2.252	1.118	1.134
übrige europäische Staaten	1.475	437	1.038
übrige Kontinente	887	420	467
unbekannt	505	608	-108
Gesamt	14.673	11.070	3.603

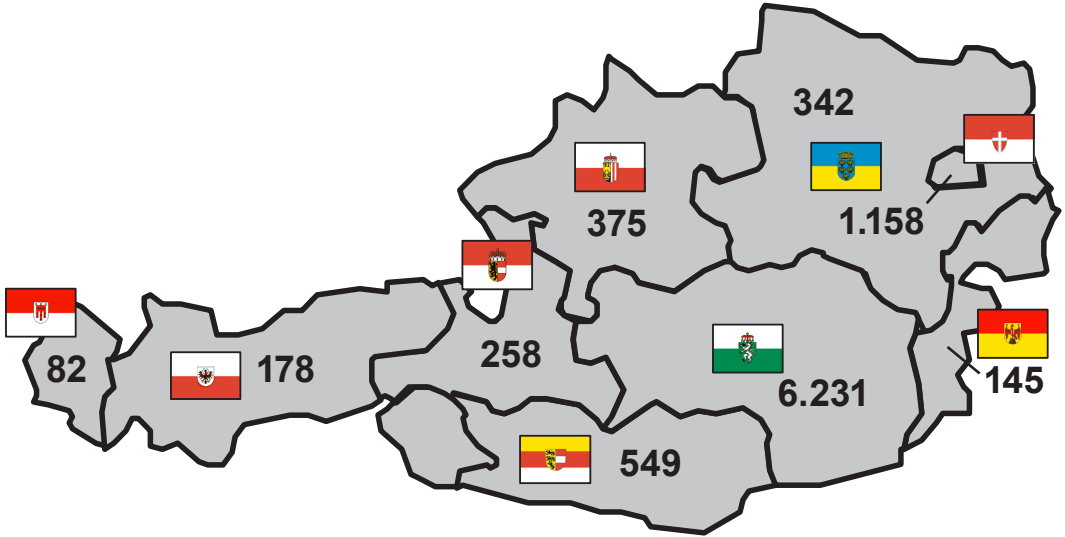
Jahr 2006	Zuzug	Wegzug	Gewinn bzw. Verlust (-)
Burgenland	189	130	59
Kärnten	1.018	581	437
Niederösterreich	368	247	121
Oberösterreich	615	375	240
Salzburg	386	193	193
Steiermark	6.289	6.093	196
Tirol	278	135	143
Vorarlberg	114	73	41
Wien	693	1.063	-370
EU	2.117	1.225	892
übrige europäische Staaten	1.251	640	611
übrige Kontinente	785	556	229
unbekannt	471	632	-162
Gesamt	14.574	11.943	2.631

Jahr 2007	Zuzug	Wegzug	Gewinn bzw. Verlust (-)
Burgenland	203	145	58
Kärnten	1.076	549	527
Niederösterreich	369	342	27
Oberösterreich	696	375	321
Salzburg	453	258	195
Steiermark	6.523	6.231	292
Tirol	325	178	147
Vorarlberg	132	82	50
Wien	581	1.158	-577
EU	2.706	1.393	1.313
übrige europäische Staaten	1.170	739	431
übrige Kontinente	812	608	204
unbekannt	452	548	-97
Gesamt	15.498	12.606	2.892

Quelle: Statistik Austria

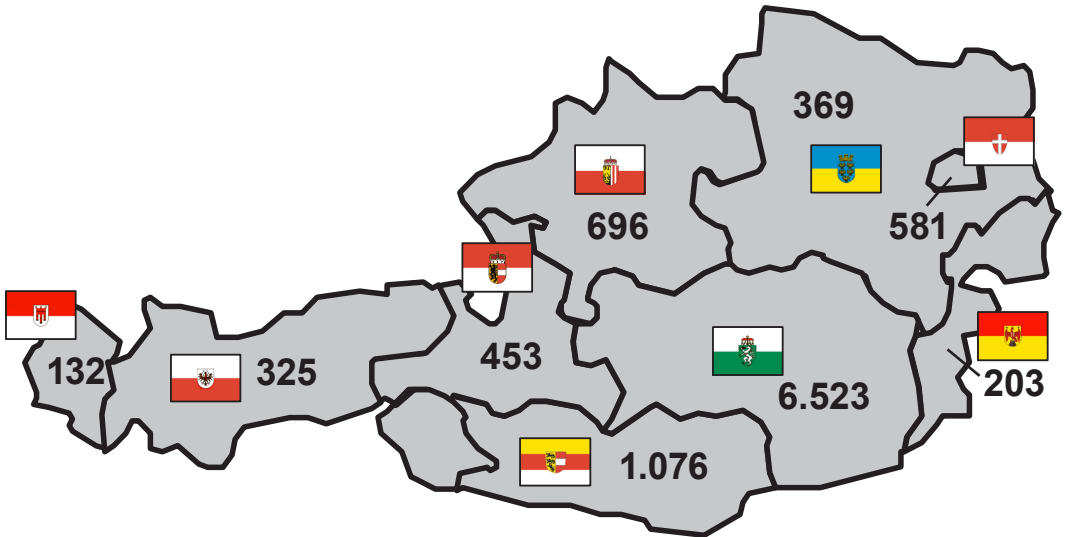
Bevölkerung der Stadt Graz

2.7 Wegzüge in Österreich nach Bundesland 2007



Quelle: Statistik Austria

2.8 Zuzüge aus Österreich nach Bundesland 2007



Quelle: Statistik Austria