



Bevölkerung der Landeshauptstadt Graz

Stand 1. 1. 2009

Herausgeber/Herstellung



Magistrat Graz - Präsidualamt
Referat für Statistik, Druckerei und Kopierservice
8011 Graz, Hauptplatz 1
Tel.: 0316/872-2340
E-Mail: statistik@stadt.graz.at
<http://www.graz.at/statistik>

Titelseite Luftbild: Magistrat Graz, Stadtvermessungsamt

Ausgabe: Juli 2009
Publikationsnummer: 0001a_2009

Inhaltsverzeichnis

1.	Bevölkerungsstand der Stadt Graz.....	7
1.1	Entwicklung der Bevölkerung der Stadt Graz	7
1.2	Entwicklung der Bevölkerung der Stadt Graz seit 1945.....	9
1.3	Anwesende Bevölkerung nach Bezirk und Wohnsitz.....	10
	im Jahresvergleich mit %-Entwicklung	
1.4	Anwesende Bevölkerung pro Bezirk am 31.12.2008.....	10
1.5	Wohnbevölkerung nach Bezirk und Geschlecht	11
	im Jahresvergleich mit %-Entwicklung	
1.6	%-Entwicklung nach Bezirk und Geschlecht 2007/2008	11
1.7	Anwesende Bevölkerung nach ÖsterreicherInnen.....	12
	und AusländerInnen und Wohnsitz im Jahresvergleich	
1.8	Anwesende Bevölkerung nach ÖsterreicherInnen.....	12
	und AusländerInnen und Wohnsitz %-Entwicklung	
1.9	Anwesende AusländerInnen nach EU-Zugehörigkeit	12
	und Wohnsitz im Jahresvergleich	
1.10	Anwesende AusländerInnen nach EU-Zugehörigkeit	12
	und Wohnsitz %-Entwicklung	
1.11	%-Entwicklung 07/08 der Haupt- und Nebenwohnsitze.....	12
	nach ÖsterreicherInnen und AusländerInnen	
1.12	Anwesende Bevölkerung nach ÖsterreicherInnen.....	13
	und AusländerInnen und Geschlecht im Jahresvergleich	
1.13	Anwesende Bevölkerung nach ÖsterreicherInnen.....	13
	und AusländerInnen und Geschlecht %-Entwicklung	
1.14	Anwesende AusländerInnen nach EU-Zugehörigkeit	13
	und Geschlecht im Jahresvergleich	
1.15	Anwesende AusländerInnen nach EU-Zugehörigkeit	13
	und Geschlecht %-Entwicklung	
1.16	Anwesende Bevölkerung nach ÖsterreicherInnen, EU-BürgerInnen	13
	und Nicht EU-BürgerInnen Stand 31.12.2008 in %	
1.17	Wohnbevölkerung nach ÖsterreicherInnen und AusländerInnen	14
	und Geschlecht im Jahresvergleich	
1.18	Wohnbevölkerung nach ÖsterreicherInnen und AusländerInnen	14
	und Geschlecht %-Entwicklung	
1.19	Wohnbevölkerung AusländerInnen nach EU-Zugehörigkeit	14
	und Geschlecht im Jahresvergleich	
1.20	Wohnbevölkerung AusländerInnen nach EU-Zugehörigkeit	14
	und Geschlecht %-Entwicklung	
1.21	Wohnbevölkerung nach ÖsterreicherInnen, EU-BürgerInnen	14
	und Nicht EU-BürgerInnen Stand 31.12.2008 in %	
1.22	Anwesende Bevölkerung nach Kontinent und Wohnsitz.....	15
	im Jahresvergleich	
1.23	Anwesende Bevölkerung nach Kontinent und Wohnsitz.....	15
	%-Entwicklung	

Bevölkerung der Stadt Graz

1.24	Anwesende Bevölkerung nach Kontinent und Geschlecht im Jahresvergleich	16
1.25	Anwesende Bevölkerung nach Kontinent und Geschlecht %-Entwicklung	16
1.26	Anwesende Bevölkerung nach Kontinent und Geschlecht ohne ÖsterreicherInnen Stand 31.12.2008	16
1.27	Anwesende Bevölkerung nach ÖsterreicherInnen und Wohnsitz pro Bezirk im Jahresvergleich	17
1.28	Anwesende Bevölkerung nach ÖsterreicherInnen und Wohnsitz..... pro Bezirk %-Entwicklung	17
1.29	Anwesende Bevölkerung nach AusländerInnen und Wohnsitz pro Bezirk im Jahresvergleich	18
1.30	Anwesende Bevölkerung nach AusländerInnen und Wohnsitz pro Bezirk %-Entwicklung	18
1.31	Wohnbevölkerung nach ÖsterreicherInnen und Geschlecht pro Bezirk im Jahresvergleich	19
1.32	Wohnbevölkerung nach ÖsterreicherInnen und Geschlecht pro Bezirk %-Entwicklung	19
1.33	Wohnbevölkerung nach AusländerInnen und Geschlecht pro Bezirk im Jahresvergleich	20
1.34	Wohnbevölkerung nach AusländerInnen und Geschlecht pro Bezirk %-Entwicklung	20
1.35	Wohnbevölkerung nach EU-BürgerInnen und Geschlecht ohne ÖsterreicherInnen pro Bezirk im Jahresvergleich	21
1.36	Wohnbevölkerung nach EU-BürgerInnen und Geschlecht ohne ÖsterreicherInnen pro Bezirk %-Entwicklung	21
1.37	Wohnbevölkerung nach Nicht EU-BürgerInnen und Geschlecht..... pro Bezirk im Jahresvergleich	22
1.38	Wohnbevölkerung nach Nicht EU-BürgerInnen und Geschlecht..... pro Bezirk %-Entwicklung	22
1.39	Wohnbevölkerung Afrika nach Bezirk und Geschlecht..... im Jahresvergleich	23
1.40	Wohnbevölkerung Afrika nach Bezirk und Geschlecht..... %-Entwicklung	23
1.41	Wohnbevölkerung Amerika nach Bezirk und Geschlecht..... im Jahresvergleich	24
1.42	Wohnbevölkerung Amerika nach Bezirk und Geschlecht..... %-Entwicklung	24
1.43	Wohnbevölkerung Asien nach Bezirk und Geschlecht im Jahresvergleich	25
1.44	Wohnbevölkerung Asien nach Bezirk und Geschlecht %-Entwicklung	25
1.45	Wohnbevölkerung Australien u. Ozeanien nach Bezirk..... und Geschlecht im Jahresvergleich	26
1.46	Wohnbevölkerung Australien u. Ozeanien nach Bezirk..... und Geschlecht %-Entwicklung	26
1.47	Wohnbevölkerung Europa ohne Österreich nach Bezirk und Geschlecht im Jahresvergleich	27

1.48	Wohnbevölkerung Europa ohne Österreich nach Bezirk und Geschlecht %-Entwicklung	27
1.49	Wohnbevölkerung Russische Föderation nach Bezirk und Geschlecht im Jahresvergleich	28
1.50	Wohnbevölkerung Russische Föderation nach Bezirk und Geschlecht %-Entwicklung	28
1.51	Wohnbevölkerung Staatenlos nach Bezirk und Geschlecht im Jahresvergleich	29
1.52	Wohnbevölkerung Staatenlos nach Bezirk und Geschlecht %-Entwicklung	29
1.53	Anwesende Bevölkerung nach Staatsangehörigkeit und Wohnsitz im Jahresvergleich	30
1.54	Anwesende Bevölkerung nach Staatsangehörigkeit (ohne Österreich) und Wohnsitz Top 10 mit Stand 31.12.2008	32
1.55	Wohnbevölkerung nach Staatsangehörigkeit und Geschlecht im Jahresvergleich	33
1.56	Wohnbevölkerung nach Staatsangehörigkeit (ohne Österreich) und Geschlecht Top 10 mit Stand 31.12.2008	35
1.57	Wohnbevölkerung nach Staaten bzw. EU-Staaten (ohne Österreich) und Geschlecht Top 10 pro Bezirk mit Stand 31.12.2008	36
1.58	Prozentanteile von ÖsterreicherInnen, EU-BürgerInnen und Nicht EU-BürgerInnen pro Bezirk	40
1.59	Wohnbevölkerung Altersaufbau Stand 31.12.2008	41
1.60	Wohnbevölkerung nach 5-er Altersgruppen in Prozent Stand 31.12.2008	41
1.61	Anwesende Bevölkerung nach 5-er Altersgruppen und Wohnsitz im Jahresvergleich	42
1.62	Anwesende Bevölkerung nach 5-er Altersgruppen und Wohnsitz %-Entwicklung	42
1.63	Wohnbevölkerung nach 5-er Altersgruppen und Geschlecht im Jahresvergleich	43
1.64	Wohnbevölkerung nach 5-er Altersgruppen und Geschlecht %-Entwicklung	43
1.65	Anwesende Bevölkerung nach 5-er Altersgruppen ÖsterreicherInnen nach Wohnsitz im Jahresvergleich	44
1.66	Anwesende Bevölkerung nach 5-er Altersgruppen ÖsterreicherInnen nach Wohnsitz %-Entwicklung	44
1.67	Anwesende Bevölkerung nach 5-er Altersgruppen AusländerInnen nach Wohnsitz im Jahresvergleich	45
1.68	Anwesende Bevölkerung nach 5-er Altersgruppen AusländerInnen nach Wohnsitz %-Entwicklung	45
1.69	Wohnbevölkerung nach 5-er Altersgruppen und Kontinent im Jahresvergleich	46
1.70	Wohnbevölkerung in den Altersgruppen 0-15, 16-17 und 18+ nach Geschlecht pro Bezirk im Jahresvergleich	50
1.71	Wohnbevölkerung in den Altersgruppen 0-2, 3-6, 7-15, 16-18, 19-40, 41-60, 61-80 und 80+ nach Geschlecht pro Bezirk im Jahresvergleich	51

Bevölkerung der Stadt Graz

2.	Bewegung der Bevölkerung	54
2.1	Lebendgeborene nach Geschlecht und Jahren	54
2.2	Totgeborene nach Geschlecht und Jahren	55
2.3	Gestorbene nach Geschlecht und Jahren	56
2.4	Natürliche Bevölkerungsbewegung ab 1900.....	57
2.5	Gewanderte Personen nach Monaten seit 2002	58
	(revidierte Ergebnisse 2008)	
2.6	Gewanderte Personen 2008 nach Monaten - Gewinn/Verlust	60
2.7	Gewanderte Personen nach Herkunft und Ziel.....	61
	seit 2002 (revidierte Ergebnisse 2008)	
2.8	Gewanderte Personen nach Herkunft und Ziel 2008	63
	nach Männer und Frauen	

Datenquellen:

Magistrat Graz, BürgerInnenamt
Statistik Austria

1. Bevölkerungsstand der Stadt Graz

1.1 Entwicklung der Bevölkerung der Stadt Graz

Jahre	Männer	Frauen	Summe	Anmerkung
Ende d. 13. Jh.			2.000	Schätzung
um 1470			5.000	Schätzung
um 1572			7.000	Schätzung
um 1582			8.000	Schätzung
um 1620			10.000	Schätzung
um 1663			14.000	Schätzung
um 1700			16.000	Schätzung
um 1770			24.914	Anwesende Bevölkerung
um 1783			29.251	Anwesende Bevölkerung
um 1810			31.844	Anwesende Bevölkerung
um 1813			34.635	Anwesende Bevölkerung
um 1816			34.237	Anwesende Bevölkerung
um 1819			35.038	Anwesende Bevölkerung
um 1820			36.012	Anwesende Bevölkerung
um 1822			37.465	Anwesende Bevölkerung
um 1825			39.367	Anwesende Bevölkerung
um 1826			40.229	Anwesende Bevölkerung
um 1830			38.178	Anwesende Bevölkerung
um 1840			46.873	Anwesende Bevölkerung
um 1843			48.491	Anwesende Bevölkerung
um 1846			51.349	Anwesende Bevölkerung
um 1850			55.421	Anwesende Bevölkerung
um 1857			63.176	Anwesende Bevölkerung
um 1866			74.129	Anwesende Bevölkerung
um 1869	38.302	42.817	81.119	Anwesende Bevölkerung
31.12.1880	47.118	50.673	97.791	Volkszählung
31.12.1890	56.785	57.281	114.066	Volkszählung
31.12.1900	66.642	71.438	138.080	Volkszählung
31.12.1910	71.861	79.920	151.781	Volkszählung
31.01.1920	72.126	84.905	157.031	Volkszählung
07.03.1923	71.395	81.336	152.731	Anwesende Bevölkerung
22.03.1934	70.707	82.134	152.841	Volkszählung
17.05.1939	96.242	111.505	207.747	Anwesende Bevölkerung
18.06.1945	87.061	109.365	196.426	Bevölkerungsaufnahme
31.12.1946	100.146	119.954	220.100	Nach Anzahl der ausgegeb. Lebensmittelkarten
31.12.1947	101.727	120.589	222.316	Nach Anzahl der ausgegeb. Lebensmittelkarten
10.10.1948	101.143	122.217	223.360	Wohnbevölkerung
10.10.1949	101.806	122.437	224.243	Bevölkerungsaufnahme
31.12.1950	101.897	124.716	226.613	Fortschreibung
01.06.1951	101.679	124.774	226.453	Volkszählung
31.12.1952	101.873	125.165	227.038	Fortschreibung

Bevölkerung der Stadt Graz

Entwicklung der Bevölkerung der Stadt Graz (Fortsetzung)

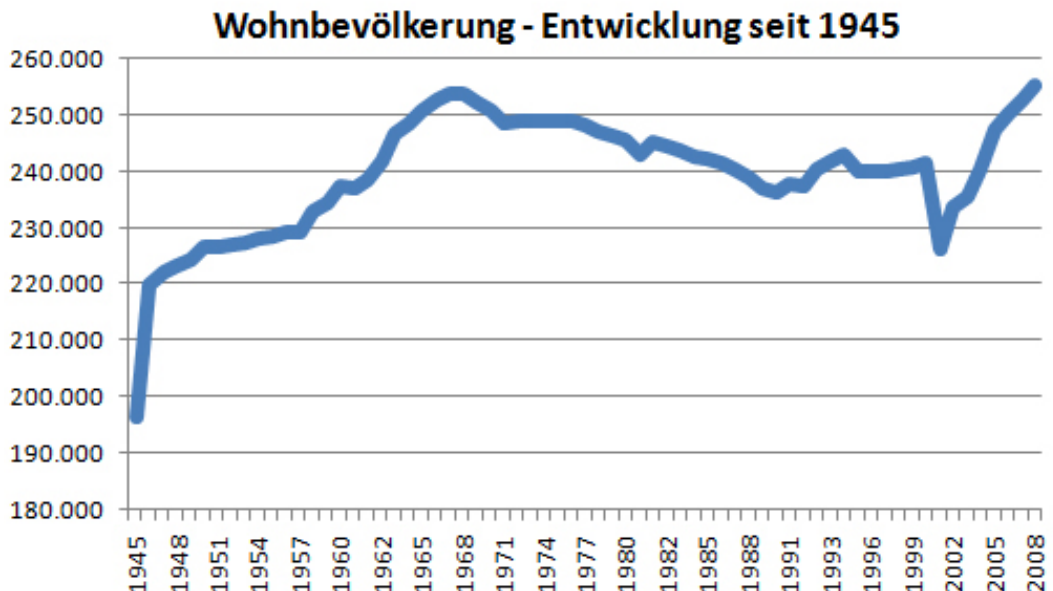
Jahre	Männer	Frauen	Summe	Anmerkung
31.12.1953	101.810	125.637	227.447	Fortschreibung
31.12.1954	102.669	125.577	228.246	Fortschreibung
31.12.1955	102.831	125.575	228.406	Fortschreibung
31.12.1956	103.107	126.058	229.165	Fortschreibung
31.12.1957	103.060	126.075	229.135	Fortschreibung
31.12.1958	105.049	127.996	233.045	Fortschreibung
31.12.1959	105.533	128.783	234.316	Fortschreibung
31.12.1960	106.833	130.573	237.406	Fortschreibung
21.03.1961	107.303	129.777	237.080	Volkszählung
31.12.1961	107.189	131.329	238.518	Fortschreibung
31.12.1962	109.710	132.272	241.982	Fortschreibung
31.12.1963	111.724	135.046	246.770	Fortschreibung
31.12.1964	112.825	135.927	248.752	Fortschreibung
31.12.1965	114.033	136.992	251.025	Fortschreibung
31.12.1966	115.597	137.282	252.879	Fortschreibung
31.12.1967	116.155	137.560	253.715	Fortschreibung
31.12.1968	116.545	137.328	253.873	Fortschreibung
31.12.1969	115.557	136.947	252.504	Fortschreibung
31.12.1970	114.301	136.759	251.060	Fortschreibung
12.05.1971	113.069	135.431	248.500	Volkszählung
31.12.1972	112.559	136.325	248.884	Fortschreibung
31.12.1973	112.357	136.681	249.038	Fortschreibung
31.12.1974	112.006	137.141	249.147	Fortschreibung
31.12.1975	111.696	137.339	249.035	Fortschreibung
31.12.1976	111.643	137.404	249.047	Fortschreibung
31.12.1977	111.307	136.984	248.291	Fortschreibung
31.12.1978	110.709	136.441	247.150	Fortschreibung
31.12.1979	110.250	136.093	246.343	Fortschreibung
31.12.1980	109.934	135.712	245.646	Fortschreibung
12.05.1981	109.676	133.490	243.166	Volkszählung
31.12.1981	109.783	135.372	245.155	Fortschreibung
31.12.1982	109.396	135.058	244.454	Fortschreibung
31.12.1983	109.086	134.677	243.763	Fortschreibung
31.12.1984	108.746	134.080	242.826	Fortschreibung
31.12.1985	108.754	133.512	242.266	Fortschreibung
31.12.1986	108.372	133.065	241.437	Fortschreibung
31.12.1987	107.843	132.622	240.465	Fortschreibung
31.12.1988	107.149	131.843	238.992	Fortschreibung
31.12.1989	106.234	130.946	237.180	Fortschreibung
31.12.1990	105.979	130.182	236.161	Fortschreibung
15.05.1991	110.568	127.242	237.810	Volkszählung

Entwicklung der Bevölkerung der Stadt Graz (Fortsetzung)

Jahre	Männer	Frauen	Summe	Anmerkung
31.12.1991	107.414	130.114	237.528	Fortschreibung
31.12.1992	109.246	131.124	240.370	Fortschreibung
31.12.1993	110.342	131.657	241.999	Fortschreibung
31.12.1994	111.100	132.057	243.157	Fortschreibung
31.12.1995	112.995	127.071	240.066	Fortschreibung
31.12.1996	113.378	126.801	240.179	Fortschreibung
31.12.1997	113.503	126.487	239.990	Fortschreibung
31.12.1998	114.037	126.476	240.513	Fortschreibung
31.12.1999	114.461	126.506	240.967	Fortschreibung
31.12.2000	114.083	127.447	241.530	Fortschreibung
15.05.2001	106.228	120.016	226.244	Volkszählung
31.12.2002	110.751	122.832	233.583	Fortschreibung
31.12.2003	111.874	123.603	235.477	Fortschreibung
31.12.2004	114.665	125.613	240.278	Fortschreibung
31.12.2005	118.607	128.841	247.448	Fortschreibung
31.12.2006	119.887	130.212	250.099	Fortschreibung
31.12.2007	121.337	131.515	252.852	Fortschreibung
31.12.2008	122.653	132.701	255.354	Fortschreibung

Quelle: Statistik Austria Jahre 2000 - 2004

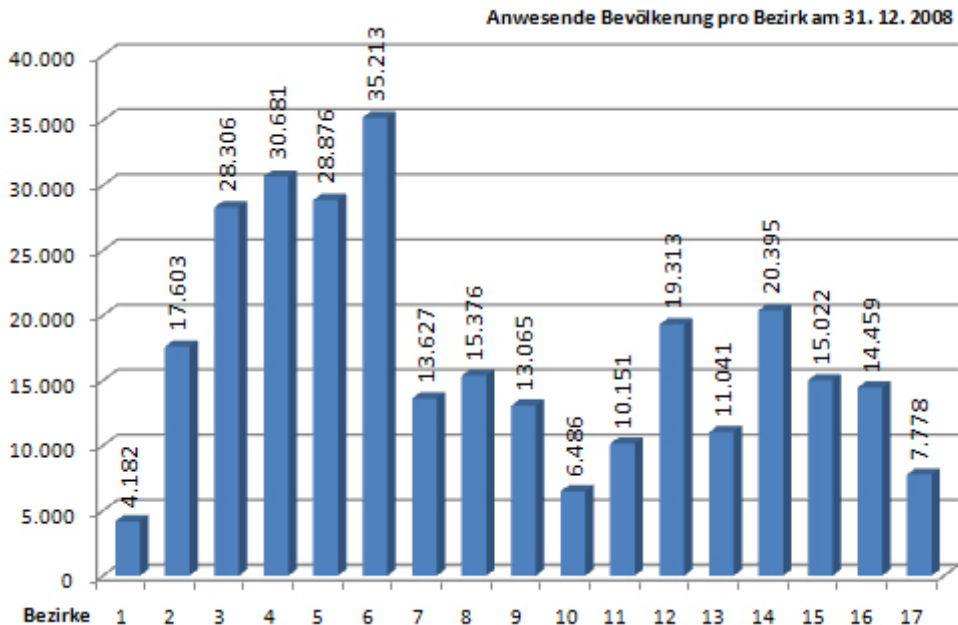
1.2 Entwicklung der Bevölkerung der Stadt Graz seit 1945



1.3 Anwesende Bevölkerung nach Bezirk und Wohnsitz im Jahresvergleich mit %-Entwicklung

Bez	31.12.2006				31.12.2007				31.12.2008				Entw.	Entw.
	H	N	O	Summe	H	N	O	Summe	H	N	O	Summe	06/07	07/08
1	3.508	793	0	4.301	3.394	750	0	4.144	3.432	750	0	4.182	-3,65%	0,92%
2	13.672	3.489	0	17.161	14.032	3.338	0	17.370	14.300	3.303	0	17.603	1,22%	1,34%
3	21.451	6.256	0	27.707	21.980	6.203	0	28.183	22.346	5.960	0	28.306	1,72%	0,44%
4	25.984	3.931	0	29.915	26.571	3.929	0	30.500	26.924	3.757	0	30.681	1,96%	0,59%
5	25.273	3.410	118	28.801	25.429	3.277	120	28.826	25.500	3.267	109	28.876	0,09%	0,17%
6	28.976	6.090	0	35.066	29.158	5.681	0	34.839	29.720	5.493	0	35.213	-0,65%	1,07%
7	12.386	980	0	13.366	12.460	997	0	13.457	12.636	991	0	13.627	0,68%	1,26%
8	14.086	1.244	0	15.330	14.179	1.253	0	15.432	14.118	1.258	0	15.376	0,67%	-0,36%
9	11.382	1.578	0	12.960	11.468	1.524	0	12.992	11.504	1.561	0	13.065	0,25%	0,56%
10	5.577	1.019	0	6.596	5.560	998	0	6.558	5.510	976	0	6.486	-0,58%	-1,10%
11	8.228	1.532	0	9.760	8.470	1.539	0	10.009	8.592	1.559	0	10.151	2,55%	1,42%
12	17.559	1.406	0	18.965	17.660	1.437	0	19.097	17.865	1.448	0	19.313	0,70%	1,13%
13	10.187	727	0	10.914	10.211	712	0	10.923	10.285	756	0	11.041	0,08%	1,08%
14	17.979	2.109	0	20.088	18.160	2.110	0	20.270	18.245	2.150	0	20.395	0,91%	0,62%
15	13.826	962	0	14.788	13.983	947	0	14.930	14.067	955	0	15.022	0,96%	0,62%
16	13.202	1.089	0	14.291	13.226	1.109	0	14.335	13.372	1.087	0	14.459	0,31%	0,87%
17	6.823	891	0	7.714	6.911	860	0	7.771	6.938	840	0	7.778	0,74%	0,09%
Sum	250.099	37.506	118	287.723	252.852	36.664	120	289.636	255.354	36.111	109	291.574	0,66%	0,67%

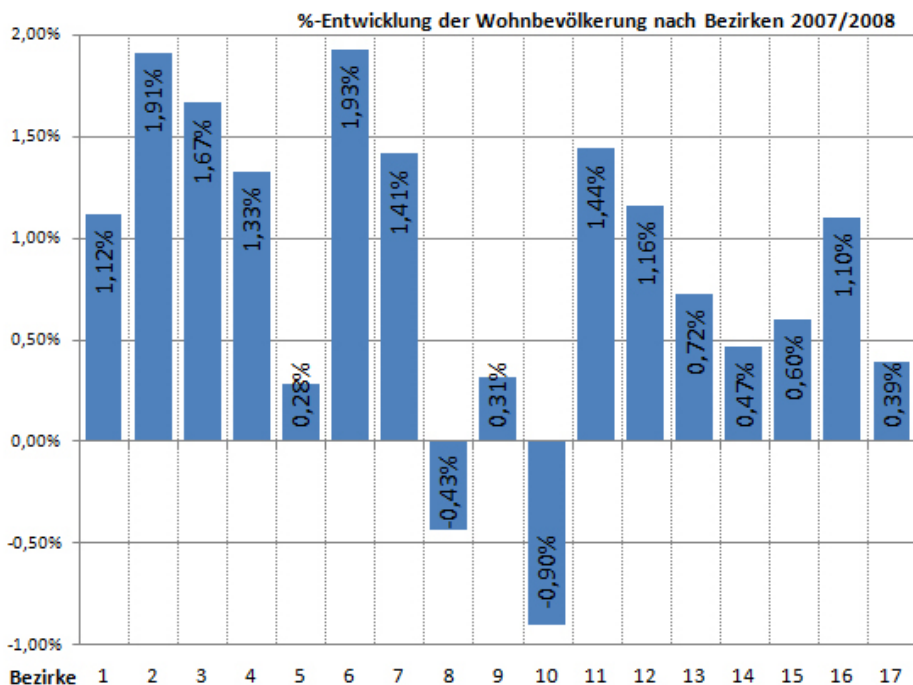
1.4 Anwesende Bevölkerung pro Bezirk am 31.12.2008



1.5 Wohnbevölkerung nach Bezirk und Geschlecht im Jahresvergleich mit %-Entwicklung

Bez	31.12.2006			31.12.2007			31.12.2008			Entw. 06/07			Entw 07/08		
	Männer	Frauen	Gesamt	Männer	Frauen	Gesamt	Männer	Frauen	Gesamt	Männer	Frauen	Gesamt	Männer	Frauen	Gesamt
1	1.741	1.767	3.508	1.694	1.700	3.394	1.742	1.690	3.432	-2,70%	-3,79%	-3,25%	2,83%	-0,59%	1,12%
2	6.354	7.318	13.672	6.575	7.457	14.032	6.711	7.589	14.300	3,48%	1,90%	2,63%	2,07%	1,77%	1,91%
3	9.813	11.638	21.451	10.032	11.948	21.980	10.213	12.133	22.346	2,23%	2,66%	2,47%	1,80%	1,55%	1,67%
4	12.504	13.480	25.984	12.785	13.786	26.571	12.948	13.976	26.924	2,25%	2,27%	2,26%	1,27%	1,38%	1,33%
5	12.742	12.531	25.273	12.886	12.543	25.429	12.942	12.558	25.500	1,13%	0,10%	0,62%	0,43%	0,12%	0,28%
6	14.203	14.773	28.976	14.288	14.870	29.158	14.606	15.114	29.720	0,60%	0,66%	0,63%	2,23%	1,64%	1,93%
7	6.008	6.378	12.386	6.054	6.406	12.460	6.111	6.525	12.636	0,77%	0,44%	0,60%	0,94%	1,86%	1,41%
8	6.702	7.384	14.086	6.745	7.434	14.179	6.688	7.430	14.118	0,64%	0,68%	0,66%	-0,85%	-0,05%	-0,43%
9	5.417	5.965	11.382	5.428	6.040	11.468	5.477	6.027	11.504	0,20%	1,26%	0,76%	0,90%	-0,22%	0,31%
10	2.545	3.032	5.577	2.524	3.036	5.560	2.479	3.031	5.510	-0,83%	0,13%	-0,30%	-1,78%	-0,16%	-0,90%
11	3.944	4.284	8.228	4.060	4.410	8.470	4.143	4.449	8.592	2,94%	2,94%	2,94%	2,04%	0,88%	1,44%
12	8.351	9.208	17.559	8.404	9.256	17.660	8.522	9.343	17.865	0,63%	0,52%	0,58%	1,40%	0,94%	1,16%
13	4.882	5.305	10.187	4.915	5.296	10.211	4.994	5.291	10.285	0,68%	-0,17%	0,24%	1,61%	-0,09%	0,72%
14	8.519	9.460	17.979	8.592	9.568	18.160	8.604	9.641	18.245	0,86%	1,14%	1,01%	0,14%	0,76%	0,47%
15	6.389	7.437	13.826	6.504	7.479	13.983	6.546	7.521	14.067	1,80%	0,56%	1,14%	0,65%	0,56%	0,60%
16	6.347	6.855	13.202	6.354	6.872	13.226	6.441	6.931	13.372	0,11%	0,25%	0,18%	1,37%	0,86%	1,10%
17	3.426	3.397	6.823	3.497	3.414	6.911	3.486	3.452	6.938	2,07%	0,50%	1,29%	-0,31%	1,11%	0,39%
Sum	119.887	130.212	250.099	121.337	131.515	252.852	122.653	132.701	255.354	1,21%	1,00%	1,10%	1,08%	0,90%	0,99%

1.6 %-Entwicklung nach Bezirk und Geschlecht 2007/2008



1.7 Anwesende Bevölkerung nach ÖsterreicherInnen und AusländerInnen und Wohnsitz im Jahresvergleich

Staatsang	31.12.2006				31.12.2007				31.12.2008			
	H	N	O	Summe	H	N	O	Summe	H	N	O	Summe
Österr.	216.357	31.543	87	247.987	217.156	30.452	87	247.695	218.163	29.369	70	247.602
Ausländ.	33.742	5.963	31	39.736	35.696	6.212	33	41.941	37.191	6.742	39	43.972
Summe	250.099	37.506	118	287.723	252.852	36.664	120	289.636	255.354	36.111	109	291.574

1.8 Anwesende Bevölkerung nach ÖsterreicherInnen und AusländerInnen und Wohnsitz %-Entwicklung

Staatsang	Entw.06/07				Entw.07/08			
	H	N	O	Summe	H	N	O	Summe
Österr.	0,37%	-3,46%	0,00%	-0,12%	0,46%	-3,56%	-19,54%	-0,04%
Ausländ.	5,79%	4,18%	6,45%	5,55%	4,19%	8,53%	18,18%	4,84%
Summe	1,10%	-2,24%	1,69%	0,66%	0,99%	-1,51%	-9,17%	0,67%

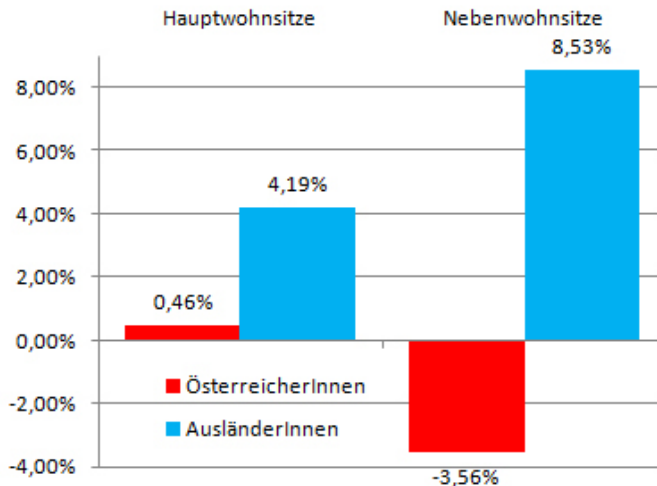
1.9 Anwesende AusländerInnen nach EU-Zugehörigkeit und Wohnsitz im Jahresvergleich

Staatsang	31.12.2006				31.12.2007				31.12.2008			
	H	N	O	Summe	H	N	O	Summe	H	N	O	Summe
EU	8.427	3.638	4	12.069	12.010	4.332	9	16.351	12.860	4.803	10	17.673
N-EU	25.315	2.325	27	27.667	23.686	1.880	24	25.590	24.331	1.939	29	26.299
Summe	33.742	5.963	31	39.736	35.696	6.212	33	41.941	37.191	6.742	39	43.972

1.10 Anwesende AusländerInnen nach EU-Zugehörigkeit und Wohnsitz %-Entwicklung

Staatsang	Entw.06/07				Entw.07/08			
	H	N	O	Summe	H	N	O	Summe
EU	42,52%	19,08%	125,00%	35,48%	7,08%	10,87%	11,11%	8,09%
N-EU	-6,43%	-19,14%	-11,11%	-7,51%	2,72%	3,14%	20,83%	2,77%
Summe	5,79%	4,18%	6,45%	5,55%	4,19%	8,53%	18,18%	4,84%

1.11 %-Entwicklung 07/08 der Haupt- und Nebenwohnsitze nach ÖsterreicherInnen und AusländerInnen



1.12 Anwesende Bevölkerung nach ÖsterreicherInnen und AusländerInnen und Geschlecht im Jahresvergleich

Staatsang	31.12.2006			31.12.2007			31.12.2008		
	Männer	Frauen	Summe	Männer	Frauen	Summe	Männer	Frauen	Summe
Österr.	118.461	129.526	247.987	118.510	129.185	247.695	118.593	129.009	247.602
Ausländ.	21.408	18.328	39.736	22.329	19.612	41.941	23.118	20.854	43.972
Summe	139.869	147.854	287.723	140.839	148.797	289.636	141.711	149.863	291.574

1.13 Anwesende Bevölkerung nach ÖsterreicherInnen und AusländerInnen und Geschlecht %-Entwicklung

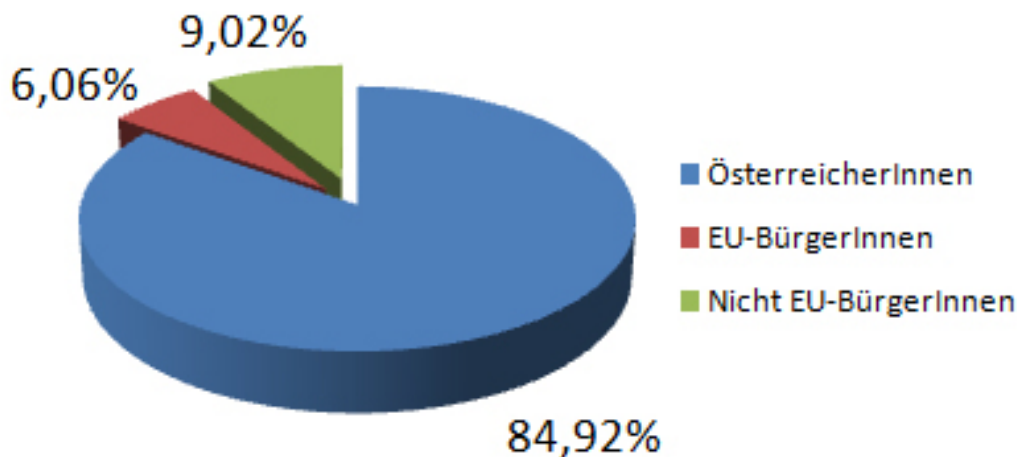
Staatsang	Entw.06/07			Entw.07/08		
	Männer	Frauen	Summe	Männer	Frauen	Summe
Österr.	0,04%	-0,26%	-0,12%	0,07%	-0,14%	-0,04%
Ausländ.	4,30%	7,01%	5,55%	3,53%	6,33%	4,84%
Summe	0,69%	0,64%	0,66%	0,62%	0,72%	0,67%

1.14 Anwesende AusländerInnen nach EU-Zugehörigkeit und Geschlecht im Jahresvergleich

Ausländ.	31.12.2006			31.12.2007			31.12.2008		
	Männer	Frauen	Summe	Männer	Frauen	Summe	Männer	Frauen	Summe
EU	6.184	5.885	12.069	8.205	8.146	16.351	8.777	8.896	17.673
N-EU	15.224	12.443	27.667	14.124	11.466	25.590	14.341	11.958	26.299
Summe	21.408	18.328	39.736	22.329	19.612	41.941	23.118	20.854	43.972

1.15 Anwesende AusländerInnen nach EU-Zugehörigkeit und Geschlecht %-Entwicklung

Ausländ.	Entw.06/07			Entw.07/08		
	Männer	Frauen	Summe	Männer	Frauen	Summe
EU	32,68%	38,42%	35,48%	6,97%	9,21%	8,09%
N-EU	-7,23%	-7,85%	-7,51%	1,54%	4,29%	2,77%
Summe	4,30%	7,01%	5,55%	3,53%	6,33%	4,84%

1.16 Anwesende Bevölkerung nach ÖsterreicherInnen, EU-BürgerInnen und Nicht EU-BürgerInnen Stand 31.12.2008 in %


1.17 Wohnbevölkerung nach ÖsterreicherInnen und AusländerInnen und Geschlecht im Jahresvergleich

Staatsang	31.12.2006			31.12.2007			31.12.2008		
	Männer	Frauen	Summe	Männer	Frauen	Summe	Männer	Frauen	Summe
Österr.	101.667	114.690	216.357	102.288	114.868	217.156	102.972	115.191	218.163
Ausländ.	18.220	15.522	33.742	19.049	16.647	35.696	19.681	17.510	37.191
Summe	119.887	130.212	250.099	121.337	131.515	252.852	122.653	132.701	255.354

1.18 Wohnbevölkerung nach ÖsterreicherInnen und AusländerInnen und Geschlecht %-Entwicklung

Staatsang	Entw.06/07			Entw.07/08		
	Männer	Frauen	Summe	Männer	Frauen	Summe
Österr.	0,61%	0,16%	0,37%	0,67%	0,28%	0,46%
Ausländ.	4,55%	7,25%	5,79%	3,32%	5,18%	4,19%
Summe	1,21%	1,00%	1,10%	1,08%	0,90%	0,99%

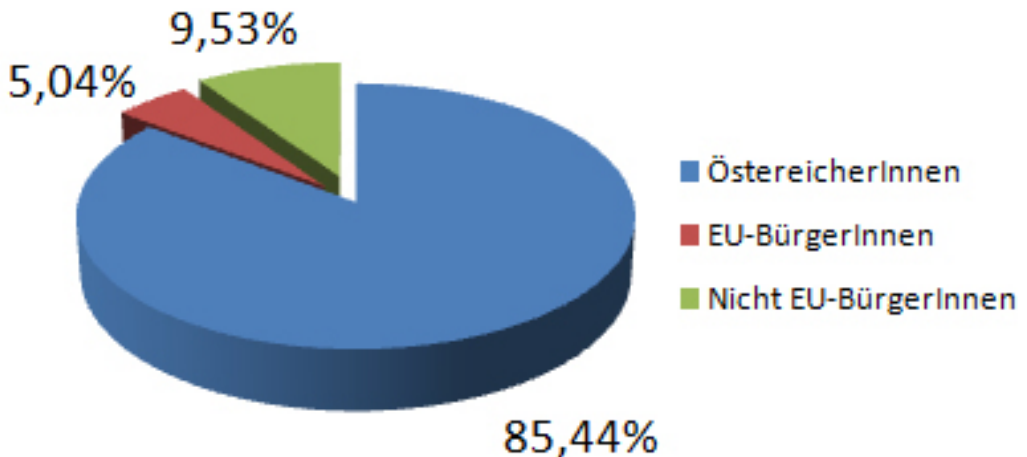
1.19 Wohnbevölkerung AusländerInnen nach EU-Zugehörigkeit und Geschlecht im Jahresvergleich

Ausländ.	31.12.2006			31.12.2007			31.12.2008		
	Männer	Frauen	Summe	Männer	Frauen	Summe	Männer	Frauen	Summe
EU	4.292	4.135	8.427	6.037	5.973	12.010	6.490	6.370	12.860
N-EU	13.928	11.387	25.315	13.012	10.674	23.686	13.191	11.140	24.331
Summe	18.220	15.522	33.742	19.049	16.647	35.696	19.681	17.510	37.191

1.20 Wohnbevölkerung AusländerInnen nach EU-Zugehörigkeit und Geschlecht %-Entwicklung

Ausländ.	Entw.06/07			Entw.07/08		
	Männer	Frauen	Summe	Männer	Frauen	Summe
EU	40,66%	44,45%	42,52%	7,50%	6,65%	7,08%
N-EU	-6,58%	-6,26%	-6,43%	1,38%	4,37%	2,72%
Summe	4,55%	7,25%	5,79%	3,32%	5,18%	4,19%

1.21 Wohnbevölkerung nach ÖsterreicherInnen, EU-BürgerInnen und Nicht EU-BürgerInnen Stand 31.12.2008 in %



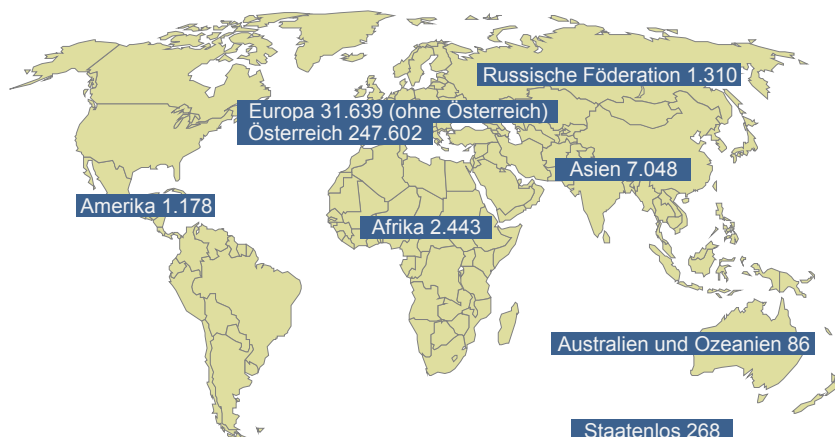
1.22 Anwesende Bevölkerung nach Kontinent und Wohnsitz im Jahresvergleich

Kontinent	31.12.2006				31.12.2007				31.12.2008			
	H	N	O	Summe	H	N	O	Summe	H	N	O	Summe
Afrika	2.265	130	14	2.409	2.315	117	13	2.445	2.318	110	15	2.443
Amerika	947	183	1	1.131	1.015	182	0	1.197	986	192	0	1.178
Asien	5.852	402	5	6.259	6.214	432	2	6.648	6.583	464	1	7.048
Australien u. Ozeanien	51	13	0	64	65	19	0	84	68	18	0	86
Österr.	216.357	31.543	87	247.987	217.156	30.452	87	247.695	218.163	29.369	70	247.602
Europa ohne Österr.	23.537	5.188	10	28.735	24.801	5.415	14	30.230	25.721	5.903	15	31.639
Russische Föderation	933	41	1	975	1.095	43	4	1.142	1.258	45	7	1.310
Staatenlos	157	6	0	163	191	4	0	195	257	10	1	268
Summe	250.099	37.506	118	287.723	252.852	36.664	120	289.636	255.354	36.111	109	291.574

1.23 Anwesende Bevölkerung nach Kontinent und Wohnsitz %-Entwicklung

Kontinent	Entw.06/07				Entw.07/08			
	H	N	O	Summe	H	N	O	Summe
Afrika	2,21%	-10,00%	-7,14%	1,49%	0,13%	-5,98%	15,38%	-0,08%
Amerika	7,18%	-0,55%	-100,00%	5,84%	-2,86%	5,49%	/0	-1,59%
Asien	6,19%	7,46%	-60,00%	6,22%	5,94%	7,41%	-50,00%	6,02%
Australien u. Ozeanien	27,45%	46,15%	/0	31,25%	4,62%	-5,26%	/0	2,38%
Österr.	0,37%	-3,46%	0,00%	-0,12%	0,46%	-3,56%	-19,54%	-0,04%
Europa ohne Österr.	5,37%	4,38%	40,00%	5,20%	3,71%	9,01%	7,14%	4,66%
Russische Föderation	17,36%	4,88%	300,00%	17,13%	14,89%	4,65%	75,00%	14,71%
Staatenlos	21,66%	-33,33%	/0	19,63%	34,55%	150,00%	/0	37,44%
Summe	1,10%	-2,24%	1,69%	0,66%	0,99%	-1,51%	-9,17%	0,67%

Anwesende Bevölkerung nach Kontinenten
Stand 31. 12. 2008



Bevölkerung der Stadt Graz

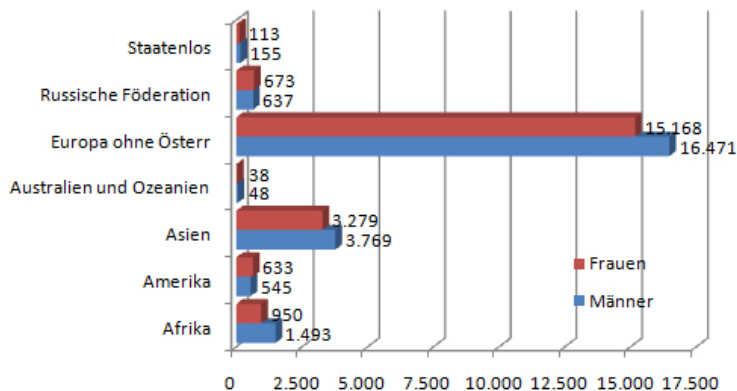
1.24 Anwesende Bevölkerung nach Kontinent und Geschlecht im Jahresvergleich

Kontinent	31.12.2006			31.12.2007			31.12.2008		
	Männer	Frauen	Summe	Männer	Frauen	Summe	Männer	Frauen	Summe
Afrika	1.573	836	2.409	1.520	925	2.445	1.493	950	2.443
Amerika	516	615	1.131	551	646	1.197	545	633	1.178
Asien	3.522	2.737	6.259	3.631	3.017	6.648	3.769	3.279	7.048
Australien u. Ozeanien	37	27	64	49	35	84	48	38	86
Österr.	118.461	129.526	247.987	118.510	129.185	247.695	118.593	129.009	247.602
Europa ohne Österr.	15.161	13.574	28.735	15.879	14.351	30.230	16.471	15.168	31.639
Russische Föderation	488	487	975	577	565	1.142	637	673	1.310
Staatenlos	111	52	163	122	73	195	155	113	268
Summe	139.869	147.854	287.723	140.839	148.797	289.636	141.711	149.863	291.574

1.25 Anwesende Bevölkerung nach Kontinent und Geschlecht %-Entwicklung

Kontinent	Entw.06/07			Entw.07/08		
	Männer	Frauen	Summe	Männer	Frauen	Summe
Afrika	-3,37%	10,65%	1,49%	-1,78%	2,70%	-0,08%
Amerika	6,78%	5,04%	5,84%	-1,09%	-2,01%	-1,59%
Asien	3,09%	10,23%	6,22%	3,80%	8,68%	6,02%
Australien u. Ozeanien	32,43%	29,63%	31,25%	-2,04%	8,57%	2,38%
Österr.	0,04%	-0,26%	-0,12%	0,07%	-0,14%	-0,04%
Europa ohne Österr.	4,74%	5,72%	5,20%	3,73%	5,69%	4,66%
Russische Föderation	18,24%	16,02%	17,13%	10,40%	19,12%	14,71%
Staatenlos	9,91%	40,38%	19,63%	27,05%	54,79%	37,44%
Summe	0,69%	0,64%	0,66%	0,62%	0,72%	0,67%

1.26 Anwesende Bevölkerung nach Kontinent und Geschlecht ohne ÖsterreicherInnen Stand 31.12.2008



1.27 Anwesende Bevölkerung nach ÖsterreicherInnen und Wohnsitz pro Bezirk im Jahresvergleich

Bezirk	31.12.2006				31.12.2007				31.12.2008			
	H	N	O	Summe	H	N	O	Summe	H	N	O	Summe
1	3.053	648	0	3.701	2.958	605	0	3.563	2.986	593	0	3.579
2	12.218	2.946	0	15.164	12.412	2.751	0	15.163	12.616	2.647	0	15.263
3	19.150	5.388	0	24.538	19.426	5.230	0	24.656	19.750	4.958	0	24.708
4	20.109	3.125	0	23.234	20.277	3.047	0	23.324	20.384	2.868	0	23.252
5	18.613	2.634	87	21.334	18.488	2.508	87	21.083	18.343	2.465	70	20.878
6	24.509	5.053	0	29.562	24.584	4.747	0	29.331	24.821	4.485	0	29.306
7	11.112	891	0	12.003	11.122	885	0	12.007	11.262	848	0	12.110
8	13.023	1.098	0	14.121	13.104	1.098	0	14.202	13.017	1.070	0	14.087
9	10.495	1.392	0	11.887	10.529	1.346	0	11.875	10.560	1.343	0	11.903
10	5.188	899	0	6.087	5.153	868	0	6.021	5.108	839	0	5.947
11	7.590	1.316	0	8.906	7.764	1.315	0	9.079	7.861	1.292	0	9.153
12	16.360	1.248	0	17.608	16.404	1.264	0	17.668	16.533	1.241	0	17.774
13	8.739	585	0	9.324	8.626	568	0	9.194	8.528	577	0	9.105
14	15.587	1.804	0	17.391	15.595	1.777	0	17.372	15.582	1.760	0	17.342
15	12.729	852	0	13.581	12.816	837	0	13.653	12.802	826	0	13.628
16	11.955	929	0	12.884	11.940	922	0	12.862	12.006	900	0	12.906
17	5.927	735	0	6.662	5.958	684	0	6.642	6.004	657	0	6.661
Summe	216.357	31.543	87	247.987	217.156	30.452	87	247.695	218.163	29.369	70	247.602

1.28 Anwesende Bevölkerung nach ÖsterreicherInnen und Wohnsitz pro Bezirk %-Entwicklung

Bezirk	Entw.06/07				Entw.07/08			
	H	N	O	Summe	H	N	O	Summe
1	-3,11%	-6,64%	0	-3,73%	0,95%	-1,98%	0	0,45%
2	1,59%	-6,62%	0	-0,01%	1,64%	-3,78%	0	0,66%
3	1,44%	-2,93%	0	0,48%	1,67%	-5,20%	0	0,21%
4	0,84%	-2,50%	0	0,39%	0,53%	-5,87%	0	-0,31%
5	-0,67%	-4,78%	0,00%	-1,18%	-0,78%	-1,71%	-19,54%	-0,97%
6	0,31%	-6,06%	0	-0,78%	0,96%	-5,52%	0	-0,09%
7	0,09%	-0,67%	0	0,03%	1,26%	-4,18%	0	0,86%
8	0,62%	0,00%	0	0,57%	-0,66%	-2,55%	0	-0,81%
9	0,32%	-3,30%	0	-0,10%	0,29%	-0,22%	0	0,24%
10	-0,67%	-3,45%	0	-1,08%	-0,87%	-3,34%	0	-1,23%
11	2,29%	-0,08%	0	1,94%	1,25%	-1,75%	0	0,82%
12	0,27%	1,28%	0	0,34%	0,79%	-1,82%	0	0,60%
13	-1,29%	-2,91%	0	-1,39%	-1,14%	1,58%	0	-0,97%
14	0,05%	-1,50%	0	-0,11%	-0,08%	-0,96%	0	-0,17%
15	0,68%	-1,76%	0	0,53%	-0,11%	-1,31%	0	-0,18%
16	-0,13%	-0,75%	0	-0,17%	0,55%	-2,39%	0	0,34%
17	0,52%	-6,94%	0	-0,30%	0,77%	-3,95%	0	0,29%
Summe	0,37%	-3,46%	0,00%	-0,12%	0,46%	-3,56%	-19,54%	-0,04%

Bevölkerung der Stadt Graz

1.29 Anwesende Bevölkerung nach AusländerInnen und Wohnsitz pro Bezirk im Jahresvergleich

Bezirk	31.12.2006				31.12.2007				31.12.2008			
	H	N	O	Summe	H	N	O	Summe	H	N	O	Summe
1	455	145	0	600	436	145	0	581	446	157	0	603
2	1.454	543	0	1.997	1.620	587	0	2.207	1.684	656	0	2.340
3	2.301	868	0	3.169	2.554	973	0	3.527	2.596	1.002	0	3.598
4	5.875	806	0	6.681	6.294	882	0	7.176	6.540	889	0	7.429
5	6.660	776	31	7.467	6.941	769	33	7.743	7.157	802	39	7.998
6	4.467	1.037	0	5.504	4.574	934	0	5.508	4.899	1.008	0	5.907
7	1.274	89	0	1.363	1.338	112	0	1.450	1.374	143	0	1.517
8	1.063	146	0	1.209	1.075	155	0	1.230	1.101	188	0	1.289
9	887	186	0	1.073	939	178	0	1.117	944	218	0	1.162
10	389	120	0	509	407	130	0	537	402	137	0	539
11	638	216	0	854	706	224	0	930	731	267	0	998
12	1.199	158	0	1.357	1.256	173	0	1.429	1.332	207	0	1.539
13	1.448	142	0	1.590	1.585	144	0	1.729	1.757	179	0	1.936
14	2.392	305	0	2.697	2.565	333	0	2.898	2.663	390	0	3.053
15	1.097	110	0	1.207	1.167	110	0	1.277	1.265	129	0	1.394
16	1.247	160	0	1.407	1.286	187	0	1.473	1.366	187	0	1.553
17	896	156	0	1.052	953	176	0	1.129	934	183	0	1.117
Summe	33.742	5.963	31	39.736	35.696	6.212	33	41.941	37.191	6.742	39	43.972

1.30 Anwesende Bevölkerung nach AusländerInnen und Wohnsitz pro Bezirk %-Entwicklung

Bezirk	Entw.06/07				Entw.07/08			
	H	N	O	Summe	H	N	O	Summe
1	-4,18%	0,00%	0	-3,17%	2,29%	8,28%	0	3,79%
2	11,42%	8,10%	0	10,52%	3,95%	11,75%	0	6,03%
3	11,00%	12,10%	0	11,30%	1,64%	2,98%	0	2,01%
4	7,13%	9,43%	0	7,41%	3,91%	0,79%	0	3,53%
5	4,22%	-0,90%	6,45%	3,70%	3,11%	4,29%	18,18%	3,29%
6	2,40%	-9,93%	0	0,07%	7,11%	7,92%	0	7,24%
7	5,02%	25,84%	0	6,38%	2,69%	27,68%	0	4,62%
8	1,13%	6,16%	0	1,74%	2,42%	21,29%	0	4,80%
9	5,86%	-4,30%	0	4,10%	0,53%	22,47%	0	4,03%
10	4,63%	8,33%	0	5,50%	-1,23%	5,38%	0	0,37%
11	10,66%	3,70%	0	8,90%	3,54%	19,20%	0	7,31%
12	4,75%	9,49%	0	5,31%	6,05%	19,65%	0	7,70%
13	9,46%	1,41%	0	8,74%	10,85%	24,31%	0	11,97%
14	7,23%	9,18%	0	7,45%	3,82%	17,12%	0	5,35%
15	6,38%	0,00%	0	5,80%	8,40%	17,27%	0	9,16%
16	3,13%	16,88%	0	4,69%	6,22%	0,00%	0	5,43%
17	6,36%	12,82%	0	7,32%	-1,99%	3,98%	0	-1,06%
Summe	5,79%	4,18%	6,45%	5,55%	4,19%	8,53%	18,18%	4,84%

1.31 Wohnbevölkerung nach ÖsterreicherInnen und Geschlecht pro Bezirk im Jahresvergleich

Bezirk	31.12.2006			31.12.2007			31.12.2008		
	Männer	Frauen	Summe	Männer	Frauen	Summe	Männer	Frauen	Summe
1	1.480	1.573	3.053	1.452	1.506	2.958	1.473	1.513	2.986
2	5.601	6.617	12.218	5.736	6.676	12.412	5.835	6.781	12.616
3	8.593	10.557	19.150	8.694	10.732	19.426	8.871	10.879	19.750
4	9.361	10.748	20.109	9.459	10.818	20.277	9.524	10.860	20.384
5	9.075	9.538	18.613	9.117	9.371	18.488	9.055	9.288	18.343
6	11.667	12.842	24.509	11.747	12.837	24.584	11.955	12.866	24.821
7	5.341	5.771	11.112	5.355	5.767	11.122	5.400	5.862	11.262
8	6.121	6.902	13.023	6.158	6.946	13.104	6.095	6.922	13.017
9	4.958	5.537	10.495	4.938	5.591	10.529	4.978	5.582	10.560
10	2.356	2.832	5.188	2.329	2.824	5.153	2.285	2.823	5.108
11	3.631	3.959	7.590	3.722	4.042	7.764	3.798	4.063	7.861
12	7.771	8.589	16.360	7.788	8.616	16.404	7.873	8.660	16.533
13	4.115	4.624	8.739	4.090	4.536	8.626	4.084	4.444	8.528
14	7.226	8.361	15.587	7.216	8.379	15.595	7.215	8.367	15.582
15	5.815	6.914	12.729	5.889	6.927	12.816	5.896	6.906	12.802
16	5.662	6.293	11.955	5.665	6.275	11.940	5.698	6.308	12.006
17	2.894	3.033	5.927	2.933	3.025	5.958	2.937	3.067	6.004
Summe	101.667	114.690	216.357	102.288	114.868	217.156	102.972	115.191	218.163

1.32 Wohnbevölkerung nach ÖsterreicherInnen und Geschlecht pro Bezirk %-Entwicklung

Bezirk	Entw.06/07			Entw.07/08		
	Männer	Frauen	Summe	Männer	Frauen	Summe
1	-1,89%	-4,26%	-3,11%	1,45%	0,46%	0,95%
2	2,41%	0,89%	1,59%	1,73%	1,57%	1,64%
3	1,18%	1,66%	1,44%	2,04%	1,37%	1,67%
4	1,05%	0,65%	0,84%	0,69%	0,39%	0,53%
5	0,46%	-1,75%	-0,67%	-0,68%	-0,89%	-0,78%
6	0,69%	-0,04%	0,31%	1,77%	0,23%	0,96%
7	0,26%	-0,07%	0,09%	0,84%	1,65%	1,26%
8	0,60%	0,64%	0,62%	-1,02%	-0,35%	-0,66%
9	-0,40%	0,98%	0,32%	0,81%	-0,16%	0,29%
10	-1,15%	-0,28%	-0,67%	-1,89%	-0,04%	-0,87%
11	2,51%	2,10%	2,29%	2,04%	0,52%	1,25%
12	0,22%	0,31%	0,27%	1,09%	0,51%	0,79%
13	-0,61%	-1,90%	-1,29%	-0,15%	-2,03%	-1,14%
14	-0,14%	0,22%	0,05%	-0,01%	-0,14%	-0,08%
15	1,27%	0,19%	0,68%	0,12%	-0,30%	-0,11%
16	0,05%	-0,29%	-0,13%	0,58%	0,53%	0,55%
17	1,35%	-0,26%	0,52%	0,14%	1,39%	0,77%
Summe	0,61%	0,16%	0,37%	0,67%	0,28%	0,46%

1.33 Wohnbevölkerung nach AusländerInnen und Geschlecht pro Bezirk im Jahresvergleich

Bezirk	31.12.2006			31.12.2007			31.12.2008		
	Männer	Frauen	Summe	Männer	Frauen	Summe	Männer	Frauen	Summe
1	261	194	455	242	194	436	269	177	446
2	753	701	1.454	839	781	1.620	876	808	1.684
3	1.220	1.081	2.301	1.338	1.216	2.554	1.342	1.254	2.596
4	3.143	2.732	5.875	3.326	2.968	6.294	3.424	3.116	6.540
5	3.667	2.993	6.660	3.769	3.172	6.941	3.887	3.270	7.157
6	2.536	1.931	4.467	2.541	2.033	4.574	2.651	2.248	4.899
7	667	607	1.274	699	639	1.338	711	663	1.374
8	581	482	1.063	587	488	1.075	593	508	1.101
9	459	428	887	490	449	939	499	445	944
10	189	200	389	195	212	407	194	208	402
11	313	325	638	338	368	706	345	386	731
12	580	619	1.199	616	640	1.256	649	683	1.332
13	767	681	1.448	825	760	1.585	910	847	1.757
14	1.293	1.099	2.392	1.376	1.189	2.565	1.389	1.274	2.663
15	574	523	1.097	615	552	1.167	650	615	1.265
16	685	562	1.247	689	597	1.286	743	623	1.366
17	532	364	896	564	389	953	549	385	934
Summe	18.220	15.522	33.742	19.049	16.647	35.696	19.681	17.510	37.191

1.34 Wohnbevölkerung nach AusländerInnen und Geschlecht pro Bezirk %-Entwicklung

Bezirk	Entw.06/07			Entw.07/08		
	Männer	Frauen	Summe	Männer	Frauen	Summe
1	-7,28%	0,00%	-4,18%	11,16%	-8,76%	2,29%
2	11,42%	11,41%	11,42%	4,41%	3,46%	3,95%
3	9,67%	12,49%	11,00%	0,30%	3,13%	1,64%
4	5,82%	8,64%	7,13%	2,95%	4,99%	3,91%
5	2,78%	5,98%	4,22%	3,13%	3,09%	3,11%
6	0,20%	5,28%	2,40%	4,33%	10,58%	7,11%
7	4,80%	5,27%	5,02%	1,72%	3,76%	2,69%
8	1,03%	1,24%	1,13%	1,02%	4,10%	2,42%
9	6,75%	4,91%	5,86%	1,84%	-0,89%	0,53%
10	3,17%	6,00%	4,63%	-0,51%	-1,89%	-1,23%
11	7,99%	13,23%	10,66%	2,07%	4,89%	3,54%
12	6,21%	3,39%	4,75%	5,36%	6,72%	6,05%
13	7,56%	11,60%	9,46%	10,30%	11,45%	10,85%
14	6,42%	8,19%	7,23%	0,94%	7,15%	3,82%
15	7,14%	5,54%	6,38%	5,69%	11,41%	8,40%
16	0,58%	6,23%	3,13%	7,84%	4,36%	6,22%
17	6,02%	6,87%	6,36%	-2,66%	-1,03%	-1,99%
Summe	4,55%	7,25%	5,79%	3,32%	5,18%	4,19%

1.35 Wohnbevölkerung nach EU-BürgerInnen und Geschlecht ohne ÖsterreicherInnen pro Bezirk im Jahresvergleich

Bezirk	31.12.2006			31.12.2007			31.12.2008		
	Männer	Frauen	Summe	Männer	Frauen	Summe	Männer	Frauen	Summe
1	106	93	199	123	110	233	143	110	253
2	325	306	631	411	399	810	466	407	873
3	445	428	873	567	569	1.136	607	616	1.223
4	452	482	934	738	781	1.519	830	832	1.662
5	533	583	1.116	818	870	1.688	890	868	1.758
6	612	529	1.141	882	766	1.648	910	853	1.763
7	152	131	283	207	193	400	213	201	414
8	203	197	400	303	263	566	312	284	596
9	203	187	390	246	235	481	263	242	505
10	87	109	196	105	138	243	110	143	253
11	163	175	338	193	225	418	217	240	457
12	213	234	447	260	295	555	273	320	593
13	114	102	216	180	217	397	218	239	457
14	252	221	473	392	355	747	388	397	785
15	124	147	271	183	179	362	200	222	422
16	179	128	307	222	216	438	249	234	483
17	129	83	212	207	162	369	201	162	363
Summe	4.292	4.135	8.427	6.037	5.973	12.010	6.490	6.370	12.860

1.36 Wohnbevölkerung nach EU-BürgerInnen und Geschlecht ohne ÖsterreicherInnen pro Bezirk %-Entwicklung

Bezirk	Entw.06/07			Entw.07/08		
	Männer	Frauen	Summe	Männer	Frauen	Summe
1	16,04%	18,28%	17,09%	16,26%	0,00%	8,58%
2	26,46%	30,39%	28,37%	13,38%	2,01%	7,78%
3	27,42%	32,94%	30,13%	7,05%	8,26%	7,66%
4	63,27%	62,03%	62,63%	12,47%	6,53%	9,41%
5	53,47%	49,23%	51,25%	8,80%	-0,23%	4,15%
6	44,12%	44,80%	44,43%	3,17%	11,36%	6,98%
7	36,18%	47,33%	41,34%	2,90%	4,15%	3,50%
8	49,26%	33,50%	41,50%	2,97%	7,98%	5,30%
9	21,18%	25,67%	23,33%	6,91%	2,98%	4,99%
10	20,69%	26,61%	23,98%	4,76%	3,62%	4,12%
11	18,40%	28,57%	23,67%	12,44%	6,67%	9,33%
12	22,07%	26,07%	24,16%	5,00%	8,47%	6,85%
13	57,89%	112,75%	83,80%	21,11%	10,14%	15,11%
14	55,56%	60,63%	57,93%	-1,02%	11,83%	5,09%
15	47,58%	21,77%	33,58%	9,29%	24,02%	16,57%
16	24,02%	68,75%	42,67%	12,16%	8,33%	10,27%
17	60,47%	95,18%	74,06%	-2,90%	0,00%	-1,63%
Summe	40,66%	44,45%	42,52%	7,50%	6,65%	7,08%

1.37 Wohnbevölkerung nach Nicht EU-BürgerInnen und Geschlecht pro Bezirk im Jahresvergleich

Bezirk	31.12.2006			31.12.2007			31.12.2008		
	Männer	Frauen	Summe	Männer	Frauen	Summe	Männer	Frauen	Summe
1	155	101	256	119	84	203	126	67	193
2	428	395	823	428	382	810	410	401	811
3	775	653	1.428	771	647	1.418	735	638	1.373
4	2.691	2.250	4.941	2.588	2.187	4.775	2.594	2.284	4.878
5	3.134	2.410	5.544	2.951	2.302	5.253	2.997	2.402	5.399
6	1.924	1.402	3.326	1.659	1.267	2.926	1.741	1.395	3.136
7	515	476	991	492	446	938	498	462	960
8	378	285	663	284	225	509	281	224	505
9	256	241	497	244	214	458	236	203	439
10	102	91	193	90	74	164	84	65	149
11	150	150	300	145	143	288	128	146	274
12	367	385	752	356	345	701	376	363	739
13	653	579	1.232	645	543	1.188	692	608	1.300
14	1.041	878	1.919	984	834	1.818	1.001	877	1.878
15	450	376	826	432	373	805	450	393	843
16	506	434	940	467	381	848	494	389	883
17	403	281	684	357	227	584	348	223	571
Summe	13.928	11.387	25.315	13.012	10.674	23.686	13.191	11.140	24.331

1.38 Wohnbevölkerung nach Nicht EU-BürgerInnen und Geschlecht pro Bezirk %-Entwicklung

Bezirk	Entw.06/07			Entw.07/08		
	Männer	Frauen	Summe	Männer	Frauen	Summe
1	-23,23%	-16,83%	-20,70%	5,88%	-20,24%	-4,93%
2	0,00%	-3,29%	-1,58%	-4,21%	4,97%	0,12%
3	-0,52%	-0,92%	-0,70%	-4,67%	-1,39%	-3,17%
4	-3,83%	-2,80%	-3,36%	0,23%	4,44%	2,16%
5	-5,84%	-4,48%	-5,25%	1,56%	4,34%	2,78%
6	-13,77%	-9,63%	-12,03%	4,94%	10,10%	7,18%
7	-4,47%	-6,30%	-5,35%	1,22%	3,59%	2,35%
8	-24,87%	-21,05%	-23,23%	-1,06%	-0,44%	-0,79%
9	-4,69%	-11,20%	-7,85%	-3,28%	-5,14%	-4,15%
10	-11,76%	-18,68%	-15,03%	-6,67%	-12,16%	-9,15%
11	-3,33%	-4,67%	-4,00%	-11,72%	2,10%	-4,86%
12	-3,00%	-10,39%	-6,78%	5,62%	5,22%	5,42%
13	-1,23%	-6,22%	-3,57%	7,29%	11,97%	9,43%
14	-5,48%	-5,01%	-5,26%	1,73%	5,16%	3,30%
15	-4,00%	-0,80%	-2,54%	4,17%	5,36%	4,72%
16	-7,71%	-12,21%	-9,79%	5,78%	2,10%	4,13%
17	-11,41%	-19,22%	-14,62%	-2,52%	-1,76%	-2,23%
Summe	-6,58%	-6,26%	-6,43%	1,38%	4,37%	2,72%

1.39 Wohnbevölkerung Afrika nach Bezirk und Geschlecht im Jahresvergleich

Bezirk	31.12.2006			31.12.2007			31.12.2008		
	Männer	Frauen	Summe	Männer	Frauen	Summe	Männer	Frauen	Summe
1	25	5	30	25	7	32	26	3	29
2	56	20	76	57	22	79	57	22	79
3	93	38	131	86	40	126	67	44	111
4	303	175	478	306	210	516	299	208	507
5	327	181	508	324	194	518	328	213	541
6	259	131	390	249	144	393	248	158	406
7	47	37	84	47	39	86	50	36	86
8	30	12	42	33	11	44	30	9	39
9	27	16	43	25	13	38	30	16	46
10	10	3	13	6	2	8	5	1	6
11	13	16	29	12	17	29	13	17	30
12	37	27	64	37	27	64	34	23	57
13	56	29	85	52	39	91	57	44	101
14	93	42	135	92	49	141	89	55	144
15	48	26	74	49	31	80	53	27	80
16	26	18	44	19	16	35	20	11	31
17	22	17	39	21	14	35	14	11	25
Summe	1.472	793	2.265	1.440	875	2.315	1.420	898	2.318

1.40 Wohnbevölkerung Afrika nach Bezirk und Geschlecht %-Entwicklung

Bezirk	Entw.06/07			Entw.07/08		
	Männer	Frauen	Summe	Männer	Frauen	Summe
1	0,00%	40,00%	6,67%	4,00%	-57,14%	-9,38%
2	1,79%	10,00%	3,95%	0,00%	0,00%	0,00%
3	-7,53%	5,26%	-3,82%	-22,09%	10,00%	-11,90%
4	0,99%	20,00%	7,95%	-2,29%	-0,95%	-1,74%
5	-0,92%	7,18%	1,97%	1,23%	9,79%	4,44%
6	-3,86%	9,92%	0,77%	-0,40%	9,72%	3,31%
7	0,00%	5,41%	2,38%	6,38%	-7,69%	0,00%
8	10,00%	-8,33%	4,76%	-9,09%	-18,18%	-11,36%
9	-7,41%	-18,75%	-11,63%	20,00%	23,08%	21,05%
10	-40,00%	-33,33%	-38,46%	-16,67%	-50,00%	-25,00%
11	-7,69%	6,25%	0,00%	8,33%	0,00%	3,45%
12	0,00%	0,00%	0,00%	-8,11%	-14,81%	-10,94%
13	-7,14%	34,48%	7,06%	9,62%	12,82%	10,99%
14	-1,08%	16,67%	4,44%	-3,26%	12,24%	2,13%
15	2,08%	19,23%	8,11%	8,16%	-12,90%	0,00%
16	-26,92%	-11,11%	-20,45%	5,26%	-31,25%	-11,43%
17	-4,55%	-17,65%	-10,26%	-33,33%	-21,43%	-28,57%
Summe	-2,17%	10,34%	2,21%	-1,39%	2,63%	0,13%

Bevölkerung der Stadt Graz

1.41 Wohnbevölkerung Amerika nach Bezirk und Geschlecht im Jahresvergleich

Bezirk	31.12.2006			31.12.2007			31.12.2008		
	Männer	Frauen	Summe	Männer	Frauen	Summe	Männer	Frauen	Summe
1	9	12	21	10	15	25	13	14	27
2	36	33	69	42	40	82	39	41	80
3	67	70	137	62	68	130	55	62	117
4	54	69	123	54	71	125	57	78	135
5	45	79	124	52	100	152	61	90	151
6	78	70	148	84	69	153	75	64	139
7	10	10	20	13	15	28	9	12	21
8	16	21	37	17	23	40	14	25	39
9	12	11	23	17	14	31	15	12	27
10	10	10	20	12	9	21	14	10	24
11	15	24	39	19	27	46	21	26	47
12	21	26	47	23	21	44	20	27	47
13	11	13	24	11	11	22	7	10	17
14	28	28	56	32	26	58	33	27	60
15	10	17	27	8	12	20	7	12	19
16	9	15	24	10	18	28	8	15	23
17	3	5	8	4	6	10	6	7	13
Summe	434	513	947	470	545	1.015	454	532	986

1.42 Wohnbevölkerung Amerika nach Bezirk und Geschlecht %-Entwicklung

Bezirk	Entw.06/07			Entw.07/08		
	Männer	Frauen	Summe	Männer	Frauen	Summe
1	11,11%	25,00%	19,05%	30,00%	-6,67%	8,00%
2	16,67%	21,21%	18,84%	-7,14%	2,50%	-2,44%
3	-7,46%	-2,86%	-5,11%	-11,29%	-8,82%	-10,00%
4	0,00%	2,90%	1,63%	5,56%	9,86%	8,00%
5	15,56%	26,58%	22,58%	17,31%	-10,00%	-0,66%
6	7,69%	-1,43%	3,38%	-10,71%	-7,25%	-9,15%
7	30,00%	50,00%	40,00%	-30,77%	-20,00%	-25,00%
8	6,25%	9,52%	8,11%	-17,65%	8,70%	-2,50%
9	41,67%	27,27%	34,78%	-11,76%	-14,29%	-12,90%
10	20,00%	-10,00%	5,00%	16,67%	11,11%	14,29%
11	26,67%	12,50%	17,95%	10,53%	-3,70%	2,17%
12	9,52%	-19,23%	-6,38%	-13,04%	28,57%	6,82%
13	0,00%	-15,38%	-8,33%	-36,36%	-9,09%	-22,73%
14	14,29%	-7,14%	3,57%	3,13%	3,85%	3,45%
15	-20,00%	-29,41%	-25,93%	-12,50%	0,00%	-5,00%
16	11,11%	20,00%	16,67%	-20,00%	-16,67%	-17,86%
17	33,33%	20,00%	25,00%	50,00%	16,67%	30,00%
Summe	8,29%	6,24%	7,18%	-3,40%	-2,39%	-2,86%

1.43 Wohnbevölkerung Asien nach Bezirk und Geschlecht im Jahresvergleich

Bezirk	31.12.2006			31.12.2007			31.12.2008		
	Männer	Frauen	Summe	Männer	Frauen	Summe	Männer	Frauen	Summe
1	49	26	75	33	27	60	33	27	60
2	114	125	239	118	135	253	113	139	252
3	170	140	310	204	167	371	193	164	357
4	664	525	1.189	714	597	1.311	758	689	1.447
5	893	641	1.534	882	713	1.595	906	766	1.672
6	469	292	761	466	303	769	515	345	860
7	70	76	146	79	82	161	76	88	164
8	76	72	148	60	69	129	57	68	125
9	70	73	143	59	67	126	55	61	116
10	12	16	28	16	19	35	19	16	35
11	53	36	89	54	41	95	51	49	100
12	74	62	136	85	72	157	87	83	170
13	125	120	245	136	137	273	156	143	299
14	227	173	400	234	199	433	232	230	462
15	86	93	179	87	104	191	86	105	191
16	79	87	166	94	106	200	107	109	216
17	42	22	64	36	19	55	33	24	57
Summe	3.273	2.579	5.852	3.357	2.857	6.214	3.477	3.106	6.583

1.44 Wohnbevölkerung Asien nach Bezirk und Geschlecht %-Entwicklung

Bezirk	Entw.06/07			Entw.07/08		
	Männer	Frauen	Summe	Männer	Frauen	Summe
1	-32,65%	3,85%	-20,00%	0,00%	0,00%	0,00%
2	3,51%	8,00%	5,86%	-4,24%	2,96%	-0,40%
3	20,00%	19,29%	19,68%	-5,39%	-1,80%	-3,77%
4	7,53%	13,71%	10,26%	6,16%	15,41%	10,37%
5	-1,23%	11,23%	3,98%	2,72%	7,43%	4,83%
6	-0,64%	3,77%	1,05%	10,52%	13,86%	11,83%
7	12,86%	7,89%	10,27%	-3,80%	7,32%	1,86%
8	-21,05%	-4,17%	-12,84%	-5,00%	-1,45%	-3,10%
9	-15,71%	-8,22%	-11,89%	-6,78%	-8,96%	-7,94%
10	33,33%	18,75%	25,00%	18,75%	-15,79%	0,00%
11	1,89%	13,89%	6,74%	-5,56%	19,51%	5,26%
12	14,86%	16,13%	15,44%	2,35%	15,28%	8,28%
13	8,80%	14,17%	11,43%	14,71%	4,38%	9,52%
14	3,08%	15,03%	8,25%	-0,85%	15,58%	6,70%
15	1,16%	11,83%	6,70%	-1,15%	0,96%	0,00%
16	18,99%	21,84%	20,48%	13,83%	2,83%	8,00%
17	-14,29%	-13,64%	-14,06%	-8,33%	26,32%	3,64%
Summe	2,57%	10,78%	6,19%	3,57%	8,72%	5,94%

Bevölkerung der Stadt Graz

1.45 Wohnbevölkerung Australien u. Ozeanien nach Bezirk und Geschlecht im Jahresvergleich

Bezirk	31.12.2006			31.12.2007			31.12.2008		
	Männer	Frauen	Summe	Männer	Frauen	Summe	Männer	Frauen	Summe
1	1	1	2	2	1	3	2	1	3
2	2	1	3	2	1	3	4	4	8
3	5	4	9	6	6	12	7	8	15
4	4	1	5	5	3	8	4	1	5
5	3	1	4	3	1	4	4	2	6
6	3	7	10	5	5	10	5	5	10
7	0	0	0	0	1	1	0	2	2
8	1	1	2	1	1	2	1	1	2
9	0	0	0	0	0	0	1	1	2
10	1	0	1	2	0	2	1	0	1
11	1	1	2	2	1	3	0	0	0
12	5	0	5	5	0	5	5	0	5
13	2	0	2	2	0	2	1	0	1
14	0	2	2	0	1	1	0	1	1
15	1	0	1	4	3	7	3	1	4
16	1	1	2	1	1	2	1	2	3
17	1	0	1	0	0	0	0	0	0
Summe	31	20	51	40	25	65	39	29	68

1.46 Wohnbevölkerung Australien u. Ozeanien nach Bezirk und Geschlecht %-Entwicklung

Bezirk	Entw.06/07			Entw.07/08		
	Männer	Frauen	Summe	Männer	Frauen	Summe
1	100,00%	0,00%	50,00%	0,00%	0,00%	0,00%
2	0,00%	0,00%	0,00%	100,00%	300,00%	166,67%
3	20,00%	50,00%	33,33%	16,67%	33,33%	25,00%
4	25,00%	200,00%	60,00%	-20,00%	-66,67%	-37,50%
5	0,00%	0,00%	0,00%	33,33%	100,00%	50,00%
6	66,67%	-28,57%	0,00%	0,00%	0,00%	0,00%
7	0,00%	0,00%	0,00%	0,00%	100,00%	100,00%
8	0,00%	0,00%	0,00%	0,00%	0,00%	0,00%
9	0,00%	0,00%	0,00%	0,00%	0,00%	0,00%
10	100,00%	0,00%	100,00%	-50,00%	0,00%	-50,00%
11	100,00%	0,00%	50,00%	-100,00%	-100,00%	-100,00%
12	0,00%	0,00%	0,00%	0,00%	0,00%	0,00%
13	0,00%	0,00%	0,00%	-50,00%	0,00%	-50,00%
14	0,00%	-50,00%	-50,00%	0,00%	0,00%	0,00%
15	300,00%	0,00%	600,00%	-25,00%	-66,67%	-42,86%
16	0,00%	0,00%	0,00%	0,00%	100,00%	50,00%
17	-100,00%	0,00%	-100,00%	0,00%	0,00%	0,00%
Summe	29,03%	25,00%	27,45%	-2,50%	16,00%	4,62%

**1.47 Wohnbevölkerung Europa ohne Österreich nach Bezirk
und Geschlecht im Jahresvergleich**

Bezirk	31.12.2006			31.12.2007			31.12.2008		
	Männer	Frauen	Summe	Männer	Frauen	Summe	Männer	Frauen	Summe
1	174	147	321	167	141	308	192	131	323
2	539	514	1.053	612	574	1.186	652	583	1.235
3	846	796	1.642	940	900	1.840	980	940	1.920
4	2.015	1.865	3.880	2.119	1.967	4.086	2.148	1.979	4.127
5	2.278	1.980	4.258	2.345	2.015	4.360	2.407	2.033	4.440
6	1.628	1.355	2.983	1.627	1.426	3.053	1.688	1.555	3.243
7	532	472	1.004	545	484	1.029	557	501	1.058
8	427	357	784	448	367	815	454	382	836
9	346	318	664	384	348	732	395	349	744
10	154	169	323	158	181	339	153	181	334
11	222	237	459	240	269	509	253	282	535
12	437	495	932	462	506	968	497	536	1.033
13	518	470	988	564	518	1.082	610	575	1.185
14	905	820	1.725	976	879	1.855	995	922	1.917
15	415	375	790	448	387	835	480	455	935
16	551	418	969	547	433	980	586	461	1.047
17	447	315	762	483	341	824	479	330	809
Summe	12.434	11.103	23.537	13.065	11.736	24.801	13.526	12.195	25.721

**1.48 Wohnbevölkerung Europa ohne Österreich nach Bezirk
und Geschlecht %-Entwicklung**

Bezirk	Entw.06/07			Entw.07/08		
	Männer	Frauen	Summe	Männer	Frauen	Summe
1	-4,02%	-4,08%	-4,05%	14,97%	-7,09%	4,87%
2	13,54%	11,67%	12,63%	6,54%	1,57%	4,13%
3	11,11%	13,07%	12,06%	4,26%	4,44%	4,35%
4	5,16%	5,47%	5,31%	1,37%	0,61%	1,00%
5	2,94%	1,77%	2,40%	2,64%	0,89%	1,83%
6	-0,06%	5,24%	2,35%	3,75%	9,05%	6,22%
7	2,44%	2,54%	2,49%	2,20%	3,51%	2,82%
8	4,92%	2,80%	3,95%	1,34%	4,09%	2,58%
9	10,98%	9,43%	10,24%	2,86%	0,29%	1,64%
10	2,60%	7,10%	4,95%	-3,16%	0,00%	-1,47%
11	8,11%	13,50%	10,89%	5,42%	4,83%	5,11%
12	5,72%	2,22%	3,86%	7,58%	5,93%	6,71%
13	8,88%	10,21%	9,51%	8,16%	11,00%	9,52%
14	7,85%	7,20%	7,54%	1,95%	4,89%	3,34%
15	7,95%	3,20%	5,70%	7,14%	17,57%	11,98%
16	-0,73%	3,59%	1,14%	7,13%	6,47%	6,84%
17	8,05%	8,25%	8,14%	-0,83%	-3,23%	-1,82%
Summe	5,07%	5,70%	5,37%	3,53%	3,91%	3,71%

1.49 Wohnbevölkerung Russische Föderation nach Bezirk und Geschlecht im Jahresvergleich

Bezirk	31.12.2006			31.12.2007			31.12.2008		
	Männer	Frauen	Summe	Männer	Frauen	Summe	Männer	Frauen	Summe
1	2	3	5	2	3	5	0	0	0
2	5	8	13	7	9	16	9	17	26
3	32	29	61	35	28	63	35	32	67
4	79	83	162	97	101	198	125	130	255
5	100	102	202	144	133	277	148	137	285
6	75	65	140	87	75	162	100	103	203
7	6	11	17	12	16	28	16	21	37
8	31	19	50	28	17	45	31	21	52
9	4	10	14	2	6	8	2	5	7
10	1	2	3	0	1	1	1	0	1
11	9	11	20	10	12	22	6	9	15
12	5	9	14	3	13	16	4	13	17
13	50	49	99	54	54	108	69	70	139
14	31	27	58	32	28	60	29	33	62
15	10	9	19	15	13	28	16	13	29
16	18	22	40	16	20	36	18	22	40
17	11	5	16	14	8	22	11	12	23
Summe	469	464	933	558	537	1.095	620	638	1.258

1.50 Wohnbevölkerung Russische Föderation nach Bezirk und Geschlecht %-Entwicklung

Bezirk	Entw.06/07			Entw.07/08		
	Männer	Frauen	Summe	Männer	Frauen	Summe
1	0,00%	0,00%	0,00%	-100,00%	-100,00%	-100,00%
2	40,00%	12,50%	23,08%	28,57%	88,89%	62,50%
3	9,38%	-3,45%	3,28%	0,00%	14,29%	6,35%
4	22,78%	21,69%	22,22%	28,87%	28,71%	28,79%
5	44,00%	30,39%	37,13%	2,78%	3,01%	2,89%
6	16,00%	15,38%	15,71%	14,94%	37,33%	25,31%
7	100,00%	45,45%	64,71%	33,33%	31,25%	32,14%
8	-9,68%	-10,53%	-10,00%	10,71%	23,53%	15,56%
9	-50,00%	-40,00%	-42,86%	0,00%	-16,67%	-12,50%
10	-100,00%	-50,00%	-66,67%	0,00%	-100,00%	0,00%
11	11,11%	9,09%	10,00%	-40,00%	-25,00%	-31,82%
12	-40,00%	44,44%	14,29%	33,33%	0,00%	6,25%
13	8,00%	10,20%	9,09%	27,78%	29,63%	28,70%
14	3,23%	3,70%	3,45%	-9,38%	17,86%	3,33%
15	50,00%	44,44%	47,37%	6,67%	0,00%	3,57%
16	-11,11%	-9,09%	-10,00%	12,50%	10,00%	11,11%
17	27,27%	60,00%	37,50%	-21,43%	50,00%	4,55%
Summe	18,98%	15,73%	17,36%	11,11%	18,81%	14,89%

1.51 Wohnbevölkerung Staatenlos nach Bezirk und Geschlecht im Jahresvergleich

Bezirk	31.12.2006			31.12.2007			31.12.2008		
	Männer	Frauen	Summe	Männer	Frauen	Summe	Männer	Frauen	Summe
1	1	0	1	3	0	3	3	1	4
2	1	0	1	1	0	1	2	2	4
3	7	4	11	5	7	12	5	4	9
4	24	14	38	31	19	50	33	31	64
5	21	9	30	19	16	35	33	29	62
6	24	11	35	23	11	34	20	18	38
7	2	1	3	3	2	5	3	3	6
8	0	0	0	0	0	0	6	2	8
9	0	0	0	3	1	4	1	1	2
10	1	0	1	1	0	1	1	0	1
11	0	0	0	1	1	2	1	3	4
12	1	0	1	1	1	2	2	1	3
13	5	0	5	6	1	7	10	5	15
14	9	7	16	10	7	17	11	6	17
15	4	3	7	4	2	6	5	2	7
16	1	1	2	2	3	5	3	3	6
17	6	0	6	6	1	7	6	1	7
Summe	107	50	157	119	72	191	145	112	257

1.52 Wohnbevölkerung Staatenlos nach Bezirk und Geschlecht %-Entwicklung

Bezirk	Entw.06/07			Entw.07/08		
	Männer	Frauen	Summe	Männer	Frauen	Summe
1	200,00%	0,00%	200,00%	0,00%	0,00%	33,33%
2	0,00%	0,00%	0,00%	100,00%	0,00%	300,00%
3	-28,57%	75,00%	9,09%	0,00%	-42,86%	-25,00%
4	29,17%	35,71%	31,58%	6,45%	63,16%	28,00%
5	-9,52%	77,78%	16,67%	73,68%	81,25%	77,14%
6	-4,17%	0,00%	-2,86%	-13,04%	63,64%	11,76%
7	50,00%	100,00%	66,67%	0,00%	50,00%	20,00%
8	0,00%	0,00%	0,00%	0,00%	0,00%	0,00%
9	0,00%	0,00%	0,00%	-66,67%	0,00%	-50,00%
10	0,00%	0,00%	0,00%	0,00%	0,00%	0,00%
11	0,00%	0,00%	0,00%	0,00%	200,00%	100,00%
12	0,00%	0,00%	100,00%	100,00%	0,00%	50,00%
13	20,00%	0,00%	40,00%	66,67%	400,00%	114,29%
14	11,11%	0,00%	6,25%	10,00%	-14,29%	0,00%
15	0,00%	-33,33%	-14,29%	25,00%	0,00%	16,67%
16	100,00%	200,00%	150,00%	50,00%	0,00%	20,00%
17	0,00%	0,00%	16,67%	0,00%	0,00%	0,00%
Summe	11,21%	44,00%	21,66%	21,85%	55,56%	34,55%

Bevölkerung der Stadt Graz

1.53 Anwesende Bevölkerung nach Staatsangehörigkeit und Wohnsitz im Jahresvergleich

Staatsangehörigkeit	31.12.2006			31.12.2007			31.12.2008		
	H	N	O	H	N	O	H	N	O
Afghanistan	305	2	0	362	1	0	400	1	0
Ägypten	639	46	1	679	44	0	720	41	1
Albanien	181	17	0	192	16	0	187	16	0
Algerien	56	1	0	48	2	2	57	1	1
Angola	31	2	0	33	2	0	32	1	0
Argentinien	15	3	0	15	3	0	18	7	0
Armenien	176	9	1	180	4	0	195	6	0
Aserbaidschan	13	2	0	14	2	0	16	2	0
Äthiopien	24	5	0	27	4	0	30	2	0
Australien	45	13	0	58	17	0	57	17	0
Bangladesch	47	5	0	43	5	0	42	5	0
Barbados	1	0	0	1	0	0	1	0	0
Belarus	35	4	1	37	5	0	47	8	0
Belgien	48	26	0	51	24	0	56	27	0
Benin	2	0	0	2	0	0	1	0	0
Bolivien	7	1	0	8	1	0	8	1	0
Bosnien und Herzegowina	4.563	260	1	4.579	265	2	4.604	254	1
Brasilien	101	16	0	116	17	0	121	18	0
Bulgarien	397	152	1	456	150	2	509	145	1
Burkina Faso	1	1	0	1	1	0	2	0	0
Burundi	9	0	0	8	0	0	9	0	0
Chile	23	2	0	22	1	0	22	1	0
China	534	96	0	556	110	0	559	112	0
Costa Rica	3	0	0	3	1	0	3	1	0
Côte d'Ivoire	6	1	0	4	0	0	7	0	0
Dänemark	31	6	0	32	7	0	32	11	0
Deutschland	3.209	1.064	1	3.560	1.158	3	3.918	1.223	2
Dominica	1	0	0	1	0	0	2	0	0
Dominikanische Republik	203	23	0	220	22	0	219	21	0
Ecuador	17	2	1	17	2	0	17	2	0
El Salvador	2	0	0	1	0	0	1	0	0
Estland	10	0	0	12	3	0	16	2	0
Fidschi	1	0	0	1	0	0	1	0	0
Finnland	73	34	0	86	34	0	93	42	0
Frankreich	266	105	0	286	130	0	310	129	0
Gabun	0	0	0	0	0	0	1	0	0
Gambia	39	4	3	32	1	3	30	4	2
Georgien	105	8	0	88	8	0	117	10	1
Ghana	288	3	0	283	5	1	267	4	0
Griechenland	171	43	0	183	41	0	188	33	0
Guatemala	21	1	0	19	1	0	17	1	0
Guinea	8	1	0	5	0	1	6	0	2
Guinea-Bissau	2	0	0	2	0	0	1	0	0
Honduras	0	0	0	1	0	0	0	0	0
Indien	182	41	0	183	51	0	210	60	0
Indonesien	25	2	0	28	1	0	28	3	0
Irak	56	4	1	55	3	0	62	4	0
Iran - Islamische Republik	315	35	0	316	38	0	303	40	0
Irland	72	22	0	79	25	0	79	25	0
Island	2	3	0	3	4	0	4	4	0
Israel	9	5	0	11	4	0	12	5	0
Italien	508	531	0	554	563	0	599	559	0
Jamaika	10	4	0	10	4	0	9	4	0
Japan	79	16	0	75	17	0	68	19	0
Jemen	1	0	0	1	0	0	0	0	0
Jordanien	14	4	0	13	3	0	16	3	0
Jugoslawien	1.397	130	0	767	87	0	654	80	0
Kambodscha	17	0	0	14	0	0	9	0	0
Kamerun	35	1	0	27	3	0	32	4	0

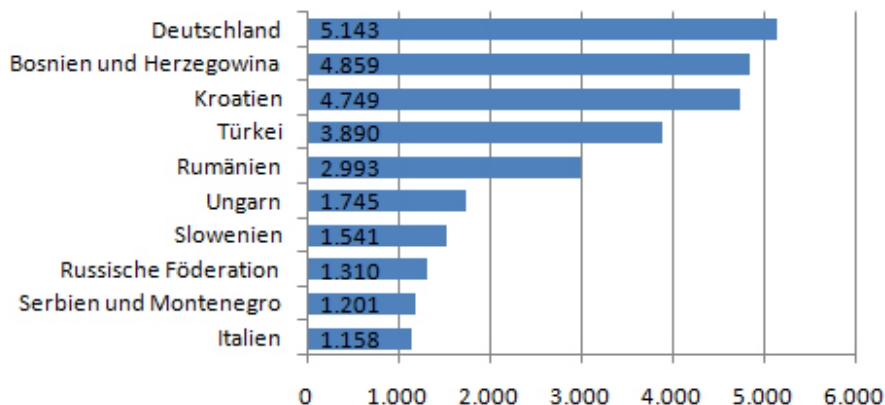
Bevölkerung der Stadt Graz

Staatsangehörigkeit	31.12.2006			31.12.2007			31.12.2008		
	H	N	O	H	N	O	H	N	O
Kanada	76	21	0	73	16	0	61	16	0
Kap Verde	1	0	0	1	0	0	2	0	0
Kasachstan	25	2	0	24	2	0	25	0	0
Kenia	6	2	0	10	2	0	12	3	0
Kirgisistan	16	2	0	19	1	0	26	2	0
Kolumbien	26	7	0	29	9	0	28	9	0
Kongo	21	0	0	19	0	0	16	0	0
Kongo - Demokratische Republik	31	0	0	36	1	0	40	1	0
Konventionsflüchtling	17	0	0	1	0	0	6	0	0
Korea - Demokratische Volksrepublik	8	10	0	5	11	0	6	11	0
Korea - Republik	89	33	0	97	33	0	98	35	0
Kosovo	0	0	0	0	0	0	148	11	0
Kroatien	4.171	518	1	4.281	485	3	4.260	487	2
Kuba	11	3	0	11	0	0	17	1	0
Kuwait	1	0	0	1	0	0	1	0	0
Lettland	24	2	0	29	5	0	32	10	0
Libanon	10	1	0	14	1	0	11	2	0
Liberia	25	0	1	21	0	1	15	0	1
Libysch-Arabische Dschamahirija	3	1	0	4	1	0	4	0	0
Liechtenstein	5	1	0	3	8	0	2	9	0
Litauen	44	16	0	36	13	0	39	16	0
Luxemburg	21	15	0	23	17	0	21	23	0
Madagaskar	0	0	0	0	0	0	0	0	0
Malaysia	3	3	0	7	3	0	9	3	0
Malediven	0	0	0	1	0	0	0	0	0
Mali	10	0	0	10	0	0	9	0	1
Malta	0	1	0	0	0	0	4	0	0
Marokko	50	6	0	58	6	0	53	5	0
Mauretanien	2	1	0	3	0	0	0	0	0
Mauritius	1	0	0	1	0	0	1	0	0
Mazedonien	542	21	0	569	21	0	559	29	0
Mexiko	44	9	0	50	14	0	48	10	0
Moldau	75	13	0	68	10	0	76	9	0
Mongolei	49	4	0	68	3	0	88	2	0
Montenegro	2	0	0	8	1	0	6	3	0
Mosambik	4	0	0	4	0	0	3	0	0
Myanmar	2	0	0	2	0	0	3	0	0
Namibia	1	0	0	1	0	0	1	0	0
Nepal	5	0	0	6	0	0	7	0	0
Neuseeland	4	0	0	5	2	0	10	1	0
Nicaragua	1	0	0	0	0	0	0	0	0
Niederlande	144	24	0	143	28	0	153	30	0
Niger	0	1	0	1	0	0	1	0	0
Nigeria	750	32	3	776	27	2	749	28	5
Norwegen	42	11	0	37	12	0	41	10	0
Österreich	216.357	31.543	87	217.156	30.452	87	218.163	29.369	70
Pakistan	119	3	1	142	10	0	178	15	0
Panama	2	2	0	2	2	0	2	2	0
Papua-Neuguinea	1	0	0	1	0	0	0	0	0
Paraguay	3	1	0	3	1	0	4	1	0
Peru	27	0	0	29	1	0	27	2	0
Philippinen	37	7	0	54	5	0	60	6	0
Polen	515	136	1	532	156	1	537	146	2
Portugal	69	28	0	73	21	0	69	25	0
Ruanda	22	1	0	20	2	0	25	1	0
Rumänien	1.810	267	1	2.400	325	1	2.651	339	3
Russische Föderation	933	41	1	1.095	43	4	1.258	45	7
Sambia	4	0	0	4	0	0	2	0	0
San Marino	0	1	0	0	1	0	0	1	0
Saudi-Arabien	3	0	0	3	0	0	2	0	0
Schweden	118	54	1	125	49	0	133	61	0
Schweiz	146	30	0	142	31	0	149	40	0

Bevölkerung der Stadt Graz

Staatsangehörigkeit	31.12.2006			31.12.2007			31.12.2008		
	H	N	O	H	N	O	H	N	O
Senegal	12	2	4	13	2	0	13	0	0
Serbien	47	4	0	522	30	0	767	40	0
Serbien und Montenegro	1.495	81	1	1.371	72	0	1.136	63	2
Sierra Leone	19	1	0	18	0	2	10	0	2
Simbabwe	7	0	0	10	0	0	13	0	0
Singapur	6	0	0	9	0	0	17	2	0
Slowakei	450	190	0	468	214	0	500	547	0
Slowenien	977	482	1	1.035	486	1	1.051	489	1
Somalia	6	0	0	5	0	0	9	0	0
Spanien	175	160	0	194	139	0	198	149	0
Sri Lanka	5	0	0	6	0	0	8	0	0
Staatenlos	53	3	0	80	2	0	84	6	0
Südafrika	24	3	0	23	2	0	22	3	0
Sudan	25	2	0	21	2	0	17	2	0
Swasiland	0	0	0	0	0	0	0	0	0
Syrien - Arabische Republik	17	2	0	22	2	0	23	2	0
Tadschikistan	1	1	0	1	1	0	1	0	0
Tansania - Vereinigte Republik	2	0	0	2	0	0	2	0	0
Thailand	98	14	0	109	17	1	116	15	0
Togo	9	0	0	9	0	0	8	0	0
Trinidad und Tobago	2	0	0	2	0	0	2	0	0
Tschad	0	1	0	1	1	0	0	0	0
Tschechien und Slowakei	3	0	0	0	0	0	0	0	0
Tschechische Republik	183	108	0	203	121	0	202	102	1
Tunesien	81	11	1	86	8	0	89	9	0
Türkei	3.421	78	2	3.623	83	1	3.801	89	0
Türkmenistan	4	0	0	4	0	0	5	0	0
Uganda	9	1	0	7	1	0	7	1	0
Ukraine	202	37	0	217	36	0	229	36	0
Unbekannt	15	1	0	15	1	0	18	1	0
Ungarn	1.032	525	0	1.129	559	1	1.135	610	0
Ungeklärt	72	2	0	95	1	0	149	3	1
Uruguay	5	0	0	5	0	0	10	0	0
Usbekistan	13	2	0	14	3	0	14	3	0
Venezuela	24	4	0	18	3	0	19	3	0
Vereinigte Arabische Emirate	1	0	0	1	0	0	1	0	0
Vereinigte Staaten	322	84	0	359	84	0	330	92	0
Vereinigtes Königreich	282	66	0	316	63	0	327	60	0
Vietnam	36	11	0	38	9	0	38	7	0
Zentralafrikanische Republik	0	0	1	0	0	1	0	0	0
Zypern	5	0	0	5	1	0	8	0	0

1.54 Anwesende Bevölkerung nach Staatsangehörigkeit (ohne Österreich) und Wohnsitz Top 10 mit Stand 31.12.2008



**1.55 Wohnbevölkerung nach Staatsangehörigkeit und Geschlecht
im Jahresvergleich**

Staatsangehörigkeit	31.12.2006			31.12.2007			31.12.2008		
	Männer	Frauen	Summe	Männer	Frauen	Summe	Männer	Frauen	Summe
Afghanistan	188	117	305	214	148	362	243	157	400
Ägypten	353	286	639	365	314	679	381	339	720
Albanien	85	96	181	92	100	192	90	97	187
Algerien	53	3	56	44	4	48	52	5	57
Angola	19	12	31	20	13	33	18	14	32
Argentinien	6	9	15	6	9	15	10	8	18
Armenien	88	88	176	83	97	180	91	104	195
Aserbaidtschan	5	8	13	5	9	14	6	10	16
Äthiopien	15	9	24	13	14	27	15	15	30
Australien	27	18	45	35	23	58	31	26	57
Bangladesch	29	18	47	25	18	43	23	19	42
Barbados	1	0	1	1	0	1	1	0	1
Belarus	9	26	35	8	29	37	12	35	47
Belgien	27	21	48	27	24	51	31	25	56
Benin	1	1	2	1	1	2	0	1	1
Bolivien	5	2	7	5	3	8	5	3	8
Bosnien und Herzegowina	2.526	2.037	4.563	2.550	2.029	4.579	2.548	2.056	4.604
Brasilien	36	65	101	40	76	116	41	80	121
Bulgarien	139	258	397	152	304	456	182	327	509
Burkina Faso	1	0	1	1	0	1	1	1	2
Burundi	6	3	9	6	2	8	6	3	9
Chile	12	11	23	11	11	22	12	10	22
China	229	305	534	239	317	556	228	331	559
Costa Rica	2	1	3	2	1	3	2	1	3
Côte d'Ivoire	4	2	6	2	2	4	4	3	7
Dänemark	14	17	31	16	16	32	15	17	32
Deutschland	1.717	1.492	3.209	1.914	1.646	3.560	2.100	1.818	3.918
Dominica	1	0	1	1	0	1	1	1	2
Dominikanische Republik	72	131	203	87	133	220	88	131	219
Ecuador	9	8	17	9	8	17	9	8	17
El Salvador	1	1	2	1	0	1	1	0	1
Estland	2	8	10	3	9	12	3	13	16
Fidschi	0	1	1	0	1	1	0	1	1
Finnland	24	49	73	33	53	86	39	54	93
Frankreich	114	152	266	132	154	286	146	164	310
Gabun	0	0	0	0	0	0	1	0	1
Gambia	39	0	39	32	0	32	30	0	30
Georgien	70	35	105	58	30	88	73	44	117
Ghana	167	121	288	160	123	283	150	117	267
Griechenland	113	58	171	124	59	183	127	61	188
Guatemala	15	6	21	13	6	19	11	6	17
Guinea	7	1	8	4	1	5	5	1	6
Guinea-Bissau	2	0	2	2	0	2	1	0	1
Honduras	0	0	0	0	1	1	0	0	0
Indien	128	54	182	125	58	183	138	72	210
Indonesien	11	14	25	11	17	28	9	19	28
Irak	43	13	56	40	15	55	43	19	62
Iran - Islamische Republik	181	134	315	177	139	316	171	132	303
Irland	40	32	72	42	37	79	43	36	79
Island	1	1	2	1	2	3	1	3	4
Israel	6	3	9	7	4	11	7	5	12
Italien	307	201	508	337	217	554	356	243	599
Jamaika	6	4	10	6	4	10	6	3	9
Japan	24	55	79	22	53	75	20	48	68
Jemen	1	0	1	1	0	1	0	0	0
Jordanien	11	3	14	10	3	13	12	4	16
Jugoslawien	789	608	1.397	442	325	767	383	271	654
Kambodscha	3	14	17	4	10	14	2	7	9
Kamerun	22	13	35	18	9	27	21	11	32
Kanada	42	34	76	40	33	73	33	28	61
Kap Verde	1	0	1	1	0	1	1	1	2
Kasachstan	14	11	25	11	13	24	12	13	25
Kenia	1	5	6	2	8	10	3	9	12

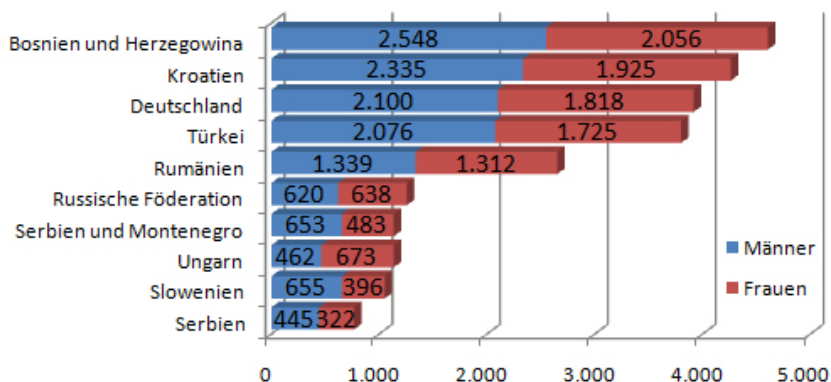
Bevölkerung der Stadt Graz

Staatsangehörigkeit	31.12.2006			31.12.2007			31.12.2008		
	Männer	Frauen	Summe	Männer	Frauen	Summe	Männer	Frauen	Summe
Kirgistan	6	10	16	5	14	19	5	21	26
Kolumbien	10	16	26	14	15	29	15	13	28
Kongo	13	8	21	10	9	19	9	7	16
Kongo - Demokratische Republik	18	13	31	22	14	36	22	18	40
Konventionsflüchtling	9	8	17	1	0	1	3	3	6
Korea - Demokratische Volksrepublik	3	5	8	2	3	5	3	3	6
Korea - Republik	40	49	89	39	58	97	39	59	98
Kosovo	0	0	0	0	0	0	94	54	148
Kroatien	2.307	1.864	4.171	2.345	1.936	4.281	2.335	1.925	4.260
Kuba	5	6	11	4	7	11	6	11	17
Kuwait	1	0	1	1	0	1	1	0	1
Lettland	7	17	24	8	21	29	11	21	32
Libanon	4	6	10	7	7	14	4	7	11
Liberia	23	2	25	19	2	21	13	2	15
Libysch-Arabische Dschamahirija	3	0	3	4	0	4	4	0	4
Liechtenstein	1	4	5	0	3	3	0	2	2
Litauen	14	30	44	9	27	36	11	28	39
Luxemburg	14	7	21	16	7	23	15	6	21
Madagaskar	0	0	0	0	0	0	0	0	0
Malaysia	3	0	3	7	0	7	7	2	9
Malediven	0	0	0	1	0	1	0	0	0
Mali	8	2	10	8	2	10	6	3	9
Malta	0	0	0	0	0	0	2	2	4
Marokko	28	22	50	34	24	58	28	25	53
Mauretanien	2	0	2	3	0	3	0	0	0
Mauritius	1	0	1	1	0	1	1	0	1
Mazedonien	304	238	542	315	254	569	304	255	559
Mexiko	19	25	44	23	27	50	21	27	48
Moldau	31	44	75	22	46	68	22	54	76
Mongolei	26	23	49	34	34	68	43	45	88
Montenegro	1	1	2	3	5	8	2	4	6
Mosambik	0	4	4	0	4	4	0	3	3
Myanmar	1	1	2	1	1	2	1	2	3
Namibia	0	1	1	0	1	1	0	1	1
Nepal	4	1	5	6	0	6	7	0	7
Neuseeland	3	1	4	4	1	5	8	2	10
Nicaragua	0	1	1	0	0	0	0	0	0
Niederlande	88	56	144	89	54	143	96	57	153
Niger	0	0	0	0	1	1	0	1	1
Nigeria	550	200	750	531	245	776	520	229	749
Norwegen	18	24	42	13	24	37	16	25	41
Österreich	101.667	114.690	216.357	102.288	114.868	217.156	102.972	115.191	218.163
Pakistan	70	49	119	81	61	142	105	73	178
Panama	0	2	2	0	2	2	0	2	2
Papua-Neuguinea	1	0	1	1	0	1	0	0	0
Paraguay	2	1	3	1	2	3	2	2	4
Peru	13	14	27	13	16	29	12	15	27
Philippinen	15	22	37	21	33	54	21	39	60
Polen	236	279	515	242	290	532	244	293	537
Portugal	53	16	69	51	22	73	50	19	69
Ruanda	7	15	22	8	12	20	10	15	25
Rumänien	878	932	1.810	1.192	1.208	2.400	1.339	1.312	2.651
Russische Föderation	469	464	933	558	537	1.095	620	638	1.258
Sambia	2	2	4	2	2	4	0	2	2
San Marino	0	0	0	0	0	0	0	0	0
Saudi-Arabien	3	0	3	3	0	3	2	0	2
Schweden	62	56	118	61	64	125	68	65	133
Schweiz	67	79	146	67	75	142	69	80	149
Senegal	11	1	12	12	1	13	10	3	13
Serbien	30	17	47	300	222	522	445	322	767
Serbien und Montenegro	890	605	1.495	805	566	1.371	653	483	1.136
Sierra Leone	17	2	19	17	1	18	10	0	10
Simbabwe	5	2	7	7	3	10	9	4	13
Singapur	3	3	6	3	6	9	7	10	17
Slowakei	131	319	450	135	333	468	147	353	500
Slowenien	622	355	977	651	384	1.035	655	396	1.051

Staatsangehörigkeit	31.12.2006			31.12.2007			31.12.2008		
	Männer	Frauen	Summe	Männer	Frauen	Summe	Männer	Frauen	Summe
Somalia	6	0	6	5	0	5	6	3	9
Spanien	84	91	175	83	111	194	88	110	198
Sri Lanka	3	2	5	3	3	6	4	4	8
Staatenlos	38	15	53	54	26	80	57	27	84
Südafrika	12	12	24	11	12	23	9	13	22
Sudan	23	2	25	18	3	21	14	3	17
Swasiland	0	0	0	0	0	0	0	0	0
Syrien - Arabische Republik	10	7	17	15	7	22	15	8	23
Tadschikistan	0	1	1	0	1	1	0	1	1
Tansania - Vereinigte Republik	0	2	2	0	2	2	0	2	2
Thailand	16	82	98	21	88	109	21	95	116
Togo	5	4	9	5	4	9	5	3	8
Trinidad und Tobago	0	2	2	0	2	2	0	2	2
Tschad	0	0	0	1	0	1	0	0	0
Tschechien und Slowakei	0	3	3	0	0	0	0	0	0
Tschechische Republik	54	129	183	60	143	203	53	149	202
Tunesien	44	37	81	48	38	86	51	38	89
Türkei	2.001	1.420	3.421	2.038	1.585	3.623	2.076	1.725	3.801
Türkmenistan	2	2	4	2	2	4	2	3	5
Uganda	3	6	9	3	4	7	4	3	7
Ukraine	69	133	202	68	149	217	66	163	229
Unbekannt	12	3	15	11	4	15	12	6	18
Ungarn	395	637	1.032	466	663	1.129	462	673	1.135
Ungeklärt	48	24	72	53	42	95	73	76	149
Uruguay	2	3	5	2	3	5	4	6	10
Usbekistan	7	6	13	7	7	14	7	7	14
Venezuela	10	14	24	6	12	18	7	12	19
Vereinigte Arabische Emirate	1	0	1	1	0	1	1	0	1
Vereinigte Staaten	165	157	322	185	174	359	167	163	330
Vereinigtes Königreich	171	111	282	191	125	316	203	124	327
Vietnam	20	16	36	24	14	38	24	14	38
Zentralafrikanische Republik	0	0	0	0	0	0	0	0	0
Zypern	3	2	5	3	2	5	4	4	8

1.56 Wohnbevölkerung nach Staatsangehörigkeit (ohne Österreich) und Geschlecht Top 10 mit Stand 31.12.2008

Staatsangehörigkeit	Männer	Frauen	Summe
Bosnien und Herzegowina	2.550	2.029	4.579
Kroatien	2.345	1.936	4.281
Türkei	2.038	1.585	3.623
Deutschland	1.914	1.646	3.560
Rumänien	1.192	1.208	2.400
Serbien und Montenegro	805	566	1.371
Ungarn	466	663	1.129
Russische Föderation	558	537	1.095
Slowenien	651	384	1.035
Nigeria	531	245	776



Bevölkerung der Stadt Graz

1.57 Wohnbevölkerung nach Staaten bzw. EU-Staaten (ohne Österreich) und Geschlecht Top 10 pro Bezirk mit Stand 31.12.2008 Bezirk 1 - 4

1. Bezirk Innere Stadt

1. Bezirk - Innere Stadt			
Staatsangehörigkeit	Männer	Frauen	Summe
Deutschland	51	34	85
Kroatien	18	9	27
Rumänien	11	13	24
China	7	12	19
Italien	10	9	19
Slowenien	7	11	18
Bosnien und Herzegowina	11	5	16
Griechenland	11	4	15
Nigeria	14	0	14
Frankreich	6	6	12

1. Bezirk - Innere Stadt			
EU-Staatsangehörigkeit	Männer	Frauen	Summe
Deutschland	51	34	85
Rumänien	11	13	24
Italien	10	9	19
Slowenien	7	11	18
Griechenland	11	4	15
Frankreich	6	6	12
Polen	10	2	12
Vereinigtes Königreich	8	3	11
Slowakei	3	7	10
Ungarn	7	3	10

2. Bezirk St. Leonhard

2. Bezirk - St. Leonhard			
Staatsangehörigkeit	Männer	Frauen	Summe
Deutschland	231	172	403
Kroatien	59	59	118
Bosnien und Herzegowina	55	42	97
China	26	60	86
Italien	43	30	73
Rumänien	30	36	66
Türkei	35	11	46
Frankreich	19	25	44
Ungarn	20	21	41
Nigeria	27	11	38

2. Bezirk - St. Leonhard			
EU-Staatsangehörigkeit	Männer	Frauen	Summe
Deutschland	231	172	403
Italien	43	30	73
Rumänien	30	36	66
Frankreich	19	25	44
Ungarn	20	21	41
Vereinigtes Königreich	20	13	33
Spanien	17	12	29
Polen	7	19	26
Bulgarien	9	15	24
Slowakei	9	13	22

3. Bezirk Geidorf

3. Bezirk - Geidorf			
Staatsangehörigkeit	Männer	Frauen	Summe
Deutschland	262	259	521
Bosnien und Herzegowina	124	97	221
Kroatien	80	83	163
Rumänien	72	71	143
Italien	54	40	94
Serbien und Montenegro	64	30	94
Türkei	50	34	84
Ungarn	31	41	72
Russische Föderation	35	32	67
Slowenien	26	39	65

3. Bezirk - Geidorf			
EU-Staatsangehörigkeit	Männer	Frauen	Summe
Deutschland	262	259	521
Rumänien	72	71	143
Italien	54	40	94
Ungarn	31	41	72
Slowenien	26	39	65
Vereinigtes Königreich	32	15	47
Frankreich	16	25	41
Slowakei	10	29	39
Polen	17	20	37
Spanien	9	18	27

4. Bezirk Lend

4. Bezirk - Lend			
Staatsangehörigkeit	Männer	Frauen	Summe
Bosnien und Herzegowina	542	465	1.007
Türkei	514	448	962
Kroatien	404	331	735
Rumänien	181	206	387
Deutschland	203	147	350
Russische Föderation	125	130	255
Serbien und Montenegro	122	103	225
Slowenien	106	74	180
Ungarn	61	113	174
Nigeria	111	61	172

4. Bezirk - Lend			
EU-Staatsangehörigkeit	Männer	Frauen	Summe
Rumänien	181	206	387
Deutschland	203	147	350
Slowenien	106	74	180
Ungarn	61	113	174
Bulgarien	46	57	103
Polen	44	47	91
Slowakei	16	46	62
Italien	32	14	46
Vereinigtes Königreich	19	17	36
Tschechische Republik	14	21	35

Wohnbevölkerung nach Staaten bzw. EU-Staaten (ohne Österreich) und Geschlecht Top 10 pro Bezirk mit Stand 31.12.2008 Bezirk 5 - 8

5. Bezirk Gries

5. Bezirk -Gries			
Staatsangehörigkeit	Männer	Frauen	Summe
Türkei	719	569	1.288
Bosnien und Herzegowina	570	444	1.014
Kroatien	498	376	874
Rumänien	254	238	492
Deutschland	208	155	363
Russische Föderation	148	137	285
Serbien und Montenegro	148	98	246
Ungarn	105	139	244
Ägypten	120	83	203
Nigeria	115	60	175

5. Bezirk -Gries			
EU-Staatsangehörigkeit	Männer	Frauen	Summe
Rumänien	254	238	492
Deutschland	208	155	363
Ungarn	105	139	244
Slowenien	99	48	147
Bulgarien	33	71	104
Slowakei	31	63	94
Polen	31	46	77
Italien	34	16	50
Vereinigtes Königreich	15	12	27
Tschechische Republik	5	18	23

6. Bezirk Jakomini

6. Bezirk - Jakomini			
Staatsangehörigkeit	Männer	Frauen	Summe
Bosnien und Herzegowina	297	252	549
Deutschland	251	200	451
Rumänien	225	184	409
Türkei	237	167	404
Kroatien	189	205	394
Russische Föderation	100	103	203
Ungarn	70	97	167
Serbien und Montenegro	80	60	140
Slowenien	80	51	131
Nigeria	73	37	110

6. Bezirk - Jakomini			
EU-Staatsangehörigkeit	Männer	Frauen	Summe
Deutschland	251	200	451
Rumänien	225	184	409
Ungarn	70	97	167
Slowenien	80	51	131
Italien	64	52	116
Bulgarien	32	49	81
Slowakei	12	50	62
Polen	26	27	53
Frankreich	22	30	52
Vereinigtes Königreich	30	16	46

7. Bezirk Liebenau

7. Bezirk - Liebenau			
Staatsangehörigkeit	Männer	Frauen	Summe
Kroatien	166	147	313
Bosnien und Herzegowina	115	82	197
Rumänien	60	50	110
Deutschland	55	52	107
Türkei	39	39	78
Slowenien	33	18	51
Ägypten	19	19	38
Russische Föderation	16	21	37
Jugoslawien	20	12	32
Serbien	14	18	32

7. Bezirk - Liebenau			
EU-Staatsangehörigkeit	Männer	Frauen	Summe
Rumänien	60	50	110
Deutschland	55	52	107
Slowenien	33	18	51
Slowakei	10	16	26
Ungarn	12	11	23
Bulgarien	5	12	17
Polen	7	10	17
Italien	5	6	11
Niederlande	7	2	9
Tschechische Republik	2	7	9

8. Bezirk St. Peter

8. Bezirk - St. Peter			
Staatsangehörigkeit	Männer	Frauen	Summe
Deutschland	111	100	211
Rumänien	84	58	142
Kroatien	57	39	96
Bosnien und Herzegowina	31	25	56
Russische Föderation	31	21	52
Italien	24	19	43
Ungarn	15	17	32
Slowenien	24	7	31
Türkei	14	17	31
Polen	12	15	27

8. Bezirk - St. Peter			
EU-Staatsangehörigkeit	Männer	Frauen	Summe
Deutschland	111	100	211
Rumänien	84	58	142
Italien	24	19	43
Ungarn	15	17	32
Slowenien	24	7	31
Polen	12	15	27
Slowakei	7	18	25
Vereinigtes Königreich	8	10	18
Bulgarien	3	10	13
Niederlande	8	4	12

Bevölkerung der Stadt Graz

Wohnbevölkerung nach Staaten bzw. EU-Staaten (ohne Österreich) und Geschlecht Top 10 pro Bezirk mit Stand 31.12.2008 Bezirk 9 - 12

9. Bezirk Waltendorf

9. Bezirk - Waltendorf			
Staatsangehörigkeit	Männer	Frauen	Summe
Deutschland	130	111	241
Kroatien	47	32	79
Bosnien und Herzegowina	35	25	60
Türkei	20	21	41
Iran - Islamische Republik	17	21	38
Rumänien	14	19	33
Slowenien	20	11	31
Italien	20	8	28
Polen	11	13	24
Ägypten	10	10	20

9. Bezirk - Waltendorf			
EU-Staatsangehörigkeit	Männer	Frauen	Summe
Deutschland	130	111	241
Rumänien	14	19	33
Slowenien	20	11	31
Italien	20	8	28
Polen	11	13	24
Ungarn	9	10	19
Frankreich	7	11	18
Vereinigtes Königreich	9	6	15
Slowakei	2	12	14
Griechenland	10	1	11

10. Bezirk Ries

10. Bezirk - Ries			
Staatsangehörigkeit	Männer	Frauen	Summe
Deutschland	53	59	112
Slowenien	10	16	26
Bosnien und Herzegowina	12	10	22
Kroatien	6	14	20
Rumänien	10	6	16
Italien	7	8	15
Ungarn	6	9	15
China	8	5	13
Slowakei	2	10	12
Bulgarien	1	10	11

10. Bezirk - Ries			
EU-Staatsangehörigkeit	Männer	Frauen	Summe
Deutschland	53	59	112
Slowenien	10	16	26
Rumänien	10	6	16
Italien	7	8	15
Ungarn	6	9	15
Slowakei	2	10	12
Bulgarien	1	10	11
Frankreich	5	5	10
Vereinigtes Königreich	6	3	9
Polen	2	5	7

11. Bezirk Mariatrost

11. Bezirk - Mariatrost			
Staatsangehörigkeit	Männer	Frauen	Summe
Deutschland	111	123	234
Vereinigte Staaten	15	19	34
Rumänien	14	18	32
Ungarn	14	18	32
Italien	11	16	27
Kroatien	18	8	26
Bosnien und Herzegowina	9	13	22
Slowakei	6	13	19
Türkei	11	7	18
Frankreich	9	6	15

11. Bezirk - Mariatrost			
EU-Staatsangehörigkeit	Männer	Frauen	Summe
Deutschland	111	123	234
Rumänien	14	18	32
Ungarn	14	18	32
Italien	11	16	27
Slowakei	6	13	19
Frankreich	9	6	15
Slowenien	8	5	13
Niederlande	6	5	11
Polen	5	5	10
Vereinigtes Königreich	6	4	10

12. Bezirk Andritz

12. Bezirk - Andritz			
Staatsangehörigkeit	Männer	Frauen	Summe
Deutschland	121	128	249
Kroatien	78	86	164
Bosnien und Herzegowina	71	64	135
Rumänien	44	48	92
Polen	21	30	51
Türkei	27	21	48
Serbien und Montenegro	23	18	41
Ungarn	13	22	35
Iran - Islamische Republik	16	18	34
Italien	19	12	31

12. Bezirk - Andritz			
EU-Staatsangehörigkeit	Männer	Frauen	Summe
Deutschland	121	128	249
Rumänien	44	48	92
Polen	21	30	51
Ungarn	13	22	35
Italien	19	12	31
Slowenien	19	11	30
Vereinigtes Königreich	13	11	24
Slowakei	8	14	22
Tschechische Republik	4	15	19
Frankreich	5	6	11

Wohnbevölkerung nach Staaten bzw. EU-Staaten (ohne Österreich) und Geschlecht Top 10 pro Bezirk mit Stand 31.12.2008

Bezirk 13 - 16

13. Bezirk Gösting

13. Bezirk - Gösting			
Staatsangehörigkeit	Männer	Frauen	Summe
Kroatien	144	121	265
Bosnien und Herzegowina	139	119	258
Türkei	112	104	216
Rumänien	77	75	152
Russische Föderation	69	70	139
Deutschland	45	40	85
Serbien und Montenegro	42	28	70
Ungarn	14	46	60
Serbien	26	27	53
Mazedonien	20	20	40

13. Bezirk - Gösting			
EU-Staatsangehörigkeit	Männer	Frauen	Summe
Rumänien	77	75	152
Deutschland	45	40	85
Ungarn	14	46	60
Slowenien	21	9	30
Bulgarien	12	17	29
Polen	13	12	25
Slowakei	5	12	17
Frankreich	6	6	12
Griechenland	7	4	11
Spanien	4	4	8

14. Bezirk Eggenberg

14. Bezirk -Eggenberg			
Staatsangehörigkeit	Männer	Frauen	Summe
Bosnien und Herzegowina	227	173	400
Kroatien	183	167	350
Türkei	153	133	286
Deutschland	116	102	218
Rumänien	91	100	191
Serbien und Montenegro	54	53	107
Slowenien	51	37	88
Serbien	48	32	80
Jugoslawien	45	31	76
Ungarn	35	41	76

14. Bezirk -Eggenberg			
EU-Staatsangehörigkeit	Männer	Frauen	Summe
Deutschland	116	102	218
Rumänien	91	100	191
Slowenien	51	37	88
Ungarn	35	41	76
Polen	8	23	31
Slowakei	7	24	31
Bulgarien	10	19	29
Italien	13	5	18
Vereinigtes Königreich	13	4	17
Frankreich	10	6	16

15. Bezirk Wetzelsdorf

15. Bezirk - Wetzelsdorf			
Staatsangehörigkeit	Männer	Frauen	Summe
Bosnien und Herzegowina	118	100	218
Kroatien	114	93	207
Türkei	62	62	124
Rumänien	57	55	112
Deutschland	47	50	97
Slowenien	30	23	53
Ungarn	16	31	47
Russische Föderation	16	13	29
Serbien und Montenegro	17	10	27
Afghanistan	12	8	20

15. Bezirk - Wetzelsdorf			
EU-Staatsangehörigkeit	Männer	Frauen	Summe
Rumänien	57	55	112
Deutschland	47	50	97
Slowenien	30	23	53
Ungarn	16	31	47
Polen	8	9	17
Slowakei	2	14	16
Bulgarien	5	8	13
Italien	8	3	11
Schweden	5	6	11
Tschechische Republik	2	9	11

16. Bezirk Straßgang

16. Bezirk - Straßgang			
Staatsangehörigkeit	Männer	Frauen	Summe
Kroatien	166	98	264
Bosnien und Herzegowina	109	79	188
Türkei	64	76	140
Rumänien	57	77	134
Deutschland	61	43	104
Slowenien	51	15	66
Ungarn	27	38	65
Serbien und Montenegro	24	19	43
Russische Föderation	18	22	40
Bulgarien	6	27	33

16. Bezirk - Straßgang			
EU-Staatsangehörigkeit	Männer	Frauen	Summe
Rumänien	57	77	134
Deutschland	61	43	104
Slowenien	51	15	66
Ungarn	27	38	65
Bulgarien	6	27	33
Slowakei	11	8	19
Polen	6	5	11
Italien	8	2	10
Vereinigtes Königreich	4	2	6
Belgien	3	2	5

Wohnbevölkerung nach Staaten bzw. EU-Staaten (ohne Österreich) und Geschlecht Top 10 pro Bezirk mit Stand 31.12.2008 Bezirk 17

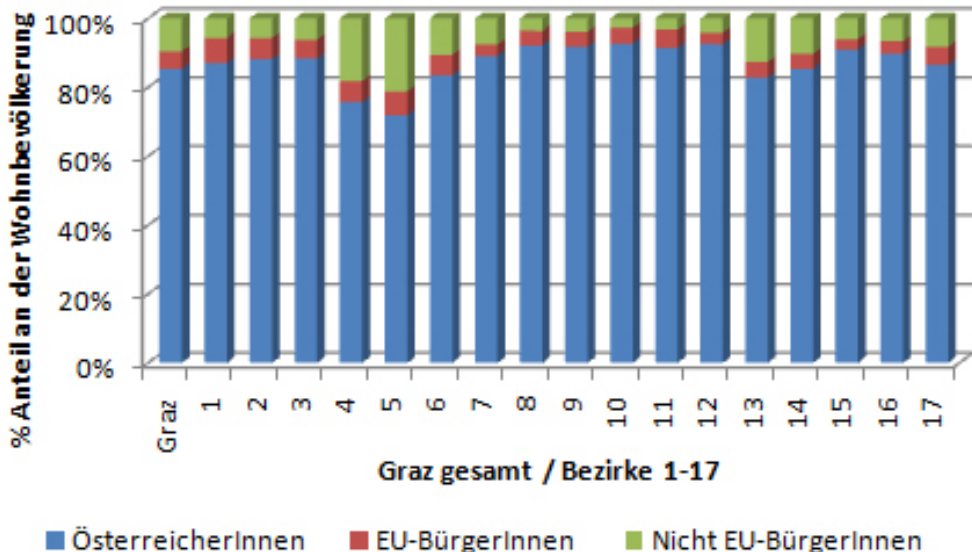
17. Bezirk Puntigam

17. Bezirk - Puntigam			
Staatsangehörigkeit	Männer	Frauen	Summe
Kroatien	108	57	165
Bosnien und Herzegowina	83	61	144
Rumänien	58	58	116
Deutschland	44	43	87
Slowenien	57	17	74
Jugoslawien	32	13	45
Serbien und Montenegro	19	15	34
Russische Föderation	11	12	23
Türkei	12	11	23
Ungarn	7	16	23

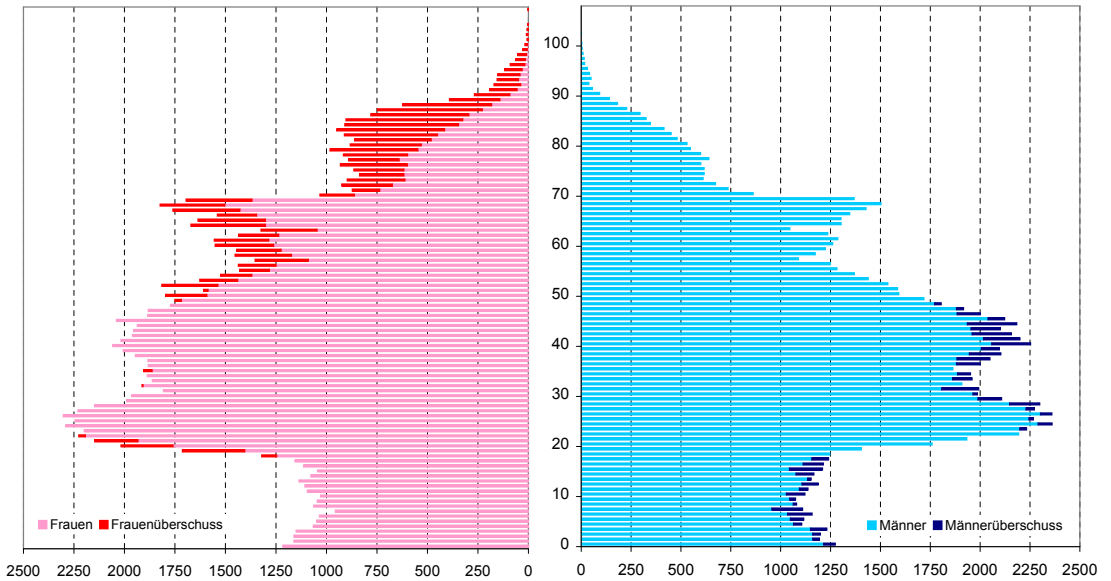
17. Bezirk - Puntigam			
EU-Staatsangehörigkeit	Männer	Frauen	Summe
Rumänien	58	58	116
Deutschland	44	43	87
Slowenien	57	17	74
Ungarn	7	16	23
Polen	16	5	21
Slowakei	6	4	10
Belgien	2	5	7
Italien	3	2	5
Tschechische Republik	1	4	5
Tschechische Republik	1	4	5

1.58 Prozentanteile von ÖsterreicherInnen, EU-BürgerInnen und Nicht EU-BürgerInnen pro Bezirk

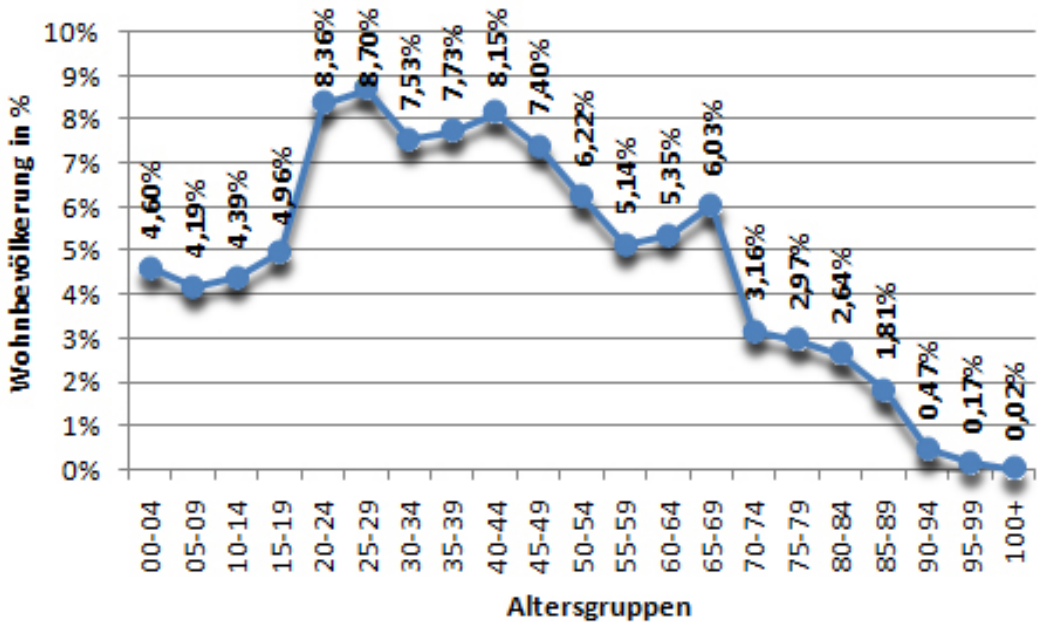
Bezirke	ÖsterreicherInnen	EU-BürgerInnen	Nicht EU-BürgerInnen
1. Innere Stadt	87,00%	7,37%	5,62%
2. St. Leonhard	88,22%	6,10%	5,67%
3. Geidorf	88,38%	5,47%	6,14%
4. Lend	75,71%	6,17%	18,12%
5. Gries	71,93%	6,89%	21,17%
6. Jakomini	83,52%	5,93%	10,55%
7. Liebenau	89,13%	3,28%	7,60%
8. St. Peter	92,20%	4,22%	3,58%
9. Waltendorf	91,79%	4,39%	3,82%
10. Ries	92,70%	4,59%	2,70%
11. Mariatrost	91,49%	5,32%	3,19%
12. Andritz	92,54%	3,32%	4,14%
13. Gösting	82,92%	4,44%	12,64%
14. Eggenberg	85,40%	4,30%	10,29%
15. Wetzelsdorf	91,01%	3,00%	5,99%
16. Straßgang	89,78%	3,61%	6,60%
17. Puntigam	86,54%	5,23%	8,23%
Graz gesamt	85,44%	5,04%	9,53%



1.59 Wohnbevölkerung Altersaufbau Stand 31.12.2008



1.60 Wohnbevölkerung nach 5-er Altersgruppen in Prozent Stand 31.12.2008



Bevölkerung der Stadt Graz

1.61 Anwesende Bevölkerung nach 5-er Altersgruppen und Wohnsitz im Jahresvergleich

Altersgruppe	31.12.2006				31.12.2007				31.12.2008			
	H	N	O	Summe	H	N	O	Summe	H	N	O	Summe
00 - 04	11.429	182	1	11.612	11.457	191	2	11.650	11.759	183	1	11.943
05 - 09	10.641	355	0	10.996	10.661	334	0	10.995	10.687	316	2	11.005
10 - 14	11.232	570	0	11.802	11.250	547	0	11.797	11.210	510	1	11.721
15 - 19	12.468	1.858	5	14.331	12.619	1.754	2	14.375	12.660	1.688	2	14.350
20 - 24	19.802	8.809	30	28.641	20.585	8.048	28	28.661	21.358	7.530	17	28.905
25 - 29	20.404	6.792	23	27.219	21.378	6.642	17	28.037	22.221	6.298	15	28.534
30 - 34	19.556	3.805	11	23.372	19.356	3.841	14	23.211	19.233	3.840	10	23.083
35 - 39	20.955	2.921	12	23.888	20.499	2.866	18	23.383	19.737	2.854	15	22.606
40 - 44	20.577	2.701	11	23.289	20.765	2.717	8	23.490	20.820	2.692	5	23.517
45 - 49	17.666	2.409	9	20.084	18.241	2.401	15	20.657	18.893	2.530	18	21.441
50 - 54	14.927	1.901	7	16.835	15.310	1.968	5	17.283	15.893	2.082	8	17.983
55 - 59	13.721	1.456	6	15.183	13.344	1.493	5	14.842	13.132	1.603	7	14.742
60 - 64	14.167	1.207	1	15.375	13.999	1.185	4	15.188	13.668	1.197	6	14.871
65 - 69	13.554	970	1	14.525	14.605	1.097	0	15.702	15.401	1.179	1	16.581
70 - 74	7.934	450	1	8.385	7.829	456	2	8.287	8.059	518	1	8.578
75 - 79	8.011	377	0	8.388	7.826	401	0	8.227	7.583	382	0	7.965
80 - 84	7.356	366	0	7.722	7.076	336	0	7.412	6.734	333	0	7.067
85 - 89	3.821	196	0	4.017	4.292	234	0	4.526	4.616	252	0	4.868
90 - 94	1.392	101	0	1.493	1.302	97	0	1.399	1.211	75	0	1.286
95 - 99	426	65	0	491	412	55	0	467	429	47	0	476
100 - 104	56	14	0	70	42	1	0	43	48	2	0	50
105 - 109	4	1	0	5	4	0	0	4	2	0	0	2
110 - 114	0	0	0	0	0	0	0	0	0	0	0	0
Summe	250.099	37.506	118	287.723	252.852	36.664	120	289.636	255.354	36.111	109	291.574

1.62 Anwesende Bevölkerung nach 5-er Altersgruppen und Wohnsitz %-Entwicklung

Altersgruppe	Entw.06/07				Entw.07/08			
	H	N	O	Summe	H	N	O	Summe
00 - 04	0,24%	4,95%	100,00%	0,33%	2,64%	-4,19%	-50,00%	2,52%
05 - 09	0,19%	-5,92%	0,00%	-0,01%	0,24%	-5,39%	0,00%	0,09%
10 - 14	0,16%	-4,04%	0,00%	-0,04%	-0,36%	-6,76%	0,00%	-0,64%
15 - 19	1,21%	-5,60%	-60,00%	0,31%	0,32%	-3,76%	0,00%	-0,17%
20 - 24	3,95%	-8,64%	-6,67%	0,07%	3,76%	-6,44%	-39,29%	0,85%
25 - 29	4,77%	-2,21%	-26,09%	3,01%	3,94%	-5,18%	-11,76%	1,77%
30 - 34	-1,02%	0,95%	27,27%	-0,69%	-0,64%	-0,03%	-28,57%	-0,55%
35 - 39	-2,18%	-1,88%	50,00%	-2,11%	-3,72%	-0,42%	-16,67%	-3,32%
40 - 44	0,91%	0,59%	-27,27%	0,86%	0,26%	-0,92%	-37,50%	0,11%
45 - 49	3,25%	-0,33%	66,67%	2,85%	3,57%	5,37%	20,00%	3,80%
50 - 54	2,57%	3,52%	-28,57%	2,66%	3,81%	5,79%	60,00%	4,05%
55 - 59	-2,75%	2,54%	-16,67%	-2,25%	-1,59%	7,37%	40,00%	-0,67%
60 - 64	-1,19%	-1,82%	300,00%	-1,22%	-2,36%	1,01%	50,00%	-2,09%
65 - 69	7,75%	13,09%	-100,00%	8,10%	5,45%	7,47%	0,00%	5,60%
70 - 74	-1,32%	1,33%	100,00%	-1,17%	2,94%	13,60%	-50,00%	3,51%
75 - 79	-2,31%	6,37%	0,00%	-1,92%	-3,11%	-4,74%	0,00%	-3,18%
80 - 84	-3,81%	-8,20%	0,00%	-4,01%	-4,83%	-0,89%	0,00%	-4,65%
85 - 89	12,33%	19,39%	0,00%	12,67%	7,55%	7,69%	0,00%	7,56%
90 - 94	-6,47%	-3,96%	0,00%	-6,30%	-6,99%	-22,68%	0,00%	-8,08%
95 - 99	-3,29%	-15,38%	0,00%	-4,89%	4,13%	-14,55%	0,00%	1,93%
100 - 104	-25,00%	-92,86%	0,00%	-38,57%	14,29%	100,00%	0,00%	16,28%
105 - 109	0,00%	-100,00%	0,00%	-20,00%	-50,00%	0,00%	0,00%	-50,00%
110 - 114	0,00%	0,00%	0,00%	0,00%	0,00%	0,00%	0,00%	0,00%
Summe	1,10%	-2,24%	1,69%	0,66%	0,99%	-1,51%	-9,17%	0,67%

1.63 Wohnbevölkerung nach 5-er Altersgruppen und Geschlecht im Jahresvergleich

Altersgruppe	31.12.2006			31.12.2007			31.12.2008		
	Männer	Frauen	Summe	Männer	Frauen	Summe	Männer	Frauen	Summe
00 - 04	5.914	5.515	11.429	5.858	5.599	11.457	6.006	5.753	11.759
05 - 09	5.468	5.173	10.641	5.548	5.113	10.661	5.539	5.148	10.687
10 - 14	5.857	5.375	11.232	5.834	5.416	11.250	5.767	5.443	11.210
15 - 19	6.224	6.244	12.468	6.271	6.348	12.619	6.314	6.346	12.660
20 - 24	9.776	10.026	19.802	10.139	10.446	20.585	10.479	10.879	21.358
25 - 29	10.359	10.045	20.404	10.821	10.557	21.378	11.306	10.915	22.221
30 - 34	9.947	9.609	19.556	9.846	9.510	19.356	9.800	9.433	19.233
35 - 39	10.892	10.063	20.955	10.637	9.862	20.499	10.115	9.622	19.737
40 - 44	10.730	9.847	20.577	10.850	9.915	20.765	10.895	9.925	20.820
45 - 49	8.793	8.873	17.666	9.126	9.115	18.241	9.564	9.329	18.893
50 - 54	7.014	7.913	14.927	7.271	8.039	15.310	7.523	8.370	15.893
55 - 59	6.256	7.465	13.721	6.071	7.273	13.344	6.017	7.115	13.132
60 - 64	6.428	7.739	14.167	6.293	7.706	13.999	6.132	7.536	13.668
65 - 69	6.170	7.384	13.554	6.653	7.952	14.605	6.947	8.454	15.401
70 - 74	3.338	4.596	7.934	3.355	4.474	7.829	3.498	4.561	8.059
75 - 79	3.125	4.886	8.011	3.071	4.755	7.826	3.000	4.583	7.583
80 - 84	2.224	5.132	7.356	2.225	4.851	7.076	2.223	4.511	6.734
85 - 89	962	2.859	3.821	1.093	3.199	4.292	1.171	3.445	4.616
90 - 94	326	1.066	1.392	302	1.000	1.302	276	935	1.211
95 - 99	74	352	426	71	341	412	77	352	429
100 - 104	10	46	56	2	40	42	4	44	48
105 - 109	0	4	4	0	4	4	0	2	2
110 - 114	0	0	0	0	0	0	0	0	0
Summe	119.887	130.212	250.099	121.337	131.515	252.852	122.653	132.701	255.354

1.64 Wohnbevölkerung nach 5-er Altersgruppen und Geschlecht %-Entwicklung

Altersgruppe	Entw.06/07			Entw.07/08		
	Männer	Frauen	Summe	Männer	Frauen	Summe
00 - 04	-0,95%	1,52%	0,24%	2,53%	2,75%	2,64%
05 - 09	1,46%	-1,16%	0,19%	-0,16%	0,68%	0,24%
10 - 14	-0,39%	0,76%	0,16%	-1,15%	0,50%	-0,36%
15 - 19	0,76%	1,67%	1,21%	0,69%	-0,03%	0,32%
20 - 24	3,71%	4,19%	3,95%	3,35%	4,15%	3,76%
25 - 29	4,46%	5,10%	4,77%	4,48%	3,39%	3,94%
30 - 34	-1,02%	-1,03%	-1,02%	-0,47%	-0,81%	-0,64%
35 - 39	-2,34%	-2,00%	-2,18%	-4,91%	-2,43%	-3,72%
40 - 44	1,12%	0,69%	0,91%	0,41%	0,10%	0,26%
45 - 49	3,79%	2,73%	3,25%	4,80%	2,35%	3,57%
50 - 54	3,66%	1,59%	2,57%	3,47%	4,12%	3,81%
55 - 59	-2,96%	-2,57%	-2,75%	-0,89%	-2,17%	-1,59%
60 - 64	-2,10%	-0,43%	-1,19%	-2,56%	-2,21%	-2,36%
65 - 69	7,83%	7,69%	7,75%	4,42%	6,31%	5,45%
70 - 74	0,51%	-2,65%	-1,32%	4,26%	1,94%	2,94%
75 - 79	-1,73%	-2,68%	-2,31%	-2,31%	-3,62%	-3,11%
80 - 84	0,04%	-5,48%	-3,81%	-0,09%	-7,01%	-4,83%
85 - 89	13,62%	11,89%	12,33%	7,14%	7,69%	7,55%
90 - 94	-7,36%	-6,19%	-6,47%	-8,61%	-6,50%	-6,99%
95 - 99	-4,05%	-3,13%	-3,29%	8,45%	3,23%	4,13%
100 - 104	-80,00%	-13,04%	-25,00%	100,00%	10,00%	14,29%
105 - 109	0,00%	0,00%	0,00%	0,00%	-50,00%	-50,00%
110 - 114	0,00%	0,00%	0,00%	0,00%	0,00%	0,00%
Summe	1,21%	1,00%	1,10%	1,08%	0,90%	0,99%

Bevölkerung der Stadt Graz

1.65 Anwesende Bevölkerung nach 5-er Altersgruppen ÖsterreicherInnen nach Wohnsitz im Jahresvergleich

Altersgruppe	31.12.2006				31.12.2007				31.12.2008			
	H	N	O	Summe	H	N	O	Summe	H	N	O	Summe
00 - 04	9.473	150	1	9.624	9.353	161	2	9.516	9.476	151	1	9.628
05 - 09	8.914	303	0	9.217	8.830	282	0	9.112	8.766	271	0	9.037
10 - 14	9.610	520	0	10.130	9.523	505	0	10.028	9.368	462	0	9.830
15 - 19	10.684	1.680	3	12.367	10.748	1.557	1	12.306	10.722	1.491	1	12.214
20 - 24	15.520	7.403	20	22.943	16.185	6.638	15	22.838	17.013	6.097	11	23.121
25 - 29	15.472	5.305	18	20.795	16.074	5.137	14	21.225	16.721	4.832	11	21.564
30 - 34	15.434	2.979	9	18.422	14.964	2.951	11	17.926	14.597	2.802	5	17.404
35 - 39	17.302	2.368	9	19.679	16.668	2.288	14	18.970	15.871	2.212	8	18.091
40 - 44	17.572	2.318	9	19.899	17.603	2.288	6	19.897	17.509	2.202	3	19.714
45 - 49	15.600	2.112	6	17.718	16.007	2.096	10	18.113	16.452	2.132	12	18.596
50 - 54	13.330	1.678	5	15.013	13.698	1.708	4	15.410	14.199	1.733	6	15.938
55 - 59	12.631	1.272	4	13.907	12.122	1.312	4	13.438	11.839	1.367	4	13.210
60 - 64	13.533	1.097	1	14.631	13.311	1.065	4	14.380	12.904	1.057	6	13.967
65 - 69	13.067	888	1	13.956	14.097	1.004	0	15.101	14.872	1.087	1	15.960
70 - 74	7.637	411	1	8.049	7.515	408	2	7.925	7.719	457	1	8.177
75 - 79	7.781	346	0	8.127	7.585	364	0	7.949	7.358	342	0	7.700
80 - 84	7.214	353	0	7.567	6.929	322	0	7.251	6.592	319	0	6.911
85 - 89	3.747	186	0	3.933	4.221	221	0	4.442	4.532	240	0	4.772
90 - 94	1.368	99	0	1.467	1.274	93	0	1.367	1.179	71	0	1.250
95 - 99	414	60	0	474	404	52	0	456	425	43	0	468
100 - 104	50	14	0	64	41	0	0	41	47	1	0	48
105 - 109	4	1	0	5	4	0	0	4	2	0	0	2
110 - 114	0	0	0	0	0	0	0	0	0	0	0	0
Summe	216.357	31.543	87	247.987	217.156	30.452	87	247.695	218.163	29.369	70	247.602

1.66 Anwesende Bevölkerung nach 5-er Altersgruppen ÖsterreicherInnen nach Wohnsitz %-Entwicklung

Altersgruppe	Entw.06/07				Entw.07/08			
	H	N	O	Summe	H	N	O	Summe
00 - 04	-1,27%	7,33%	100,00%	-1,12%	1,32%	-6,21%	-50,00%	1,18%
05 - 09	-0,94%	-6,93%	0,00%	-1,14%	-0,72%	-3,90%	0,00%	-0,82%
10 - 14	-0,91%	-2,88%	0,00%	-1,01%	-1,63%	-8,51%	0,00%	-1,97%
15 - 19	0,60%	-7,32%	-66,67%	-0,49%	-0,24%	-4,24%	0,00%	-0,75%
20 - 24	4,28%	-10,33%	-25,00%	-0,46%	5,12%	-8,15%	-26,67%	1,24%
25 - 29	3,89%	-3,17%	-22,22%	2,07%	4,03%	-5,94%	-21,43%	1,60%
30 - 34	-3,05%	-0,94%	22,22%	-2,69%	-2,45%	-5,05%	-54,55%	-2,91%
35 - 39	-3,66%	-3,38%	55,56%	-3,60%	-4,78%	-3,32%	-42,86%	-4,63%
40 - 44	0,18%	-1,29%	-33,33%	-0,01%	-0,53%	-3,76%	-50,00%	-0,92%
45 - 49	2,61%	-0,76%	66,67%	2,23%	2,78%	1,72%	20,00%	2,67%
50 - 54	2,76%	1,79%	-20,00%	2,64%	3,66%	1,46%	50,00%	3,43%
55 - 59	-4,03%	3,14%	0,00%	-3,37%	-2,33%	4,19%	0,00%	-1,70%
60 - 64	-1,64%	-2,92%	300,00%	-1,72%	-3,06%	-0,75%	50,00%	-2,87%
65 - 69	7,88%	13,06%	-100,00%	8,20%	5,50%	8,27%	0,00%	5,69%
70 - 74	-1,60%	-0,73%	100,00%	-1,54%	2,71%	12,01%	-50,00%	3,18%
75 - 79	-2,52%	5,20%	0,00%	-2,19%	-2,99%	-6,04%	0,00%	-3,13%
80 - 84	-3,95%	-8,78%	0,00%	-4,18%	-4,86%	-0,93%	0,00%	-4,69%
85 - 89	12,65%	18,82%	0,00%	12,94%	7,37%	8,60%	0,00%	7,43%
90 - 94	-6,87%	-6,06%	0,00%	-6,82%	-7,46%	-23,66%	0,00%	-8,56%
95 - 99	-2,42%	-13,33%	0,00%	-3,80%	5,20%	-17,31%	0,00%	2,63%
100 - 104	-18,00%	-100,00%	0,00%	-35,94%	14,63%	0,00%	0,00%	17,07%
105 - 109	0,00%	-100,00%	0,00%	-20,00%	-50,00%	0,00%	0,00%	-50,00%
110 - 114	0,00%	0,00%	0,00%	0,00%	0,00%	0,00%	0,00%	0,00%
Summe	0,37%	-3,46%	0,00%	-0,12%	0,46%	-3,56%	-19,54%	-0,04%

**1.67 Anwesende Bevölkerung nach 5-er Altersgruppen
AusländerInnen nach Wohnsitz im Jahresvergleich**

Altersgruppe	31.12.2006				31.12.2007				31.12.2008			
	H	N	O	Summe	H	N	O	Summe	H	N	O	Summe
00 - 04	1.956	32	0	1.988	2.104	30	0	2.134	2.283	32	0	2.315
05 - 09	1.727	52	0	1.779	1.831	52	0	1.883	1.921	45	2	1.968
10 - 14	1.622	50	0	1.672	1.727	42	0	1.769	1.842	48	1	1.891
15 - 19	1.784	178	2	1.964	1.871	197	1	2.069	1.938	197	1	2.136
20 - 24	4.282	1.406	10	5.698	4.400	1.410	13	5.823	4.345	1.433	6	5.784
25 - 29	4.932	1.487	5	6.424	5.304	1.505	3	6.812	5.500	1.466	4	6.970
30 - 34	4.122	826	2	4.950	4.392	890	3	5.285	4.636	1.038	5	5.679
35 - 39	3.653	553	3	4.209	3.831	578	4	4.413	3.866	642	7	4.515
40 - 44	3.005	383	2	3.390	3.162	429	2	3.593	3.311	490	2	3.803
45 - 49	2.066	297	3	2.366	2.234	305	5	2.544	2.441	398	6	2.845
50 - 54	1.597	223	2	1.822	1.612	260	1	1.873	1.694	349	2	2.045
55 - 59	1.090	184	2	1.276	1.222	181	1	1.404	1.293	236	3	1.532
60 - 64	634	110	0	744	688	120	0	808	764	140	0	904
65 - 69	487	82	0	569	508	93	0	601	529	92	0	621
70 - 74	297	39	0	336	314	48	0	362	340	61	0	401
75 - 79	230	31	0	261	241	37	0	278	225	40	0	265
80 - 84	142	13	0	155	147	14	0	161	142	14	0	156
85 - 89	74	10	0	84	71	13	0	84	84	12	0	96
90 - 94	24	2	0	26	28	4	0	32	32	4	0	36
95 - 99	12	5	0	17	8	3	0	11	4	4	0	8
100 - 104	6	0	0	6	1	1	0	2	1	1	0	2
105 - 109	0	0	0	0	0	0	0	0	0	0	0	0
110 - 114	0	0	0	0	0	0	0	0	0	0	0	0
Summe	33.742	5.963	31	39.736	35.696	6.212	33	41.941	37.191	6.742	39	43.972

**1.68 Anwesende Bevölkerung nach 5-er Altersgruppen
AusländerInnen nach Wohnsitz %-Entwicklung**

Altersgruppe	Entw.06/07				Entw.07/08			
	H	N	O	Summe	H	N	O	Summe
00 - 04	7,57%	-6,25%	0,00%	7,34%	8,51%	6,67%	0,00%	8,48%
05 - 09	6,02%	0,00%	0,00%	5,85%	4,92%	-13,46%	0,00%	4,51%
10 - 14	6,47%	-16,00%	0,00%	5,80%	6,66%	14,29%	0,00%	6,90%
15 - 19	4,88%	10,67%	-50,00%	5,35%	3,58%	0,00%	0,00%	3,24%
20 - 24	2,76%	0,28%	30,00%	2,19%	-1,25%	1,63%	-53,85%	-0,67%
25 - 29	7,54%	1,21%	-40,00%	6,04%	3,70%	-2,59%	33,33%	2,32%
30 - 34	6,55%	7,75%	50,00%	6,77%	5,56%	16,63%	66,67%	7,46%
35 - 39	4,87%	4,52%	33,33%	4,85%	0,91%	11,07%	75,00%	2,31%
40 - 44	5,22%	12,01%	0,00%	5,99%	4,71%	14,22%	0,00%	5,84%
45 - 49	8,13%	2,69%	66,67%	7,52%	9,27%	30,49%	20,00%	11,83%
50 - 54	0,94%	16,59%	-50,00%	2,80%	5,09%	34,23%	100,00%	9,18%
55 - 59	12,11%	-1,63%	-50,00%	10,03%	5,81%	30,39%	200,00%	9,12%
60 - 64	8,52%	9,09%	0,00%	8,60%	11,05%	16,67%	0,00%	11,88%
65 - 69	4,31%	13,41%	0,00%	5,62%	4,13%	-1,08%	0,00%	3,33%
70 - 74	5,72%	23,08%	0,00%	7,74%	8,28%	27,08%	0,00%	10,77%
75 - 79	4,78%	19,35%	0,00%	6,51%	-6,64%	8,11%	0,00%	-4,68%
80 - 84	3,52%	7,69%	0,00%	3,87%	-3,40%	0,00%	0,00%	-3,11%
85 - 89	-4,05%	30,00%	0,00%	0,00%	18,31%	-7,69%	0,00%	14,29%
90 - 94	16,67%	100,00%	0,00%	23,08%	14,29%	0,00%	0,00%	12,50%
95 - 99	-33,33%	-40,00%	0,00%	-35,29%	-50,00%	33,33%	0,00%	-27,27%
100 - 104	-83,33%	0,00%	0,00%	-66,67%	0,00%	0,00%	0,00%	0,00%
105 - 109	0,00%	0,00%	0,00%	0,00%	0,00%	0,00%	0,00%	0,00%
110 - 114	0,00%	0,00%	0,00%	0,00%	0,00%	0,00%	0,00%	0,00%
Summe	5,79%	4,18%	6,45%	5,55%	4,19%	8,53%	18,18%	4,84%

1.69 Wohnbevölkerung nach 5-er Altersgruppen und Kontinent im Jahresvergleich

Altersgruppe	Kontinent	31.12.2006			31.12.2007			31.12.2008		
		Männer	Frauen	Summe	Männer	Frauen	Summe	Männer	Frauen	Summe
00 - 04	Afrika	93	104	197	101	115	216	127	116	243
	Amerika	22	18	40	23	15	38	22	15	37
	Asien	215	191	406	223	214	437	275	228	503
	Australien u. Ozeanien	0	1	1	0	1	1	0	0	0
	Österr.	4.885	4.588	9.473	4.769	4.584	9.353	4.789	4.687	9.476
	Europa ohne Österr.	599	531	1.130	623	563	1.186	666	567	1.233
	Russische Föderation	72	65	137	85	74	159	77	75	152
	Staatenlos	28	17	45	34	33	67	50	65	115
05 - 09	Afrika	71	63	134	75	73	148	75	75	150
	Amerika	11	15	26	14	18	32	18	19	37
	Asien	207	168	375	227	176	403	225	205	430
	Australien u. Ozeanien	3	1	4	3	1	4	2	2	4
	Österr.	4.544	4.370	8.914	4.546	4.284	8.830	4.498	4.268	8.766
	Europa ohne Österr.	566	499	1.065	604	501	1.105	628	511	1.139
	Russische Föderation	59	52	111	73	57	130	86	67	153
	Staatenlos	7	5	12	6	3	9	7	1	8
10 - 14	Afrika	27	29	56	42	32	74	44	37	81
	Amerika	19	17	36	18	23	41	22	22	44
	Asien	152	146	298	163	162	325	198	194	392
	Australien u. Ozeanien	1	1	2	2	0	2	2	0	2
	Österr.	5.023	4.587	9.610	4.941	4.582	9.523	4.818	4.550	9.368
	Europa ohne Österr.	583	551	1.134	593	559	1.152	591	567	1.158
	Russische Föderation	49	41	90	71	54	125	86	68	154
	Staatenlos	3	3	6	4	4	8	6	5	11
15 - 19	Afrika	82	23	105	51	29	80	50	23	73
	Amerika	17	31	48	18	23	41	15	32	47
	Asien	272	178	450	250	197	447	275	204	479
	Australien u. Ozeanien	2	0	2	2	5	7	0	4	4
	Österr.	5.248	5.436	10.684	5.291	5.457	10.748	5.292	5.430	10.722
	Europa ohne Österr.	552	541	1.093	600	597	1.197	608	593	1.201
	Russische Föderation	48	33	81	57	38	95	66	56	122
	Staatenlos	3	2	5	2	2	4	8	4	12
20 - 24	Afrika	227	99	326	212	94	306	170	66	236
	Amerika	82	88	170	88	92	180	61	68	129
	Asien	460	379	839	444	406	850	428	447	875
	Australien u. Ozeanien	2	4	6	6	3	9	7	5	12
	Österr.	7.573	7.947	15.520	7.919	8.266	16.185	8.312	8.701	17.013
	Europa ohne Österr.	1.390	1.460	2.850	1.421	1.533	2.954	1.443	1.530	2.973
	Russische Föderation	37	45	82	43	47	90	52	55	107
	Staatenlos	5	4	9	6	5	11	6	7	13

**Wohnbevölkerung nach 5-er Altersgruppen und Kontinen
im Jahresvergleich (Fortsetzung)**

Altersgruppe	Kontinent	31.12.2006			31.12.2007			31.12.2008		
		Männer	Frauen	Summe	Männer	Frauen	Summe	Männer	Frauen	Summe
25 - 29	Afrika	243	158	401	205	158	363	193	190	383
	Amerika	55	75	130	68	87	155	79	95	174
	Asien	573	359	932	600	435	1.035	612	475	1.087
	Australien u. Ozeanien	3	3	6	3	4	7	5	3	8
	Österr.	7.816	7.656	15.472	8.124	7.950	16.074	8.498	8.223	16.721
	Europa ohne Österr.	1.607	1.736	3.343	1.754	1.858	3.612	1.853	1.852	3.705
	Russische Föderation	52	53	105	50	59	109	50	73	123
Staatenlos	10	5	15	17	6	23	16	4	20	
30 - 34	Afrika	251	147	398	247	176	423	240	170	410
	Amerika	49	87	136	45	81	126	56	81	137
	Asien	455	286	741	465	327	792	497	360	857
	Australien u. Ozeanien	5	5	10	7	3	10	6	4	10
	Österr.	7.815	7.619	15.434	7.587	7.377	14.964	7.446	7.151	14.597
	Europa ohne Österr.	1.328	1.410	2.738	1.447	1.473	2.920	1.500	1.596	3.096
	Russische Föderation	31	54	85	40	68	108	46	64	110
Staatenlos	13	1	14	8	5	13	9	7	16	
35 - 39	Afrika	195	77	272	215	91	306	207	99	306
	Amerika	55	58	113	54	76	130	50	68	118
	Asien	293	249	542	308	252	560	310	282	592
	Australien u. Ozeanien	3	1	4	4	3	7	5	4	9
	Österr.	8.889	8.413	17.302	8.558	8.110	16.668	8.092	7.779	15.871
	Europa ohne Österr.	1.400	1.211	2.611	1.439	1.275	2.714	1.387	1.321	2.708
	Russische Föderation	44	51	95	44	52	96	51	65	116
Staatenlos	13	3	16	15	3	18	13	4	17	
40 - 44	Afrika	164	36	200	162	38	200	164	41	205
	Amerika	35	45	80	47	46	93	42	48	90
	Asien	240	205	445	239	227	466	227	223	450
	Australien u. Ozeanien	2	1	3	2	1	3	1	2	3
	Österr.	8.915	8.657	17.572	8.986	8.617	17.603	8.982	8.527	17.509
	Europa ohne Österr.	1.334	868	2.202	1.368	950	2.318	1.432	1.029	2.461
	Russische Föderation	33	31	64	40	32	72	40	50	90
Staatenlos	7	4	11	6	4	10	7	5	12	
45 - 49	Afrika	66	14	80	65	18	83	81	26	107
	Amerika	27	25	52	24	28	52	24	33	57
	Asien	156	130	286	176	151	327	163	157	320
	Australien u. Ozeanien	3	0	3	2	1	3	3	0	3
	Österr.	7.538	8.062	15.600	7.807	8.200	16.007	8.144	8.308	16.452
	Europa ohne Österr.	967	620	1.587	1.009	683	1.692	1.107	766	1.873
	Russische Föderation	31	21	52	38	32	70	38	36	74
Staatenlos	5	1	6	5	2	7	4	3	7	

Wohnbevölkerung nach 5-er Altersgruppen und Kontinen im Jahresvergleich (Fortsetzung)

Altersgruppe	Kontinent	31.12.2006			31.12.2007			31.12.2008		
		Männer	Frauen	Summe	Männer	Frauen	Summe	Männer	Frauen	Summe
50 - 54	Afrika	28	5	33	31	8	39	28	7	35
	Amerika	22	15	37	23	18	41	21	17	38
	Asien	92	105	197	93	107	200	100	111	211
	Australien u. Ozeanien	1	0	1	3	0	3	2	1	3
	Österr.	6.108	7.222	13.330	6.367	7.331	13.698	6.568	7.631	14.199
	Europa ohne Österr.	755	556	1.311	742	561	1.303	780	590	1.370
	Russische Föderation	8	9	17	11	13	24	22	12	34
	Staatenlos	0	1	1	1	1	2	2	1	3
55 - 59	Afrika	7	5	12	12	4	16	15	8	23
	Amerika	10	9	19	16	9	25	15	9	24
	Asien	51	58	109	53	66	119	54	77	131
	Australien u. Ozeanien	0	1	1	0	1	1	0	1	1
	Österr.	5.608	7.023	12.631	5.340	6.782	12.122	5.270	6.569	11.839
	Europa ohne Österr.	573	363	936	642	406	1.048	655	438	1.093
	Russische Föderation	3	4	7	4	5	9	3	10	13
	Staatenlos	4	2	6	4	0	4	5	3	8
60 - 64	Afrika	4	10	14	4	10	14	6	8	14
	Amerika	9	6	15	9	7	16	9	8	17
	Asien	38	34	72	37	45	82	37	48	85
	Australien u. Ozeanien	1	1	2	1	1	2	2	1	3
	Österr.	6.082	7.451	13.533	5.919	7.392	13.311	5.714	7.190	12.904
	Europa ohne Österr.	290	235	525	320	248	568	358	277	635
	Russische Föderation	1	2	3	1	1	2	2	2	4
	Staatenlos	3	0	3	2	2	4	4	2	6
65 - 69	Afrika	4	11	15	5	14	19	8	14	22
	Amerika	2	4	6	5	4	9	4	4	8
	Asien	31	32	63	35	31	66	32	31	63
	Australien u. Ozeanien	1	0	1	1	0	1	1	1	2
	Österr.	5.916	7.151	13.067	6.379	7.718	14.097	6.673	8.199	14.872
	Europa ohne Österr.	214	185	399	224	183	407	226	203	429
	Russische Föderation	0	1	1	0	2	2	0	2	2
	Staatenlos	2	0	2	4	0	4	3	0	3
70 - 74	Afrika	5	7	12	6	6	12	7	8	15
	Amerika	6	4	10	5	5	10	6	3	9
	Asien	17	25	42	18	27	45	19	27	46
	Australien u. Ozeanien	1	1	2	1	1	2	1	1	2
	Österr.	3.188	4.449	7.637	3.203	4.312	7.515	3.331	4.388	7.719
	Europa ohne Österr.	118	109	227	119	121	240	131	133	264
	Russische Föderation	1	1	2	1	2	3	1	1	2
	Staatenlos	2	0	2	2	0	2	2	0	2

**Wohnbevölkerung nach 5-er Altersgruppen und Kontinen
im Jahresvergleich (Fortsetzung)**

Alters- gruppe	Kontinent	31.12.2006			31.12.2007			31.12.2008		
		Männer	Frauen	Summe	Männer	Frauen	Summe	Männer	Frauen	Summe
75 - 79	Afrika	5	4	9	6	8	14	5	8	13
	Amerika	6	5	11	7	4	11	5	3	8
	Asien	10	20	30	13	19	32	11	21	32
	Australien u. Ozeanien	1	0	1	1	0	1	0	0	0
	Österr.	3.015	4.766	7.781	2.959	4.626	7.585	2.898	4.460	7.358
	Europa ohne Österr.	87	90	177	84	97	181	80	90	170
	Russische Föderation	0	0	0	0	0	0	0	1	1
	Staatenlos	1	1	2	1	1	2	1	0	1
80 - 84	Afrika	0	1	1	1	1	2	0	1	1
	Amerika	4	7	11	3	6	9	3	6	9
	Asien	10	10	20	10	12	22	9	11	20
	Australien u. Ozeanien	1	0	1	1	0	1	0	0	0
	Österr.	2.172	5.042	7.214	2.166	4.763	6.929	2.163	4.429	6.592
	Europa ohne Österr.	37	72	109	43	69	112	47	63	110
	Russische Föderation	0	0	0	0	0	0	0	0	0
	Staatenlos	0	0	0	1	0	1	1	1	2
85 - 89	Afrika	0	0	0	0	0	0	0	1	1
	Amerika	2	1	3	3	1	4	2	1	3
	Asien	1	3	4	3	2	5	4	3	7
	Australien u. Ozeanien	1	0	1	1	0	1	2	0	2
	Österr.	934	2.813	3.747	1.066	3.155	4.221	1.140	3.392	4.532
	Europa ohne Österr.	23	42	65	19	41	60	22	48	70
	Russische Föderation	0	0	0	0	0	0	0	0	0
	Staatenlos	1	0	1	1	0	1	1	0	1
90 - 94	Afrika	0	0	0	0	0	0	0	0	0
	Amerika	0	1	1	0	1	1	0	0	0
	Asien	0	1	1	0	1	1	1	2	3
	Australien u. Ozeanien	0	0	0	0	0	0	0	0	0
	Österr.	319	1.049	1.368	290	984	1.274	263	916	1.179
	Europa ohne Österr.	7	13	20	12	12	24	12	16	28
	Russische Föderation	0	1	1	0	1	1	0	1	1
	Staatenlos	0	1	1	0	1	1	0	0	0
95+	Afrika	0	0	0	0	0	0	0	0	0
	Amerika	1	2	3	0	1	1	0	0	0
	Asien	0	0	0	0	0	0	0	0	0
	Australien u. Ozeanien	0	0	0	0	0	0	0	0	0
	Österr.	79	389	468	71	378	449	81	393	474
	Europa ohne Österr.	4	11	15	2	6	8	0	5	5
	Russische Föderation	0	0	0	0	0	0	0	0	0
	Staatenlos	0	0	0	0	0	0	0	0	0

Bevölkerung der Stadt Graz

1.70 Wohnbevölkerung in den Altersgruppen 0-15, 16-17 und 18+ nach Geschlecht pro Bezirk im Jahresvergleich

Bezirk	Altersgruppe	31.12.2006			31.12.2007			31.12.2008		
		Männer	Frauen	Summe	Männer	Frauen	Summe	Männer	Frauen	Summe
1	0 - 15	152	158	310	136	141	277	132	138	270
	16 - 17	21	28	49	16	30	46	23	18	41
	18+	1.568	1.581	3.149	1.542	1.529	3.071	1.587	1.534	3.121
2	0 - 15	755	696	1.451	726	686	1.412	723	674	1.397
	16 - 17	107	87	194	94	95	189	82	97	179
	18+	5.492	6.535	12.027	5.755	6.676	12.431	5.906	6.818	12.724
3	0 - 15	1.200	1.159	2.359	1.181	1.175	2.356	1.182	1.201	2.383
	16 - 17	131	139	270	133	124	257	128	120	248
	18+	8.482	10.340	18.822	8.718	10.649	19.367	8.903	10.812	19.715
4	0 - 15	1.950	1.874	3.824	2.003	1.940	3.943	2.055	2.025	4.080
	16 - 17	258	237	495	269	241	510	277	251	528
	18+	10.296	11.369	21.665	10.513	11.605	22.118	10.616	11.700	22.316
5	0 - 15	1.878	1.720	3.598	1.923	1.711	3.634	1.927	1.714	3.641
	16 - 17	246	220	466	229	223	452	230	220	450
	18+	10.618	10.591	21.209	10.734	10.609	21.343	10.785	10.624	21.409
6	0 - 15	1.835	1.667	3.502	1.848	1.685	3.533	1.913	1.718	3.631
	16 - 17	230	193	423	244	189	433	246	202	448
	18+	12.138	12.913	25.051	12.196	12.996	25.192	12.447	13.194	25.641
7	0 - 15	991	891	1.882	989	893	1.882	1.002	924	1.926
	16 - 17	127	122	249	129	116	245	153	124	277
	18+	4.890	5.365	10.255	4.936	5.397	10.333	4.956	5.477	10.433
8	0 - 15	1.215	1.124	2.339	1.171	1.110	2.281	1.117	1.082	2.199
	16 - 17	157	165	322	172	173	345	175	149	324
	18+	5.330	6.095	11.425	5.402	6.151	11.553	5.396	6.199	11.595
9	0 - 15	856	783	1.639	829	773	1.602	824	770	1.594
	16 - 17	117	101	218	109	108	217	119	113	232
	18+	4.444	5.081	9.525	4.490	5.159	9.649	4.534	5.144	9.678
10	0 - 15	387	356	743	378	356	734	351	353	704
	16 - 17	75	56	131	66	60	126	54	55	109
	18+	2.083	2.620	4.703	2.080	2.620	4.700	2.074	2.623	4.697
11	0 - 15	732	667	1.399	754	666	1.420	775	679	1.454
	16 - 17	97	88	185	77	99	176	81	99	180
	18+	3.115	3.529	6.644	3.229	3.645	6.874	3.287	3.671	6.958
12	0 - 15	1.487	1.404	2.891	1.497	1.381	2.878	1.494	1.369	2.863
	16 - 17	182	165	347	204	173	377	195	181	376
	18+	6.682	7.639	14.321	6.703	7.702	14.405	6.833	7.793	14.626
13	0 - 15	843	817	1.660	851	807	1.658	887	830	1.717
	16 - 17	98	107	205	93	112	205	111	111	222
	18+	3.941	4.381	8.322	3.971	4.377	8.348	3.996	4.350	8.346
14	0 - 15	1.452	1.311	2.763	1.433	1.341	2.774	1.427	1.326	2.753
	16 - 17	179	171	350	181	152	333	198	170	368
	18+	6.888	7.978	14.866	6.978	8.075	15.053	6.979	8.145	15.124
15	0 - 15	1.085	1.033	2.118	1.084	1.041	2.125	1.092	1.038	2.130
	16 - 17	147	123	270	174	127	301	159	135	294
	18+	5.157	6.281	11.438	5.246	6.311	11.557	5.295	6.348	11.643
16	0 - 15	1.019	983	2.002	1.021	1.004	2.025	1.029	1.030	2.059
	16 - 17	148	161	309	147	146	293	142	150	292
	18+	5.180	5.711	10.891	5.186	5.722	10.908	5.270	5.751	11.021
17	0 - 15	598	525	1.123	609	519	1.128	592	517	1.109
	16 - 17	71	72	143	73	74	147	81	74	155
	18+	2.757	2.800	5.557	2.815	2.821	5.636	2.813	2.861	5.674
Graz	0 - 15	18.435	17.168	35.603	18.433	17.229	35.662	18.522	17.388	35.910
	16 - 17	2.391	2.235	4.626	2.410	2.242	4.652	2.454	2.269	4.723
	18+	99.061	110.809	209.870	100.494	112.044	212.538	101.677	113.044	214.721

1.71 Wohnbevölkerung in den Altersgruppen 0-2, 3-6, 7-15, 16-18, 19-40, 41-60, 61-80 und 80+ nach Geschlecht pro Bezirk im Jahresvergleich

Bezirk	Altersgruppe	31.12.2006			31.12.2007			31.12.2008		
		Männer	Frauen	Summe	Männer	Frauen	Summe	Männer	Frauen	Summe
1	0 - 2	33	40	73	28	34	62	33	30	63
	3 - 6	32	34	66	30	33	63	30	38	68
	7 - 15	87	84	171	78	74	152	69	70	139
	16 - 18	39	47	86	32	49	81	29	37	66
	19 - 40	811	729	1.540	803	706	1.509	849	717	1.566
	41 - 60	453	412	865	440	395	835	440	401	841
	61 - 80	240	297	537	244	282	526	255	282	537
	81+	46	124	170	39	127	166	37	115	152
2	0 - 2	179	158	337	180	162	342	164	166	330
	3 - 6	183	176	359	173	159	332	174	166	340
	7 - 15	393	362	755	373	365	738	385	342	727
	16 - 18	149	159	308	149	156	305	133	165	298
	19 - 40	2.939	2.860	5.799	3.165	3.038	6.203	3.323	3.206	6.529
	41 - 60	1.430	1.657	3.087	1.427	1.665	3.092	1.433	1.655	3.088
	61 - 80	904	1.316	2.220	932	1.290	2.222	923	1.295	2.218
	81+	177	630	807	176	622	798	176	594	770
3	0 - 2	266	275	541	257	286	543	269	286	555
	3 - 6	294	264	558	300	276	576	296	296	592
	7 - 15	640	620	1.260	624	613	1.237	617	619	1.236
	16 - 18	213	243	456	214	235	449	194	226	420
	19 - 40	4.364	4.395	8.759	4.554	4.676	9.230	4.705	4.858	9.563
	41 - 60	2.090	2.455	4.545	2.112	2.487	4.599	2.143	2.473	4.616
	61 - 80	1.577	2.326	3.903	1.587	2.303	3.890	1.602	2.323	3.925
	81+	369	1.060	1.429	384	1.072	1.456	387	1.052	1.439
4	0 - 2	410	416	826	448	436	884	475	458	933
	3 - 6	490	473	963	480	495	975	507	528	1.035
	7 - 15	1.050	985	2.035	1.075	1.009	2.084	1.073	1.039	2.112
	16 - 18	385	388	773	421	396	817	401	396	797
	19 - 40	4.891	4.688	9.579	5.001	4.904	9.905	5.075	4.977	10.052
	41 - 60	3.216	3.192	6.408	3.304	3.197	6.501	3.348	3.257	6.605
	61 - 80	1.744	2.468	4.212	1.749	2.479	4.228	1.763	2.458	4.221
	81+	318	870	1.188	307	870	1.177	306	863	1.169
5	0 - 2	430	380	810	441	383	824	418	391	809
	3 - 6	465	431	896	499	435	934	509	446	955
	7 - 15	983	909	1.892	983	893	1.876	1.000	877	1.877
	16 - 18	373	353	726	362	379	741	362	364	726
	19 - 40	5.187	4.584	9.771	5.266	4.619	9.885	5.238	4.668	9.906
	41 - 60	3.477	2.948	6.425	3.503	2.959	6.462	3.555	2.962	6.517
	61 - 80	1.550	2.086	3.636	1.552	2.042	3.594	1.582	2.043	3.625
	81+	277	840	1.117	280	833	1.113	278	807	1.085
6	0 - 2	409	350	759	406	359	765	436	377	813
	3 - 6	454	389	843	468	395	863	477	404	881
	7 - 15	972	928	1.900	974	931	1.905	1.000	937	1.937
	16 - 18	364	332	696	371	329	700	383	352	735
	19 - 40	6.357	5.471	11.828	6.350	5.578	11.928	6.537	5.835	12.372
	41 - 60	3.543	3.594	7.137	3.600	3.607	7.207	3.603	3.586	7.189
	61 - 80	1.794	2.714	4.508	1.788	2.711	4.499	1.837	2.700	4.537
	81+	310	995	1.305	331	960	1.291	333	923	1.256

Bevölkerung der Stadt Graz

Wohnbevölkerung in den Altersgruppen 0-2, 3-6, 7-15, 16-18, 19-40, 41-60, 61-80 und 80+ nach Geschlecht pro Bezirk im Jahresvergleich (Fortsetzung)

Bezirk	Altersgruppe	31.12.2006			31.12.2007			31.12.2008		
		Männer	Frauen	Summe	Männer	Frauen	Summe	Männer	Frauen	Summe
7	0 - 2	163	162	325	174	167	341	169	177	346
	3 - 6	230	218	448	221	207	428	259	229	488
	7 - 15	598	511	1.109	594	519	1.113	574	518	1.092
	16 - 18	194	190	384	206	185	391	210	187	397
	19 - 40	1.850	1.839	3.689	1.815	1.835	3.650	1.805	1.845	3.650
	41 - 60	1.691	1.683	3.374	1.754	1.706	3.460	1.789	1.759	3.548
	61 - 80	1.140	1.382	2.522	1.116	1.385	2.501	1.108	1.393	2.501
81+	142	393	535	174	402	576	197	417	614	
8	0 - 2	205	211	416	199	197	396	164	183	347
	3 - 6	275	274	549	276	282	558	273	282	555
	7 - 15	735	639	1.374	696	631	1.327	680	617	1.297
	16 - 18	249	249	498	245	246	491	257	240	497
	19 - 40	2.174	2.308	4.482	2.172	2.242	4.414	2.139	2.158	4.297
	41 - 60	1.914	2.219	4.133	1.954	2.288	4.242	1.963	2.359	4.322
	61 - 80	990	1.141	2.131	1.035	1.165	2.200	1.045	1.207	2.252
81+	160	343	503	168	383	551	167	384	551	
9	0 - 2	158	153	311	156	144	300	157	150	307
	3 - 6	216	168	384	196	178	374	204	185	389
	7 - 15	482	462	944	477	451	928	463	435	898
	16 - 18	174	158	332	170	163	333	173	163	336
	19 - 40	1.744	1.706	3.450	1.723	1.739	3.462	1.761	1.677	3.438
	41 - 60	1.445	1.723	3.168	1.476	1.727	3.203	1.472	1.721	3.193
	61 - 80	1.052	1.240	2.292	1.062	1.270	2.332	1.079	1.298	2.377
81+	146	355	501	168	368	536	168	398	566	
10	0 - 2	60	64	124	53	72	125	56	64	120
	3 - 6	92	81	173	99	82	181	87	98	185
	7 - 15	235	211	446	226	202	428	208	191	399
	16 - 18	113	86	199	100	86	186	93	83	176
	19 - 40	790	820	1.610	793	828	1.621	779	824	1.603
	41 - 60	699	876	1.575	699	865	1.564	688	866	1.554
	61 - 80	478	617	1.095	478	624	1.102	496	626	1.122
81+	78	277	355	76	277	353	72	279	351	
11	0 - 2	130	131	261	146	143	289	154	144	298
	3 - 6	188	148	336	185	143	328	196	147	343
	7 - 15	414	388	802	423	380	803	425	388	813
	16 - 18	139	138	277	118	146	264	127	148	275
	19 - 40	1.239	1.305	2.544	1.270	1.394	2.664	1.279	1.399	2.678
	41 - 60	1.043	1.183	2.226	1.091	1.198	2.289	1.125	1.209	2.334
	61 - 80	682	750	1.432	710	759	1.469	718	786	1.504
81+	109	241	350	117	247	364	119	228	347	
12	0 - 2	269	222	491	271	203	474	263	207	470
	3 - 6	370	357	727	374	343	717	377	339	716
	7 - 15	848	825	1.673	852	835	1.687	854	823	1.677
	16 - 18	277	246	523	287	253	540	297	277	574
	19 - 40	2.575	2.685	5.260	2.498	2.661	5.159	2.436	2.627	5.063
	41 - 60	2.337	2.668	5.005	2.414	2.700	5.114	2.527	2.761	5.288
	61 - 80	1.485	1.753	3.238	1.520	1.799	3.319	1.561	1.853	3.414
81+	190	452	642	188	462	650	207	456	663	

Wohnbevölkerung in den Altersgruppen 0-2, 3-6, 7-15, 16-18, 19-40, 41-60, 61-80 und 80+ nach Geschlecht pro Bezirk im Jahresvergleich (Fortsetzung)

Bezirk	Altersgruppe	31.12.2006			31.12.2007			31.12.2008		
		Männer	Frauen	Summe	Männer	Frauen	Summe	Männer	Frauen	Summe
13	0 - 2	161	166	327	166	164	330	200	186	386
	3 - 6	196	197	393	220	201	421	221	209	430
	7 - 15	486	454	940	465	442	907	466	435	901
	16 - 18	148	169	317	146	167	313	153	169	322
	19 - 40	1.593	1.583	3.176	1.579	1.590	3.169	1.566	1.581	3.147
	41 - 60	1.405	1.435	2.840	1.435	1.424	2.859	1.474	1.403	2.877
	61 - 80	771	1.045	1.816	790	1.053	1.843	802	1.049	1.851
	81+	122	256	378	114	255	369	112	259	371
14	0 - 2	250	229	479	238	251	489	247	245	492
	3 - 6	346	291	637	332	294	626	343	304	647
	7 - 15	856	791	1.647	863	796	1.659	837	777	1.614
	16 - 18	277	270	547	277	262	539	296	251	547
	19 - 40	3.029	3.031	6.060	3.011	3.040	6.051	2.950	3.092	6.042
	41 - 60	2.365	2.537	4.902	2.420	2.587	5.007	2.454	2.634	5.088
	61 - 80	1.185	1.687	2.872	1.235	1.712	2.947	1.263	1.728	2.991
	81+	211	624	835	216	626	842	214	610	824
15	0 - 2	172	184	356	168	182	350	180	191	371
	3 - 6	304	231	535	298	225	523	288	230	518
	7 - 15	609	618	1.227	618	634	1.252	624	617	1.241
	16 - 18	231	185	416	245	196	441	242	199	441
	19 - 40	1.990	2.257	4.247	2.040	2.199	4.239	1.990	2.174	4.164
	41 - 60	1.827	2.100	3.927	1.852	2.138	3.990	1.897	2.160	4.057
	61 - 80	1.075	1.413	2.488	1.094	1.422	2.516	1.125	1.466	2.591
	81+	181	449	630	189	483	672	200	484	684
16	0 - 2	187	196	383	171	190	361	176	186	362
	3 - 6	219	229	448	237	244	481	240	268	508
	7 - 15	613	558	1.171	613	570	1.183	613	576	1.189
	16 - 18	208	229	437	203	226	429	230	221	451
	19 - 40	1.907	1.935	3.842	1.894	1.891	3.785	1.848	1.892	3.740
	41 - 60	1.882	1.981	3.863	1.894	2.010	3.904	1.984	2.035	4.019
	61 - 80	1.161	1.367	2.528	1.170	1.374	2.544	1.170	1.389	2.559
	81+	170	360	530	172	367	539	180	364	544
17	0 - 2	105	104	209	115	93	208	107	97	204
	3 - 6	140	124	264	131	128	259	131	130	261
	7 - 15	353	297	650	363	298	661	354	290	644
	16 - 18	106	112	218	109	108	217	120	111	231
	19 - 40	1.126	1.112	2.238	1.142	1.121	2.263	1.077	1.090	2.167
	41 - 60	1.037	928	1.965	1.058	940	1.998	1.112	991	2.103
	61 - 80	490	548	1.038	507	558	1.065	517	569	1.086
	81+	69	172	241	72	168	240	68	174	242
Graz	0 - 2	3.587	3.441	7.028	3.617	3.466	7.083	3.668	3.538	7.206
	3 - 6	4.494	4.085	8.579	4.519	4.120	8.639	4.612	4.299	8.911
	7 - 15	10.354	9.642	19.996	10.297	9.643	19.940	10.242	9.551	19.793
	16 - 18	3.639	3.554	7.193	3.655	3.582	7.237	3.700	3.589	7.289
	19 - 40	44.566	43.308	87.874	45.076	44.061	89.137	45.357	44.620	89.977
	41 - 60	31.854	33.591	65.445	32.433	33.893	66.326	33.007	34.232	67.239
	61 - 80	18.318	24.150	42.468	18.569	24.228	42.797	18.846	24.465	43.311
	81+	3.075	8.441	11.516	3.171	8.522	11.693	3.221	8.407	11.628

2. Bewegung der Bevölkerung

2.1 Lebendgeborene nach Geschlecht und Jahren

Jahr	männlich	weiblich	gesamt
1949	1.312	1.218	2.530
1950	1.116	1.146	2.262
1951	1.056	979	2.035
1952	999	976	1.975
1953	1.124	1.059	2.183
1954	1.103	1.088	2.191
1955	1.204	1.208	2.412
1956	1.285	1.351	2.636
1957	1.358	1.255	2.613
1958	1.364	1.413	2.777
1959	1.464	1.385	2.849
1960	1.508	1.376	2.884
1961	1.613	1.523	3.136
1962	1.675	1.538	3.213
1963	1.759	1.707	3.466
1964	1.731	1.685	3.416
1965	1.649	1.581	3.230
1966	1.740	1.647	3.387
1967	1.749	1.609	3.358
1968	1.748	1.687	3.435
1969	1.561	1.482	3.043
1970	1.519	1.477	2.996
1971	1.429	1.403	2.832
1972	1.377	1.373	2.750
1973	1.237	1.155	2.392
1974	1.381	1.254	2.635
1975	1.308	1.263	2.571
1976	1.210	1.131	2.341
1977	1.146	1.111	2.257
1978	1.160	1.081	2.241
1979	1.185	1.085	2.270
1980	1.164	1.258	2.422
1981	1.217	1.142	2.359
1982	1.149	1.118	2.267
1983	1.149	1.097	2.246
1984	1.076	1.002	2.078
1985	1.104	998	2.102
1986	1.090	1.010	2.100
1987	1.033	986	2.019
1988	1.098	1.030	2.128
1989	1.089	1.019	2.108
1990	1.133	1.037	2.170
1991	1.178	1.116	2.294
1992	1.204	1.092	2.296
1993	1.197	1.027	2.224
1994	1.201	1.046	2.247
1995	1.114	1.040	2.154
1996	1.074	1.021	2.095
1997	1.178	1.094	2.272
1998	1.122	1.054	2.176
1999	1.124	1.102	2.226
2000	1.108	1.117	2.225
2001	1.082	1.019	2.101
2002	1.196	1.058	2.254
2003	1.160	1.074	2.234
2004	1.158	1.106	2.264
2005	1.260	1.183	2.443
2006	1.226	1.182	2.408
2007	1.205	1.225	2.430
2008	1.303	1.247	2.550

2.2 Totgeborene nach Geschlecht und Jahren

Jahr	männlich	weiblich	gesamt
1953	35	26	61
1954	36	22	58
1955	25	18	43
1956	21	22	43
1957	15	27	42
1958	26	23	49
1959	22	19	41
1960	15	14	29
1961	36	33	69
1962	16	22	38
1963	17	11	28
1964	34	26	60
1965	17	13	30
1966	15	15	30
1967	16	14	30
1968	13	17	30
1969	17	14	31
1970	7	14	21
1971	19	11	30
1972	15	14	29
1973	12	6	18
1974	9	5	14
1975	9	12	21
1976	8	3	11
1977	8	9	17
1978	2	6	8
1979	5	9	14
1980	6	3	9
1981	8	11	19
1982	4	1	5
1983	8	8	16
1984	5	6	11
1985	4	5	9
1986	6	5	11
1987	4	4	8
1988	4	0	4
1989	5	1	6
1990	6	3	9
1991	5	5	10
1992	2	5	7
1993	2	6	8
1994	2	3	5
1995	5	3	8
1996	4	8	12
1997	3	1	4
1998	3	7	10
1999	4	6	10
2000	3	3	6
2001	9	3	12
2002	6	5	11
2003	6	4	10
2004	5	4	9
2005	9	7	16
2006	3	2	5
2007	9	5	14
2008	6	4	10
2008	1	4	5

2.3 Gestorbene nach Geschlecht und Jahren

Jahr	männlich	weiblich	gesamt
1949	1.479	1.655	3.134
1950	1.349	1.513	2.862
1951	1.366	1.528	2.894
1952	1.355	1.489	2.844
1953	1.382	1.531	2.913
1954	1.352	1.582	2.934
1955	1.349	1.574	2.923
1956	1.494	1.529	3.023
1957	1.447	1.574	3.021
1958	1.386	1.546	2.932
1959	1.375	1.536	2.911
1960	1.492	1.633	3.125
1961	1.472	1.594	3.066
1962	1.527	1.720	3.247
1963	1.530	1.745	3.275
1964	1.441	1.639	3.080
1965	1.556	1.764	3.320
1966	1.536	1.817	3.353
1967	1.614	1.833	3.447
1968	1.556	1.803	3.359
1969	1.575	1.919	3.494
1970	1.616	1.776	3.392
1971	1.552	1.805	3.357
1972	1.491	1.692	3.183
1973	1.542	1.827	3.369
1974	1.568	1.721	3.289
1975	1.534	1.800	3.334
1976	1.474	1.802	3.276
1977	1.376	1.781	3.157
1978	1.416	1.796	3.212
1979	1.454	1.700	3.154
1980	1.391	1.713	3.104
1981	1.391	1.726	3.117
1982	1.367	1.704	3.071
1983	1.319	1.662	2.981
1984	1.275	1.616	2.891
1985	1.217	1.674	2.891
1986	1.243	1.611	2.854
1987	1.182	1.542	2.724
1988	1.134	1.510	2.644
1989	1.178	1.511	2.689
1990	1.106	1.372	2.478
1991	1.212	1.535	2.747
1992	1.060	1.413	2.473
1993	1.065	1.386	2.451
1994	1.009	1.228	2.237
1995	1.046	1.354	2.400
1996	1.028	1.271	2.299
1997	1.074	1.373	2.447
1998	1.118	1.323	2.441
1999	1.064	1.446	2.510
2000	1038	1338	2.376
2001	1055	1287	2.342
2002	1035	1322	2.357
2003	1075	1316	2.391
2004	926	1285	2.211
2005	991	1229	2.220
2006	991	1213	2.204
2007	1008	1235	2.243
2008	991	1.270	2.261

2.4 Natürliche Bevölkerungsbewegung ab 1900

Jahr	Lebendgeborene	Gestorbene	Totgeborene	Geburtenüberschuss
1900	4.210	3.329	367	881
1905	4.227	3.710	173	517
1910	4.383	3.455	170	928
1915	3.559	4.400	156	-841
1920	3.261	4.356	146	-1.095
1925	2.189	2.182	84	7
1930	1.437	2.053	88	-616
1935	1.009	2.051	25	-1.042
1940	4.304	3.312	81	992
1945	2.132	5.260	173	-3.128
1950	2.262	2.862	353	-600
1955	2.412	2.923	43	-511
1960	2.884	3.125	29	-241
1961	3.136	3.066	69	70
1962	3.213	3.247	38	-34
1963	3.466	3.275	28	191
1964	3.416	3.080	60	336
1965	3.230	3.320	30	-90
1966	3.387	3.353	30	34
1967	3.358	3.447	30	-89
1968	3.435	3.359	30	76
1969	3.043	3.494	31	-451
1970	2.996	3.392	21	-396
1971	2.832	3.357	30	-525
1972	2.750	3.183	29	-433
1973	2.392	3.369	18	-977
1974	2.635	3.291	14	-656
1975	2.571	3.334	21	-763
1976	2.341	3.276	11	-935
1977	2.257	3.157	17	-900
1978	2.241	3.212	8	-971
1979	2.270	3.154	14	-884
1980	2.422	3.104	9	-682
1981	2.359	3.117	19	-758
1982	2.267	3.071	5	-804
1983	2.246	2.981	16	-735
1984	2.078	2.891	11	-813
1985	2.102	2.891	11	-789
1986	2.100	2.854	8	-754
1987	2.019	2.724	4	-705
1988	2.128	2.644	6	-516
1989	2.108	2.689	9	-581
1990	2.170	2.479	10	-309
1991	2.294	2.747	7	-453
1992	2.296	2.473	6	-177
1993	2.224	2.451	3	-227
1994	2.247	2.237	8	10
1995	2.154	2.400	12	-246
1996	2.095	2.299	4	-204
1997	2.272	2.447	10	-175
1998	2.176	2.441	5	-265
1999	2.226	2.235	7	-9
2000	2.225	2.376	12	-151
2001	2.101	2.342	11	-241
2002	2.254	2.357	10	-103
2003	2.234	2.391	9	-157
2004	2.264	2.211	16	53
2005	2.443	2.220	5	223
2006	2.408	2.204	14	204
2007	2.430	2.243	10	187
2008	2.550	2.261	5	289

Bevölkerung der Stadt Graz

2.5 Gewanderte Personen nach Monaten seit 2002 (revidierte Ergebnisse 2008)

Monat/Jahr	Zuzug			Wegzug			Gewinn bzw. Verlust (-)		
	Männer	Frauen	gesamt	Männer	Frauen	gesamt	Männer	Frauen	gesamt
01/2002	497	371	868	413	389	802	84	-18	66
02/2002	512	410	922	396	325	721	116	85	201
03/2002	561	510	1.071	442	428	870	119	82	201
04/2002	557	453	1.010	397	318	715	160	135	295
05/2002	456	397	853	466	351	817	-10	46	36
06/2002	521	412	933	372	390	762	149	22	171
07/2002	617	568	1.185	531	500	1.031	86	68	154
08/2002	559	506	1.065	532	452	984	27	54	81
09/2002	792	755	1.547	540	517	1.057	252	238	490
10/2002	816	725	1.541	538	466	1.004	278	259	537
11/2002	554	428	982	401	385	786	153	43	196
12/2002	452	383	835	429	322	751	23	61	84
Gesamt	6.894	5.918	12.812	5.457	4.843	10.300	1.437	1.075	2.512

Monat/Jahr	Zuzug			Wegzug			Gewinn bzw. Verlust (-)		
	Männer	Frauen	gesamt	Männer	Frauen	gesamt	Männer	Frauen	gesamt
01/2003	535	444	979	496	396	892	39	48	87
02/2003	493	384	877	423	333	756	70	51	121
03/2003	584	480	1.064	409	372	781	175	108	283
04/2003	493	434	927	490	372	862	3	62	65
05/2003	498	400	898	454	361	815	44	39	83
06/2003	472	413	885	453	413	866	19	0	19
07/2003	635	575	1.210	622	561	1.183	13	14	27
08/2003	522	574	1.096	498	477	975	24	97	121
09/2003	890	892	1.782	621	619	1.240	269	273	542
10/2003	771	758	1.529	552	491	1.043	219	267	486
11/2003	509	466	975	398	390	788	111	76	187
12/2003	478	384	862	506	410	916	-28	-26	-54
Gesamt	6.880	6.204	13.084	5.922	5.195	11.117	958	1.009	1.967

Monat/Jahr	Zuzug			Wegzug			Gewinn bzw. Verlust (-)		
	Männer	Frauen	gesamt	Männer	Frauen	gesamt	Männer	Frauen	gesamt
01/2004	564	463	1.027	519	469	988	45	-6	39
02/2004	537	502	1.039	372	365	737	165	137	302
03/2004	649	607	1.256	535	433	968	114	174	288
04/2004	573	440	1.013	483	393	876	90	47	137
05/2004	487	394	881	429	366	795	58	28	86
06/2004	595	525	1.120	474	414	888	121	111	232
07/2004	639	578	1.217	563	571	1.134	76	7	83
08/2004	667	635	1.302	545	486	1.031	122	149	271
09/2004	948	876	1.824	605	593	1.198	343	283	626
10/2004	875	816	1.691	489	476	965	386	340	726
11/2004	752	594	1.346	503	423	926	249	171	420
12/2004	507	438	945	519	429	948	-12	9	-3
Gesamt	7.793	6.868	14.661	6.036	5.418	11.454	1.757	1.450	3.207

Gewanderte Personen nach Monaten seit 2002 (Fortsetzung)

Monat/Jahr	Zuzug			Wegzug			Gewinn bzw. Verlust (-)		
	Männer	Frauen	gesamt	Männer	Frauen	gesamt	Männer	Frauen	gesamt
01/2005	575	501	1.076	452	413	865	123	88	211
02/2005	512	499	1.011	480	410	890	32	89	121
03/2005	619	536	1.155	465	397	862	154	139	293
04/2005	583	495	1.078	425	388	813	158	107	265
05/2005	500	430	930	439	399	838	61	31	92
06/2005	584	444	1.028	487	480	967	97	-36	61
07/2005	596	555	1.151	527	535	1.062	69	20	89
08/2005	638	643	1.281	572	609	1.181	66	34	100
09/2005	891	922	1.813	568	588	1.156	323	334	657
10/2005	859	840	1.699	532	472	1.004	327	368	695
11/2005	620	628	1.248	416	393	809	204	235	439
12/2005	539	437	976	439	375	814	100	62	162
Gesamt	7.516	6.930	14.446	5.802	5.459	11.261	1.714	1.471	3.185

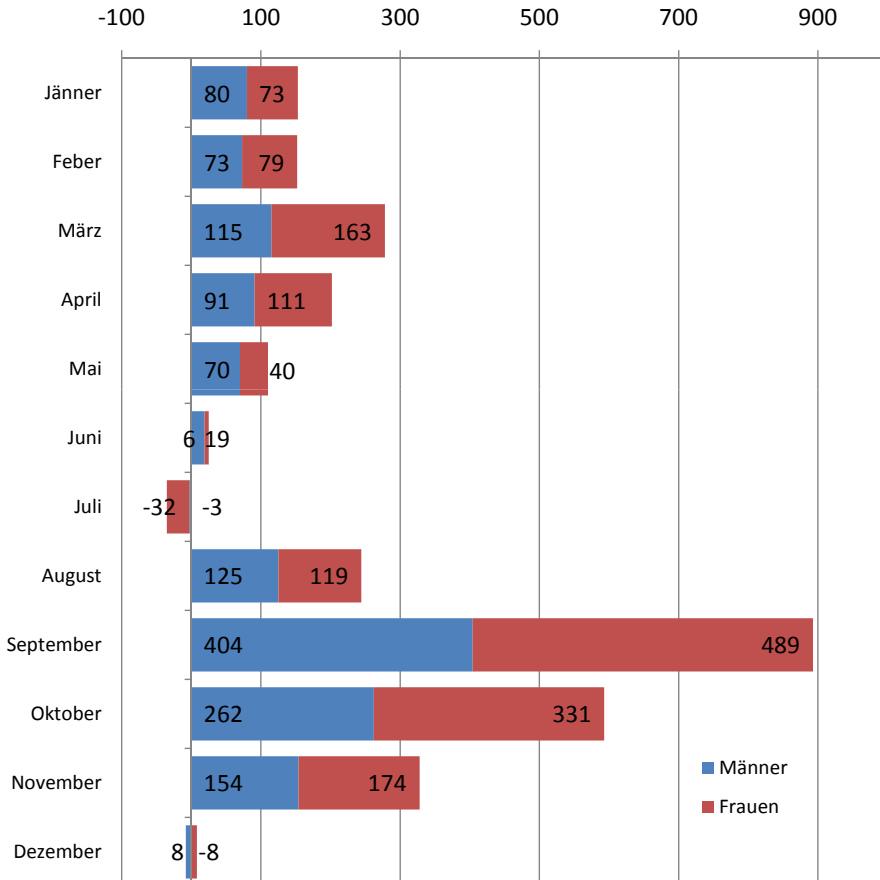
Monat/Jahr	Zuzug			Wegzug			Gewinn bzw. Verlust (-)		
	Männer	Frauen	gesamt	Männer	Frauen	gesamt	Männer	Frauen	gesamt
01/2006	552	500	1.052	472	463	935	80	37	117
02/2006	517	491	1.008	451	401	852	66	90	156
03/2006	618	561	1.179	517	454	971	101	107	208
04/2006	493	440	933	435	322	757	58	118	176
05/2006	538	472	1.010	484	399	883	54	73	127
06/2006	506	442	948	550	525	1.075	-44	-83	-127
07/2006	556	545	1.101	654	542	1.196	-98	3	-95
08/2006	655	657	1.312	583	553	1.136	72	104	176
09/2006	861	893	1.754	635	586	1.221	226	307	533
10/2006	912	892	1.804	584	568	1.152	328	324	652
11/2006	649	574	1.223	479	441	920	170	133	303
12/2006	523	524	1.047	497	436	933	26	88	114
Gesamt	7.380	6.991	14.371	6.341	5.690	12.031	1.039	1.301	2.340

Monat/Jahr	Zuzug			Wegzug			Gewinn bzw. Verlust (-)		
	Männer	Frauen	gesamt	Männer	Frauen	gesamt	Männer	Frauen	gesamt
01/2007	647	608	1.255	560	490	1.050	87	118	205
02/2007	588	509	1.097	450	424	874	138	85	223
03/2007	711	582	1.293	520	415	935	191	167	358
04/2007	579	495	1.074	463	399	862	116	96	212
05/2007	564	423	987	429	364	793	135	59	194
06/2007	550	488	1.038	543	477	1.020	7	11	18
07/2007	662	674	1.336	628	633	1.261	34	41	75
08/2007	670	658	1.328	748	653	1.401	-78	5	-73
09/2007	1.016	1.008	2.024	640	635	1.275	376	373	749
10/2007	1.002	972	1.974	599	532	1.131	403	440	843
11/2007	668	575	1.243	581	475	1.056	87	100	187
12/2007	432	424	856	455	375	830	-23	49	26
Gesamt	8.089	7.416	15.505	6.616	5.872	12.488	1.473	1.544	3.017

Gewanderte Personen nach Monaten seit 2002 (Fortsetzung)

Monat/Jahr	Zuzug			Wegzug			Gewinn bzw. Verlust (-)		
	Männer	Frauen	gesamt	Männer	Frauen	gesamt	Männer	Frauen	gesamt
01/2008	646	554	1.200	566	481	1.047	80	73	153
02/2008	616	566	1.182	543	487	1.030	73	79	152
03/2008	636	601	1.237	521	438	959	115	163	278
04/2008	570	541	1.111	479	430	909	91	111	202
05/2008	489	439	928	419	399	818	70	40	110
06/2008	564	523	1.087	545	517	1.062	19	6	25
07/2008	633	616	1.249	636	648	1.284	-3	-32	-35
08/2008	661	659	1.320	536	540	1.076	125	119	244
09/2008	1.088	1.130	2.218	684	641	1.325	404	489	893
10/2008	979	929	1.908	717	598	1.315	262	331	593
11/2008	581	561	1.142	427	387	814	154	174	328
12/2008	479	436	915	487	428	915	-8	8	0
Gesamt	7.942	7.555	15.497	6.560	5.994	12.554	1.382	1.561	2.943

2.6 Gewanderte Personen 2008 nach Monaten - Gewinn/Verlust



**2.7 Gewanderte Personen nach Herkunft und Ziel
seit 2002 (revidierte Ergebnisse 2008)**

Jahr 2002	Zuzug	Wegzug	Gewinn bzw. Verlust (-)
Burgenland	129	105	24
Kärnten	811	419	392
Niederösterreich	278	213	65
Oberösterreich	476	317	159
Salzburg	338	174	164
Steiermark	5.379	5.105	274
Tirol	200	168	32
Vorarlberg	93	80	13
Wien	446	902	-456
EU	1.266	388	878
übrige europäische Staaten	1.348	332	1.016
übrige Kontinente	854	280	574
unbekannt	1.194	1.817	-623
Gesamt	12.812	10.300	2.512

Jahr 2003	Zuzug	Wegzug	Gewinn bzw. Verlust (-)
Burgenland	177	117	294
Kärnten	756	466	1.222
Niederösterreich	288	240	528
Oberösterreich	476	300	776
Salzburg	360	175	535
Steiermark	5.301	5.804	11.105
Tirol	258	194	452
Vorarlberg	107	62	169
Wien	554	868	1.422
EU	1.601	733	2.334
übrige europäische Staaten	1.373	474	1.847
übrige Kontinente	865	452	1.317
unbekannt	968	1.232	2.200
Gesamt	13.084	11.117	1.967

Jahr 2004	Zuzug	Wegzug	Gewinn bzw. Verlust (-)
Burgenland	175	170	5
Kärnten	847	450	397
Niederösterreich	339	253	86
Oberösterreich	659	368	291
Salzburg	353	230	123
Steiermark	6.082	6.056	26
Tirol	263	151	112
Vorarlberg	99	76	23
Wien	645	952	-307
EU	1.887	1.133	754
übrige europäische Staaten	1.478	457	1.021
übrige Kontinente	1.029	397	632
unbekannt	805	761	44
Gesamt	14.661	11.454	3.207

Bevölkerung der Stadt Graz

Gewanderte Personen nach Herkunft und Ziel seit 2002 (Fortsetzung)

Jahr 2005	Zuzug	Wegzug	Gewinn bzw. Verlust (-)
Burgenland	173	124	49
Kärnten	800	473	327
Niederösterreich	348	280	68
Oberösterreich	628	350	278
Salzburg	357	193	164
Steiermark	6.095	5.864	231
Tirol	345	164	181
Vorarlberg	155	79	76
Wien	673	997	-324
EU	2.049	1.298	751
übrige europäische Staaten	1.452	466	986
übrige Kontinente	879	436	443
unbekannt	492	537	-45
Gesamt	14.446	11.261	3.185

Jahr 2006	Zuzug	Wegzug	Gewinn bzw. Verlust (-)
Burgenland	188	130	58
Kärnten	1.020	578	442
Niederösterreich	367	247	120
Oberösterreich	619	379	240
Salzburg	386	193	193
Steiermark	6.283	6.077	206
Tirol	279	136	143
Vorarlberg	114	73	41
Wien	698	1.064	-366
EU	1.955	1.376	579
übrige europäische Staaten	1.238	636	602
übrige Kontinente	758	577	181
unbekannt	466	565	-99
Gesamt	14.371	12.031	2.340

Jahr 2007	Zuzug	Wegzug	Gewinn bzw. Verlust (-)
Burgenland	203	145	58
Kärnten	1.075	549	526
Niederösterreich	370	342	28
Oberösterreich	699	377	322
Salzburg	453	260	193
Steiermark	6.519	6.215	304
Tirol	325	179	146
Vorarlberg	132	83	49
Wien	581	1.159	-578
EU	2.714	1.373	1.341
übrige europäische Staaten	1.169	689	480
übrige Kontinente	810	595	215
unbekannt	455	522	-67
Gesamt	15.505	12.488	3.017

Quelle: Statistik Austria

Gewanderte Personen nach Herkunft und Ziel seit 2002 (Fortsetzung)

Jahr 2008	Zuzug	Wegzug	Gewinn bzw. Verlust (-)
Burgenland	185	142	43
Kärnten	1.162	574	588
Niederösterreich	406	286	120
Oberösterreich	770	484	286
Salzburg	403	218	185
Steiermark	6.442	6.157	285
Tirol	316	144	172
Vorarlberg	141	75	66
Wien	689	1.175	-486
EU	2.542	1.456	1.086
übrige europäische Staaten	1.063	664	399
übrige Kontinente	912	637	275
unbekannt	466	542	-76
Gesamt	15.497	12.554	2.943

2.8 Gewanderte Personen nach Herkunft und Ziel 2008 nach Männer und Frauen

