

Andritz	Eszenberg	Geisdorf	Göding	Gries	Innere Stadt	Iskring	Leonding
856	846	915	647	1.381	1.098	1.239	1.588
935	817	717	837	1.134	78	1.133	1.243
945	896	656	530	2			7.970
1.026	1.092	1.266	568	1			1.598
978	1.862	4.674	707	5			3.245
1.196	1.820	3.970	779	3.239	2.610	2.300	3.422
1.260	1.541	2.593	795	2.555	4.409	3.127	2.634
1.492	1.457	1.911	835	2.185	4.315	2.490	2.244
1.847	1.719	1.647	954	2.231	4.282	2.369	2.216
1.637	1.751	1.461	921	2.214	248	2.320	2.266
1.364	1.373	1.287	722	1.772	28	1.176	1.378
1.211	1.007	1.082	641	1.418	28	1.176	1.303
1.173	1.008	1.106	594	1.266	197	1.534	1.360
1.225	999	1.434	597	1.165	188	1.564	1.179
950	820	1.032	522	928	144	1.176	1.194
503	484	690	284	597	85	735	819
425	435	695	25	206	97	104	159
286	367	608	15	19			19
61	124	223	30	136	27	191	224
24	27	67	13	25	9	126	89
2	3	8	1	7	2	1	5
0	1	2	0	0	0	0	0
0	0	0	0	0	0	0	0
19.396	20.449	28.044	11.088	29.041	4.147	35.039	31.433
Mariahilf	Puntigam	Ries	St. Leonhard	St. Peter	Straßgang	Waltendorf	Wetzelsdorf
519	304	251	589	628	646	496	638
463	316	237	416	720	656	503	632
443	365	252	394	747	45	45	72
620	427	302	764	817	1.000	1.000	1.46
912	459	561	2.946	1.020	860	925	867
946	531	553	2.700	1.145	925	1.068	1.047
764	570	455	1.727	1.109	958	952	1.051
769	628	460	1.269	1.241	1.052	933	1.061
805	763	470	1.028	1.395	1.381	941	1.308
758	730	519	997	1.347	1.318	967	1.282
706	564	450	924	1.251	1.085	865	1.084
516	505	342	693	952	896	768	900
472	427	347	681	807	826	773	905
536	345	382	830	812	817	907	853
445	275	331	591	625	675	635	709
240	190	181	374	372	488	368	431
199	154	182	335	311	402	364	392
156	105	160	339	237	234	252	296
57	24	64	128	90	58	90	109
10	13	19	43	19	17	25	24
1	2	1	8	1	3	3	7
0	0	0	1	0	0	0	0
0	0	0	0	0	0	0	0
10.337	7.697	6.519	17.777	15.646	14.827	13.030	15.109

# GRAZ

## Bevölkerung der Landeshauptstadt Graz

Stand 1. 1. 2011

## Herausgeber/Herstellung



Magistrat Graz - Präsidualabteilung  
Referat für Statistik  
8011 Graz, Hauptplatz 1  
Tel.: 0316/872-2342  
E-Mail: [statistik@stadt.graz.at](mailto:statistik@stadt.graz.at)  
<http://www.graz.at/statistik>

Titelseite Bild: Copyright Graz Tourismus

Ausgabe: März 2011  
Publikationsnummer: 0004\_2011

## Vorwort von Stadtrat Detlev Eisel-Eiselsberg

Einzelne Zahlen besagen wenig. Erst im Kontext erhält die Zahl ihren Wert und ihre Bedeutung. In Kombination und in Relation und vor allem vor dem Hintergrund dessen, was man damit belegen will. Wir verstehen demnach aber die Welt nicht besser, weil wir heute alles zählen, messen und wiegen können. Die Zahl an und für sich ist nur eine Orientierung - die Richtung und den Sinn muss der Betrachter schon selbst geben.



Auch in diesem Jahr liegt uns Graz wieder in Zahlen vor und lädt uns ein, darin zu stöbern und unseren Blick zu schärfen.

Graz ist eine wachsende Stadt. Dadurch wachsen auch die Aufgaben und durch die demographischen Veränderungen müssen wir zahlreiche Herausforderungen bewältigen. Zukunftspessimisten sollten daher nicht über niedrige Geburtenraten jammern sondern den Ausblick vielmehr auf die Ausbildung und Beschäftigung der Jugend richten. Wir bilden heute die Generation aus, die bis weit über 2050 hinaus die Versorgungsaufgaben trägt. Diese und noch zahlreiche andere Frage- bzw. Problemstellungen werden uns in Zukunft fordern und gemeinsam werden wir uns den Herausforderungen stellen.

Ich wünsche Ihnen viel Vergnügen, eine erkenntnisreiche Entdeckungstour und ich freue mich mit Ihnen auf eine gute gemeinsame Zukunft in Graz.

A handwritten signature in black ink, consisting of several overlapping, fluid lines that form a stylized representation of the name Detlev Eisel-Eiselsberg.

Stadtrat Detlev Eisel-Eiselsberg



## Inhaltsverzeichnis

<b>1.</b>	<b>Bevölkerungsstand der Stadt Graz.....</b>	<b>9</b>
1.1	Entwicklung der Wohnbevölkerung der Stadt Graz .....	9
1.2	Grafik der Entwicklung der Wohnbevölkerung der Stadt Graz seit 1945.....	11
1.3	Anwesende Bevölkerung nach Bezirk und Wohnsitz.....	12
	im Jahresvergleich mit %-Entwicklung	
1.4	Anwesende Bevölkerung pro Bezirk am 31.12.2010 .....	12
1.5	Wohnbevölkerung nach Bezirk und Geschlecht .....	13
	im Jahresvergleich mit %-Entwicklung	
1.6	Grafik der %-Entwicklung nach Bezirk 2009/2010 .....	13
1.7	Anwesende Bevölkerung nach ÖsterreicherInnen.....	14
	und AusländerInnen und Wohnsitz im Jahresvergleich	
1.8	die Entwicklung der anwesenden Bevölkerung nach ÖsterreicherInnen .....	14
	und AusländerInnen und Wohnsitz absolut und in Prozent	
1.9	Anwesende AusländerInnen nach EU-Zugehörigkeit .....	14
	und Wohnsitz im Jahresvergleich	
1.10	Anwesende AusländerInnen nach EU-Zugehörigkeit .....	14
	und Wohnsitz %-Entwicklung	
1.11	Anwesende Bevölkerung nach ÖsterreicherInnen.....	15
	und AusländerInnen und Geschlecht im Jahresvergleich	
1.12	Anwesende Bevölkerung nach ÖsterreicherInnen.....	15
	und AusländerInnen und Geschlecht %-Entwicklung	
1.13	Anwesende AusländerInnen nach EU-Zugehörigkeit .....	15
	und Geschlecht im Jahresvergleich	
1.14	Anwesende AusländerInnen nach EU-Zugehörigkeit .....	15
	und Geschlecht %-Entwicklung	
1.15	Anwesende Bevölkerung nach ÖsterreicherInnen, EU-BürgerInnen .....	15
	und Nicht EU-BürgerInnen Stand 31.12.2010 in %	
1.16	Wohnbevölkerung nach ÖsterreicherInnen und AusländerInnen .....	16
	und Geschlecht im Jahresvergleich	
1.17	Wohnbevölkerung nach ÖsterreicherInnen und AusländerInnen .....	16
	und Geschlecht %-Entwicklung	
1.18	Wohnbevölkerung AusländerInnen nach EU-Zugehörigkeit .....	16
	und Geschlecht im Jahresvergleich	
1.19	Wohnbevölkerung AusländerInnen nach EU-Zugehörigkeit .....	16
	und Geschlecht %-Entwicklung	
1.20	Wohnbevölkerung nach ÖsterreicherInnen, EU-BürgerInnen .....	16
	und Nicht EU-BürgerInnen Stand 31.12.2010 in %	
1.21	Anwesende Bevölkerung nach Kontinent und Wohnsitz .....	17
	im Jahresvergleich	
1.22	Anwesende Bevölkerung nach Kontinent und Wohnsitz.....	17
	Entwicklung in absoluten Zahlen	
1.23	Anwesende Bevölkerung nach Kontinent und Wohnsitz .....	17
	%-Entwicklung	
1.24	Anwesende Bevölkerung nach Kontinent und Geschlecht.....	18
	im Jahresvergleich	
1.25	Anwesende Bevölkerung nach Kontinent und Geschlecht.....	18
	%-Entwicklung	
1.26	Anwesende Bevölkerung nach Kontinent und Geschlecht.....	18
	ohne ÖsterreicherInnen Stand 31.12.2010	
1.27	Anwesende Bevölkerung (ÖsterreicherInnen) nach Wohnsitz pro Bezirk .....	19

# Bevölkerung der Stadt Graz

	im Jahresvergleich	
1.28	Anwesende Bevölkerung (ÖsterreicherInnen) nach Wohnsitz pro Bezirk %-Entwicklung	19
1.29	Anwesende Bevölkerung nach AusländerInnen und Wohnsitz pro Bezirk im Jahresvergleich	20
1.30	Anwesende Bevölkerung nach AusländerInnen und Wohnsitz pro Bezirk %-Entwicklung	20
1.31	Wohnbevölkerung nach ÖsterreicherInnen und Geschlecht pro Bezirk im Jahresvergleich	21
1.32	Wohnbevölkerung nach ÖsterreicherInnen und Geschlecht pro Bezirk %-Entwicklung	21
1.33	Wohnbevölkerung nach AusländerInnen und Geschlecht pro Bezirk im Jahresvergleich	22
1.34	Wohnbevölkerung nach AusländerInnen und Geschlecht pro Bezirk %-Entwicklung	22
1.35	Wohnbevölkerung nach EU-BürgerInnen und Geschlecht ohne ÖsterreicherInnen pro Bezirk im Jahresvergleich	23
1.36	Wohnbevölkerung nach EU-BürgerInnen und Geschlecht ohne ÖsterreicherInnen pro Bezirk %-Entwicklung	23
1.37	Wohnbevölkerung nach Nicht EU-BürgerInnen und Geschlecht pro Bezirk im Jahresvergleich	24
1.38	Wohnbevölkerung nach Nicht EU-BürgerInnen und Geschlecht pro Bezirk %-Entwicklung	24
1.39	Wohnbevölkerung Afrika nach Bezirk und Geschlecht im Jahresvergleich	25
1.40	Wohnbevölkerung Afrika nach Bezirk und Geschlecht %-Entwicklung	25
1.41	Wohnbevölkerung Amerika nach Bezirk und Geschlecht im Jahresvergleich	26
1.42	Wohnbevölkerung Amerika nach Bezirk und Geschlecht %-Entwicklung	26
1.43	Wohnbevölkerung Asien nach Bezirk und Geschlecht im Jahresvergleich	27
1.44	Wohnbevölkerung Asien nach Bezirk und Geschlecht %-Entwicklung	27
1.45	Wohnbevölkerung Australien u. Ozeanien nach Bezirk und Geschlecht im Jahresvergleich	28
1.46	Wohnbevölkerung Australien u. Ozeanien nach Bezirk und Geschlecht %-Entwicklung	28
1.47	Wohnbevölkerung Europa ohne Österreich nach Bezirk und Geschlecht im Jahresvergleich	29
1.48	Wohnbevölkerung Europa ohne Österreich nach Bezirk und Geschlecht %-Entwicklung	29
1.49	Wohnbevölkerung Russische Föderation nach Bezirk und Geschlecht im Jahresvergleich	30
1.50	Wohnbevölkerung Russische Föderation nach Bezirk und Geschlecht %-Entwicklung	30
1.51	Wohnbevölkerung Staatenlos nach Bezirk und Geschlecht im Jahresvergleich	31
1.52	Wohnbevölkerung Staatenlos nach Bezirk und Geschlecht %-Entwicklung	31
1.53	Anwesende Bevölkerung nach Staatsangehörigkeit	32

	und Wohnsitz im Jahresvergleich	
1.54	Anwesende Bevölkerung nach Staatsangehörigkeit .....	33
	und Wohnsitz im Jahresvergleich - Fortsetzung	
1.55	Anwesende Bevölkerung nach Staatsangehörigkeit .....	34
	und Wohnsitz im Jahresvergleich - Fortsetzung	
1.56	Top 20 der anwesenden Bevölkerung nach Staatsangehörigkeit (ohne Österreich).....	35
	nach Ranking der Hauptwohnsitze 2010	
1.57	Grafik der Top 20 der anwesenden Bevölkerung nach Staatsangehörigkeit .....	35
	(ohne Österreich) nach Ranking der Hauptwohnsitze 2010	
1.58	Wohnbevölkerung nach Staatsangehörigkeit und Geschlecht .....	36
	im Jahresvergleich	
1.59	Wohnbevölkerung nach Staatsangehörigkeit und Geschlecht .....	37
	im Jahresvergleich	
1.60	Wohnbevölkerung nach Staatsangehörigkeit und Geschlecht .....	38
	im Jahresvergleich	
1.61	die Top 20 der Wohnbevölkerung nach Staatsangehörigkeit und Geschlecht .....	38
	nach Ranking 2010	
1.62	Wohnbevölkerung nach Staaten bzw. EU-Staaten (ohne Österreich) .....	39
	und Geschlecht Top 10 pro Bezirk mit Stand 31.12.2010	
1.63	Prozentanteile von ÖsterreicherInnen, EU-BürgerInnen .....	43
	und Nicht EU-BürgerInnen pro Bezirk	
1.64	Wohnbevölkerung Altersaufbau Stand 31.12.2010.....	44
1.65	Wohnbevölkerung nach 5-er Altersgruppen in Prozent .....	44
	Stand 31.12.2010	
1.66	Anwesende Bevölkerung nach 5-er Altersgruppen.....	45
	und Wohnsitz im Jahresvergleich	
1.67	Anwesende Bevölkerung nach 5-er Altersgruppen.....	45
	und Wohnsitz %-Entwicklung	
1.68	Wohnbevölkerung nach 5-er Altersgruppen und Geschlecht .....	46
	im Jahresvergleich	
1.69	Wohnbevölkerung nach 5-er Altersgruppen und Geschlecht .....	46
	%-Entwicklung	
1.70	Anwesende Bevölkerung nach 5-er Altersgruppen.....	47
	ÖsterreicherInnen nach Wohnsitz im Jahresvergleich	
1.71	Anwesende Bevölkerung nach 5-er Altersgruppen.....	47
	ÖsterreicherInnen nach Wohnsitz %-Entwicklung	
1.72	Anwesende Bevölkerung nach 5-er Altersgruppen.....	48
	AusländerInnen nach Wohnsitz im Jahresvergleich	
1.73	Anwesende Bevölkerung nach 5-er Altersgruppen.....	48
	AusländerInnen nach Wohnsitz %-Entwicklung	
1.74	Wohnbevölkerung nach 5-er Altersgruppen und Kontinent .....	49
	im Jahresvergleich	
1.75	Wohnbevölkerung in den Altersgruppen 0-15, 16-17 und 18+.....	53
	nach Geschlecht pro Bezirk im Jahresvergleich	
1.76	Wohnbevölkerung in den Altersgruppen 0-2, 3-6, 7-15, 16-18, 19-40, .....	54
	41-60, 61-80 und 81+ nach Geschlecht pro Bezirk im Jahresvergleich	

## Datenquellen:

### 1. Bevölkerungsstand der Stadt Graz

Magistrat Graz - BürgerInnenamt  
Referat 3 - Meldewesen  
8011 Graz, Schmiedgasse 26  
Tel.: 0316/872-5110  
E-Mail: [buergerinnenamt@stadt.graz.at](mailto:buergerinnenamt@stadt.graz.at)



# 1. Bevölkerungsstand der Stadt Graz

## 1.1 Entwicklung der Wohnbevölkerung der Stadt Graz

Jahre	Männer	Frauen	Summe	Anmerkung
Ende d.13.Jh.			2.000	Schätzung
um 1470			5.000	Schätzung
um 1572			7.000	Schätzung
um 1582			8.000	Schätzung
um 1620			10.000	Schätzung
um 1663			14.000	Schätzung
um 1700			16.000	Schätzung
um 1770			24.914	Anwesende Bevölkerung
um 1783			29.251	Anwesende Bevölkerung
um 1810			31.844	Anwesende Bevölkerung
um 1813			34.635	Anwesende Bevölkerung
um 1816			34.237	Anwesende Bevölkerung
um 1819			35.038	Anwesende Bevölkerung
um 1820			36.012	Anwesende Bevölkerung
um 1822			37.465	Anwesende Bevölkerung
um 1825			39.367	Anwesende Bevölkerung
um 1826			40.229	Anwesende Bevölkerung
um 1830			38.178	Anwesende Bevölkerung
um 1840			46.873	Anwesende Bevölkerung
um 1843			48.491	Anwesende Bevölkerung
um 1846			51.349	Anwesende Bevölkerung
um 1850			55.421	Anwesende Bevölkerung
um 1857			63.176	Anwesende Bevölkerung
um 1866			74.129	Anwesende Bevölkerung
um 1869	38.302	42.817	81.119	Anwesende Bevölkerung
31.12.1880	47.118	50.673	97.791	Volkszählung
31.12.1890	56.785	57.281	114.066	Volkszählung
31.12.1900	66.642	71.438	138.080	Volkszählung
31.12.1910	71.861	79.920	151.781	Volkszählung
31.01.1920	72.126	84.905	157.031	Volkszählung
07.03.1923	71.395	81.336	152.731	Anwesende Bevölkerung
22.03.1934	70.707	82.134	152.841	Volkszählung
17.05.1939	96.242	111.505	207.747	Anwesende Bevölkerung
18.06.1945	87.061	109.365	196.426	Bevölkerungsaufnahme
31.12.1946	100.146	119.954	220.100	Nach Anzahl der ausgegeb. Lebensmittellkarten
31.12.1947	101.727	120.589	222.316	Nach Anzahl der ausgegeb. Lebensmittellkarten
10.10.1948	101.143	122.217	223.360	Wohnbevölkerung
10.10.1949	101.806	122.437	224.243	Bevölkerungsaufnahme
31.12.1950	101.897	124.716	226.613	Fortschreibung
01.06.1951	101.679	124.774	226.453	Volkszählung
31.12.1952	101.873	125.165	227.038	Fortschreibung

# Bevölkerung der Stadt Graz

## Entwicklung der Wohnbevölkerung der Stadt Graz (Fortsetzung)

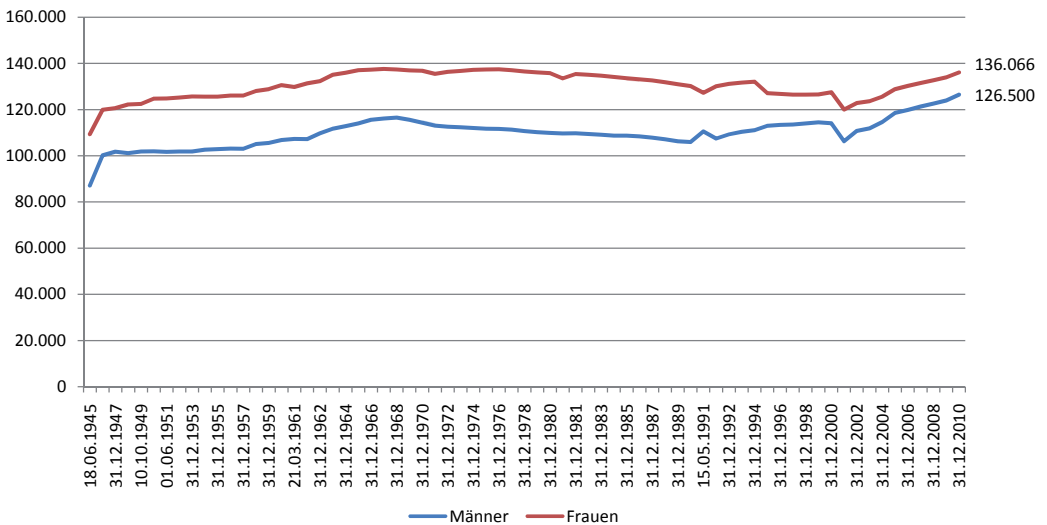
Jahre	Männer	Frauen	Summe	Anmerkung
31.12.1953	101.810	125.637	227.447	Fortschreibung
31.12.1954	102.669	125.577	228.246	Fortschreibung
31.12.1955	102.831	125.575	228.406	Fortschreibung
31.12.1956	103.107	126.058	229.165	Fortschreibung
31.12.1957	103.060	126.075	229.135	Fortschreibung
31.12.1958	105.049	127.996	233.045	Fortschreibung
31.12.1959	105.533	128.783	234.316	Fortschreibung
31.12.1960	106.833	130.573	237.406	Fortschreibung
21.03.1961	107.303	129.777	237.080	Volkszählung
31.12.1961	107.189	131.329	238.518	Fortschreibung
31.12.1962	109.710	132.272	241.982	Fortschreibung
31.12.1963	111.724	135.046	246.770	Fortschreibung
31.12.1964	112.825	135.927	248.752	Fortschreibung
31.12.1965	114.033	136.992	251.025	Fortschreibung
31.12.1966	115.597	137.282	252.879	Fortschreibung
31.12.1967	116.155	137.560	253.715	Fortschreibung
31.12.1968	116.545	137.328	253.873	Fortschreibung
31.12.1969	115.557	136.947	252.504	Fortschreibung
31.12.1970	114.301	136.759	251.060	Fortschreibung
12.05.1971	113.069	135.431	248.500	Volkszählung
31.12.1972	112.559	136.325	248.884	Fortschreibung
31.12.1973	112.357	136.681	249.038	Fortschreibung
31.12.1974	112.006	137.141	249.147	Fortschreibung
31.12.1975	111.696	137.339	249.035	Fortschreibung
31.12.1976	111.643	137.404	249.047	Fortschreibung
31.12.1977	111.307	136.984	248.291	Fortschreibung
31.12.1978	110.709	136.441	247.150	Fortschreibung
31.12.1979	110.250	136.093	246.343	Fortschreibung
31.12.1980	109.934	135.712	245.646	Fortschreibung
12.05.1981	109.676	133.490	243.166	Volkszählung
31.12.1981	109.783	135.372	245.155	Fortschreibung
31.12.1982	109.396	135.058	244.454	Fortschreibung
31.12.1983	109.086	134.677	243.763	Fortschreibung
31.12.1984	108.746	134.080	242.826	Fortschreibung
31.12.1985	108.754	133.512	242.266	Fortschreibung
31.12.1986	108.372	133.065	241.437	Fortschreibung
31.12.1987	107.843	132.622	240.465	Fortschreibung
31.12.1988	107.149	131.843	238.992	Fortschreibung
31.12.1989	106.234	130.946	237.180	Fortschreibung
31.12.1990	105.979	130.182	236.161	Fortschreibung
15.05.1991	110.568	127.242	237.810	Volkszählung

Entwicklung der Wohnbevölkerung der Stadt Graz (Fortsetzung)

Jahre	Männer	Frauen	Summe	Anmerkung
31.12.1991	107.414	130.114	237.528	Fortschreibung
31.12.1992	109.246	131.124	240.370	Fortschreibung
31.12.1993	110.342	131.657	241.999	Fortschreibung
31.12.1994	111.100	132.057	243.157	Fortschreibung
31.12.1995	112.995	127.071	240.066	Fortschreibung
31.12.1996	113.378	126.801	240.179	Fortschreibung
31.12.1997	113.503	126.487	239.990	Fortschreibung
31.12.1998	114.037	126.476	240.513	Fortschreibung
31.12.1999	114.461	126.506	240.967	Fortschreibung
31.12.2000	114.083	127.447	241.530	Fortschreibung
15.05.2001	106.228	120.016	226.244	Volkszählung
31.12.2002	110.751	122.832	233.583	Fortschreibung
31.12.2003	111.874	123.603	235.477	Fortschreibung
31.12.2004	114.665	125.613	240.278	Fortschreibung
31.12.2005	118.607	128.841	247.448	Fortschreibung
31.12.2006	119.887	130.212	250.099	Fortschreibung
31.12.2007	121.337	131.515	252.852	Fortschreibung
31.12.2008	122.653	132.701	255.354	Fortschreibung
31.12.2009	123.999	133.899	257.898	Fortschreibung
31.12.2010	126.500	136.066	262.566	Fortschreibung

Quelle der Jahre 2000 - 2004: Statistik Austria

1.2 Grafik der Entwicklung der Wohnbevölkerung der Stadt Graz seit 1945

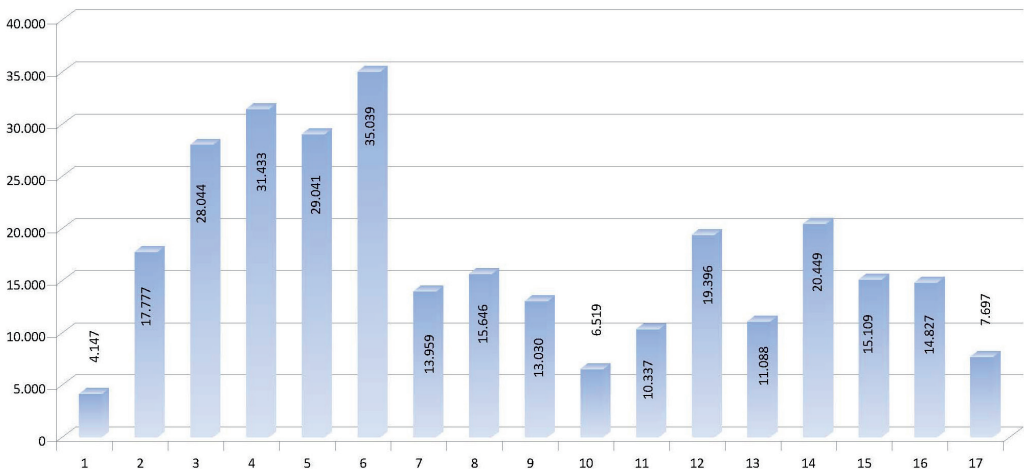


# Bevölkerung der Stadt Graz

## 1.3 Anwesende Bevölkerung nach Bezirk und Wohnsitz im Jahresvergleich mit %-Entwicklung

Bez	31.12.2008				31.12.2009				31.12.2010				Entw.	Entw.
	H	N	O	Summe	H	N	O	Summe	H	N	O	Summe	08/10 in %	09/10 in %
1	3.432	750	0	4.182	3.501	704	0	4.205	3.563	584	0	4.147	-0,84%	-1,38%
2	14.300	3.303	0	17.603	14.658	3.074	0	17.732	15.093	2.684	0	17.777	0,99%	0,25%
3	22.346	5.960	0	28.306	22.650	5.555	0	28.205	23.203	4.841	0	28.044	-0,93%	-0,57%
4	26.924	3.757	0	30.681	27.344	3.608	1	30.953	28.181	3.252	0	31.433	2,45%	1,55%
5	25.500	3.267	109	28.876	25.484	3.053	148	28.685	26.139	2.733	169	29.041	0,57%	1,24%
6	29.720	5.493	0	35.213	29.995	5.252	0	35.247	30.315	4.724	0	35.039	-0,49%	-0,59%
7	12.636	991	0	13.627	12.792	994	0	13.786	13.078	881	0	13.959	2,44%	1,25%
8	14.118	1.258	0	15.376	14.121	1.270	0	15.391	14.412	1.234	0	15.646	1,76%	1,66%
9	11.504	1.561	0	13.065	11.619	1.497	0	13.116	11.717	1.313	0	13.030	-0,27%	-0,66%
10	5.510	976	0	6.486	5.582	957	0	6.539	5.594	925	0	6.519	0,51%	-0,31%
11	8.592	1.559	0	10.151	8.730	1.478	0	10.208	9.028	1.309	0	10.337	1,83%	1,26%
12	17.865	1.448	0	19.313	17.851	1.420	0	19.271	18.109	1.287	0	19.396	0,43%	0,65%
13	10.285	756	0	11.041	10.434	713	0	11.147	10.483	605	0	11.088	0,43%	-0,53%
14	18.245	2.150	0	20.395	18.487	2.063	0	20.550	18.629	1.820	0	20.449	0,26%	-0,49%
15	14.067	955	0	15.022	14.147	913	0	15.060	14.279	830	0	15.109	0,58%	0,33%
16	13.372	1.087	0	14.459	13.562	1.042	0	14.604	13.825	1.002	0	14.827	2,55%	1,53%
17	6.938	840	0	7.778	6.941	802	0	7.743	6.918	779	0	7.697	-1,04%	-0,59%
Sum	255.354	36.111	109	291.574	257.898	34.395	149	292.442	262.566	30.803	169	293.538	0,67%	0,37%

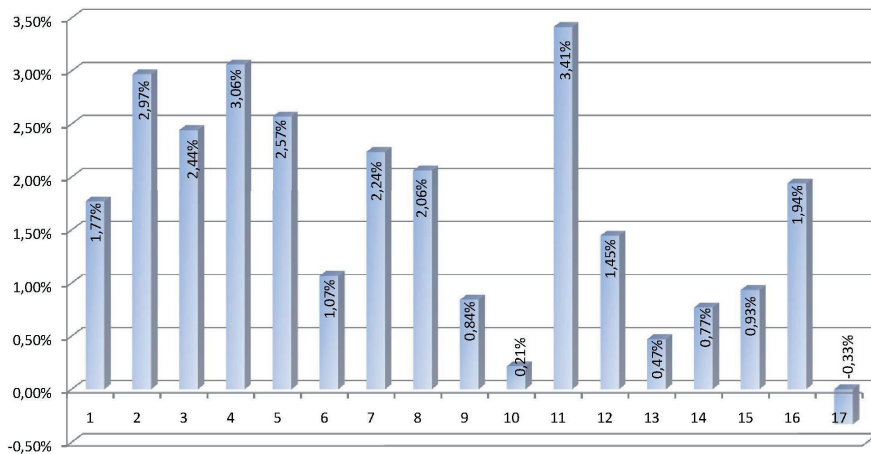
## 1.4 Anwesende Bevölkerung pro Bezirk am 31.12.2010



**1.5 Wohnbevölkerung nach Bezirk und Geschlecht im Jahresvergleich mit %-Entwicklung**

Bez	31.12.2008			31.12.2009			31.12.2010			Entw. 08/10			Entw 09/10		
	Männer	Frauen	Gesamt	Männer	Frauen	Gesamt	Männer	Frauen	Gesamt	Männer	Frauen	Gesamt	Männer	Frauen	Gesamt
1	1.742	1.690	3.432	1.801	1.700	3.501	1.818	1.745	3.563	4,36%	3,25%	3,82%	0,94%	2,65%	1,77%
2	6.711	7.589	14.300	6.958	7.700	14.658	7.237	7.856	15.093	7,84%	3,52%	5,55%	4,01%	2,03%	2,97%
3	10.213	12.133	22.346	10.336	12.314	22.650	10.654	12.549	23.203	4,32%	3,43%	3,84%	3,08%	1,91%	2,44%
4	12.948	13.976	26.924	13.206	14.138	27.344	13.678	14.503	28.181	5,64%	3,77%	4,67%	3,57%	2,58%	3,06%
5	12.942	12.558	25.500	13.004	12.480	25.484	13.352	12.787	26.139	3,17%	1,82%	2,51%	2,68%	2,46%	2,57%
6	14.606	15.114	29.720	14.701	15.294	29.995	14.812	15.503	30.315	1,41%	2,57%	2,00%	0,76%	1,37%	1,07%
7	6.111	6.525	12.636	6.151	6.641	12.792	6.302	6.776	13.078	3,13%	3,85%	3,50%	2,45%	2,03%	2,24%
8	6.688	7.430	14.118	6.691	7.430	14.121	6.815	7.597	14.412	1,90%	2,25%	2,08%	1,85%	2,25%	2,06%
9	5.477	6.027	11.504	5.491	6.128	11.619	5.548	6.169	11.717	1,30%	2,36%	1,85%	1,04%	0,67%	0,84%
10	2.479	3.031	5.510	2.517	3.065	5.582	2.531	3.063	5.594	2,10%	1,06%	1,52%	0,56%	-0,07%	0,21%
11	4.143	4.449	8.592	4.204	4.526	8.730	4.339	4.689	9.028	4,73%	5,39%	5,07%	3,21%	3,60%	3,41%
12	8.522	9.343	17.865	8.510	9.341	17.851	8.663	9.446	18.109	1,65%	1,10%	1,37%	1,80%	1,12%	1,45%
13	4.994	5.291	10.285	5.068	5.366	10.434	5.111	5.372	10.483	2,34%	1,53%	1,93%	0,85%	0,11%	0,47%
14	8.604	9.641	18.245	8.745	9.742	18.487	8.834	9.795	18.629	2,67%	1,60%	2,10%	1,02%	0,54%	0,77%
15	6.546	7.521	14.067	6.568	7.579	14.147	6.598	7.681	14.279	0,79%	2,13%	1,51%	0,46%	1,35%	0,93%
16	6.441	6.931	13.372	6.537	7.025	13.562	6.700	7.125	13.825	4,02%	2,80%	3,39%	2,49%	1,42%	1,94%
17	3.486	3.452	6.938	3.511	3.430	6.941	3.508	3.410	6.918	0,63%	-1,22%	-0,29%	-0,09%	-0,58%	-0,33%
Sum	122.653	132.701	255.354	123.999	133.899	257.898	126.500	136.066	262.566	3,14%	2,54%	2,82%	2,02%	1,62%	1,81%

**1.6 Grafik der %-Entwicklung nach Bezirk 2009/2010**



# Bevölkerung der Stadt Graz

## 1.7 Anwesende Bevölkerung nach ÖsterreicherInnen und AusländerInnen und Wohnsitz im Jahresvergleich

Staatsang	31.12.2008				31.12.2009				31.12.2010			
	H	N	O	Summe	H	N	O	Summe	H	N	O	Summe
Österr.	218.163	29.369	70	247.602	219.557	27.117	90	246.764	221.387	22.830	104	244.321
Ausländ.	37.191	6.742	39	43.972	38.341	7.278	59	45.678	41.179	7.973	65	49.217
Summe	255.354	36.111	109	291.574	257.898	34.395	149	292.442	262.566	30.803	169	293.538

## 1.8 die Entwicklung der anwesenden Bevölkerung nach ÖsterreicherInnen und AusländerInnen und Wohnsitz absolut und in Prozent

Staatsang	Entw.08/10				Entw.09/10			
	H	N	O	Summe	H	N	O	Summe
Österr.	3.224	-6.539	34	-3.281	1.830	-4.287	14	-2.443
Ausländ.	3.988	1.231	26	5.245	2.838	695	6	3.539
Summe	7.212	-5.308	60	1.964	4.668	-3.592	20	1.096

Staatsang	% - Entw.08/10				% - Entw.09/10			
	H	N	O	Summe	H	N	O	Summe
Österr.	1,48%	-22,26%	48,57%	-1,33%	0,83%	-15,81%	15,56%	-0,99%
Ausländ.	10,72%	18,26%	66,67%	11,93%	7,40%	9,55%	10,17%	7,75%
Summe	2,82%	-14,70%	55,05%	0,67%	1,81%	-10,44%	13,42%	0,37%

## 1.9 Anwesende AusländerInnen nach EU-Zugehörigkeit und Wohnsitz im Jahresvergleich

Staatsang	31.12.2008				31.12.2009				31.12.2010			
	H	N	O	Summe	H	N	O	Summe	H	N	O	Summe
EU	12.860	4.803	10	17.673	13.411	5.305	20	18.736	14.928	5.930	23	20.881
N-EU	24.331	1.939	29	26.299	24.930	1.973	39	26.942	26.251	2.043	42	28.336
Summe	37.191	6.742	39	43.972	38.341	7.278	59	45.678	41.179	7.973	65	49.217

## 1.10 Anwesende AusländerInnen nach EU-Zugehörigkeit und Wohnsitz %-Entwicklung

Staatsang	Entw.08/10				Entw.09/10			
	H	N	O	Summe	H	N	O	Summe
EU	16,08%	23,46%	130,00%	18,15%	11,31%	11,78%	15,00%	11,45%
N-EU	7,89%	5,36%	44,83%	7,75%	5,30%	3,55%	7,69%	5,17%
Summe	10,72%	18,26%	66,67%	11,93%	7,40%	9,55%	10,17%	7,75%

**1.11 Anwesende Bevölkerung nach ÖsterreicherInnen und AusländerInnen und Geschlecht im Jahresvergleich**

Staatsang	31.12.2008			31.12.2009			31.12.2010		
	Männer	Frauen	Summe	Männer	Frauen	Summe	Männer	Frauen	Summe
Österr.	118.593	129.009	247.602	118.379	128.385	246.764	116.975	127.346	244.321
Ausländ.	23.118	20.854	43.972	23.746	21.932	45.678	25.353	23.864	49.217
Summe	141.711	149.863	291.574	142.125	150.317	292.442	142.328	151.210	293.538

**1.12 Anwesende Bevölkerung nach ÖsterreicherInnen und AusländerInnen und Geschlecht %-Entwicklung**

Staatsang	Entw.08/10			Entw.09/10		
	Männer	Frauen	Summe	Männer	Frauen	Summe
Österr.	-1,36%	-1,29%	-1,33%	-1,19%	-0,81%	-0,99%
Ausländ.	9,67%	14,43%	11,93%	6,77%	8,81%	7,75%
Summe	0,44%	0,90%	0,67%	0,14%	0,59%	0,37%

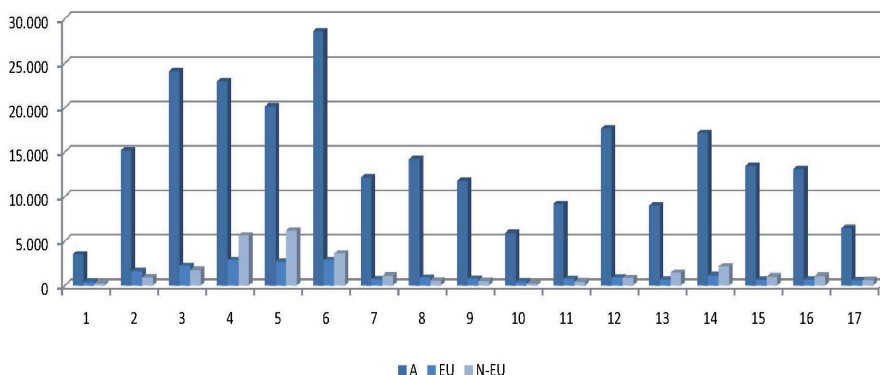
**1.13 Anwesende AusländerInnen nach EU-Zugehörigkeit und Geschlecht im Jahresvergleich**

Ausländ.	31.12.2008			31.12.2009			31.12.2010		
	Männer	Frauen	Summe	Männer	Frauen	Summe	Männer	Frauen	Summe
EU	8.777	8.896	17.673	9.196	9.540	18.736	10.179	10.702	20.881
N-EU	14.341	11.958	26.299	14.550	12.392	26.942	15.174	13.162	28.336
Summe	23.118	20.854	43.972	23.746	21.932	45.678	25.353	23.864	49.217

**1.14 Anwesende AusländerInnen nach EU-Zugehörigkeit und Geschlecht %-Entwicklung**

Ausländ.	Entw.08/10			Entw.09/10		
	Männer	Frauen	Summe	Männer	Frauen	Summe
EU	15,97%	20,30%	18,15%	10,69%	12,18%	11,45%
N-EU	5,81%	10,07%	7,75%	4,29%	6,21%	5,17%
Summe	9,67%	14,43%	11,93%	6,77%	8,81%	7,75%

**1.15 Grafik der anwesenden Bevölkerung nach ÖsterreicherInnen, EU-BürgerInnen und Nicht EU-BürgerInnen pro Bezirk Stand 31.12.2010**



# Bevölkerung der Stadt Graz

## 1.16 Wohnbevölkerung nach ÖsterreicherInnen und AusländerInnen und Geschlecht im Jahresvergleich

Staatsang	31.12.2008			31.12.2009			31.12.2010		
	Männer	Frauen	Summe	Männer	Frauen	Summe	Männer	Frauen	Summe
Österr.	102.972	115.191	218.163	103.822	115.735	219.557	104.938	116.449	221.387
Ausländ.	19.681	17.510	37.191	20.177	18.164	38.341	21.562	19.617	41.179
Summe	122.653	132.701	255.354	123.999	133.899	257.898	126.500	136.066	262.566

## 1.17 Wohnbevölkerung nach ÖsterreicherInnen und AusländerInnen und Geschlecht %-Entwicklung

Staatsang	Entw.08/10			Entw.09/10		
	Männer	Frauen	Summe	Männer	Frauen	Summe
Österr.	1,91%	1,09%	1,48%	1,07%	0,62%	0,83%
Ausländ.	9,56%	12,03%	10,72%	6,86%	8,00%	7,40%
Summe	3,14%	2,54%	2,82%	2,02%	1,62%	1,81%

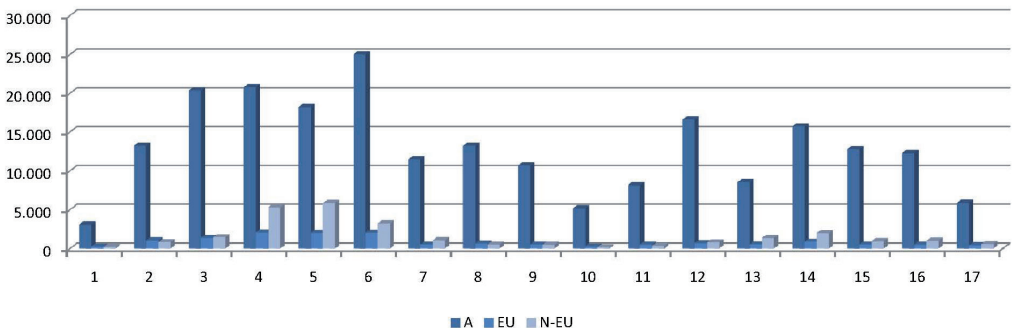
## 1.18 Wohnbevölkerung AusländerInnen nach EU-Zugehörigkeit und Geschlecht im Jahresvergleich

Ausländ.	31.12.2008			31.12.2009			31.12.2010		
	Männer	Frauen	Summe	Männer	Frauen	Summe	Männer	Frauen	Summe
EU	6.490	6.370	12.860	6.781	6.630	13.411	7.591	7.337	14.928
N-EU	13.191	11.140	24.331	13.396	11.534	24.930	13.971	12.280	26.251
Summe	19.681	17.510	37.191	20.177	18.164	38.341	21.562	19.617	41.179

## 1.19 Wohnbevölkerung AusländerInnen nach EU-Zugehörigkeit und Geschlecht %-Entwicklung

Ausländ.	Entw.08/10			Entw.09/10		
	Männer	Frauen	Summe	Männer	Frauen	Summe
EU	16,96%	15,18%	16,08%	11,95%	10,66%	11,31%
N-EU	5,91%	10,23%	7,89%	4,29%	6,47%	5,30%
Summe	9,56%	12,03%	10,72%	6,86%	8,00%	7,40%

## 1.20 Grafik der Wohnbevölkerung nach ÖsterreicherInnen, EU-BürgerInnen und Nicht EU-BürgerInnen pro Bezirk Stand 31.12.2010





**1.21 Anwesende Bevölkerung nach Kontinent und Wohnsitz im Jahresvergleich**

Kontinent	31.12.2008				31.12.2009				31.12.2010			
	H	N	O	Summe	H	N	O	Summe	H	N	O	Summe
Afrika	2.318	110	15	2.443	2.245	95	24	2.364	2.382	89	26	2.497
Amerika	986	192	0	1.178	991	209	1	1.201	1.067	216	0	1.283
Asien	6.583	464	1	7.048	6.863	451	7	7.321	7.273	446	8	7.727
Australien u. Ozeanien	68	18	0	86	75	23	0	98	77	23	0	100
Österr.	218.163	29.369	70	247.602	219.557	27.117	90	246.764	221.387	22.830	104	244.321
Europa ohne Österr.	25721	5903	15	31639	26609	6433	22	33064	28739	7124	27	35890
Russische Föderation	1.258	45	7	1.310	1.284	59	4	1.347	1.337	69	4	1.410
Staatenlos	257	10	1	268	274	8	1	283	304	6	0	310
Summe	255.354	36.111	109	291.574	257.898	34.395	149	292.442	262.566	30.803	169	293.538

**1.22 Anwesende Bevölkerung nach Kontinent und Wohnsitz Entwicklung in absoluten Zahlen**

Kontinent	Entw.08/10				Entw.09/10			
	H	N	O	Summe	H	N	O	Summe
Afrika	64	-21	11	54	137	-6	2	133
Amerika	81	24	0	105	76	7	-1	82
Asien	690	-18	7	679	410	-5	1	406
Australien u. Ozeanien	9	5	0	14	2	0	0	2
Österr.	3.224	-6.539	34	-3.281	1.830	-4.287	14	-2.443
Europa ohne Österr.	3.018	1.221	12	4.251	2.130	691	5	2.826
Russische Föderation	79	24	-3	100	53	10	0	63
Staatenlos	47	-4	-1	42	30	-2	-1	27
Summe	7.212	-5.308	60	1.964	4.668	-3.592	20	1.096

**1.23 Anwesende Bevölkerung nach Kontinent und Wohnsitz %-Entwicklung**

Kontinent	Entw.08/10				Entw.09/10			
	H	N	O	Summe	H	N	O	Summe
Afrika	2,76%	-19,09%	73,33%	2,21%	6,10%	-6,32%	8,33%	5,63%
Amerika	8,22%	12,50%	0,00%	8,91%	7,67%	3,35%	-100,00%	6,83%
Asien	10,48%	-3,88%	700,00%	9,63%	5,97%	-1,11%	14,29%	5,55%
Australien u. Ozeanien	13,24%	27,78%	0,00%	16,28%	2,67%	0,00%	0,00%	2,04%
Österr.	1,48%	-22,26%	48,57%	-1,33%	0,83%	-15,81%	15,56%	-0,99%
Europa ohne Österr.	11,73%	20,68%	80,00%	13,44%	8,00%	10,74%	22,73%	8,55%
Russische Föderation	6,28%	53,33%	-42,86%	7,63%	4,13%	16,95%	0,00%	4,68%
Staatenlos	18,29%	-40,00%	-100,00%	15,67%	10,95%	-25,00%	-100,00%	9,54%
Summe	2,82%	-14,70%	55,05%	0,67%	1,81%	-10,44%	13,42%	0,37%

# Bevölkerung der Stadt Graz

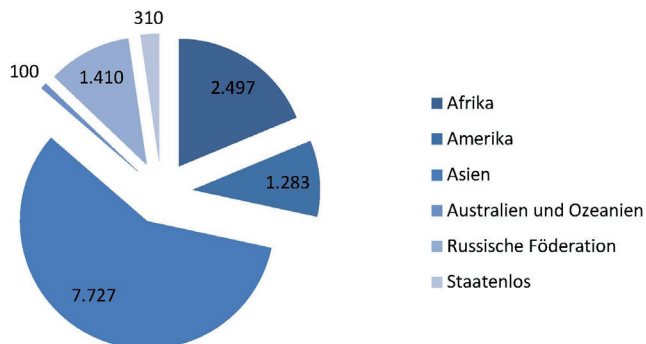
## 1.24 Anwesende Bevölkerung nach Kontinent und Geschlecht im Jahresvergleich

Kontinent	31.12.2008			31.12.2009			31.12.2010		
	Männer	Frauen	Summe	Männer	Frauen	Summe	Männer	Frauen	Summe
Afrika	1.493	950	2.443	1.433	931	2.364	1.493	1.004	2.497
Amerika	545	633	1.178	565	636	1.201	603	680	1.283
Asien	3.769	3.279	7.048	3.851	3.470	7.321	4.014	3.713	7.727
Australien u. Ozeanien	48	38	86	50	48	98	54	46	100
Österr.	118.593	129.009	247.602	118.379	128.385	246.764	116.975	127.346	244.321
Europa ohne Österr.	16.471	15.168	31.639	17.049	16.015	33.064	18.346	17.544	35.890
Russische Föderation	637	673	1.310	629	718	1.347	661	749	1.410
Staatenlos	155	113	268	169	114	283	182	128	310
Summe	141.711	149.863	291.574	142.125	150.317	292.442	142.328	151.210	293.538

## 1.25 Anwesende Bevölkerung nach Kontinent und Geschlecht %-Entwicklung

Kontinent	Entw.08/10			Entw.09/10		
	Männer	Frauen	Summe	Männer	Frauen	Summe
Afrika	0,00%	5,68%	2,21%	4,19%	7,84%	5,63%
Amerika	10,64%	7,42%	8,91%	6,73%	6,92%	6,83%
Asien	6,50%	13,24%	9,63%	4,23%	7,00%	5,55%
Australien u. Ozeanien	12,50%	21,05%	16,28%	8,00%	-4,17%	2,04%
Österr.	-1,36%	-1,29%	-1,33%	-1,19%	-0,81%	-0,99%
Europa ohne Österr.	11,38%	15,66%	13,44%	7,61%	9,55%	8,55%
Russische Föderation	3,77%	11,29%	7,63%	5,09%	4,32%	4,68%
Staatenlos	17,42%	13,27%	15,67%	7,69%	12,28%	9,54%
Summe	0,44%	0,90%	0,67%	0,14%	0,59%	0,37%

## 1.26 Grafik der anwesenden Bevölkerung nach Kontinent und Geschlecht ohne ÖsterreicherInnen Stand 31.12.2010



**1.27 Anwesende Bevölkerung (ÖsterreicherInnen) nach Wohnsitz pro Bezirk im Jahresvergleich**

Bezirk	31.12.2008				31.12.2009				31.12.2010			
	H	N	O	Summe	H	N	O	Summe	H	N	O	Summe
1	2.986	593	0	3.579	3.041	536	0	3.577	3.087	405	0	3.492
2	12.616	2.647	0	15.263	12.911	2.380	0	15.291	13.231	1.945	0	15.176
3	19.750	4.958	0	24.708	20.033	4.515	0	24.548	20.363	3.732	0	24.095
4	20.384	2.868	0	23.252	20.535	2.623	0	23.158	20.795	2.154	0	22.949
5	18.343	2.465	70	20.878	18.282	2.204	90	20.576	18.242	1.800	104	20.146
6	24.821	4.485	0	29.306	24.900	4.205	0	29.105	25.019	3.556	0	28.575
7	11.262	848	0	12.110	11.316	802	0	12.118	11.479	660	0	12.139
8	13.017	1.070	0	14.087	13.036	1.041	0	14.077	13.240	970	0	14.210
9	10.560	1.343	0	11.903	10.675	1.255	0	11.930	10.699	1.049	0	11.748
10	5.108	839	0	5.947	5.166	795	0	5.961	5.173	735	0	5.908
11	7.861	1.292	0	9.153	7.960	1.180	0	9.140	8.148	1.014	0	9.162
12	16.533	1.241	0	17.774	16.495	1.184	0	17.679	16.635	1.010	0	17.645
13	8.528	577	0	9.105	8.574	524	0	9.098	8.551	417	0	8.968
14	15.582	1.760	0	17.342	15.753	1.646	0	17.399	15.752	1.414	0	17.166
15	12.802	826	0	13.628	12.798	775	0	13.573	12.781	649	0	13.430
16	12.006	900	0	12.906	12.136	845	0	12.981	12.292	774	0	13.066
17	6.004	657	0	6.661	5.946	607	0	6.553	5.900	546	0	6.446
Summe	218.163	29.369	70	247.602	219.557	27.117	90	246.764	221.387	22.830	104	244.321

**1.28 Anwesende Bevölkerung (ÖsterreicherInnen) nach Wohnsitz pro Bezirk %-Entwicklung**

Bezirk	Entw.08/10				Entw.09/10			
	H	N	O	Summe	H	N	O	Summe
1	3,38%	-31,70%	0,00%	-2,43%	1,51%	-24,44%	0,00%	-2,38%
2	4,87%	-26,52%	0,00%	-0,57%	2,48%	-18,28%	0,00%	-0,75%
3	3,10%	-24,73%	0,00%	-2,48%	1,65%	-17,34%	0,00%	-1,85%
4	2,02%	-24,90%	0,00%	-1,30%	1,27%	-17,88%	0,00%	-0,90%
5	-0,55%	-26,98%	48,57%	-3,51%	-0,22%	-18,33%	15,56%	-2,09%
6	0,80%	-20,71%	0,00%	-2,49%	0,48%	-15,43%	0,00%	-1,82%
7	1,93%	-22,17%	0,00%	0,24%	1,44%	-17,71%	0,00%	0,17%
8	1,71%	-9,35%	0,00%	0,87%	1,56%	-6,82%	0,00%	0,94%
9	1,32%	-21,89%	0,00%	-1,30%	0,22%	-16,41%	0,00%	-1,53%
10	1,27%	-12,40%	0,00%	-0,66%	0,14%	-7,55%	0,00%	-0,89%
11	3,65%	-21,52%	0,00%	0,10%	2,36%	-14,07%	0,00%	0,24%
12	0,62%	-18,61%	0,00%	-0,73%	0,85%	-14,70%	0,00%	-0,19%
13	0,27%	-27,73%	0,00%	-1,50%	-0,27%	-20,42%	0,00%	-1,43%
14	1,09%	-19,66%	0,00%	-1,01%	-0,01%	-14,09%	0,00%	-1,34%
15	-0,16%	-21,43%	0,00%	-1,45%	-0,13%	-16,26%	0,00%	-1,05%
16	2,38%	-14,00%	0,00%	1,24%	1,29%	-8,40%	0,00%	0,65%
17	-1,73%	-16,89%	0,00%	-3,23%	-0,77%	-10,05%	0,00%	-1,63%
Summe	1,48%	-22,26%	48,57%	-1,33%	0,83%	-15,81%	15,56%	-0,99%

# Bevölkerung der Stadt Graz

## 1.29 Anwesende Bevölkerung nach AusländerInnen und Wohnsitz pro Bezirk im Jahresvergleich

Bezirk	31.12.2008				31.12.2009				31.12.2010			
	H	N	O	Summe	H	N	O	Summe	H	N	O	Summe
1	446	157	0	603	460	168	0	628	476	179	0	655
2	1.684	656	0	2.340	1.747	694	0	2.441	1.862	739	0	2.601
3	2.596	1.002	0	3.598	2.617	1.040	0	3.657	2.840	1.109	0	3.949
4	6.540	889	0	7.429	6.809	985	1	7.795	7.386	1.098	0	8.484
5	7.157	802	39	7.998	7.202	849	58	8.109	7.897	933	65	8.895
6	4.899	1.008	0	5.907	5.095	1.047	0	6.142	5.296	1.168	0	6.464
7	1.374	143	0	1.517	1.476	192	0	1.668	1.599	221	0	1.820
8	1.101	188	0	1.289	1.085	229	0	1.314	1.172	264	0	1.436
9	944	218	0	1.162	944	242	0	1.186	1.018	264	0	1.282
10	402	137	0	539	416	162	0	578	421	190	0	611
11	731	267	0	998	770	298	0	1.068	880	295	0	1.175
12	1.332	207	0	1.539	1.356	236	0	1.592	1.474	277	0	1.751
13	1.757	179	0	1.936	1.860	189	0	2.049	1.932	188	0	2.120
14	2.663	390	0	3.053	2.734	417	0	3.151	2.877	406	0	3.283
15	1.265	129	0	1.394	1.349	138	0	1.487	1.498	181	0	1.679
16	1.366	187	0	1.553	1.426	197	0	1.623	1.533	228	0	1.761
17	934	183	0	1.117	995	195	0	1.190	1.018	233	0	1.251
Summe	37.191	6.742	39	43.972	38.341	7.278	59	45.678	41.179	7.973	65	49.217

## 1.30 Anwesende Bevölkerung nach AusländerInnen und Wohnsitz pro Bezirk %-Entwicklung

Bezirk	Entw.08/10				Entw.09/10			
	H	N	O	Summe	H	N	O	Summe
1	6,73%	14,01%	0,00%	8,62%	3,48%	6,55%	0,00%	4,30%
2	10,57%	12,65%	0,00%	11,15%	6,58%	6,48%	0,00%	6,55%
3	9,40%	10,68%	0,00%	9,76%	8,52%	6,63%	0,00%	7,98%
4	12,94%	23,51%	0,00%	14,20%	8,47%	11,47%	-100,00%	8,84%
5	10,34%	16,33%	66,67%	11,22%	9,65%	9,89%	12,07%	9,69%
6	8,10%	15,87%	0,00%	9,43%	3,95%	11,56%	0,00%	5,24%
7	16,38%	54,55%	0,00%	19,97%	8,33%	15,10%	0,00%	9,11%
8	6,45%	40,43%	0,00%	11,40%	8,02%	15,28%	0,00%	9,28%
9	7,84%	21,10%	0,00%	10,33%	7,84%	9,09%	0,00%	8,09%
10	4,73%	38,69%	0,00%	13,36%	1,20%	17,28%	0,00%	5,71%
11	20,38%	10,49%	0,00%	17,74%	14,29%	-1,01%	0,00%	10,02%
12	10,66%	33,82%	0,00%	13,78%	8,70%	17,37%	0,00%	9,99%
13	9,96%	5,03%	0,00%	9,50%	3,87%	-0,53%	0,00%	3,47%
14	8,04%	4,10%	0,00%	7,53%	5,23%	-2,64%	0,00%	4,19%
15	18,42%	40,31%	0,00%	20,44%	11,05%	31,16%	0,00%	12,91%
16	12,23%	21,93%	0,00%	13,39%	7,50%	15,74%	0,00%	8,50%
17	8,99%	27,32%	0,00%	12,00%	2,31%	19,49%	0,00%	5,13%
Summe	10,72%	18,26%	66,67%	11,93%	7,40%	9,55%	10,17%	7,75%

**1.31 Wohnbevölkerung nach ÖsterreicherInnen und Geschlecht pro Bezirk im Jahresvergleich**

Bezirk	31.12.2008			31.12.2009			31.12.2010		
	Männer	Frauen	Summe	Männer	Frauen	Summe	Männer	Frauen	Summe
1	1.473	1.513	2.986	1.526	1.515	3.041	1.527	1.560	3.087
2	5.835	6.781	12.616	6.056	6.855	12.911	6.261	6.970	13.231
3	8.871	10.879	19.750	9.001	11.032	20.033	9.210	11.153	20.363
4	9.524	10.860	20.384	9.665	10.870	20.535	9.790	11.005	20.795
5	9.055	9.288	18.343	9.059	9.223	18.282	9.098	9.144	18.242
6	11.955	12.866	24.821	12.000	12.900	24.900	12.075	12.944	25.019
7	5.400	5.862	11.262	5.409	5.907	11.316	5.495	5.984	11.479
8	6.095	6.922	13.017	6.098	6.938	13.036	6.182	7.058	13.240
9	4.978	5.582	10.560	4.999	5.676	10.675	5.021	5.678	10.699
10	2.285	2.823	5.108	2.323	2.843	5.166	2.348	2.825	5.173
11	3.798	4.063	7.861	3.835	4.125	7.960	3.915	4.233	8.148
12	7.873	8.660	16.533	7.837	8.658	16.495	7.940	8.695	16.635
13	4.084	4.444	8.528	4.113	4.461	8.574	4.088	4.463	8.551
14	7.215	8.367	15.582	7.309	8.444	15.753	7.334	8.418	15.752
15	5.896	6.906	12.802	5.893	6.905	12.798	5.856	6.925	12.781
16	5.698	6.308	12.006	5.779	6.357	12.136	5.894	6.398	12.292
17	2.937	3.067	6.004	2.920	3.026	5.946	2.904	2.996	5.900
Summe	102.972	115.191	218.163	103.822	115.735	219.557	104.938	116.449	221.387

**1.32 Wohnbevölkerung nach ÖsterreicherInnen und Geschlecht pro Bezirk %-Entwicklung**

Bezirk	Entw.08/10			Entw.09/10		
	Männer	Frauen	Summe	Männer	Frauen	Summe
1	3,67%	3,11%	3,38%	0,07%	2,97%	1,51%
2	7,30%	2,79%	4,87%	3,39%	1,68%	2,48%
3	3,82%	2,52%	3,10%	2,32%	1,10%	1,65%
4	2,79%	1,34%	2,02%	1,29%	1,24%	1,27%
5	0,47%	-1,55%	-0,55%	0,43%	-0,86%	-0,22%
6	1,00%	0,61%	0,80%	0,63%	0,34%	0,48%
7	1,76%	2,08%	1,93%	1,59%	1,30%	1,44%
8	1,43%	1,96%	1,71%	1,38%	1,73%	1,56%
9	0,86%	1,72%	1,32%	0,44%	0,04%	0,22%
10	2,76%	0,07%	1,27%	1,08%	-0,63%	0,14%
11	3,08%	4,18%	3,65%	2,09%	2,62%	2,36%
12	0,85%	0,40%	0,62%	1,31%	0,43%	0,85%
13	0,10%	0,43%	0,27%	-0,61%	0,04%	-0,27%
14	1,65%	0,61%	1,09%	0,34%	-0,31%	-0,01%
15	-0,68%	0,28%	-0,16%	-0,63%	0,29%	-0,13%
16	3,44%	1,43%	2,38%	1,99%	0,64%	1,29%
17	-1,12%	-2,31%	-1,73%	-0,55%	-0,99%	-0,77%
Summe	1,91%	1,09%	1,48%	1,07%	0,62%	0,83%

# Bevölkerung der Stadt Graz

## 1.33 Wohnbevölkerung nach AusländerInnen und Geschlecht pro Bezirk im Jahresvergleich

Bezirk	31.12.2008			31.12.2009			31.12.2010		
	Männer	Frauen	Summe	Männer	Frauen	Summe	Männer	Frauen	Summe
1	269	177	446	275	185	460	291	185	476
2	876	808	1.684	902	845	1.747	976	886	1.862
3	1.342	1.254	2.596	1.335	1.282	2.617	1.444	1.396	2.840
4	3.424	3.116	6.540	3.541	3.268	6.809	3.888	3.498	7.386
5	3.887	3.270	7.157	3.945	3.257	7.202	4.254	3.643	7.897
6	2.651	2.248	4.899	2.701	2.394	5.095	2.737	2.559	5.296
7	711	663	1.374	742	734	1.476	807	792	1.599
8	593	508	1.101	593	492	1.085	633	539	1.172
9	499	445	944	492	452	944	527	491	1.018
10	194	208	402	194	222	416	183	238	421
11	345	386	731	369	401	770	424	456	880
12	649	683	1.332	673	683	1.356	723	751	1.474
13	910	847	1.757	955	905	1.860	1.023	909	1.932
14	1.389	1.274	2.663	1.436	1.298	2.734	1.500	1.377	2.877
15	650	615	1.265	675	674	1.349	742	756	1.498
16	743	623	1.366	758	668	1.426	806	727	1.533
17	549	385	934	591	404	995	604	414	1.018
Summe	19.681	17.510	37.191	20.177	18.164	38.341	21.562	19.617	41.179

## 1.34 Wohnbevölkerung nach AusländerInnen und Geschlecht pro Bezirk %-Entwicklung

Bezirk	Entw.08/10			Entw.09/10		
	Männer	Frauen	Summe	Männer	Frauen	Summe
1	8,18%	4,52%	6,73%	5,82%	0,00%	3,48%
2	11,42%	9,65%	10,57%	8,20%	4,85%	6,58%
3	7,60%	11,32%	9,40%	8,16%	8,89%	8,52%
4	13,55%	12,26%	12,94%	9,80%	7,04%	8,47%
5	9,44%	11,41%	10,34%	7,83%	11,85%	9,65%
6	3,24%	13,83%	8,10%	1,33%	6,89%	3,95%
7	13,50%	19,46%	16,38%	8,76%	7,90%	8,33%
8	6,75%	6,10%	6,45%	6,75%	9,55%	8,02%
9	5,61%	10,34%	7,84%	7,11%	8,63%	7,84%
10	-5,67%	14,42%	4,73%	-5,67%	7,21%	1,20%
11	22,90%	18,13%	20,38%	14,91%	13,72%	14,29%
12	11,40%	9,96%	10,66%	7,43%	9,96%	8,70%
13	12,42%	7,32%	9,96%	7,12%	0,44%	3,87%
14	7,99%	8,08%	8,04%	4,46%	6,09%	5,23%
15	14,15%	22,93%	18,42%	9,93%	12,17%	11,05%
16	8,48%	16,69%	12,23%	6,33%	8,83%	7,50%
17	10,02%	7,53%	8,99%	2,20%	2,48%	2,31%
Summe	9,56%	12,03%	10,72%	6,86%	8,00%	7,40%

**1.35 Wohnbevölkerung nach EU-BürgerInnen und Geschlecht ohne ÖsterreicherInnen pro Bezirk im Jahresvergleich**

Bezirk	31.12.2008			31.12.2009			31.12.2010		
	Männer	Frauen	Summe	Männer	Frauen	Summe	Männer	Frauen	Summe
1	143	110	253	143	114	257	160	108	268
2	466	407	873	496	439	935	557	484	1.041
3	607	616	1.223	608	638	1.246	675	709	1.384
4	830	832	1.662	867	887	1.754	1.046	1.031	2.077
5	890	868	1.758	908	833	1.741	1.044	981	2.025
6	910	853	1.763	966	939	1.905	1.018	1.029	2.047
7	213	201	414	231	227	458	282	255	537
8	312	284	596	321	270	591	351	296	647
9	263	242	505	256	253	509	271	259	530
10	110	143	253	110	149	259	113	151	264
11	217	240	457	221	235	456	252	263	515
12	273	320	593	301	333	634	327	365	692
13	218	239	457	257	264	521	308	251	559
14	388	397	785	398	397	795	434	440	874
15	200	222	422	219	247	466	241	285	526
16	249	234	483	248	236	484	265	251	516
17	201	162	363	231	169	400	247	179	426
Summe	6.490	6.370	12.860	6.781	6.630	13.411	7.591	7.337	14.928

**1.36 Wohnbevölkerung nach EU-BürgerInnen und Geschlecht ohne ÖsterreicherInnen pro Bezirk %-Entwicklung**

Bezirk	Entw.08/10			Entw.09/10		
	Männer	Frauen	Summe	Männer	Frauen	Summe
1	11,89%	-1,82%	5,93%	11,89%	-5,26%	4,28%
2	19,53%	18,92%	19,24%	12,30%	10,25%	11,34%
3	11,20%	15,10%	13,16%	11,02%	11,13%	11,08%
4	26,02%	23,92%	24,97%	20,65%	16,23%	18,42%
5	17,30%	13,02%	15,19%	14,98%	17,77%	16,31%
6	11,87%	20,63%	16,11%	5,38%	9,58%	7,45%
7	32,39%	26,87%	29,71%	22,08%	12,33%	17,25%
8	12,50%	4,23%	8,56%	9,35%	9,63%	9,48%
9	3,04%	7,02%	4,95%	5,86%	2,37%	4,13%
10	2,73%	5,59%	4,35%	2,73%	1,34%	1,93%
11	16,13%	9,58%	12,69%	14,03%	11,91%	12,94%
12	19,78%	14,06%	16,69%	8,64%	9,61%	9,15%
13	41,28%	5,02%	22,32%	19,84%	-4,92%	7,29%
14	11,86%	10,83%	11,34%	9,05%	10,83%	9,94%
15	20,50%	28,38%	24,64%	10,05%	15,38%	12,88%
16	6,43%	7,26%	6,83%	6,85%	6,36%	6,61%
17	22,89%	10,49%	17,36%	6,93%	5,92%	6,50%
Summe	16,96%	15,18%	16,08%	11,95%	10,66%	11,31%

# Bevölkerung der Stadt Graz

## 1.37 Wohnbevölkerung nach Nicht EU-BürgerInnen und Geschlecht pro Bezirk im Jahresvergleich

Bezirk	31.12.2008			31.12.2009			31.12.2010		
	Männer	Frauen	Summe	Männer	Frauen	Summe	Männer	Frauen	Summe
1	126	67	193	132	71	203	131	77	208
2	410	401	811	406	406	812	419	402	821
3	735	638	1.373	727	644	1.371	769	687	1.456
4	2.594	2.284	4.878	2.674	2.381	5.055	2.842	2.467	5.309
5	2.997	2.402	5.399	3.037	2.424	5.461	3.210	2.662	5.872
6	1.741	1.395	3.136	1.735	1.455	3.190	1.719	1.530	3.249
7	498	462	960	511	507	1.018	525	537	1.062
8	281	224	505	272	222	494	282	243	525
9	236	203	439	236	199	435	256	232	488
10	84	65	149	84	73	157	70	87	157
11	128	146	274	148	166	314	172	193	365
12	376	363	739	372	350	722	396	386	782
13	692	608	1.300	698	641	1.339	715	658	1.373
14	1.001	877	1.878	1.038	901	1.939	1.066	937	2.003
15	450	393	843	456	427	883	501	471	972
16	494	389	883	510	432	942	541	476	1.017
17	348	223	571	360	235	595	357	235	592
Summe	13.191	11.140	24.331	13.396	11.534	24.930	13.971	12.280	26.251

## 1.38 Wohnbevölkerung nach Nicht EU-BürgerInnen und Geschlecht pro Bezirk %-Entwicklung

Bezirk	Entw.08/10			Entw.09/10		
	Männer	Frauen	Summe	Männer	Frauen	Summe
1	3,97%	14,93%	7,77%	-0,76%	8,45%	2,46%
2	2,20%	0,25%	1,23%	3,20%	-0,99%	1,11%
3	4,63%	7,68%	6,05%	5,78%	6,68%	6,20%
4	9,56%	8,01%	8,84%	6,28%	3,61%	5,02%
5	7,11%	10,82%	8,76%	5,70%	9,82%	7,53%
6	-1,26%	9,68%	3,60%	-0,92%	5,15%	1,85%
7	5,42%	16,23%	10,63%	2,74%	5,92%	4,32%
8	0,36%	8,48%	3,96%	3,68%	9,46%	6,28%
9	8,47%	14,29%	11,16%	8,47%	16,58%	12,18%
10	-16,67%	33,85%	5,37%	-16,67%	19,18%	0,00%
11	34,38%	32,19%	33,21%	16,22%	16,27%	16,24%
12	5,32%	6,34%	5,82%	6,45%	10,29%	8,31%
13	3,32%	8,22%	5,62%	2,44%	2,65%	2,54%
14	6,49%	6,84%	6,66%	2,70%	4,00%	3,30%
15	11,33%	19,85%	15,30%	9,87%	10,30%	10,08%
16	9,51%	22,37%	15,18%	6,08%	10,19%	7,96%
17	2,59%	5,38%	3,68%	-0,83%	0,00%	-0,50%
Summe	5,91%	10,23%	7,89%	4,29%	6,47%	5,30%



**1.39 Wohnbevölkerung Afrika nach Bezirk und Geschlecht im Jahresvergleich**

Bezirk	31.12.2008			31.12.2009			31.12.2010		
	Männer	Frauen	Summe	Männer	Frauen	Summe	Männer	Frauen	Summe
1	26	3	29	23	4	27	23	3	26
2	57	22	79	51	26	77	46	29	75
3	67	44	111	61	34	95	72	30	102
4	299	208	507	315	228	543	317	233	550
5	328	213	541	300	207	507	341	252	593
6	248	158	406	237	150	387	229	146	375
7	50	36	86	43	36	79	41	39	80
8	30	9	39	31	9	40	37	10	47
9	30	16	46	28	12	40	21	11	32
10	5	1	6	8	1	9	6	1	7
11	13	17	30	13	13	26	15	16	31
12	34	23	57	26	22	48	30	30	60
13	57	44	101	53	40	93	56	47	103
14	89	55	144	89	52	141	99	53	152
15	53	27	80	47	26	73	43	36	79
16	20	11	31	17	12	29	17	18	35
17	14	11	25	16	15	31	19	16	35
Summe	1.420	898	2.318	1.358	887	2.245	1.412	970	2.382

**1.40 Wohnbevölkerung Afrika nach Bezirk und Geschlecht %-Entwicklung**

Bezirk	Entw.08/10			Entw.09/10		
	Männer	Frauen	Summe	Männer	Frauen	Summe
1	-11,54%	0,00%	-10,34%	0,00%	-25,00%	-3,70%
2	-19,30%	31,82%	-5,06%	-9,80%	11,54%	-2,60%
3	7,46%	-31,82%	-8,11%	18,03%	-11,76%	7,37%
4	6,02%	12,02%	8,48%	0,63%	2,19%	1,29%
5	3,96%	18,31%	9,61%	13,67%	21,74%	16,96%
6	-7,66%	-7,59%	-7,64%	-3,38%	-2,67%	-3,10%
7	-18,00%	8,33%	-6,98%	-4,65%	8,33%	1,27%
8	23,33%	11,11%	20,51%	19,35%	11,11%	17,50%
9	-30,00%	-31,25%	-30,43%	-25,00%	-8,33%	-20,00%
10	20,00%	0,00%	16,67%	-25,00%	0,00%	-22,22%
11	15,38%	-5,88%	3,33%	15,38%	23,08%	19,23%
12	-11,76%	30,43%	5,26%	15,38%	36,36%	25,00%
13	-1,75%	6,82%	1,98%	5,66%	17,50%	10,75%
14	11,24%	-3,64%	5,56%	11,24%	1,92%	7,80%
15	-18,87%	33,33%	-1,25%	-8,51%	38,46%	8,22%
16	-15,00%	63,64%	12,90%	0,00%	50,00%	20,69%
17	35,71%	45,45%	40,00%	18,75%	6,67%	12,90%
Summe	-0,56%	8,02%	2,76%	3,98%	9,36%	6,10%

# Bevölkerung der Stadt Graz

## 1.41 Wohnbevölkerung Amerika nach Bezirk und Geschlecht im Jahresvergleich

Bezirk	31.12.2008			31.12.2009			31.12.2010		
	Männer	Frauen	Summe	Männer	Frauen	Summe	Männer	Frauen	Summe
1	13	14	27	15	10	25	19	12	31
2	39	41	80	37	40	77	39	35	74
3	55	62	117	63	57	120	68	69	137
4	57	78	135	65	91	156	72	85	157
5	61	90	151	58	93	151	69	102	171
6	75	64	139	70	67	137	64	80	144
7	9	12	21	7	8	15	7	10	17
8	14	25	39	12	20	32	18	18	36
9	15	12	27	16	14	30	16	17	33
10	14	10	24	9	9	18	10	13	23
11	21	26	47	23	28	51	33	34	67
12	20	27	47	19	22	41	20	25	45
13	7	10	17	5	11	16	5	11	16
14	33	27	60	36	22	58	35	23	58
15	7	12	19	12	15	27	11	16	27
16	8	15	23	10	10	20	7	9	16
17	6	7	13	7	10	17	6	9	15
Summe	454	532	986	464	527	991	499	568	1.067

## 1.42 Wohnbevölkerung Amerika nach Bezirk und Geschlecht %-Entwicklung

Bezirk	Entw.08/10			Entw.09/10		
	Männer	Frauen	Summe	Männer	Frauen	Summe
1	46,15%	-14,29%	14,81%	26,67%	20,00%	24,00%
2	0,00%	-14,63%	-7,50%	5,41%	-12,50%	-3,90%
3	23,64%	11,29%	17,09%	7,94%	21,05%	14,17%
4	26,32%	8,97%	16,30%	10,77%	-6,59%	0,64%
5	13,11%	13,33%	13,25%	18,97%	9,68%	13,25%
6	-14,67%	25,00%	3,60%	-8,57%	19,40%	5,11%
7	-22,22%	-16,67%	-19,05%	0,00%	25,00%	13,33%
8	28,57%	-28,00%	-7,69%	50,00%	-10,00%	12,50%
9	6,67%	41,67%	22,22%	0,00%	21,43%	10,00%
10	-28,57%	30,00%	-4,17%	11,11%	44,44%	27,78%
11	57,14%	30,77%	42,55%	43,48%	21,43%	31,37%
12	0,00%	-7,41%	-4,26%	5,26%	13,64%	9,76%
13	-28,57%	10,00%	-5,88%	0,00%	0,00%	0,00%
14	6,06%	-14,81%	-3,33%	-2,78%	4,55%	0,00%
15	57,14%	33,33%	42,11%	-8,33%	6,67%	0,00%
16	-12,50%	-40,00%	-30,43%	-30,00%	-10,00%	-20,00%
17	0,00%	28,57%	15,38%	-14,29%	-10,00%	-11,76%
Summe	9,91%	6,77%	8,22%	7,54%	7,78%	7,67%

**1.43 Wohnbevölkerung Asien nach Bezirk und Geschlecht im Jahresvergleich**

Bezirk	31.12.2008			31.12.2009			31.12.2010		
	Männer	Frauen	Summe	Männer	Frauen	Summe	Männer	Frauen	Summe
1	33	27	60	46	25	71	39	26	65
2	113	139	252	119	142	261	132	145	277
3	193	164	357	177	170	347	191	181	372
4	758	689	1.447	785	712	1.497	827	773	1.600
5	906	766	1.672	952	788	1.740	1.001	865	1.866
6	515	345	860	503	376	879	479	392	871
7	76	88	164	84	106	190	92	116	208
8	57	68	125	74	77	151	67	70	137
9	55	61	116	49	60	109	63	77	140
10	19	16	35	24	23	47	22	34	56
11	51	49	100	53	51	104	54	53	107
12	87	83	170	84	76	160	97	82	179
13	156	143	299	179	169	348	178	176	354
14	232	230	462	233	253	486	251	268	519
15	86	105	191	77	105	182	96	110	206
16	107	109	216	103	113	216	116	125	241
17	33	24	57	44	31	75	45	30	75
Summe	3.477	3.106	6.583	3.586	3.277	6.863	3.750	3.523	7.273

**1.44 Wohnbevölkerung Asien nach Bezirk und Geschlecht %-Entwicklung**

Bezirk	Entw.08/10			Entw.09/10		
	Männer	Frauen	Summe	Männer	Frauen	Summe
1	18,18%	-3,70%	8,33%	-15,22%	4,00%	-8,45%
2	16,81%	4,32%	9,92%	10,92%	2,11%	6,13%
3	-1,04%	10,37%	4,20%	7,91%	6,47%	7,20%
4	9,10%	12,19%	10,57%	5,35%	8,57%	6,88%
5	10,49%	12,92%	11,60%	5,15%	9,77%	7,24%
6	-6,99%	13,62%	1,28%	-4,77%	4,26%	-0,91%
7	21,05%	31,82%	26,83%	9,52%	9,43%	9,47%
8	17,54%	2,94%	9,60%	-9,46%	-9,09%	-9,27%
9	14,55%	26,23%	20,69%	28,57%	28,33%	28,44%
10	15,79%	112,50%	60,00%	-8,33%	47,83%	19,15%
11	5,88%	8,16%	7,00%	1,89%	3,92%	2,88%
12	11,49%	-1,20%	5,29%	15,48%	7,89%	11,88%
13	14,10%	23,08%	18,39%	-0,56%	4,14%	1,72%
14	8,19%	16,52%	12,34%	7,73%	5,93%	6,79%
15	11,63%	4,76%	7,85%	24,68%	4,76%	13,19%
16	8,41%	14,68%	11,57%	12,62%	10,62%	11,57%
17	36,36%	25,00%	31,58%	2,27%	-3,23%	0,00%
Summe	7,85%	13,43%	10,48%	4,57%	7,51%	5,97%

# Bevölkerung der Stadt Graz

## 1.45 Wohnbevölkerung Australien u. Ozeanien nach Bezirk und Geschlecht im Jahresvergleich

Bezirk	31.12.2008			31.12.2009			31.12.2010		
	Männer	Frauen	Summe	Männer	Frauen	Summe	Männer	Frauen	Summe
1	2	1	3	1	0	1	1	0	1
2	4	4	8	3	4	7	5	4	9
3	7	8	15	7	9	16	7	8	15
4	4	1	5	7	5	12	5	4	9
5	4	2	6	5	2	7	5	3	8
6	5	5	10	5	5	10	5	4	9
7	0	2	2	2	2	4	2	1	3
8	1	1	2	1	0	1	1	0	1
9	1	1	2	0	1	1	1	1	2
10	1	0	1	1	0	1	1	0	1
11	0	0	0	0	1	1	1	3	4
12	5	0	5	6	1	7	6	1	7
13	1	0	1	1	0	1	1	0	1
14	0	1	1	0	1	1	0	1	1
15	3	1	4	1	1	2	1	1	2
16	1	2	3	1	2	3	1	2	3
17	0	0	0	0	0	0	1	0	1
Summe	39	29	68	41	34	75	44	33	77

## 1.46 Wohnbevölkerung Australien u. Ozeanien nach Bezirk und Geschlecht %-Entwicklung

Bezirk	Entw.08/10			Entw.09/10		
	Männer	Frauen	Summe	Männer	Frauen	Summe
1	-50,00%	-100,00%	-66,67%	0,00%	0,00%	0,00%
2	25,00%	0,00%	12,50%	66,67%	0,00%	28,57%
3	0,00%	0,00%	0,00%	0,00%	-11,11%	-6,25%
4	25,00%	300,00%	80,00%	-28,57%	-20,00%	-25,00%
5	25,00%	50,00%	33,33%	0,00%	50,00%	14,29%
6	0,00%	-20,00%	-10,00%	0,00%	-20,00%	-10,00%
7	0,00%	-50,00%	50,00%	0,00%	-50,00%	-25,00%
8	0,00%	-100,00%	-50,00%	0,00%	0,00%	0,00%
9	0,00%	0,00%	0,00%	0,00%	0,00%	100,00%
10	0,00%	0,00%	0,00%	0,00%	0,00%	0,00%
11	0,00%	0,00%	0,00%	0,00%	200,00%	300,00%
12	20,00%	0,00%	40,00%	0,00%	0,00%	0,00%
13	0,00%	0,00%	0,00%	0,00%	0,00%	0,00%
14	0,00%	0,00%	0,00%	0,00%	0,00%	0,00%
15	-66,67%	0,00%	-50,00%	0,00%	0,00%	0,00%
16	0,00%	0,00%	0,00%	0,00%	0,00%	0,00%
17	0,00%	0,00%	0,00%	0,00%	0,00%	0,00%
Summe	12,82%	13,79%	13,24%	7,32%	-2,94%	2,67%

**1.47 Wohnbevölkerung Europa ohne Österreich nach Bezirk und Geschlecht im Jahresvergleich**

Bezirk	31.12.2008			31.12.2009			31.12.2010		
	Männer	Frauen	Summe	Männer	Frauen	Summe	Männer	Frauen	Summe
1	192	131	323	187	145	332	208	143	351
2	652	583	1.235	681	612	1.293	745	656	1.401
3	980	940	1.920	989	976	1.965	1.070	1.069	2.139
4	2.148	1.979	4.127	2.183	2.035	4.218	2.457	2.217	4.674
5	2.407	2.033	4.440	2.445	2.010	4.455	2.648	2.239	4.887
6	1.688	1.555	3.243	1.772	1.678	3.450	1.827	1.798	3.625
7	557	501	1.058	584	553	1.137	646	600	1.246
8	454	382	836	454	370	824	489	418	907
9	395	349	744	393	359	752	417	374	791
10	153	181	334	147	187	334	140	187	327
11	253	282	535	273	294	567	313	334	647
12	497	536	1.033	524	541	1.065	552	595	1.147
13	610	575	1.185	645	609	1.254	713	613	1.326
14	995	922	1.917	1.036	931	1.967	1.080	1.000	2.080
15	480	455	935	523	506	1.029	569	566	1.135
16	586	461	1.047	607	507	1.114	638	537	1.175
17	479	330	809	514	339	853	528	353	881
Summe	13.526	12.195	25.721	13.957	12.652	26.609	15.040	13.699	28.739

**1.48 Wohnbevölkerung Europa ohne Österreich nach Bezirk und Geschlecht %-Entwicklung**

Bezirk	Entw.08/10			Entw.09/10		
	Männer	Frauen	Summe	Männer	Frauen	Summe
1	8,33%	9,16%	8,67%	11,23%	-1,38%	5,72%
2	14,26%	12,52%	13,44%	9,40%	7,19%	8,35%
3	9,18%	13,72%	11,41%	8,19%	9,53%	8,85%
4	14,39%	12,03%	13,25%	12,55%	8,94%	10,81%
5	10,01%	10,13%	10,07%	8,30%	11,39%	9,70%
6	8,23%	15,63%	11,78%	3,10%	7,15%	5,07%
7	15,98%	19,76%	17,77%	10,62%	8,50%	9,59%
8	7,71%	9,42%	8,49%	7,71%	12,97%	10,07%
9	5,57%	7,16%	6,32%	6,11%	4,18%	5,19%
10	-8,50%	3,31%	-2,10%	-4,76%	0,00%	-2,10%
11	23,72%	18,44%	20,93%	14,65%	13,61%	14,11%
12	11,07%	11,01%	11,04%	5,34%	9,98%	7,70%
13	16,89%	6,61%	11,90%	10,54%	0,66%	5,74%
14	8,54%	8,46%	8,50%	4,25%	7,41%	5,74%
15	18,54%	24,40%	21,39%	8,80%	11,86%	10,30%
16	8,87%	16,49%	12,23%	5,11%	5,92%	5,48%
17	10,23%	6,97%	8,90%	2,72%	4,13%	3,28%
Summe	11,19%	12,33%	11,73%	7,76%	8,28%	8,00%

# Bevölkerung der Stadt Graz

## 1.49 Wohnbevölkerung Russische Föderation nach Bezirk und Geschlecht im Jahresvergleich

Bezirk	31.12.2008			31.12.2009			31.12.2010		
	Männer	Frauen	Summe	Männer	Frauen	Summe	Männer	Frauen	Summe
1	0	0	0	2	0	2	1	0	1
2	9	17	26	8	18	26	7	14	21
3	35	32	67	31	32	63	31	35	66
4	125	130	255	148	164	312	163	159	322
5	148	137	285	140	132	272	141	151	292
6	100	103	203	94	97	191	105	110	215
7	16	21	37	19	28	47	17	24	41
8	31	21	52	21	16	37	21	23	44
9	2	5	7	5	6	11	9	11	20
10	1	0	1	3	2	5	3	2	5
11	6	9	15	7	13	20	8	14	22
12	4	13	17	6	17	23	8	13	21
13	69	70	139	61	68	129	58	54	112
14	29	33	62	30	32	62	25	27	52
15	16	13	29	12	19	31	17	25	42
16	18	22	40	18	20	38	23	29	52
17	11	12	23	6	9	15	3	6	9
Summe	620	638	1.258	611	673	1.284	640	697	1.337

## 1.50 Wohnbevölkerung Russische Föderation nach Bezirk und Geschlecht %-Entwicklung

Bezirk	Entw.08/10			Entw.09/10		
	Männer	Frauen	Summe	Männer	Frauen	Summe
1	0,00%	0,00%	0,00%	-50,00%	0,00%	-50,00%
2	-22,22%	-17,65%	-19,23%	-12,50%	-22,22%	-19,23%
3	-11,43%	9,38%	-1,49%	0,00%	9,38%	4,76%
4	30,40%	22,31%	26,27%	10,14%	-3,05%	3,21%
5	-4,73%	10,22%	2,46%	0,71%	14,39%	7,35%
6	5,00%	6,80%	5,91%	11,70%	13,40%	12,57%
7	6,25%	14,29%	10,81%	-10,53%	-14,29%	-12,77%
8	-32,26%	9,52%	-15,38%	0,00%	43,75%	18,92%
9	350,00%	120,00%	185,71%	80,00%	83,33%	81,82%
10	200,00%	0,00%	400,00%	0,00%	0,00%	0,00%
11	33,33%	55,56%	46,67%	14,29%	7,69%	10,00%
12	100,00%	0,00%	23,53%	33,33%	-23,53%	-8,70%
13	-15,94%	-22,86%	-19,42%	-4,92%	-20,59%	-13,18%
14	-13,79%	-18,18%	-16,13%	-16,67%	-15,63%	-16,13%
15	6,25%	92,31%	44,83%	41,67%	31,58%	35,48%
16	27,78%	31,82%	30,00%	27,78%	45,00%	36,84%
17	-72,73%	-50,00%	-60,87%	-50,00%	-33,33%	-40,00%
Summe	3,23%	9,25%	6,28%	4,75%	3,57%	4,13%

**1.51 Wohnbevölkerung Staatenlos nach Bezirk und Geschlecht im Jahresvergleich**

Bezirk	31.12.2008			31.12.2009			31.12.2010		
	Männer	Frauen	Summe	Männer	Frauen	Summe	Männer	Frauen	Summe
1	3	1	4	1	1	2	0	1	1
2	2	2	4	3	3	6	2	3	5
3	5	4	9	7	4	11	5	4	9
4	33	31	64	38	33	71	47	27	74
5	33	29	62	45	25	70	49	31	80
6	20	18	38	20	21	41	28	29	57
7	3	3	6	3	1	4	2	2	4
8	6	2	8	0	0	0	0	0	0
9	1	1	2	1	0	1	0	0	0
10	1	0	1	2	0	2	1	1	2
11	1	3	4	0	1	1	0	2	2
12	2	1	3	8	4	12	10	5	15
13	10	5	15	11	8	19	12	8	20
14	11	6	17	12	7	19	10	5	15
15	5	2	7	3	2	5	5	2	7
16	3	3	6	2	4	6	4	7	11
17	6	1	7	4	0	4	2	0	2
Summe	145	112	257	160	114	274	177	127	304

**1.52 Wohnbevölkerung Staatenlos nach Bezirk und Geschlecht %-Entwicklung**

Bezirk	Entw.08/10			Entw.09/10		
	Männer	Frauen	Summe	Männer	Frauen	Summe
1	-100,00%	0,00%	-75,00%	-100,00%	0,00%	-50,00%
2	0,00%	50,00%	25,00%	-33,33%	0,00%	-16,67%
3	0,00%	0,00%	0,00%	-28,57%	0,00%	-18,18%
4	42,42%	-12,90%	15,63%	23,68%	-18,18%	4,23%
5	48,48%	6,90%	29,03%	8,89%	24,00%	14,29%
6	40,00%	61,11%	50,00%	40,00%	38,10%	39,02%
7	-33,33%	-33,33%	-33,33%	-33,33%	100,00%	0,00%
8	-100,00%	-100,00%	-100,00%	0,00%	0,00%	0,00%
9	-100,00%	-100,00%	-100,00%	-100,00%	0,00%	-100,00%
10	0,00%	0,00%	100,00%	-50,00%	0,00%	0,00%
11	-100,00%	-33,33%	-50,00%	0,00%	100,00%	100,00%
12	400,00%	400,00%	400,00%	25,00%	25,00%	25,00%
13	20,00%	60,00%	33,33%	9,09%	0,00%	5,26%
14	-9,09%	-16,67%	-11,76%	-16,67%	-28,57%	-21,05%
15	0,00%	0,00%	0,00%	66,67%	0,00%	40,00%
16	33,33%	133,33%	83,33%	100,00%	75,00%	83,33%
17	-66,67%	-100,00%	-71,43%	-50,00%	0,00%	-50,00%
Summe	22,07%	13,39%	18,29%	10,63%	11,40%	10,95%

# Bevölkerung der Stadt Graz

## 1.53 Anwesende Bevölkerung nach Staatsangehörigkeit und Wohnsitz im Jahresvergleich

Staatsangehörigkeit	31.12.2008			31.12.2009			31.12.2010		
	H	N	O	H	N	O	H	N	O
Afghanistan	400	1	0	449	1	0	476	0	0
Ägypten	720	41	1	679	37	2	693	37	2
Albanien	187	16	0	190	15	0	194	18	0
Algerien	57	1	1	58	0	4	57	0	2
Angola	32	1	0	36	0	0	34	0	0
Argentinien	18	7	0	14	4	0	18	6	0
Armenien	195	6	0	182	4	0	202	6	1
Aserbaidschan	16	2	0	16	2	0	30	4	0
Äthiopien	30	2	0	29	3	0	29	2	0
Australien	57	17	0	64	22	0	65	21	0
Bangladesch	42	5	0	41	5	0	38	9	0
Barbados	1	0	0	0	0	0	0	0	0
Belarus	47	8	0	47	13	1	48	12	0
Belgien	56	27	0	57	30	0	68	35	0
Benin	1	0	0	2	0	0	2	0	0
Bolivien	8	1	0	8	1	0	8	1	0
Bosnien und Herzegowina	4.604	254	1	4.699	250	1	4.848	289	0
Brasilien	121	18	0	121	20	0	129	28	0
Bulgarien	509	145	1	507	148	4	557	147	5
Burkina Faso	2	0	0	2	1	0	3	1	0
Burundi	9	0	0	11	0	0	8	0	0
Chile	22	1	0	16	5	0	21	4	0
China	559	112	0	567	113	0	606	112	0
Costa Rica	3	1	0	6	1	0	5	1	0
Côte d'Ivoire	7	0	0	8	0	0	7	0	0
Dänemark	32	11	0	23	9	0	27	6	0
Deutschland	3.918	1.223	2	4.175	1.279	1	4.604	1.338	7
Dominica	2	0	0	2	0	0	2	0	0
Dominikanische Republik	219	21	0	235	18	0	238	17	0
Ecuador	17	2	0	11	2	0	14	1	0
El Salvador	1	0	0	1	0	0	1	0	0
Eritrea	0	0	0	2	0	0	1	0	0
Estland	16	2	0	15	6	0	19	5	0
Fidschi	1	0	0	1	0	0	1	1	0
Finnland	93	42	0	75	44	0	79	50	0
Frankreich	310	129	0	308	127	0	330	147	0
Gabun	1	0	0	1	0	0	1	0	0
Gambia	30	4	2	33	0	6	28	1	4
Georgien	117	10	1	134	11	2	131	8	3
Ghana	267	4	0	244	3	0	253	4	1
Griechenland	188	33	0	184	36	0	196	47	0
Guatemala	17	1	0	20	3	0	19	2	0
Guinea	6	0	2	7	0	0	7	0	0
Guinea-Bissau	1	0	0	1	0	0	0	0	1
Guyana	0	0	0	1	0	0	1	0	0
Honduras	0	0	0	0	0	0	1	0	0
Indien	210	60	0	210	45	0	220	57	0
Indonesien	28	3	0	37	2	0	39	0	0
Irak	62	4	0	66	5	0	66	3	1
Iran - Islamische Republik	303	40	0	304	41	1	334	38	0
Irland	79	25	0	76	22	0	83	21	0
Island	4	4	0	4	4	0	5	4	0
Israel	12	5	0	17	5	0	15	7	0
Italien	599	559	0	668	580	0	746	592	1
Jamaika	9	4	0	8	4	0	9	4	0
Japan	68	19	0	77	18	0	87	18	0
Jemen	0	0	0	0	0	0	1	0	0
Jordanien	16	3	0	18	2	0	20	2	0
Jugoslawien	654	80	0	590	67	0	528	47	1



**1.54 Anwesende Bevölkerung nach Staatsangehörigkeit  
und Wohnsitz im Jahresvergleich - Fortsetzung**

Staatsangehörigkeit	31.12.2008			31.12.2009			31.12.2010		
	H	N	O	H	N	O	H	N	O
Kambodscha	9	0	0	8	0	0	8	0	0
Kamerun	32	4	0	29	2	0	35	3	0
Kanada	61	16	0	72	25	0	70	22	0
Kap Verde	2	0	0	3	0	0	3	0	0
Kasachstan	25	0	0	18	0	0	22	2	0
Kenia	12	3	0	15	2	0	23	3	0
Kirgisistan	26	2	0	22	1	0	24	1	0
Kolumbien	28	9	0	35	11	0	36	9	0
Kongo	16	0	0	15	0	0	16	0	0
Kongo - Demokratische Republik	40	1	0	41	2	0	39	0	0
Konventionsflüchtling	6	0	0	6	1	0	1	0	0
Korea - Demokratische Volksrepublik	6	11	0	6	11	0	4	12	0
Korea - Republik	98	35	0	102	35	0	126	34	0
Kosovo	148	11	0	409	20	0	657	17	0
Kroatien	4.260	487	2	4.334	482	0	4.433	480	3
Kuba	17	1	0	15	0	0	17	2	0
Kuwait	1	0	0	0	0	0	0	0	0
Lettland	32	10	0	37	22	0	49	37	0
Libanon	11	2	0	16	2	0	18	2	0
Liberia	15	0	1	14	1	0	13	2	0
Libysch-Arabische Dschamahirija	4	0	0	2	0	0	4	0	0
Liechtenstein	2	9	0	3	8	0	4	8	0
Litauen	39	16	0	41	16	0	49	17	0
Luxemburg	21	23	0	19	17	0	24	13	0
Madagaskar	0	0	0	0	0	0	2	0	0
Malaysia	9	3	0	9	8	0	11	7	0
Malediven	0	0	0	0	0	0	0	0	0
Mali	9	0	1	8	0	0	9	0	0
Malta	4	0	0	4	0	0	4	0	0
Marokko	53	5	0	53	6	0	58	3	0
Mauretanien	0	0	0	0	0	0	0	0	0
Mauritius	1	0	0	1	0	0	1	0	0
Mazedonien	559	29	0	571	38	0	634	36	0
Mexiko	48	10	0	60	21	0	65	31	0
Moldau	76	9	0	94	10	0	77	5	0
Mongolei	88	2	0	90	2	1	101	3	0
Montenegro	6	3	0	11	2	0	15	4	0
Mosambik	3	0	0	1	0	0	1	0	0
Myanmar	3	0	0	4	0	0	4	0	0
Namibia	1	0	0	1	0	0	1	0	0
Nepal	7	0	0	10	0	0	8	1	0
Neuseeland	10	1	0	10	1	0	11	1	0
Nicaragua	0	0	0	0	0	0	0	0	0
Niederlande	153	30	0	153	30	0	176	34	0
Niger	1	0	0	2	0	0	2	0	0
Nigeria	749	28	5	740	23	6	829	21	10
Norwegen	41	10	0	30	13	0	27	12	0
Österreich	218.163	29.369	70	219.557	27.117	90	221.387	22.830	104
Pakistan	178	15	0	205	12	0	176	7	0
Palau	0	0	0	0	0	0	0	0	0
Panama	2	2	0	3	2	0	4	2	0
Papua-Neuguinea	0	0	0	0	0	0	0	0	0
Paraguay	4	1	0	4	1	1	5	1	0
Peru	27	2	0	22	2	0	26	2	0
Philippinen	60	6	0	63	4	0	63	4	0
Polen	537	146	2	522	156	2	552	161	2
Portugal	69	25	0	77	19	0	78	29	0
Ruanda	25	1	0	23	0	0	27	0	0
Rumänien	2.651	339	3	2.871	364	7	3.369	482	6

# Bevölkerung der Stadt Graz

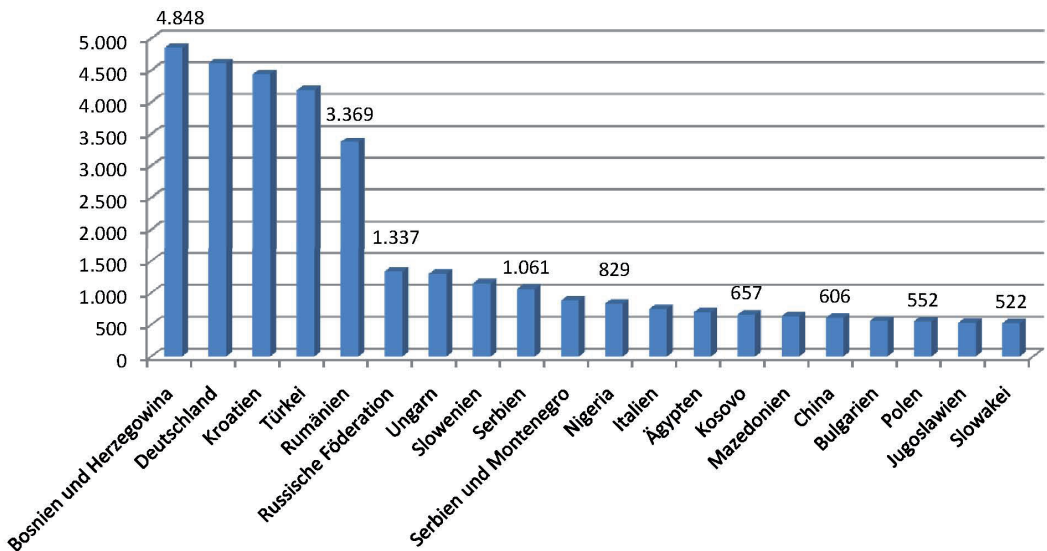
## 1.55 Anwesende Bevölkerung nach Staatsangehörigkeit und Wohnsitz im Jahresvergleich - Fortsetzung

Staatsangehörigkeit	31.12.2008			31.12.2009			31.12.2010		
	H	N	O	H	N	O	H	N	O
Russische Föderation	1.258	45	7	1.284	59	4	1.337	69	4
Sambia	2	0	0	2	0	0	2	0	0
San Marino	0	1	0	0	1	0	0	1	0
Saudi-Arabien	2	0	0	3	0	0	6	0	0
Schweden	133	61	0	128	56	0	129	50	0
Schweiz	149	40	0	145	47	0	149	51	0
Senegal	13	0	0	12	0	2	9	0	2
Serbien	767	40	0	850	64	0	1.061	120	0
Serbien und Montenegro	1.136	63	2	988	58	0	880	48	0
Sierra Leone	10	0	2	8	0	3	8	0	2
Simbabwe	13	0	0	14	1	0	16	0	1
Singapur	17	2	0	16	1	0	18	1	0
Slowakei	500	547	0	482	784	4	522	1.049	0
Slowenien	1.051	489	1	1.059	536	1	1.149	569	1
Somalia	9	0	0	19	0	0	18	0	0
Spanien	198	149	0	217	163	0	276	179	0
Sri Lanka	8	0	0	3	0	0	4	0	0
Staatenlos	84	6	0	84	4	0	85	2	0
Südafrika	22	3	0	22	4	0	26	2	0
Sudan	17	2	0	14	2	0	13	3	1
Swasiland	0	0	0	0	0	0	0	0	0
Syrien - Arabische Republik	23	2	0	21	1	0	29	1	0
Tadschikistan	1	0	0	0	0	0	0	0	0
Tansania - Vereinigte Republik	2	0	0	1	0	0	2	0	0
Thailand	116	15	0	120	14	0	129	12	0
Togo	8	0	0	4	0	0	7	1	0
Trinidad und Tobago	2	0	0	2	0	0	2	0	0
Tschad	0	0	0	0	0	0	0	0	0
Tschechien und Slowakei	0	0	0	0	0	0	0	0	0
Tschechische Republik	202	102	1	206	107	0	204	108	0
Tunesien	89	9	0	81	7	1	89	5	0
Türkei	3.801	89	0	3.970	97	3	4.184	87	3
Turkmenistan	5	0	0	4	0	0	8	0	0
Uganda	7	1	0	7	1	0	6	1	0
Ukraine	229	36	0	240	36	0	260	42	0
Unbekannt	18	1	0	12	1	0	10	1	0
Ungarn	1.135	610	0	1.187	679	0	1.298	742	1
Ungeklärt	149	3	1	172	2	1	208	3	0
Uruguay	10	0	0	4	0	0	5	0	0
Usbekistan	14	3	0	15	2	0	13	2	0
Venezuela	19	3	0	18	3	0	19	5	0
Vereinigte Arabische Emirate	1	0	0	0	0	0	0	0	0
Vereinigte Staaten	330	92	0	313	86	0	352	78	0
Vereinigtes Königreich	327	60	0	313	75	1	331	72	0
Vietnam	38	7	0	34	7	0	44	6	0
Zentralafrikanische Republik	0	0	0	0	0	0	0	0	0
Zypern	8	0	0	6	0	0	8	0	0
Gesamt	255.354	36.111	109	257.898	34.395	149	262.566	30.803	169

**1.56 Top 20 der anwesenden Bevölkerung nach Staatsangehörigkeit (ohne Österreich) nach Ranking der Hauptwohnsitze 2010**

Staatsangehörigkeit	31.12.2008			31.12.2009			31.12.2010		
	H	N	O	H	N	O	H	N	O
Bosnien und Herzegowina	4.604	254	1	4.699	250	1	4.848	289	0
Deutschland	3.918	1.223	2	4.175	1.279	1	4.604	1.338	7
Kroatien	4.260	487	2	4.334	482	0	4.433	480	3
Türkei	3.801	89	0	3.970	97	3	4.184	87	3
Rumänien	2.651	339	3	2.871	364	7	3.369	482	6
Russische Föderation	1.258	45	7	1.284	59	4	1.337	69	4
Ungarn	1.135	610	0	1.187	679	0	1.298	742	1
Slowenien	1.051	489	1	1.059	536	1	1.149	569	1
Serbien	767	40	0	850	64	0	1.061	120	0
Serbien und Montenegro	1.136	63	2	988	58	0	880	48	0
Nigeria	749	28	5	740	23	6	829	21	10
Italien	599	559	0	668	580	0	746	592	1
Ägypten	720	41	1	679	37	2	693	37	2
Kosovo	148	11	0	409	20	0	657	17	0
Mazedonien	559	29	0	571	38	0	634	36	0
China	559	112	0	567	113	0	606	112	0
Bulgarien	509	145	1	507	148	4	557	147	5
Polen	537	146	2	522	156	2	552	161	2
Jugoslawien	654	80	0	590	67	0	528	47	1
Slowakei	500	547	0	482	784	4	522	1.049	0

**1.57 Grafik der Top 20 der anwesenden Bevölkerung nach Staatsangehörigkeit (ohne Österreich) nach Ranking der Hauptwohnsitze 2010**



# Bevölkerung der Stadt Graz

## 1.58 Wohnbevölkerung nach Staatsangehörigkeit und Geschlecht im Jahresvergleich

Staatsangehörigkeit	31.12.2008			31.12.2009			31.12.2010		
	Männer	Frauen	Summe	Männer	Frauen	Summe	Männer	Frauen	Summe
Afghanistan	243	157	400	279	170	449	293	183	476
Ägypten	381	339	720	347	332	679	356	337	693
Albanien	90	97	187	85	105	190	88	106	194
Algerien	52	5	57	51	7	58	48	9	57
Angola	18	14	32	18	18	36	18	16	34
Argentinien	10	8	18	8	6	14	9	9	18
Armenien	91	104	195	87	95	182	97	105	202
Aserbaidschan	6	10	16	6	10	16	13	17	30
Äthiopien	15	15	30	13	16	29	12	17	29
Australien	31	26	57	33	31	64	34	31	65
Bangladesch	23	19	42	25	16	41	23	15	38
Barbados	1	0	1	0	0	0	0	0	0
Belarus	12	35	47	14	33	47	14	34	48
Belgien	31	25	56	28	29	57	38	30	68
Benin	0	1	1	2	0	2	2	0	2
Bolivien	5	3	8	5	3	8	3	5	8
Bosnien und Herzegowina	2.548	2.056	4.604	2.587	2.112	4.699	2.648	2.200	4.848
Brasilien	41	80	121	44	77	121	46	83	129
Bulgarien	182	327	509	185	322	507	199	358	557
Burkina Faso	1	1	2	1	1	2	2	1	3
Burundi	6	3	9	7	4	11	6	2	8
Chile	12	10	22	10	6	16	12	9	21
China	228	331	559	243	324	567	260	346	606
Costa Rica	2	1	3	3	3	6	3	2	5
Côte d'Ivoire	4	3	7	5	3	8	4	3	7
Dänemark	15	17	32	11	12	23	13	14	27
Deutschland	2.100	1.818	3.918	2.247	1.928	4.175	2.473	2.131	4.604
Dominica	1	1	2	1	1	2	1	1	2
Dominikanische Republik	88	131	219	98	137	235	99	139	238
Ecuador	9	8	17	7	4	11	9	5	14
El Salvador	1	0	1	1	0	1	1	0	1
Eritrea	0	0	0	1	1	2	1	0	1
Estland	3	13	16	3	12	15	3	16	19
Fidschi	0	1	1	0	1	1	0	1	1
Finnland	39	54	93	29	46	75	32	47	79
Frankreich	146	164	310	145	163	308	156	174	330
Gabun	1	0	1	1	0	1	1	0	1
Gambia	30	0	30	32	1	33	26	2	28
Georgien	73	44	117	81	53	134	71	60	131
Ghana	150	117	267	135	109	244	142	111	253
Griechenland	127	61	188	122	62	184	130	66	196
Guatemala	11	6	17	14	6	20	14	5	19
Guinea	5	1	6	6	1	7	6	1	7
Guinea-Bissau	1	0	1	1	0	1	0	0	0
Guyana	0	0	0	0	1	1	0	1	1
Honduras	0	0	0	0	0	0	0	1	1
Indien	138	72	210	135	75	210	140	80	220
Indonesien	9	19	28	11	26	37	14	25	39
Irak	43	19	62	46	20	66	43	23	66
Iran - Islamische Republik	171	132	303	171	133	304	182	152	334
Irland	43	36	79	41	35	76	46	37	83
Island	1	3	4	1	3	4	1	4	5
Israel	7	5	12	11	6	17	11	4	15
Italien	356	243	599	399	269	668	449	297	746
Jamaika	6	3	9	6	2	8	7	2	9
Japan	20	48	68	23	54	77	26	61	87
Jemen	0	0	0	0	0	0	1	0	1
Jordanien	12	4	16	13	5	18	14	6	20
Jugoslawien	383	271	654	348	242	590	309	219	528
Kambodscha	2	7	9	1	7	8	1	7	8
Kamerun	21	11	32	18	11	29	23	12	35
Kanada	33	28	61	39	33	72	38	32	70
Kap Verde	1	1	2	1	2	3	1	2	3

**1.59 Wohnbevölkerung nach Staatsangehörigkeit und Geschlecht im Jahresvergleich**

Staatsangehörigkeit	31.12.2008			31.12.2009			31.12.2010		
	Männer	Frauen	Summe	Männer	Frauen	Summe	Männer	Frauen	Summe
Kasachstan	12	13	25	9	9	18	12	10	22
Kenia	3	9	12	3	12	15	5	18	23
Kirgisistan	5	21	26	4	18	22	3	21	24
Kolumbien	15	13	28	16	19	35	21	15	36
Kongo	9	7	16	9	6	15	10	6	16
Kongo - Demokratische Republik	22	18	40	23	18	41	20	19	39
Konventionsflüchtling	3	3	6	3	3	6	1	0	1
Korea - Demokratische Volksrepublik	3	3	6	3	3	6	2	2	4
Korea - Republik	39	59	98	40	62	102	49	77	126
Kosovo	94	54	148	241	168	409	377	280	657
Kroatien	2.335	1.925	4.260	2.365	1.969	4.334	2.395	2.038	4.433
Kuba	6	11	17	4	11	15	5	12	17
Kuwait	1	0	1	0	0	0	0	0	0
Lettland	11	21	32	11	26	37	17	32	49
Libanon	4	7	11	6	10	16	8	10	18
Liberia	13	2	15	12	2	14	11	2	13
Libysch-Arabische Dschamahirija	4	0	4	2	0	2	4	0	4
Liechtenstein	0	2	2	1	2	3	2	2	4
Litauen	11	28	39	11	30	41	11	38	49
Luxemburg	15	6	21	13	6	19	15	9	24
Madagaskar	0	0	0	0	0	0	0	2	2
Malaysia	7	2	9	7	2	9	6	5	11
Malediven	0	0	0	0	0	0	0	0	0
Mali	6	3	9	6	2	8	7	2	9
Malta	2	2	4	2	2	4	2	2	4
Marokko	28	25	53	25	28	53	28	30	58
Mauretanien	0	0	0	0	0	0	0	0	0
Mauritius	1	0	1	1	0	1	1	0	1
Mazedonien	304	255	559	298	273	571	336	298	634
Mexiko	21	27	48	26	34	60	28	37	65
Moldau	22	54	76	40	54	94	30	47	77
Mongolei	43	45	88	46	44	90	46	55	101
Montenegro	2	4	6	7	4	11	10	5	15
Mosambik	0	3	3	0	1	1	0	1	1
Myanmar	1	2	3	2	2	4	2	2	4
Namibia	0	1	1	0	1	1	0	1	1
Nepal	7	0	7	10	0	10	8	0	8
Neuseeland	8	2	10	8	2	10	10	1	11
Nicaragua	0	0	0	0	0	0	0	0	0
Niederlande	96	57	153	99	54	153	114	62	176
Niger	0	1	1	1	1	2	1	1	2
Nigeria	520	229	749	508	232	740	544	285	829
Norwegen	16	25	41	10	20	30	9	18	27
Österreich	102.972	115.191	218.163	103.822	115.735	219.557	104.938	116.449	221.387
Pakistan	105	73	178	119	86	205	102	74	176
Palau	0	0	0	0	0	0	0	0	0
Panama	0	2	2	0	3	3	1	3	4
Papua-Neuguinea	0	0	0	0	0	0	0	0	0
Paraguay	2	2	4	2	2	4	3	2	5
Peru	12	15	27	10	12	22	8	18	26
Philippinen	21	39	60	22	41	63	20	43	63
Polen	244	293	537	246	276	522	265	287	552
Portugal	50	19	69	54	23	77	56	22	78
Ruanda	10	15	25	10	13	23	13	14	27
Rumänien	1.339	1.312	2.651	1.401	1.470	2.871	1.671	1.698	3.369
Russische Föderation	620	638	1.258	611	673	1.284	640	697	1.337
Sambia	0	2	2	0	2	2	0	2	2
San Marino	0	0	0	0	0	0	0	0	0
Saudi-Arabien	2	0	2	3	0	3	5	1	6
Schweden	68	65	133	62	66	128	64	65	129
Schweiz	69	80	149	67	78	145	65	84	149
Senegal	10	3	13	10	2	12	7	2	9
Serbien	445	322	767	485	365	850	592	469	1.061

# Bevölkerung der Stadt Graz

## 1.60 Wohnbevölkerung nach Staatsangehörigkeit und Geschlecht im Jahresvergleich

Staatsangehörigkeit	31.12.2008			31.12.2009			31.12.2010		
	Männer	Frauen	Summe	Männer	Frauen	Summe	Männer	Frauen	Summe
Slowenien	655	396	1.051	662	397	1.059	720	429	1.149
Somalia	6	3	9	16	3	19	15	3	18
Spanien	88	110	198	109	108	217	142	134	276
Sri Lanka	4	4	8	1	2	3	2	2	4
Staatenlos	57	27	84	64	20	84	65	20	85
Südafrika	9	13	22	9	13	22	10	16	26
Sudan	14	3	17	11	3	14	10	3	13
Swasiland	0	0	0	0	0	0	0	0	0
Syrien - Arabische Republik	15	8	23	14	7	21	20	9	29
Tadschikistan	0	1	1	0	0	0	0	0	0
Tansania - Vereinigte Republik	0	2	2	0	1	1	0	2	2
Thailand	21	95	116	21	99	120	23	106	129
Togo	5	3	8	4	0	4	4	3	7
Trinidad und Tobago	0	2	2	0	2	2	0	2	2
Tschad	0	0	0	0	0	0	0	0	0
Tschechien und Slowakei	0	0	0	0	0	0	0	0	0
Tschechische Republik	53	149	202	62	144	206	58	146	204
Tunesien	51	38	89	47	34	81	52	37	89
Türkei	2.076	1.725	3.801	2.108	1.862	3.970	2.210	1.974	4.184
Turkmenistan	2	3	5	2	2	4	2	6	8
Uganda	4	3	7	4	3	7	3	3	6
Ukraine	66	163	229	64	176	240	75	185	260
Unbekannt	12	6	18	8	4	12	7	3	10
Ungarn	462	673	1.135	502	685	1.187	543	755	1.298
Ungeklärt	73	76	149	85	87	172	104	104	208
Uruguay	4	6	10	1	3	4	2	3	5
Usbekistan	7	7	14	7	8	15	6	7	13
Venezuela	7	12	19	7	11	18	7	12	19
Vereinigte Arabische Emirate	1	0	1	0	0	0	0	0	0
Vereinigte Staaten	167	163	330	162	151	313	182	170	352
Vereinigtes Königreich	203	124	327	191	122	313	209	122	331
Vietnam	24	14	38	20	14	34	24	20	44
Zentralafrikanische Republik	0	0	0	0	0	0	0	0	0
Zypern	4	4	8	4	2	6	4	4	8
<b>Gesamt</b>	<b>122.653</b>	<b>132.701</b>	<b>255.354</b>	<b>123.999</b>	<b>133.899</b>	<b>257.898</b>	<b>126.500</b>	<b>136.066</b>	<b>262.566</b>

## 1.61 die Top 20 der Wohnbevölkerung nach Staatsangehörigkeit und Geschlecht nach Ranking 2010

Staatsangehörigkeit	31.12.2008			31.12.2009			31.12.2010		
	Männer	Frauen	Summe	Männer	Frauen	Summe	Männer	Frauen	Summe
Bosnien und Herzegowina	2.548	2.056	4.604	2.587	2.112	4.699	2.648	2.200	4.848
Deutschland	2.100	1.818	3.918	2.247	1.928	4.175	2.473	2.131	4.604
Kroatien	2.335	1.925	4.260	2.365	1.969	4.334	2.395	2.038	4.433
Türkei	2.076	1.725	3.801	2.108	1.862	3.970	2.210	1.974	4.184
Rumänien	1.339	1.312	2.651	1.401	1.470	2.871	1.671	1.698	3.369
Russische Föderation	620	638	1.258	611	673	1.284	640	697	1.337
Ungarn	462	673	1.135	502	685	1.187	543	755	1.298
Slowenien	655	396	1.051	662	397	1.059	720	429	1.149
Serbien	445	322	767	485	365	850	592	469	1.061
Serbien und Montenegro	653	483	1.136	568	420	988	503	377	880
Nigeria	520	229	749	508	232	740	544	285	829
Italien	356	243	599	399	269	668	449	297	746
Ägypten	381	339	720	347	332	679	356	337	693
Kosovo	94	54	148	241	168	409	377	280	657
Mazedonien	304	255	559	298	273	571	336	298	634
China	228	331	559	243	324	567	260	346	606
Bulgarien	182	327	509	185	322	507	199	358	557
Polen	244	293	537	246	276	522	265	287	552
Jugoslawien	383	271	654	348	242	590	309	219	528
Slowakei	147	353	500	141	341	482	160	362	522

**1.62 Wohnbevölkerung nach Staaten bzw. EU-Staaten (ohne Österreich) und Geschlecht Top 10 pro Bezirk mit Stand 31.12.2010**  
**Bezirk 1 - 4**

**1. Bezirk Innere Stadt**

1. Bezirk - Innere Stadt			
Staatsangehörigkeit	Männer	Frauen	Summe
Deutschland	61	36	97
Kroatien	22	16	38
Italien	14	13	27
China	15	11	26
Slowenien	8	12	20
Bosnien und Herzegowina	9	7	16
Rumänien	9	7	16
Ungarn	7	8	15
Polen	10	3	13
Vereinigte Staaten	6	7	13

1. Bezirk - Innere Stadt			
EU-Staatsangehörigkeit	Männer	Frauen	Summe
Deutschland	61	36	97
Italien	14	13	27
Slowenien	8	12	20
Rumänien	9	7	16
Ungarn	7	8	15
Polen	10	3	13
Vereinigtes Königreich	9	4	13
Griechenland	9	3	12
Frankreich	3	6	9
Spanien	5	4	9

**2. Bezirk St. Leonhard**

2. Bezirk - St. Leonhard			
Staatsangehörigkeit	Männer	Frauen	Summe
Deutschland	293	228	521
Kroatien	62	59	121
Italien	62	33	95
China	30	60	90
Bosnien und Herzegowina	50	39	89
Rumänien	27	35	62
Türkei	35	23	58
Ungarn	25	27	52
Frankreich	16	23	39
Spanien	25	14	39

2. Bezirk - St. Leonhard			
EU-Staatsangehörigkeit	Männer	Frauen	Summe
Deutschland	293	228	521
Italien	62	33	95
Rumänien	27	35	62
Ungarn	25	27	52
Frankreich	16	23	39
Spanien	25	14	39
Polen	11	19	30
Vereinigtes Königreich	19	10	29
Bulgarien	10	16	26
Slowakei	7	19	26

**3. Bezirk Geidorf**

3. Bezirk - Geidorf			
Staatsangehörigkeit	Männer	Frauen	Summe
Deutschland	319	313	632
Bosnien und Herzegowina	111	105	216
Kroatien	88	102	190
Rumänien	64	84	148
Italien	66	56	122
Serbien	50	31	81
Ungarn	35	46	81
Türkei	40	33	73
Slowenien	31	40	71
Russische Föderation	31	35	66

3. Bezirk - Geidorf			
EU-Staatsangehörigkeit	Männer	Frauen	Summe
Deutschland	319	313	632
Rumänien	64	84	148
Italien	66	56	122
Ungarn	35	46	81
Slowenien	31	40	71
Vereinigtes Königreich	29	12	41
Slowakei	12	26	38
Spanien	18	18	36
Frankreich	10	22	32
Polen	12	16	28

**4. Bezirk Lend**

4. Bezirk - Lend			
Staatsangehörigkeit	Männer	Frauen	Summe
Türkei	561	509	1.070
Bosnien und Herzegowina	571	468	1.039
Kroatien	425	340	765
Rumänien	271	288	559
Deutschland	242	175	417
Russische Föderation	163	159	322
Slowenien	122	96	218
Nigeria	134	72	206
Ungarn	69	136	205
Serbien	111	79	190

4. Bezirk - Lend			
EU-Staatsangehörigkeit	Männer	Frauen	Summe
Rumänien	271	288	559
Deutschland	242	175	417
Slowenien	122	96	218
Ungarn	69	136	205
Bulgarien	47	77	124
Polen	56	44	100
Italien	48	23	71
Slowakei	13	42	55
Frankreich	29	19	48
Spanien	19	24	43

# Bevölkerung der Stadt Graz

## Wohnbevölkerung nach Staaten bzw. EU-Staaten (ohne Österreich) und Geschlecht Top 10 pro Bezirk mit Stand 31.12.2010 Bezirk 5 - 8

### 5. Bezirk Gries

5. Bezirk -Gries			
Staatsangehörigkeit	Männer	Frauen	Summe
Türkei	763	633	1.396
Bosnien und Herzegowina	580	479	1.059
Kroatien	455	351	806
Rumänien	322	329	651
Deutschland	236	171	407
Russische Föderation	141	151	292
Ungarn	115	146	261
Serbien	149	106	255
Nigeria	129	84	213
Serbien und Montenegro	115	81	196

5. Bezirk -Gries			
EU-Staatsangehörigkeit	Männer	Frauen	Summe
Rumänien	322	329	651
Deutschland	236	171	407
Ungarn	115	146	261
Slowenien	125	39	164
Bulgarien	44	67	111
Slowakei	28	59	87
Polen	35	43	78
Italien	42	30	72
Griechenland	24	9	33
Frankreich	10	12	22

### 6. Bezirk Jakomini

6. Bezirk - Jakomini			
Staatsangehörigkeit	Männer	Frauen	Summe
Deutschland	308	250	558
Bosnien und Herzegowina	293	260	553
Rumänien	226	251	477
Kroatien	196	218	414
Türkei	214	187	401
Russische Föderation	105	110	215
Ungarn	73	113	186
Serbien	74	78	152
Slowenien	85	64	149
Italien	73	50	123

6. Bezirk - Jakomini			
EU-Staatsangehörigkeit	Männer	Frauen	Summe
Deutschland	308	250	558
Rumänien	226	251	477
Ungarn	73	113	186
Slowenien	85	64	149
Italien	73	50	123
Bulgarien	21	59	80
Spanien	46	27	73
Frankreich	33	39	72
Slowakei	17	54	71
Polen	25	33	58

### 7. Bezirk Liebenau

7. Bezirk - Liebenau			
Staatsangehörigkeit	Männer	Frauen	Summe
Kroatien	184	159	343
Bosnien und Herzegowina	105	96	201
Rumänien	98	85	183
Deutschland	76	58	134
Türkei	54	60	114
Slowenien	35	17	52
Russische Föderation	17	24	41
Ägypten	20	20	40
Serbien	17	19	36
Ungarn	17	18	35

7. Bezirk - Liebenau			
EU-Staatsangehörigkeit	Männer	Frauen	Summe
Rumänien	98	85	183
Deutschland	76	58	134
Slowenien	35	17	52
Ungarn	17	18	35
Slowakei	10	16	26
Polen	9	12	21
Bulgarien	3	12	15
Italien	5	9	14
Niederlande	9	3	12
Tschechische Republik	1	8	9

### 8. Bezirk St. Peter

8. Bezirk - St. Peter			
Staatsangehörigkeit	Männer	Frauen	Summe
Deutschland	124	102	226
Rumänien	100	73	173
Kroatien	56	50	106
Bosnien und Herzegowina	29	28	57
Türkei	23	24	47
Italien	26	18	44
Russische Föderation	21	23	44
Ungarn	18	18	36
Polen	15	14	29
Slowenien	22	6	28

8. Bezirk - St. Peter			
EU-Staatsangehörigkeit	Männer	Frauen	Summe
Deutschland	124	102	226
Rumänien	100	73	173
Italien	26	18	44
Ungarn	18	18	36
Polen	15	14	29
Slowenien	22	6	28
Slowakei	9	17	26
Vereinigtes Königreich	10	9	19
Niederlande	9	3	12
Schweden	3	7	10



**Wohnbevölkerung nach Staaten bzw. EU-Staaten (ohne Österreich)  
und Geschlecht Top 10 pro Bezirk mit Stand 31.12.2010  
Bezirk 9 - 12**

**9. Bezirk Waltendorf**

9. Bezirk - Waltendorf			
Staatsangehörigkeit	Männer	Frauen	Summe
Deutschland	124	115	239
Kroatien	48	33	81
Bosnien und Herzegowina	42	26	68
Türkei	24	32	56
Italien	30	11	41
Iran - Islamische Republik	17	23	40
Rumänien	15	21	36
Slowenien	23	13	36
Ungarn	11	13	24
Polen	9	14	23

9. Bezirk - Waltendorf			
EU-Staatsangehörigkeit	Männer	Frauen	Summe
Deutschland	124	115	239
Italien	30	11	41
Rumänien	15	21	36
Slowenien	23	13	36
Ungarn	11	13	24
Polen	9	14	23
Slowakei	7	16	23
Frankreich	9	12	21
Tschechische Republik	7	11	18
Bulgarien	4	9	13

**10. Bezirk Ries**

10. Bezirk - Ries			
Staatsangehörigkeit	Männer	Frauen	Summe
Deutschland	60	56	116
Slowenien	11	19	30
Bosnien und Herzegowina	12	12	24
China	6	9	15
Kroatien	4	11	15
Italien	8	6	14
Slowakei	4	10	14
Vereinigte Staaten	7	6	13
Rumänien	6	6	12
Ungarn	3	9	12

10. Bezirk - Ries			
EU-Staatsangehörigkeit	Männer	Frauen	Summe
Deutschland	60	56	116
Slowenien	11	19	30
Italien	8	6	14
Slowakei	4	10	14
Rumänien	6	6	12
Ungarn	3	9	12
Polen	3	8	11
Spanien	4	5	9
Frankreich	3	5	8
Vereinigtes Königreich	4	4	8

**11. Bezirk Mariatrost**

11. Bezirk - Mariatrost			
Staatsangehörigkeit	Männer	Frauen	Summe
Deutschland	128	138	266
Ungarn	22	27	49
Vereinigte Staaten	21	23	44
Kroatien	25	15	40
Rumänien	18	20	38
Bosnien und Herzegowina	11	20	31
Slowakei	8	15	23
Italien	13	9	22
Russische Föderation	8	14	22
Kosovo	11	8	19

11. Bezirk - Mariatrost			
EU-Staatsangehörigkeit	Männer	Frauen	Summe
Deutschland	128	138	266
Ungarn	22	27	49
Rumänien	18	20	38
Slowakei	8	15	23
Italien	13	9	22
Frankreich	7	7	14
Niederlande	8	6	14
Vereinigtes Königreich	9	5	14
Slowenien	8	5	13
Polen	5	7	12

**12. Bezirk Andritz**

12. Bezirk - Andritz			
Staatsangehörigkeit	Männer	Frauen	Summe
Deutschland	137	149	286
Kroatien	74	92	166
Bosnien und Herzegowina	74	66	140
Rumänien	53	59	112
Türkei	30	20	50
Ungarn	14	36	50
Slowenien	29	12	41
Serbien und Montenegro	22	18	40
Polen	19	20	39
Italien	26	11	37

12. Bezirk - Andritz			
EU-Staatsangehörigkeit	Männer	Frauen	Summe
Deutschland	137	149	286
Rumänien	53	59	112
Ungarn	14	36	50
Slowenien	29	12	41
Polen	19	20	39
Italien	26	11	37
Slowakei	9	17	26
Vereinigtes Königreich	13	11	24
Frankreich	11	10	21
Tschechische Republik	3	11	14

# Bevölkerung der Stadt Graz

## Wohnbevölkerung nach Staaten bzw. EU-Staaten (ohne Österreich) und Geschlecht Top 10 pro Bezirk mit Stand 31.12.2010 Bezirk 13 - 16

### 13. Bezirk Gösting

13. Bezirk - Gösting			
Staatsangehörigkeit	Männer	Frauen	Summe
Kroatien	143	125	268
Türkei	135	127	262
Bosnien und Herzegowina	147	113	260
Rumänien	121	98	219
Russische Föderation	58	54	112
Deutschland	57	45	102
Serbien	25	36	61
Ungarn	37	23	60
Kosovo	32	23	55
Serbien und Montenegro	30	23	53

13. Bezirk - Gösting			
EU-Staatsangehörigkeit	Männer	Frauen	Summe
Rumänien	121	98	219
Deutschland	57	45	102
Ungarn	37	23	60
Slowenien	25	12	37
Polen	16	15	31
Bulgarien	11	15	26
Slowakei	6	11	17
Vereinigtes Königreich	8	6	14
Griechenland	7	5	12
Schweden	5	5	10

### 14. Bezirk Eggenberg

14. Bezirk - Eggenberg			
Staatsangehörigkeit	Männer	Frauen	Summe
Bosnien und Herzegowina	237	196	433
Kroatien	195	164	359
Türkei	160	150	310
Deutschland	138	121	259
Rumänien	104	116	220
Serbien	68	46	114
Slowenien	52	34	86
Ungarn	32	46	78
Serbien und Montenegro	41	35	76
Nigeria	56	18	74

14. Bezirk - Eggenberg			
EU-Staatsangehörigkeit	Männer	Frauen	Summe
Deutschland	138	121	259
Rumänien	104	116	220
Slowenien	52	34	86
Ungarn	32	46	78
Bulgarien	15	23	38
Slowakei	11	27	38
Italien	17	13	30
Polen	11	17	28
Vereinigtes Königreich	13	6	19
Frankreich	6	4	10

### 15. Bezirk Wetzelsdorf

15. Bezirk - Wetzelsdorf			
Staatsangehörigkeit	Männer	Frauen	Summe
Bosnien und Herzegowina	153	118	271
Kroatien	119	113	232
Rumänien	84	80	164
Türkei	69	72	141
Deutschland	58	73	131
Ungarn	24	44	68
Slowenien	25	18	43
Russische Föderation	17	25	42
Ägypten	16	12	28
Serbien	17	10	27

15. Bezirk - Wetzelsdorf			
EU-Staatsangehörigkeit	Männer	Frauen	Summe
Rumänien	84	80	164
Deutschland	58	73	131
Ungarn	24	44	68
Slowenien	25	18	43
Slowakei	3	15	18
Polen	6	9	15
Bulgarien	4	10	14
Italien	6	7	13
Vereinigtes Königreich	7	6	13
Schweden	4	7	11

### 16. Bezirk Straßgang

16. Bezirk - Straßgang			
Staatsangehörigkeit	Männer	Frauen	Summe
Kroatien	176	123	299
Bosnien und Herzegowina	138	110	248
Rumänien	85	92	177
Türkei	72	79	151
Deutschland	61	49	110
Slowenien	46	17	63
Ungarn	25	31	56
Russische Föderation	23	29	52
China	19	22	41
Bulgarien	7	27	34

16. Bezirk - Straßgang			
EU-Staatsangehörigkeit	Männer	Frauen	Summe
Rumänien	85	92	177
Deutschland	61	49	110
Slowenien	46	17	63
Ungarn	25	31	56
Bulgarien	7	27	34
Slowakei	7	7	14
Italien	8	2	10
Polen	4	6	10
Vereinigtes Königreich	4	4	8
Schweden	3	4	7

**Wohnbevölkerung nach Staaten bzw. EU-Staaten (ohne Österreich)  
und Geschlecht Top 10 pro Bezirk mit Stand 31.12.2010  
Bezirk 17**

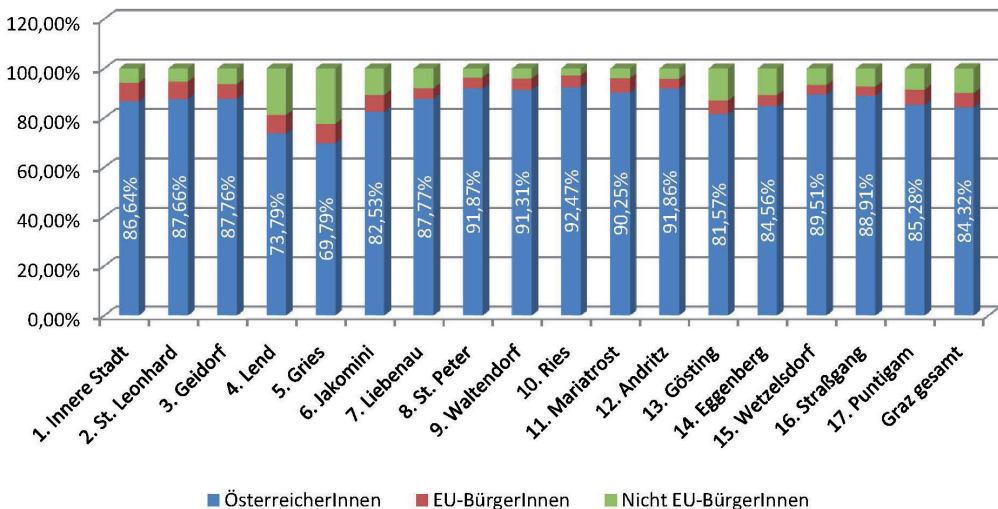
**17. Bezirk Puntigam**

17. Bezirk - Puntigam			
Staatsangehörigkeit	Männer	Frauen	Summe
Kroatien	123	67	190
Bosnien und Herzegowina	86	57	143
Rumänien	68	54	122
Deutschland	51	52	103
Slowenien	57	16	73
Jugoslawien	23	13	36
Türkei	17	16	33
Ungarn	16	14	30
Serbien und Montenegro	15	12	27
Polen	19	7	26

17. Bezirk - Puntigam			
EU-Staatsangehörigkeit	Männer	Frauen	Summe
Rumänien	68	54	122
Deutschland	51	52	103
Slowenien	57	16	73
Ungarn	16	14	30
Polen	19	7	26
Belgien	6	8	14
Bulgarien	9	4	13
Slowakei	5	8	13
Italien	2	4	6
Tschechische Republik	1	5	6

**1.63 Prozentanteile von ÖsterreicherInnen, EU-BürgerInnen  
und Nicht EU-BürgerInnen pro Bezirk**

Bezirke	ÖsterreicherInnen	EU-BürgerInnen	Nicht EU-BürgerInnen
1. Innere Stadt	86,64%	7,52%	5,84%
2. St. Leonhard	87,66%	6,90%	5,44%
3. Geidorf	87,76%	5,96%	6,28%
4. Lend	73,79%	7,37%	18,84%
5. Gries	69,79%	7,75%	22,46%
6. Jakomini	82,53%	6,75%	10,72%
7. Liebenau	87,77%	4,11%	8,12%
8. St. Peter	91,87%	4,49%	3,64%
9. Waltendorf	91,31%	4,52%	4,16%
10. Ries	92,47%	4,72%	2,81%
11. Mariatrost	90,25%	5,70%	4,04%
12. Andritz	91,86%	3,82%	4,32%
13. Gösting	81,57%	5,33%	13,10%
14. Eggenberg	84,56%	4,69%	10,75%
15. Wetzelsdorf	89,51%	3,68%	6,81%
16. Straßgang	88,91%	3,73%	7,36%
17. Puntigam	85,28%	6,16%	8,56%
Graz gesamt	84,32%	5,69%	10,00%



# Bevölkerung der Stadt Graz

## 1.64 Anwesende Bevölkerung nach 5-er Altersgruppen und Wohnsitz im Jahresvergleich

Altersgruppe	31.12.2008				31.12.2009				31.12.2010			
	H	N	O	Summe	H	N	O	Summe	H	N	O	Summe
00 - 04	11.759	183	1	11.943	11.879	175	1	12.055	12.050	193	1	12.244
05 - 09	10.687	316	2	11.005	10.677	323	0	11.000	10.827	325	1	11.153
10 - 14	11.210	510	1	11.721	11.090	498	0	11.588	10.988	480	1	11.469
15 - 19	12.660	1.688	2	14.350	12.928	1.587	5	14.520	13.187	1.510	1	14.698
20 - 24	21.358	7.530	17	28.905	22.647	6.821	24	29.492	23.969	6.267	29	30.265
25 - 29	22.221	6.298	15	28.534	22.989	6.048	24	29.061	23.820	5.764	34	29.618
30 - 34	19.233	3.840	10	23.083	19.162	3.774	23	22.959	19.744	3.710	22	23.476
35 - 39	19.737	2.854	15	22.606	19.189	2.698	12	21.899	18.915	2.468	19	21.402
40 - 44	20.820	2.692	5	23.517	20.609	2.601	16	23.226	20.540	2.062	23	22.625
45 - 49	18.893	2.530	18	21.441	19.375	2.440	16	21.831	19.939	1.892	11	21.842
50 - 54	15.893	2.082	8	17.983	16.300	2.062	14	18.376	16.788	1.651	15	18.454
55 - 59	13.132	1.603	7	14.742	13.203	1.579	8	14.790	13.570	1.271	8	14.849
60 - 64	13.668	1.197	6	14.871	13.160	1.135	4	14.299	13.270	928	2	14.200
65 - 69	15.401	1.179	1	16.581	15.007	1.105	0	16.112	13.861	843	1	14.705
70 - 74	8.059	518	1	8.578	9.433	586	1	10.020	11.037	574	0	11.611
75 - 79	7.583	382	0	7.965	7.214	360	1	7.575	7.008	294	1	7.303
80 - 84	6.734	333	0	7.067	6.544	305	0	6.849	6.338	267	0	6.605
85 - 89	4.616	252	0	4.868	4.757	206	0	4.963	4.786	203	0	4.989
90 - 94	1.211	75	0	1.286	1.258	73	0	1.331	1.485	71	0	1.556
95 - 99	429	47	0	476	419	17	0	436	386	28	0	414
100 - 104	48	2	0	50	53	2	0	55	54	2	0	56
105 - 109	2	0	0	2	5	0	0	5	4	0	0	4
110 - 114	0	0	0	0	0	0	0	0	0	0	0	0
Summe	255.354	36.111	109	291.574	257.898	34.395	149	292.442	262.566	30.803	169	293.538

## 1.65 Anwesende Bevölkerung nach 5-er Altersgruppen und Wohnsitz %-Entwicklung

Altersgruppe	Entw.08/10				Entw.09/10			
	H	N	O	Summe	H	N	O	Summe
00 - 04	2,47%	5,46%	0,00%	2,52%	1,44%	10,29%	0,00%	1,57%
05 - 09	1,31%	2,85%	-50,00%	1,34%	1,40%	0,62%	0,00%	1,39%
10 - 14	-1,98%	-5,88%	0,00%	-2,15%	-0,92%	-3,61%	0,00%	-1,03%
15 - 19	4,16%	-10,55%	-50,00%	2,43%	2,00%	-4,85%	-80,00%	1,23%
20 - 24	12,22%	-16,77%	70,59%	4,71%	5,84%	-8,12%	20,83%	2,62%
25 - 29	7,20%	-8,48%	126,67%	3,80%	3,61%	-4,70%	41,67%	1,92%
30 - 34	2,66%	-3,39%	120,00%	1,70%	3,04%	-1,70%	-4,35%	2,25%
35 - 39	-4,16%	-13,52%	26,67%	-5,33%	-1,43%	-8,52%	58,33%	-2,27%
40 - 44	-1,34%	-23,40%	360,00%	-3,79%	-0,33%	-20,72%	43,75%	-2,59%
45 - 49	5,54%	-25,22%	-38,89%	1,87%	2,91%	-22,46%	-31,25%	0,05%
50 - 54	5,63%	-20,70%	87,50%	2,62%	2,99%	-19,93%	7,14%	0,42%
55 - 59	3,34%	-20,71%	14,29%	0,73%	2,78%	-19,51%	0,00%	0,40%
60 - 64	-2,91%	-22,47%	-66,67%	-4,51%	0,84%	-18,24%	-50,00%	-0,69%
65 - 69	-10,00%	-28,50%	0,00%	-11,31%	-7,64%	-23,71%	0,00%	-8,73%
70 - 74	36,95%	10,81%	-100,00%	35,36%	17,00%	-2,05%	-100,00%	15,88%
75 - 79	-7,58%	-23,04%	0,00%	-8,31%	-2,86%	-18,33%	0,00%	-3,59%
80 - 84	-5,88%	-19,82%	0,00%	-6,54%	-3,15%	-12,46%	0,00%	-3,56%
85 - 89	3,68%	-19,44%	0,00%	2,49%	0,61%	-1,46%	0,00%	0,52%
90 - 94	22,63%	-5,33%	0,00%	21,00%	18,04%	-2,74%	0,00%	16,90%
95 - 99	-10,02%	-40,43%	0,00%	-13,03%	-7,88%	64,71%	0,00%	-5,05%
100 - 104	12,50%	0,00%	0,00%	12,00%	1,89%	0,00%	0,00%	1,82%
105 - 109	100,00%	0,00%	0,00%	100,00%	-20,00%	0,00%	0,00%	-20,00%
110 - 114	0,00%	0,00%	0,00%	0,00%	0,00%	0,00%	0,00%	0,00%
Summe	2,82%	-14,70%	55,05%	0,67%	1,81%	-10,44%	13,42%	0,37%

**1.66 Wohnbevölkerung nach 5-er Altersgruppen und Geschlecht im Jahresvergleich**

Altersgruppe	31.12.2008			31.12.2009			31.12.2010		
	Männer	Frauen	Summe	Männer	Frauen	Summe	Männer	Frauen	Summe
00 - 04	6.006	5.753	11.759	6.054	5.825	11.879	6.177	5.873	12.050
05 - 09	5.539	5.148	10.687	5.525	5.152	10.677	5.610	5.217	10.827
10 - 14	5.767	5.443	11.210	5.667	5.423	11.090	5.602	5.386	10.988
15 - 19	6.314	6.346	12.660	6.414	6.514	12.928	6.446	6.741	13.187
20 - 24	10.479	10.879	21.358	11.090	11.557	22.647	11.595	12.374	23.969
25 - 29	11.306	10.915	22.221	11.655	11.334	22.989	12.179	11.641	23.820
30 - 34	9.800	9.433	19.233	9.798	9.364	19.162	10.170	9.574	19.744
35 - 39	10.115	9.622	19.737	9.785	9.404	19.189	9.628	9.287	18.915
40 - 44	10.895	9.925	20.820	10.692	9.917	20.609	10.640	9.900	20.540
45 - 49	9.564	9.329	18.893	9.965	9.410	19.375	10.297	9.642	19.939
50 - 54	7.523	8.370	15.893	7.766	8.534	16.300	8.100	8.688	16.788
55 - 59	6.017	7.115	13.132	6.097	7.106	13.203	6.329	7.241	13.570
60 - 64	6.132	7.536	13.668	5.927	7.233	13.160	5.963	7.307	13.270
65 - 69	6.947	8.454	15.401	6.714	8.293	15.007	6.143	7.718	13.861
70 - 74	3.498	4.561	8.059	4.116	5.317	9.433	4.875	6.162	11.037
75 - 79	3.000	4.583	7.583	2.918	4.296	7.214	2.827	4.181	7.008
80 - 84	2.223	4.511	6.734	2.241	4.303	6.544	2.250	4.088	6.338
85 - 89	1.171	3.445	4.616	1.192	3.565	4.757	1.263	3.523	4.786
90 - 94	276	935	1.211	299	959	1.258	322	1.163	1.485
95 - 99	77	352	429	77	342	419	79	307	386
100 - 104	4	44	48	7	46	53	5	49	54
105 - 109	0	2	2	0	5	5	0	4	4
110 - 114	0	0	0	0	0	0	0	0	0
Summe	122.653	132.701	255.354	123.999	133.899	257.898	126.500	136.066	262.566

**1.67 Wohnbevölkerung nach 5-er Altersgruppen und Geschlecht %-Entwicklung**

Altersgruppe	Entw.08/10			Entw.09/10		
	Männer	Frauen	Summe	Männer	Frauen	Summe
00 - 04	2,85%	2,09%	2,47%	2,03%	0,82%	1,44%
05 - 09	1,28%	1,34%	1,31%	1,54%	1,26%	1,40%
10 - 14	-2,86%	-1,05%	-1,98%	-1,15%	-0,68%	-0,92%
15 - 19	2,09%	6,22%	4,16%	0,50%	3,48%	2,00%
20 - 24	10,65%	13,74%	12,22%	4,55%	7,07%	5,84%
25 - 29	7,72%	6,65%	7,20%	4,50%	2,71%	3,61%
30 - 34	3,78%	1,49%	2,66%	3,80%	2,24%	3,04%
35 - 39	-4,81%	-3,48%	-4,16%	-1,60%	-1,24%	-1,43%
40 - 44	-2,34%	-0,25%	-1,34%	-0,49%	-0,17%	-0,33%
45 - 49	7,66%	3,36%	5,54%	3,33%	2,47%	2,91%
50 - 54	7,67%	3,80%	5,63%	4,30%	1,80%	2,99%
55 - 59	5,19%	1,77%	3,34%	3,81%	1,90%	2,78%
60 - 64	-2,76%	-3,04%	-2,91%	0,61%	1,02%	0,84%
65 - 69	-11,57%	-8,71%	-10,00%	-8,50%	-6,93%	-7,64%
70 - 74	39,37%	35,10%	36,95%	18,44%	15,89%	17,00%
75 - 79	-5,77%	-8,77%	-7,58%	-3,12%	-2,68%	-2,86%
80 - 84	1,21%	-9,38%	-5,88%	0,40%	-5,00%	-3,15%
85 - 89	7,86%	2,26%	3,68%	5,96%	-1,18%	0,61%
90 - 94	16,67%	24,39%	22,63%	7,69%	21,27%	18,04%
95 - 99	2,60%	-12,78%	-10,02%	2,60%	-10,23%	-7,88%
100 - 104	25,00%	11,36%	12,50%	-28,57%	6,52%	1,89%
105 - 109	0,00%	100,00%	100,00%	0,00%	-20,00%	-20,00%
110 - 114	0,00%	0,00%	0,00%	0,00%	0,00%	0,00%
Summe	3,14%	2,54%	2,82%	2,02%	1,62%	1,81%

# Bevölkerung der Stadt Graz

## 1.68 Anwesende Bevölkerung nach 5-er Altersgruppen ÖsterreicherInnen nach Wohnsitz im Jahresvergleich

Altersgruppe	31.12.2008				31.12.2009				31.12.2010			
	H	N	O	Summe	H	N	O	Summe	H	N	O	Summe
00 - 04	9.476	151	1	9.628	9.500	137	0	9.637	9.466	150	0	9.616
05 - 09	8.766	271	0	9.037	8.673	290	0	8.963	8.725	286	0	9.011
10 - 14	9.368	462	0	9.830	9.147	438	0	9.585	8.958	413	1	9.372
15 - 19	10.722	1.491	1	12.214	10.904	1.395	1	12.300	11.030	1.313	0	12.343
20 - 24	17.013	6.097	11	23.121	18.201	5.357	15	23.573	19.223	4.732	18	23.973
25 - 29	16.721	4.832	11	21.564	17.473	4.530	14	22.017	17.862	4.166	25	22.053
30 - 34	14.597	2.802	5	17.404	14.420	2.655	11	17.086	14.626	2.461	9	17.096
35 - 39	15.871	2.212	8	18.091	15.234	2.000	9	17.243	14.724	1.689	11	16.424
40 - 44	17.509	2.202	3	19.714	17.175	2.038	11	19.224	16.946	1.431	19	18.396
45 - 49	16.452	2.132	12	18.596	16.888	1.959	11	18.858	17.149	1.355	6	18.510
50 - 54	14.199	1.733	6	15.938	14.505	1.643	9	16.157	14.833	1.147	9	15.989
55 - 59	11.839	1.367	4	13.210	11.802	1.308	4	13.114	12.058	951	2	13.011
60 - 64	12.904	1.057	6	13.967	12.331	969	3	13.303	12.317	724	2	13.043
65 - 69	14.872	1.087	1	15.960	14.463	1.013	0	15.476	13.272	737	1	14.010
70 - 74	7.719	457	1	8.177	9.081	507	1	9.589	10.654	494	0	11.148
75 - 79	7.358	342	0	7.700	6.993	315	1	7.309	6.773	251	1	7.025
80 - 84	6.592	319	0	6.911	6.388	285	0	6.673	6.191	248	0	6.439
85 - 89	4.532	240	0	4.772	4.677	195	0	4.872	4.694	191	0	4.885
90 - 94	1.179	71	0	1.250	1.232	67	0	1.299	1.451	64	0	1.515
95 - 99	425	43	0	468	413	14	0	427	378	25	0	403
100 - 104	47	1	0	48	52	2	0	54	53	2	0	55
105 - 109	2	0	0	2	5	0	0	5	4	0	0	4
110 - 114	0	0	0	0	0	0	0	0	0	0	0	0
Summe	218.163	29.369	70	247.602	219.557	27.117	90	246.764	221.387	22.830	104	244.321

## 1.69 Anwesende Bevölkerung nach 5-er Altersgruppen ÖsterreicherInnen nach Wohnsitz %-Entwicklung

Altersgruppe	Entw.08/10				Entw.09/10			
	H	N	O	Summe	H	N	O	Summe
00 - 04	-0,11%	-0,66%	-100,00%	-0,12%	-0,36%	9,49%	0,00%	-0,22%
05 - 09	-0,47%	5,54%	0,00%	-0,29%	0,60%	-1,38%	0,00%	0,54%
10 - 14	-4,38%	-10,61%	0,00%	-4,66%	-2,07%	-5,71%	0,00%	-2,22%
15 - 19	2,87%	-11,94%	-100,00%	1,06%	1,16%	-5,88%	-100,00%	0,35%
20 - 24	12,99%	-22,39%	63,64%	3,68%	5,62%	-11,67%	20,00%	1,70%
25 - 29	6,82%	-13,78%	127,27%	2,27%	2,23%	-8,04%	78,57%	0,16%
30 - 34	0,20%	-12,17%	80,00%	-1,77%	1,43%	-7,31%	-18,18%	0,06%
35 - 39	-7,23%	-23,64%	37,50%	-9,21%	-3,35%	-15,55%	22,22%	-4,75%
40 - 44	-3,22%	-35,01%	533,33%	-6,69%	-1,33%	-29,78%	72,73%	-4,31%
45 - 49	4,24%	-36,44%	-50,00%	-0,46%	1,55%	-30,83%	-45,45%	-1,85%
50 - 54	4,47%	-33,81%	50,00%	0,32%	2,26%	-30,19%	0,00%	-1,04%
55 - 59	1,85%	-30,43%	-50,00%	-1,51%	2,17%	-27,29%	-50,00%	-0,79%
60 - 64	-4,55%	-31,50%	-66,67%	-6,62%	-0,11%	-25,28%	-33,33%	-1,95%
65 - 69	-10,76%	-32,20%	0,00%	-12,22%	-8,23%	-27,25%	0,00%	-9,47%
70 - 74	38,02%	8,10%	-100,00%	36,33%	17,32%	-2,56%	-100,00%	16,26%
75 - 79	-7,95%	-26,61%	0,00%	-8,77%	-3,15%	-20,32%	0,00%	-3,89%
80 - 84	-6,08%	-22,26%	0,00%	-6,83%	-3,08%	-12,98%	0,00%	-3,51%
85 - 89	3,57%	-20,42%	0,00%	2,37%	0,36%	-2,05%	0,00%	0,27%
90 - 94	23,07%	-9,86%	0,00%	21,20%	17,78%	-4,48%	0,00%	16,63%
95 - 99	-11,06%	-41,86%	0,00%	-13,89%	-8,47%	78,57%	0,00%	-5,62%
100 - 104	12,77%	100,00%	0,00%	14,58%	1,92%	0,00%	0,00%	1,85%
105 - 109	100,00%	0,00%	0,00%	100,00%	-20,00%	#DIV/0!	0,00%	-20,00%
110 - 114	0,00%	0,00%	0,00%	0,00%	0,00%	0,00%	0,00%	0,00%
Summe	1,48%	-22,26%	48,57%	-1,33%	0,83%	-15,81%	15,56%	-0,99%

**1.70 Anwesende Bevölkerung nach 5-er Altersgruppen  
AusländerInnen nach Wohnsitz im Jahresvergleich**

Altersgruppe	31.12.2008				31.12.2009				31.12.2010			
	H	N	O	Summe	H	N	O	Summe	H	N	O	Summe
00 - 04	2.283	32	0	2.315	2.379	38	1	2.418	2.584	43	1	2.628
05 - 09	1.921	45	2	1.968	2.004	33	0	2.037	2.102	39	1	2.142
10 - 14	1.842	48	1	1.891	1.943	60	0	2.003	2.030	67	0	2.097
15 - 19	1.938	197	1	2.136	2.024	192	4	2.220	2.157	197	1	2.355
20 - 24	4.345	1.433	6	5.784	4.446	1.464	9	5.919	4.746	1.535	11	6.292
25 - 29	5.500	1.466	4	6.970	5.516	1.518	10	7.044	5.958	1.598	9	7.565
30 - 34	4.636	1.038	5	5.679	4.742	1.119	12	5.873	5.118	1.249	13	6.380
35 - 39	3.866	642	7	4.515	3.955	698	3	4.656	4.191	779	8	4.978
40 - 44	3.311	490	2	3.803	3.434	563	5	4.002	3.594	631	4	4.229
45 - 49	2.441	398	6	2.845	2.487	481	5	2.973	2.790	537	5	3.332
50 - 54	1.694	349	2	2.045	1.795	419	5	2.219	1.955	504	6	2.465
55 - 59	1.293	236	3	1.532	1.401	271	4	1.676	1.512	320	6	1.838
60 - 64	764	140	0	904	829	166	1	996	953	204	0	1.157
65 - 69	529	92	0	621	544	92	0	636	589	106	0	695
70 - 74	340	61	0	401	352	79	0	431	383	80	0	463
75 - 79	225	40	0	265	221	45	0	266	235	43	0	278
80 - 84	142	14	0	156	156	20	0	176	147	19	0	166
85 - 89	84	12	0	96	80	11	0	91	92	12	0	104
90 - 94	32	4	0	36	26	6	0	32	34	7	0	41
95 - 99	4	4	0	8	6	3	0	9	8	3	0	11
100 - 104	1	1	0	2	1	0	0	1	1	0	0	1
105 - 109	0	0	0	0	0	0	0	0	0	0	0	0
110 - 114	0	0	0	0	0	0	0	0	0	0	0	0
Summe	37.191	6.742	39	43.972	38.341	7.278	59	45.678	41.179	7.973	65	49.217

**1.71 Anwesende Bevölkerung nach 5-er Altersgruppen  
AusländerInnen nach Wohnsitz %-Entwicklung**

Altersgruppe	Entw.08/10				Entw.09/10			
	H	N	O	Summe	H	N	O	Summe
00 - 04	13,18%	34,38%	0,00%	13,52%	8,62%	13,16%	0,00%	8,68%
05 - 09	9,42%	-13,33%	-50,00%	8,84%	4,89%	18,18%	0,00%	5,15%
10 - 14	10,21%	39,58%	-100,00%	10,89%	4,48%	11,67%	0,00%	4,69%
15 - 19	11,30%	0,00%	0,00%	10,25%	6,57%	2,60%	-75,00%	6,08%
20 - 24	9,23%	7,12%	83,33%	8,78%	6,75%	4,85%	22,22%	6,30%
25 - 29	8,33%	9,00%	125,00%	8,54%	8,01%	5,27%	-10,00%	7,40%
30 - 34	10,40%	20,33%	160,00%	12,34%	7,93%	11,62%	8,33%	8,63%
35 - 39	8,41%	21,34%	14,29%	10,25%	5,97%	11,60%	166,67%	6,92%
40 - 44	8,55%	28,78%	100,00%	11,20%	4,66%	12,08%	-20,00%	5,67%
45 - 49	14,30%	34,92%	-16,67%	17,12%	12,18%	11,64%	0,00%	12,08%
50 - 54	15,41%	44,41%	200,00%	20,54%	8,91%	20,29%	20,00%	11,09%
55 - 59	16,94%	35,59%	100,00%	19,97%	7,92%	18,08%	50,00%	9,67%
60 - 64	24,74%	45,71%	0,00%	27,99%	14,96%	22,89%	-100,00%	16,16%
65 - 69	11,34%	15,22%	0,00%	11,92%	8,27%	15,22%	0,00%	9,28%
70 - 74	12,65%	31,15%	0,00%	15,46%	8,81%	1,27%	0,00%	7,42%
75 - 79	4,44%	7,50%	0,00%	4,91%	6,33%	-4,44%	0,00%	4,51%
80 - 84	3,52%	35,71%	0,00%	6,41%	-5,77%	-5,00%	0,00%	-5,68%
85 - 89	9,52%	0,00%	0,00%	8,33%	15,00%	9,09%	0,00%	14,29%
90 - 94	6,25%	75,00%	0,00%	13,89%	30,77%	16,67%	0,00%	28,13%
95 - 99	100,00%	-25,00%	0,00%	37,50%	33,33%	0,00%	0,00%	22,22%
100 - 104	0,00%	-100,00%	0,00%	-50,00%	0,00%	#DIV/0!	0,00%	0,00%
105 - 109	0,00%	0,00%	0,00%	0,00%	0,00%	0,00%	0,00%	0,00%
110 - 114	0,00%	0,00%	0,00%	0,00%	0,00%	0,00%	0,00%	0,00%
Summe	10,72%	18,26%	66,67%	11,93%	7,40%	9,55%	10,17%	7,75%

## 1.72 Wohnbevölkerung nach 5-er Altersgruppen und Kontinent im Jahresvergleich

Altersgruppe	Kontinent	31.12.2008			31.12.2009			31.12.2010		
		Männer	Frauen	Summe	Männer	Frauen	Summe	Männer	Frauen	Summe
00 - 04	Afrika	127	118	245	123	99	222	132	105	237
	Amerika	23	15	38	27	19	46	25	21	46
	Asien	276	230	506	295	238	533	318	278	596
	Australien u. Ozeanien	0	0	0	2	1	3	3	1	4
	Österr.	4.872	4.756	9.628	4.870	4.767	9.637	4.886	4.730	9.616
	Europa ohne Österr.	680	578	1.258	712	644	1.356	772	699	1.471
	Russische Föderation	77	76	153	57	66	123	61	50	111
	Staatenlos	50	65	115	59	76	135	72	91	163
05 - 09	Afrika	75	76	151	85	86	171	93	91	184
	Amerika	18	20	38	22	18	40	25	19	44
	Asien	233	209	442	246	218	464	250	216	466
	Australien u. Ozeanien	2	2	4	3	1	4	1	1	2
	Österr.	4.638	4.399	9.037	4.589	4.374	8.963	4.643	4.368	9.011
	Europa ohne Österr.	645	524	1.169	649	526	1.175	661	589	1.250
	Russische Föderation	87	69	156	101	78	179	97	86	183
	Staatenlos	7	1	8	3	1	4	10	3	13
10 - 14	Afrika	46	39	85	42	48	90	49	66	115
	Amerika	24	23	47	23	28	51	29	26	55
	Asien	203	199	402	230	212	442	247	225	472
	Australien u. Ozeanien	2	0	2	2	1	3	4	1	5
	Österr.	5.066	4.764	9.830	4.914	4.671	9.585	4.756	4.616	9.372
	Europa ohne Österr.	604	585	1.189	632	620	1.252	679	602	1.281
	Russische Föderation	87	68	155	80	76	156	89	74	163
	Staatenlos	6	5	11	6	3	9	4	2	6
15 - 19	Afrika	50	25	75	67	21	88	67	25	92
	Amerika	21	34	55	24	28	52	26	32	58
	Asien	278	211	489	274	207	481	287	220	507
	Australien u. Ozeanien	0	4	4	2	4	6	2	4	6
	Österr.	5.817	6.397	12.214	5.812	6.488	12.300	5.797	6.546	12.343
	Europa ohne Österr.	681	696	1.377	724	724	1.448	734	813	1.547
	Russische Föderation	67	57	124	69	57	126	70	62	132
	Staatenlos	8	4	12	13	6	19	7	6	13
20 - 24	Afrika	186	71	257	150	59	209	126	61	187
	Amerika	81	96	177	84	103	187	93	107	200
	Asien	450	467	917	434	490	924	404	510	914
	Australien u. Ozeanien	10	6	16	9	10	19	9	6	15
	Österr.	11.165	11.956	23.121	11.425	12.148	23.573	11.539	12.434	23.973
	Europa ohne Österr.	1.990	2.297	4.287	2.082	2.345	4.427	2.264	2.536	4.800
	Russische Föderation	55	59	114	58	73	131	73	83	156
	Staatenlos	9	7	16	19	3	22	18	2	20



**Wohnbevölkerung nach 5-er Altersgruppen und Kontinen  
im Jahresvergleich (Fortsetzung)**

Altersgruppe	Kontinent	31.12.2008			31.12.2009			31.12.2010		
		Männer	Frauen	Summe	Männer	Frauen	Summe	Männer	Frauen	Summe
25 - 29	Afrika	208	200	408	194	181	375	200	169	369
	Amerika	97	119	216	101	117	218	109	128	237
	Asien	694	504	1.198	660	575	1.235	663	622	1.285
	Australien u. Ozeanien	6	5	11	6	5	11	5	7	12
	Österr.	11.087	10.477	21.564	11.361	10.656	22.017	11.445	10.608	22.053
	Europa ohne Österr.	2.463	2.522	4.985	2.487	2.582	5.069	2.721	2.806	5.527
	Russische Föderation	52	80	132	46	75	121	37	77	114
Staatenlos	16	4	20	10	5	15	15	6	21	
30 - 34	Afrika	250	177	427	231	171	402	237	195	432
	Amerika	66	91	157	70	87	157	63	91	154
	Asien	538	387	925	579	399	978	632	435	1.067
	Australien u. Ozeanien	8	5	13	6	9	15	4	6	10
	Österr.	9.051	8.353	17.404	8.886	8.200	17.086	8.936	8.160	17.096
	Europa ohne Österr.	1.948	2.074	4.022	2.060	2.116	4.176	2.283	2.270	4.553
	Russische Föderation	48	70	118	53	73	126	60	86	146
Staatenlos	10	7	17	15	4	19	14	4	18	
35 - 39	Afrika	215	104	319	208	123	331	215	134	349
	Amerika	57	76	133	56	89	145	67	89	156
	Asien	360	306	666	381	326	707	397	353	750
	Australien u. Ozeanien	5	4	9	5	5	10	7	5	12
	Österr.	9.408	8.683	18.091	8.973	8.270	17.243	8.500	7.924	16.424
	Europa ohne Österr.	1.675	1.569	3.244	1.646	1.675	3.321	1.754	1.831	3.585
	Russische Föderation	52	73	125	48	77	125	41	72	113
Staatenlos	15	4	19	14	3	17	12	1	13	
40 - 44	Afrika	174	45	219	169	57	226	178	70	248
	Amerika	48	56	104	45	47	92	44	59	103
	Asien	261	239	500	261	231	492	268	236	504
	Australien u. Ozeanien	2	2	4	1	1	2	3	1	4
	Österr.	10.243	9.471	19.714	9.970	9.254	19.224	9.522	8.874	18.396
	Europa ohne Österr.	1.691	1.180	2.871	1.731	1.345	3.076	1.773	1.466	3.239
	Russische Föderation	42	50	92	42	60	102	55	65	120
Staatenlos	8	5	13	8	4	12	8	3	11	
45 - 49	Afrika	89	29	118	83	24	107	101	24	125
	Amerika	30	38	68	38	36	74	37	38	75
	Asien	177	165	342	179	186	365	202	207	409
	Australien u. Ozeanien	4	3	7	5	3	8	4	3	7
	Österr.	9.414	9.182	18.596	9.655	9.203	18.858	9.485	9.025	18.510
	Europa ohne Österr.	1.315	910	2.225	1.371	959	2.330	1.490	1.139	2.629
	Russische Föderation	40	37	77	41	38	79	36	40	76
Staatenlos	5	3	8	6	4	10	7	4	11	

## Wohnbevölkerung nach 5-er Altersgruppen und Kontinen im Jahresvergleich (Fortsetzung)

Altersgruppe	Kontinent	31.12.2008			31.12.2009			31.12.2010		
		Männer	Frauen	Summe	Männer	Frauen	Summe	Männer	Frauen	Summe
50 - 54	Afrika	30	10	40	40	15	55	50	16	66
	Amerika	25	18	43	22	21	43	27	18	45
	Asien	113	117	230	113	126	239	129	137	266
	Australien u. Ozeanien	2	2	4	3	2	5	4	3	7
	Österr.	7.585	8.353	15.938	7.725	8.432	16.157	7.637	8.352	15.989
	Europa ohne Österr.	949	740	1.689	1.016	818	1.834	1.111	916	2.027
	Russische Föderation	23	13	36	24	17	41	29	23	52
	Staatenlos	2	1	3	2	0	2	1	1	2
55 - 59	Afrika	16	9	25	19	7	26	21	8	29
	Amerika	19	16	35	16	14	30	17	20	37
	Asien	59	80	139	61	91	152	79	104	183
	Australien u. Ozeanien	0	2	2	0	2	2	1	2	3
	Österr.	6.066	7.144	13.210	6.066	7.048	13.114	6.013	6.998	13.011
	Europa ohne Österr.	782	526	1.308	816	622	1.438	853	709	1.562
	Russische Föderation	4	11	15	6	16	22	6	15	21
	Staatenlos	5	3	8	3	3	6	2	1	3
60 - 64	Afrika	6	12	18	7	7	14	8	8	16
	Amerika	13	11	24	15	13	28	16	11	27
	Asien	40	55	95	47	60	107	47	55	102
	Australien u. Ozeanien	2	1	3	1	2	3	1	3	4
	Österr.	6.334	7.633	13.967	6.044	7.259	13.303	5.832	7.211	13.043
	Europa ohne Österr.	426	328	754	461	374	835	549	441	990
	Russische Föderation	2	2	4	4	3	7	6	6	12
	Staatenlos	4	2	6	1	1	2	3	3	6
65 - 69	Afrika	8	15	23	4	14	18	3	13	16
	Amerika	4	5	9	6	1	7	10	5	15
	Asien	37	34	71	40	31	71	40	34	74
	Australien u. Ozeanien	1	1	2	2	1	3	1	1	2
	Österr.	7.272	8.688	15.960	6.965	8.511	15.476	6.193	7.817	14.010
	Europa ohne Österr.	270	240	510	282	249	531	303	276	579
	Russische Föderation	0	3	3	0	1	1	1	3	4
	Staatenlos	3	0	3	5	0	5	5	0	5
70 - 74	Afrika	8	9	17	6	8	14	6	5	11
	Amerika	8	3	11	5	4	9	4	1	5
	Asien	21	31	52	24	34	58	23	34	57
	Australien u. Ozeanien	1	1	2	0	0	0	2	1	3
	Österr.	3.595	4.582	8.177	4.228	5.361	9.589	4.947	6.201	11.148
	Europa ohne Österr.	163	148	311	181	160	341	194	185	379
	Russische Föderation	1	3	4	0	6	6	0	5	5
	Staatenlos	4	0	4	3	0	3	3	0	3

**Wohnbevölkerung nach 5-er Altersgruppen und Kontinen  
im Jahresvergleich (Fortsetzung)**

Alters- gruppe	Kontinent	31.12.2008			31.12.2009			31.12.2010		
		Männer	Frauen	Summe	Männer	Frauen	Summe	Männer	Frauen	Summe
75 - 79	Afrika	5	9	14	5	7	12	4	9	13
	Amerika	6	4	10	6	4	10	6	5	11
	Asien	13	25	38	14	23	37	13	24	37
	Australien u. Ozeanien	1	0	1	2	1	3	2	1	3
	Österr.	3.077	4.623	7.700	2.981	4.328	7.309	2.850	4.175	7.025
	Europa ohne Österr.	98	102	200	103	99	202	110	103	213
	Russische Föderation	0	1	1	0	1	1	0	1	1
	Staatenlos	1	0	1	1	0	1	0	0	0
80 - 84	Afrika	0	1	1	0	3	3	3	4	7
	Amerika	3	6	9	4	5	9	3	4	7
	Asien	11	11	22	9	12	21	9	10	19
	Australien u. Ozeanien	0	0	0	0	0	0	0	0	0
	Österr.	2.304	4.607	6.911	2.307	4.366	6.673	2.288	4.151	6.439
	Europa ohne Österr.	49	73	122	52	90	142	54	78	132
	Russische Föderation	0	0	0	0	0	0	0	0	0
	Staatenlos	1	1	2	0	1	1	0	1	1
85 - 89	Afrika	0	1	1	0	1	1	0	1	1
	Amerika	2	1	3	1	1	2	2	4	6
	Asien	4	7	11	3	9	12	5	9	14
	Australien u. Ozeanien	2	0	2	0	0	0	0	0	0
	Österr.	1.219	3.553	4.772	1.220	3.652	4.872	1.290	3.595	4.885
	Europa ohne Österr.	26	52	78	29	46	75	24	58	82
	Russische Föderation	0	0	0	0	0	0	0	0	0
	Staatenlos	1	0	1	1	0	1	1	0	1
90 - 94	Afrika	0	0	0	0	0	0	0	0	0
	Amerika	0	1	1	0	1	1	0	2	2
	Asien	1	2	3	1	2	3	1	3	4
	Australien u. Ozeanien	0	0	0	1	0	1	1	0	1
	Österr.	282	968	1.250	300	999	1.299	327	1.188	1.515
	Europa ohne Österr.	13	18	31	11	15	26	13	20	33
	Russische Föderation	0	1	1	0	1	1	0	1	1
	Staatenlos	0	0	0	0	0	0	0	0	0
95+	Afrika	0	0	0	0	0	0	0	0	0
	Amerika	0	0	0	0	0	0	0	0	0
	Asien	0	0	0	0	0	0	0	1	1
	Australien u. Ozeanien	0	0	0	0	0	0	0	0	0
	Österr.	98	420	518	88	398	486	89	373	462
	Europa ohne Österr.	3	6	9	4	6	10	4	7	11
	Russische Föderation	0	0	0	0	0	0	0	0	0
	Staatenlos	0	1	1	0	0	0	0	0	0

# Bevölkerung der Stadt Graz

## 1.73 Wohnbevölkerung in den Altersgruppen 0-15, 16-17 und 18+ nach Geschlecht pro Bezirk im Jahresvergleich

Bezirk	Altersgruppe	31.12.2008			31.12.2009			31.12.2010		
		Männer	Frauen	Summe	Männer	Frauen	Summe	Männer	Frauen	Summe
1	0 - 15	132	138	270	124	143	267	131	130	261
	16 - 17	23	18	41	23	21	44	14	23	37
	18+	1.587	1.534	3.121	1.654	1.536	3.190	1.673	1.592	3.265
2	0 - 15	723	674	1.397	730	666	1.396	741	680	1.421
	16 - 17	82	97	179	95	87	182	99	77	176
	18+	5.906	6.818	12.724	6.133	6.947	13.080	6.397	7.099	13.496
3	0 - 15	1.182	1.201	2.383	1.173	1.210	2.383	1.175	1.152	2.327
	16 - 17	128	120	248	124	135	259	132	150	282
	18+	8.903	10.812	19.715	9.039	10.969	20.008	9.347	11.247	20.594
4	0 - 15	2.055	2.025	4.080	2.095	1.979	4.074	2.141	2.043	4.184
	16 - 17	277	251	528	269	234	503	262	213	475
	18+	10.616	11.700	22.316	10.842	11.925	22.767	11.275	12.247	23.522
5	0 - 15	1.927	1.714	3.641	1.910	1.741	3.651	1.958	1.831	3.789
	16 - 17	230	220	450	233	195	428	232	196	428
	18+	10.785	10.624	21.409	10.861	10.544	21.405	11.162	10.760	21.922
6	0 - 15	1.913	1.718	3.631	1.866	1.721	3.587	1.815	1.737	3.552
	16 - 17	246	202	448	245	200	445	229	203	432
	18+	12.447	13.194	25.641	12.590	13.373	25.963	12.768	13.563	26.331
7	0 - 15	1.002	924	1.926	998	985	1.983	1.005	1.000	2.005
	16 - 17	153	124	277	162	122	284	157	124	281
	18+	4.956	5.477	10.433	4.991	5.534	10.525	5.140	5.652	10.792
8	0 - 15	1.117	1.082	2.199	1.103	1.085	2.188	1.110	1.085	2.195
	16 - 17	175	149	324	155	138	293	140	138	278
	18+	5.396	6.199	11.595	5.433	6.207	11.640	5.565	6.374	11.939
9	0 - 15	824	770	1.594	832	786	1.618	835	770	1.605
	16 - 17	119	113	232	118	98	216	108	89	197
	18+	4.534	5.144	9.678	4.541	5.244	9.785	4.605	5.310	9.915
10	0 - 15	351	353	704	351	366	717	369	364	733
	16 - 17	54	55	109	59	49	108	53	51	104
	18+	2.074	2.623	4.697	2.107	2.650	4.757	2.109	2.648	4.757
11	0 - 15	775	679	1.454	772	684	1.456	777	705	1.482
	16 - 17	81	99	180	109	81	190	122	88	210
	18+	3.287	3.671	6.958	3.323	3.761	7.084	3.440	3.896	7.336
12	0 - 15	1.494	1.369	2.863	1.463	1.360	2.823	1.501	1.369	2.870
	16 - 17	195	181	376	204	186	390	195	181	376
	18+	6.833	7.793	14.626	6.843	7.795	14.638	6.967	7.896	14.863
13	0 - 15	887	830	1.717	912	859	1.771	928	866	1.794
	16 - 17	111	111	222	113	98	211	97	101	198
	18+	3.996	4.350	8.346	4.043	4.409	8.452	4.086	4.405	8.491
14	0 - 15	1.427	1.326	2.753	1.403	1.300	2.703	1.395	1.297	2.692
	16 - 17	198	170	368	204	188	392	190	183	373
	18+	6.979	8.145	15.124	7.138	8.254	15.392	7.249	8.315	15.564
15	0 - 15	1.092	1.038	2.130	1.087	1.031	2.118	1.077	1.042	2.119
	16 - 17	159	135	294	133	143	276	139	156	295
	18+	5.295	6.348	11.643	5.348	6.405	11.753	5.382	6.483	11.865
16	0 - 15	1.029	1.030	2.059	1.034	1.066	2.100	1.045	1.062	2.107
	16 - 17	142	150	292	164	156	320	154	159	313
	18+	5.270	5.751	11.021	5.339	5.803	11.142	5.501	5.904	11.405
17	0 - 15	592	517	1.109	571	506	1.077	545	478	1.023
	16 - 17	81	74	155	91	64	155	97	69	166
	18+	2.813	2.861	5.674	2.849	2.860	5.709	2.866	2.863	5.729
Graz	0 - 15	18.522	17.388	35.910	18.424	17.488	35.912	18.548	17.611	36.159
	16 - 17	2.454	2.269	4.723	2.501	2.195	4.696	2.420	2.201	4.621
	18+	101.677	113.044	214.721	103.074	114.216	217.290	105.532	116.254	221.786

**1.74 Wohnbevölkerung in den Altersgruppen 0-2, 3-6, 7-15, 16-18, 19-40, 41-60, 61-80 und 81+ nach Geschlecht pro Bezirk im Jahresvergleich**

Bezirk	Altersgruppe	31.12.2008			31.12.2009			31.12.2010		
		Männer	Frauen	Summe	Männer	Frauen	Summe	Männer	Frauen	Summe
1	0 - 2	33	30	63	30	33	63	35	26	61
	3 - 6	30	38	68	28	41	69	27	38	65
	7 - 15	69	70	139	66	69	135	69	66	135
	16 - 18	29	37	66	33	38	71	29	40	69
	19 - 40	849	717	1.566	912	745	1.657	928	799	1.727
	41 - 60	440	401	841	436	390	826	438	394	832
	61 - 80	255	282	537	261	276	537	251	273	524
81+	37	115	152	35	108	143	41	109	150	
2	0 - 2	164	166	330	184	170	354	212	187	399
	3 - 6	174	166	340	171	167	338	169	168	337
	7 - 15	385	342	727	375	329	704	360	325	685
	16 - 18	133	165	298	144	174	318	156	164	320
	19 - 40	3.323	3.206	6.529	3.529	3.348	6.877	3.742	3.539	7.281
	41 - 60	1.433	1.655	3.088	1.473	1.648	3.121	1.499	1.616	3.115
	61 - 80	923	1.295	2.218	897	1.288	2.185	911	1.294	2.205
81+	176	594	770	185	576	761	188	563	751	
3	0 - 2	269	286	555	289	301	590	301	282	583
	3 - 6	296	296	592	283	314	597	296	319	615
	7 - 15	617	619	1.236	601	595	1.196	578	551	1.129
	16 - 18	194	226	420	191	254	445	219	271	490
	19 - 40	4.705	4.858	9.563	4.878	5.091	9.969	5.125	5.396	10.521
	41 - 60	2.143	2.473	4.616	2.154	2.400	4.554	2.191	2.429	4.620
	61 - 80	1.602	2.323	3.925	1.561	2.355	3.916	1.568	2.315	3.883
81+	387	1.052	1.439	379	1.004	1.383	376	986	1.362	
4	0 - 2	475	458	933	478	426	904	493	465	958
	3 - 6	507	528	1.035	536	520	1.056	571	524	1.095
	7 - 15	1.073	1.039	2.112	1.081	1.033	2.114	1.077	1.054	2.131
	16 - 18	401	396	797	432	394	826	409	373	782
	19 - 40	5.075	4.977	10.052	5.167	5.230	10.397	5.501	5.476	10.977
	41 - 60	3.348	3.257	6.605	3.429	3.288	6.717	3.528	3.342	6.870
	61 - 80	1.763	2.458	4.221	1.768	2.397	4.165	1.778	2.424	4.202
81+	306	863	1.169	315	850	1.165	321	845	1.166	
5	0 - 2	418	391	809	414	398	812	459	431	890
	3 - 6	509	446	955	490	442	932	495	463	958
	7 - 15	1.000	877	1.877	1.006	901	1.907	1.004	937	1.941
	16 - 18	362	364	726	358	345	703	378	346	724
	19 - 40	5.238	4.668	9.906	5.310	4.626	9.936	5.470	4.802	10.272
	41 - 60	3.555	2.962	6.517	3.572	2.965	6.537	3.694	3.057	6.751
	61 - 80	1.582	2.043	3.625	1.572	2.016	3.588	1.574	1.990	3.564
81+	278	807	1.085	282	787	1.069	278	761	1.039	
6	0 - 2	436	377	813	393	365	758	361	384	745
	3 - 6	477	404	881	500	427	927	495	423	918
	7 - 15	1.000	937	1.937	973	929	1.902	959	930	1.889
	16 - 18	383	352	735	393	354	747	354	358	712
	19 - 40	6.537	5.835	12.372	6.620	6.079	12.699	6.801	6.333	13.134
	41 - 60	3.603	3.586	7.189	3.623	3.553	7.176	3.657	3.544	7.201
	61 - 80	1.837	2.700	4.537	1.865	2.696	4.561	1.842	2.680	4.522
81+	333	923	1.256	334	891	1.225	343	851	1.194	

# Bevölkerung der Stadt Graz

## Wohnbevölkerung in den Altersgruppen 0-2, 3-6, 7-15, 16-18, 19-40, 41-60, 61-80 und 81+ nach Geschlecht pro Bezirk im Jahresvergleich (Fortsetzung)

Bezirk	Altersgruppe	31.12.2008			31.12.2009			31.12.2010		
		Männer	Frauen	Summe	Männer	Frauen	Summe	Männer	Frauen	Summe
7	0 - 2	169	177	346	185	188	373	169	189	358
	3 - 6	259	229	488	248	248	496	277	260	537
	7 - 15	574	518	1.092	565	549	1.114	559	551	1.110
	16 - 18	210	187	397	241	183	424	236	196	432
	19 - 40	1.805	1.845	3.650	1.775	1.832	3.607	1.800	1.881	3.681
	41 - 60	1.789	1.759	3.548	1.845	1.822	3.667	1.940	1.861	3.801
	61 - 80	1.108	1.393	2.501	1.087	1.406	2.493	1.105	1.406	2.511
81+	197	417	614	205	413	618	216	432	648	
8	0 - 2	164	183	347	169	195	364	206	204	410
	3 - 6	273	282	555	258	266	524	230	254	484
	7 - 15	680	617	1.297	676	624	1.300	674	627	1.301
	16 - 18	257	240	497	242	216	458	227	211	438
	19 - 40	2.139	2.158	4.297	2.074	2.150	4.224	2.120	2.185	4.305
	41 - 60	1.963	2.359	4.322	2.032	2.359	4.391	2.070	2.424	4.494
	61 - 80	1.045	1.207	2.252	1.067	1.256	2.323	1.108	1.311	2.419
81+	167	384	551	173	364	537	180	381	561	
9	0 - 2	157	150	307	148	154	302	148	134	282
	3 - 6	204	185	389	210	178	388	214	196	410
	7 - 15	463	435	898	474	454	928	473	440	913
	16 - 18	173	163	336	169	157	326	174	155	329
	19 - 40	1.761	1.677	3.438	1.706	1.708	3.414	1.731	1.739	3.470
	41 - 60	1.472	1.721	3.193	1.514	1.709	3.223	1.516	1.707	3.223
	61 - 80	1.079	1.298	2.377	1.089	1.321	2.410	1.109	1.355	2.464
81+	168	398	566	181	447	628	183	443	626	
10	0 - 2	56	64	120	63	76	139	80	67	147
	3 - 6	87	98	185	82	97	179	79	99	178
	7 - 15	208	191	399	206	193	399	210	198	408
	16 - 18	93	83	176	90	81	171	80	75	155
	19 - 40	779	824	1.603	770	839	1.609	752	841	1.593
	41 - 60	688	866	1.554	725	858	1.583	727	863	1.590
	61 - 80	496	626	1.122	501	635	1.136	517	631	1.148
81+	72	279	351	80	286	366	86	289	375	
11	0 - 2	154	144	298	160	128	288	162	135	297
	3 - 6	196	147	343	194	181	375	206	198	404
	7 - 15	425	388	813	418	375	793	409	372	781
	16 - 18	127	148	275	148	135	283	171	141	312
	19 - 40	1.279	1.399	2.678	1.298	1.428	2.726	1.327	1.499	2.826
	41 - 60	1.125	1.209	2.334	1.134	1.250	2.384	1.188	1.294	2.482
	61 - 80	718	786	1.504	737	802	1.539	754	814	1.568
81+	119	228	347	115	227	342	122	236	358	
12	0 - 2	263	207	470	232	224	456	254	240	494
	3 - 6	377	339	716	384	328	712	383	313	696
	7 - 15	854	823	1.677	847	808	1.655	864	816	1.680
	16 - 18	297	277	574	308	281	589	290	271	561
	19 - 40	2.436	2.627	5.063	2.347	2.573	4.920	2.356	2.554	4.910
	41 - 60	2.527	2.761	5.288	2.587	2.793	5.380	2.658	2.883	5.541
	61 - 80	1.561	1.853	3.414	1.582	1.904	3.486	1.630	1.938	3.568
81+	207	456	663	223	430	653	228	431	659	

**Wohnbevölkerung in den Altersgruppen 0-2, 3-6, 7-15, 16-18, 19-40, 41-60, 61-80 und 81+ nach Geschlecht pro Bezirk im Jahresvergleich  
(Fortsetzung)**

Bezirk	Altersgruppe	31.12.2008			31.12.2009			31.12.2010		
		Männer	Frauen	Summe	Männer	Frauen	Summe	Männer	Frauen	Summe
13	0 - 2	200	186	386	198	179	377	198	189	387
	3 - 6	221	209	430	236	226	462	250	224	474
	7 - 15	466	435	901	478	454	932	480	453	933
	16 - 18	153	169	322	174	160	334	147	160	307
	19 - 40	1.566	1.581	3.147	1.540	1.607	3.147	1.580	1.596	3.176
	41 - 60	1.474	1.403	2.877	1.502	1.426	2.928	1.510	1.439	2.949
	61 - 80	802	1.049	1.851	828	1.059	1.887	831	1.047	1.878
81+	112	259	371	112	255	367	115	264	379	
14	0 - 2	247	245	492	251	246	497	269	236	505
	3 - 6	343	304	647	323	315	638	321	329	650
	7 - 15	837	777	1.614	829	739	1.568	805	732	1.537
	16 - 18	296	251	547	298	284	582	296	282	578
	19 - 40	2.950	3.092	6.042	3.025	3.106	6.131	3.036	3.117	6.153
	41 - 60	2.454	2.634	5.088	2.523	2.690	5.213	2.589	2.731	5.320
	61 - 80	1.263	1.728	2.991	1.277	1.748	3.025	1.303	1.750	3.053
81+	214	610	824	219	614	833	215	618	833	
15	0 - 2	180	191	371	195	173	368	203	185	388
	3 - 6	288	230	518	249	237	486	227	254	481
	7 - 15	624	617	1.241	643	621	1.264	647	603	1.250
	16 - 18	242	199	441	226	214	440	207	221	428
	19 - 40	1.990	2.174	4.164	1.966	2.137	4.103	1.950	2.115	4.065
	41 - 60	1.897	2.160	4.057	1.920	2.212	4.132	1.973	2.263	4.236
	61 - 80	1.125	1.466	2.591	1.163	1.497	2.660	1.169	1.524	2.693
81+	200	484	684	206	488	694	222	516	738	
16	0 - 2	176	186	362	167	183	350	180	183	363
	3 - 6	240	268	508	251	282	533	254	281	535
	7 - 15	613	576	1.189	616	601	1.217	611	598	1.209
	16 - 18	230	221	451	225	228	453	238	239	477
	19 - 40	1.848	1.892	3.740	1.851	1.890	3.741	1.881	1.877	3.758
	41 - 60	1.984	2.035	4.019	2.035	2.043	4.078	2.135	2.097	4.232
	61 - 80	1.170	1.389	2.559	1.194	1.432	2.626	1.194	1.463	2.657
81+	180	364	544	198	366	564	207	387	594	
17	0 - 2	107	97	204	99	89	188	96	80	176
	3 - 6	131	130	261	132	119	251	126	123	249
	7 - 15	354	290	644	340	298	638	323	275	598
	16 - 18	120	111	231	127	106	233	148	110	258
	19 - 40	1.077	1.090	2.167	1.065	1.080	2.145	1.050	1.047	2.097
	41 - 60	1.112	991	2.103	1.141	997	2.138	1.154	1.016	2.170
	61 - 80	517	569	1.086	541	568	1.109	540	585	1.125
81+	68	174	242	66	173	239	71	174	245	
Graz	0 - 2	3.668	3.538	7.206	3.655	3.528	7.183	3.826	3.617	7.443
	3 - 6	4.612	4.299	8.911	4.575	4.388	8.963	4.620	4.466	9.086
	7 - 15	10.242	9.551	19.793	10.194	9.572	19.766	10.102	9.528	19.630
	16 - 18	3.700	3.589	7.289	3.799	3.604	7.403	3.759	3.613	7.372
	19 - 40	45.357	44.620	89.977	45.833	45.469	91.302	47.150	46.796	93.946
	41 - 60	33.007	34.232	67.239	33.645	34.403	68.048	34.467	34.960	69.427
	61 - 80	18.846	24.465	43.311	18.990	24.656	43.646	19.184	24.800	43.984
81+	3.221	8.407	11.628	3.308	8.279	11.587	3.392	8.286	11.678	
		122.653	132.701	255.354	123.999	133.899	257.898	126.500	136.066	262.566