



Foto: © Berufsfeuerwehr Graz

# FEUERWEHRSTATISTIK DER LANDESHAUPTSTADT GRAZ

STAND 1.1.2012

Präsidialabteilung | Referat für Statistik  
Hauptplatz 1 | 8011 Graz

Tel.: +43 316 872-2342  
statistik@stadt.graz.at

[www.graz.at](http://www.graz.at)

## **Herausgeber/Herstellung**

Referat für Statistik,  
8011 Graz, Hauptplatz 1  
Tel.: 0316/872-2342  
E-Mail: statistik@stadt.graz.at  
<http://www.graz.at/statistik>

## **für den Inhalt verantwortlich**

Oberbrandrat d.F. Helmut Edmund Nestler  
Brandrat d. F. Erwin Wurzinger  
Magistrat Graz – Katastrophenschutz und Feuerwehr  
8020 Graz, Lendplatz 15-17  
Tel.: 0316/872-5700  
E-Mail:  
Helmut.Nestler@stadt.graz.at  
Erwin.Wurzinger@stadt.graz.at

<http://www.feuerwehr.graz.at/>

Titelseite Bild: © Berufsfeuerwehr der Stadt Graz

Ausgabe April 2011  
Publikationsnummer: 0007\_2012

## Vorwort der Stadträtin Mag.<sup>a</sup> (FH) Sonja Grabner

Unsere Gesundheit – unser Leben – und damit unsere Sicherheit ist unser höchstes Gut. 207 Männer der Berufsfeuerwehr Graz sind täglich in unserer Stadt im Einsatz. 585 Menschenleben wurden 2011 gerettet.

Insgesamt 5.929 Einsätze wurden im Jahr 2011 verzeichnet. Das sind um 24 Einsätze mehr als im Vorjahr.

Verdoppelt haben sich die Einsätze im Tunnel: Waren es 2010 noch drei Einsätze, musste die Berufsfeuerwehr im vergangenen Jahr insgesamt sechs Mal zum Tunnel-Einsatz ausrücken. Gestiegen sind auch die Einsätze der Tierrettung: 2010 wurden hier 1.238 Einsätze registriert, 2011 waren es 1.323 – also um rund 85 Einsätze mehr. Mit dem Tiersticker haben wir ein weiteres Serviceprodukt umgesetzt.

Der Sticker kennzeichnet Art und Anzahl der Tiere, die in der jeweiligen Wohnung gehalten werden. So weiß die Berufsfeuerwehr im Notfall, dass es auch hier Lebewesen zu retten gilt. Jeder Einsatz verlangt von der Berufsfeuerwehr nicht nur Mut – besonders wenn Menschen wirklich zu Schaden gekommen sind. Oftmals kommen Menschen zu Schaden, weil sie sich im Ernstfall falsch verhalten. Für sämtliche Fragen rund um Sicherheit und Feuer steht die Berufsfeuerwehr jederzeit zur Verfügung – weil das richtige Verhalten im Notfall am besten schon von den Kleinsten gelernt wird, werden seit Dezember 2011 „Zivilschutzjuniorcoaches“ an den Schulen ausgebildet. Viertklässler werden so zu Sicherheitsexperten für die gesamte Schule und geben ihr Wissen rund um Feuer, Rettung und Polizei an jüngere Kinder, sowie im Freundeskreis weiter.

So wissen schon unseren Kinder – Vorsicht ist besser als Nachsicht – durch die vorbeugende Arbeit im Brandschutz treten Schäden erst gar nicht auf. Die Feuerpolizei sorgt hier für den vorbeugenden Brandschutz und bildet somit die Grundlage für eine sichere Stadt, so wie ich sie mir wünsche. Zivilschutz ist nicht nur Wissen, sondern Lebensphilosophie – und so sehe ich auch die Aufgabe unserer Berufsfeuerwehr, die übrigens zu einer der bestausgebildeten Truppen in ganz Europa zählt. Darauf bin gerade ich, auch als Bildungsstadträtin in Graz besonders stolz.

Wird Hilfe geholt können wir uns auf die Professionalität unserer Feuerwehr verlassen. Daher darf ich Ihnen ein großes Dankeschön für Ihren Einsatz im vergangenen Jahr aussprechen und alles Gute im Jahr 2012 wünschen!

Mag.<sup>a</sup> (FH) Sonja Grabner  
Stadträtin für Wirtschaft, Tourismus, Bildung, Feuerwehr



A handwritten signature in black ink, appearing to read 'Grabner', with a long horizontal flourish extending to the right.

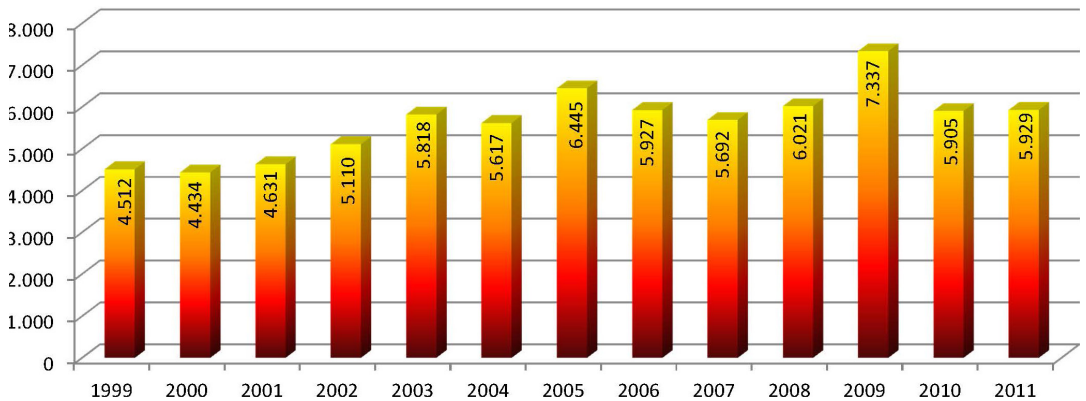
1.1	Einsätze nach Jahr im Grazer Raum.....	5
1.2	Grafik der Einsätze der Grazer Feuerwehr nach Jahr im Grazer Raum.....	5
1.3	Einsätze nach Jahr und Löschbezirk im Grazer Raum .....	6
1.4	Grafik der Einsätze nach Jahr und Löschbezirk im Grazer Raum .....	6
1.5	Einsätze nach Jahr und Grazer Bezirk.....	7
1.6	Grafik der Einsätze im Jahr 2011 nach Bezirk.....	7
1.7	Einsätze der Jahre 2001 bis 2011 in den Grazer Bezirken in Prozent.....	8
1.8	Grafik der Einsätze 2011 in den Grazer Bezirken in Prozent der Jahressumme .....	8
1.9	Bezirks-Ranking nach den Einsätzen im Jahr 2011.....	9
1.10	Grafik der Entwicklung der Einsätze 2010 zu 2011 nach Bezirksranking.....	9
1.11	monatliche Einsätze Jänner bis Juni 2011 pro Bezirk .....	10
1.12	Grafik der monatlichen Einsätze Jänner bis Juni 2011 .....	10
1.13	monatliche Einsätze Juli bis Dezember 2011 pro Bezirk .....	11
1.14	Grafik der monatlichen Einsätze Juli bis Dezember 2011 .....	11
1.15	Einsätze 2001 bis 2011 nach Jahr und Brandmeldeart .....	12
1.16	Einsätze 2001 bis 2011 nach Jahr und Brandmeldeart in Prozent .....	12
1.17	Grafik der Einsätze nach Brandmeldeart 2001 bis 2011 .....	12
1.18	Details zu Einsätzen nach Jahr und Brandmeldeart .....	13
1.19	Einsätze und deren Entwicklung 2009 bis 2011 nach Einsatzursache .....	14
1.20	die Top 10 Einsatzzuwächse 2010 zu 2011 in absoluten Zahlen .....	21
1.21	Einsätze pro Quartal 2011 in Graz .....	22
1.22	Einsätze pro Quartal 2011 am linken Murufer.....	22
1.23	Einsätze pro Quartal 2011 am rechten Murufer.....	22
1.24	Einsätze 2011 im Vergleich zur durchschnittlichen Wohnbevölkerung 2011.....	23
1.25	Grafik der Einsätze pro Bezirk im Vergleich zur Bevölkerung 2011 .....	23
1.26	Einsätze pro Bezirk und Brandmeldeart im Vergleich zur durchschn. Bevölkerung 2011.....	24
1.27	Grafik der Einsätze „Feuer“ im Bezirksvergleich 2011.....	24
1.28	häufigste Einsätze 2011 im 1. Bezirk nach Einsatzursache .....	25
1.29	häufigste Einsätze 2011 im 2. Bezirk nach Einsatzursache .....	26
1.30	häufigste Einsätze 2011 im 3. Bezirk nach Einsatzursache .....	27
1.31	häufigste Einsätze 2011 im 4. Bezirk nach Einsatzursache .....	28
1.32	häufigste Einsätze 2011 im 5. Bezirk nach Einsatzursache .....	29
1.33	häufigste Einsätze 2011 im 6. Bezirk nach Einsatzursache .....	30
1.34	häufigste Einsätze 2011 im 7. Bezirk nach Einsatzursache .....	31
1.35	häufigste Einsätze 2011 im 8. Bezirk nach Einsatzursache .....	32
1.36	häufigste Einsätze 2011 im 9. Bezirk nach Einsatzursache .....	33
1.37	häufigste Einsätze 2011 im 10. Bezirk nach Einsatzursache .....	34
1.38	häufigste Einsätze 2011 im 11. Bezirk nach Einsatzursache .....	35
1.39	häufigste Einsätze 2011 im 12. Bezirk nach Einsatzursache .....	36
1.40	häufigste Einsätze 2011 im 13. Bezirk nach Einsatzursache .....	37
1.41	häufigste Einsätze 2011 im 14. Bezirk nach Einsatzursache .....	38
1.42	häufigste Einsätze 2011 im 15. Bezirk nach Einsatzursache .....	39
1.43	häufigste Einsätze 2011 im 16. Bezirk nach Einsatzursache .....	40
1.44	häufigste Einsätze 2011 im 17. Bezirk nach Einsatzursache .....	41
1.45	Einsätze nach Alarmierungsstunde 2001 bis 2011 in Graz .....	42
1.46	Grafik der Einsätze 2011 nach Alarmierungsstunde .....	42
1.47	Einsätze 2011 nach Alarmierungsstunde und Brandmeldeart .....	43
1.48	Ranking der Einsätze 2010 nach Alarmierungsstunde.....	44
1.49	Geschäftsbericht Feuerpolizei 2009, 2010 und 2011.....	45
1.50	Geschäftsbericht vorbeugender Brandschutz 2009, 2010 und 2011 .....	45
1.51	Einsätze der freiwilligen Feuerwehr Graz im Jahr 2011.....	45

### 1.1 Einsätze nach Jahr im Grazer Raum

Einsätze	Einsätze der Grazer Feuerwehr
1999	4.512
2000	4.434
2001	4.631
2002	5.110
2003	5.818
2004	5.617
2005	6.445
2006	5.927
2007	5.692
2008	6.021
2009	7.337
2010	5.905
2011	5.929
Gesamtergebnis	73.378

Im Jahr 2011 leistete die Freiwillige Feuerwehr Graz 140 technische Einsätze, 14 Brandeinsätze und 222 Brandsicherheitswachen.

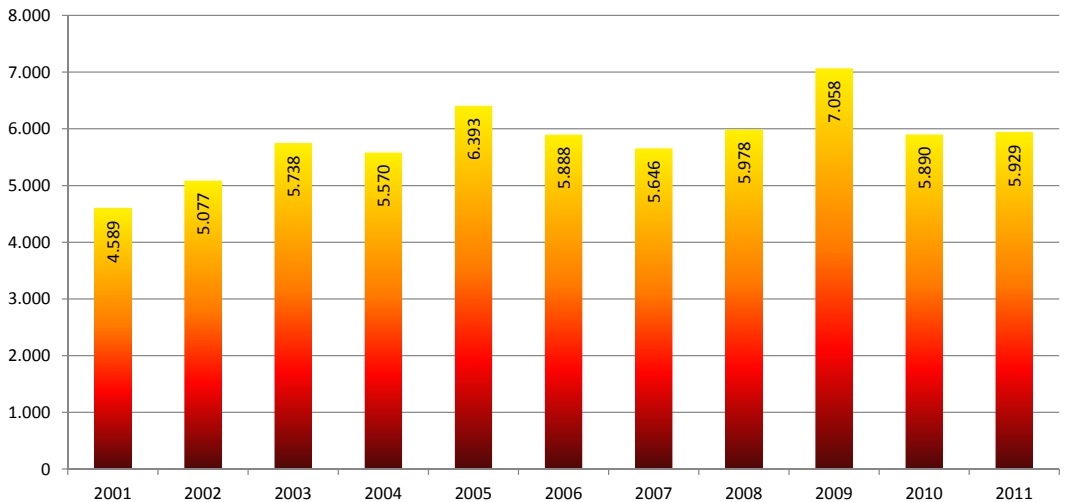
### 1.2 Grafik der Einsätze der Grazer Feuerwehr nach Jahr im Grazer Raum



### 1.3 Einsätze nach Jahr und Löschbezirk im Grazer Raum

Einsätze	2001	2002	2003	2004	2005	2006	2007	2008	2009	2010	2011
Graz	4.566	5.051	5.714	5.538	6.372	5.862	5.620	5.945	6.998	5.834	5.879
Phyrnautobahn	0	0	0	0	0	0	0	0	9	17	12
Thal	7	12	10	14	6	13	7	13	16	15	10
and. Löschbereich	0	0	0	0	0	0	0	0	11	6	8
Südautobahn	0	0	0	0	0	0	0	0	13	10	6
Stattegg	4	5	2	0	1	1	3	4	1	1	3
Hart bei Graz	2	6	4	6	0	3	0	0	3	0	2
Attendorf	1	0	1	0	3	1	0	0	0	0	1
Feldkirchen	2	0	1	7	5	2	6	5	3	4	1
Judendorf/ Str.	0	0	0	0	0	0	0	0	0	1	1
Kainbach	3	1	1	2	0	1	4	1	1	0	1
Raaba	0	2	3	1	3	3	2	6	2	1	1
Seiersberg	4	0	2	2	3	2	3	4	1	0	1
Werndorf	0	0	0	0	0	0	1	0	0	1	1
Vasoldsberg	0	0	0	0	0	0	0	0	0	0	1
Stallhofen	0	0	0	0	0	0	0	0	0	0	1

### 1.4 Grafik der Einsätze nach Jahr und Löschbezirk in Graz und Umgebung

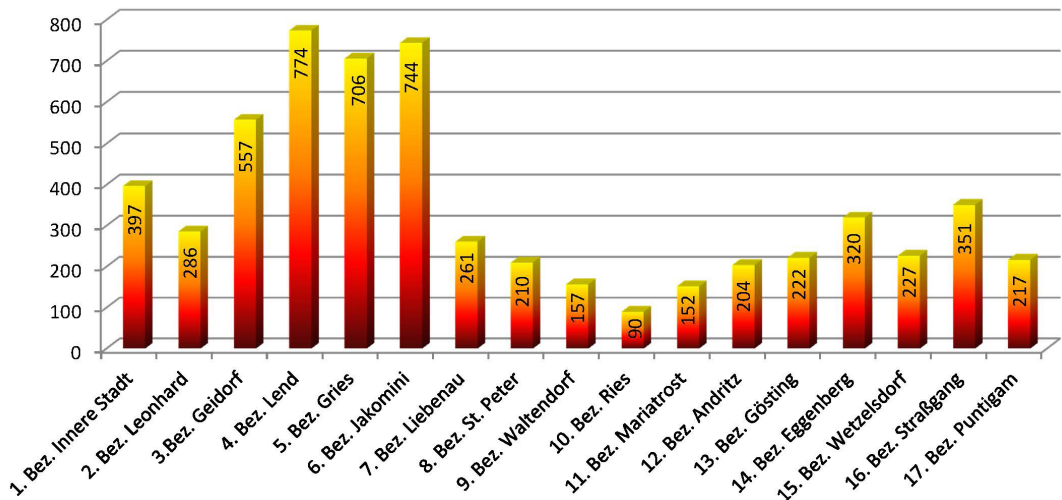




### 1.5 Einsätze nach Jahr und Grazer Bezirk

Einsätze	2001	2002	2003	2004	2005	2006	2007	2008	2009	2010	2011
01. Innere Stadt	431	449	531	491	440	457	414	418	490	399	397
02. St. Leonhard	208	228	332	269	284	270	287	265	307	277	286
03. Geidorf	516	623	610	586	689	659	560	649	660	659	557
04. Lend	531	648	711	729	781	699	755	751	769	734	774
05. Gries	571	601	727	737	828	761	638	651	785	668	706
06. Jakomini	503	521	596	621	648	593	629	648	779	717	744
07. Liebenau	185	167	227	219	257	285	286	243	399	223	261
08. St. Peter	119	155	175	143	215	152	192	220	420	219	210
09. Waltendorf	111	120	120	114	158	115	133	180	206	134	157
10. Ries	50	59	106	81	99	85	89	114	130	79	90
11. Mariatrost	99	133	147	148	184	135	111	170	231	184	152
12. Andritz	165	192	211	214	332	229	230	270	545	273	204
13. Gösting	187	247	253	193	225	230	205	224	217	228	222
14. Eggenberg	283	257	286	297	328	333	315	312	398	273	320
15. Wetzelsdorf	151	153	184	159	260	201	201	236	226	203	227
16. Straßgang	267	300	303	356	419	385	334	366	427	339	351
17. Puntigam	180	191	205	179	217	268	217	222	281	213	217
ohne Angabe	9	8	7	3	8	5	24	6	0	12	4
Summe	4.566	5.052	5.731	5.539	6.372	5.862	5.620	5.945	7.270	5.834	5.879

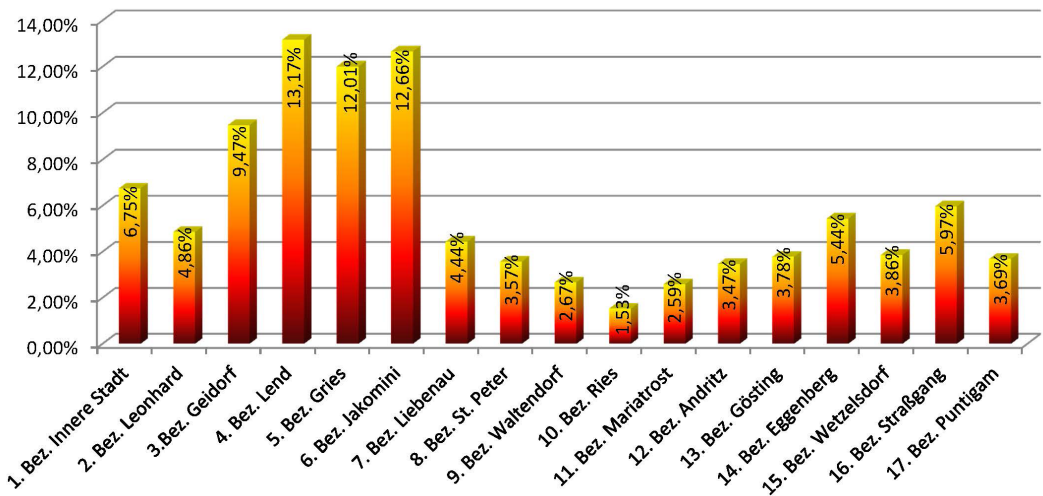
### 1.6 Grafik der Einsätze im Jahr 2011 nach Bezirk



### 1.7 Einsätze der Jahre 2001 bis 2011 in den Grazer Bezirken in Prozent

Einsätze	2001	2002	2003	2004	2005	2006	2007	2008	2009	2010	2011
01. Innere Stadt	9,44%	8,89%	9,27%	8,86%	6,91%	7,80%	7,37%	7,03%	6,74%	6,84%	6,75%
02. St. Leonhard	4,56%	4,51%	5,79%	4,86%	4,46%	4,61%	5,11%	4,46%	4,22%	4,75%	4,86%
03. Geidorf	11,30%	12,33%	10,64%	10,58%	10,81%	11,24%	9,96%	10,92%	9,08%	11,30%	9,47%
04. Lend	11,63%	12,83%	12,41%	13,16%	12,26%	11,92%	13,43%	12,63%	10,58%	12,58%	13,17%
05. Gries	12,51%	11,90%	12,69%	13,31%	12,99%	12,98%	11,35%	10,95%	10,80%	11,45%	12,01%
06. Jakomini	11,02%	10,31%	10,40%	11,21%	10,17%	10,12%	11,19%	10,90%	10,72%	12,29%	12,66%
07. Liebenau	4,05%	3,31%	3,96%	3,95%	4,03%	4,86%	5,09%	4,09%	5,49%	3,82%	4,44%
08. St. Peter	2,61%	3,07%	3,05%	2,58%	3,37%	2,59%	3,42%	3,70%	5,78%	3,75%	3,57%
09. Waltendorf	2,43%	2,38%	2,09%	2,06%	2,48%	1,96%	2,37%	3,03%	2,83%	2,30%	2,67%
10. Ries	1,10%	1,17%	1,85%	1,46%	1,55%	1,45%	1,58%	1,92%	1,79%	1,35%	1,53%
11. Mariatrost	2,17%	2,63%	2,56%	2,67%	2,89%	2,30%	1,98%	2,86%	3,18%	3,15%	2,59%
12. Andritz	3,61%	3,80%	3,68%	3,86%	5,21%	3,91%	4,09%	4,54%	7,50%	4,68%	3,47%
13. Gösting	4,10%	4,89%	4,41%	3,48%	3,53%	3,92%	3,65%	3,77%	2,98%	3,91%	3,78%
14. Eggenberg	6,20%	5,09%	4,99%	5,36%	5,15%	5,68%	5,60%	5,25%	5,47%	4,68%	5,44%
15. Wetzelsdorf	3,31%	3,03%	3,21%	2,87%	4,08%	3,43%	3,58%	3,97%	3,11%	3,48%	3,86%
16. Straßgang	5,85%	5,94%	5,29%	6,43%	6,58%	6,57%	5,94%	6,16%	5,87%	5,81%	5,97%
17. Puntigam	3,94%	3,78%	3,58%	3,23%	3,41%	4,57%	3,86%	3,73%	3,87%	3,65%	3,69%
ohne Angabe	0,20%	0,16%	0,12%	0,05%	0,13%	0,09%	0,43%	0,10%	0,00%	0,21%	0,07%
Summe	100,00%	100,00%	100,00%	100,00%	100,00%	100,00%	100,00%	100,00%	100,00%	100,00%	100,00%

### 1.8 Grafik der Einsätze 2011 in den Grazer Bezirken in Prozent der Jahressumme

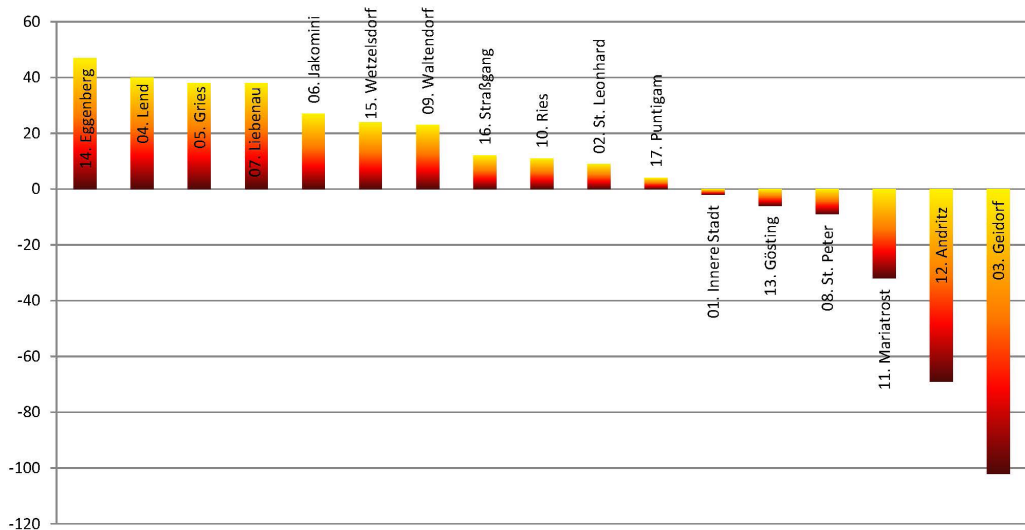




### 1.9 Bezirks-Ranking nach den Einsätzen im Jahr 2011

Einsätze	2001	2002	2003	2004	2005	2006	2007	2008	2009	2010	2011
04. Lend	531	648	711	729	781	699	755	751	769	734	774
06. Jakomini	503	521	596	621	648	593	629	648	779	717	744
05. Gries	571	601	727	737	828	761	638	651	785	668	706
03. Geidorf	516	623	610	586	689	659	560	649	660	659	557
01. Innere Stadt	431	449	531	491	440	457	414	418	490	399	397
16. Straßgang	267	300	303	356	419	385	334	366	427	339	351
14. Eggenberg	283	257	286	297	328	333	315	312	398	273	320
02. St. Leonhard	208	228	332	269	284	270	287	265	307	277	286
07. Liebenau	185	167	227	219	257	285	286	243	399	223	261
15. Wetzelsdorf	151	153	184	159	260	201	201	236	226	203	227
13. Gösting	187	247	253	193	225	230	205	224	217	228	222
17. Puntigam	180	191	205	179	217	268	217	222	281	213	217
08. St. Peter	119	155	175	143	215	152	192	220	420	219	210
12. Andritz	165	192	211	214	332	229	230	270	545	273	204
09. Waltendorf	111	120	120	114	158	115	133	180	206	134	157
11. Mariatrost	99	133	147	148	184	135	111	170	231	184	152
10. Ries	50	59	106	81	99	85	89	114	130	79	90
ohne Angabe	9	8	7	3	8	5	24	6	0	12	4
Summe	4.566	5.052	5.731	5.539	6.372	5.862	5.620	5.945	7.270	5.834	5.879

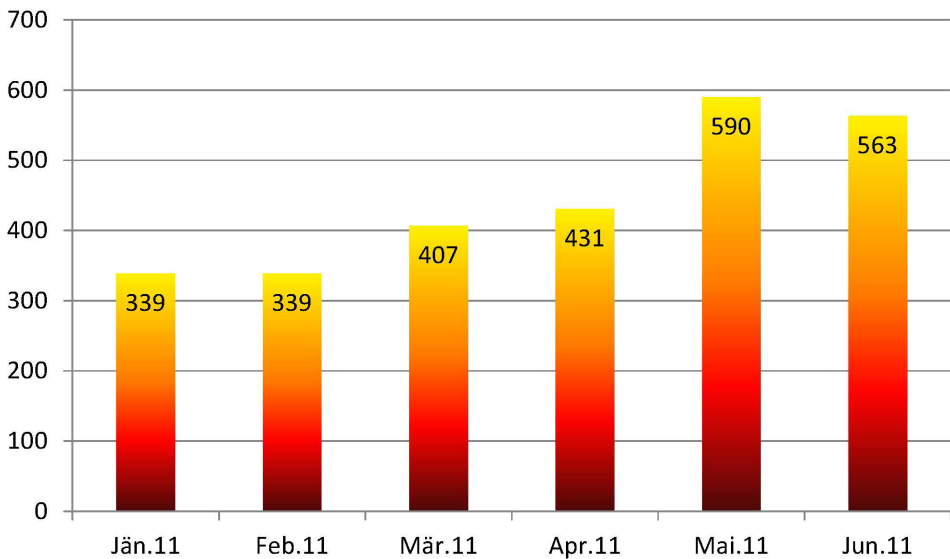
### 1.10 Grafik der Entwicklung der Einsätze 2010 zu 2011 nach Bezirksranking



**1.11 monatliche Einsätze Jänner bis Juni 2011 pro Bezirk**

Einsätze	Jänner 2011	Februar 2011	März 2011	April 2011	Mai 2011	Juni 2011
01. Innere Stadt	25	27	32	28	42	32
02. St. Leonhard	17	15	19	22	38	19
03. Geidorf	29	24	32	51	54	57
04. Lend	59	36	59	57	85	69
05. Gries	46	44	42	59	62	68
06. Jakomini	47	49	47	41	85	84
07. Liebenau	16	19	15	16	19	26
08. St. Peter	5	5	11	24	16	20
09. Waltendorf	8	7	13	12	14	20
10. Ries	5	7	7	8	10	9
11. Mariatrost	7	9	8	12	21	17
12. Andritz	13	16	15	16	23	16
13. Gösting	15	12	11	18	24	15
14. Eggenberg	12	22	29	17	35	25
15. Wetzelsdorf	8	14	20	13	14	33
16. Straßgang	15	14	29	24	27	34
17. Puntigam	12	19	18	13	21	19
Bezirkssumme	339	339	407	431	590	563

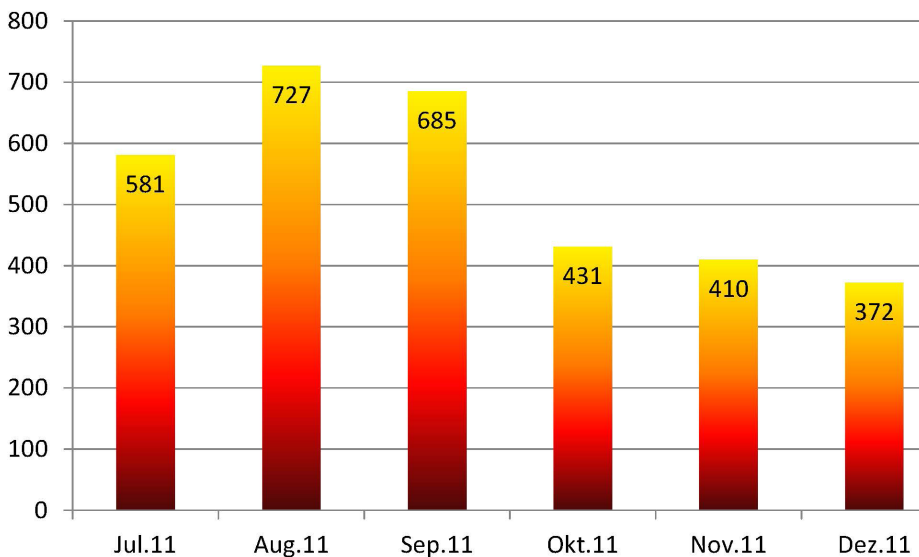
**1.12 Grafik der monatlichen Einsätze Jänner bis Juni 2011**



**1.13 monatliche Einsätze Juli bis Dezember 2011 pro Bezirk**

Einsätze	Juli 2011	August 2011	September 2011	Oktober 2011	November 2011	Dezember 2011
01. Innere Stadt	33	53	50	26	23	26
02. St. Leonhard	21	41	29	29	19	17
03. Geidorf	72	58	52	44	48	36
04. Lend	85	90	61	66	58	49
05. Gries	67	103	75	47	41	52
06. Jakomini	70	76	107	45	45	48
07. Liebenau	30	22	54	13	21	10
08. St. Peter	21	26	49	12	13	8
09. Waltendorf	13	13	25	11	6	15
10. Ries	5	15	7	8	4	5
11. Mariatrost	17	15	13	13	9	11
12. Andritz	27	21	29	9	8	11
13. Gösting	23	28	16	20	24	16
14. Eggenberg	27	43	40	20	30	20
15. Wetzelsdorf	16	30	25	19	16	19
16. Straßgang	38	50	32	34	35	19
17. Puntigam	16	43	21	15	10	10
Bezirkssumme	581	727	685	431	410	372

**1.14 Grafik der monatlichen Einsätze Juli bis Dezember 2011**



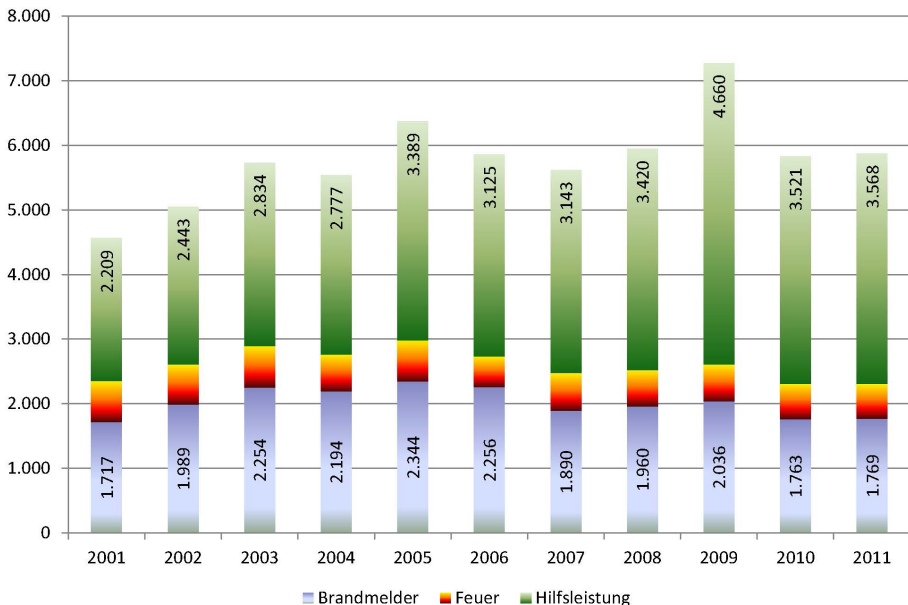
**1.15 Einsätze 2001 bis 2011 nach Jahr und Brandmeldeart**

Einsätze	2001	2002	2003	2004	2005	2006	2007	2008	2009	2010	2011
Brandmelder	1.717	1.989	2.254	2.194	2.344	2.256	1.890	1.960	2.036	1.763	1.769
Feuer	640	620	643	568	639	481	587	565	574	550	538
Hilfsleistung	2.209	2.443	2.834	2.777	3.389	3.125	3.143	3.420	4.660	3.521	3.568
<b>Summe</b>	<b>4.566</b>	<b>5.052</b>	<b>5.731</b>	<b>5.539</b>	<b>6.372</b>	<b>5.862</b>	<b>5.620</b>	<b>5.945</b>	<b>7.270</b>	<b>5.834</b>	<b>5.875</b>

**1.16 Einsätze 2001 bis 2011 nach Jahr und Brandmeldeart in Prozent**

Einsätze	2000	2001	2002	2003	2004	2005	2006	2007	2008	2009	2010
Brandmelder	37,60%	39,37%	39,33%	39,61%	36,79%	38,49%	33,63%	32,97%	28,01%	30,22%	30,11%
Feuer	14,02%	12,27%	11,22%	10,25%	10,03%	8,21%	10,44%	9,50%	7,90%	9,43%	9,16%
Hilfsleistung	48,38%	48,36%	49,45%	50,14%	53,19%	53,31%	55,93%	57,53%	64,10%	60,35%	60,73%
Bezirkssumme	100,00%	100,00%	100,00%	100,00%	100,00%	100,00%	100,00%	100,00%	100,00%	100,00%	100,00%

**1.17 Grafik der Einsätze nach Brandmeldeart 2001 bis 2011**



## 1.18 Details zu Einsätzen nach Jahr und Brandmeldeart

Einsätze		2001	2002	2003	2004	2005	2006	2007	2008	2009	2010	2011
Brand- melder	B - Böswilliger Alarm	38	45	43	56	51	38	46	46	34	48	50
	E - Echter Alarm	86	82	108	110	122	220	196	233	293	320	343
	F - Fehlalarm	677	844	850	811	887	915	670	601	645	459	502
	I - Irrtümlicher Alarm	20	27	30	33	32	48	29	25	26	20	24
	K - Keine Anlage	0	3	5	0	1	3	4	1	1	1	3
	N - zurückbeordert	0	0	0	0	0	0	0	107	118	174	99
	T - Täuschungsalarm	817	908	1.094	1.047	1.116	951	791	783	637	573	633
	U - Unbekannte Ursache	0	0	0	0	0	13	100	106	121	114	78
	keine Angabe	79	80	124	137	135	68	54	58	57	54	38
	Summe Brandmelder	1.717	1.989	2.254	2.194	2.344	2.256	1.890	1.960	1.932	1.763	1.770
Feuer	B - Böswilliger Alarm	10	17	2	5	7	1	6	7	3	5	5
	E - Echter Alarm	17	7	12	22	32	15	27	16	27	30	23
	F - Fehlalarm	15	17	22	9	9	7	4	6	19	7	20
	I - Irrtümlicher Alarm	1	1	0	1	1	0	0	1	1	2	0
	K - Keine Anlage	2	1	2	3	1	1	0	1	0	0	0
	N - zurückbeordert	0	0	0	0	0	0	0	1	2	2	1
	T - Täuschungsalarm	20	17	26	18	15	15	7	8	13	16	8
	U - Unbekannte Ursache	0	0	0	0	0	1	1	4	1	0	1
	keine Angabe	575	559	577	509	574	441	542	521	485	488	481
	Summe Feuer	640	619	641	567	639	481	587	565	551	550	539
Hilfe- leistung	B - Böswilliger Alarm	0	1	1	0	0	0	0	0	0	0	0
	E - Echter Alarm	0	0	0	2	0	1	3	1	0	0	0
	F - Fehlalarm	0	1	1	1	0	0	0	1	0	0	0
	I - Irrtümlicher Alarm	0	0	0	0	0	1	0	0	0	0	0
	K - Keine Anlage	0	0	0	0	0	0	2	1	0	0	0
	N - zurückbeordert	0	0	0	0	0	0	0	3	2	3	0
	T - Täuschungsalarm	0	0	0	0	0	0	0	0	0	0	0
	U - Unbekannte Ursache	0	0	0	0	0	0	0	0	0	0	0
	keine Angabe	2.209	2.441	2.817	2.774	3.389	3.123	3.138	3.414	4.513	3.518	3.570
	Summe Hilfsdienste	2.209	2.443	2.819	2.777	3.389	3.125	3.143	3.420	4.515	3.521	3.570
<b>Gesamt</b>		4.566	5.051	5.714	5.538	6.372	5.862	5.620	5.945	6.998	5.834	5.879

### 1.19 Einsätze und deren Entwicklung 2009 bis 2011 nach Einsatzursache

Einsätze	2009	2010	2011	Zuwachs 09/11	Zuwachs 10/11	Prozentw. 2009-2011	Prozentw. 2010_2011
A2-Packabschnitt Beistellung	0	0	1	1	1	0	0
Alarmfahrt	1	3	5	4	2	400,00%	66,67%
Ast droht abzustürzen	0	0	0	0	0	0	0
Ast droht auf Straße zu stürzen	0	0	0	0	0	0	0
Ast entfernen	0	0	0	0	0	0	0
Ast von E-Leitung entfernen	0	0	0	0	0	0	0
Ast von Hausdach entfernen	0	0	0	0	0	0	0
Ast von PKW entfernen	0	0	0	0	0	0	0
Ast von Straße entfernen	0	0	0	0	0	0	0
Auslagenscheibe sichern	25	22	26	1	4	4,00%	18,18%
Auslagscheibe sichern	0	0	0	0	0	0	0
Autobrand	42	33	34	-8	1	-19,05%	3,03%
Barackenbrand	0	0	0	0	0	0	0
Baum droht umzustürzen	4	0	0	-4	0	-100,00%	0
Baum entfernen	0	0	0	0	0	0	0
Baum von E-Leitung entfernen	0	0	0	0	0	0	0
Baum von PKW entfernen	0	0	0	0	0	0	0
Baum von Straße entfernen	0	0	0	0	0	0	0
Baum von Wohnhaus entfernen	0	0	0	0	0	0	0
Baum/Ast entfernen	119	102	147	28	45	23,53%	44,12%
Baumaschine bergen	3	0	3	0	3	0,00%	0
Baustelle absichern	44	84	73	29	-11	65,91%	-13,10%
Beistellung bei Pol-Aktion	0	0	0	0	0	0	0
Beistellung für BTF	0	0	0	0	0	0	0
Beistellung für Bürgermeister	0	0	0	0	0	0	0
Beistellung für FF	0	0	0	0	0	0	0
Beistellung für FF (Hilfeleistung)	0	0	0	0	0	0	0
Beistellung für Rettung	0	0	0	0	0	0	0
Beistellung für Stadtgartenamt	0	0	0	0	0	0	0
Beistellung für Stadtwerke	0	0	0	0	0	0	0
Beistellung für Wi-Hof	0	0	0	0	0	0	0
Beistellung sonstiges	0	0	0	0	0	0	0
Beistellung sonstiges (Brand)	0	1	3	3	2	0	200,00%
Beistellung sonstiges (Hilfeleistung)	65	45	33	-32	-12	-49,23%	-26,67%
Beleuchtungsarbeiten	0	0	2	2	2	0	0
Benzin von der Straße entfernen	0	0	0	0	0	0	0

## Einsätze und deren Entwicklung 2009 bis 2011 nach Einsatzursache

Einsätze	2009	2010	2011	Zuwachs 09/11	Zuwachs 10/11	Prozentw. 2009-2011	Prozentw. 2010_2011
Bienenschwarm	5	9	6	1	-3	20,00%	-33,33%
Blechdach sichern	5	6	6	1	0	20,00%	0,00%
Blut entfernen	12	21	19	7	-2	58,33%	-9,52%
Boiler sichern	0	0	0	0	0	0	0
Bombenfund	2	1	2	0	1	0,00%	100,00%
Brand am Bahndamm	1	4	2	1	-2	100,00%	-50,00%
Brand an der Murböschung	0	0	0	0	0	0	0
Brand einer Garten/Bauhütte	7	5	7	0	2	0,00%	40,00%
Brand einer Gasflasche	1	3	0	-1	-3	-100,00%	-100,00%
Brand einer Hecke	0	0	0	0	0	0	0
Brand einer Hecke/Baumes	13	10	14	1	4	7,69%	40,00%
Brand einer Lokomotive	0	0	0	0	0	0	0
Brand einer Lokomotive/Waggon	3	2	0	-3	-2	-100,00%	-100,00%
Brand einer Plakatwand	3	0	2	-1	2	-33,33%	0
Brand eines Abfallhaufens	2	1	4	2	3	100,00%	300,00%
Brand eines Baumes	0	0	0	0	0	0	0
Brand eines Elektrogerätes	1	10	5	4	-5	400,00%	-50,00%
Brand eines Flugzeuges	0	0	0	0	0	0	0
Brand eines Hauses	7	8	2	-5	-6	-71,43%	-75,00%
Brand eines Motorrades	2	0	3	1	3	50,00%	0
Brand eines Tankwagens	0	0	0	0	0	0	0
Brand eines Waggons	0	0	0	0	0	0	0
Brand in einem Abfallbehälter	0	0	0	0	0	0	0
Brand in einem Container	0	0	0	0	0	0	0
Brand in einem Müll/Papierbehälter/Cont.	77	91	97	20	6	25,97%	6,59%
Brand in einem Müllcontainer	0	0	0	0	0	0	0
Brand in einem Papiercontainer	0	0	0	0	0	0	0
Brand in einem Papierkorb	0	0	0	0	0	0	0
Brand in einen Papiercontainer	0	0	0	0	0	0	0
Brand in einer Mülltonne	0	0	0	0	0	0	0
Brand in elektr. Anlage	5	0	4	-1	4	-20,00%	0
Brand in Tiefgarage	1	1	0	-1	-1	-100,00%	-100,00%
Brandmelder	325	238	224	-101	-14	-31,08%	-5,88%
Brandmelder-Infranet	1.583	1.511	1.524	-59	13	-3,73%	0,86%
Brandmelder-privat	14	11	13	-1	2	-7,14%	18,18%
Brandmelder-Vorstellung	0	0	0	0	0	0	0



## Einsätze und deren Entwicklung 2009 bis 2011 nach Einsatzursache

Einsätze	2009	2010	2011	Zuwachs 09/11	Zuwachs 10/11	Prozententw. 2009-2011	Prozententw. 2010_2011
Brandmelder Infranet	0	0	0	0	0	0	0
Brandmelder instandsetzen	10	3	9	-1	6	-10,00%	200,00%
Brandmeldung	0	0	0	0	0	0	0
Brandnachschau	11	6	16	5	10	45,45%	166,67%
Brandwache	0	0	0	0	0	0	0
Busunfall	0	1	0	0	-1	0	-100,00%
Chemiealarm_Schadstoffzug_Stadtgebiet	2	0	0	-2	0	-100,00%	0
Chemiealarm_Schadstoffzug_überörtlich	0	0	0	0	0	0	0
Chemieunfall	0	1	0	0	-1	0	-100,00%
Chemieunfall klein	0	0	1	1	1	0	0
Chemieunfall groß (Schadstoffzug)	0	1	0	0	-1	0	-100,00%
Chemieunfall groß überörtlich	0	0	0	0	0	0	0
Chemieunfall/Schadstoffaustritt /überörtlich	0	0	0	0	0	0	0
Chemikalien entfernen	2	2	2	0	0	0,00%	0,00%
Dach mit Planen abdecken	0	0	0	0	0	0	0
Dach mit Planen abdecken/sichern	6	0	3	-3	3	-50,00%	0
Dach sichern	2	9	5	3	-4	150,00%	-44,44%
Dachplane sichern	0	0	0	0	0	0	0
Dachrinne entfernen	1	0	3	2	3	200,00%	0
Dachstuhlbrand	11	7	2	-9	-5	-81,82%	-71,43%
Dachziegel drohen abzustürzen	6	16	13	7	-3	116,67%	-18,75%
Deckeneinsturz	5	4	5	0	1	0,00%	25,00%
Eis entfernen	0	69	0	0	-69	0	-100,00%
Fabriksgebäudebrand	0	0	0	0	0	0	0
Fahnenmast sichern	0	0	0	0	0	0	0
Fahrrad aus Bach bergen	0	0	0	0	0	0	0
Fahrrad aus Mühlgang bergen	0	0	0	0	0	0	0
Fahrrad aus Mur bergen	0	0	0	0	0	0	0
Fahrrad/Moped bergen	4	1	4	0	3	0,00%	300,00%
Fahrzeugbergung	2	5	1	-1	-4	-50,00%	-80,00%
Felsen droht abzustürzen	0	0	0	0	0	0	0
Fenster verschließen	2	2	1	-1	-1	-50,00%	-50,00%
Fensterflügel-balken sichern	5	3	9	4	6	80,00%	200,00%
Flugnotfall	0	0	0	0	0	0	0
Flugzeugabsturz	0	0	0	0	0	0	0
Gasauströmung	0	1	5	5	4	0	400,00%
Gasexplosion	0	1	1	1	0	0	0,00%
Gasgeruch	0	6	21	21	15	0	250,00%

## Einsätze und deren Entwicklung 2009 bis 2011 nach Einsatzursache

Einsätze	2009	2010	2011	Zuwachs 09/11	Zuwachs 10/11	Prozententw. 2009-2011	Prozententw. 2010_2011
Gasgeruch/-ausströmung	25	21	0	-25	-21	-100,00%	-100,00%
Gasmessung	1	0	0	-1	0	-100,00%	0
Gasmessung - Stadtgebiet und überörtlich	0	0	3	3	3	0	0
Gegenstand aus Mur bergen	0	0	0	0	0	0	0
Gegenstand bergen	0	0	0	0	0	0	0
Gegenstand bergen allg.	5	15	9	4	-6	80,00%	-40,00%
Gegenstand/Schlüssel bergen	8	13	6	-2	-7	-25,00%	-53,85%
Gehsteig abschränken	8	9	4	-4	-5	-50,00%	-55,56%
Geländer sichern	1	2	1	0	-1	0,00%	-50,00%
Geruchsbelästigung	15	19	9	-6	-10	-40,00%	-52,63%
Gerüst droht umzustürzen	2	1	3	1	2	50,00%	200,00%
Geschäftsbrand	2	16	4	2	-12	100,00%	-75,00%
Gesimsteile drohen abzustürzen	10	11	21	11	10	110,00%	90,91%
Gewässerverunreinigung	0	2	11	11	9	0	450,00%
Gewässerverunreinigung/Öl in Gewässer	4	5	0	-4	-5	-100,00%	-100,00%
Haus droht einzustürzen	0	1	0	0	-1	0	-100,00%
Hausdach sichern	0	0	0	0	0	0	0
Heizungsofen sichern	27	22	12	-15	-10	-55,56%	-45,45%
Höhenrettungseinsatz	1	2	5	4	3	400,00%	150,00%
Hund / Tier überführen	4	2	0	-4	-2	-100,00%	-100,00%
Hund ins Tierheim	306	258	264	-42	6	-13,73%	2,33%
Hund ins Tierspital/Tierarzt	50	0	0	-50	0	-100,00%	0
Hund überführen	0	0	0	0	0	0	0
Hund zum Tierarzt	62	97	82	20	-15	32,26%	-15,46%
Insekten vertilgen	13	11	39	26	28	200,00%	254,55%
Journalbuch	0	0	0	0	0	0	0
Kabelbrand	15	9	6	-9	-3	-60,00%	-33,33%
Kanaldeckel einheben	0	0	0	0	0	0	0
Kanaldeckel einheben/sichern	42	36	32	-10	-4	-23,81%	-11,11%
Kanaldeckel sichern	0	0	0	0	0	0	0
Kanalverstopfung	3	0	0	-3	0	-100,00%	0
KAT-Einsatz-Hilfe-TEST	0	1	0	0	-1	0	-100,00%
Katze ins Tierheim	151	91	115	-36	24	-23,84%	26,37%
Katze ins Tierspital/Tierarzt	46	0	0	-46	0	-100,00%	0
Katze zum Tierarzt	96	105	103	7	-2	7,29%	-1,90%
Keller auspumpen	0	0	0	0	0	0	0
Kellerbrand	10	12	12	2	0	20,00%	0,00%
Kellerwohnung auspumpen	0	0	0	0	0	0	0

**Einsätze und deren Entwicklung 2009 bis 2011 nach Einsatzursache**

Einsätze	2009	2010	2011	Zuwachs 09/11	Zuwachs 10/11	Prozententw. 2009-2011	Prozententw. 2010_2011
Kind aus bedr. Lage befreien	0	0	0	0	0	0	0
Lack und Farbe entfernen	0	0	0	0	0	0	0
Lagerhallenbrand	5	0	1	-4	1	-80,00%	0
Lagerraum auspumpen	0	0	0	0	0	0	0
Leiche bergen	1	1	2	1	1	100,00%	100,00%
Leitungskollektor Brand NAG	0	1	3	3	2	0	200,00%
Liftschacht auspumpen	0	0	0	0	0	0	0
LKW-Brand	3	2	5	2	3	66,67%	150,00%
LKW bergen	19	36	12	-7	-24	-36,84%	-66,67%
Milzbranderreger	1	0	0	-1	0	-100,00%	0
Moped bergen	0	0	0	0	0	0	0
Mure beseitigen	18	2	1	-17	-1	-94,44%	-50,00%
Murpromenade absichern	21	6	5	-16	-1	-76,19%	-16,67%
Nachbarliche/Überörtliche Hilfeleistung	0	0	0	0	0	0	0
Nachbarliche/Überörtliche Löschhilfe	0	0	0	0	0	0	0
Öl entfernen	30	51	42	12	-9	40,00%	-17,65%
Öl im Bach	0	0	0	0	0	0	0
Öl im Mühlgang	0	0	0	0	0	0	0
Öl in Mühlgang/Mur/Bach	1	0	0	-1	0	-100,00%	0
Öl von Straße entfernen	66	62	80	14	18	21,21%	29,03%
Ölofen sichern	0	0	0	0	0	0	0
Ölspur beseitigen	19	25	22	3	-3	15,79%	-12,00%
Pegelkontrolle	0	0	6	6	6	0	0
Person aus Baugrube bergen	4	6	0	-4	-6	-100,00%	-100,00%
Person aus bedr. Lage befreien	15	24	35	20	11	133,33%	45,83%
Person aus Kanal bergen	0	0	0	0	0	0	0
Person aus Lift befreien	186	188	178	-8	-10	-4,30%	-5,32%
Person aus LKW befreien	1	0	0	-1	0	-100,00%	0
Person aus PKW befreien	41	38	46	5	8	12,20%	21,05%
Person aus Schloßberglift befreien	0	0	0	0	0	0	0
Person aus Schloßberglift befreien HAG	1	0	0	-1	0	-100,00%	0
Person aus Schloßberglift befreien NAG	4	3	1	-3	-2	-75,00%	-66,67%
Person im Mühlgang	3	1	0	-3	-1	-100,00%	-100,00%
Person in der Mur	11	7	6	-5	-1	-45,45%	-14,29%
Person unter Baumaschine	0	0	0	0	0	0	0
Person unter Eisenbahn	0	0	0	0	0	0	0
Person unter Fahrzeug/Maschine	0	2	1	1	-1	0	-50,00%
Person unter LKW	0	0	0	0	0	0	0

## Einsätze und deren Entwicklung 2009 bis 2011 nach Einsatzursache

Einsätze	2009	2010	2011	Zuwachs 09/11	Zuwachs 10/11	Prozententw. 2009-2011	Prozententw. 2010_2011
Person unter Straßenbahn	0	0	0	0	0	0	0
Person unter Traktor	0	0	0	0	0	0	0
Person von Böschung bergem	1	0	0	-1	0	-100,00%	0
Personen bergem - Eisenbahnunfall	0	1	1	1	0	0	0,00%
Personenbergung	0	0	0	0	0	0	0
Personenbergung Beistellung Rettung	3	4	3	0	-1	0,00%	-25,00%
PKW aus Bach bergem	0	0	0	0	0	0	0
PKW aus Mühlgang bergem	0	0	0	0	0	0	0
PKW aus Mur bergem	0	0	0	0	0	0	0
PKW aus Mur/Mühlgang bergem	1	0	1	0	1	0,00%	0
PKW bergem	20	26	13	-7	-13	-35,00%	-50,00%
PKW droht abzustürzen	2	2	1	-1	-1	-50,00%	-50,00%
Plabutschunnel BRAND HAG	0	0	0	0	0	0	0
Plabutschunnel BRAND NAG	1	0	1	0	1	0,00%	0
Plabutschunnel HILFE HAG	0	0	1	1	1	0	0
Plabutschunnel HILFE NAG	3	3	4	1	1	33,33%	33,33%
Plakatwand sichern	4	7	11	7	4	175,00%	57,14%
Pläne von E-Leitung entfernen	0	0	0	0	0	0	0
Pözarbeiten	0	1	0	0	-1	0	-100,00%
Pumparbeiten Kellerwohnung	110	2	26	-84	24	-76,36%	1200,00%
Pumparbeiten sonstiges	348	27	131	-217	104	-62,36%	385,19%
Pumparbeiten Tiefgarage	6	2	6	0	4	0,00%	200,00%
Rauchfang droht abzustürzen	0	0	0	0	0	0	0
Rauchfangbrand	10	5	4	-6	-1	-60,00%	-20,00%
Sandsackaktion	121	41	2	-119	-39	-98,35%	-95,12%
Sandsackaktion_Beistellung	329	48	12	-317	-36	-96,35%	-75,00%
Sandsackaktion_Kontrolle	0	19	12	12	-7	0	-36,84%
Sandsäcke Beistellung	0	0	0	0	0	0	0
Schacht auspumpen	0	0	0	0	0	0	0
Schadstoff-/Gasmessung	0	0	2	2	2	0	0
Schlagloch auffüllen	4	9	1	-3	-8	-75,00%	-88,89%
Schlange fangen	19	40	17	-2	-23	-10,53%	-57,50%
Schlossberg Brand HAG	0	0	0	0	0	0	0
Schlossberg Brand NAG	0	0	0	0	0	0	0
Schlossberg Brand(melder) HAG	7	7	6	-1	-1	-14,29%	-14,29%
Schlossberg Brand(melder) NAG	29	16	25	-4	9	-13,79%	56,25%
Schlüssel bergem	0	0	0	0	0	0	0
Schwimmbad füllen	20	17	18	-2	1	-10,00%	5,88%

**Einsätze und deren Entwicklung 2009 bis 2011 nach Einsatzursache**

Einsätze	2009	2010	2011	Zuwachs 09/11	Zuwachs 10/11	Prozentw. 2009-2011	Prozentw. 2010_2011
Silobrand	1	0	1	0	1	0,00%	0
Sonstige Hilfeleistung	2	4	3	1	-1	50,00%	-25,00%
Sonstige Sicherungsarbeiten	8	16	6	-2	-10	-25,00%	-62,50%
Sprungtuchalarm	13	16	13	0	-3	0,00%	-18,75%
Strahlenalarm	1	0	0	-1	0	-100,00%	0
Straßeneinbruch	14	13	11	-3	-2	-21,43%	-15,38%
Straßenreinigung	183	165	180	-3	15	-1,64%	9,09%
Straßenüberflutung	21	5	10	-11	5	-52,38%	100,00%
Strommasten sichern	0	0	0	0	0	0	0
Strommasten/Leitung sichern	1	5	6	5	1	500,00%	20,00%
Stromunfall	0	0	0	0	0	0	0
Tankstellenbrand	0	0	0	0	0	0	0
Tankwagenunfall	0	0	0	0	0	0	0
Taucheinsatz	0	1	0	0	-1	0	-100,00%
Tier aus bedr. Lage befreien	124	99	112	-12	13	-9,68%	13,13%
Tier zu Frau Großmann	120	62	73	-47	11	-39,17%	17,74%
Tiereinsätze sonstige	49	61	43	-6	-18	-12,24%	-29,51%
Tierkadaver bergen	1	1	0	-1	-1	-100,00%	-100,00%
Toter Vogel (Vogelgrippe)	0	0	0	0	0	0	0
Trafobrand	4	4	0	-4	-4	-100,00%	-100,00%
Traktor bergen	0	0	0	0	0	0	0
Treibstoff rinnt aus PKW/LKW	27	20	0	-27	-20	-100,00%	-100,00%
Treibstoffaustritt klein (rinnt aus PKW/LKW)	0	16	39	39	23	0	143,75%
Tunnel 1 Kleinbrand HAG	0	0	0	0	0	0	0
Tunnel 1 Kleinbrand NAG	0	0	0	0	0	0	0
Tunnel 2 Mittelbrand HAG	0	0	0	0	0	0	0
Tunnel 4 Kleinhilfeleistung HAG	0	0	0	0	0	0	0
Tunnel 5 Mittlere Hilfeleistung HAG	0	0	0	0	0	0	0
Tunnel 5 Mittlere Hilfeleistung NAG	0	0	0	0	0	0	0
Türe öffnen	0	0	0	0	0	0	0
Türe öffnen/sichern/verschließen	80	79	64	-16	-15	-20,00%	-18,99%
Türe sichern	0	0	0	0	0	0	0
Türe verschließen	0	0	0	0	0	0	0
Übungsalarm	0	0	0	0	0	0	0
Übungsalarm Brand	9	16	5	-4	-11	-44,44%	-68,75%
Übungsalarm Hilfeleistung	6	7	1	-5	-6	-83,33%	-85,71%
Unbestimmte Brandmeldung	77	115	77	0	-38	0,00%	-33,04%
Unbestimmte Chemikalie	0	0	0	0	0	0	0

**Einsätze und deren Entwicklung 2009 bis 2011 nach Einsatzursache**

Einsätze	2009	2010	2011	Zuwachs 09/11	Zuwachs 10/11	Prozententw. 2009-2011	Prozententw. 2010_2011
Unbestimmte Rauchentwicklung	20	28	34	14	6	70,00%	21,43%
Unfall in versperrter Wohnung	422	459	418	-4	-41	-0,95%	-8,93%
Verdächtiger Brandgeruch	0	0	0	0	0	0	0
Verkehrshindernis beseitigen	0	2	1	1	-1	0	-50,00%
Verkehrszeichen aufstellen	0	0	0	0	0	0	0
Verkehrszeichen sichern	0	0	0	0	0	0	0
Verkehrszeichen sichern/aufstellen	16	18	30	14	12	87,50%	66,67%
Verklausung beseitigen	28	4	7	-21	3	-75,00%	75,00%
Verletztes Tier	153	47	34	-119	-13	-77,78%	-27,66%
Vogel ins Tierheim	20	15	9	-11	-6	-55,00%	-40,00%
Vogel ins Tierspital/Tierarzt	4	0	0	-4	0	-100,00%	0
Vogel zu Frau Großmann	271	325	436	165	111	60,89%	34,15%
Vogel zum Tierarzt	14	22	9	-5	-13	-35,71%	-59,09%
Waldbrand	1	2	3	2	1	200,00%	50,00%
Wassereinbruch	65	37	52	-13	15	-20,00%	40,54%
Wasserrohrbruch	264	205	212	-52	7	-19,70%	3,41%
Werkstättenbrand	6	4	1	-5	-3	-83,33%	-75,00%
Wespen	0	0	0	0	0	0	0
Wiesenbrand	6	4	7	1	3	16,67%	75,00%
Wirtschaftsgebäudebrand	1	0	0	-1	0	-100,00%	0
Zimmerbrand	129	104	135	6	31	4,65%	29,81%
Zugzusammenstoß	0	0	0	0	0	0	0
Zwischendeckenbrand	1	0	0	-1	0	-100,00%	0
gesamt	6.998	5.834	5.879	-1.119	45	-15,99%	0,77%

**1.20 die Top 10 Einsatzzuwächse 2010 zu 2011 in absoluten Zahlen**

Einsätze	2009	2010	2011	Zuwachs 09/11	Zuwachs 10/11	Prozententw. 2009-2011	Prozententw. 2010_2011
Vogel zu Frau Großmann	271	325	436	165	111	60,89%	34,15%
Pumparbeiten sonstiges	348	27	131	-217	104	-62,36%	385,19%
Baum/Ast entfernen	119	102	147	28	45	23,53%	44,12%
Zimmerbrand	129	104	135	6	31	4,65%	29,81%
Insekten vertilgen	13	11	39	26	28	200,00%	254,55%
Katze ins Tierheim	151	91	115	-36	24	-23,84%	26,37%
Pumparbeiten Kellerwohnung	110	2	26	-84	24	-76,36%	1200,00%
Treibstoffaustritt klein (rinnt aus PKW/LKW)	0	16	39	39	23	0	143,75%
Öl von Straße entfernen	66	62	80	14	18	21,21%	29,03%
Gasgeruch	0	6	21	21	15	0	250,00%

### 1.21 Einsätze pro Quartal 2011 in Graz

Einsätze	1. Quartal 2011	2. Quartal 2011	3. Quartal 2011	4. Quartal 2011	2011 gesamt
01. Innere Stadt	84	102	136	75	397
02. St. Leonhard	51	79	91	65	286
03. Geidorf	85	162	182	128	557
04. Lend	154	211	236	173	774
05. Gries	132	189	245	140	706
06. Jakomini	143	210	253	138	744
07. Liebenau	50	61	106	44	261
08. St. Peter	21	60	96	33	210
09. Waltendorf	28	46	51	32	157
10. Ries	19	27	27	17	90
11. Mariatrost	24	50	45	33	152
12. Andritz	44	55	77	28	204
13. Gösting	38	57	67	60	222
14. Eggenberg	63	77	110	70	320
15. Wetzelsdorf	42	60	71	54	227
16. Straßgang	58	85	120	88	351
17. Puntigam	49	53	80	35	217

### 1.22 Einsätze pro Quartal 2011 am linken Murerfer

Einsätze	1. Quartal 2011	2. Quartal 2011	3. Quartal 2011	4. Quartal 2011	2011 gesamt
01. Innere Stadt	84	102	136	75	397
02. St. Leonhard	51	79	91	65	286
03. Geidorf	85	162	182	128	557
06. Jakomini	143	210	253	138	744
07. Liebenau	50	61	106	44	261
08. St. Peter	21	60	96	33	210
09. Waltendorf	28	46	51	32	157
10. Ries	19	27	27	17	90
11. Mariatrost	24	50	45	33	152
12. Andritz	44	55	77	28	204

### 1.23 Einsätze pro Quartal 2011 am rechten Murerfer

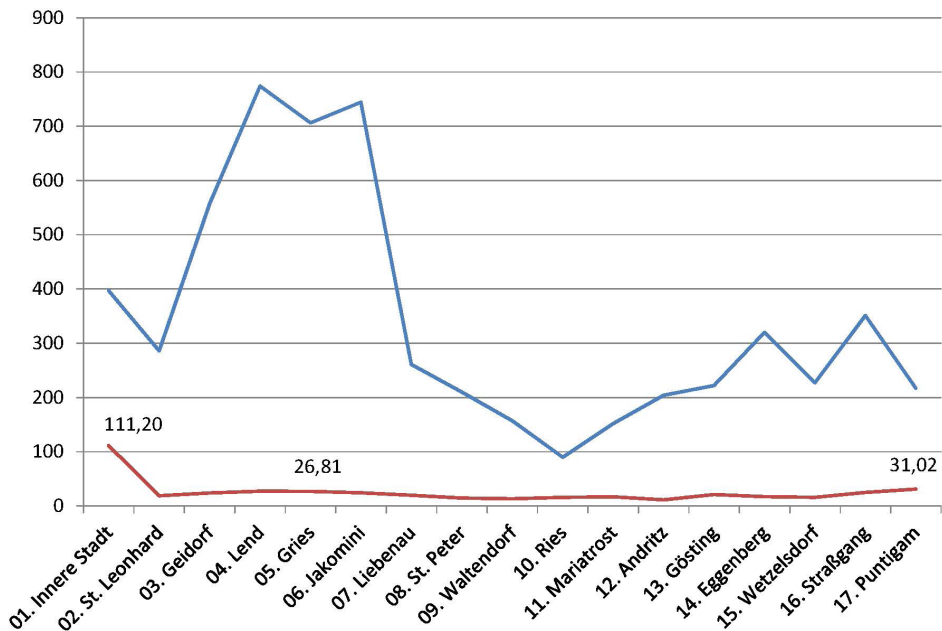
Einsätze	1. Quartal 2011	2. Quartal 2011	3. Quartal 2011	4. Quartal 2011	2011 gesamt
04. Lend	154	211	236	173	774
05. Gries	132	189	245	140	706
13. Gösting	38	57	67	60	222
14. Eggenberg	63	77	110	70	320
15. Wetzelsdorf	42	60	71	54	227
16. Straßgang	58	85	120	88	351
17. Puntigam	49	53	80	35	217



### 1.24 Einsätze 2011 im Vergleich zur durchschnittlichen Wohnbevölkerung 2011

	Einsätze	durchschnittliche Wohnbevölkerung	Einsätze pro 1.000 Einwohner
01. Innere Stadt	397	3.570	111,20
02. St. Leonhard	286	15.158	18,87
03. Geidorf	557	23.243	23,96
04. Lend	774	28.351	27,30
05. Gries	706	26.333	26,81
06. Jakomini	744	30.502	24,39
07. Liebenau	261	13.126	19,88
08. St. Peter	210	14.451	14,53
09. Waltendorf	157	11.770	13,34
10. Ries	90	5.625	16,00
11. Mariatrost	152	9.096	16,71
12. Andritz	204	18.198	11,21
13. Gösting	222	10.577	20,99
14. Eggenberg	320	18.711	17,10
15. Wetzelsdorf	227	14.321	15,85
16. Straßgang	351	13.989	25,09
17. Puntigam	217	6.994	31,02
Bezirkssumme	5.875	264.014	22,25

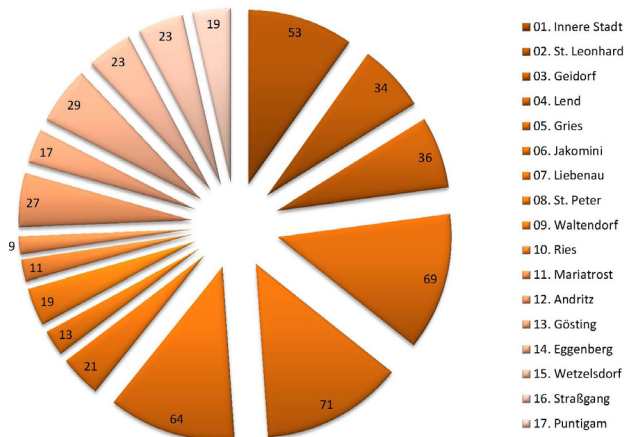
### 1.25 Grafik der Einsätze pro Bezirk im Vergleich zur Bevölkerung 2011



**1.26 Einsätze pro Bezirk und Brandmeldeart im Vergleich zur durchschn. Bevölkerung 2011**

Einsätze nach Brandmeldeart	2011						
	Hilfeleistung	Brandmelder	Feuer	Wohnbevölkerung	Hilfeleistung pro 1000 EW	Brandmelder pro 1000 EW	Feuer pro 1000 EW
01. Innere Stadt	175	169	53	3.570	49,02	47,34	14,85
02. St. Leonhard	196	56	34	15.158	12,93	3,69	2,24
03. Geidorf	285	236	36	23.243	12,26	10,15	1,55
04. Lend	453	252	69	28.351	15,98	8,89	2,43
05. Gries	448	187	71	26.333	17,01	7,10	2,70
06. Jakomini	455	225	64	30.502	14,92	7,38	2,10
07. Liebenau	159	81	21	13.126	12,11	6,17	1,60
08. St. Peter	151	46	13	14.451	10,45	3,18	0,90
09. Waltendorf	106	32	19	11.770	9,01	2,72	1,61
10. Ries	63	16	11	5.625	11,20	2,84	1,96
11. Mariatrost	104	39	9	9.096	11,43	4,29	0,99
12. Andritz	152	25	27	18.198	8,35	1,37	1,48
13. Gösting	149	56	17	10.577	14,09	5,29	1,61
14. Eggenberg	216	75	29	18.711	11,54	4,01	1,55
15. Wetzelsdorf	166	38	23	14.321	11,59	2,65	1,61
16. Straßgang	181	147	23	13.989	12,94	10,51	1,64
17. Puntigam	109	89	19	6.994	15,58	12,72	2,72
Bezirkssumme	3.568	1.769	538	264.014	13,51	6,70	2,04

**1.27 Grafik der Einsätze „Feuer“ im Bezirksvergleich 2011**



## 1.28 häufigste Einsätze 2011 im 1. Bezirk nach Einsatzursache

Einsätze	2011	Prozentanteil
Brandmelder-Infranet	157	39,55%
Vogel zu Frau Großmann	31	7,81%
Schlossberg Brand(melder) NAG	25	6,30%
Person aus Lift befreien	14	3,53%
Hund ins Tierheim	12	3,02%
Brandmelder	11	2,77%
Tier aus bedr. Lage befreien	8	2,02%
Unfall in versperrter Wohnung	8	2,02%
Pumparbeiten sonstiges	7	1,76%
Straßenreinigung	7	1,76%
Unbestimmte Brandmeldung	7	1,76%
Wasserrohrbruch	7	1,76%
Baum/Ast entfernen	6	1,51%
Beistellung sonstiges (Hilfeleistung)	6	1,51%
Hund zum Tierarzt	6	1,51%
Schlossberg Brand(melder) HAG	6	1,51%
Brand in einem Müll/Papierbehälter/container	5	1,26%
Murpromenade absichern	5	1,26%
Tier zu Frau Großmann	5	1,26%
Treibstoffaustritt klein (rinnt aus PKW/LKW)	4	1,01%
Auslagenscheibe sichern	3	0,76%
Baustelle absichern	3	0,76%
Gesimsteile drohen abzustürzen	3	0,76%
Kanaldeckel einheben/sichern	3	0,76%
Zimmerbrand	3	0,76%
Fensterflügel-balken sichern	2	0,50%
Geruchsbelästigung	2	0,50%
Höhenrettungseinsatz	2	0,50%
Öl entfernen	2	0,50%
Öl von Straße entfernen	2	0,50%
Person aus PKW befreien	2	0,50%
Türe öffnen/sichern/verschließen	2	0,50%
Unbestimmte Rauchentwicklung	2	0,50%
Verletztes Tier	2	0,50%
Alarmfahrt	1	0,25%
Autobrand	1	0,25%
Blut entfernen	1	0,25%
Brand eines Abfallhaufens	1	0,25%

**1.29 häufigste Einsätze 2011 im 2. Bezirk nach Einsatzursache**

Einsätze	2011	Prozentanteil
Brandmelder-Infranet	52	18,18%
Vogel zu Frau Großmann	29	10,14%
Unfall in versperrter Wohnung	24	8,39%
Person aus Lift befreien	18	6,29%
Straßenreinigung	16	5,59%
Wasserrohrbruch	15	5,24%
Zimmerbrand	12	4,20%
Brand in einem Müll/Papierbehälter/container	9	3,15%
Hund ins Tierheim	8	2,80%
Öl von Straße entfernen	7	2,45%
Türe öffnen/sichern/verschließen	7	2,45%
Baustelle absichern	6	2,10%
Katze ins Tierheim	6	2,10%
Pumparbeiten Kellerwohnung	6	2,10%
Pumparbeiten sonstiges	6	2,10%
Wassereinbruch	6	2,10%
Brandmelder	4	1,40%
Gasgeruch	4	1,40%
Person aus PKW befreien	4	1,40%
Treibstoffaustritt klein (rinnt aus PKW/LKW)	4	1,40%
Unbestimmte Brandmeldung	4	1,40%
Auslagenscheibe sichern	3	1,05%
Tiereinsätze sonstige	3	1,05%
Gegenstand bergen allg.	2	0,70%
Hund zum Tierarzt	2	0,70%
Katze zum Tierarzt	2	0,70%
Ölspur beseitigen	2	0,70%
Tier aus bedr. Lage befreien	2	0,70%
Unbestimmte Rauchentwicklung	2	0,70%
Verkehrszeichen sichern/aufstellen	2	0,70%
Autobrand	1	0,35%
Baum/Ast entfernen	1	0,35%
Blut entfernen	1	0,35%
Brand einer Garten/Bauhütte	1	0,35%
Brand eines Motorrades	1	0,35%
Dachziegel drohen abzustürzen	1	0,35%
Gehsteig abschränken	1	0,35%
Gerüst droht umzustürzen	1	0,35%

## 1.30 häufigste Einsätze 2011 im 3. Bezirk nach Einsatzursache

Einsätze	2011	Prozentanteil
Brandmelder-Infranet	224	40,22%
Vogel zu Frau Großmann	40	7,18%
Unfall in versperrter Wohnung	27	4,85%
Wasserrohrbruch	21	3,77%
Hund ins Tierheim	19	3,41%
Person aus Lift befreien	19	3,41%
Katze zum Tierarzt	13	2,33%
Tier aus bedr. Lage befreien	12	2,15%
Brandmelder	11	1,97%
Pumparbeiten sonstiges	10	1,80%
Brand in einem Müll/Papierbehälter/container	9	1,62%
Katze ins Tierheim	9	1,62%
Zimmerbrand	9	1,62%
Baum/Ast entfernen	8	1,44%
Straßenreinigung	8	1,44%
Unbestimmte Brandmeldung	8	1,44%
Hund zum Tierarzt	7	1,26%
Tier zu Frau Großmann	7	1,26%
Wassereinbruch	7	1,26%
Baustelle absichern	6	1,08%
Insekten vertilgen	6	1,08%
Tiereinsätze sonstige	6	1,08%
Türe öffnen/sichern/verschließen	6	1,08%
Öl von Straße entfernen	4	0,72%
Person aus bedr. Lage befreien	4	0,72%
Treibstoffaustritt klein (rinnt aus PKW/LKW)	4	0,72%
Dachziegel drohen abzustürzen	3	0,54%
Gasgeruch	3	0,54%
Gesimsteile drohen abzustürzen	3	0,54%
Kanaldeckel einheben/sichern	3	0,54%
Öl entfernen	3	0,54%
Unbestimmte Rauchentwicklung	3	0,54%
Verletztes Tier	3	0,54%
Brand eines Elektrogerätes	2	0,36%
Gewässerverunreinigung	2	0,36%
Ölspur beseitigen	2	0,36%
Person aus PKW befreien	2	0,36%
Verkehrszeichen sichern/aufstellen	2	0,36%

**1.31 häufigste Einsätze 2011 im 4. Bezirk nach Einsatzursache**

Einsätze	2011	Prozentanteil
Brandmelder-Infranet	203	26,23%
Unfall in versperrter Wohnung	62	8,01%
Vogel zu Frau Großmann	59	7,62%
Brandmelder	46	5,94%
Person aus Lift befreien	34	4,39%
Wasserrohrbruch	31	4,01%
Hund ins Tierheim	30	3,88%
Zimmerbrand	23	2,97%
Katze ins Tierheim	18	2,33%
Baustelle absichern	15	1,94%
Türe öffnen/sichern/verschießen	15	1,94%
Straßenreinigung	14	1,81%
Brand in einem Müll/Papierbehälter/container	13	1,68%
Katze zum Tierarzt	13	1,68%
Baum/Ast entfernen	12	1,55%
Tier aus bedr. Lage befreien	10	1,29%
Pumparbeiten sonstiges	9	1,16%
Autobrand	8	1,03%
Kanaldeckel einheben/sichern	8	1,03%
Öl von Straße entfernen	8	1,03%
Tier zu Frau Großmann	8	1,03%
Beistellung sonstiges (Hilfeleistung)	7	0,90%
Hund zum Tierarzt	7	0,90%
Insekten vertilgen	7	0,90%
Person aus bedr. Lage befreien	6	0,78%
Unbestimmte Brandmeldung	6	0,78%
Wassereinbruch	6	0,78%
Auslagenscheibe sichern	5	0,65%
Öl entfernen	5	0,65%
Gewässerverunreinigung	4	0,52%
Brandnachscha	3	0,39%
Gasgeruch	3	0,39%
Gesimsteile drohen abzustürzen	3	0,39%
Leitungskollektor Brand NAG	3	0,39%
Person aus PKW befreien	3	0,39%
Person in der Mur	3	0,39%
Treibstoffaustritt klein (rinnt aus PKW/LKW)	3	0,39%
Unbestimmte Rauchentwicklung	3	0,39%

## 1.32 häufigste Einsätze 2011 im 5. Bezirk nach Einsatzursache

Einsätze	2011	Prozentanteil
Brandmelder-Infrarot	162	22,95%
Unfall in versperrter Wohnung	68	9,63%
Vogel zu Frau Großmann	55	7,79%
Wasserrohrbruch	38	5,38%
Hund ins Tierheim	30	4,25%
Straßenreinigung	29	4,11%
Brandmelder	24	3,40%
Person aus Lift befreien	21	2,97%
Zimmerbrand	17	2,41%
Pumparbeiten sonstiges	15	2,12%
Katze ins Tierheim	14	1,98%
Katze zum Tierarzt	13	1,84%
Unbestimmte Brandmeldung	13	1,84%
Brand in einem Müll/Papierbehälter/container	11	1,56%
Türe öffnen/sichern/verschließen	11	1,56%
Wassereinbruch	11	1,56%
Hund zum Tierarzt	9	1,27%
Öl entfernen	9	1,27%
Öl von Straße entfernen	9	1,27%
Tier aus bedr. Lage befreien	9	1,27%
Tier zu Frau Großmann	9	1,27%
Baustelle absichern	8	1,13%
Unbestimmte Rauchentwicklung	8	1,13%
Autobrand	6	0,85%
Baum/Ast entfernen	6	0,85%
Blut entfernen	5	0,71%
Gesimsteile drohen abzustürzen	5	0,71%
Tiereinsätze sonstige	5	0,71%
Verkehrszeichen sichern/aufstellen	5	0,71%
Verletztes Tier	5	0,71%
Person aus bedr. Lage befreien	4	0,57%
Person aus PKW befreien	4	0,57%
Auslagenscheibe sichern	3	0,42%
Dachziegel drohen abzustürzen	3	0,42%
Ölspur beseitigen	3	0,42%
Person in der Mur	3	0,42%
Sprungtuchalarm	3	0,42%



**1.33 häufigste Einsätze 2011 im 6. Bezirk nach Einsatzursache**

Einsätze	2011	Prozentanteil
Brandmelder-Infranet	190	25,54%
Unfall in versperrter Wohnung	72	9,68%
Vogel zu Frau Großmann	61	8,20%
Pumparbeiten sonstiges	34	4,57%
Brandmelder	31	4,17%
Zimmerbrand	28	3,76%
Person aus Lift befreien	27	3,63%
Wasserrohrbruch	27	3,63%
Katze ins Tierheim	19	2,55%
Hund ins Tierheim	18	2,42%
Straßenreinigung	17	2,28%
Tier aus bedr. Lage befreien	16	2,15%
Hund zum Tierarzt	15	2,02%
Katze zum Tierarzt	11	1,48%
Unbestimmte Brandmeldung	11	1,48%
Baustelle absichern	9	1,21%
Türe öffnen/sichern/verschließen	9	1,21%
Öl von Straße entfernen	8	1,08%
Pumparbeiten Kellerwohnung	8	1,08%
Baum/Ast entfernen	7	0,94%
Beistellung sonstiges (Hilfeleistung)	6	0,81%
Auslagenscheibe sichern	5	0,67%
Brand in einem Müll/Papierbehälter/container	5	0,67%
Dachziegel drohen abzustürzen	5	0,67%
Öl entfernen	5	0,67%
Tier zu Frau Großmann	5	0,67%
Tiereinsätze sonstige	5	0,67%
Treibstoffaustritt klein (rinnt aus PKW/LKW)	5	0,67%
Gasgeruch	4	0,54%
Gesimsteile drohen abzustürzen	4	0,54%
Heizungsofen sichern	4	0,54%
Person aus bedr. Lage befreien	4	0,54%
Person aus PKW befreien	4	0,54%
Sprungtuchalarm	4	0,54%
Wassereinbruch	4	0,54%
Autobrand	3	0,40%
Schlange fangen	3	0,40%
Verkehrszeichen sichern/aufstellen	3	0,40%

## 1.34 häufigste Einsätze 2011 im 7. Bezirk nach Einsatzursache

Einsätze	2011	Prozentanteil
Brandmelder-Infrarot	46	17,62%
Brandmelder	35	13,41%
Baum/Ast entfernen	29	11,11%
Vogel zu Frau Großmann	23	8,81%
Unfall in versperrter Wohnung	15	5,75%
Straßenreinigung	14	5,36%
Hund ins Tierheim	8	3,07%
Zimmerbrand	6	2,30%
Autobrand	5	1,92%
Katze zum Tierarzt	5	1,92%
Person aus PKW befreien	5	1,92%
Pumparbeiten sonstiges	5	1,92%
Tier aus bedr. Lage befreien	4	1,53%
Tier zu Frau Großmann	4	1,53%
Wasserrohrbruch	4	1,53%
Blechdach sichern	3	1,15%
Brand in einem Müll/Papierbehälter/container	3	1,15%
Ölspur beseitigen	3	1,15%
Sprungtuchalarm	3	1,15%
Straßenüberflutung	3	1,15%
Unbestimmte Brandmeldung	3	1,15%
Verletztes Tier	3	1,15%
Gasgeruch	2	0,77%
Hund zum Tierarzt	2	0,77%
Insekten vertilgen	2	0,77%
Öl entfernen	2	0,77%
Öl von Straße entfernen	2	0,77%
Person aus Lift befreien	2	0,77%
Tiereinsätze sonstige	2	0,77%
Baustelle absichern	1	0,38%
Blut entfernen	1	0,38%
Brand einer Garten/Bauhütte	1	0,38%
Dach sichern	1	0,38%
Gasauströmung	1	0,38%
Gegenstand bergen allg.	1	0,38%
Heizungsofen sichern	1	0,38%
Katze ins Tierheim	1	0,38%
Kellerbrand	1	0,38%

### 1.35 häufigste Einsätze 2011 im 8. Bezirk nach Einsatzursache

Einsätze	2011	Prozentanteil
Brandmelder-Infranet	39	18,57%
Pumparbeiten sonstiges	20	9,52%
Wasserrohrbruch	14	6,67%
Vogel zu Frau Großmann	13	6,19%
Baum/Ast entfernen	12	5,71%
Hund ins Tierheim	8	3,81%
Katze zum Tierarzt	7	3,33%
Unfall in versperrter Wohnung	7	3,33%
Brandmelder	6	2,86%
Tier aus bedr. Lage befreien	5	2,38%
Baustelle absichern	4	1,90%
Brand in einem Müll/Papierbehälter/container	4	1,90%
Sandsackaktion_Kontrolle	4	1,90%
Insekten vertilgen	3	1,43%
Kanaldeckel einheben/sichern	3	1,43%
Öl von Straße entfernen	3	1,43%
Pumparbeiten Kellerwohnung	3	1,43%
Beistellung sonstiges (Hilfeleistung)	2	0,95%
Hund zum Tierarzt	2	0,95%
Katze ins Tierheim	2	0,95%
Öl entfernen	2	0,95%
Person aus Lift befreien	2	0,95%
Person aus PKW befreien	2	0,95%
Sandsackaktion_Beistellung	2	0,95%
Schlange fangen	2	0,95%
Schwimmbad füllen	2	0,95%
Straßeneinbruch	2	0,95%
Straßenreinigung	2	0,95%
Straßenüberflutung	2	0,95%
Tier zu Frau Großmann	2	0,95%
Türe öffnen/sichern/verschließen	2	0,95%
Unbestimmte Brandmeldung	2	0,95%
Unbestimmte Rauchentwicklung	2	0,95%
Verkehrszeichen sichern/aufstellen	2	0,95%
Verletztes Tier	2	0,95%
Zimmerbrand	2	0,95%
Auslagenscheibe sichern	1	0,48%
Autobrand	1	0,48%

## 1.36 häufigste Einsätze 2011 im 9. Bezirk nach

Einsätze	2011	Prozentanteil
Brandmelder-Infranet	30	19,11%
Unfall in versperrter Wohnung	16	10,19%
Vogel zu Frau Großmann	14	8,92%
Hund ins Tierheim	8	5,10%
Wasserrohrbruch	6	3,82%
Baum/Ast entfernen	5	3,18%
Tier aus bedr. Lage befreien	5	3,18%
Tier zu Frau Großmann	5	3,18%
Zimmerbrand	5	3,18%
Kanaldeckel einheben/sichern	4	2,55%
Unbestimmte Rauchentwicklung	4	2,55%
Hund zum Tierarzt	3	1,91%
Öl von Straße entfernen	3	1,91%
Schlange fangen	3	1,91%
Schwimmbad füllen	3	1,91%
Baustelle absichern	2	1,27%
Brandnachscha	2	1,27%
Insekten vertilgen	2	1,27%
Katze ins Tierheim	2	1,27%
PKW bergen	2	1,27%
Pumparbeiten sonstiges	2	1,27%
Straßenreinigung	2	1,27%
Verletztes Tier	2	1,27%
Autobrand	1	0,64%
Beistellung sonstiges (Brand)	1	0,64%
Beistellung sonstiges (Hilfeleistung)	1	0,64%
Blut entfernen	1	0,64%
Brand eines Motorrades	1	0,64%
Brand in einem Müll/Papierbehälter/container	1	0,64%
Brand in elektr. Anlage	1	0,64%
Brandmelder	1	0,64%
Brandmelder-privat	1	0,64%
Gasgeruch	1	0,64%
Gegenstand bergen allg.	1	0,64%
Katze zum Tierarzt	1	0,64%
Kellerbrand	1	0,64%
LKW-Brand	1	0,64%
Mure beseitigen	1	0,64%

**1.37 häufigste Einsätze 2011 im 10. Bezirk nach Einsatzursache**

Einsätze	2011	Prozentanteil
Brandmelder-Infranet	14	15,56%
Hund ins Tierheim	12	13,33%
Vogel zu Frau Großmann	8	8,89%
Unfall in versperrter Wohnung	5	5,56%
Baum/Ast entfernen	4	4,44%
Tier aus bedr. Lage befreien	4	4,44%
Bienenschwarm	3	3,33%
Straßenreinigung	3	3,33%
Wasserrohrbruch	3	3,33%
Brandmelder-privat	2	2,22%
Ölspur beseitigen	2	2,22%
Person aus PKW befreien	2	2,22%
Verletztes Tier	2	2,22%
Zimmerbrand	2	2,22%
Autobrand	1	1,11%
Blechdach sichern	1	1,11%
Brand einer Garten/Bauhütte	1	1,11%
Brand einer Hecke/Baumes	1	1,11%
Brand eines Abfallhaufens	1	1,11%
Brand in einem Müll/Papierbehälter/container	1	1,11%
Brand in elektr. Anlage	1	1,11%
Brandnachscha	1	1,11%
Fahrrad/Moped bergen	1	1,11%
Heizungsofen sichern	1	1,11%
Insekten vertilgen	1	1,11%
Katze ins Tierheim	1	1,11%
Katze zum Tierarzt	1	1,11%
Öl von Straße entfernen	1	1,11%
Person aus Lift befreien	1	1,11%
Pumparbeiten Kellerwohnung	1	1,11%
Pumparbeiten sonstiges	1	1,11%
Sandsackaktion_Beistellung	1	1,11%
Schwimmbad füllen	1	1,11%
Tiereinsätze sonstige	1	1,11%
Treibstoffaustritt klein (rinnt aus PKW/LKW)	1	1,11%
Türe öffnen/sichern/verschließen	1	1,11%
Waldbrand	1	1,11%
Wassereinbruch	1	1,11%

## 1.38 häufigste Einsätze 2011 im 11. Bezirk nach Einsatzursache

Einsätze	2011	Prozentanteil
Brandmelder-Infranet	38	25,00%
Hund ins Tierheim	14	9,21%
Baum/Ast entfernen	8	5,26%
Unfall in versperonter Wohnung	8	5,26%
Insekten vertilgen	7	4,61%
Tier aus bedr. Lage befreien	7	4,61%
Vogel zu Frau Großmann	7	4,61%
Tier zu Frau Großmann	5	3,29%
Wasserrohrbruch	5	3,29%
Katze zum Tierarzt	4	2,63%
Schwimmbad füllen	4	2,63%
Unbestimmte Brandmeldung	4	2,63%
Hund zum Tierarzt	3	1,97%
Person aus Lift befreien	3	1,97%
Straßenreinigung	3	1,97%
Autobrand	2	1,32%
LKW bergen	2	1,32%
Öl entfernen	2	1,32%
Ölspur beseitigen	2	1,32%
Person aus PKW befreien	2	1,32%
Sandsackaktion_Beistellung	2	1,32%
Verkehrszeichen sichern/aufstellen	2	1,32%
Alarmfahrt	1	0,66%
Baustelle absichern	1	0,66%
Beistellung sonstiges (Brand)	1	0,66%
Beistellung sonstiges (Hilfeleistung)	1	0,66%
Brand eines Abfallhaufens	1	0,66%
Brand in einem Müll/Papierbehälter/container	1	0,66%
Brandmelder	1	0,66%
Fensterflügel-balken sichern	1	0,66%
Gehsteig abschränken	1	0,66%
Katze ins Tierheim	1	0,66%
Öl von Straße entfernen	1	0,66%
Person aus bedr. Lage befreien	1	0,66%
Pumparbeiten sonstiges	1	0,66%
Straßeneinbruch	1	0,66%
Treibstoffaustritt klein (rinnt aus PKW/LKW)	1	0,66%
Verkläusung beseitigen	1	0,66%

**1.39 häufigste Einsätze 2011 im 12. Bezirk nach Einsatzursache**

Einsätze	2011	Prozentanteil
Brandmelder-Infranet	22	10,78%
Hund ins Tierheim	19	9,31%
Vogel zu Frau Großmann	13	6,37%
Baum/Ast entfernen	12	5,88%
Brand in einem Müll/Papierbehälter/container	11	5,39%
Katze ins Tierheim	10	4,90%
Straßenreinigung	8	3,92%
Unfall in versperrter Wohnung	8	3,92%
Unbestimmte Brandmeldung	6	2,94%
Wasserrohrbruch	6	2,94%
Hund zum Tierarzt	5	2,45%
Katze zum Tierarzt	5	2,45%
Tier zu Frau Großmann	5	2,45%
Insekten vertilgen	4	1,96%
Öl von Straße entfernen	4	1,96%
Person aus Lift befreien	4	1,96%
Person aus PKW befreien	4	1,96%
Pumparbeiten sonstiges	4	1,96%
Tier aus bedr. Lage befreien	4	1,96%
Baustelle absichern	3	1,47%
LKW bergen	3	1,47%
Person aus bedr. Lage befreien	3	1,47%
Sandsackaktion_Kontrolle	3	1,47%
Tiereinsätze sonstige	3	1,47%
Brand einer Hecke/Baumes	2	0,98%
Brandnachschau	2	0,98%
Gegenstand bergen allg.	2	0,98%
Unbestimmte Rauchentwicklung	2	0,98%
Verkehrszeichen sichern/aufstellen	2	0,98%
Auslagenscheibe sichern	1	0,49%
Baumaschine bergen	1	0,49%
Brandmelder	1	0,49%
Brandmelder-privat	1	0,49%
Brandmelder instandsetzen	1	0,49%
Fahrrad/Moped bergen	1	0,49%
Geruchsbelästigung	1	0,49%
Gewässerverunreinigung	1	0,49%
Höhenrettungseinsatz	1	0,49%

## 1.40 häufigste Einsätze 2011 im 13. Bezirk nach Einsatzursache

Einsätze	2011	Prozentanteil
Brandmelder-Infranet	44	19,82%
Unfall in versperrter Wohnung	21	9,46%
Vogel zu Frau Großmann	17	7,66%
Brandmelder	11	4,95%
Straßenreinigung	10	4,50%
Wasserrohrbruch	9	4,05%
Katze ins Tierheim	8	3,60%
Hund ins Tierheim	7	3,15%
Person aus Lift befreien	7	3,15%
Tier aus bedr. Lage befreien	6	2,70%
Katze zum Tierarzt	5	2,25%
Person aus PKW befreien	5	2,25%
Zimmerbrand	5	2,25%
Beistellung sonstiges (Hilfeleistung)	4	1,80%
Tiereinsätze sonstige	4	1,80%
Türe öffnen/sichern/verschließen	4	1,80%
Baum/Ast entfernen	3	1,35%
Brand einer Hecke/Baumes	3	1,35%
Brand in einem Müll/Papierbehälter/container	3	1,35%
Hund zum Tierarzt	3	1,35%
Öl von Straße entfernen	3	1,35%
Person aus bedr. Lage befreien	3	1,35%
Schlange fangen	3	1,35%
Treibstoffaustritt klein (rinnt aus PKW/LKW)	3	1,35%
Auslagenscheibe sichern	2	0,90%
Baustelle absichern	2	0,90%
PKW bergen	2	0,90%
Tier zu Frau Großmann	2	0,90%
Wassereinbruch	2	0,90%
Autobrand	1	0,45%
Baumaschine bergen	1	0,45%
Bienenschwarm	1	0,45%
Brand am Bahndamm	1	0,45%
Brand eines Hauses	1	0,45%
Brandmelder instandsetzen	1	0,45%
Chemikalien entfernen	1	0,45%
Geländer sichern	1	0,45%
Gesimsteile drohen abzustürzen	1	0,45%



**1.41 häufigste Einsätze 2011 im 14. Bezirk nach Einsatzursache**

Einsätze	2011	Prozentanteil
Brandmelder-Infranet	59	18,44%
Unfall in versperrter Wohnung	36	11,25%
Hund ins Tierheim	19	5,94%
Vogel zu Frau Großmann	19	5,94%
Wasserrohrbruch	15	4,69%
Brandmelder	13	4,06%
Person aus Lift befreien	13	4,06%
Straßenreinigung	13	4,06%
Tier aus bedr. Lage befreien	12	3,75%
Katze zum Tierarzt	11	3,44%
Baum/Ast entfernen	10	3,13%
Baustelle absichern	8	2,50%
Zimmerbrand	8	2,50%
Öl von Straße entfernen	7	2,19%
Pumparbeiten sonstiges	6	1,88%
Brand in einem Müll/Papierbehälter/container	4	1,25%
Katze ins Tierheim	4	1,25%
Unbestimmte Brandmeldung	4	1,25%
Brandmelder instandsetzen	3	0,94%
Kellerbrand	3	0,94%
Person aus bedr. Lage befreien	3	0,94%
Unbestimmte Rauchentwicklung	3	0,94%
Verkehrszeichen sichern/aufstellen	3	0,94%
Wassereinbruch	3	0,94%
Auslagenscheibe sichern	2	0,63%
Blut entfernen	2	0,63%
Dachrinne entfernen	2	0,63%
Hund zum Tierarzt	2	0,63%
Insekten vertilgen	2	0,63%
Schlange fangen	2	0,63%
Straßenüberflutung	2	0,63%
Tier zu Frau Großmann	2	0,63%
Türe öffnen/sichern/verschließen	2	0,63%
Autobrand	1	0,31%
Brand einer Garten/Bauhütte	1	0,31%
Brand eines Elektrogerätes	1	0,31%
Brand in elektr. Anlage	1	0,31%
Dach mit Planen abdecken/sichern	1	0,31%

## 1.42 häufigste Einsätze 2011 im 15. Bezirk nach Einsatzursache

Einsätze	2011	Prozentanteil
Brandmelder-Infrarot	36	15,86%
Unfall in versperrter Wohnung	21	9,25%
Hund ins Tierheim	18	7,93%
Vogel zu Frau Großmann	18	7,93%
Person aus Lift befreien	10	4,41%
Wasserrohrbruch	10	4,41%
Straßenreinigung	9	3,96%
Brand in einem Müll/Papierbehälter/container	7	3,08%
Hund zum Tierarzt	7	3,08%
Katze ins Tierheim	7	3,08%
Baum/Ast entfernen	6	2,64%
Katze zum Tierarzt	6	2,64%
Zimmerbrand	6	2,64%
Pegelkontrolle	5	2,20%
Tiereinsätze sonstige	5	2,20%
Öl von Straße entfernen	4	1,76%
Tier aus bedr. Lage befreien	4	1,76%
Tier zu Frau Großmann	4	1,76%
Öl entfernen	3	1,32%
PKW bergen	3	1,32%
Treibstoffaustritt klein (rinnt aus PKW/LKW)	3	1,32%
Baustelle absichern	2	0,88%
Brandmelder	2	0,88%
Brandnachscha	2	0,88%
Ölspur beseitigen	2	0,88%
Person aus PKW befreien	2	0,88%
Plakatwand sichern	2	0,88%
Sonstige Sicherungsarbeiten	2	0,88%
Unbestimmte Brandmeldung	2	0,88%
Unbestimmte Rauchentwicklung	2	0,88%
Beistellung sonstiges (Hilfeleistung)	1	0,44%
Blut entfernen	1	0,44%
Brand einer Hecke/Baumes	1	0,44%
Dach mit Planen abdecken/sichern	1	0,44%
Fenster verschließen	1	0,44%
Kellerbrand	1	0,44%
LKW bergen	1	0,44%
Person aus bedr. Lage befreien	1	0,44%

### 1.43 häufigste Einsätze 2011 im 16. Bezirk nach Einsatzursache

Einsätze	2011	Prozentanteil
Brandmelder-Infranet	124	35,33%
Hund ins Tierheim	22	6,27%
Brandmelder	21	5,98%
Vogel zu Frau Großmann	18	5,13%
Unfall in versperrter Wohnung	17	4,84%
Straßenreinigung	12	3,42%
Katze ins Tierheim	9	2,56%
Baum/Ast entfernen	8	2,28%
Brand in einem Müll/Papierbehälter/container	7	1,99%
Hund zum Tierarzt	7	1,99%
Kanaldeckel einheben/sichern	7	1,99%
Öl von Straße entfernen	7	1,99%
Pumparbeiten sonstiges	7	1,99%
Wassereinbruch	7	1,99%
Zimmerbrand	6	1,71%
Öl entfernen	5	1,42%
Tier zu Frau Großmann	5	1,42%
Verletztes Tier	5	1,42%
Treibstoffaustritt klein (rinnt aus PKW/LKW)	4	1,14%
Katze zum Tierarzt	3	0,85%
Plabutschunnel HILFE NAG	3	0,85%
Sandsackaktion_Kontrolle	3	0,85%
Unbestimmte Brandmeldung	3	0,85%
Verkehrszeichen sichern/aufstellen	3	0,85%
Blut entfernen	2	0,57%
Brandmelder-privat	2	0,57%
Person aus bedr. Lage befreien	2	0,57%
Person aus Lift befreien	2	0,57%
Sandsackaktion_Beistellung	2	0,57%
Tiereinsätze sonstige	2	0,57%
A2-Packabschnitt Beistellung	1	0,28%
Auslagenscheibe sichern	1	0,28%
Baustelle absichern	1	0,28%
Beistellung sonstiges (Hilfeleistung)	1	0,28%
Brand einer Hecke/Baumes	1	0,28%
Brandnachschau	1	0,28%
Gasauströmung	1	0,28%
Gasgeruch	1	0,28%

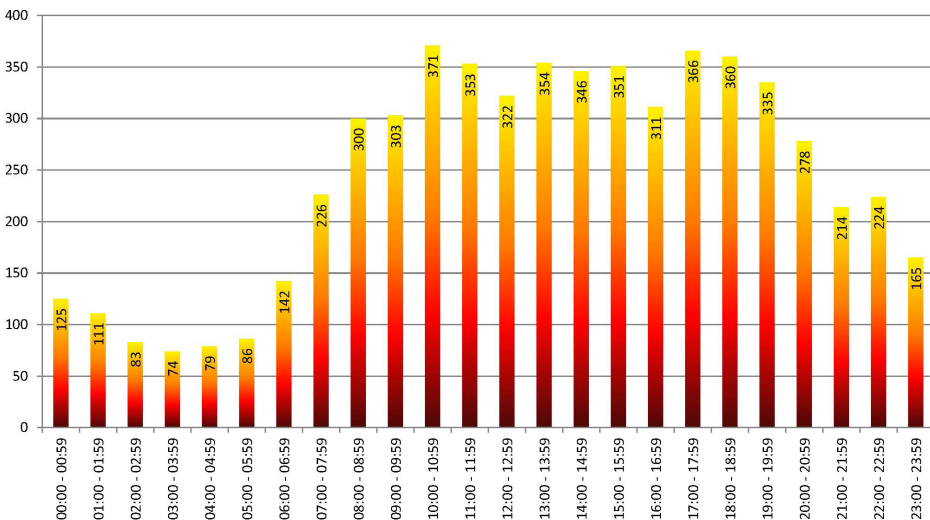
## 1.44 häufigste Einsätze 2011 im 17. Bezirk nach Einsatzursache

Einsätze	2011	Prozentanteil
Brandmelder-Infranet	83	38,25%
Straßenreinigung	13	5,99%
Hund ins Tierheim	12	5,53%
Vogel zu Frau Großmann	11	5,07%
Baum/Ast entfernen	9	4,15%
Öl von Straße entfernen	7	3,23%
Brandmelder	6	2,76%
Sandsackaktion_ Beistellung	4	1,84%
Tier zu Frau Großmann	4	1,84%
Verkehrszeichen sichern/aufstellen	4	1,84%
Katze ins Tierheim	3	1,38%
Katze zum Tierarzt	3	1,38%
Tier aus bedr. Lage befreien	3	1,38%
Unfall in versperrter Wohnung	3	1,38%
Autobrand	2	0,92%
Baustelle absichern	2	0,92%
Blut entfernen	2	0,92%
Brand in einem Müll/Papierbehälter/container	2	0,92%
Hund zum Tierarzt	2	0,92%
Kellerbrand	2	0,92%
Öl entfernen	2	0,92%
Person aus PKW befreien	2	0,92%
Pumparbeiten sonstiges	2	0,92%
Sandsackaktion_Kontrolle	2	0,92%
Unbestimmte Brandmeldung	2	0,92%
Wassereinbruch	2	0,92%
Zimmerbrand	2	0,92%
Blechdach sichern	1	0,46%
Brand einer Garten/Bauhütte	1	0,46%
Brand einer Hecke/Baumes	1	0,46%
Brand eines Hauses	1	0,46%
Brand in elektr. Anlage	1	0,46%
Gasgeruch	1	0,46%
Insekten vertilgen	1	0,46%
Kabelbrand	1	0,46%
Kanaldeckel einheben/sichern	1	0,46%
LKW-Brand	1	0,46%
LKW bergen	1	0,46%

**1.45 Einsätze nach Alarmierungsstunde 2001 bis 2011 in Graz**

Einsätze	2001	2002	2003	2004	2005	2006	2007	2008	2009	2010	2011
00:00 - 00:59	112	133	153	136	145	118	131	120	125	118	125
01:00 - 01:59	82	106	144	133	136	93	100	97	118	106	111
02:00 - 02:59	84	89	129	85	119	103	97	100	106	75	83
03:00 - 03:59	98	81	108	88	110	100	91	99	108	80	74
04:00 - 04:59	69	71	85	80	91	89	102	81	112	97	79
05:00 - 05:59	76	97	121	102	130	112	97	103	101	112	86
06:00 - 06:59	106	119	136	140	164	147	128	134	154	120	142
07:00 - 07:59	157	203	193	217	244	224	197	243	248	245	226
08:00 - 08:59	218	203	303	255	324	306	312	331	437	360	300
09:00 - 09:59	255	287	329	295	336	334	320	362	430	374	303
10:00 - 10:59	287	333	329	337	350	343	322	415	450	407	371
11:00 - 11:59	288	295	342	364	385	334	338	375	456	339	353
12:00 - 12:59	234	294	300	315	339	349	336	337	455	354	322
13:00 - 13:59	288	310	353	324	382	340	313	349	402	355	354
14:00 - 14:59	225	293	313	325	364	342	324	390	426	351	346
15:00 - 15:59	281	280	310	322	372	332	325	357	402	338	351
16:00 - 16:59	235	253	309	344	352	341	322	378	310	320	311
17:00 - 17:59	276	297	284	326	361	335	333	305	352	310	366
18:00 - 18:59	242	259	306	277	331	350	307	263	406	326	360
19:00 - 19:59	251	271	282	291	365	313	305	270	358	279	335
20:00 - 20:59	218	256	279	267	306	245	262	258	360	242	278
21:00 - 21:59	177	198	244	189	254	251	214	214	299	205	214
22:00 - 22:59	170	174	191	176	252	224	200	222	205	171	224
23:00 - 23:59	137	149	171	150	160	137	144	142	178	150	165
Gesamt	4.566	5.051	5.714	5.538	6.372	5.862	5.620	5.945	6.998	5.834	5879

**1.46 Grafik der Einsätze 2011 nach Alarmierungsstunde**



## 1.47 Einsätze 2011 nach Alarmierungsstunde und Brandmeldeart

Einsätze	2011						
	Hilfeleistung	Brandmelder	Feuer	Gesamt	Hilfeleistung	Brandmelder	Feuer
00:00 - 00:59	83	29	13	125	66,40%	23,20%	10,40%
01:00 - 01:59	66	31	14	111	59,46%	27,93%	12,61%
02:00 - 02:59	38	33	12	83	45,78%	39,76%	14,46%
03:00 - 03:59	40	22	12	74	54,05%	29,73%	16,22%
04:00 - 04:59	46	24	9	79	58,23%	30,38%	11,39%
05:00 - 05:59	43	30	13	86	50,00%	34,88%	15,12%
06:00 - 06:59	75	55	12	142	52,82%	38,73%	8,45%
07:00 - 07:59	138	74	14	226	61,06%	32,74%	6,19%
08:00 - 08:59	172	107	21	300	57,33%	35,67%	7,00%
09:00 - 09:59	177	101	25	303	58,42%	33,33%	8,25%
10:00 - 10:59	222	134	15	371	59,84%	36,12%	4,04%
11:00 - 11:59	189	136	28	353	53,54%	38,53%	7,93%
12:00 - 12:59	196	102	24	322	60,87%	31,68%	7,45%
13:00 - 13:59	204	121	29	354	57,63%	34,18%	8,19%
14:00 - 14:59	197	121	28	346	56,94%	34,97%	8,09%
15:00 - 15:59	209	109	33	351	59,54%	31,05%	9,40%
16:00 - 16:59	188	96	27	311	60,45%	30,87%	8,68%
17:00 - 17:59	258	78	30	366	70,49%	21,31%	8,20%
18:00 - 18:59	257	74	29	360	71,39%	20,56%	8,06%
19:00 - 19:59	220	79	36	335	65,67%	23,58%	10,75%
20:00 - 20:59	182	62	34	278	65,47%	22,30%	12,23%
21:00 - 21:59	123	56	35	214	57,48%	26,17%	16,36%
22:00 - 22:59	139	58	27	224	62,05%	25,89%	12,05%
23:00 - 23:59	108	38	19	165	65,45%	23,03%	11,52%
<b>Gesamt</b>	<b>3570</b>	<b>1770</b>	<b>539</b>	<b>5879</b>			

**1.48 Ranking der Einsätze 2010 nach Alarmierungsstunde**

Einsätze	Anzahl der Einsätze 2011	% der Einsätze
10:00 bis 10:59	371	6,31%
17:00 bis 17:59	366	6,23%
18:00 bis 18:59	360	6,12%
13:00 bis 13:59	354	6,02%
11:00 bis 11:59	353	6,00%
15:00 bis 15:59	351	5,97%
14:00 bis 14:59	346	5,89%
19:00 bis 19:59	335	5,70%
12:00 bis 12:59	322	5,48%
16:00 bis 16:59	311	5,29%
09:00 bis 09:59	303	5,15%
08:00 bis 08:59	300	5,10%
20:00 bis 20:59	278	4,73%
07:00 bis 07:59	226	3,84%
22:00 bis 22:59	224	3,81%
21:00 bis 21:59	214	3,64%
23:00 bis 23:59	165	2,81%
06:00 bis 06:59	142	2,42%
00:00 bis 00:59	125	2,13%
01:00 bis 01:59	111	1,89%
05:00 bis 05:59	86	1,46%
02:00 bis 02:59	83	1,41%
04:00 bis 04:59	79	1,34%
03:00 bis 03:59	74	1,26%

**1.49 Geschäftsbericht Feuerpolizei 2009 ,2010 und 2011**

	2009	2010	2011
Diverse Schreiben inkl. Email Anfragen/Antworten	402	511	402
Anzahl der Feuerbeschauen (Anberaumungen)	599	541	599
Mitteilungen	134	164	134
Bescheide, Kostenbescheide	107	132	107
Strafverfahren	28	13	28
Zwangsvollstreckungen	2	0	2
Erhebungen Akt	504	340	504
Erhebungen Anzeigen	230	257	230
Nachbeschauen	285	240	285
Bauverhandlungen vor Ort	219	143	219
Feuerwehrzonen-Kontrollen	658	663	658
Feuerwehrzonen-Erhebungen	31	9	31
Feuerwehrzonen-Strafverfahren	284	174	284
Beratungen und Besprechungen vor Ort	212	203	212
Seminarteilnahmen	3	30	3
Erhebungen Hochhaus	27	9	27
Telefonische Beratungen und Hilfestellungen	tausende	13.222	tausende

**1.50 Geschäftsbericht vorbeugender Brandschutz 2009, 2010 und 2011**

	2009	2010	2011
Diverse Schreiben/inkl. Email Anfragen/Antworten	888	381	888
Kommissionierungen im Bau-, Gewerbe- und Feuerpolizeiverfahren, Veranastaltungsverfahren	178	454	178
Inspektionsdienst	33	42	33
SV-Gutachten schriftlich	403	115	403
Ad Hoc SV-Gutachten handschriftlich	179	742	179
Telefonische Beratungen und Hilfestellungen	tausende	2.637	tausende
Beratungen und Besprechungen vor Ort	307	241	307
Projektsprechtage in der Bau- und Anlagenbehörde	144	185	144
Projektanzahl der Beratungen beim Projektsprechtage Feuerwehr	572	363	572

**1.51 Einsätze der freiwilligen Feuerwehr Graz im Jahr 2011**

Im Jahr 2011 leistete die Freiwillige Feuerwehr Graz 140 technische Einsätze, 14 Brandeinsätze und 222 Brandsicherheitswachen.