



Eheschließungsstatistik der Landeshauptstadt Graz

Stand 1.1.2009

Herausgeber/Herstellung

Magistrat Graz - Präsidialamt
Referat für Statistik, Druckerei und Kopierservice
8011 Graz, Hauptplatz 1
Tel.: 0316/872-2340
E-Mail: statistik@stadt.graz.at
<http://www.graz.at/statistik>

Für den Inhalt verantwortlich

Magistrat Graz - BürgerInnenamt
Referat 2 - Standesamt
8011 Graz, Joanneumring 6
Tel.: 0316/872-5200
E-Mail: standesamt@stadt.graz.at
<http://www.graz.at>

Titelseite Luftbild: Magistrat Graz, Stadtvermessungsamt

Ausgabe: April 2009

Publikationsnummer: 0006_2009

Vorwort des Stadtrates

„Leben ist Veränderung“



Leben ist Veränderung. Unvorhergesehenes kann geschehen. Was in der Zukunft liegt, kann also überraschen oder aber auch bewusst gestaltet werden. Eine Konstante im Leben ist die EHE. Meistens lang geplant und mit einem wunderschönen Fest besiegelt.

Das Lexikon findet zum Begriff Ehe naturgemäß sehr amtliche Worte: „...eine sozial anerkannte und durch allgemein geltende, meist gesetzliche Regeln gefestigte Lebensgemeinschaft zweier Personen, die als Ehegatten, Eheleute oder auch Ehepartner bezeichnet werden.“ Und noch weniger Herz vermittelt freilich eine Ehestatistik, die Sie nun in Händen halten.

Allerdings hat die Ehe auch heute, trotz einem vorübergehenden Einbruch der Heiratshäufigkeit in letzten Jahren, ihre Bedeutung sicher nicht eingebüßt. Rund 90 Prozent der Bevölkerung heiratet mindestens einmal im Verlauf des Lebens. Und obwohl sich Beziehungskrisen und Scheidungen häufen, wünschen sich die meisten Menschen noch immer eine stabile Partnerschaft.

Womit wir wieder am Anfang wären. Trotz vieler Veränderungen und Bewegungen wünscht sich fast jede und jeder eine Konstante im Leben.

Stöbern Sie in der Ihnen vorliegenden Statistik und machen Sie sich selbst ein Bild.

A handwritten signature in black ink, consisting of several overlapping loops and lines, appearing to be the name 'Eisel-Eiselsberg'.

Stadtrat Eisel-Eiselsberg.

Inhaltsverzeichnis

1.	Eheschließungen in der Stadt Graz	6
1.1	Eheschließungsstatistik des Standesamtes Graz 2006 - 2008	6
1.2	Eheschließungen in Graz 2006 - 2008 nach Wohnsitzgemeinde..... der Eheschließenden	6
1.3	Eheschließungen in Graz 2006 nach Staatsangehörigkeit..... (Österreich und Top 10 Staaten)	7
1.4	Eheschließungen in Graz 2007 nach Staatsangehörigkeit..... (Österreich und Top 10 Staaten)	7
1.5	Eheschließungen in Graz 2008 nach Staatsangehörigkeit..... (Österreich und Top 10 Staaten)	7
1.6	Eheschließungen in Graz 2008 nach Geburtsstaat..... Eheschließungen in Graz 2008 nach Geburtsstaat (Fortsetzung)	8
1.7	Eheschließungen in Graz 2008 nach Kombination der	9
	Staatsangehörigkeit der Eheleute	
1.8	Eheschließungen in Graz 2008 nach Kombination des.....	9
	Geburtsstaates der Eheleute	
1.9	Eheschließungen in Graz 2008 nach Kombination Geburtsstaat und.....	9
	Staatsangehörigkeit der Eheleute - Grafik	
1.10	Erstmalige Eheschließungen und Eheschließungen mit Vorehen	10
	in Graz 2006 - 2008	
1.11	Erstmalige Eheschließungen und Eheschließungen mit Vorehen	10
	in Graz 2006 - 2008 Grafik	
1.12	Eheschließungen in Graz 2006 - 2008 nach Namensführung.....	11
	der Eheschließenden	
1.13	Eheschließungen in Graz 2006 nach Religionszugehörigkeit	11
	der Eheschließenden	
1.14	Eheschließungen in Graz 2007 nach Religionszugehörigkeit	12
	der Eheschließenden	
1.15	Eheschließungen in Graz 2008 nach Religionszugehörigkeit	12
	der Eheschließenden	
1.16	Altersstatistik der Eheschließenden 2006 - 2008	13
1.17	Eheschließungen 2008 nach Monaten	13
1.18	Eheschließungen 2008 nach Wochentagen	13

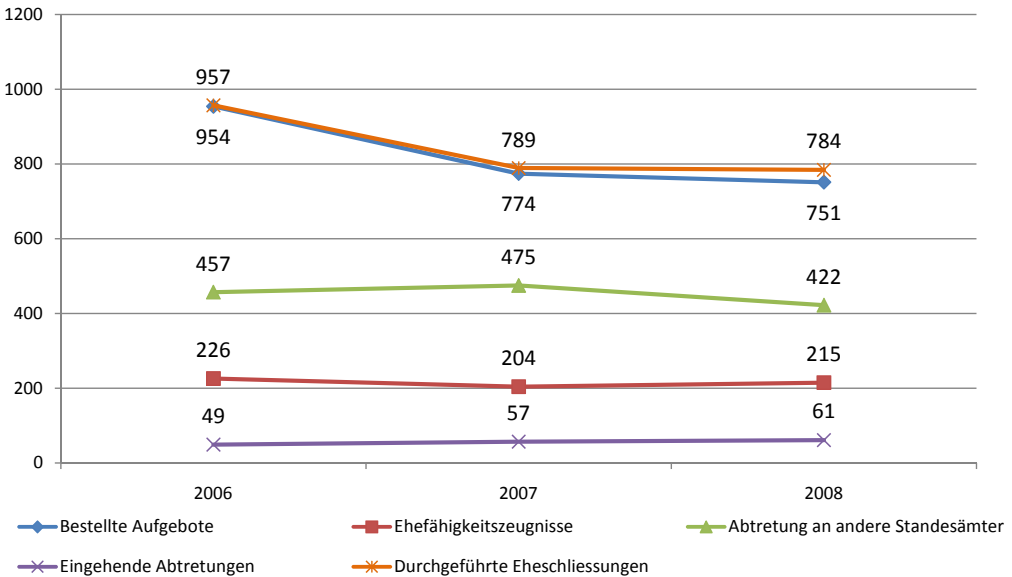
Datenquellen:

Magistrat Graz, BürgerInnenamt

1. Eheschließungen in der Stadt Graz

1.1 Eheschließungsstatistik des Standesamtes Graz 2006 - 2008

Standesamt Graz	2006	2007	2008
Bestellte Aufgebote	954	774	751
Ehefähigkeitszeugnisse	226	204	215
Abtretung an andere Standesämter	457	475	422
Eingehende Abtretungen	49	57	61
Durchgeführte Eheschliessungen	957	789	784



1.2 Eheschließungen in Graz 2006 - 2008 nach Wohnsitzgemeinde der Eheschließenden

	Graz			Nicht Graz		
	2006	2007	2008	2006	2007	2008
Männer	827	650	645	130	139	139
Frauen	783	648	649	174	141	135
Gesamt	1.610	1.298	1294	304	280	274
%-Anteil	84,12%	82,26%	82,53%	15,88%	17,74%	17,47%

1.3 Eheschließungen in Graz 2006 nach Staatsangehörigkeit (Österreich und Top 10 Staaten)

Staatsangehörigkeit	Männer	Frauen	Gesamt	%-Anteil
Österreich	688	696	1.384	72,31%
Türkei	50	19	69	3,61%
Rumänien	13	37	50	2,61%
Nigeria	39	10	49	2,56%
Serbien und Montenegro	32	9	41	2,14%
Deutschland	18	22	40	2,09%
Kroatien	23	17	40	2,09%
Bosnien und Herzegowina	25	14	39	2,04%
Bulgarien	1	15	16	0,84%
Dominikanische Republik	2	14	16	0,84%
Ukraine	1	9	10	0,52%
Sonstige	65	95	160	8,36%
Gesamt	957	957	1.914	

1.4 Eheschließungen in Graz 2007 nach Staatsangehörigkeit (Österreich und Top 10 Staaten)

Staatsangehörigkeit	Männer	Frauen	Gesamt	%-Anteil
Österreich	593	601	1.194	75,67%
Türkei	34	13	47	2,98%
Bosnien und Herzegowina	26	18	44	2,79%
Deutschland	19	16	35	2,22%
Rumänien	9	20	29	1,84%
Kroatien	12	16	28	1,77%
Serbien	20	6	26	1,65%
Nigeria	16	3	19	1,20%
Polen	1	8	9	0,57%
Ungarn	0	9	9	0,57%
Slowakei	1	7	8	0,51%
Sonstige	58	72	130	8,24%
Gesamt	789	789	1.578	

1.5 Eheschließungen in Graz 2008 nach Staatsangehörigkeit (Österreich und Top 10 Staaten)

Staatsangehörigkeit	Männer	Frauen	Gesamt	%-Anteil
Österreich	611	554	1.195	76,21%
Türkei	34	13	47	3,06%
Rumänien	26	18	44	2,49%
Deutschland	19	16	35	2,36%
Bosnien und Herzegowina	9	20	29	2,10%
Kroatien	12	16	28	2,04%
Nigeria	20	6	26	1,15%
Serbien	16	3	19	1,08%
Ukraine	1	8	9	0,83%
Kosovo	0	9	9	0,77%
Ungarn	1	7	8	0,77%
Sonstige	58	72	130	7,14%
Gesamt	784	784	1.568	

1.6 Eheschließungen in Graz 2008 nach Geburtsstaat

Staatsangehörigkeit	Männer	Frauen	Gesamt	%-Anteil
Österreich	557	513	1070	68,24%
Türkei	42	31	73	4,66%
Bosnien und Herzegowina	32	39	71	4,53%
Rumänien	20	32	52	3,32%
Deutschland	24	23	47	3,00%
Kroatien	10	15	25	1,59%
Serbien	14	9	23	1,47%
Kosovo	14	8	22	1,40%
Nigeria	16	3	19	1,21%
Ukraine	1	14	15	0,96%
Ungarn	0	13	13	0,83%
Italien	5	4	9	0,57%
China (Volksrepublik)	2	7	9	0,57%
Slowakei	0	8	8	0,51%
Slowenien	2	5	7	0,45%
Russische Föderation	1	6	7	0,45%
Polen	0	7	7	0,45%
Iran	5	2	7	0,45%
Albanien	2	5	7	0,45%
Bulgarien	0	6	6	0,38%
Vereinigte Staaten	3	2	5	0,32%
Dominikanische Republik	1	4	5	0,32%
Schweiz	4	0	4	0,26%
Mazedonien	2	1	3	0,19%
Frankreich	1	2	3	0,19%
Ägypten	3	0	3	0,19%
Vereinigtes Königreich	1	1	2	0,13%
Tunesien	2	0	2	0,13%
Tschechische Republik	1	1	2	0,13%
Spanien	2	0	2	0,13%
Peru	0	2	2	0,13%
Myanmar	1	1	2	0,13%
Japan	0	2	2	0,13%
Ghana	1	1	2	0,13%
Burundi	1	1	2	0,13%
Bulgarien	2	0	2	0,13%
Australien	2	0	2	0,13%
Algerien	1	1	2	0,13%
Afghanistan	1	1	2	0,13%
Vietnam	1	0	1	0,06%
Uruguay	1	0	1	0,06%
Turkmenistan	0	1	1	0,06%
Thailand	0	1	1	0,06%
Sri Lanka	0	1	1	0,06%
Schweden	1	0	1	0,06%
Ruanda	0	1	1	0,06%
Montenegro	0	1	1	0,06%
Moldavien	1	0	1	0,06%
Marokko	0	1	1	0,06%
Litauen	0	1	1	0,06%
Lettland	1	0	1	0,06%
Kolumbien	1	0	1	0,06%

Eheschließungen in Graz 2008 nach Geburtsstaat (Fortsetzung)

Kenia	0	1	1	0,06%
Kasachstan	0	1	1	0,06%
Jamaika	0	1	1	0,06%
Israel	1	0	1	0,06%
Dänemark	0	1	1	0,06%
Costa Rica	0	1	1	0,06%
Brasilien	0	1	1	0,06%
Armenien	0	1	1	0,06%
Argentinien	1	0	1	0,06%

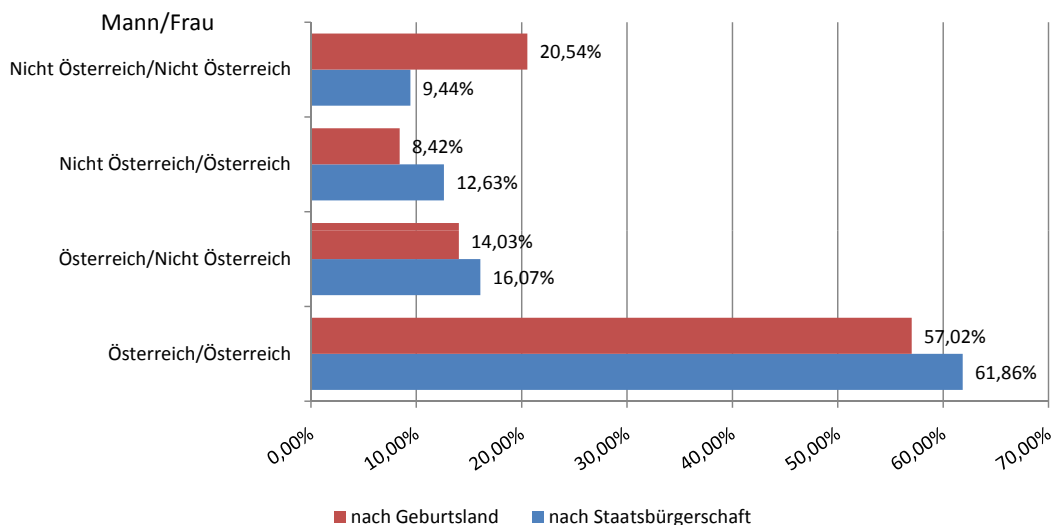
1.7 Eheschließungen in Graz 2008 nach Kombination der Staatsangehörigkeit der Eheleute

Mann	Frau	Anzahl	Anzahl %
Österreich	Österreich	485	61,86%
Österreich	nicht Österreich	126	16,07%
nicht Österreich	Österreich	99	12,63%
nicht Österreich	nicht Österreich	74	9,44%

1.8 Eheschließungen in Graz 2008 nach Kombination des Geburtsstaates der Eheleute

Mann	Frau	Anzahl	Anzahl %
Österreich	Österreich	447	57,02%
Österreich	nicht Österreich	110	14,03%
nicht Österreich	Österreich	66	8,42%
nicht Österreich	nicht Österreich	161	20,54%

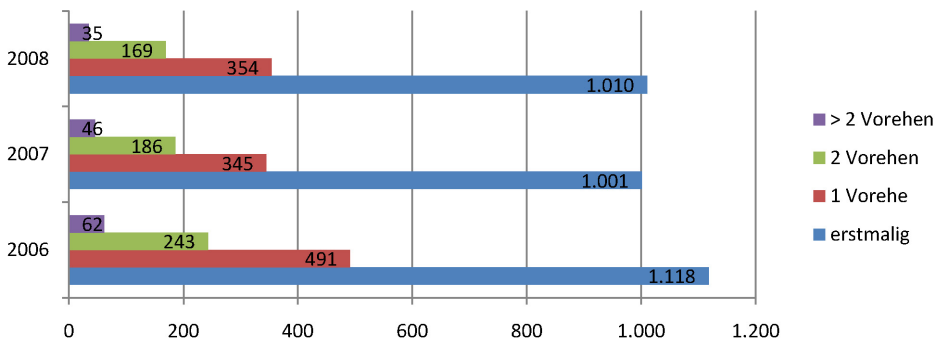
1.9 Eheschließungen in Graz 2008 nach Kombination Geburtsstaat und Staatsangehörigkeit der Eheleute - Grafik



1.10 Erstmalige Eheschließungen und Eheschließungen mit Vorehen in Graz 2006 - 2008

	2006			
	Männer	Frauen	Gesamt	%-Anteil
Erstmalige Eheschl.	553	565	1.118	58,41%
mit 1 Vorehe	254	237	491	25,65%
mit 2 Vorehen	121	122	243	12,70%
mit 3 Vorehen	26	28	54	2,82%
mit 4 Vorehen	2	2	4	0,21%
mit 5 Vorehen	0	3	3	0,16%
mit 6 Vorehen	0	0	0	0,00%
mit 7 Vorehen	1	0	1	0,05%
	2007			
	Männer	Frauen	Gesamt	%-Anteil
Erstmalige Eheschl.	497	504	1.001	63,43%
mit 1 Vorehe	178	167	345	21,86%
mit 2 Vorehen	94	92	186	11,79%
mit 3 Vorehen	14	18	32	2,03%
mit 4 Vorehen	5	5	10	0,63%
mit 5 Vorehen	1	2	3	0,19%
mit 6 Vorehen	0	1	1	0,06%
mit 7 Vorehen	0	0	0	0,00%
	2008			
	Männer	Frauen	Gesamt	%-Anteil
Erstmalige Eheschl.	502	508	1.010	64,41%
mit 1 Vorehe	180	174	354	22,58%
mit 2 Vorehen	86	83	169	10,78%
mit 3 Vorehen	14	16	30	1,91%
mit 4 Vorehen	1	2	3	0,19%
mit 5 Vorehen	1	1	2	0,13%
mit 6 Vorehen	0	0	0	0,00%
mit 7 Vorehen	0	0	0	0,00%

1.11 Erstmalige Eheschließungen und Eheschließungen mit Vorehen in Graz 2006 - 2008 Grafik



1.12 Eheschließungen in Graz 2006 - 2008 nach Namensführung der Eheschließenden

Namensführung	2006		2007		2008	
	Anzahl	%-Anteil	Anzahl	%-Anteil	Anzahl	%-Anteil
Gemeinsamer Familienname des Mannes	700	73,15%	594	75,29%	609	77,68%
Familienname der Frau vorangestellt	62		54		63	
Familienname der Frau nachgestellt	63		44		56	
Gemeinsamer Familienname der Frau	32	3,34%	30	3,80%	35	4,46%
Familienname des Mannes vorangestellt	5		6		8	
Familienname des Mannes nachgestellt	4		1		4	
Kein gemeinsamer Name, der Name des Mannes wird für Kinder verwendet	93	9,72%	74	9,38%	63	8,04%
Kein gemeinsamer Name, der Name der Frau wird für Kinder verwendet	99	10,34%	59	7,48%	52	6,63%
Kein gemeinsamer Name, mangels Bestimmung wird der Name des Mannes für Kinder verwendet	33	3,45%	32	4,06%	25	3,19%

1.13 Eheschließungen in Graz 2006 nach Religionszugehörigkeit der Eheschließenden

Religionszugehörigkeit	Männer	Frauen	Gesamt	%-Anteil
röm.-kath.	459	508	967	50,52%
sonstige	234	185	419	21,89%
islam.	146	91	237	12,38%
evang.A.B.	50	65	115	6,01%
orth.	20	31	51	2,66%
rumän.-orth.	14	28	42	2,19%
serb.-orth.	13	11	24	1,25%
russ.-orth.	1	14	15	0,78%
griech.-orth.	7	6	13	0,68%
bulg.-orth.	2	8	10	0,52%
buddhist.	3	4	7	0,37%
alkath.	3	3	6	0,31%
evang.H.B.	2	2	4	0,21%
israel.	1	1	2	0,10%
Kirche Jesu Christi HLT	1	0	1	0,05%
neupostol.	1	0	1	0,05%

1.14 Eheschließungen in Graz 2007 nach Religionszugehörigkeit der Eheschließenden

Religionszugehörigkeit	Männer	Frauen	Gesamt	%-Anteil
röm.-kath.	392	462	854	54,12%
sonstige	209	157	366	23,19%
islam.	108	65	173	10,96%
evang.A.B.	44	38	82	5,20%
orth.	14	22	36	2,28%
rumän.-orth.	5	12	17	1,08%
serb.-orth.	7	8	15	0,95%
buddhist.	2	6	8	0,51%
griech.-orth.	2	3	5	0,32%
neupostol.	2	3	5	0,32%
russ.-orth.	1	3	4	0,25%
altkath.	1	2	3	0,19%
armen.-apostol.	1	1	2	0,13%
bulg.-orth.	0	2	2	0,13%
method.	1	1	2	0,13%
evang.H.B.	0	1	1	0,06%
griech.-kath.	0	1	1	0,06%
israel.	0	1	1	0,06%
kopt.-orth.	0	1	1	0,06%

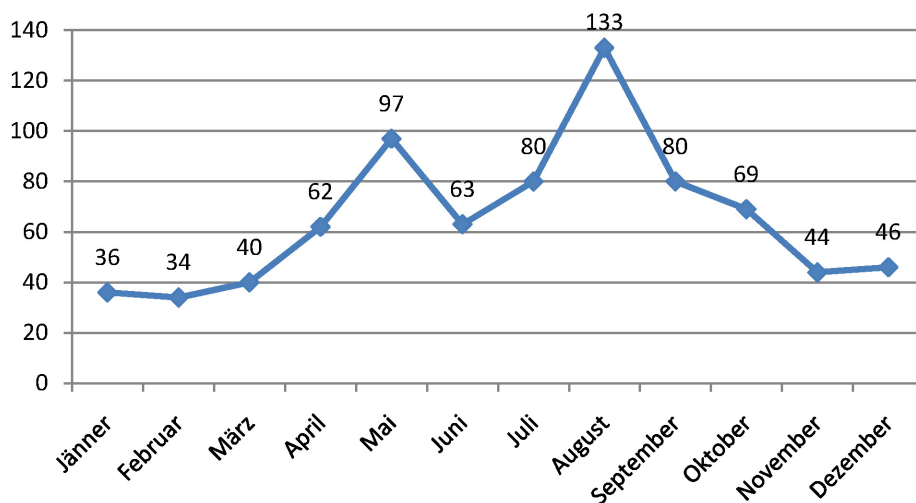
1.15 Eheschließungen in Graz 2008 nach Religionszugehörigkeit der Eheschließenden

Religionszugehörigkeit	Männer	Frauen	Gesamt	%-Anteil
röm.-kath.	405	450	855	54,53%
sonstige	203	166	369	23,53%
islam.	88	69	157	10,01%
evang.A.B.	53	43	96	6,12%
orth.	11	16	27	1,72%
rumän.-orth.	12	15	27	1,72%
russ.-orth.	0	11	11	0,70%
serb.-orth.	4	5	9	0,57%
buddhist.	3	5	8	0,51%
griech.-orth.	1	2	3	0,19%
bulg.-orth.	0	2	2	0,13%
method	2	0	2	0,13%
altkath.	1	0	1	0,06%
neupostol.	1	0	1	0,06%

1.16 Altersstatistik der Eheschließenden 2006 - 2008

Altersstatistik	Jahre		
	2006	2007	2008
Ältester Mann	83	81	81
Jüngster Mann	18	18	18
Älteste Frau	72	78	91
Jüngste Frau	17	17	18
Größter Altersunterschied (Mann älter)	39	38	33
Größter Altersunterschied (Frau älter)	3	10	27

1.17 Eheschließungen 2008 nach Monaten



1.18 Eheschließungen 2008 nach Wochentagen

