

Stadt

G R A Z

Präsidialamt

Graz in Zahlen

2008

Vorwort

Liebe Grazerinnen und Grazer!
Liebe Gäste!

Man muss oft neu anfangen,
aber selten von vorne!

Graz ist eine Stadt, die sich in den letzten Jahren in dieser neuen EU-Region hervorragend positioniert hat. Wir haben nach der Wahl im Jänner 2008 einen politischen Aufbruch beschlossen und es gibt zahlreiche, unter anderem auch personelle, Änderungen. Es geht mir in den kommenden fünf Jahren nicht darum, das Rad neu zu erfinden, sondern es geht mir um neue Schwerpunktsetzungen und vor allem um einen neuen Stil der Zusammenarbeit innerhalb der Politik!



Wichtig für uns, aber auch für jeden in Graz, sind verlässliche Basisdaten und Basisinformationen über unsere Stadt. Sie sind Grundlage für vernünftige Entscheidungen.

Die wichtigsten Informationen stellen wir Ihnen jährlich in dieser kleinen Broschüre zur Verfügung.

Ich bin überzeugt, dass Sie viel Informatives und Nützliches über unser Graz darin finden.

Viel Freude beim Durchblättern!

Ihr

A handwritten signature in black ink, which reads 'Siegfried Nagl'. The signature is fluid and cursive, with a long, sweeping tail on the final letter.

Siegfried Nagl

Inhalt

Geschichte	5
Quelle: Stadt Graz – Kulturamt, Stadtarchiv	
17 Grazer Stadtbezirke	6
Quelle: Stadt Graz – Stadtvermessungsamt	
Geografische Übersicht	7
Quelle: Stadt Graz – Stadtvermessungsamt	
Klima – Lufttemperatur	8
Quelle: Zentralanstalt für Meteorologie und Geodynamik (ZAMG)	
Klima – Sonne und Niederschlag	9
Quelle: Zentralanstalt für Meteorologie und Geodynamik (ZAMG)	
Altersaufbau der Grazer Wohnbevölkerung	10
Quelle: Stadt Graz – BürgerInnenamt	
Grazer Wohnbevölkerung nach Bezirken	11
Quelle: Stadt Graz – BürgerInnenamt	
Anwesende Bevölkerung nach Wohnsitz	12
Quelle: Stadt Graz – BürgerInnenamt	
Wohnbevölkerung nach Kontinent	12
Quelle: Stadt Graz - BürgerInnenamt	
Medizinalwesen	13
Quelle: Stadt Graz - Gesundheitsamt	
Tourismus	14
Stadt Graz – Präsidialamt	
Gemeinderatswahl 2008	15
Quelle: Stadt Graz – BürgerInnenamt	
Gemeinderatswahl 2008 Mandate	16
Quelle: Stadt Graz – BürgerInnenamt	
Politische Organe	17
Quelle: Stadt Graz – Magistratsdirektion, Abteilung für Öffentlichkeitsarbeit Fotos: Stadt Graz/Fischer	

Geschichte

Jahr	Ereignis
1128	Erste urkundliche Erwähnung von Graz.
1189	Graz erstmals als Stadt erwähnt. Das Stadtwappen zeigt den gekrönten Panther der Traungauer Landesfürsten.
1260	Böhemkönig Ottokar II. fördert Graz durch Privilegien und macht die Stadt zum Sitz seiner Statthalter.
1281	Bestätigung des Stadtrechtes durch Rudolf von Habsburg und Erweiterung der Privilegien.
1379	Nach der Neuberger Erbteilung wird Graz Sitz der Leopoldinischen Linie der Habsburger.
1440	Friedrich III. wird Deutscher König und Graz zeitweise Residenz des Heiligen Römischen Reiches Deutscher Nation.
1564	Durch die große habsburgische Erbteilung wird Graz Residenzstadt für die Innerösterreichischen Erblande Steiermark, Kärnten, Krain, Görz und Istrien mit Triest.
1585	Erzherzog Karl II. gründet im Zuge der Gegenreformation die Universität.
1809	Vergebliche Belagerung des von Major Hackher verteidigten Schlossberges durch französische Truppen. Uhrturm und Glockenturm wurden von den Grazer BürgerInnen vor der Zerstörung bewahrt.
1827	Wiedereröffnung der unter Kaiser Josef II. zu einem Lyzeum umgewandelten Universität.
1850	Als Folge der Revolution von 1848 erhält die Stadt Graz das Selbstverwaltungsrecht.
1938	Durch Eingemeindung wird das Stadtgebiet auf das Sechsfache vergrößert.
1945	Einmarsch der russischen, dann der britischen Besatzungstruppen.
1965	Zerstörtes Schauspielhaus wird wiedereröffnet.
1979	Der Stadt Graz wird für intensive kulturelle Auslandskontakte der „Europapreis“ des Europarates verliehen.
1993	Erstmals Wahl von BezirksrätInnen am 24. Jänner. Durchführung des „Europäischen Kulturmonats“.
1994	Abstimmung zum EU-Beitritt am 12. Juni.
1998	Entscheidung der EU-KulturministerInnen für Graz als Kulturstadt Europas 2003.
1999	UNESCO erhebt die Grazer Altstadt zum „Weltkulturerbe“.
2003	Graz wird Kulturhauptstadt Europas.

Graz

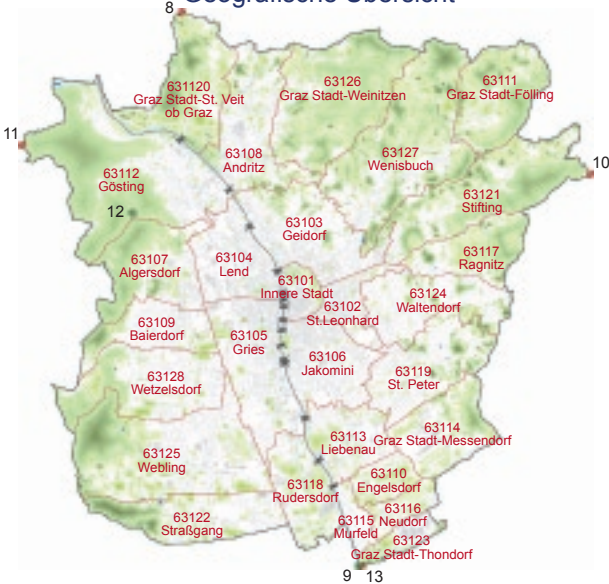
17 Grazer Stadtbezirke



1.	Innere Stadt	1,16 km ²
2.	St. Leonhard	1,83 km ²
3.	Geidorf	5,50 km ²
4.	Lend	3,70 km ²
5.	Gries	5,05 km ²
6.	Jakomini	4,06 km ²
7.	Liebenau	7,99 km ²
8.	St. Peter	8,86 km ²
9.	Waltendorf	4,48 km ²
10.	Ries	10,16 km ²
11.	Mariatrost	13,99 km ²
12.	Andritz	18,47 km ²
13.	Gösting	10,83 km ²
14.	Eggenberg	7,79 km ²
15.	Wetzelsdorf	5,77 km ²
16.	Straßgang	11,75 km ²
17.	Puntigam	6,18 km ²

Graz

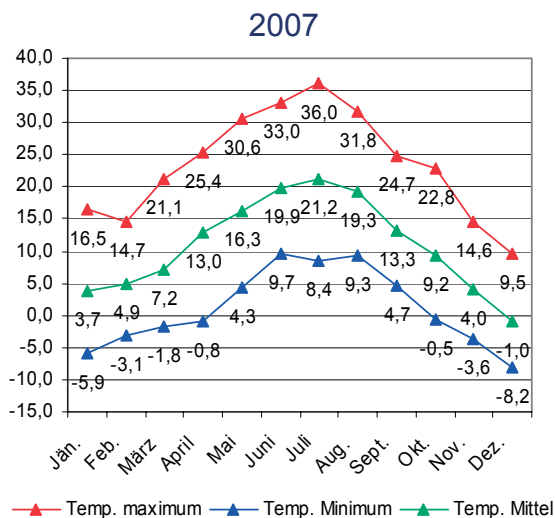
Geografische Übersicht



1. **Katastralgemeinden:** 28
2. **Anzahl der Grundstücke:** ~70.600
3. **Anzahl der Adressen:** ~ 41.300
4. **Länge der Stadtgrenze:** 65,92km
5. **Länge der Mur im Stadtgebiet:** 15,87km
6. **Anzahl der Murbrücken:** 15
7. **Länge des Straßennetzes:** ~1.100km
8. **Nördlichster Punkt:**
47°08'04" (nördl. Breite) 15°24'03" (östl.Länge)
9. **Südlichster Punkt:**
47°00'43" (nördl. Breite) 15°27'39" (östl.Länge)
10. **Östlichster Punkt:**
47°05'58" (nördl. Breite) 15°32'03" (östl.Länge)
11. **Westlichster Punkt:**
47°06'17" (nördl. Breite) 15°20'59" (östl.Länge)
12. **Höchster Punkt:** Plabutsch (Fürstenstand) 763m
13. **Niedrigster Punkt:** Mur 327m

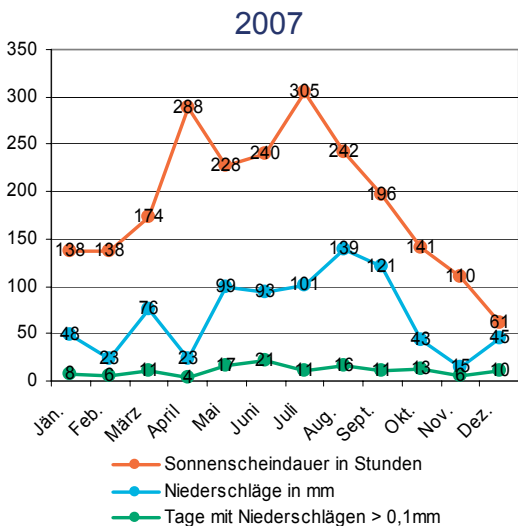
Klima – Lufttemperatur

Jahr	Lufttemperatur in °C		
	höchste	tiefste	mittlere
1993	32,7	-13,9	9,7
1994	34,2	-12,8	11,0
1995	31,0	-13,2	10,0
1996	32,4	-16,5	8,8
1997	30,2	-13,0	9,6
1998	33,4	-11,6	10,2
1999	32,9	-12,6	10,8
2000	35,5	-13,2	11,3
2001	33,6	-12,8	10,5
2002	35,2	-13,0	11,0
2003	36,6	-17,4	10,4
2004	33,6	-11,7	9,7
2005	32,5	-15,3	9,5
2006	33,6	-15,6	10,1
2007	36,0	-8,2	10,9

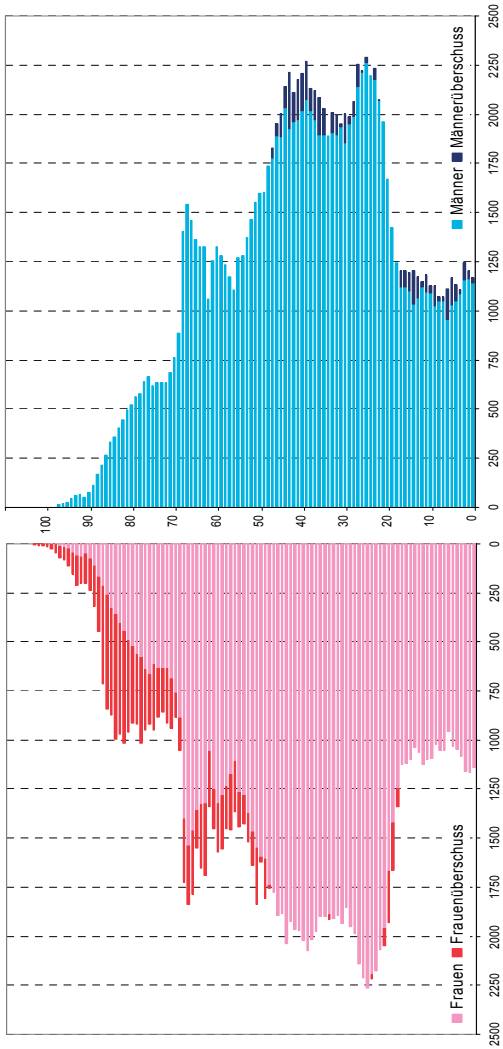


Klima – Sonne und Niederschlag

Jahr	Sonnenscheindauer in Stunden	Niederschläge in mm	Tage mit Niederschlägen min. 0,1 mm
1993	1.895,3	761,0	140
1994	2.016,5	848,2	134
1995	1.860,6	847,9	146
1996	1.793,7	904,4	158
1997	2.065,8	769,3	135
1998	1.922,0	860,0	148
1999	1.885,0	896,0	148
2000	2.157,0	755,0	128
2001	2.103,0	560,0	121
2002	2.043,0	873,0	149
2003	2.418,0	661,0	127
2004	1.873,0	901,0	144
2005	2.156,0	889,0	135
2006	2.209,0	756,0	129
2007	2.261,0	826,0	134



Altersaufbau der Grazer Wohnbevölkerung 1. 1. 2008



Grazer Wohnbevölkerung zum 1. 1. 2008

Bezirk	Männer				Frauen				Summe Männer u. Frauen	
	A	EU	N-EU	Summe Männer	A	EU	N-EU	Summe Frauen		
	1	1.452	123	119	1.694	1.506	110	84	1.700	3.394
2	5.736	411	428	6.575	6.676	399	382	7.457	14.032	
3	8.694	567	771	10.032	10.732	569	647	11.948	21.980	
4	9.459	738	2.588	12.785	10.818	781	2.187	13.786	26.571	
5	9.117	818	2.951	12.886	9.371	870	2.302	12.543	25.429	
6	11.747	882	1.659	14.288	12.837	766	1.267	14.870	29.158	
7	5.355	207	492	6.054	5.767	193	446	6.406	12.460	
8	6.158	303	284	6.745	6.946	263	225	7.434	14.179	
9	4.938	246	244	5.428	5.591	235	214	6.040	11.468	
10	2.329	105	90	2.524	2.824	138	74	3.036	5.560	
11	3.722	193	145	4.060	4.042	225	143	4.410	8.470	
12	7.788	260	356	8.404	8.616	295	345	9.256	17.660	
13	4.090	180	645	4.915	4.536	217	543	5.296	10.211	
14	7.216	392	984	8.592	8.379	355	834	9.568	18.160	
15	5.889	183	432	6.504	6.927	179	373	7.479	13.983	
16	5.665	222	467	6.354	6.275	216	381	6.872	13.226	
17	2.933	207	357	3.497	3.025	162	227	3.414	6.911	
Summe	102.288	6.037	13.012	121.337	114.868	5.973	10.674	131.515	252.852	

A = ÖsterreicherInnen EU = EU-StaatsbürgerInnen, N-EU = Nicht EU-StaatsbürgerInnen

Anwesende Bevölkerung nach Wohnsitz 1.1. 2008

Staat	Geschl.	HWS	NWS	Obdachlos	Gesamt
A	Männer	102.288	16.152	70	118.510
	Frauen	114.868	14.300	17	129.185
	Summe	217.156	30.452	87	247.695
EU	Männer	6.037	2.162	6	8.205
	Frauen	5.973	2.170	3	8.146
	Summe	12.010	4.332	9	16.351
N-EU	Männer	13.012	1.090	22	14.124
	Frauen	10.674	790	2	11.466
	Summe	23.686	1.880	24	25.590
Gesamt		252.852	36.664	120	289.636

HWS = Hauptwohnsitz, NWS = Nebenwohnsitz

Wohnbevölkerung nach Kontinent 1. 1. 2008

Kontinent		Männer	Frauen	Gesamt
Afrika		1.440	875	2.315
Amerika		470	545	1.015
Asien	EU (Zypern)	3	2	5
	Andere	3.354	2.855	6.209
	Gesamt	3.357	2.857	6.214
Australien u. Ozeanien		40	25	65
Europa	A	102.288	114.868	217.156
	EU	6.034	5.971	12.005
	Andere	7.031	5.765	12.796
	Gesamt	115.353	126.604	241.957
Russische Föderation		558	537	1.095
Staatenlos		119	72	191
Gesamt		121.337	131.515	252.852

A = ÖsterreicherInnen EU = EU-StaatsbürgerInnen,
N-EU = Nicht EU-StaatsbürgerInnen

Medizinalwesen

Sanitätspersonal per 1. 1. 2008

Bezirke	niedergelassene		FA für ZMK	ZA	Hebammen	Apotheken
	pr. A	FA				
Gesamt	254	697	169	8	22	63
1.	15	88	29	0	0	8
2.	27	112	28	1	0	7
3.	34	133	17	1	3	3
4.	32	47	12	0	1	4
5.	15	38	15	2	1	7
6.	28	42	14	1	1	6
7.	9	10	4	0	0	3
8.	12	37	5	0	2	2
9.	17	40	8	1	4	2
10.	6	11	3	0	2	1
11.	5	27	5	0	1	2
12.	20	28	10	1	3	3
13.	6	16	3	0	2	4
14.	13	23	4	0	1	4
15.	9	23	5	1	0	3
16.	3	15	3	0	0	3
17.	3	7	4	0	1	1

pr.A = praktische ÄrztInnen

FA = FachärztInnen

FA für ZMK = FachärztInnen für Zahn- Mund und Kieferheilkunde

ZA = ZahnärztInnen

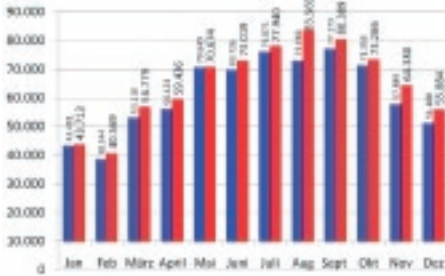
Apothekenzahl inkl. 3 Anstaltsapotheken

(LKH, LSKH, Klosterapotheke der Elisabethinen)

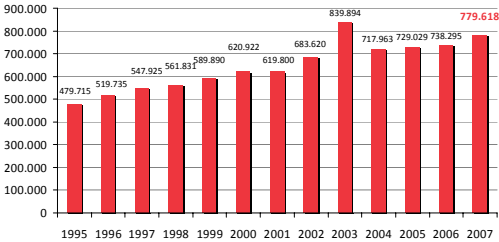
Nicht enthalten sind:	
Spitals- inkl. GastärztInnen	1.866
Angestellte ÄrztInnen	436
WohnsitzärztInnen	155
Pharmazeutisches Fachpersonal	498
Freiberufliche Tätige: Gesundheits- und Krankenpflegefachdienst, Diätendienst, Physiotherapeutischer Dienst, Logopädisch-phoniatrisch-audiometrischer Dienst	843

Tourismus

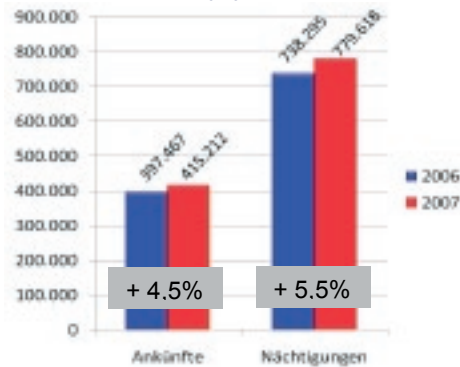
Nächtigungsentwicklung nach Monaten (2006/2007)



Nächtigungen 1995 - 2007



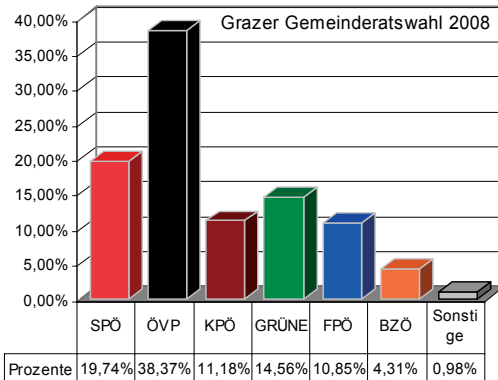
Ankünfte/Nächtigungen (2006/2007)



Gemeinderatswahl 2008 – Ergebnis

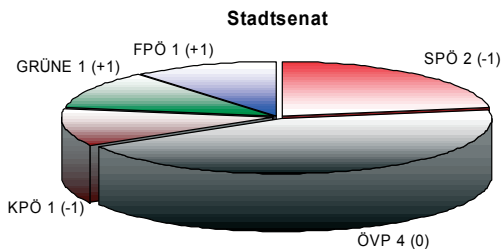
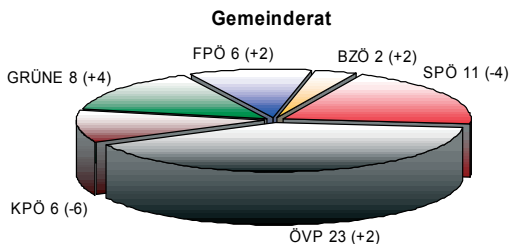
Partei	Gemeinderatswahl 2008		
	Stimmen	Prozent	Mandate *
Gesamt	114.654		
Ungültig	1.879		
Gültig	112.775		
SPÖ	22.266	19,74%	11(2)
ÖVP	43.274	38,37%	23(4)
KPÖ	12.611	11,18%	6(1)
GRÜNE	16.416	14,56%	8(1)
FPÖ	12.235	10,85%	6(1)
BZÖ	4.857	4,31%	2(0)
Wegscheidler	231	0,20%	0(0)
ÖABP	556	0,49%	0(0)
SALZ	218	0,19%	0(0)
ZPA	111	0,10%	0(0)

*Mandate = Gemeinderat(Stadsenat)



Gemeinderatswahl 2008 – Mandate

Partei	2008		2003		Differenz	
	GR	Stadt-senat	GR	Stadt-senat	GR	Stadt-senat
SPÖ	11	2	15	3	-4	-1
ÖVP	23	4	21	4	2	0
KPÖ	6	1	12	2	-6	-1
GRÜNE	8	1	4	0	4	1
FPÖ	6	1	4	0	2	1
BZÖ	2	0	0	0	2	0



Politische Organe

Zwei politische Organe treffen die für die Stadt Graz wichtigen Beschlüsse: der Gemeinderat mit 56 Mitgliedern und die neunköpfige Stadtregierung. Die Grazerinnen und Grazer wählen für eine Funktionsperiode von fünf Jahren den Gemeinderat, dieser wählt dann den/die BürgermeisterIn und die StadträtInnen. Der Gemeinderat tritt einmal im Monat zusammen, die Sitzungen sind öffentlich zugänglich



Bürgermeister Mag. Siegfried Nagl (ÖVP)

Tel.: +43 / 316 / 872-2000 Fax: +43 / 316 / 872-2019

buergemeister.nagl@stadt.graz.at

Bürgermeisterstellvertreterin

Lisa Rücker (Grüne)

Tel.: +43 / 316 / 872-2020 Fax: +43 / 316 / 872-2029

buergemeisterstellvertreterin.ruecker@stadt.graz.at



Stadträtin Elke Edlinger (SPÖ)

Tel.: +43 / 316 / 872- 2030 Fax: +43 / 316 / 872- 2039

stadtraetin.edlinger@stadt.graz.at

Stadtrat Detlev Eisel-Eiselsberg (ÖVP)

Tel.: +43 / 316 / 872-2080 Fax: +43 / 316 / 872-2089

stadtrat.eisel-eiselsberg@stadt.graz.at



Stadträtin Mag.a Eva-Maria Fluch, MBA (ÖVP)

Tel.: +43 / 316 / 872-2070 Fax: +43 / 316 / 872-2079

stadtraetin.fluch@stadt.graz.at

Stadträtin Elke Kahr (KPÖ)

Tel.: +43 / 316 / 872-2060, 2061 Fax: +43 / 316 / 872-2069

stadtraetin.kahr@stadt.graz.at



Stadtrat Mag. Dr. Wolfgang Riedler (SPÖ)

Tel.: +43 / 316 / 872-2040 Fax: +43 / 316 / 872-2049

stadtrat.riedler@stadt.graz.at

Stadtrat Univ. Doz. DI Dr. Gerhard Rüsç (ÖVP)

Tel.: +43 / 316 / 872-2090 Fax: +43 / 316 / 872-2099

stadtrat.ruesch@stadt.graz.at



Stadträtin Dr. Susanne Winter (FPÖ)

Tel.: +43 / 316 / 872-2050 Fax: +43 / 316 / 872-2059

stadtraetin.winter@stadt.graz.at

Herausgeber/Herstellung

Magistrat Graz - Präsidialamt

Referat für Statistik, Druck- und Kopierservice

8011 Graz, Hauptplatz 1

Tel.: 0316/872-2340

E-Mail: statistik@stadt.graz.at

<http://www.graz.at>

Ausgabe: April, 2008

Publikationsnummer: 0002_2008

