

II. STADTGEBIET

1. Das Stadtgebiet nach Bezirken und Katastralgemeinden

Stadtbezirke	Katastralgemeinden	Fläche der KG. in ha	Fläche insg. in ha
I. Innere Stadt	Innere Stadt	116,0454	116,0454
II. Leonhard	Leonhard	183,1418	183,1418
III. Geidorf	Geidorf	550,3808	550,3808
IV. Lend	Lend	370,1537	370,1537
V. Gries	Gries (Teil)	555,3201	555,3201
VI. Jakomini	Jakomini	406,1589	406,1589
VII. Liebenau	Murfeld	94,6731	799,2621
	Liebenau	310,1666	-
	Engelsdorf	149,3548	-
	Neudorf	126,4918	-
	Thondorf	118,5758	-
VIII. St. Peter	St. Peter	497,8026	885,5676
	Messendorf	387,7650	-
IX. Waltendorf	Waltendorf	447,8603	447,8603
X. Ries	Ragnitz	329,9885	1.015,7747
	Stifting	685,7862	-
XI. Mariatrost	Fölling	449,1287	1.398,5920
	Wenisbuch	949,4633	-
XII. Andritz	Andritz	539,5668	1.846,0137
	St. Veit	517,6324	-
	Weinitzen	788,8145	-
XIII. Gösting	Gösting	1.083,2425	1.083,2425
XIV. Eggenberg	Algersdorf	464,1467	778,8409
	Baierdorf	314,6942	-
XV. Wetzelsdorf	Wetzelsdorf	577,2067	577,2067
XVI. Straßgang	Straßgang (Teil)	441,9557	1.408,6291
	Webling (Teil)	966,6734	-
XVII. Puntigam	Gries (Teil)	-	-
	Straßgang (Teil)	-	-
	Webling (Teil)	-	-
	Rudersdorf	334,8914	334,8914
Graz Stadt			12.757,0817

Stand: 1.1.1999

Geographische Lage: 47° 05' n.Br. 15° 27' ö.L. 368.5 m ü.d.Meer

Quelle: Bundesamt für Eich- und Vermessungswesen, Abteilung EDV

2. Das Stadtgebiet nach der Flächennutzung in ha

Katastral- gemeinden	Bauflächen				Landw. Flächen	Gärten
	Gebäude	befestigt	begrünt	nicht näher untersch.		
Innere Stadt	31,5766	7,0766	11,7628	-	-	25,7663
St. Leonhard	44,6276	10,7661	60,5618	-	13,1071	2,3356
Geidorf	76,1686	10,2741	299,4959	0,0121	26,5225	10,0942
Lend	86,0689	11,7623	150,7570	1,1253	9,2280	4,6961
Gries	120,5656	26,6162	179,5844	0,6528	54,0081	6,3647
Jakomini	89,7195	22,1732	183,7320	1,2887	16,2297	9,7267
Murfeld	8,5895	0,1101	58,7118	0,0674	9,1364	-
Liebenau	33,5685	0,4222	139,9680	0,3037	76,7873	6,5208
Engelsdorf	7,4596	1,8357	46,1354	-	73,8368	0,1338
Neudorf	8,2396	0,7557	36,1072	-	59,2529	-
Thondorf	24,5943	0,0670	3,8546	-	39,2966	-
St. Peter	36,6649	1,0067	276,2929	-	82,8356	-
Messendorf	14,4254	1,2046	95,0616	-	143,2636	0,8810
Waltendorf	35,2481	1,1836	272,1154	0,1890	65,1539	0,5791
Ragnitz	9,6859	1,1429	68,3449	-	140,6344	-
Stifting	14,0044	2,9255	124,8325	0,0142	202,7400	-
Fölling	6,4074	2,1263	36,8841	-	194,4878	-
Wenisbuch	27,4989	5,3662	196,4790	-	283,4481	17,1611
Andritz	48,5261	6,8769	211,9147	-	116,7400	14,4605
St. Veit	8,8980	1,2189	56,7901	-	216,5553	8,4791
Weinitzen	10,9022	1,1433	94,6840	-	252,2868	3,1641
Gösting	44,1568	4,1569	206,3781	-	91,1139	2,0223
Atgersdorf	31,4333	4,7662	100,7024	-	55,4061	10,0707
Baierdorf	30,3470	1,1341	145,8451	0,0604	39,2592	2,6731
Wetzelsdorf	44,0739	1,4695	248,2325	0,0750	104,4503	1,7756
Straßgang	31,2974	2,4709	121,6685	0,3249	95,6886	6,4272
Webling	32,1691	7,7773	196,2869	108,7317	277,0120	17,8221
Rudersdorf	26,8935	2,6394	109,7463	-	136,3716	3,1340
Graz	983,8106	140,4684	3.732,9299	112,8452	2.874,8526	154,2881

Stand: 1.1.1999

Quelle: Bundesamt für Eich- und Vermessungswesen, Abteilung EDV

Noch 2. Das Stadtgebiet nach der Flächennutzung in ha

Katastral- gemeinden	Wein- gärten	Wälder	Gewässer	Straßen- anlagen	Sonstige Flächen	Gesamt Fläche
Innere Stadt	0,0208	6,7689	3,9359	27,6183	1,5192	116,0454
St. Leonhard	-	0,0292	1,8251	33,6008	16,2885	183,1418
Geidorf	-	48,8754	10,6305	68,0329	0,2746	550,3808
Lend	-	-	11,6220	84,2603	10,6338	370,1537
Gries	-	2,9117	13,7344	83,9385	66,9437	555,3201
Jakomini	-	-	7,9855	55,3887	19,9149	406,1589
Murfeld	-	0,5933	7,4774	9,9872	-	94,6731
Liebenau	-	-	9,4384	30,8858	12,2719	310,1666
Engelsdorf	-	-	0,4049	18,7423	0,8063	149,3548
Neudorf	-	-	0,1449	13,2884	8,7031	126,4918
Thondorf	-	3,8899	1,8287	20,4766	24,5681	118,5758
St. Peter	-	62,2113	1,0695	35,8037	1,9180	497,8026
Messendorf	-	56,7691	0,3246	22,0150	53,8201	387,7650
Waltendorf	0,6333	35,7634	2,6167	32,3868	1,9910	447,8603
Ragnitz	-	95,7933	2,0363	12,3508	-	329,9885
Stifting	1,3798	318,2214	2,3059	19,3625	-	685,7862
Fölling	0,2198	194,0101	1,6339	12,7262	0,6331	449,1287
Wenisbuch	0,6596	381,7609	2,5602	31,5721	2,9572	949,4633
Andritz	-	60,0688	9,9423	38,1824	32,8551	539,5668
St. Veit	-	179,5494	15,7834	26,3505	4,0077	517,6324
Weinitzen	0,3349	406,9697	1,2843	17,9548	0,0904	788,8145
Gösting	0,1430	609,1145	29,4997	57,2693	39,3880	1.083,2425
Algersdorf	0,2288	223,5284	-	29,8087	8,2021	464,1467
Baierdorf	-	49,2202	1,2699	35,5506	9,3346	314,6942
Wetzelsdorf	-	119,2523	0,2426	41,8369	15,7981	577,2067
Straßgang	0,0607	99,9346	1,3871	31,4335	51,2623	441,9557
Webling	2,4702	203,7361	1,0038	70,2449	49,4193	966,6734
Rudersdorf	-	3,9003	11,3299	21,6064	19,27 0	334,8914
Graz	6,1509	3.162,8722	153,3178	982,6749	452,8711	12.757,0817

Stand: 1.1.1999

Quelle: Bundesamt für Eich- und Vermessungswesen, Abteilung EDV

3. Öffentliche Verkehrswege

a) Straßen, Plätze und Gehsteige

Jahre	Oberfläche in m ²	
	Straßen und Plätze	Gehsteige
1998	5,416.572	1,002.116
1999	5,417.474	1,004.841

b) Straßen und Plätze nach Stadtbezirken

Jahre Bezirke	Länge in m und Oberflächen in m ²							
	Zusammen		Pflaster		Bitumen		Makadam	
	Länge	Fläche	Länge	Fläche	Länge	Fläche	Länge	Fläche
1998	876.338	5,416.572	10.387	84.002	767.367	4,885.773	98.584	446.797
1999	876.618	5,417.474	10.387	84.002	768.511	4,890.098	97.720	443.374
1	18.193	182.018	2.880	28.057	15.313	153.961	-	-
2	25.158	222.872	940	9.820	23.926	212.356	292	696
3	53.712	353.448	2.155	13.112	49.934	332.913	1.623	7.423
4	40.838	375.388	750	10.960	38.409	347.731	1.679	16.697
5	50.576	400.756	618	6.463	48.459	385.215	1.499	9.078
6	41.171	322.699	360	2.880	40.019	315.000	792	4.819
7	55.991	406.756	-	-	51.877	393.810	4.114	12.946
8	63.801	345.130	120	670	55.881	303.624	7.800	40.836
9	34.963	171.765	479	2.230	30.817	148.744	3.667	20.791
10	39.906	187.408	300	1.980	31.908	159.268	7.698	26.160
11	91.292	340.068	1.785	7.830	72.748	271.636	16.759	60.602
12	89.587	434.825	-	-	72.703	376.249	16.884	58.576
13	43.558	266.898	-	-	36.629	231.721	6.929	35.177
14	54.644	401.071	-	-	45.676	337.247	8.968	63.824
15	47.679	267.258	-	-	42.148	240.211	5.531	27.047
16	71.169	381.805	-	-	65.154	357.743	6.015	24.062
17	54.380	357.309	-	-	46.910	322.669	7.470	34.640

Quelle: Magistrat Graz, Straßen- und Brückenbauamt

c) Straßen und Plätze nach dem Eigentümer

Jahre Im Besitz von	Fläche in m ²	davon mit		
		Pflaster	Bitumen	Makadam
1998	5,416.572	84.002	4,885.773	446.797
1999	5,417.474	84.002	4,890.098	443.374
Gemeinde	3,551.531	79.952	3,291.699	179.880
Bund	807.860	-	807.860	-
Land	417.685	2.490	415.195	-
Sonstige ¹⁾	640.398	1.560	375.344	263.494

1) Private, Interessenten, Gemeinden

Quelle: Magistrat Graz, Straßen- und Brückenbauamt

4. Öffentliche Park- und Gartenanlagen

a) Übersicht

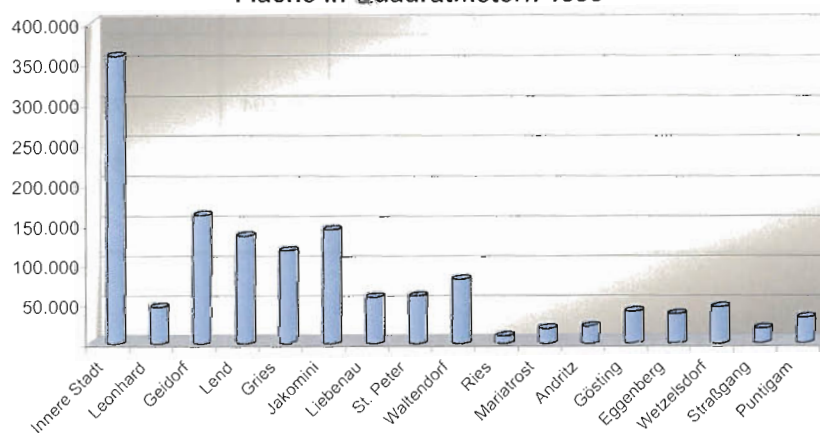
Jahre	Pflanzenbestand	Der städtische Gartenbetrieb verwaltet			
	Reserve- garten	öffentliche Park- und Gartenanlagen			Straßenalleen
		Zahl	Fläche in m ²	Bäume	Bäume
1998	40.055	290	1.367.021	19.594	1.724
1999	45.382	289	1.379.116	19.779	1.811

Quelle: Magistrat Graz, Stadtgartenamt

b) nach Bezirken

Bezirke		öffentliche Grünflächen	Fläche in Quadratmetern	Waldfläche in m ²
1998		290	1.367.021	-
1999		289	1.379.116	3.003.567
I.	Innere Stadt	21	358.416	65.157
II.	Leonhard	29	45.649	-
III.	Geidorf	26	161.016	103.114
IV.	Lend	39	134.853	-
V.	Gries	40	116.568	30.054
VI.	Jakomini	25	142.822	-
VII.	Liebenau	6	57.851	46.455
VIII.	St. Peter	7	59.222	89.523
IX.	Waltendorf	10	80.218	87.692
X.	Ries	4	9.432	3.043
XI.	Mariatrost	8	18.530	509.331
XII.	Andritz	12	21.171	118.798
XIII.	Gösting	14	40.270	523.226
XIV.	Eggenberg	17	36.687	187.294
XV.	Wetzelsdorf	7	45.367	91.377
XVI.	Straßgang	18	18.700	-
XVII.	Puntigam	6	32.344	1.148.503

Fläche in Quadratmetern 1999

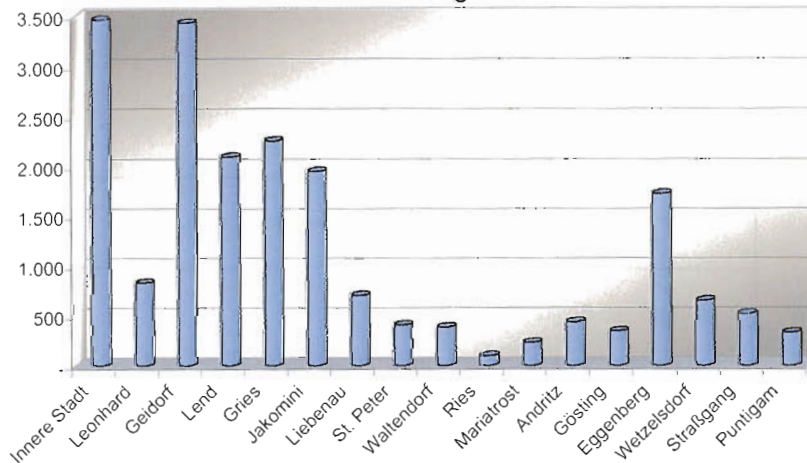


Quelle: Magistrat Graz, Stadtgartenamt

d) Anzahl der Bäume

Bezirke	insgesamt	auf Grünflächen	in Straßen	davon in Alleen	davon in Baumreihen
1998	19.594	13.399	6.195	1.724	3.859
1999	19.779	13.488	6.291	1.811	3.837
I. Innere Stadt	3.459	2.625	834	477	308
II. Leonhard	825	698	127	76	30
III. Geidorf	3.426	2.602	824	405	259
IV. Lend	2.091	1.271	820	135	637
V. Gries	2.252	1.544	708	101	512
VI. Jakomini	1.947	1.450	497	79	366
VII. Liebenau	697	378	319	-	309
VIII. St. Peter	402	314	88	-	80
IX. Waltendorf	380	292	88	-	81
X. Ries	95	48	47	-	40
XI. Marialtrost	227	201	26	-	6
XII. Andritz	432	359	73	-	53
XIII. Gösting	341	282	59	-	39
XIV. Eggenberg	1.721	510	1.211	-	779
XV. Wetzelsdorf	646	443	203	408	90
XVI. Straßgang	513	202	311	77	199
XVII. Puntigam	325	269	56	53	49

Anzahl der Bäume insgesamt 1999

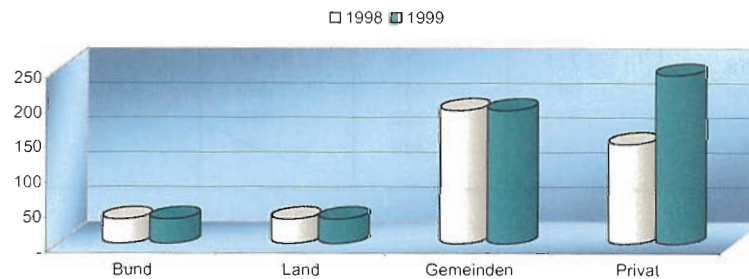


Quelle: Magistrat Graz, Stadtgartenamt

5. Brücken

Jahre Bezeichnung	Erhalter				Zusammen
	Bund	Land	Gemeinden	Privat	
1998	35	35	191	142	503
1999	35	35	191	242	503
Murbrücken	6	-	8	3	17
Mühlgangbrücken	7	-	31	38	76
Bachbrücken	22	35	152	201	410

Brücken



Quelle: Magistrat Graz, Straßen- und Brückenbauamt

6. Städtischer Grundbesitz

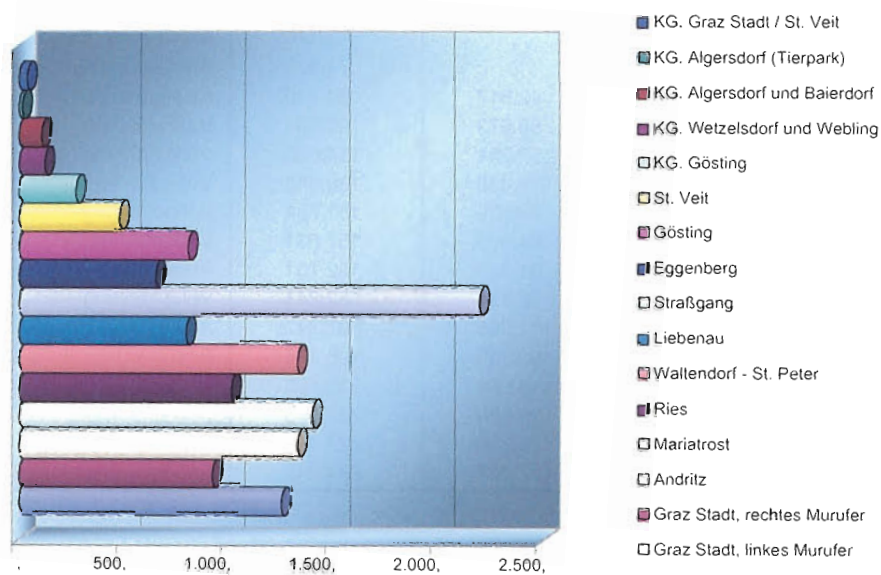
Jahresende	Städtischer Grundbesitz in ha			
	im alleinigen Besitz der Stadt Graz		im Mitbesitz in Graz	zusammen
	in Graz	außerhalb		
1998	715,92	154,39	1,6	871,91
1999	715,46	156,22	1,6	873,28

Quelle: Magistrat Graz, Liegenschaftsverwaltung

7. Jagdgebiet

Gemeindejagdgebiet	Fläche in ha	Eigenjagdreviere	Fläche in ha
1998	12.205,1476	1998	549,1426
1999	12.195,1588	1999	559,4006
Graz Stadt, linkes Murufer	1.255,5197	KG. Gösting	271,8155
Graz Stadt, rechtes Murufer	925,5955	KG. Wetzelsdorf und Webling	124,0639
Andritz	1.328,8669	KG. Algersdorf und Baierdorf	108,1319
Mariatrost	1.398,5493	KG. Algersdorf (Tierpark)	16,5584
Ries	1.015,7997	KG. Graz Stadt / St. Veit	38,8309
Waltendorf - St. Peter	1.333,6942		
Liebenau	798,9302		
Straßgang	2.195,9596		
Eggenberg	654,2266		
Gösting	809,1942		
St. Veit	478,8229		

Jagdgebiete 1999 in ha



Quelle: Magistrat Graz, Gewerbeamt