



Stadt **GRAZ** Präsidialamt

Graz in Zahlen

2009

Herausgeber/Herstellung

Magistrat Graz - Präsidialamt
Referat für Statistik, Druckerei und Kopierservice
8011 Graz, Hauptplatz 1
Tel.: 0316/872-2340
E-Mail: statistik@stadt.graz.at
<http://www.graz.at>

Ausgabe: Juli 2009
Publikationsnummer: 0009_2009



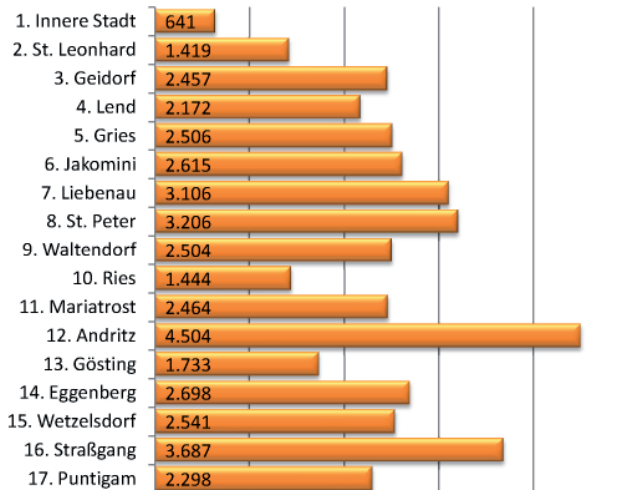
Notizen

Area containing 15 horizontal grey bars, likely representing redacted notes or a placeholder for content.

Gebäude

- 18 -

Gebäude pro Bezirk



Anzahl der Gebäude in Graz: 41.995

Nutzungseinheiten

Nutzungseinheit	Anzahl
Wohnung	138.294
Wohnung/Arbeitsstätte	4.052
Wohnfläche für Gemeinschaften	252
Nutzungseinheit Hotel u. andere kurzfristige Beherbergung	342
Büroflächen	1.318
Groß- u. Einzelhandelsflächen	989
Verkehr- und Nachrichtenwesen	193
Industrie und Lagerei	1.312
Kultur, Freizeit, Bildungs- und Gesundheitswesen	488
Nutzungseinheiten gesamt	147.240

Vorwort

- 3 -

Liebe Grazerinnen und Grazer! Liebe Gäste!

„Wege entstehen dadurch, dass man sie geht!“ (Franz Kafka).

In Graz verändert sich jedes Jahr sehr viel. Wir bemühen uns diese lebendige Stadt in diesem Teil Europas möglichst gut zu positionieren.

Wir setzen dabei auf unsere Stärken, die Wissenschaft und die Kultur, wir setzen aber durch eine ökosoziale Politik auch auf Nachhaltigkeit. Die Energiewende, sprich Stromerzeugung aus erneuerbaren Ressourcen und der bewusste Umgang mit der Umwelt sind Leitthemen der Grazer Politik. 14 Bauernmärkte, Nahversorger mit einheimischen, oft biologischen Produkten, sind ein klares Signal, sowohl für Grazerinnen und Grazer, als auch für Lebensmittelkonzerne, worauf es in Zukunft ankommt. Dass wir dadurch, und durch eine Gastronomie, die ebenso auf diese Nahversorger setzt, auch Österreichs Genusshauptstadt wurden, ist ein positiver Nebeneffekt des vergangenen Jahres.

Wichtig für uns, aber auch für jeden in Graz sind verlässliche Basisdaten und Basisinformationen über unsere Stadt. Sie sind Grundlage für vernünftige Entscheidungen.

Die Wichtigsten davon stellen wir Ihnen jährlich in dieser kleinen Broschüre zur Verfügung.

Ich bin überzeugt, dass Sie viel Informatives und Nützliches über unser Graz darin finden.

Viel Freude beim Durchblättern!

Ihr

Siegfried Nagl



Geschichte	5
Quelle: Stadt Graz - Kulturamt, Stadtarchiv	
17 Grazer Stadtbezirke	6
Quelle: Stadt Graz - Stadtvermessung, Stadtplanung	
Geografische Übersicht	7
Quelle: Stadt Graz - Stadtvermessung, Stadtplanung	
Klima - Lufttemperatur	8
Quelle: Zentralamt für Meteorologie und Geodynamik (ZMAG)	
Klima - Sonne und Niederschlag	9
Quelle: Zentralamt für Meteorologie und Geodynamik (ZMAG)	
Altersaufbau der Grazer Bevölkerung	10
Quelle: Stadt Graz - BürgerInnenamt	
Wohnbevölkerung nach Bezirken	11
Quelle: Stadt Graz - BürgerInnenamt	
Anwesende Bevölkerung	12
Quelle: Stadt Graz - BürgerInnenamt	
Wohnbevölkerung nach Kontinent	12
Quelle: Stadt Graz - BürgerInnenamt	
Standesamt - Geburten, Eheschließungen und Sterbefälle	13
Quelle: Stadt Graz - BürgerInnenamt	
Tourismus	14
Quelle: Stadt Graz - Präsidialamt	
Medizinalwesen	15
Quelle: Stadt Graz - Gesundheitsamt	
Politik - Gemeinderat, Stadtsenat	16
Quelle: Stadt Graz - Magistratsdirektion, Abteilung für Öffentlichkeitsarbeit	
Politik - Politische Organe	17
Quelle: Stadt Graz - Magistratsdirektion, Abteilung für Öffentlichkeitsarbeit	
Gebäude	18
Quelle: Statistik Austria - Gebäude- und Wohnungsregister	

Politischen Organe

Zwei politische Organe treffen die für die Stadt Graz wichtigen Beschlüsse: der Gemeinderat mit 56 Mitgliedern und die neunköpfige Stadtregierung. Die Grazerinnen und Grazer wählen für eine Funktionsperiode von fünf Jahren den Gemeinderat, dieser wählt dann den/die BürgermeisterIn und die StadträtInnen. Der Gemeinderat tritt einmal im Monat zusammen, die Sitzungen sind öffentlich zugänglich.



(c) Foto: Stadt Graz / Fischer

Bürgermeister Mag. Siegfried Nagl (ÖVP)
 Tel.: +43 / 316 / 872-2000 Fax: +43 / 316 / 872-2019
buergemeister.nagl@stadt.graz.at
 Bürgermeistertelefon: +43 / 316 / 872-873
 jeden 2. und 4. Dienstag im Monat von 8 bis 9.30 Uhr

**Bürgermeister-Stellvertreterin
 Lisa Rücker (Grüne)**

Tel.: +43 / 316 / 872 - 2020 Fax: +43 / 316 / 872 - 2029
buergemeisterstellvertreterin.ruecker@stadt.graz.at



(c) Foto: Stadt Graz / Fischer



(c) Foto: Stadt Graz / Philipp

Stadträtin Elke Edlinger (SPÖ)
 Tel: +43 / 316 / 872- 2030 Fax: +43 / 316 / 872- 2039
stadtraetin.edlinger@stadt.graz.at

Stadtrat Detlev Eisel-Eiselsberg (ÖVP)

Tel.: +43 / 316 / 872 - 2080 Fax: +43 / 316 / 872 - 2089
stadtrat.eisel-eiselsberg@stadt.graz.at



(c) Foto: Stadt Graz / Bigshot



(c) Foto: Stadt Graz / Fischer

Stadtrat Mag. (FH) Mario Eustacchio (FPÖ)
 Tel: +43 / 316 / 872- 2050 Fax: +43 / 316 / 872- 2059
stadtrat.eustacchio@stadt.graz.at

Stadträtin Mag. (FH) Sonja Grabner (ÖVP)

Tel.: +43 / 316 / 872 - 2070 Fax: +43 / 316 / 872 - 2079
stadtraetin.grabner@stadt.graz.at



(c) Foto: Stadt Graz / Fischer



(c) Foto: Stadt Graz / Fischer

Stadträtin Elke Kahr (KPÖ)
 Tel: +43 / 316 / 872- 2060, 2061 Fax: +43 / 316 / 872- 2069
stadtraetin.kahr@stadt.graz.at

Stadtrat Mag. Dr. Wolfgang Riedler (SPÖ)

Tel.: +43 / 316 / 872 - 2040 Fax: +43 / 316 / 872 - 2049
stadtrat.riedler@stadt.graz.at



(c) Foto: Stadt Graz / Fischer



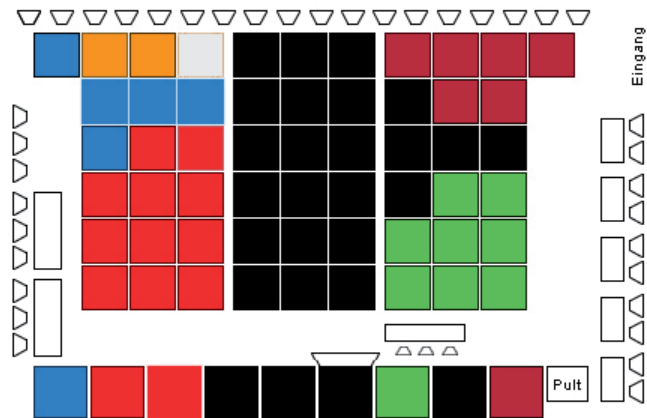
(c) Foto: Stadt Graz / Fischer

Stadtrat Univ. Doz. DI Dr. Gerhard Rüsich (ÖVP)
 Tel: +43 / 316 / 872- 2090 Fax: +43 / 316 / 872- 2099
stadtrat.ruesch@stadt.graz.at

Gemeinderat

Der Grazer Gemeinderat besteht aus 56 Mitgliedern, aufgrund der letzten Gemeinderatswahl vom 20. Jänner 2008, zusammengesetzt aus sechs Parteien:

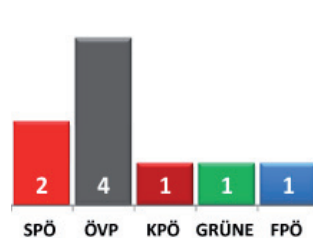
- 23 GemeinderätInnen ÖVP
- 11 GemeinderätInnen SPÖ
- 8 GemeinderätInnen GRÜNE
- 6 GemeinderätInnen KPÖ
- 5 GemeinderätInnen FPÖ
- 2 GemeinderätInnen BZÖ
- 1 Gemeinderat nicht mehr der FPÖ angehörend (grau unterlegt)



Stadtsenat

Der Gemeinderat wählt den Stadtsenat. Die Vizebürgermeisterin, drei Stadträtinnen und vier Stadträte tagen einmal in der Woche unter dem Vorsitz des Bürgermeisters. Der Stadtsenat ist für alle Angelegenheiten zuständig, die ihm durch Gesetz oder Statut der Landeshauptstadt Graz übertragen sind und für alle Angelegenheiten des eigenen Wirkungsbereichs, für die kein anderes Organ der Stadt zuständig ist.

Verteilung der Stadtsenatssitze



Zeittafel

1128	Erste urkundliche Erwähnung von Graz.
1189	Graz erstmals als Stadt erwähnt. Das Stadtwappen zeigt den gekrönten Panther der Traungauer Landesfürsten.
1260	Böhmenkönig Ottokar II. fördert Graz durch Privilegien und macht die Stadt zum Sitz seiner Statthalter.
1281	Bestätigung des Stadtrechtes durch Rudolf von Habsburg und Erweiterung der Privilegien.
1379	Nach der Neuberger Erbteilung wird Graz Sitz der Leopoldinischen Linie der Habsburger.
1440	Friedrich III. wird Deutscher König und Graz zeitweise Residenz des Heiligen Römischen Reiches Deutscher Nation.
1564	Durch die große habsburgische Erbteilung wird Graz Residenzstadt für die Innerösterreichischen Erblande Steiermark, Kärnten, Krain, Görz und Istrien mit Triest.
1585	Erzherzog Karl II. gründet im Zuge der Gegenreformation die Universität.
1809	Vergebliche Belagerung des von Major Hackher verteidigten Schlossberges durch französische Truppen. Uhrturm und Glockenturm wurden von den Grazer BürgerInnen vor der Zerstörung bewahrt.
1827	Wiedereröffnung der unter Kaiser Josef II. zu einem Lyzeum umgewandelten Universität.
1850	Als Folge der Revolution von 1848 erhält die Stadt Graz das Selbstverwaltungsrecht.
1938	Durch Eingemeindung wird das Stadtgebiet auf das Sechsfache vergrößert.
1945	Einmarsch der russischen, dann der britischen Besatzungstruppen.
1965	Zerstörtes Schauspielhaus wird wiedereröffnet.
1979	Der Stadt Graz wird für intensive kulturelle Auslandskontakte der „Europapreis“ des Europarates verliehen.
1993	Erstmals Wahl von BezirksrätInnen am 24. Jänner. Durchführung des „Europäischen Kulturmonats“.
1994	Abstimmung zum EU-Beitritt am 12. Juni.
1998	Entscheidung der EU-KulturministerInnen für Graz als Kulturstadt Europas 2003.
1999	UNESCO erhebt die Grazer Altstadt zum „Weltkulturerbe“.
2003	Graz wird Kulturhauptstadt Europas.

GRAZ

- 6 -

17 Grazer Stadtbezirke



Graz 127,5 km²

1. Innere Stadt	1,16 km ²
2. St. Leonhard	1,83 km ²
3. Geidorf	5,50 km ²
4. Lend	3,70 km ²
5. Gries	5,05 km ²
6. Jakomini	4,06 km ²
7. Liebenau	7,99 km ²
8. St. Peter	8,86 km ²
9. Waltendorf	4,48 km ²
10. Ries	10,16 km ²
11. Mariatrost	13,99 km ²
12. Andritz	18,47 km ²
13. Gösting	10,83 km ²
14. Eggenberg	7,79 km ²
15. Wetzelsdorf	5,77 km ²
16. Straßgang	11,75 km ²
17. Puntigam	6,18 km ²

Graz in Zahlen 2009

Medizinalwesen

- 15 -

Sanitätspersonal am 1. 1. 2009 nach Bezirken

Bezirk	niedergelassene Ärzte		FA f. ZMK u. Zahnärzte	Heb- ammen	Apo- theken
	Praktische	Fachärzte			
01. Innere Stadt	15	87	28	0	8
02. St. Leonhard	29	110	29	0	7
03. Geidorf	36	132	17	4	3
04. Lend	28	49	12	1	4
05. Gries	17	41	18	1	7
06. Jakomini	29	42	15	1	6
07. Liebenau	9	10	4	0	3
08. St. Peter	13	36	5	2	2
09. Waltendorf	20	42	9	5	2
10. Ries	8	13	3	2	1
11. Mariatrost	5	29	5	1	2
12. Andritz	19	30	14	3	4
13. Gösting	6	16	3	2	4
14. Eggenberg	14	25	4	1	4
15. Wetzelsdorf	8	23	6	0	3
16. Straßgang	5	14	3	0	3
17. Puntigam	3	7	4	1	1
Graz	264	706	179	24	64

Sanitätspersonal seit 2005

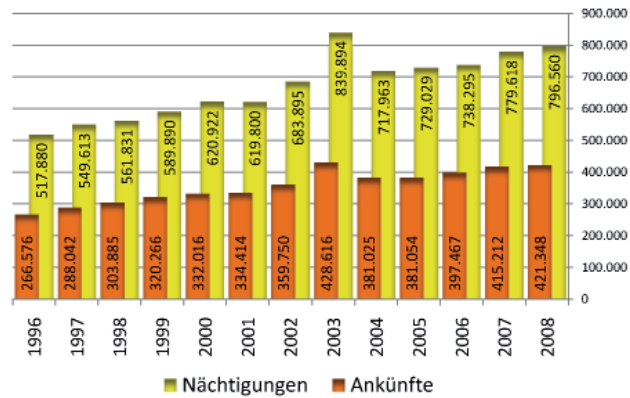
	2005	2006	2007	2008
niedergelassene praktische Ärzte	246	255	254	264
niedergelassene Fachärzte	682	687	697	706
FA f. Zahn-, Mund- und Kieferheilkunde	177	181	169	168
Zahnärzte	4	9	8	11
Hebammen	22	20	22	24
Apotheken	57	62	63	64
in Ausbildung stehende Spitals- und Fachärzte incl unbezahlter Gastärzte	1.807	1.772	1.866	1.969
angestellte Ärzte	411	423	436	449
Wohnsitzärzte	122	132	155	172
Anstaltsapotheken	3	3	3	3
Pharmazeutisches Fachpersonal	458	479	498	495
Freiberufliche Tätige	765	447	843	888
Summe	4.754	4.470	5.014	5.213

Graz in Zahlen 2009

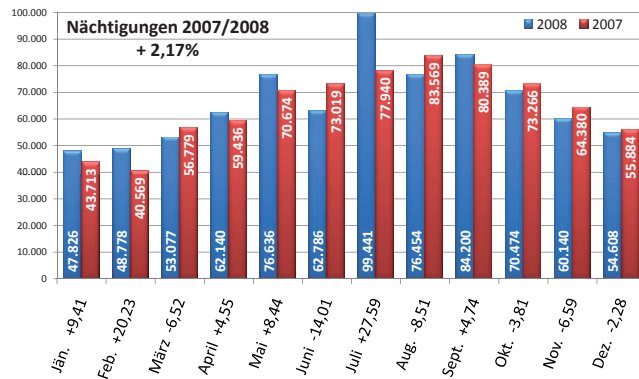
Tourismus

- 14 -

Ankünfte und Nächtigungen seit 1996



Monatliche Nächtigungen Vergleich 2007/2008

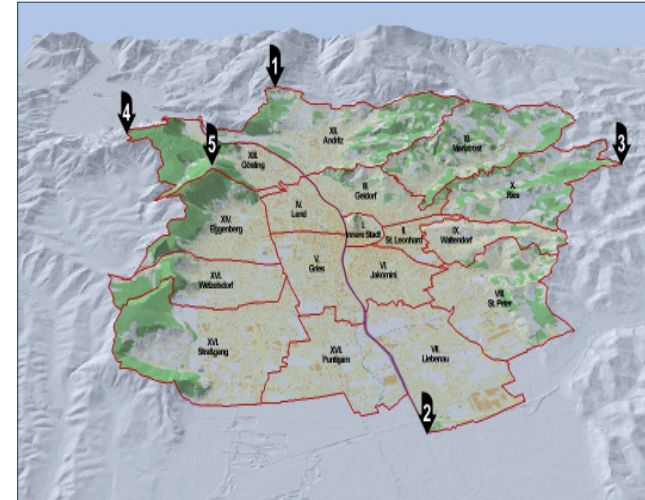


Graz in Zahlen 2009

GRAZ

- 7 -

Geografische Daten



Katastralgemeinden.....	28
Anzahl der Grundstücke	~ 70.600
Anzahl der Adressen.....	~ 41.300
Länge der Stadtgrenze.....	65,92 km
Länge der Mur im Stadtgebiet.....	15,87 km
Anzahl der Murbrücken.....	15
Länge des Straßennetzes	~ 1.100 km
Länge des Straßenbahnnetzes.....	48,8 km
Länge des GVB-Busnetzes	397 km
Länge des Regionalbusnetzes.....	61,3 km
Länge des Eisenbahnnetzes.....	29 km

Nördlichster Punkt (1):47°08'04'' (nördl. Breite) 15°24'03'' (östl.Länge)
 Südlichster Punkt (2):47°00'43'' (nördl. Breite) 15°27'39'' (östl.Länge)
 Östlichster Punkt (3):47°05'58'' (nördl. Breite) 15°32'03'' (östl.Länge)
 Westlichster Punkt (4):47°06'17'' (nördl. Breite) 15°20'59'' (östl.Länge)
 Höchster Punkt (5): Plabutsch (Fürstenstand) 763m
 Niedrigster Punkt (2): Mur 327m

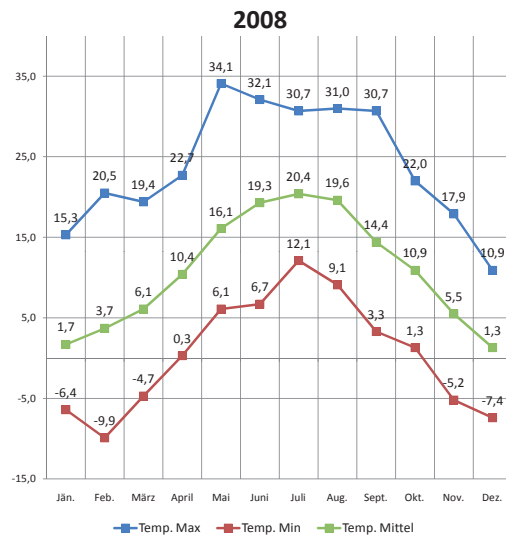
Graz in Zahlen 2009

Klima

- 8 -

Lufttemperatur

Lufttemperatur in °C seit 1993			
Jahr	höchste	tiefste	mittlere
1993	32,7	-13,9	9,7
1994	34,2	-12,8	11,0
1995	31,0	-13,2	10,0
1996	32,4	-16,5	8,8
1997	30,2	-13,0	9,6
1998	33,4	-11,6	10,2
1999	32,9	-12,6	10,8
2000	35,5	-13,2	11,3
2001	33,6	-12,8	10,5
2002	35,2	-13,0	11,0
2003	36,6	-17,4	10,4
2004	33,6	-11,7	9,7
2005	32,5	-15,3	9,5
2006	33,6	-15,6	10,1
2007	36,0	-8,2	10,9
2008	34,1	-9,9	10,8

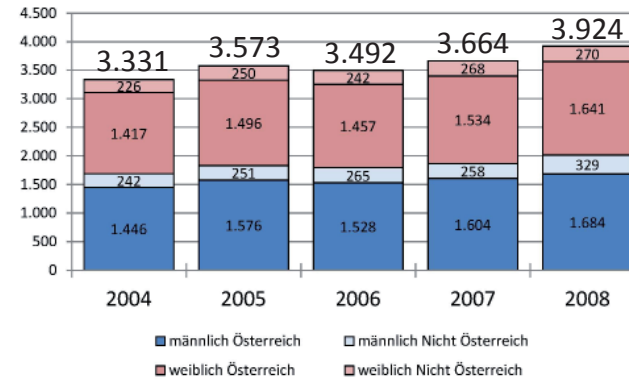


Graz in Zahlen 2009

Standesamt

- 13 -

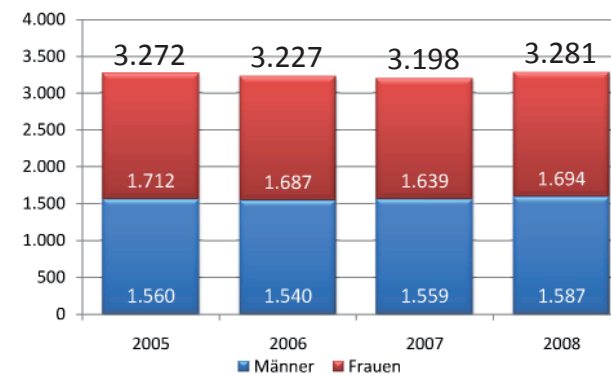
Geburten in Graz 2004 - 2008



Eheschließungen in Graz 2006 - 2008

Standesamt Graz	2006	2007	2008
Bestellte Aufgebote	954	774	751
Ehefähigkeitszeugnisse	226	204	215
Abtretung an andere Standesämter	457	475	422
Eingehende Abtretungen	49	57	61
Durchgeführte Eheschließungen	957	789	784

Sterbefälle in Graz 2005 - 2008



Graz in Zahlen 2009

Bevölkerung

- 12 -

Anwesende Bevölkerung nach Wohnsitz 1. 1. 2009

Staat	Geschl.	HWS	NWS	O	Gesamt
A	Männer	102.972	15.563	58	118.593
	Frauen	115.191	13.806	12	129.009
	Summe	218.163	29.369	70	247.602
EU	Männer	6.490	2.278	9	8.777
	Frauen	6.370	2.525	1	8.896
	Summe	12.860	4.803	10	17.673
N-EU	Männer	13.191	1.125	25	14.341
	Frauen	11.140	814	4	11.958
	Summe	24.331	1.939	29	26.299
Gesamt	Männer	122.653	18.966	92	141.711
	Frauen	132.701	17.145	17	149.863
	Summe	255.354	36.111	109	291.574

HWS = Hauptwohnsitz, NWS = Nebenwohnsitz, O = Obdachlos

Wohnbevölkerung nach Kontinent 1. 1. 2009

Kontinent	Staat	Männer	Frauen	Gesamt
Afrika	N-EU	1.420	898	2.318
Amerika	N-EU	454	532	986
Asien	EU (Zypern)	4	4	8
	N-EU	3.473	3.102	6.575
	Gesamt	3.477	3.106	6.583
Australien und Ozeanien	N-EU	39	29	68
Europa	A	102.972	115.191	218.163
	EU	6.486	6.366	12.852
	N-EU	7.040	5.829	12.869
	Gesamt	116.498	127.386	243.884
Russische Föderation	N-EU	620	638	1.258
Staatenlos	N-EU	145	112	257
Gesamt	A	102.972	115.191	218.163
	EU	6.490	6.370	12.860
	N-EU	13.191	11.140	24.331
	Gesamt	122.653	132.701	255.354

A = ÖsterreicherInnen, EU = EU-StaatsbürgerInnen, N-EU = Nicht EU-StaatsbürgerInnen

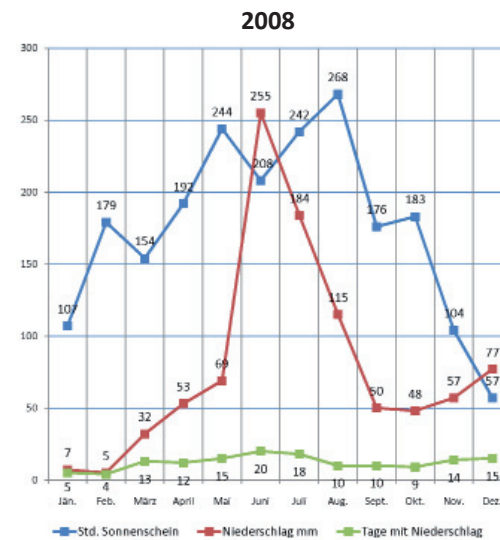
Graz in Zahlen 2009

Klima

- 9 -

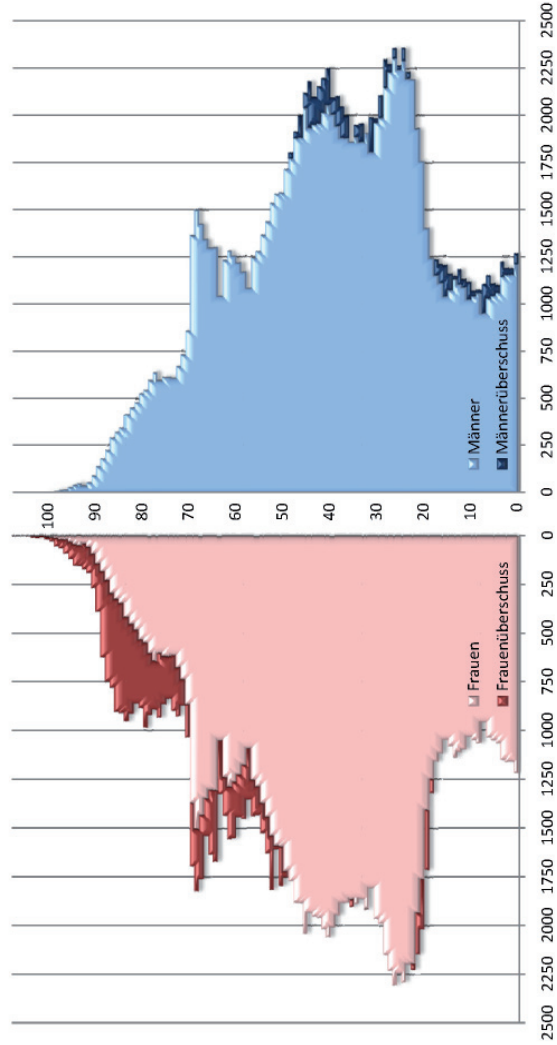
Sonne und Niederschlag

Sonne und Niederschlag seit 1993			
Jahr	"Sonnenscheinauer in Stunden"	"Niederschläge in mm"	"Tage mit Niederschlägen min. 0,1 mm"
1993	1.895	761	140
1994	2.017	848	134
1995	1.861	848	146
1996	1.794	904	158
1997	2.066	769	135
1998	1.922	860	148
1999	1.885	896	148
2000	2.157	755	128
2001	2.103	560	121
2002	2.043	873	149
2003	2.418	661	127
2004	1.873	901	144
2005	2.156	889	135
2006	2.209	756	129
2007	2.261	826	134
2008	2.114	952	145



Graz in Zahlen 2009

Altersaufbau der Grazer Wohnbevölkerung am 1. 1. 2009



Wohnbevölkerung nach Bezirk und Geschlecht im Jahresvergleich mit %-Entwicklung

Bez	1.1.2007		1.1.2008		1.1.2009		Entw. 06/07		Entw 07/08	
	Männer	Frauen	Männer	Frauen	Männer	Frauen	Männer	Frauen	Männer	Frauen
1	1.741	1.767	1.694	1.700	1.690	1.742	3.432	-2.70%	2.83%	-0.59%
2	6.354	7.318	6.575	7.457	7.589	8.711	14.300	3.48%	2.07%	1.77%
3	9.813	11.638	21.451	10.032	11.980	10.213	22.346	2.23%	1.80%	1.55%
4	12.504	13.480	25.984	12.785	13.786	12.948	26.924	2.25%	1.27%	1.38%
5	12.742	12.531	25.273	12.886	12.543	25.429	25.500	1.13%	0.62%	0.12%
6	14.203	14.773	28.976	14.288	14.870	29.158	29.720	0.60%	2.23%	1.64%
7	6.008	6.378	12.386	6.054	6.406	6.111	12.636	0.77%	0.94%	1.86%
8	6.702	7.384	14.086	6.745	7.434	6.688	14.118	0.64%	-0.85%	-0.05%
9	5.417	5.965	11.382	5.428	6.040	5.477	11.504	0.20%	0.90%	-0.22%
10	2.545	3.032	5.577	2.524	3.036	2.479	5.510	-0.83%	0.13%	-1.78%
11	3.944	4.284	8.228	4.060	4.410	4.143	8.592	2.94%	2.04%	0.88%
12	8.351	9.208	17.559	8.404	9.256	8.522	17.865	0.63%	1.40%	0.94%
13	4.882	5.305	10.187	4.915	5.296	4.994	10.285	-0.17%	1.61%	-0.09%
14	8.519	9.460	17.979	8.592	9.568	8.604	18.245	0.86%	1.01%	0.76%
15	6.389	7.437	13.826	6.504	7.479	6.546	14.067	1.80%	0.65%	0.56%
16	6.347	6.855	13.202	6.354	6.872	6.441	13.372	0.11%	1.37%	0.86%
17	3.426	3.397	6.823	3.497	3.414	3.486	6.938	2.07%	-0.31%	1.11%
Sum	119.887	130.212	250.099	121.337	131.515	252.852	32.701	1,21%	1,08%	0,90%