

| Geldorf | Gösting | Gries | Innenstadt | Jakobsdorf | Leondorf |
|---------|---------|-------|------------|------------|----------|
| 915 | 647 | 1.381 | 198 | 1.239 | 1.588 |
| 717 | 537 | 1.134 | 76 | 1.113 | 1.242 |
| 656 | 530 | | | | 1.170 |
| 1.266 | 568 | | | | 1.598 |
| 4.674 | 707 | | | | 3.745 |
| 3.970 | 779 | 3.239 | 640 | 3.069 | 5.422 |
| 2.593 | 795 | 2.555 | 409 | 3.127 | 2.650 |
| 1.911 | 835 | 2.185 | 315 | 2.490 | 2.244 |
| 1.647 | 954 | 2.231 | 282 | 2.363 | 2.216 |
| 1.461 | 921 | 2.214 | 248 | 2.320 | 2.206 |
| 1.287 | 722 | 1.772 | 243 | 1.949 | 1.803 |
| 1.082 | 641 | 1.418 | 186 | 1.488 | 1.503 |
| 1.106 | 594 | 1.266 | 197 | 1.534 | 1.360 |

GRAZ

Graz in Zahlen 2011

| | | | | | |
|-------|-----|-------|-----|-------|-------|
| 1.106 | 594 | 1.266 | 197 | 1.534 | 1.360 |
| 1.106 | 594 | 1.266 | 197 | 1.534 | 1.360 |
| 1.106 | 594 | 1.266 | 197 | 1.534 | 1.360 |
| 690 | 284 | 597 | 85 | 735 | 815 |
| 695 | 257 | 596 | 82 | 704 | 658 |
| 608 | 154 | 444 | 55 | 520 | 539 |
| 223 | 30 | 136 | 27 | 141 | 124 |
| 67 | 13 | 25 | 9 | 126 | 89 |
| 8 | 1 | 7 | 2 | 2 | 15 |
| 2 | 0 | 0 | 0 | 0 | 0 |
| 0 | 0 | 0 | 0 | 0 | 0 |

| | | | | | |
|--------|--------|--------|-------|--------|--------|
| 28.044 | 11.088 | 29.041 | 4.147 | 35.039 | 31.433 |
|--------|--------|--------|-------|--------|--------|

| Ries | St.Leonhard | St.Peter | Straßgang | Waltendorf | Wetzelsdorf |
|------|-------------|----------|-----------|------------|-------------|
| 251 | 589 | 628 | 646 | 496 | 638 |
| 237 | 416 | 720 | 656 | 503 | 632 |
| 252 | 394 | 747 | 704 | 545 | 772 |
| 302 | 764 | 817 | 826 | 600 | 746 |
| 561 | 2.946 | 1.020 | 860 | 925 | 867 |
| 553 | 2.700 | 1.145 | 925 | 1.068 | 1.042 |
| 455 | 1.727 | 1.109 | 958 | 952 | 1.051 |
| 460 | 1.269 | 1.241 | 1.052 | 933 | 1.061 |
| 470 | 1.028 | 1.395 | 1.381 | 941 | 1.308 |
| 519 | 997 | 1.347 | 1.318 | 967 | 1.282 |
| 450 | 924 | 1.251 | 1.085 | 865 | 1.084 |
| 342 | 693 | 952 | 896 | 768 | 900 |
| 347 | 681 | 907 | 826 | 773 | 906 |
| 382 | 830 | 812 | 817 | 907 | 853 |
| 331 | 591 | 625 | 675 | 635 | 709 |
| 181 | 374 | 372 | 488 | 368 | 431 |
| 182 | 335 | 311 | 402 | 364 | 392 |

Herausgeber/Herstellung

Magistrat Graz - Präsidualabteilung

Referat für Statistik

8011 Graz, Hauptplatz 1

Tel.: 0316/872-2342

E-Mail: statistik@stadt.graz.at

<http://www.graz.at>



Ausgabe: Mai 2011

Publikationsnummer: 0010_2011

Vorwort des Bürgermeisters Mag. Siegfried Nagl

„Graz ist eine Stadt mit hoher Lebensqualität, attraktiv in vielerlei Hinsicht – ob als Wohnsitz, Wirtschafts- und Bildungsstandort oder Zentrum der Kreativität.“



Seit 16. März 2011 trägt Graz auch den Titel „UNESCO City of Design“, was der Popularität unserer Stadt einen weiteren wichtigen Impuls verleiht. Und die Zahlen belegen es: 1,81 Prozent mehr Wohnbevölkerung als noch im Jahr zuvor (Vergleich 1.1.2010 mit 1.1.2011)! Diese Tendenz wird – im Gegensatz zu anderen österreichischen Landeshauptstädten – weiter steigen. Immer mehr Menschen bedeuten aber auch eine immer größere Herausforderung, ob in sozialpolitischer Hinsicht oder die Mobilität und den Wohnraum betreffend.

„Graz in Zahlen 2011“ liefert einen umfangreichen Überblick über die aktuellen Daten der Stadt, einen Status quo sozusagen und beantwortet viele Fragen – von der Fläche der einzelnen Bezirke bis hin zur Herkunft der TouristInnen. Ist damit eine ideale Informationsgrundlage für Schulklassen, Gäste der Stadt, Wirtschaftstreibende, vor allem aber jede Bürgerin und jeden Bürger. Denn gemeinsam tragen wir unsere Stadt Graz.

Herzlichst, Ihr

A handwritten signature in black ink that reads "Siegfried Nagl". The signature is written in a cursive, flowing style.

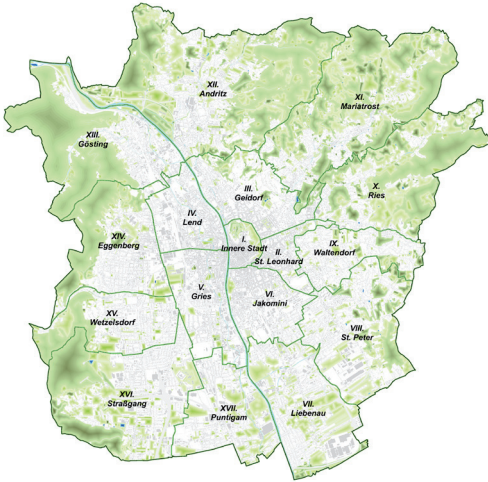
Inhalt

| | |
|----------------------------------------------|----|
| V o r w o r t | 3 |
| G e s c h i c h t e | 5 |
| G r a z | 6 |
| K l i m a | 8 |
| L u f t t e m p e r a t u r | 9 |
| B e v ö l k e r u n g | 12 |
| S t a n d e s a m t | 16 |
| M e d i z i n a l w e s e n | 17 |
| T o u r i s m u s | 18 |
| G e b ä u d e | 21 |
| P o l i t i k | 22 |

Zeittafel

| | |
|----------------|-------------------------------------------------------------------------------------------------------------------------------------------------------------------------------------------|
| 1115 bzw. 1128 | Erste urkundliche Erwähnung von Graz. |
| 1189 | Graz wird „civitas“(Stadt) genannt. Das Landeswappen zeigt den gekrönten Panther der Traungauer Landesfürsten. |
| 1260 | Böhmenkönig Ottokar II. fördert Graz durch Privilegien und macht die Stadt zum Sitz seiner Statthalter. |
| 1281 | Bestätigung des Stadtrechtes durch Rudolf von Habsburg und Erweiterung der Privilegien. |
| 1379 | Nach der Neuberger Erbteilung wird Graz Sitz der Leopoldinischen Linie der Habsburger. |
| 1440 | Friedrich wird deutscher König und 1452 als Friedrich III. Kaiser, Graz ist daher zeitweise Residenz des Heiligen Römischen Reiches Deutscher Nation. |
| 1564 | Durch die habsburgische Erbteilung wird Graz Residenzstadt für die Inner-österreichischen Erblande Steiermark, Kärnten, Krain, Görz und Istrien mit Triest. |
| 1585 | Erzherzog Karl II. gründet im Zuge der Gegenreformation die Universität. |
| 1809 | Vergebliche Belagerung des von Major Hackher verteidigten Schlossberges durch französische Truppen. Uhrturm und Glockenturm wurden von den Grazer BürgerInnen vor der Zerstörung bewahrt. |
| 1827 | Wiedereröffnung der unter Kaiser Josef II. zu einem Lyzeum umgewandelten Universität. |
| 1850 | Als Folge der Revolution von 1848 erhält die Stadt Graz das Selbstverwaltungsrecht. |
| 1938 | Durch Eingemeindung wird das Stadtgebiet auf das Sechsfache vergrößert. |
| 1945 | Einmarsch der russischen, dann der britischen Besatzungstruppen. |
| 1964 | wird das 1952 geschlossene Schauspielhaus wiedereröffnet. |
| 1979 | Der Stadt Graz wird für intensive kulturelle Auslandskontakte der „Europapreis“ des Europarates verliehen. |
| 1993 | Erstmals Wahl von BezirksrätInnen am 24. Jänner. Durchführung des „Europäischen Kulturmonats“. |
| 1994 | Abstimmung zum EU-Beitritt am 12. Juni. |
| 1998 | Durch die EU-KulturministerInnen wurde Graz der Titel „Kulturhauptstadt Europas“ für das Jahr 2003 zuerkannt. |
| 1999 | Die UNESCO erhebt die Grazer Altstadt und den Schloßberg zum „Weltkulturerbe“. |
| 2003 | Graz wird Kulturhauptstadt Europas. |
| 2006 | Die Straßenbahnlinien 4, 5 und 6 werden verlängert und der Nahverkehrsknoten Don Bosco wird fertig gestellt. |
| 2007 | Das modern umgebaute Schloßbergrestaurant mit der „Skybar“ wird eröffnet. |
| 2008 | Vom 9. bis 19. Juli werden in Graz die 5. World Choir Games mit 441 Chören aus 93 Nationen veranstaltet. |
| 2010 | Das Schloß Eggenberg wird in das Weltkulturerbe aufgenommen. |

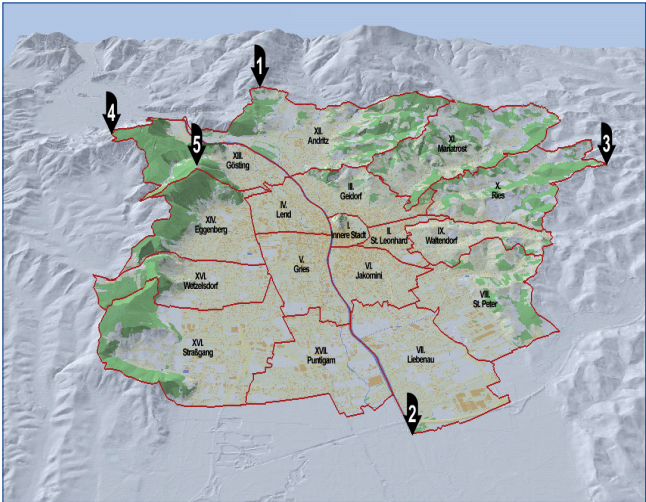
17 Grazer Stadtbezirke



Graz 127,5 km²

| | |
|-----------------|-----------------------|
| 1. Innere Stadt | 1,16 km ² |
| 2. St. Leonhard | 1,83 km ² |
| 3. Geidorf | 5,50 km ² |
| 4. Lend | 3,70 km ² |
| 5. Gries | 5,05 km ² |
| 6. Jakomini | 4,06 km ² |
| 7. Liebenau | 7,99 km ² |
| 8. St. Peter | 8,86 km ² |
| 9. Waltendorf | 4,48 km ² |
| 10. Ries | 10,16 km ² |
| 11. Mariatrost | 13,99 km ² |
| 12. Andritz | 18,47 km ² |
| 13. Gösting | 10,83 km ² |
| 14. Eggenberg | 7,79 km ² |
| 15. Wetzelsdorf | 5,77 km ² |
| 16. Straßgang | 11,75 km ² |
| 17. Puntigam | 6,18 km ² |

Geografische Daten



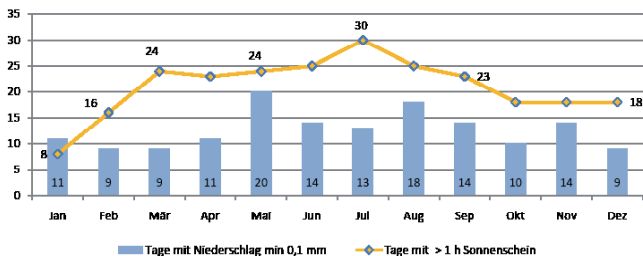
| | |
|---------------------------------------------|------------|
| Katastralgemeinden..... | 28 |
| Anzahl der Grundstücke | ~ 71.250 |
| Anzahl der Adressen..... | ~ 42.950 |
| Länge der Stadtgrenze..... | 65,92 km |
| Länge der Mur im Stadtgebiet..... | 15,87 km |
| Anzahl der Murbrücken..... | 15 |
| Länge des Straßennetzes..... | ~ 1.100 km |
| Länge des Straßenbahnnetzes..... | 59,13 km |
| Länge des GVB-Busnetzes ohne Nachtbus | 233,43 km |
| Länge des GVB-Busnetzes mit Nachtbus | 350,85 km |
| Länge des Eisenbahnnetzes..... | 29 km |

| | |
|------------------------------|----------------------------------------------------|
| Nördlichster Punkt (1): | 47°08'04'' (nördl. Breite) 15°24'03'' (östl.Länge) |
| Südlichster Punkt (2): | 47°00'43'' (nördl. Breite) 15°27'39'' (östl.Länge) |
| Östlichster Punkt (3): | 47°05'58'' (nördl. Breite) 15°32'03'' (östl.Länge) |
| Westlichster Punkt (4): | 47°06'17'' (nördl. Breite) 15°20'59'' (östl.Länge) |
| Höchster Punkt (5): | Plabutsch (Fürstenstand) 763m |
| Niedrigster Punkt (2): | Mur 327m |

Sonne und Niederschlag

| Jahr | Sonnenscheindauer in Stunden | Niederschläge in mm | Tage mit Niederschlägen min. 0,1 mm |
|------|------------------------------|---------------------|-------------------------------------|
| 1993 | 1.895 | 761 | 140 |
| 1994 | 2.017 | 848 | 134 |
| 1995 | 1.861 | 848 | 146 |
| 1996 | 1.794 | 904 | 158 |
| 1997 | 2.066 | 769 | 135 |
| 1998 | 1.922 | 860 | 148 |
| 1999 | 1.885 | 896 | 148 |
| 2000 | 2.157 | 755 | 128 |
| 2001 | 2.103 | 560 | 121 |
| 2002 | 2.043 | 873 | 149 |
| 2003 | 2.418 | 661 | 127 |
| 2004 | 1.873 | 901 | 144 |
| 2005 | 2.156 | 889 | 135 |
| 2006 | 2.209 | 756 | 129 |
| 2007 | 2.261 | 826 | 134 |
| 2008 | 2.114 | 952 | 145 |
| 2009 | 2.129 | 1.205 | 139 |
| 2010 | 1.867 | 916 | 152 |

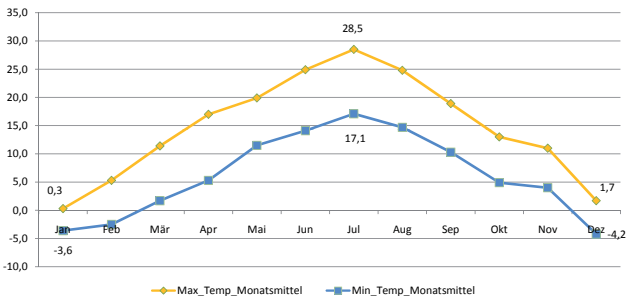
Niederschlags- und Sonnenscheintage 2010



Höchst-, Tiefst- und mittlere Temperaturen

| Jahr | höchste | tiefste | mittlere |
|------|---------|---------|----------|
| 1993 | 32,7 | -13,9 | 9,7 |
| 1994 | 34,2 | -12,8 | 11,0 |
| 1995 | 31,0 | -13,2 | 10,0 |
| 1996 | 32,4 | -16,5 | 8,8 |
| 1997 | 30,2 | -13,0 | 9,6 |
| 1998 | 33,4 | -11,6 | 10,2 |
| 1999 | 32,9 | -12,6 | 10,8 |
| 2000 | 35,5 | -13,2 | 11,3 |
| 2001 | 33,6 | -12,8 | 10,5 |
| 2002 | 35,2 | -13,0 | 11,0 |
| 2003 | 36,6 | -17,4 | 10,4 |
| 2004 | 33,6 | -11,7 | 9,7 |
| 2005 | 32,5 | -15,3 | 9,5 |
| 2006 | 33,6 | -15,6 | 10,1 |
| 2007 | 36,0 | -8,2 | 10,9 |
| 2008 | 34,1 | -9,9 | 10,8 |
| 2009 | 34,7 | -14,4 | 10,5 |
| 2010 | 34,3 | -13,5 | 9,8 |

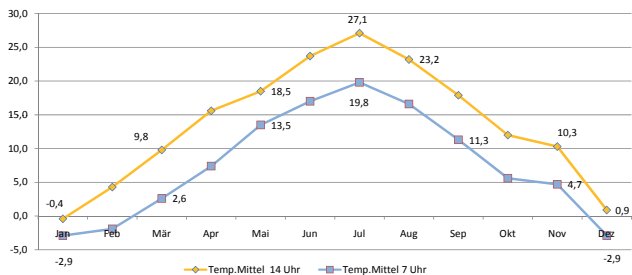
Höchst- und Mindesttemperaturmittel 2010



Lufttemperaturmittel um 14 Uhr 2007- 2010

| | 2007 | 2008 | 2009 | 2010 |
|------|------|------|------|------|
| Jan | 8,1 | 5,0 | 0,3 | -0,4 |
| Feb | 9,7 | 9,2 | 5,2 | 4,3 |
| Mär | 11,7 | 10,3 | 9,7 | 9,8 |
| Apr | 19,0 | 14,9 | 18,7 | 15,6 |
| Mai | 20,7 | 20,6 | 20,3 | 18,5 |
| Juni | 24,4 | 23,0 | 20,5 | 23,7 |
| Jul | 26,1 | 24,4 | 24,8 | 27,1 |
| Aug | 23,9 | 24,2 | 25,3 | 23,2 |
| Sep | 18,0 | 18,9 | 21,2 | 17,9 |
| Okt | 13,2 | 16,2 | 14,0 | 12,0 |
| Nov | 7,1 | 8,6 | 10,1 | 10,3 |
| Dez | 1,1 | 3,2 | 3,2 | 0,9 |

Lufttemperaturmittel um 7 und 14 Uhr 2010



Mindesttemperaturen 2007 - 2010

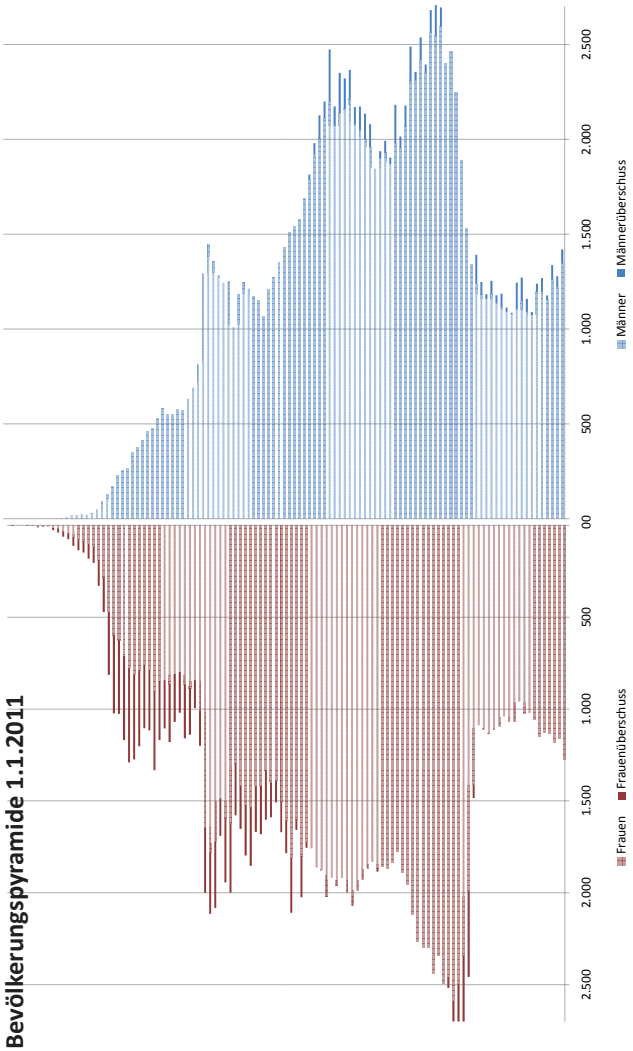
| | 2007 | 2008 | 2009 | 2010 |
|------|------|------|-------|-------|
| Jan | -5,9 | -6,4 | -12,2 | -13,1 |
| Feb | -3,1 | -9,9 | -6,6 | -9,4 |
| Mär | -1,8 | -4,7 | -4,1 | -6,6 |
| Apr | -0,8 | 0,3 | 4,4 | 0,4 |
| Mai | 4,3 | 6,1 | 4,9 | 4,5 |
| Juni | 9,7 | 6,7 | 8,0 | 9,4 |
| Jul | 8,4 | 12,1 | 9,0 | 11,1 |
| Aug | 9,3 | 9,1 | 10,1 | 5,8 |
| Sep | 4,7 | 3,3 | 7,3 | 5,8 |
| Okt | -0,5 | 1,3 | -1,5 | -1,7 |
| Nov | -3,6 | -5,2 | -1,6 | -3,8 |
| Dez | -8,2 | -7,4 | -14,4 | -13,5 |

Nebel-, Gewitter-, Hagel- und Tropentage 2010

| | Nebeltage | Gewitter | Hagel | Tropentage (TMax >= 30°) |
|------|-----------|----------|-------|-----------------------------|
| Jan | 2 | 0 | 1 | 0 |
| Feb | 0 | 0 | 0 | 0 |
| Mär | 1 | 0 | 1 | 0 |
| Apr | 0 | 0 | 0 | 0 |
| Mai | 0 | 6 | 1 | 0 |
| Juni | 0 | 5 | 0 | 5 |
| Jul | 0 | 8 | 2 | 12 |
| Aug | 0 | 11 | 0 | 1 |
| Sep | 0 | 1 | 0 | 0 |
| Okt | 0 | 0 | 0 | 0 |
| Nov | 2 | 0 | 0 | 0 |
| Dez | 4 | 0 | 0 | 0 |

Bevölkerung

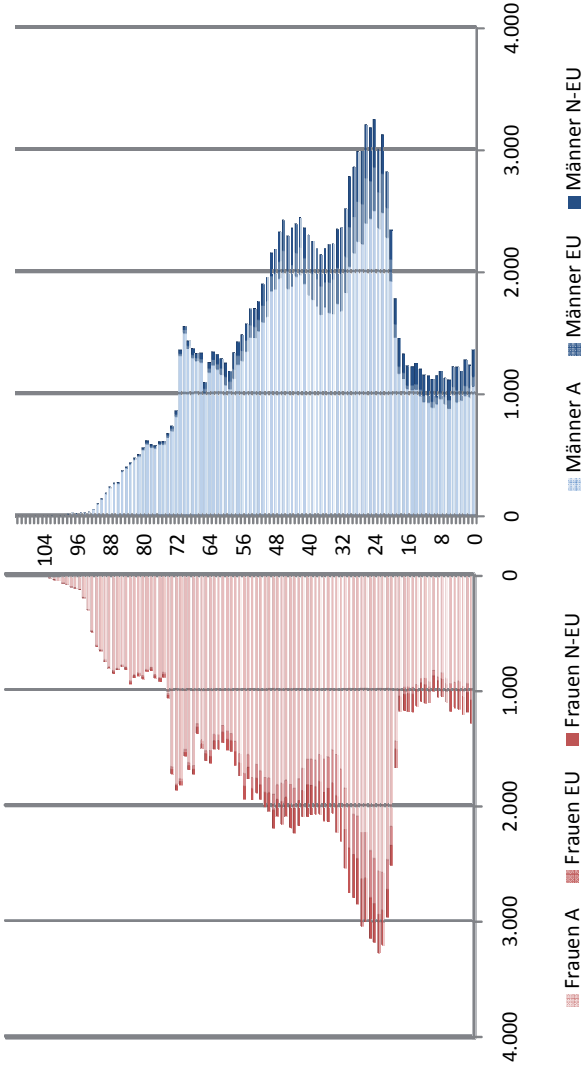
Quelle: Stadt Graz - BürgerInnenamt - 12 -



Wohnbevölkerung nach Bezirk und Geschlecht im Jahresvergleich mit %-Entwicklung

| Bez | 1.1.2009 | | | 1.1.2010 | | | 1.1.2011 | | | Entw. 09/10 | | | Entw. 10/11 | | |
|-----|----------|---------|---------|----------|---------|---------|----------|---------|---------|-------------|--------|--------|-------------|--------|--------|
| | Männer | Frauen | Gesamt | Männer | Frauen | Gesamt | Männer | Frauen | Gesamt | Männer | Frauen | Gesamt | Männer | Frauen | Gesamt |
| 1 | 1.742 | 1.690 | 3.432 | 1.801 | 1.700 | 3.501 | 1.818 | 1.745 | 3.563 | 3,39% | 0,59% | 2,01% | 0,94% | 2,65% | 1,77% |
| 2 | 6.711 | 7.589 | 14.300 | 6.958 | 7.700 | 14.658 | 7.237 | 7.856 | 15.093 | 3,68% | 1,46% | 2,50% | 4,01% | 2,03% | 2,97% |
| 3 | 10.213 | 12.133 | 22.346 | 10.336 | 12.314 | 22.650 | 10.654 | 12.549 | 23.203 | 1,20% | 1,49% | 1,36% | 3,08% | 1,91% | 2,44% |
| 4 | 12.948 | 13.976 | 26.924 | 13.206 | 14.138 | 27.344 | 13.678 | 14.503 | 28.181 | 1,99% | 1,16% | 1,56% | 3,57% | 2,58% | 3,06% |
| 5 | 12.942 | 12.558 | 25.500 | 13.004 | 12.480 | 25.484 | 13.352 | 12.787 | 26.139 | 0,48% | -0,62% | -0,06% | 2,68% | 2,46% | 2,57% |
| 6 | 14.606 | 15.114 | 29.720 | 14.701 | 15.294 | 29.995 | 14.812 | 15.503 | 30.315 | 0,65% | 1,19% | 0,93% | 0,76% | 1,37% | 1,07% |
| 7 | 6.111 | 6.525 | 12.636 | 6.151 | 6.641 | 12.792 | 6.302 | 6.776 | 13.078 | 0,65% | 1,78% | 1,23% | 2,45% | 2,03% | 2,24% |
| 8 | 6.688 | 7.430 | 14.118 | 6.691 | 7.430 | 14.121 | 6.815 | 7.597 | 14.412 | 0,04% | 0,00% | 0,02% | 1,85% | 2,25% | 2,06% |
| 9 | 5.477 | 6.027 | 11.504 | 5.491 | 6.128 | 11.619 | 5.548 | 6.169 | 11.717 | 0,26% | 1,68% | 1,00% | 1,04% | 0,67% | 0,84% |
| 10 | 2.479 | 3.031 | 5.510 | 2.517 | 3.065 | 5.582 | 2.531 | 3.063 | 5.594 | 1,53% | 1,12% | 1,31% | 0,56% | -0,07% | 0,21% |
| 11 | 4.143 | 4.449 | 8.592 | 4.204 | 4.526 | 8.730 | 4.339 | 4.689 | 9.028 | 1,47% | 1,73% | 1,61% | 3,21% | 3,60% | 3,41% |
| 12 | 8.522 | 9.343 | 17.865 | 8.510 | 9.341 | 17.851 | 8.663 | 9.446 | 18.109 | -0,14% | -0,02% | -0,08% | 1,80% | 1,12% | 1,45% |
| 13 | 4.994 | 5.291 | 10.285 | 5.068 | 5.366 | 10.434 | 5.111 | 5.372 | 10.483 | 1,48% | 1,42% | 1,45% | 0,85% | 0,11% | 0,47% |
| 14 | 8.604 | 9.641 | 18.245 | 8.745 | 9.742 | 18.487 | 8.834 | 9.795 | 18.629 | 1,64% | 1,05% | 1,33% | 1,02% | 0,54% | 0,77% |
| 15 | 6.546 | 7.521 | 14.067 | 6.568 | 7.579 | 14.147 | 6.598 | 7.681 | 14.279 | 0,34% | 0,77% | 0,57% | 0,46% | 1,35% | 0,93% |
| 16 | 6.441 | 6.931 | 13.372 | 6.537 | 7.025 | 13.562 | 6.700 | 7.125 | 13.825 | 1,49% | 1,36% | 1,42% | 2,49% | 1,42% | 1,94% |
| 17 | 3.486 | 3.452 | 6.938 | 3.511 | 3.430 | 6.941 | 3.508 | 3.410 | 6.918 | 0,72% | -0,64% | 0,04% | -0,09% | -0,58% | -0,33% |
| Sum | 122.653 | 132.701 | 255.354 | 123.999 | 133.899 | 257.898 | 126.500 | 136.066 | 262.566 | 1,10% | 0,90% | 1,00% | 2,02% | 1,62% | 1,81% |

Altersaufbau der Grazer Wohnbevölkerung nach EU-Zugehörigkeit am 1. 1. 2011



Anwesende Bevölkerung nach Wohnsitz

| Staat | Geschl. | HWS | NWS | O | Gesamt |
|--------|---------|---------|--------|-----|---------|
| A | Männer | 104.938 | 11.955 | 82 | 116.975 |
| | Frauen | 116.449 | 10.875 | 22 | 127.346 |
| | Summe | 221.387 | 22.830 | 104 | 244.321 |
| EU | Männer | 7.591 | 2.568 | 20 | 10.179 |
| | Frauen | 7.337 | 3.362 | 3 | 10.702 |
| | Summe | 14.928 | 5.930 | 23 | 20.881 |
| N-EU | Männer | 13.971 | 1.167 | 36 | 15.174 |
| | Frauen | 12.280 | 876 | 6 | 13.162 |
| | Summe | 26.251 | 2.043 | 42 | 28.336 |
| Gesamt | Männer | 126.500 | 15.690 | 138 | 142.328 |
| | Frauen | 136.066 | 15.113 | 31 | 151.210 |
| | Summe | 262.566 | 30.803 | 169 | 293.538 |

Stand 01.01.2011

HWS = Hauptwohnsitz, NWS = Nebenwohnsitz, O = Obdachlos

Wohnbevölkerung nach Kontinent

| Kontinent | Staat | Männer | Frauen | Gesamt |
|-------------------------|-------------|---------|---------|---------|
| Afrika | N-EU | 1.412 | 970 | 2.382 |
| Amerika | N-EU | 499 | 568 | 1.067 |
| Asien | EU (Zypern) | 4 | 4 | 8 |
| | N-EU | 3.746 | 3.519 | 7.265 |
| | Summe | 3.750 | 3.523 | 7.273 |
| Australien und Ozeanien | N-EU | 44 | 33 | 77 |
| Europa | A | 104.938 | 116.449 | 221.387 |
| | EU | 7.587 | 7.333 | 14.920 |
| | N-EU | 7.453 | 6.366 | 13.819 |
| | Summe | 119.978 | 130.148 | 250.126 |
| Russische Föderation | N-EU | 640 | 697 | 1.337 |
| Staatenlos | N-EU | 177 | 127 | 304 |
| Gesamt | A | 104.938 | 116.449 | 221.387 |
| | EU | 7.591 | 7.337 | 14.928 |
| | N-EU | 13.971 | 12.280 | 26.251 |
| | Summe | 126.500 | 136.066 | 262.566 |

Stand 01.01.2011,

A = ÖsterreicherInnen, EU = EU-StaatsbürgerInnen, N-EU = Nicht EU-StaatsbürgerInnen

Geburten in Graz 2004 - 2010

| | 2004 | 2005 | 2006 | 2007 | 2008 | 2009 | 2010 |
|---------------------------|--------------|--------------|--------------|--------------|--------------|--------------|--------------|
| männlich Österreich | 1.446 | 1.576 | 1.528 | 1.604 | 1.684 | 1.671 | 1.752 |
| weiblich Österreich | 1.417 | 1.496 | 1.457 | 1.534 | 1.641 | 1.588 | 1.657 |
| männlich Nicht-Österreich | 242 | 251 | 265 | 258 | 329 | 296 | 344 |
| weiblich Nicht-Österreich | 226 | 250 | 242 | 268 | 270 | 275 | 351 |
| Summe | 3.331 | 3.573 | 3.492 | 3.664 | 3.924 | 3.830 | 4.104 |

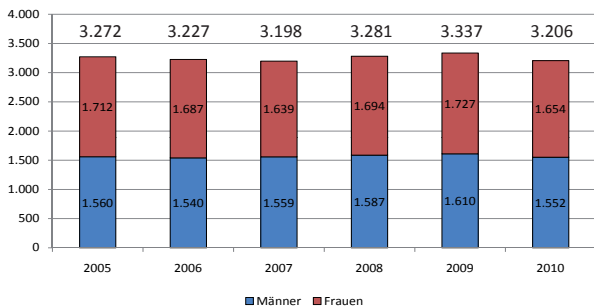
Eheschließungen in Graz 2006 - 2010

| Standesamt Graz | 2006 | 2007 | 2008 | 2009 | 2010 |
|----------------------------------|------|------|------|------|------|
| Ermittlungen der Ehefähigkeit | 954 | 774 | 751 | 713 | 722 |
| Ehefähigkeitszeugnisse | 226 | 204 | 215 | 174 | 172 |
| Abtretung an andere Standesämter | 457 | 475 | 422 | 494 | 519 |
| Eingehende Abtretungen | 49 | 57 | 61 | 71 | 64 |
| Durchgeführte Eheschließungen | 957 | 789 | 784 | 739 | 771 |

eingetragene Partnerschaften in Graz 2010

| eingetragene Partnerschaften | 2010 |
|---------------------------------------------------------------------------------------------|------|
| eingetragene Partnerschaften gesamt | 36 |
| von Frauen geschlossene eingetragene Partnerschaften | 7 |
| von Männern geschlossene eingetragene Partnerschaften | 29 |
| von ÖsterreicherInnen geschlossene eingetragene Partnerschaften | 27 |
| von Nicht-ÖsterreicherInnen geschlossenen eingetragene Partnerschaften | 2 |
| von ÖsterreicherInnen mit Nicht-ÖsterreicherInnen geschlossene eingetragene Partnerschaften | 7 |

Sterbefälle in Graz 2005 - 2010



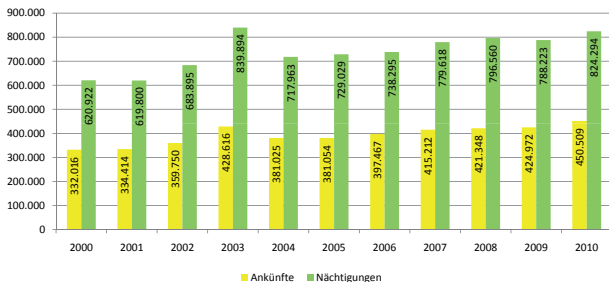
Sanitätspersonal 2010 nach Bezirken

| Bezirk | niedergelass. Ärzte | | FA f. ZMK u. Zahnärzte | Heb- ammen | Apo- theken |
|------------------|---------------------|------------|---------------------------|---------------|----------------|
| | Praktische | Fachärzte | | | |
| 01. Innere Stadt | 11 | 77 | 29 | 0 | 8 |
| 02. St. Leonhard | 27 | 115 | 32 | 0 | 7 |
| 03. Geidorf | 38 | 149 | 22 | 3 | 3 |
| 04. Lend | 30 | 55 | 14 | 1 | 4 |
| 05. Gries | 19 | 40 | 17 | 1 | 7 |
| 06. Jakomini | 32 | 45 | 17 | 1 | 6 |
| 07. Liebenau | 10 | 11 | 5 | 0 | 3 |
| 08. St. Peter | 18 | 34 | 6 | 2 | 2 |
| 09. Waltendorf | 19 | 54 | 8 | 4 | 2 |
| 10. Ries | 8 | 13 | 3 | 2 | 1 |
| 11. Mariatrost | 6 | 33 | 7 | 1 | 2 |
| 12. Andritz | 28 | 36 | 15 | 3 | 4 |
| 13. Gösting | 5 | 14 | 3 | 2 | 4 |
| 14. Eggenberg | 13 | 28 | 4 | 1 | 4 |
| 15. Wetzelsdorf | 8 | 23 | 6 | 0 | 3 |
| 16. Straßgang | 6 | 14 | 3 | 0 | 3 |
| 17. Puntigam | 3 | 7 | 4 | 1 | 1 |
| Graz | 281 | 748 | 195 | 22 | 64 |

Sanitätspersonal seit 2005

| | 2005 | 2006 | 2007 | 2008 | 2009 | 2010 |
|-----------------------------------------------------------------------------|-------|-------|-------|-------|-------|-------|
| niedergelassene praktische Ärzte | 246 | 255 | 254 | 264 | 275 | 281 |
| niedergelassene Fachärzte | 682 | 687 | 697 | 706 | 740 | 748 |
| FA f. Zahn-, Mund- und Kieferheilkunde | 177 | 181 | 169 | 168 | 177 | 163 |
| Zahnärzte | 4 | 9 | 8 | 11 | 25 | 32 |
| Hebammen | 22 | 20 | 22 | 24 | 22 | 22 |
| Apotheken | 57 | 62 | 63 | 64 | 64 | 64 |
| in Ausbildung stehende Spitals- und Fachärzte incl unbezahlter Gastärzte | 1.807 | 1.772 | 1.866 | 1.969 | 2.007 | 2.075 |
| angestellte Ärzte | 411 | 423 | 436 | 449 | 468 | 458 |
| Wohnsitzärzte | 122 | 132 | 155 | 172 | 177 | 165 |
| Anstaltsapotheken | 3 | 3 | 3 | 3 | 3 | 3 |
| Pharmazeutisches Fachpersonal | 458 | 479 | 498 | 495 | 538 | 567 |
| Freiberufliche Tätige | 765 | 447 | 843 | 888 | 983 | 929 |
| Summe | 4.754 | 4.470 | 5.014 | 5.213 | 5.479 | 5.507 |

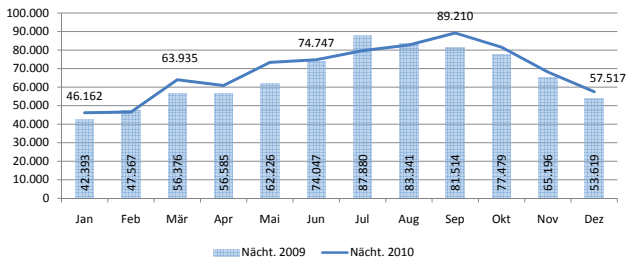
Ankünfte und Nächtigungen seit 2000



Monatliche Übernachtungen im Vergleich 2009 zu 2010

| | Jan | Feb | Mär | Apr | Mai | Jun |
|-------------|---------------|---------------|---------------|---------------|----------------|-------------|
| 2009 | 42.393 | 47.567 | 56.376 | 56.585 | 62.226 | 74.047 |
| 2010 | 46.162 | 46.499 | 63.935 | 60.865 | 73.352 | 74.747 |
| Entwicklung | +3.769 | -1.068 | +7.559 | +4.280 | +11.126 | +700 |

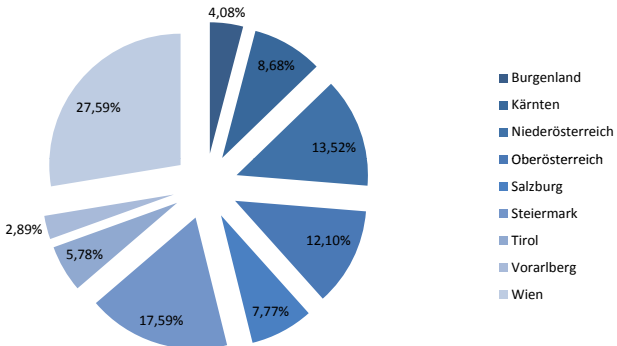
| | Jul | Aug | Sep | Okt | Nov | Dez |
|-------------|---------------|-------------|---------------|---------------|---------------|---------------|
| 2009 | 87.880 | 83.341 | 81.514 | 77.479 | 65.196 | 53.619 |
| 2010 | 79.688 | 82.698 | 89.210 | 81.508 | 68.113 | 57.517 |
| Entwicklung | -8.192 | -643 | +7.696 | +4.029 | +2.917 | +3.898 |



Herkunft der österreichischen Touristen 2010

| | Ankünfte | Nächtigungen | Prozent der Ankünfte der österr. Touristen |
|-------------------------|----------------|----------------|--------------------------------------------|
| Burgenland | 9.670 | 16.073 | 4,08% |
| Kärnten | 20.581 | 34.123 | 8,68% |
| Niederösterreich | 32.048 | 49.488 | 13,52% |
| Oberösterreich | 28.686 | 48.289 | 12,10% |
| Salzburg | 18.425 | 30.554 | 7,77% |
| Steiermark | 41.705 | 79.887 | 17,59% |
| Tirol | 13.713 | 24.839 | 5,78% |
| Vorarlberg | 6.860 | 12.490 | 2,89% |
| Wien | 65.431 | 105.444 | 27,59% |
| Summe Österreich | 237.119 | 401.187 | 100,00 % |

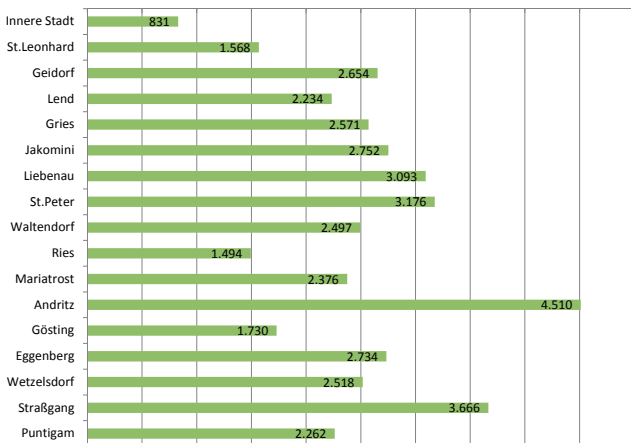
Grafik über die Herkunft der österr. Touristen 2010 nach Ankünften



Die Top 30 Herkunftsländer der Touristen 2010

| | Ankünfte | Nächtigungen | Prozent der Ankünfte an 2010 |
|------------------------------|----------|--------------|---------------------------------|
| Wien | 65.431 | 105.444 | 14,52% |
| Steiermark | 41.705 | 79.887 | 9,26% |
| Niederösterreich | 32.048 | 49.488 | 7,11% |
| Oberösterreich | 28.686 | 48.289 | 6,37% |
| Italien | 25.793 | 38.933 | 5,73% |
| Bayern | 25.450 | 47.985 | 5,65% |
| Kärnten | 20.581 | 34.123 | 4,57% |
| Salzburg | 18.425 | 30.554 | 4,09% |
| Tirol | 13.713 | 24.839 | 3,04% |
| Nordrhein-Westfalen | 11.837 | 23.968 | 2,63% |
| Mitteldeutschland | 11.564 | 23.857 | 2,57% |
| Baden-Württemberg | 10.294 | 22.399 | 2,28% |
| Burgenland | 9.670 | 16.073 | 2,15% |
| Berlin | 8.281 | 15.255 | 1,84% |
| Schweiz u. Liechtenstein | 7.651 | 15.536 | 1,70% |
| Norddeutschland | 7.530 | 15.790 | 1,67% |
| Vorarlberg | 6.860 | 12.490 | 1,52% |
| Vereinigtes Königreich | 6.837 | 16.524 | 1,52% |
| Frankreich (einschl. Monaco) | 6.717 | 12.942 | 1,49% |
| Polen | 6.488 | 9.646 | 1,44% |
| Ostdeutschland | 6.293 | 15.538 | 1,40% |
| USA | 5.168 | 20.510 | 1,15% |
| Niederlande | 5.022 | 8.740 | 1,11% |
| Ungarn | 4.872 | 10.514 | 1,08% |
| Kroatien | 4.566 | 7.436 | 1,01% |
| Spanien | 4.183 | 7.800 | 0,93% |
| Japan | 3.694 | 7.324 | 0,82% |
| Rumänien | 3.475 | 6.070 | 0,77% |
| Russland | 3.433 | 6.041 | 0,76% |
| Tschechische Republik | 3.191 | 5.605 | 0,71% |

Gebäude pro Bezirk



Anzahl der Gebäude in Graz mit Stand vom 22.4.2011: **42.666**

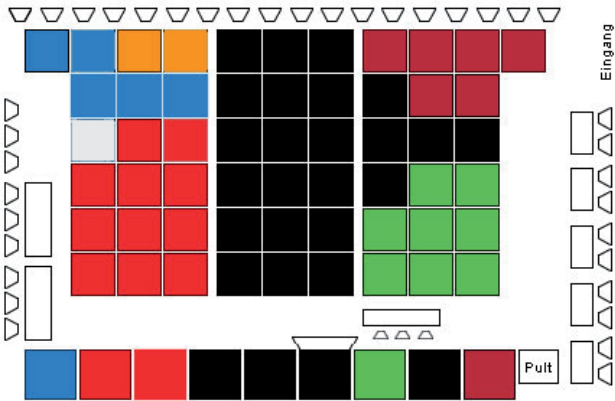
Nutzungseinheiten

| Nutzungseinheit | 2010 |
|--------------------------------------------------|----------------|
| Wohnung | 146.376 |
| Wohnung/Arbeitsstätte | 4.027 |
| Wohnfläche für Gemeinschaften | 282 |
| Hotel u. and.kurzfristige Beherbergung | 384 |
| Büroflächen | 1.453 |
| Groß- u. Einzelhandelsflächen | 1.053 |
| Verkehr- und Nachrichtenwesen | 370 |
| Industrie und Lagerei | 1.364 |
| Kultur, Freizeit, Bildungs- und Gesundheitswesen | 558 |
| Nutzungseinheiten gesamt | 155.867 |

Gemeinderat

Der Grazer Gemeinderat besteht aus 56 Mitgliedern, aufgrund der letzten Gemeinderatswahl vom 20. Jänner 2008, zusammengesetzt aus sechs Parteien:

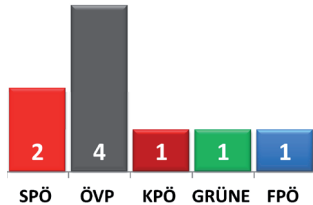
- 23 GemeinderätInnen ÖVP
- 11 GemeinderätInnen SPÖ
- 8 GemeinderätInnen GRÜNE
- 6 GemeinderätInnen KPÖ
- 5 GemeinderätInnen FPÖ
- 2 GemeinderätInnen BZÖ
- 1 Gemeinderat nicht mehr der FPÖ angehörend (grau unterlegt)



Stadtsenat

Der Gemeinderat wählt den Stadtsenat. Die Vizebürgermeisterin, drei Stadträtinnen und vier Stadträte tagen einmal in der Woche unter dem Vorsitz des Bürgermeisters. Der Stadtsenat ist für alle Angelegenheiten zuständig, die ihm durch Gesetz oder Statut der Landeshauptstadt Graz übertragen sind und für alle Angelegenheiten des eigenen Wirkungsbereichs, für die kein anderes Organ der Stadt zuständig ist.

Verteilung der Stadtsenatssitze



Politische Organe

Zwei politische Organe treffen die für die Stadt Graz relevanten Beschlüsse: der Gemeinderat mit 56 Mitgliedern und die neunköpfige Stadtregierung. Die Grazerinnen und Grazer wählen für eine Funktionsperiode von fünf Jahren den Gemeinderat, dieser wählt dann den/die BürgermeisterIn und die StadträtInnen. Der Gemeinderat tritt einmal im Monat zusammen, die Sitzungen sind öffentlich zugänglich.



Bürgermeister Mag. Siegfried Nagl (ÖVP)

Tel.: +43 / 316 / 872-2000 Fax: +43 / 316 / 872-2009
buergermeister.nagl@stadt.graz.at

(c) Foto: Stadt Graz / Fischer

Bürgermeister-Stellvertreterin Lisa Rücker (Grüne)

Tel.: +43 / 316 / 872 - 2020 Fax: +43 / 316 / 872 - 2029
buergermeisterstellvertreterin.ruecker@stadt.graz.at



(c) Foto: Stadt Graz / Fischer



Stadtrat Detlev Eisel-Eiselsberg (ÖVP)

Tel.: +43 / 316 / 872 - 2080 Fax: +43 / 316 / 872 - 2089
stadtrat.eisel-eiselsberg@stadt.graz.at

(c) Foto: Stadt Graz / Philipp

Stadtrat Mag. (FH) Mario Eustacchio (FPÖ)

Tel: +43 / 316 / 872- 2050 Fax: +43 / 316 / 872- 2059
stadtrat.eustacchio@stadt.graz.at



(c) Foto: Stadt Graz / Bigshot



Stadträtin Mag. (FH) Sonja Grabner (ÖVP)

Tel.: +43 / 316 / 872 - 2070 Fax: +43 / 316 / 872 - 2079
stadtraetin.grabner@stadt.graz.at

(c) Foto: Stadt Graz / Fischer

Stadträtin Elke Kahr (KPÖ)

Tel: +43 / 316 / 872- 2060, 2061 Fax: +43 / 316 / 872- 2069
stadtraetin.kahr@stadt.graz.at



(c) Foto: Stadt Graz / Fischer



Stadtrat Mag. Edmund Müller (SPÖ)

Tel.: +43 / 316 / 872 - 2040 Fax: +43 / 316 / 872 - 2049
stadtrat.mueller@stadt.graz.at

(c) Foto: Stadt Graz / Fischer

Stadtrat Univ. Doz. DI Dr. Gerhard Rüschi (ÖVP)

Tel: +43 / 316 / 872- 2090 Fax: +43 / 316 / 872- 2099
stadtrat.rueschi@stadt.graz.at



(c) Foto: Stadt Graz / Fischer



Stadträtin Dr. Martina Schrock (SPÖ)

Tel: +43 / 316 / 872- 2030 Fax: +43 / 316 / 872- 2039
stadtraetin.schroek@stadt.graz.at

(c) Foto: Stadt Graz / Fischer

