



Foto: © sxc.hu

## GRAZ IN ZAHLEN 2017

Präsidialabteilung | Referat für Statistik  
Hauptplatz 1 | 8011 Graz

Tel.: +43 316 872-2344  
statistik@stadt.graz.at

[www.graz.at](http://www.graz.at)

STADT  
**GRAZ**  
PRÄSIDIALABTEILUNG

**Herausgeber/Herstellung**

Magistrat Graz - Präsidiabteilung

Referat für Statistik

8011 Graz, Hauptplatz 1

Tel.: 0316/872-2344

E-Mail: [statistik@stadt.graz.at](mailto:statistik@stadt.graz.at)

<http://www.graz.at/statistik>

Ausgabe: April 2017

Publikationsnummer: 0006\_2017

## Vorwort des Bürgermeisters Mag. Siegfried Nagl

Liebe Grazerinnen und Grazer!  
Liebe Gäste!

Graz ist die am stärksten wachsende Stadt in Österreich.



Zum Vergleich eignet sich Leoben - wir sind in 15 Jahren „zweimal Leoben“ gewachsen.

Durch offensichtlich richtige Entscheidungen, Investitionen und gute Kooperationen konnte auch die Wirtschaft in Graz kräftig wachsen und so haben wir auch einen Beschäftigungshöchststand in unserer Stadt.

„Wege entstehen dadurch, dass man sie geht!“ meinte Franz Kafka. Durch dieses Wachstum verändert sich jährlich sehr viel und wir bemühen uns diese lebendige Stadt in diesem Teil Europas möglichst gut zu positionieren. Wir setzen dabei auf unsere Stärken, die Wissenschaft und die Kultur, wir setzen aber durch eine ökosoziale Politik auch auf Nachhaltigkeit. Die Energiewende, sprich Stromerzeugung aus erneuerbaren Ressourcen und der bewusste Umgang mit der Umwelt sind Leitthemen der Grazer Politik. 14 Bauernmärkte, Nahversorger mit einheimischen, oft biologischen Produkten, sind ein klares Signal, sowohl für Grazerinnen und Grazer, als auch für Lebensmittelkonzerne, worauf es in Zukunft ankommt.

Wichtig für uns sind bei allen Entscheidungen verlässliche Basisdaten und Basisinformationen über Graz.

Die Wichtigsten davon stellen wir Ihnen jährlich in dieser kleinen Broschüre zur Verfügung.

Viel Freude beim Durchblättern!

Ihr

A handwritten signature in black ink that reads "Siegfried Nagl". The signature is written in a cursive, flowing style.

## Inhalt

V o r w o r t . . . . .	3
G e s c h i c h t e . . . . .	5
G r a z . . . . .	6
K l i m a . . . . .	8
L u f t t e m p e r a t u r . . . . .	9
B e v ö l k e r u n g . . . . .	12
S t a n d e s a m t . . . . .	16
G e s u n d h e i t s w e s e n . . . . .	17
T o u r i s m u s . . . . .	18
W o h n u n g e n . . . . .	21
P o l i t i k . . . . .	22

## Zeittafel

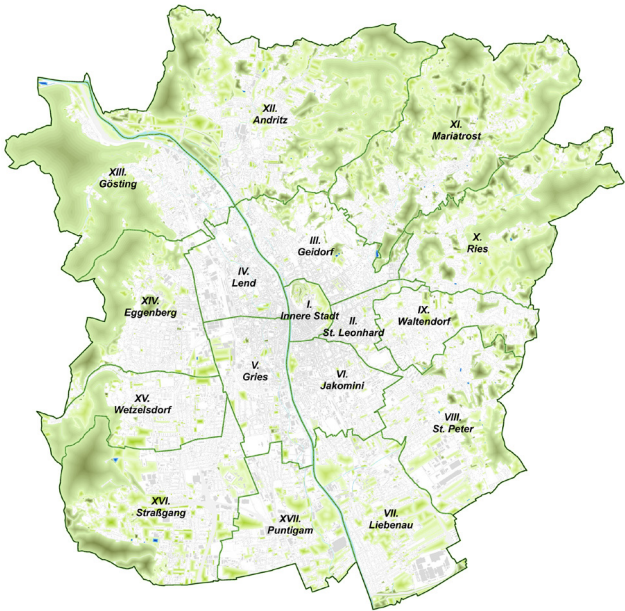
1115 bzw. 1128 Erste urkundliche Erwähnung von Graz.

1189	Graz wird „civitas“(Stadt) genannt. Das Landeswappen zeigt den gekrönten Panther der Traungauer Landesfürsten.
1260	Böhmenkönig Ottokar II. fördert Graz durch Privilegien und macht die Stadt zum Sitz seiner Statthalter.
1281	Bestätigung des Stadtrechtes durch Rudolf von Habsburg und Erweiterung der Privilegien.
1379	Nach der Neuberger Erbteilung wird Graz Sitz der Leopoldinischen Linie der Habsburger.
1440	Friedrich wird deutscher König und 1452 als Friedrich III. Kaiser, Graz ist daher zeitweise Residenz des Heiligen Römischen Reiches Deutscher Nation.
1564	Durch die habsburgische Erbteilung wird Graz Residenzstadt für die Inner-österreichischen Erblande Steiermark, Kärnten, Krain, Görz und Istrien mit Triest.
1585	Erzherzog Karl II. gründet im Zuge der Gegenreformation die Universität.
1809	Vergebliche Belagerung des von Major Hackher verteidigten Schloßberges durch französische Truppen. Uhrturm und Glockenturm wurden von den Grazer BürgerInnen vor der Zerstörung bewahrt.
1827	Wiedereröffnung der unter Kaiser Josef II. zu einem Lyzeum umgewandelten Universität.
1850	Als Folge der Revolution von 1848 erhält die Stadt Graz das Selbstverwaltungsrecht.
1938	Durch Eingemeindung wird das Stadtgebiet auf das Sechsfache vergrößert.
1945	Einmarsch der russischen, dann der britischen Besatzungstruppen.
1964	wird das 1952 geschlossene Schauspielhaus wiedereröffnet.
1979	Der Stadt Graz wird für intensive kulturelle Auslandskontakte der „Europa-preis“ des Europarates verliehen.
1993	Erstmals Wahl von BezirksrätInnen am 24. Jänner. Durchführung des „Europäischen Kulturmonats“.
1994	Abstimmung zum EU-Beitritt am 12. Juni.
1998	Durch die EU-KulturministerInnen wurde Graz der Titel „Kulturhauptstadt Europas“ für das Jahr 2003 zuerkannt.
1999	Die UNESCO erhebt die Grazer Altstadt und den Schloßberg zum „Weltkulturerbe“.
2003	Graz wird Kulturhauptstadt Europas.
2006	Die Straßenbahnlinien 4, 5 und 6 werden verlängert und der Nahverkehrsknoten Don Bosco wird fertiggestellt.
2010	Das Schloß Eggenberg wird in das Weltkulturerbe aufgenommen.
2013	Die Annenstraße ist neu gestaltet.
2015	Die Siegerprojekte Smart City und Reininghaus werden gekürt.
2016	Das neue Eisstadion wird eröffnet.

# Graz

Quelle: Stadt Graz - Stadtvermessung

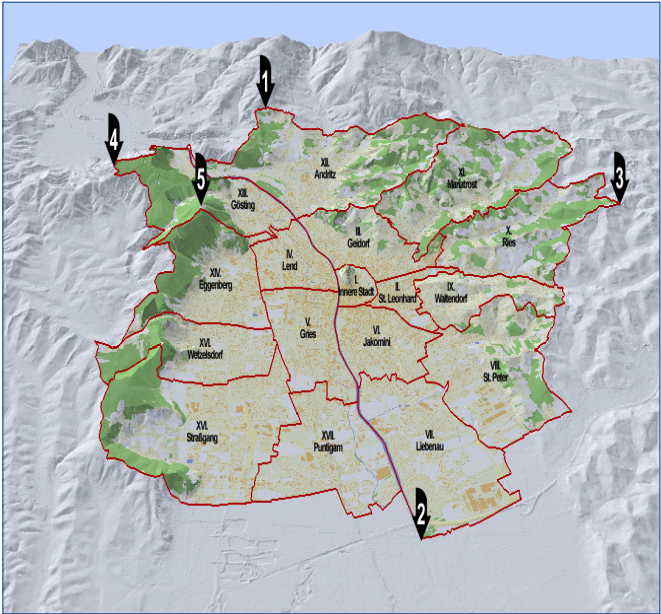
## 17 Grazer Stadtbezirke



**Graz 127,57 km<sup>2</sup>**

1. Innere Stadt.....	1,16 km <sup>2</sup>
2. St. Leonhard .....	1,83 km <sup>2</sup>
3. Geidorf .....	5,50 km <sup>2</sup>
4. Lend .....	3,70 km <sup>2</sup>
5. Gries.....	5,05 km <sup>2</sup>
6. Jakomini.....	4,06 km <sup>2</sup>
7. Liebenau .....	7,99 km <sup>2</sup>
8. St. Peter .....	8,86 km <sup>2</sup>
9. Waltendorf.....	4,48 km <sup>2</sup>
10. Ries.....	10,16 km <sup>2</sup>
11. Mariatrost .....	13,99 km <sup>2</sup>
12. Andritz .....	18,47 km <sup>2</sup>
13. Gösting.....	10,83 km <sup>2</sup>
14. Eggenberg .....	7,79 km <sup>2</sup>
15. Wetzelsdorf .....	5,77 km <sup>2</sup>
16. Straßgang .....	11,75 km <sup>2</sup>
17. Puntigam .....	6,18 km <sup>2</sup>

## Geografische Daten



Katastralgemeinden.....	28
Anzahl der Grundstücke .....	~ 71.508
Anzahl der Adressen.....	~ 44.425
Länge der Stadtgrenze .....	65,92 km
Länge der Mur im Stadtgebiet .....	15,87 km
Anzahl der Murbrücken.....	15
Länge des Straßennetzes .....	~ 1.150 km
Länge des Straßenbahnnetzes .....	60,15 km
Länge des Graz Linien-Busnetzes ohne Nachtbus.....	256,82 km
Länge des Graz Linien-Busnetzes mit Nachtbus .....	389,93 km
Länge des Eisenbahnnetzes .....	29 km

Nördlichster Punkt (1): .....	47°08'04" (nördl. Breite) 15°24'03" (östl.Länge)
Südlichster Punkt (2): .....	47°00'43" (nördl. Breite) 15°27'39" (östl.Länge)
Östlichster Punkt (3): .....	47°06'17" (nördl. Breite) 15°32'03" (östl.Länge)
Westlichster Punkt (4): .....	47°08'04" (nördl. Breite) 15°20'59" (östl.Länge)
Höchster Punkt (5): .....	Plabutsch (Fürstenstand) 763m
Niedrigster Punkt (2): .....	Mur 327m

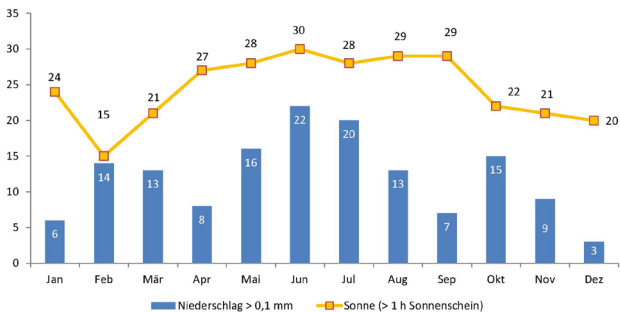
## Klima

Quelle: Zentralanstalt für Meteorologie und Geodynamik (ZAMG)

## Sonne und Niederschlag

Jahr	Sonnenscheindauer in Stunden	Niederschläge in mm	Tage mit Niederschlägen min. 0,1 mm
1996	1.794	904	158
1997	2.066	769	135
1998	1.922	860	148
1999	1.885	896	148
2000	2.157	755	128
2001	2.103	560	121
2002	2.043	873	149
2003	2.418	661	127
2004	1.873	901	144
2005	2.156	889	135
2006	2.209	756	129
2007	2.261	826	134
2008	2.114	952	145
2009	2.129	1.205	139
2010	1.867	916	152
2011	2.291	705	107
2012	2.348	1.032	121
2013	1.934	995	138
2014	1.893	1.019	166
2015	2.179	747	104
2016	2.205	818	146

## Niederschlags- und Sonnenscheintage 2016





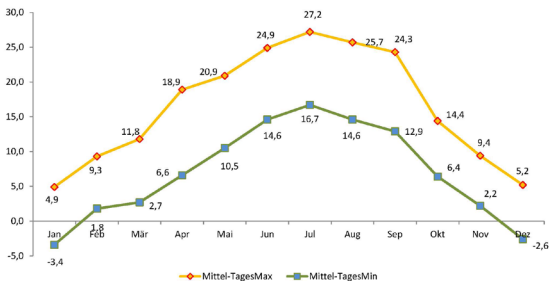
## Lufttemperatur

Quelle: Zentralanstalt für Meteorologie und Geodynamik (ZAMG)

## Höchst-, Tiefst- und mittlere Temperaturen

Jahr	höchste	tiefste	mittlere
1996	32,4	-16,5	8,8
1997	30,2	-13,0	9,6
1998	33,4	-11,6	10,2
1999	32,9	-12,6	10,8
2000	35,5	-13,2	11,3
2001	33,6	-12,8	10,5
2002	35,2	-13,0	11,0
2003	36,6	-17,4	10,4
2004	33,6	-11,7	9,7
2005	32,5	-15,3	9,5
2006	33,6	-15,6	10,1
2007	36,0	-8,2	10,9
2008	34,1	-9,9	10,8
2009	34,7	-14,4	10,5
2010	34,3	-13,5	9,8
2011	33,9	-9,6	10,5
2012	33,8	-14,1	10,7
2013	38,1	-8,8	10,5
2014	33,9	-9,5	11,4
2015	35,2	-6,4	11,4
2016	31,9	-8,6	10,9

## Höchst- und Mindesttemperaturmittel 2016

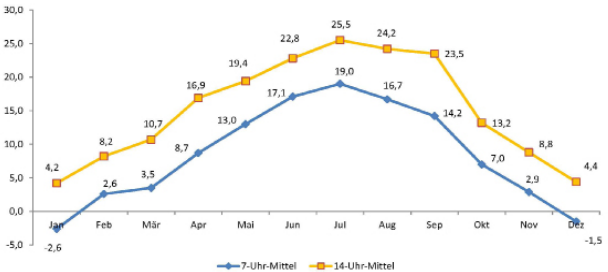


## Lufttemperatur

Quelle: Zentralanstalt für Meteorologie und Geodynamik (ZAMG)

### Lufttemperaturmittel um 14 Uhr 2011-2016

	2011	2012	2013	2014	2015	2016
Jan	3,4	4,9	2,6	5,2	5,5	4,2
Feb	4,1	2,4	2,8	5,9	5,5	8,2
Mär	11,2	14,8	6,3	14,3	11,6	10,7
Apr	18,0	15,9	15,9	16,7	16,4	16,9
Mai	20,5	20,4	18,5	19,0	20,1	19,4
Jun	23,5	24,3	23,4	22,7	24,2	22,8
Jul	23,3	25,5	27,9	24,0	26,3	25,5
Aug	26,3	26,3	26,2	22,2	27,3	24,2
Sep	23,8	20,9	18,8	19,4	19,1	23,5
Okt	13,8	14,5	16,0	17,5	13,5	13,2
Nov	6,5	9,4	8,3	10,4	12,8	8,8
Dez	4,9	3,1	4,8	5,0	6,7	4,4

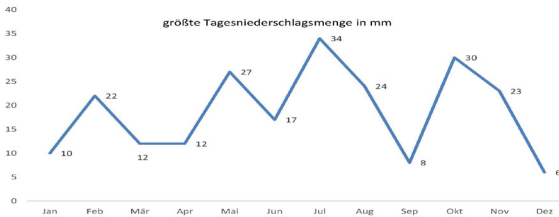


### Zahl der Tage mit Windspitze $\geq$ 60 km/h

	2011	2012	2013	2014	2015	2016
Jan	0	0	2	0	1	0
Feb	0	0	0	0	0	0
Mär	0	1	1	3	3	0
Apr	1	1	0	1	3	2
Mai	1	0	0	4	1	0
Jun	2	1	0	0	1	0
Jul	0	2	2	0	0	0
Aug	1	1	1	0	0	1
Sep	1	0	0	0	1	0
Okt	1	1	0	1	0	0
Nov	0	0	0	0	0	0
Dez	0	0	2	0	0	1

## Mindesttemperaturen 2011-2016

	2011	2012	2013	2014	2015	2016
Jan	-9,3	-9,0	-8,8	-6,9	-6,4	-8,6
Feb	-9,6	-14,1	-4,8	-3,4	-5,7	-2,2
Mär	-7,1	-4,3	-6,0	-0,7	-2,1	-0,9
Apr	2,0	-1,6	0,2	2,6	-2,0	-1,2
Mai	2,2	1,4	6,6	2,8	5,3	3,1
Jun	8,2	6,3	7,8	8,0	8,1	11,2
Jul	9,6	9,8	11,1	9,2	11,5	10,6
Aug	9,0	9,4	10,4	9,7	10,9	8,1
Sep	7,5	4,5	5,7	5,7	4,3	7,1
Okt	-1,3	-3,7	1,5	2,0	1,0	0,4
Nov	-2,7	-1,1	-6,3	1,0	-5,3	-6,1
Dez	-5,4	-10,1	-5,4	-9,5	-4,8	-7,6



## Nebel-, Gewitter-, Hagel- und Tropentage 2016

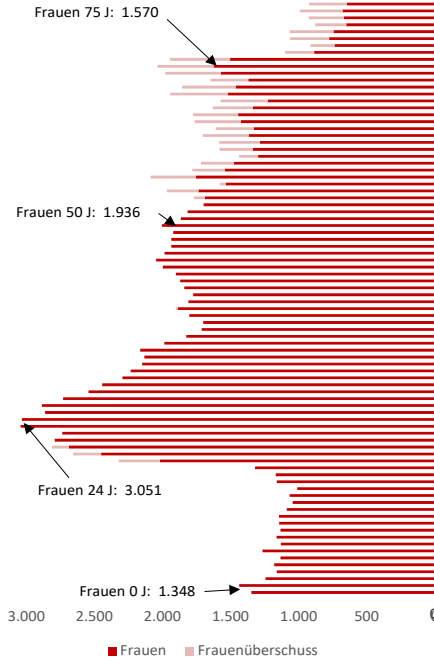
	Nebeltage	Gewitter	Hagel	Tropentage (TMax >= 30°)
Jan	2	0	0	0
Feb	0	0	0	0
Mär	0	1	0	0
Apr	0	1	0	0
Mai	0	3	0	0
Jun	0	13	1	3
Jul	0	13	0	6
Aug	0	5	0	1
Sep	0	2	0	0
Okt	1	0	0	0
Nov	5	0	0	0
Dez	6	0	0	0

## Bevölkerung

Quelle: Stadt Graz - BürgerInnenamt

Altersspitze bei Frauen: 105 Jahre

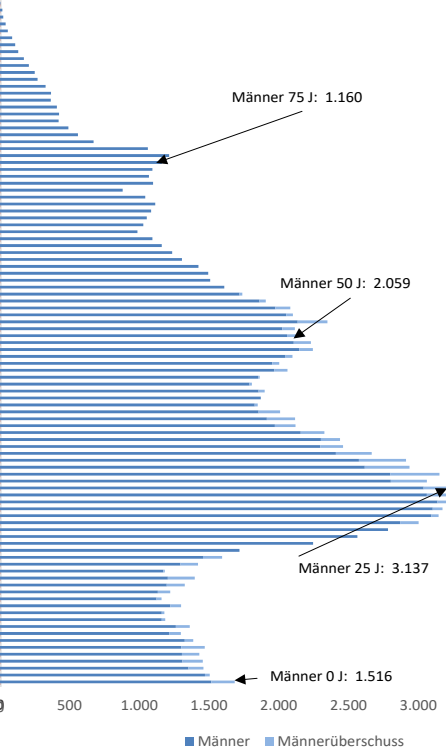
## Bevölkerungspyramide 1.1.2017



## Wohnbevölkerung nach Bezirk und Geschlecht im Jahresvergleich mit %-

Bez.	1.1.2015			1.1.2016			Männer
	Männer	Frauen	Gesamt	Männer	Frauen	Gesamt	
1	1.986	1.827	3.813	2.043	1.890	3.933	2.025
2	7.634	8.195	15.829	7.816	8.307	16.123	7.929
3	11.371	13.113	24.484	11.699	13.291	24.990	11.944
4	14.883	15.316	30.199	15.372	15.519	30.891	15.476
5	14.229	12.970	27.199	14.574	13.158	27.732	15.187
6	16.145	16.248	32.393	16.522	16.560	33.082	16.698
7	6.662	7.104	13.766	6.909	7.261	14.170	7.055
8	6.985	7.678	14.663	7.115	7.822	14.937	7.217
9	5.651	6.211	11.862	5.651	6.218	11.869	5.670
10	2.675	3.145	5.820	2.714	3.172	5.886	2.720
11	4.557	4.928	9.485	4.609	5.038	9.647	4.693
12	9.035	9.852	18.887	9.121	9.901	19.022	9.182
13	5.346	5.517	10.863	5.346	5.554	10.900	5.488
14	9.349	10.194	19.543	9.672	10.403	20.075	9.953
15	7.036	7.960	14.996	7.128	8.087	15.215	7.354
16	7.197	7.663	14.860	7.579	8.011	15.590	7.823
17	3.973	3.891	7.864	4.285	4.132	8.417	4.433
Summe	134.714	141.812	276.526	138.155	144.324	282.479	140.847

Altersspitze bei Männern : 103 Jahre



## Entwicklung

1.1.2017		Entwicklung 2015/2017			Entwicklung 2016/2017		
Frauen	Gesamt	Männer	Frauen	Gesamt	Männer	Frauen	Gesamt
1.874	3.899	+ 1,96%	+ 2,57%	<b>+ 2,26%</b>	- 0,88%	- 0,85%	<b>- 0,86%</b>
8.306	16.235	+ 3,86%	+ 1,35%	<b>+ 2,56%</b>	+ 1,45%	- 0,01%	<b>+ 0,69%</b>
13.356	25.300	+ 5,04%	+ 1,85%	<b>+ 3,33%</b>	+ 2,09%	+ 0,49%	<b>+ 1,24%</b>
15.490	30.966	+ 3,98%	+ 1,14%	<b>+ 2,54%</b>	+ 0,68%	- 0,19%	<b>+ 0,24%</b>
13.548	28.735	+ 6,73%	+ 4,46%	<b>+ 5,65%</b>	+ 4,21%	+ 2,96%	<b>+ 3,62%</b>
16.585	33.283	+ 3,43%	+ 2,07%	<b>+ 2,75%</b>	+ 1,07%	+ 0,15%	<b>+ 0,61%</b>
7.362	14.417	+ 5,90%	+ 3,63%	<b>+ 4,73%</b>	+ 2,11%	+ 1,39%	<b>+ 1,74%</b>
7.922	15.139	+ 3,32%	+ 3,18%	<b>+ 3,25%</b>	+ 1,43%	+ 1,28%	<b>+ 1,35%</b>
6.236	11.906	+ 0,34%	+ 0,40%	<b>+ 0,37%</b>	+ 0,34%	+ 0,29%	<b>+ 0,31%</b>
3.190	5.910	+ 1,68%	+ 1,43%	<b>+ 1,55%</b>	+ 0,22%	+ 0,57%	<b>+ 0,41%</b>
5.063	9.756	+ 2,98%	+ 2,74%	<b>+ 2,86%</b>	+ 1,82%	+ 0,50%	<b>+ 1,13%</b>
10.015	19.197	+ 1,63%	+ 1,65%	<b>+ 1,64%</b>	+ 0,67%	+ 1,15%	<b>+ 0,92%</b>
5.641	11.129	+ 2,66%	+ 2,25%	<b>+ 2,45%</b>	+ 2,66%	+ 1,57%	<b>+ 2,10%</b>
10.600	20.553	+ 6,46%	+ 3,98%	<b>+ 5,17%</b>	+ 2,91%	+ 1,89%	<b>+ 2,38%</b>
8.276	15.630	+ 4,52%	+ 3,97%	<b>+ 4,23%</b>	+ 3,17%	+ 2,34%	<b>+ 2,73%</b>
8.180	16.003	+ 8,70%	+ 6,75%	<b>+ 7,69%</b>	+ 3,22%	+ 2,11%	<b>+ 2,65%</b>
4.195	8.628	+ 11,58%	+ 7,81%	<b>+ 9,72%</b>	+ 3,45%	+ 1,52%	<b>+ 2,51%</b>
<b>145.839</b>	<b>286.686</b>	<b>+ 4,55%</b>	<b>+ 2,84%</b>	<b>+ 3,67%</b>	<b>+ 1,95%</b>	<b>+ 1,05%</b>	<b>+ 1,49%</b>

# Bevölkerung

Quelle: Stadt Graz - BürgerInnenamt

Altersspitze bei Frauen: 105 Jahre

Frauen 75 J:  
1.523 Österreicherinnen  
22 EU-Bürgerinnen  
25 Nicht-EU-ürgerinnen

Frauen 25 J: 2.199 Österreicherinnen  
477 EU-Bürgerinnen  
357 Nicht-EU-Bürgerinnen

3.000 2.500 2.000 1.500 1.000 500 Alter (Jahre)

■ Österreicherinnen ■ EU-Bürgerinnen ■ Nicht-EU-Bürgerinnen

## Anwesende Bevölkerung nach Wohnsitz

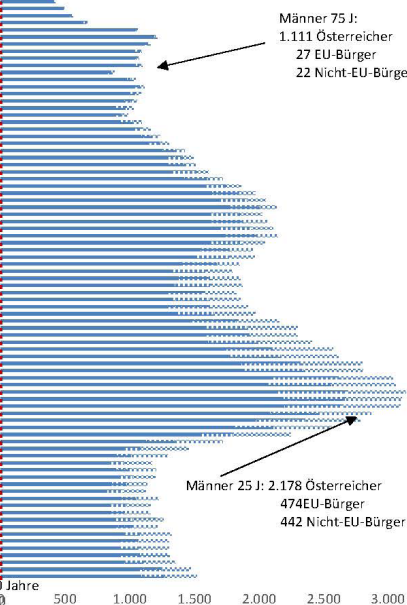
Staat	Geschl.	HWS	NWS	O	Gesamt
<b>A</b>	<b>Summe</b>	<b>224.251</b>	<b>22.319</b>	<b>291</b>	<b>246.861</b>
	Männer	107.663	11.537	242	119.442
	Frauen	116.588	10.782	49	127.419
<b>EU</b>	<b>Summe</b>	<b>30.731</b>	<b>9.425</b>	<b>25</b>	<b>40.181</b>
	Männer	16.142	3.882	18	20.042
	Frauen	14.589	5.543	7	20.139
<b>N-EU</b>	<b>Summe</b>	<b>31.704</b>	<b>1.729</b>	<b>112</b>	<b>33.545</b>
	Männer	17.042	953	95	18.090
	Frauen	14.662	776	17	15.455
<b>GESAMT</b>	<b>Summe</b>	<b>286.686</b>	<b>33.473</b>	<b>428</b>	<b>320.587</b>
	Männer	140.847	16.372	355	157.574
	Frauen	145.839	17.101	73	163.013

Stand 01.01.2017

HWS = Hauptwohnsitz, NWS = Nebenwohnsitz, O = ohne Wohnsitz

Altersspitze bei Männern: 103 Jahre

## Altersaufbau der Grazer Wohnbevölkerung nach EU-Zugehörigkeit am 1. 1. 2017



■ Österreicher ■ EU-Bürger ■ Nicht-EU-Bürger

### Wohnbevölkerung nach Kontinent

Kontinent *	Staat	Männer	Frauen	Gesamt
AFRIKA	N-EU	1.649	1.156	2.805
	Summe	2.805	2.805	5.610
AMERIKA	N-EU	624	715	1.339
	Summe	1.339	1.339	2.678
ASIEN	EU	5	2	7
	N-EU	7.194	5.751	12.945
	Summe	7.199	5.753	12.952
AUSTRALIEN u OZEANIEN	N-EU	51	35	86
	Summe	86	86	172
EUROPA	Summe	130.075	136.891	266.966
	A	107.663	116.588	224.251
	EU	16.137	14.587	30.724
	N-EU	6.275	5.716	11.991
RUSSISCHE FÖDERATION	N-EU	905	1.049	1.954
STAATENLOS	N-EU	344	240	584
GESAMT	Summe	140.847	145.839	286.686
	A	107.663	116.588	224.251
	EU	16.142	14.589	30.731
	N-EU	17.042	14.662	31.704

Stand 01.01.2017

A = ÖsterreicherInnen, EU = EU-StaatsbürgerInnen ohne ÖsterreicherInnen, N-EU = Nicht EU-StaatsbürgerInnen

\* lt. Zuordnung der Bundesanstalt Statistik Austria

## Standesamt

Quelle: Stadt Graz - BürgerInnenamt - ZPR

### Geburten in Graz 2016

5.357 Geburten, davon sind 2.785 Buben und 2.572 Mädchen

5.357 Geburten, davon sind 3.068 ehelich und 2.289 unehelich

### Eheschließungen in Graz 2013-2016

Standesamt Graz	2013	2014	2015	2016
Ermittlungen der Ehefähigkeit	794	741	1.055	1.154
Ehefähigkeitszeugnisse	150	129	165	125
Abtretung an andere Standesämter	497	105	86	83
Durchgeführte Eheschließungen	830	765	791	810

### eingetragene Partnerschaften in Graz 2015 und 2016

eingetragene Partnerschaften	2015	2016
eingetragene Partnerschaften gesamt	34	20
von Frauen geschlossene eingetragene Partnerschaften	16	12
von Männern geschlossene eingetragene Partnerschaften	18	8
von ÖsterreicherInnen geschlossene eingetragene Partnerschaften	26	11
von Nicht-ÖsterreicherInnen geschlossene eingetragene Partnerschaften	1	1
von ÖsterreicherInnen mit Nicht-ÖsterreicherInnen geschlossene eingetragene Partnerschaften	7	8

### Sterbefälle in Graz 2016

9 Totgeburten in Graz

2.507 in Graz beurkundete Sterbefälle, in denen der Sterbeort in Graz, in ganz Österreich oder im Ausland war

Zusätzlich gibt es jedoch auch Sterbefälle, in denen der Sterbeort in Graz war, aber die Beurkundung in einem anderen österr. Standesamt stattgefunden hat



## Sanitätspersonal 2016 nach Bezirken

Bezirk	niedergelass. Ärzte		FA f. ZMK u.		
	Praktische	Fachärzte	Zahnärzte	Hebammen	Apotheken
01. Innere Stadt	13	84	31	0	6
02. St. Leonhard	32	120	34	0	7
03. Geidorf	44	212	23	3	3
04. Lend	29	53	12	1	4
05. Gries	22	40	19	1	8
06. Jakomini	32	41	18	1	6
07. Liebenau	11	14	7	0	3
08. St. Peter	14	41	6	2	2
09. Waltendorf	25	54	12	4	2
10. Ries	5	11	4	2	1
11. Mariatrost	12	32	11	1	2
12. Andritz	30	36	13	3	4
13. Gösting	7	16	4	2	4
14. Eggenberg	13	37	6	1	4
15. Wetzelsdorf	12	22	6	0	3
16. Straßgang	9	17	4	0	3
17. Puntigam	6	6	5	1	1
<b>Graz</b>	<b>316</b>	<b>836</b>	<b>215</b>	<b>22</b>	<b>63</b>

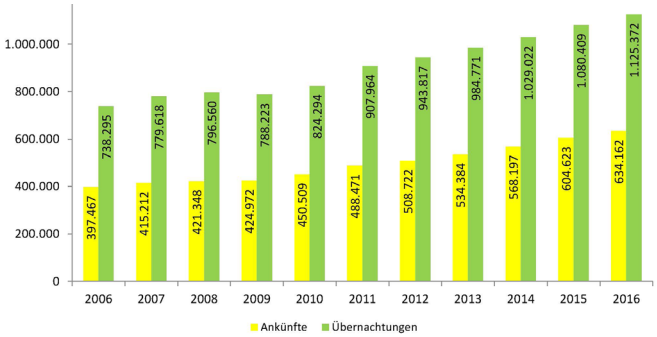
## Sanitätspersonal seit 2010

	2011	2012	2013	2014	2015	2016
niedergelassene praktische Ärzte	291	303	312	320	317	316
niedergelassene Fachärzte	773	790	793	814	831	836
FA f. Zahn-, Mund- und Kieferheilkunde	164	163	163	164	164	155
Zahnärzte	35	38	39	43	51	60
Hebammen	22	22	22	22	22	22
Apotheken incl. Anstaltsapotheken	63	63	63	64	63	63
in Ausbildung stehende Spitals- und Fachärzte incl. unbezahlter Gastärzte	2.111	2.187	2.207	2.274	2.411	2.442
angestellte Ärzte	497	506	515	535	523	530
Wohnsitzärzte	177	189	192	191	206	198
Anstaltsapotheken	3	3	3	3	3	3
Freiberuflich Tätige	1.043	1.042	1.176	1.226	1.260	1.335
<b>Summe</b>	<b>5.179</b>	<b>5.306</b>	<b>5.485</b>	<b>5.656</b>	<b>5.851</b>	<b>5.960</b>

## Tourismus

Quelle: Stadt Graz - Präsidiabteilung

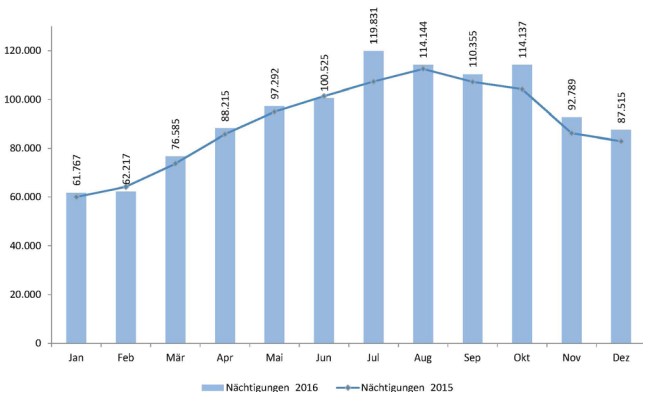
### Ankünfte und Nächtigungen seit 2006



### Monatliche Nächtigungen im Vergleich 2015 zu 2016

Jahr	Jan	Feb	Mär	Apr	Mai	Jun
2015	60.032	64.172	73.725	85.683	94.959	101.390
2016	61.767	62.217	76.585	88.215	97.292	100.525
<b>Entwicklung</b>	<b>+ 1.735</b>	<b>- 1.955</b>	<b>+ 2.860</b>	<b>+ 2.532</b>	<b>+ 2.333</b>	<b>- 865</b>

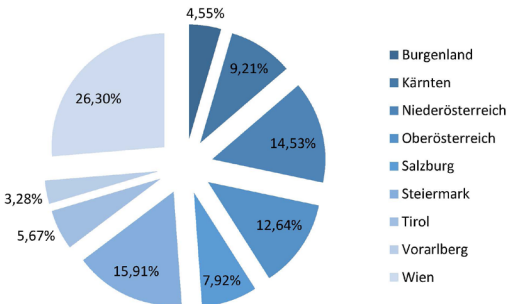
Jahr	Jul	Aug	Sep	Okt	Nov	Dez
2015	107.348	112.588	107.241	104.224	86.169	82.878
2016	119.831	114.144	110.355	114.137	92.789	87.515
<b>Entwicklung</b>	<b>+ 12.483</b>	<b>+ 1.556</b>	<b>+ 3.114</b>	<b>+ 9.913</b>	<b>+ 6.620</b>	<b>+ 4.637</b>



## Herkunft der österreichischen Touristen 2016

	Ankünfte	Nächtigungen	Prozent der Ankünfte der österr. Touristen
Burgenland	13.748	21.733	4,55%
Kärnten	27.825	43.188	9,21%
Niederösterreich	43.902	68.143	14,53%
Oberösterreich	38.189	62.624	12,64%
Salzburg	23.934	37.715	7,92%
Steiermark	48.066	86.202	15,91%
Tirol	17.131	29.671	5,67%
Vorarlberg	9.906	17.552	3,28%
Wien	79.477	126.740	26,30%
<b>Summe Österreich</b>	<b>302.178</b>	<b>493.568</b>	<b>100,00%</b>

## Grafik über die Herkunft der österr. Touristen 2016 nach Ankünften



## Herkunft der deutschen Touristen 2016

	Ankünfte	Nächtigungen	Prozent der Ankünfte der dt. Touristen
Bayern	38.720	72.692	28,32%
Baden-Württemberg	18.063	32.980	13,21%
Nordrhein-Westfalen	17.559	31.452	12,84%
Mitteldeutschland	20.350	38.990	14,88%
Norddeutschland	14.294	25.655	10,45%
Ostdeutschland	12.745	24.157	9,32%
Berlin	15.012	27.136	10,98%
<b>Summe Deutschland</b>	<b>136.743</b>	<b>253.062</b>	<b>100,00%</b>

## Tourismus

Quelle: Stadt Graz - Präsidialabteilung

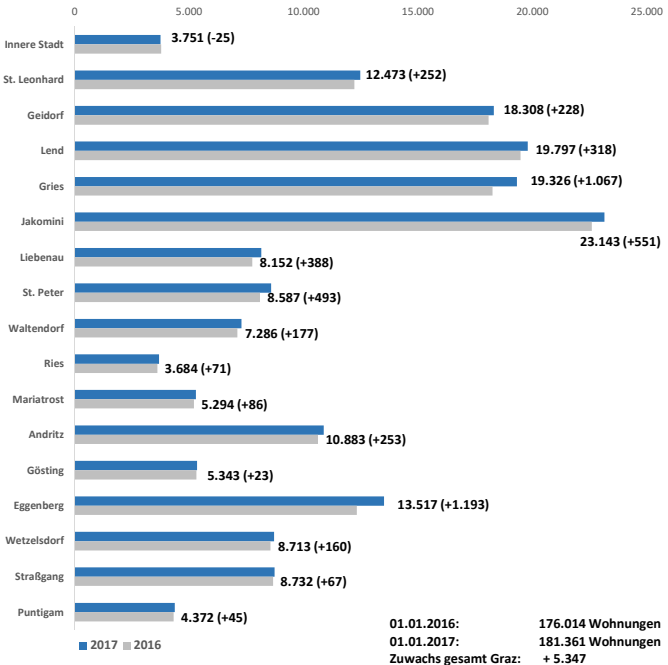
### Die Top 30 Herkunftsländer der Touristen 2016

	Ankünfte	Nachtigungen	Prozent der Ankünfte 2016
Wien	79.477	126.740	11,26%
Steiermark	48.066	86.202	7,66%
Bayern	38.720	72.692	6,46%
Niederösterreich	43.902	68.143	6,06%
Oberösterreich	38.189	62.624	5,56%
Kärnten	27.825	43.188	3,84%
Mitteldeutschland	20.350	38.990	3,46%
Salzburg	23.934	37.715	3,35%
Italien	23.154	36.850	3,27%
Baden-Württemberg	18.063	32.980	2,93%
Nordrhein-Westfalen	17.559	31.452	2,79%
Tirol	17.131	29.671	2,64%
USA	10.009	28.579	2,54%
Schweiz u. Liechtenstein	13.694	27.555	2,45%
Übriges Ausland	18.125	27.537	2,45%
Berlin	15.012	27.136	2,41%
Norddeutschland	14.294	25.655	2,28%
Ostdeutschland	12.745	24.157	2,15%
Burgenland	13.748	21.733	1,93%
Vereinigtes Königreich	10.073	21.403	1,90%
Vorarlberg	9.906	17.552	1,56%
China	8.562	17.550	1,56%
Polen	10.134	15.995	1,42%
Ungarn	6.293	13.744	1,22%
Frankreich (einschl. Monaco)	6.134	12.282	1,09%
Niederlande	7.216	12.200	1,08%
Japan	5.908	11.941	1,06%
Tschechische Republik	6.019	9.329	0,83%
Spanien	4.343	8.777	0,78%
Rumänien	4.752	8.742	0,78%

## Wohnungen

Quelle: Statistik Austria Gebäude- und Wohnungsregister

## Wohnungen pro Bezirk



## Nutzungseinheiten

	2014	2015	2016
Wohnfläche für Gemeinschaften	326	334	346
Hotel u. and. kurzfristige Beherbergung	527	551	602
Büroflächen	1.837	1.894	2.047
Groß- u. Einzelhandelsflächen	1.379	1.452	1.588
Verkehr- und Nachrichtenwesen	314	309	304
Industrie und Lagerei	1.466	1.487	1.516
Kultur, Freizeit, Bildungs- u. Gesundheitswesen	840	883	951
Landwirtschaftliche Nutzung	30	35	42
Privatgaragen im Gebäude	1.408	1.600	1.818
Kirche, sonstige Sakralbauten	10	11	11
Verkehrsflächen	1.807	1.861	1.954

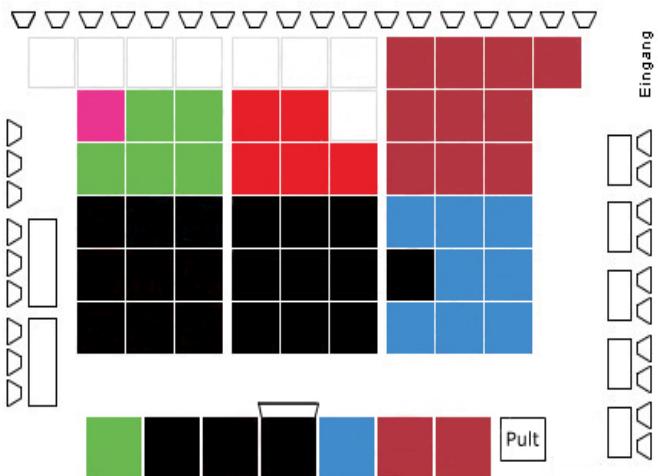
## Politik

Quelle: Stadt Graz - Präsidialabteilung

### Gemeinderat

Der Grazer Gemeinderat besteht aus 48 Mitgliedern. Seit der letzten Kommunalwahl am 5. Februar 2017 setzt sich das Gremium aus fünf Parteien mit Klubstatus sowie einem Gemeinderat ohne Klubstatus zusammen:

- 19 GemeinderätInnen der ÖVP
- 10 GemeinderätInnen der KPÖ
- 8 GemeinderätInnen der FPÖ
- 5 GemeinderätInnen der SPÖ
- 5 GemeinderätInnen der GRÜNEN
- 1 Gemeinderat der NEOS



### Stadtsenat

Die Grazer Stadtregierung setzt sich aus dem Bürgermeister, dem Bürgermeister-Stellvertreter sowie weiteren fünf StadträtInnen zusammen. Gemeinsam bilden sie den Stadtsenat, der vom Gemeinderat gewählt wird. Der Stadtsenat tagt jeden Freitag unter dem Vorsitz des Bürgermeisters und ist für alle Angelegenheiten zuständig, die ihm durch Gesetze oder das Statut der Landeshauptstadt Graz übertragen sind sowie für alle Angelegenheiten des eigenen Wirkungsbereichs, für die kein anderes Organ der Stadt zuständig ist.

#### Verteilung der Stadtsenatssitze



## Politische Organe

Zwei politische Organe treffen die für die Stadt Graz relevanten Beschlüsse: Der Gemeinderat mit 48 Mitgliedern und die siebenköpfige Stadtregerung. Die Grazerinnen und Grazer wählen für eine Funktionsperiode von fünf Jahren den Gemeinderat, dieser wählt dann den/die BürgermeisterIn und die StadträtInnen. Der Gemeinderat tritt einmal im Monat zusammen, die Sitzungen sind öffentlich zugänglich.



### **Bürgermeister Mag. Siegfried Nagl (ÖVP)**

Tel.: +43 / 316 / 872-2000 Fax: +43 / 316 / 872-2009  
buergermeister.nagl@stadt.graz.at



### **Bürgermeisterstellvertreter Mag. (FH) Mario Eustacchio (FPÖ)**

Tel: +43 / 316 / 872- 2050 Fax: +43 / 316 / 872- 2059  
buergermeisterstellvertreter.eustacchio@stadt.graz.at



### **Stadtrat Kurt Hohensinner, MBA (ÖVP)**

Tel: +43 / 316 / 872- 2080 Fax: +43 / 316 / 872- 2089  
stadtrat.hohensinner@stadt.graz.at



### **Stadträtin Elke Kahr (KPÖ)**

Tel: +43 / 316 / 872- 2060 Fax: +43 / 316 / 872- 2069  
stadtraetin.kahr@stadt.graz.at



### **Stadtrat Mag. Robert Krotzer (KPÖ)**

Tel: +43 / 316 / 872- 2070 Fax: +43 / 316 / 872- 2079  
stadtrat.krotzer@stadt.graz.at



### **Stadtrat Dr. Günter Riegler (ÖVP)**

Tel.: +43 / 316 / 872 - 2090 Fax: +43 / 316 / 872 - 2099  
stadtrat.riegler@stadt.graz.at



### **Stadträtin Tina Wirnsberger (Grüne)**

Tel: +43 / 316 / 872- 2020 Fax: +43 / 316 / 872- 2029  
stadtraetin.wirnsberger@stadt.graz.at